
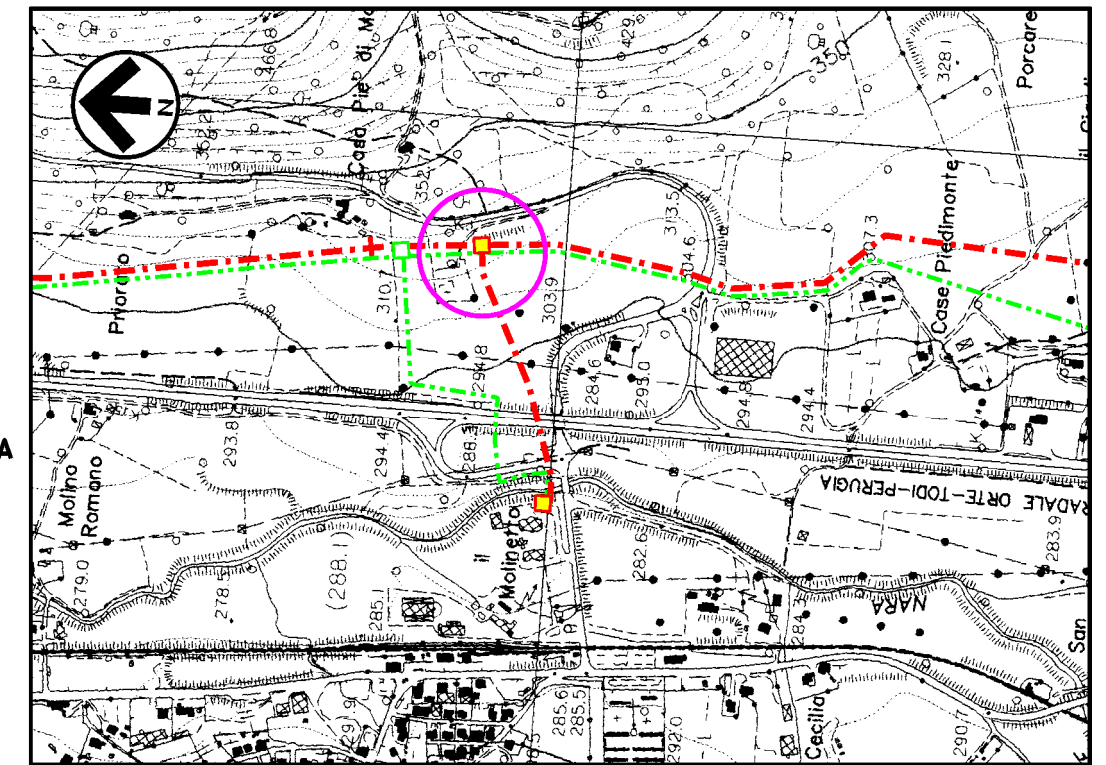
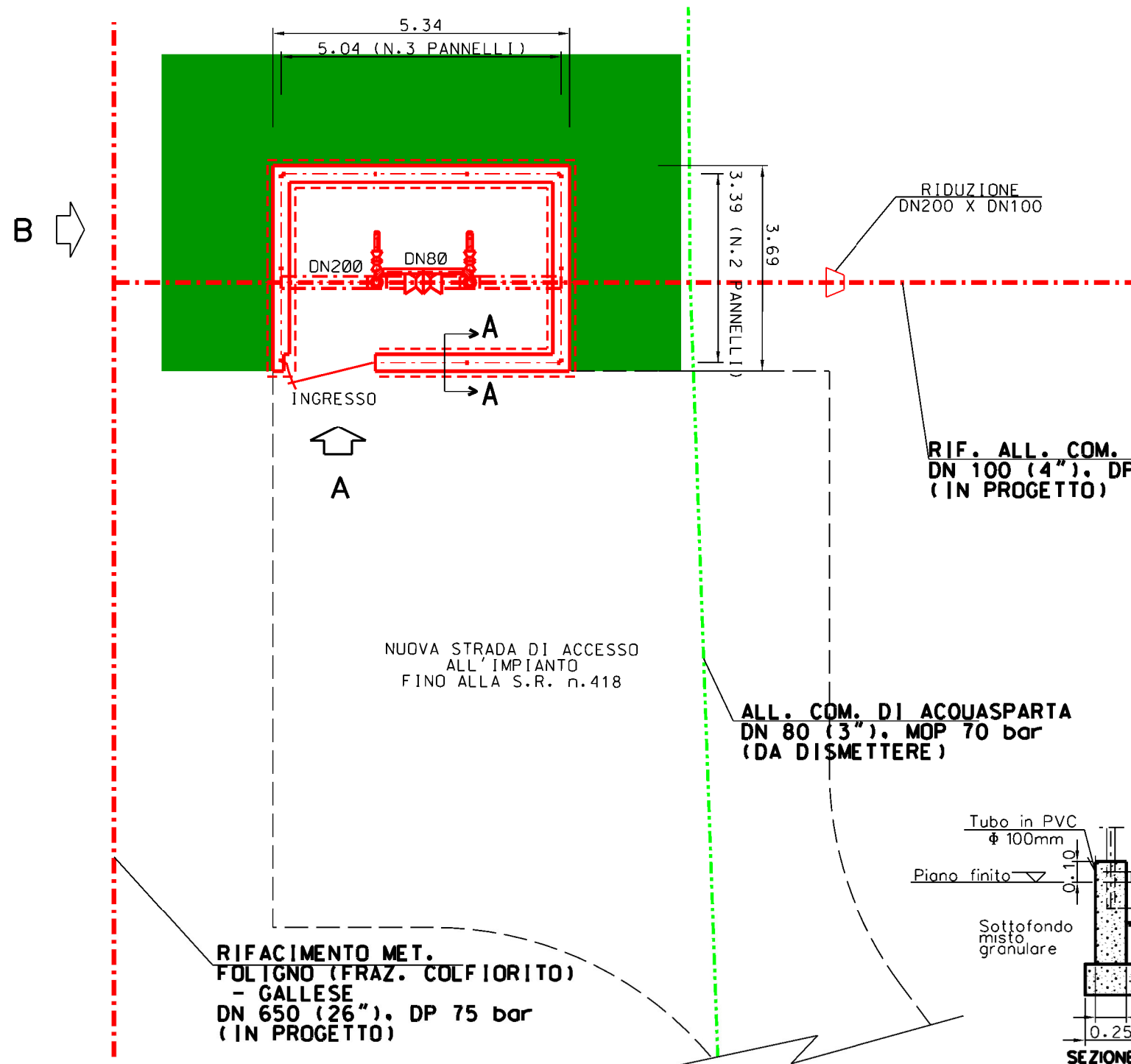




COROGRAFIA Scala 1:500.000

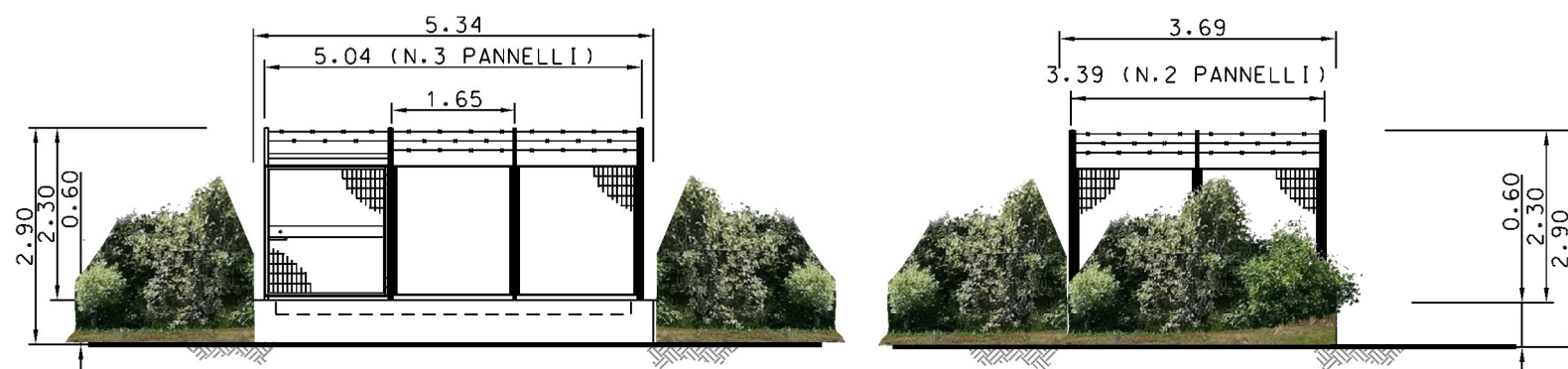
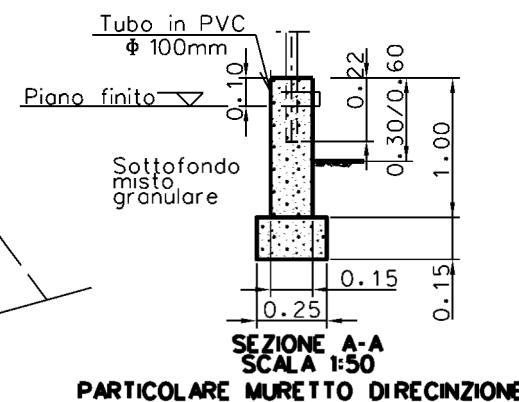
1	31/01/20	EMISSIONE PER PERMESSI	E.TATANI	G.AIUDI	A.SPADACINI
0	22/11/19	EMISSIONE PER COMMENTI	E.TATANI	G.AIUDI	A.SPADACINI
INDICE	DATA	REVISIONI	ELABORATO	VERIFICATO	APPROVATO
		PROGETTISTA  R1f,TFM: 011-PJM1-005-27-OT-D-5260	Dis. 27-DT-D-5260		
			Fg. 1 di 3		
RIF. ALL. COM. ACQUASPARTA DN 100 (4"), DP 75 bar			Comm. NR/19093		
			INDICE	1	
SCHEDE IMPIANTI E PUNTI DI LINEA			Scala 1:10000		
			Sostituisce il		
			Sostituito dal		



Com. di ACQUASPARTA CTR n. 335110
STRALCIO PLANIMETRICO 1:10000

LEGENDA

- - - - - TUBAZIONI IN PROGETTO
- - - - - TUBAZIONI IN ESERCIZIO
- - - - - TUBAZIONI DA DISMETTERE
- — — — — OPERE IN PROGETTO
- AREA VERDE PER MITIGAZIONE IMP.

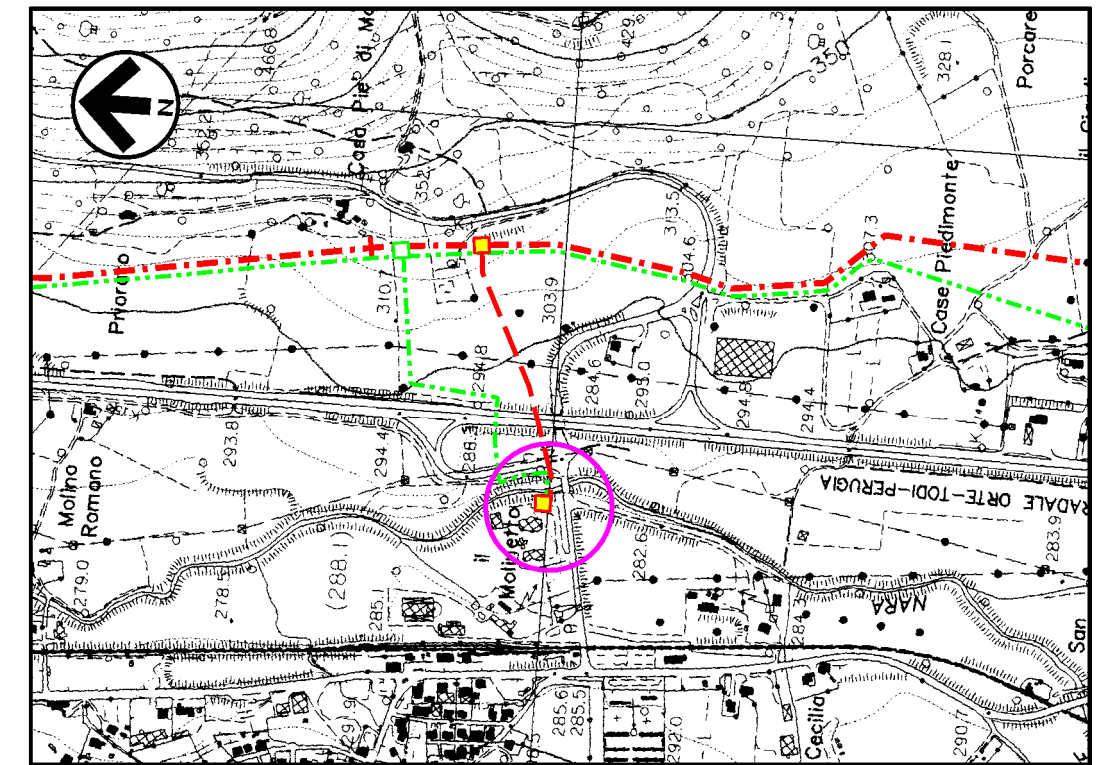
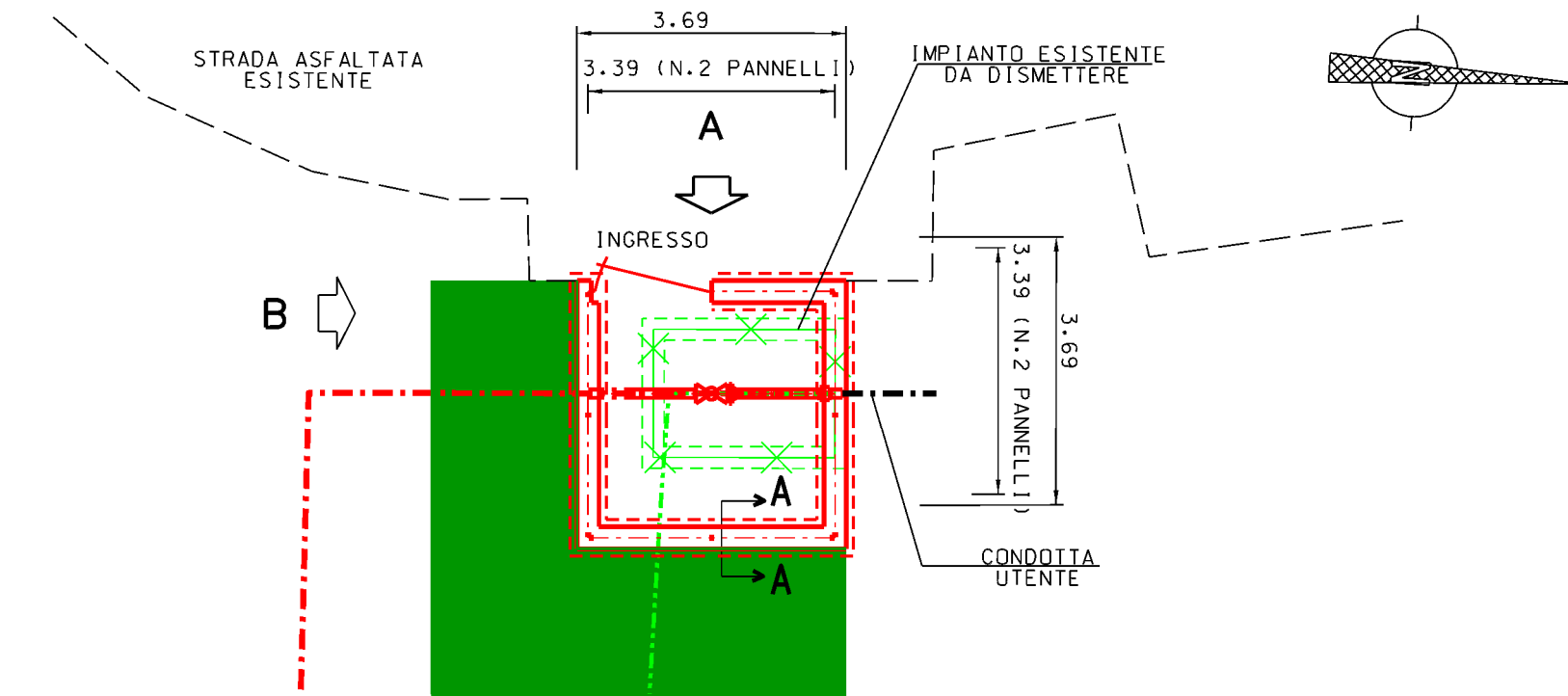


PROSPETTO - A -

PROSPETTO - B -

MISURE IN METRI

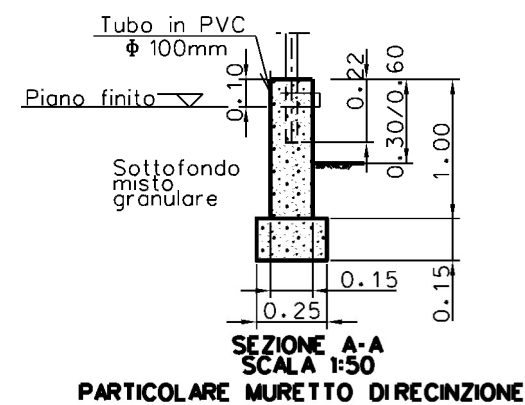
Rev	DATA	DESCRIZIONE	ELABORATO	VERIFICATO	APPROVATO
1	31/01/2020	EMISSIONE PER PERMESSI	E TATANI	G AIUDI	A SPADACINI
0	22/11/2019	EMISSIONE PER COMMENTI	E TATANI	G AIUDI	A SPADACINI
 RIF. TFM: 011-PJM1-005-27-DT-D-5260			COMMESSA NR/19093	UNITA' 27	
RIF. ALL. COM. ACQUASPARTA DN 100 (4"), DP 75 bar			DIS N 27-DT-D-5260		
			REVISIONE 1		
PLANIMETRIA E PROSPETTI - P.I.D.S. n°9-A			FG 2	DI 3	
			SCALA 1100		



Com. di ACQUASPARTA CTR n. 335110
STRALCIO PLANIMETRICO 1:10000

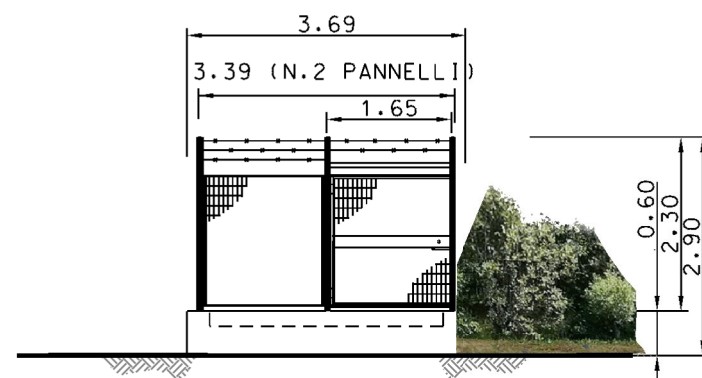
ALL. COM. DI ACQUASPARTA
DN 80 (3"), MOP 70 bar
(DA DISMETTERE)

RIF. ALL. COM. DI ACQUASPARTA
DN 100 (4"), DP 75 bar
(IN PROGETTO)

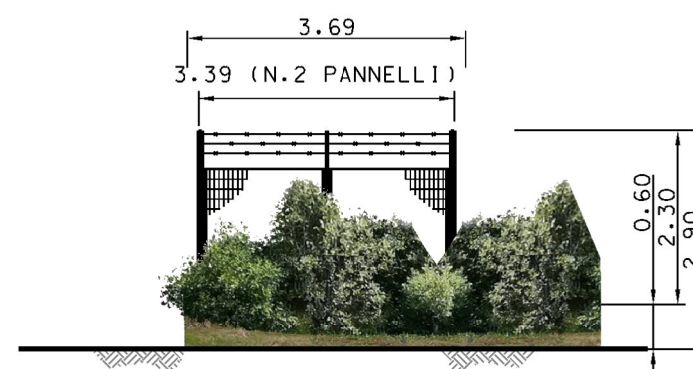


LEGENDA

- - - - - TUBAZIONI IN PROGETTO
- - - - - TUBAZIONI IN ESERCIZIO
- - - - - TUBAZIONI DA DISMETTERE
- — — — — OPERE IN PROGETTO
- AREA VERDE PER MITIGAZIONE IMP.



PROSPETTO - A -



PROSPETTO - B -

MISURE IN METRI

Rev	DATA	DESCRIZIONE	ELABORATO	VERIFICATO	APPROVATO
1	31/01/2020	EMISSIONE PER PERMESSI	E TATANI	G AIUDI	A SPADACINI
0	22/11/2019	EMISSIONE PER COMMENTI	E TATANI	G AIUDI	A SPADACINI
PROGETTISTA Rif. TFM: 011-PJM1-005-27-DT-D-5260			COMMESSA NR/19093	UNITA' 27	
RIF. ALL. COM. ACQUASPARTA DN 100 (4"), DP 75 bar			DIS N 27-DT-D-5260		
PLANIMETRIA E PROSPETTI - P.I.D.A. loc. ACQUASPARTA			REVISIONE 1		
			FG 3	DI 3	
			SCALA 1:100		