
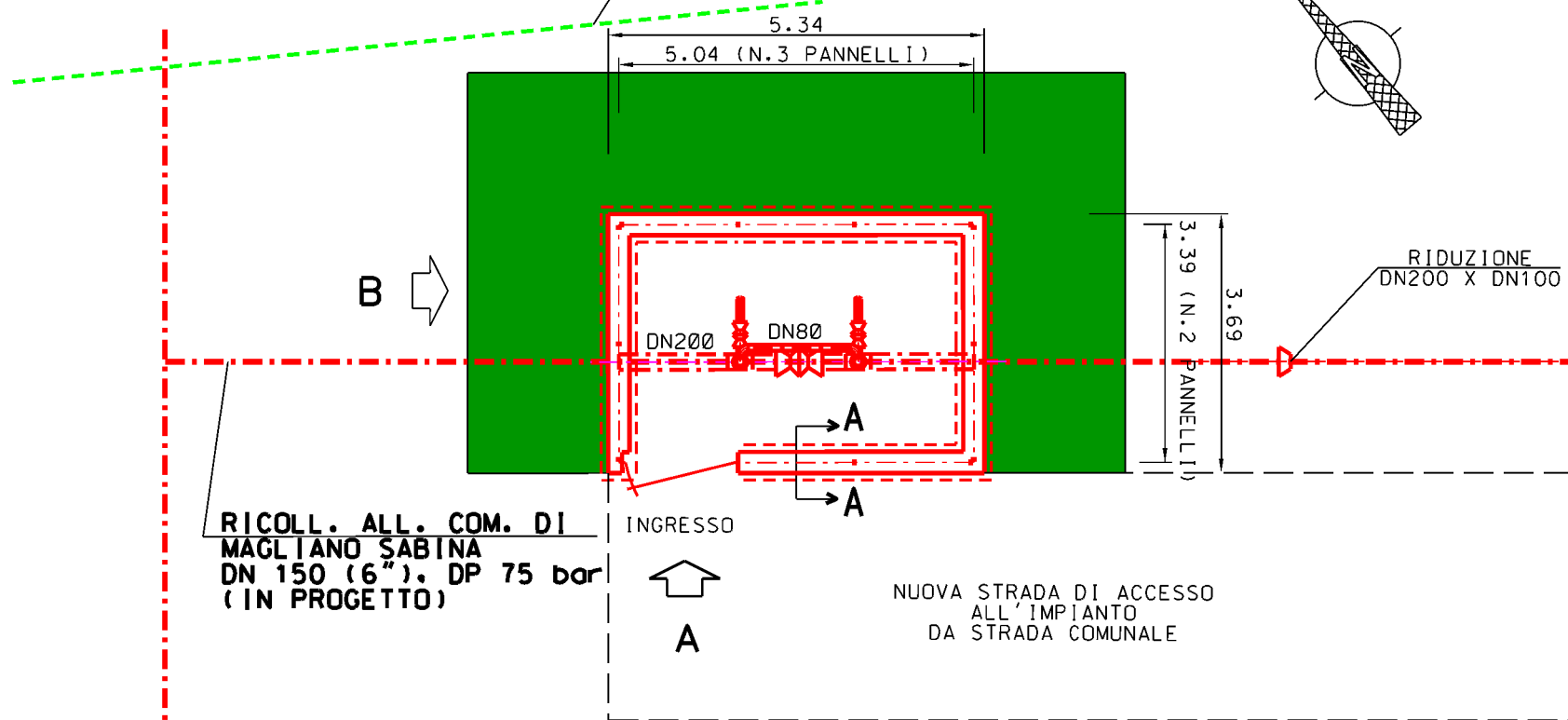




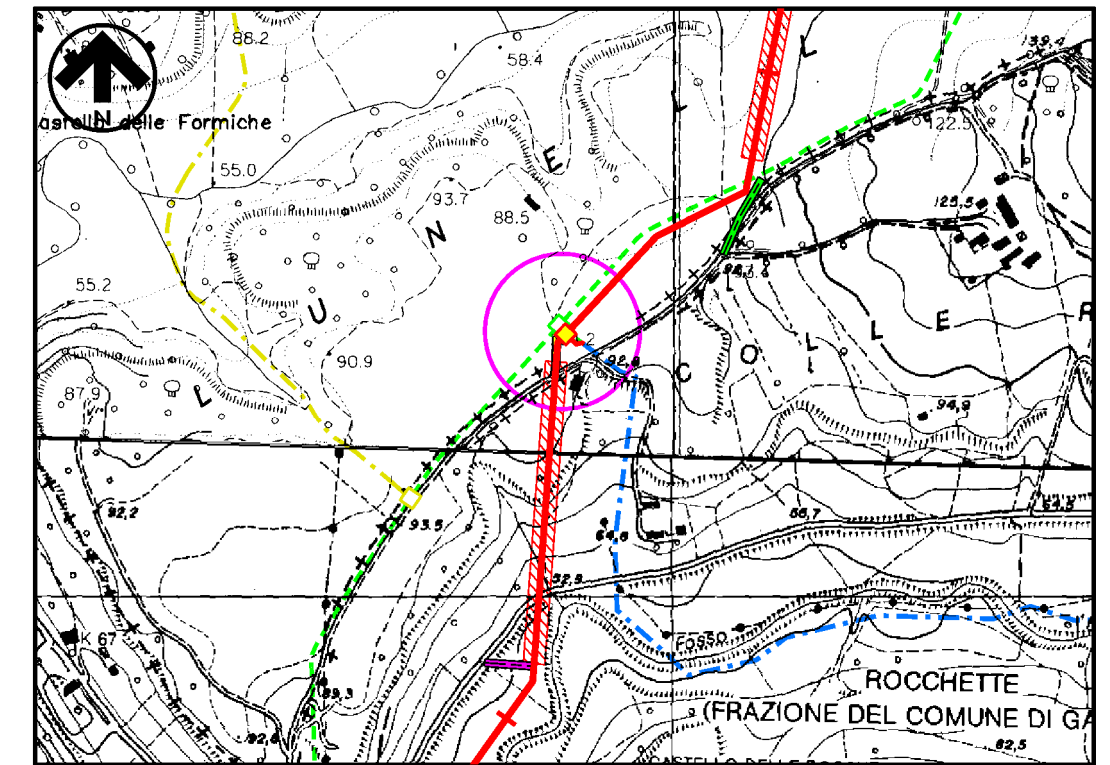
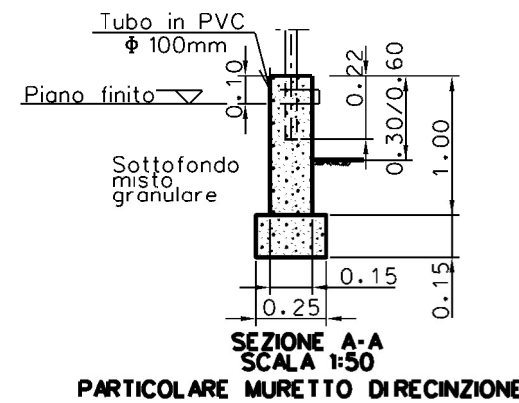
COROGRAFIA Scala 1:500.000

1	31/01/20	EMISSIONE PER PERMESSI	E.TATANI	G.AIUDI	A.SPADACINI
0	22/11/19	EMISSIONE PER COMMENTI	E.TATANI	G.AIUDI	A.SPADACINI
INDICE	DATA	REVISIONI	ELABORATO	VERIFICATO	APPROVATO
		PROGETTISTA  R.f.,TFM: 011-PJM1-005-11-DT-D-5200	Dis. 35-DT-D-5200		
			Fg. 1 di 2		
RICOLL. ALL. COM. DI MAGLIANO SABINA DN 150 (6"), DP 75 bar			Comm. NR/19093		
			INDICE	1	
SCHEDE IMPIANTI E PUNTI DI LINEA			Scala 1:10000		
			Sostituisce il		
			Sostituito dal		

ALL. COM. DI MAGLIANO SABINA
DN 150 (6"), MOP 70 bar
(DA DISMETTERE)



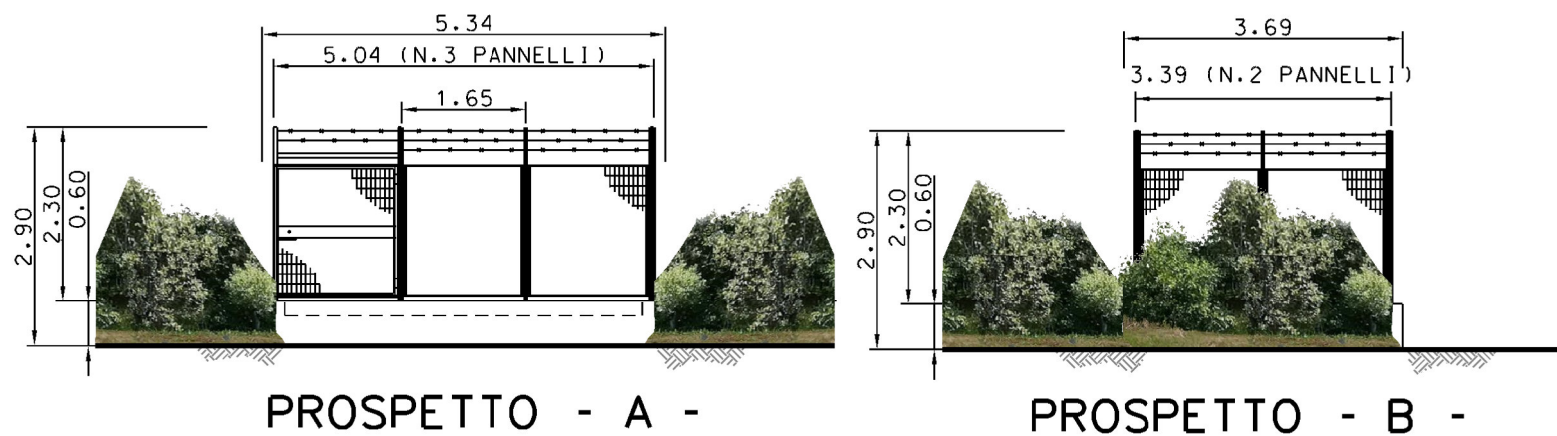
RIFACIMENTO MET.
FOLIGNO (FRAZ. COLFIORITO)
- GALLESE
DN 650 (26"), DP 75 bar
(IN PROGETTO)



Com. di OTRICOLI CTR n. 346140, 356020
STRALCIO PLANIMETRICO 1:10000

LEGENDA

- - - - - TUBAZIONI IN PROGETTO
- - - - - TUBAZIONI IN ESERCIZIO
- - - - - TUBAZIONI DA DISMETTERE
- OPERE IN PROGETTO
- AREA VERDE PER MITIGAZIONE IMP.



MISURE IN METRI

Rev	DATA	DESCRIZIONE	ELABORATO	VERIFICATO	APPROVATO
1	31/01/2020	EMISSIONE PER PERMESSI	E TATANI	G AIUDI	A SPADACINI
0	22/11/2019	EMISSIONE PER COMMENTI	E TATANI	G AIUDI	A SPADACINI
 PROGETTISTA  Rif. TFM: 011-PJM1-005-35-DT-D-5260			COMMESSA NR/19093	UNITA' 35	
RICOLL. ALL. COM. DI MAGLIANO SABINA DN 150 (6"), DP 75 bar			DIS N 35-DT-D-5260		
			REVISIONE 1		
PLANIMETRIA E PROSPETTI - P.I.D.S. n°17 B			FG 2	DI 2	
			SCALA 1:100		