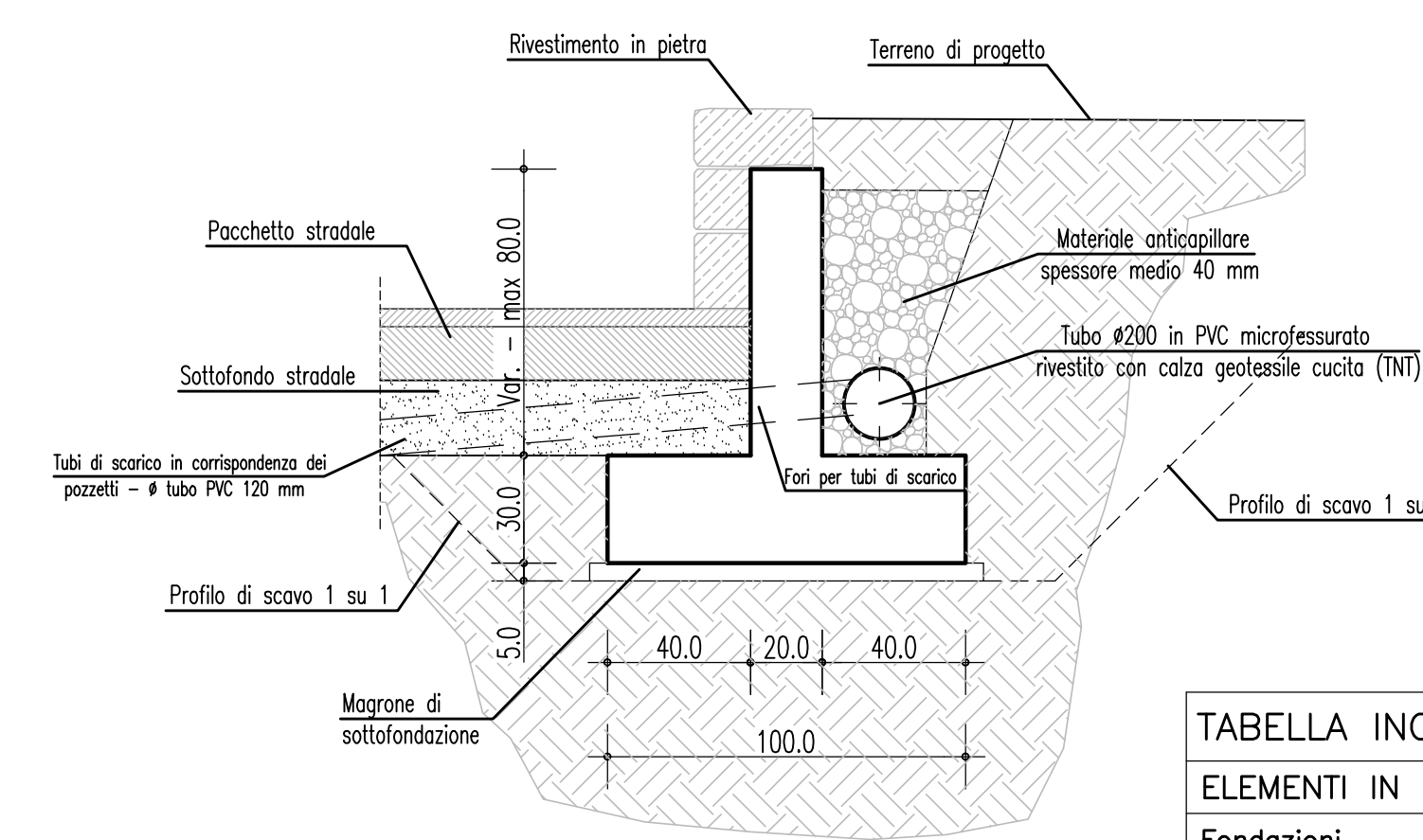
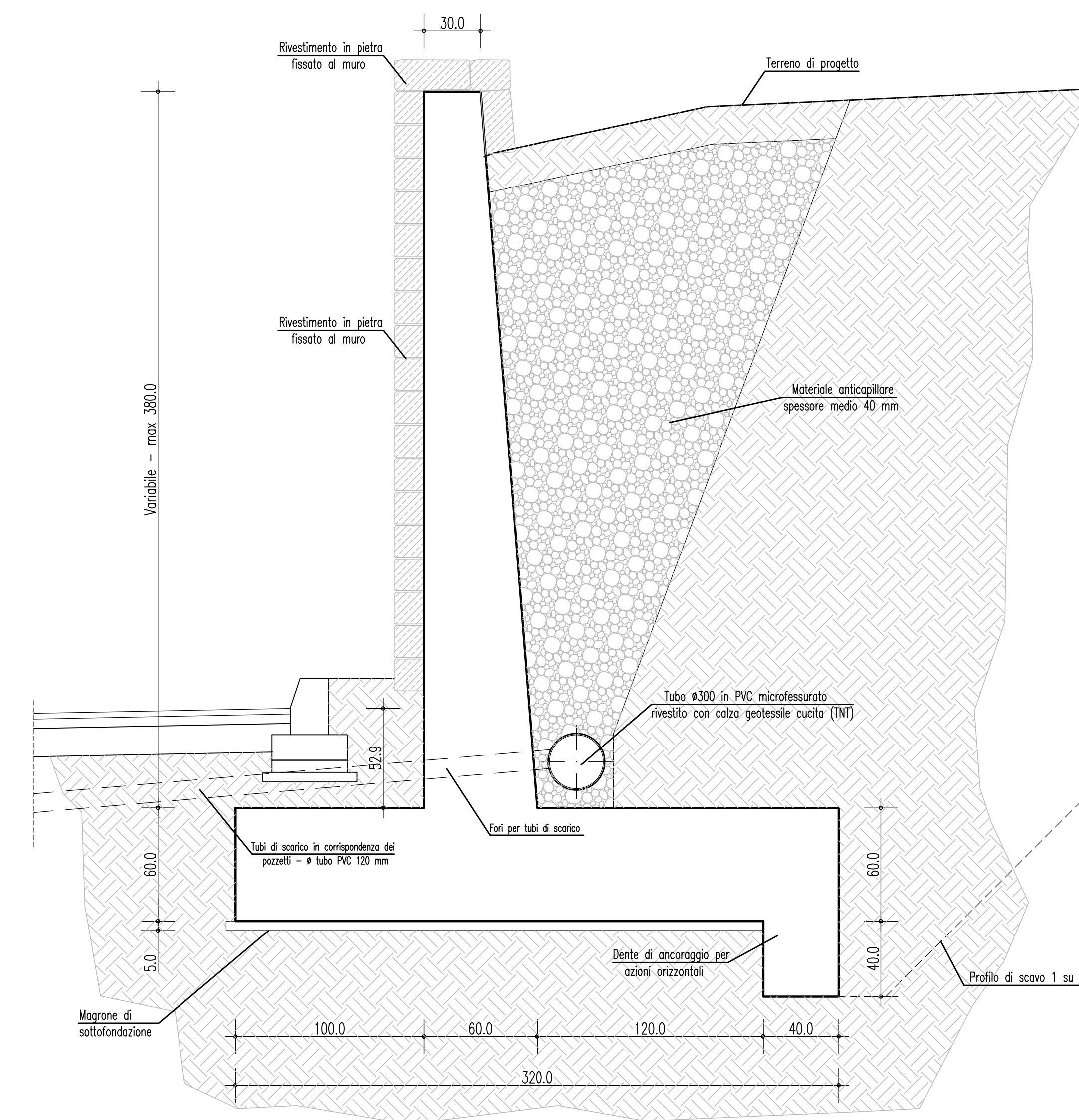


MURO TIPO B
SCALA 1:20



ELEMENTI IN C.A.	INCIDENZA ARMATURA
Fondazioni	105 kg/mc
Elevazioni muri	105 kg/mc

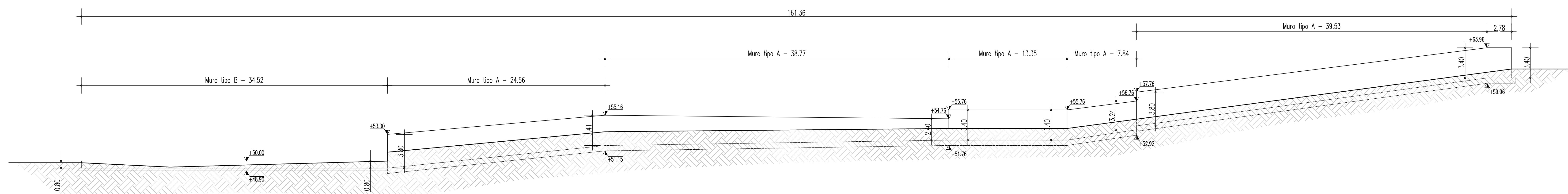
MURO TIPO A
SCALA 1:20



ELEMENTI IN C.A.	INCIDENZA ARMATURA
Fondazioni	130 kg/mc
Elevazioni muri	130 kg/mc

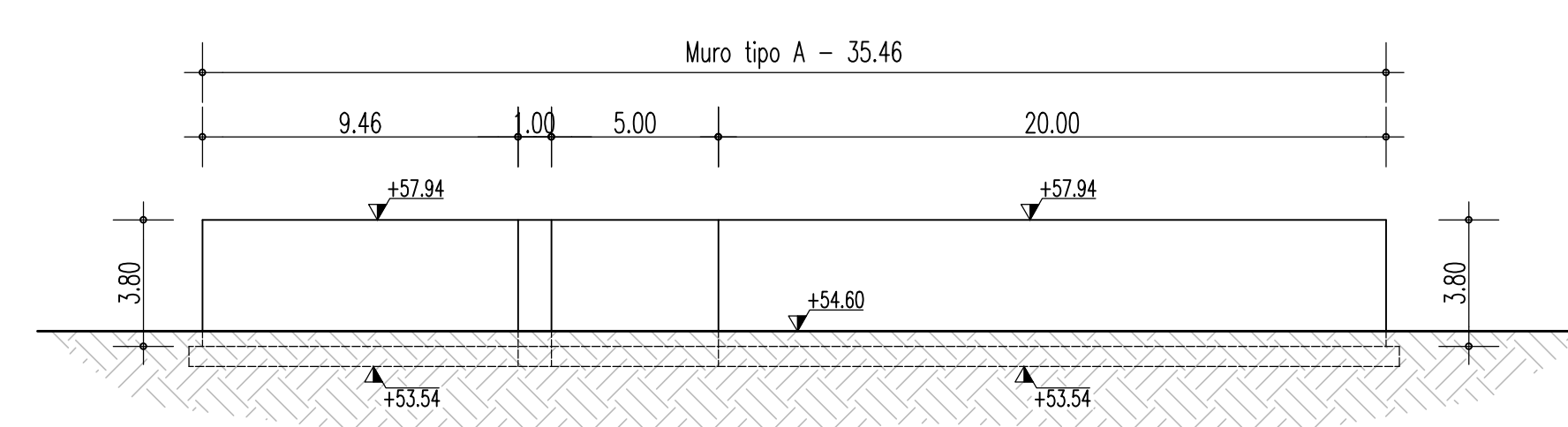
PROSPETTO MURO TRATTO SEZIONE B-B
SCALA 1:200

Vedi planimetria su elaborato C07700P982531500000017B



PROSPETTO MURO TRATTO SEZIONE A-A
SCALA 1:200

Vedi planimetria su elaborato C07700P982531500000017B



CEMENTO ARMATO STRUTTURALE

CALCESTRUZZO MAGRO
- Classe di esposizione ambientale: X0 (UNI 11104 e UNI EN 206-1)
- Classe di resistenza: CLASSE C12/15

CONGLOMERATO CEMENTIZIO PER FONDAZIONI
- Classe di esposizione ambientale: XC2 (UNI 11104 e UNI EN 206-1)
- Classe di resistenza: CLASSE C25/30
- Rapporto A/C massimo: 0,50
- Classe di consistenza: S4
- Diametro massimo degli aggregati: 32 mm

CONGLOMERATO CEMENTIZIO PER ELEVAZIONI
- Classe di esposizione ambientale: XC4-XS1-XF2 (UNI 11104 e UNI EN 206-1)
- Classe di resistenza: CLASSE C32/40
- Rapporto A/C massimo: 0,50
- Classe di consistenza: S4
- Diametro massimo degli aggregati: 32 mm

ACCIAIO PER CONGLOMERATO CEMENTIZIO ARMATO

ACCIAIO PER CONGLOMERATO CEMENTIZIO ARMATO

Per le armature metalliche si adottano tondini in acciaio del tipo B450C controllato in stabilimento che presentano le seguenti caratteristiche:

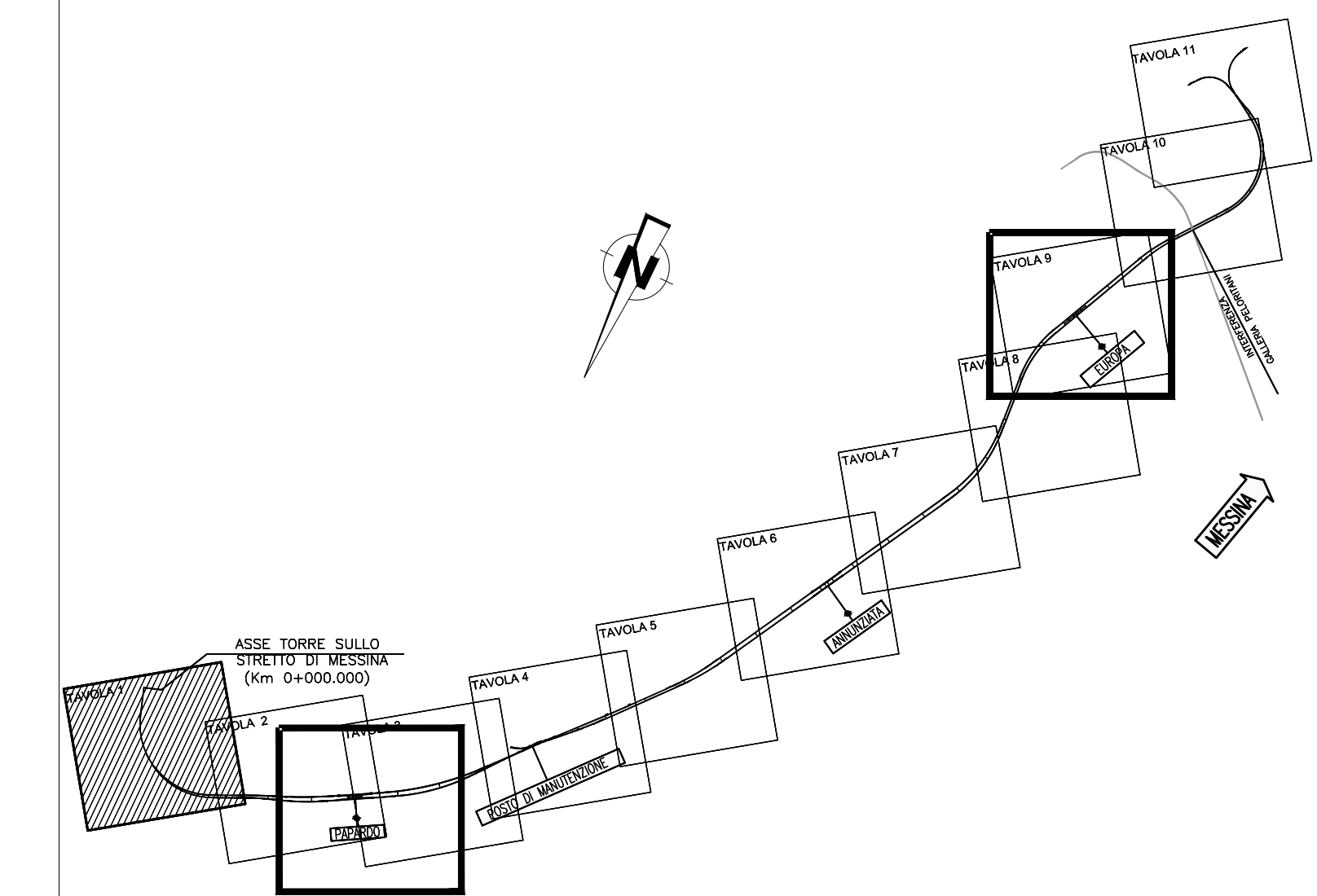
- Tensione di snervamento caratteristico $f_{yk} = 450 \text{ N/mm}^2$
- Tensione caratteristica a rottura $f_{tk} = 540 \text{ N/mm}^2$
- Resistenza di calcolo $f_{yd} = f_{yk}/\gamma_s = 450/1,15 = 391,30 \text{ N/mm}^2$
- Deformazione caratteristica al carico massimo $\epsilon_{uk} = 7,5 \%$
- Deformazione di progetto $\epsilon_{ud} = 6,75 \%$

COPRIFERRO

- Copriferro nominale: $C_{nom} = C_{min} + h$
- FONDAZIONI: Copriferro minimo (C_{min}) = 40 mm
- ELEVAZIONI: Copriferro minimo (C_{min}) = 35 mm

NOTE GENERALI

QUADRO D'UNIONE



Stretto di Messina
Consorzio per la progettazione, direzione e gestione del collegamento stabile tra lo Stretto e il Continente
Organismo di diritto pubblico
(Legge n° 1758 del 17 dicembre 1971, modificata dal D.Lgs. n° 114 del 24 aprile 2005)

PONTE SULLO STRETTO DI MESSINA
PROGETTO DEFINITIVO

EUROLINK S.C.p.A.
IMPREGILO S.p.A. (Mandataria)
SOCIETA' ITALIANA PER CONDOTTE D'ACQUA S.p.A. (Mandatario)
COOPERATIVA MURATORI E CEMENTISTI - C.M.C. di Ravenna Soc. Coop. a.r.l. (Mandatario)
SACYR S.A.U. (Mandatario)
ISHIKAWAJIYAMA - HARRIMA HEAVY INDUSTRIES CO. Ltd. (Mandatario)
A.C.I.S.C.P.A. - CONSORZIO STABILE (Mandatario)

IL PROGETTISTA Dott. Ing. F. Calò Ordine Ingegneri Milano n° 23255	IL CONTRATTORE GENERALE Project Manager (Ing. P.P. Marcheselli)	STRETTO DI MESSINA Direttore Generale e RUP Valutazione (Ing. G. Fiammenghi)	STRETTO DI MESSINA (Dott. P. Ciucci)
---	---	---	---

COLLEGAMENTI SICILIA
STAZIONI - OPERE CIVILI
STAZIONE PAPPARDO
GENERALE - OPERE CIVILI
MURI DI SOSTEGNO PARCHEGGI - SEZIONI TIPO E PARTICOLARI COSTRUTTIVI

REVISIONI	DATA	DESCRIZIONE	REDATTO	VERIFICATO	APPROVATO
	20-06-2011	EMMISSIONE FINALE	S. BIANCHI	G. SCUTO	F. COLLA