

Legenda
 Argilla, da con limo a limosa, consistente
 Limo e sabbia fine, argilloso, rara ghiaia
 Sabbia e ghiaia con argilla

SEZIONE A - B scala 1:500

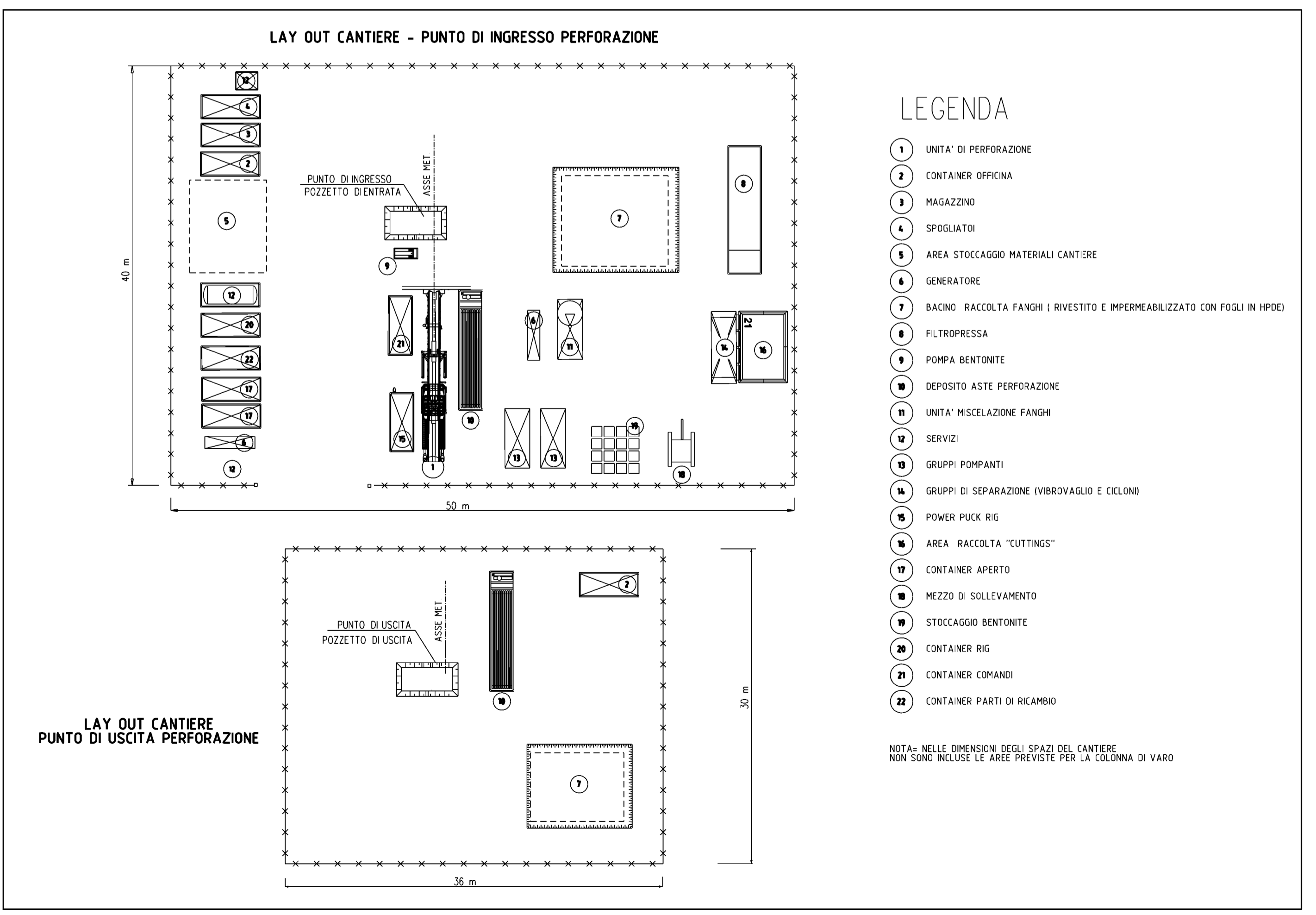
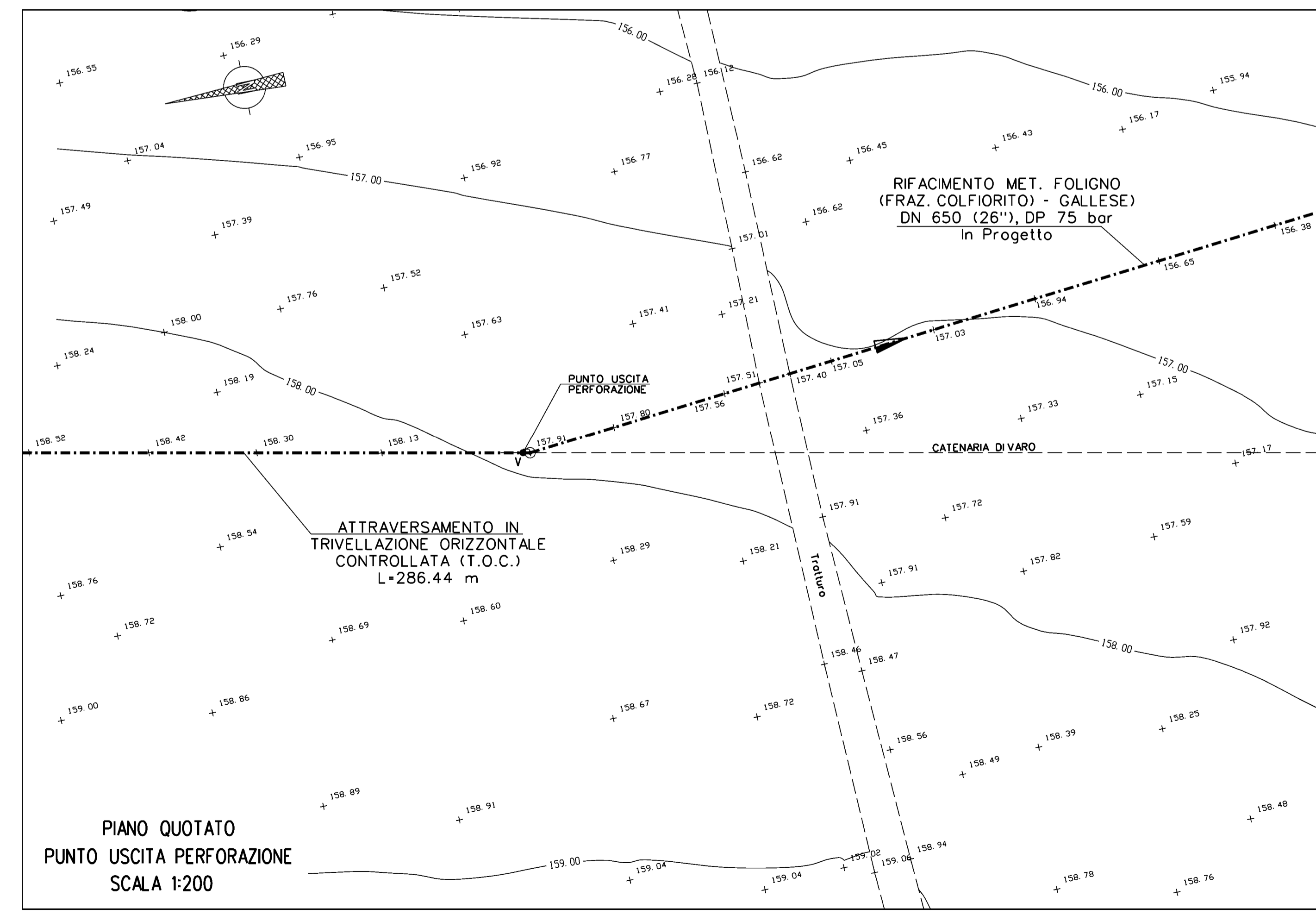
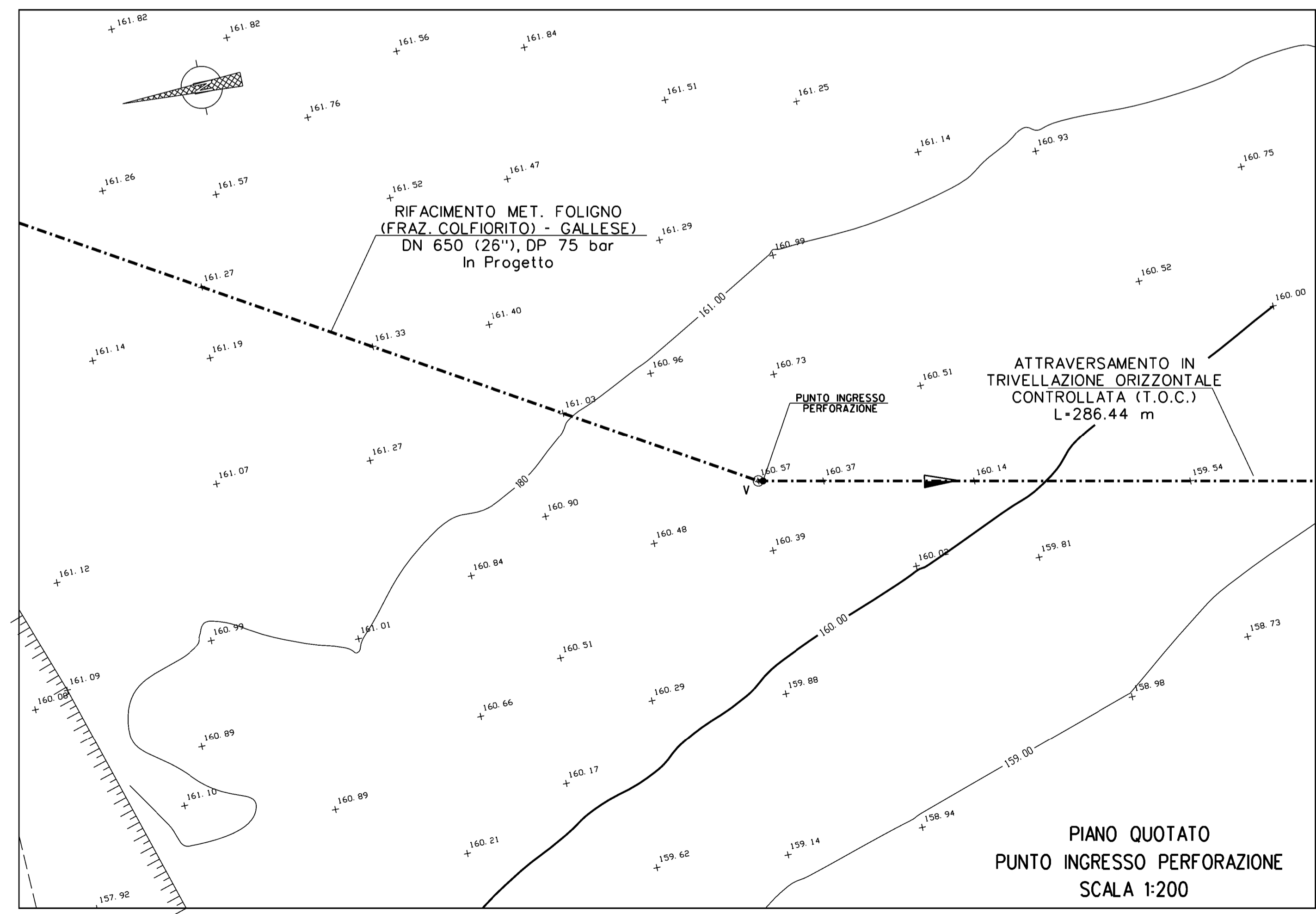


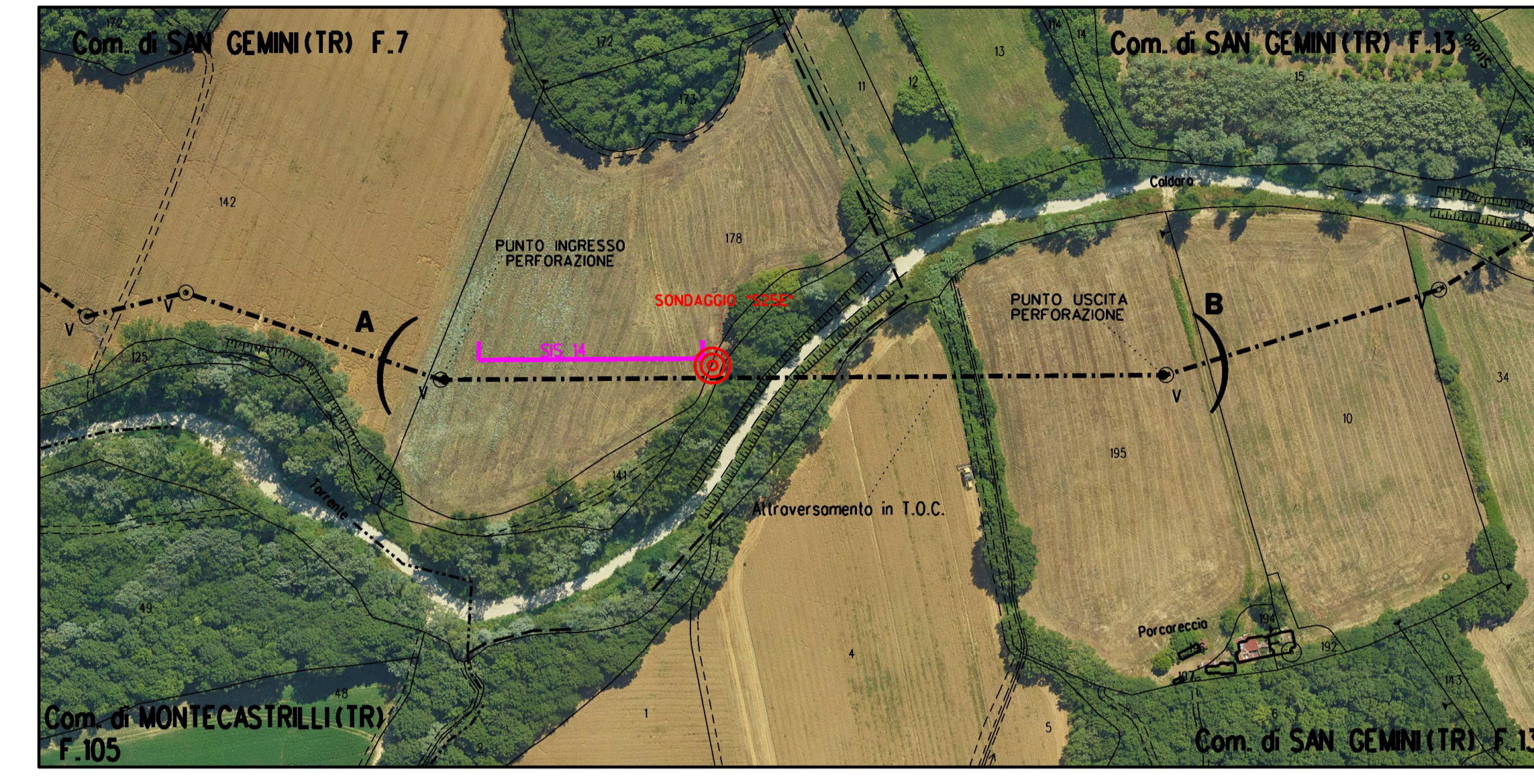
TABELLA DELLE ANNOTAZIONI

- 1 Tubo di acciaio GRADO L415 MB DN 650 (26'') De 660.00 mm Sp. MACCORIATO Sp. 11 mm costola secondo tab. GASO A 01.01.20 u.e. rivestimento in Polietilene Sp. 2.50 mm
- 2 Tubo di acciaio L360 MB DN 150 (6'') De 168.3mm Spess. 7.1mm

T.O.C. DATI CARATTERISTICI	
TRIVELLAZIONE ORIZZONTALE CONTROLLATA	286.44 m
LUNGHEZZA ORIZZONTALE DELL'OPERA	285.93 m
---- PRIMO TRATTO RETTILINEO (senso gasi) ----	
LUNGHEZZA	31.36 m
ANGOLO D'INGRESSO	08° 52'
---- TRATTO CURVILINEO ----	
LUNGHEZZA (sviluppo)	222.60 m
RAGGIO	800.00 m
---- SECONDO TRATTO RETTILINEO (senso gasi) ----	
LUNGHEZZA	32.48 m
ANGOLO D'USCITA	07° 24'

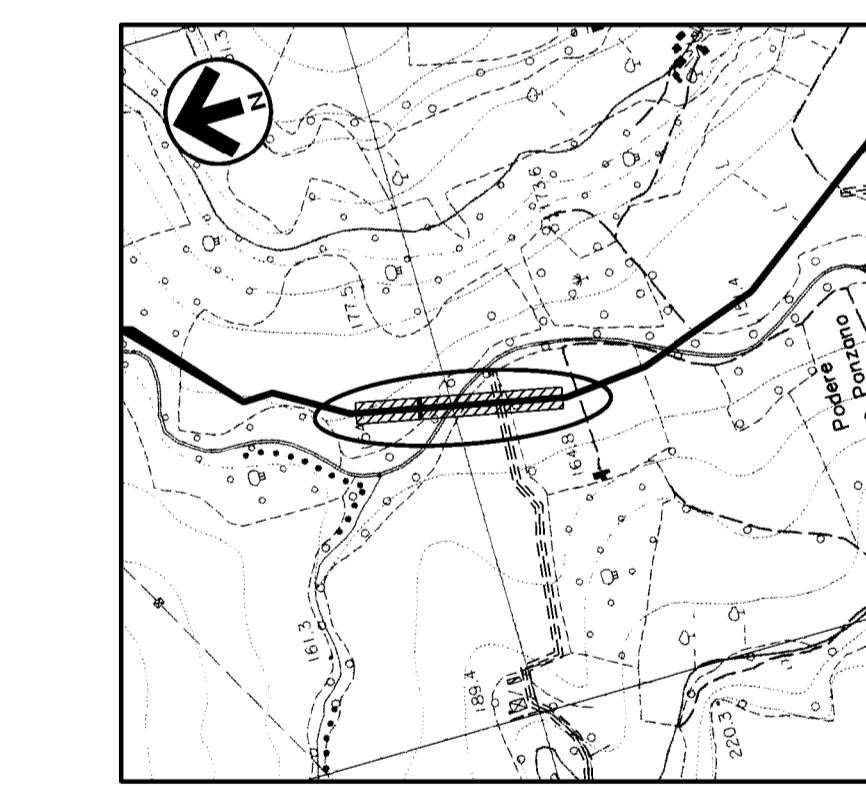
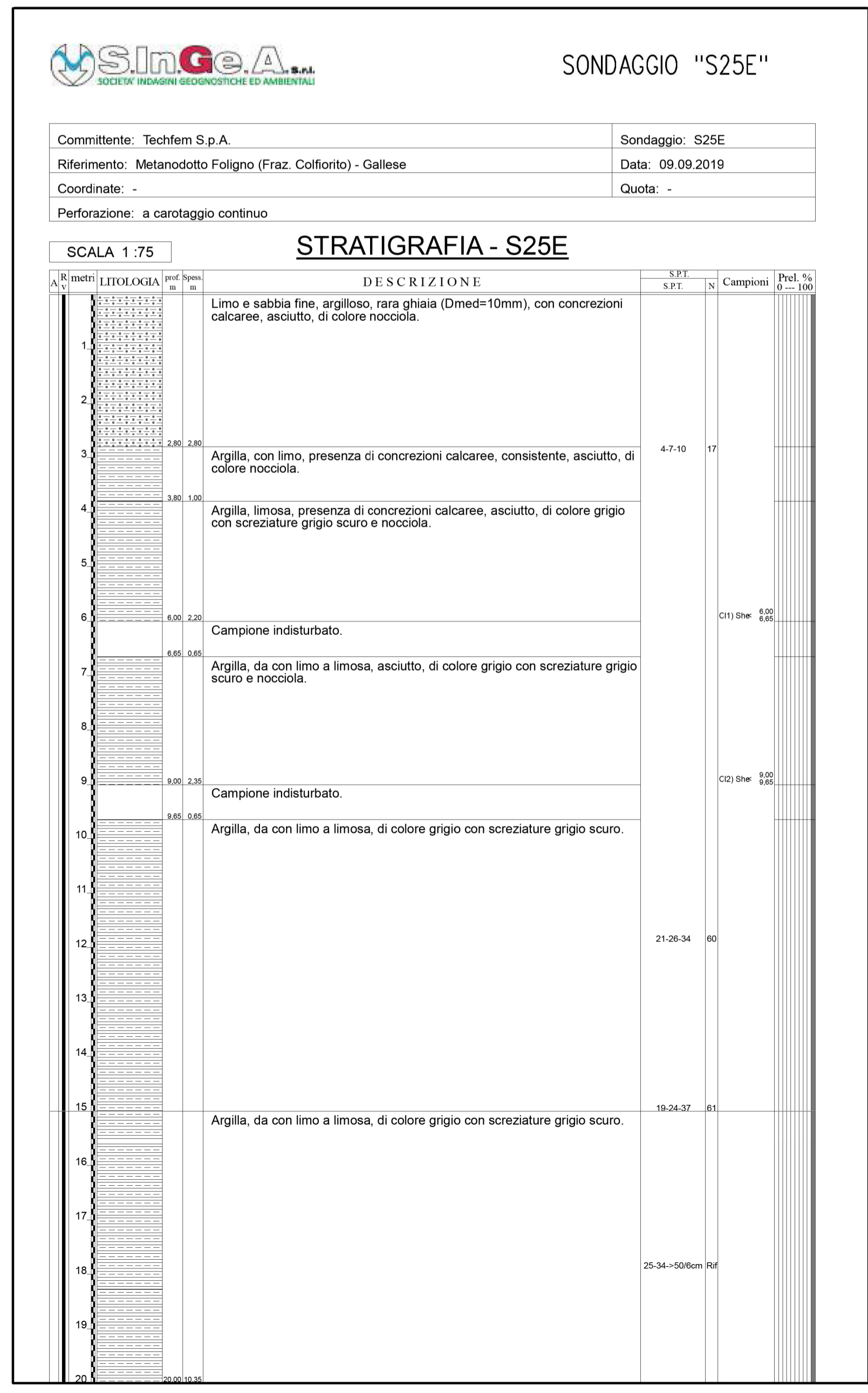
SEZIONE Z-Z (SCAVO A CIELO APERTO)

SEZIONE X-X (TRIVELLAZIONE ORIZZONTALE CONTROLLATA)



STRALCIO PLANIMETRICO 1:2000
 Com. di San Gemini - Fogli 7, 13
 Com. di Montecastrilli - Fogli 105

SONDAGGIO GEONOSTICO
 SIMICA A RIFRAZIONE



Rev.	DATA	DESCRIZIONE	COMPILATA	VERIFICATA	APPROVATA
2	10/02/2020	AGGIORNAMENTO-EMISSIONE PER PERMESSI	E CAPOTONDI	G AURI	A SPADACIN
1	31/01/2020	EMISSIONE PER PERMESSI	E TATANI	G AURI	A SPADACIN
0	22/11/2019	EMISSIONE PER COMMENTI	E TATANI	G AURI	A SPADACIN

PROGETTISTA	techfem	DIS. N.	11-DT-4C-5534
REV. ITM 01-P.M.005-11-DT-4C-5534		REVISIONE	2
RIFACIMENTO MET. FOLIGNO (FRAZ. COLFIORITO) - GALLESE DN 650 (26''), DP 75 bar		COMPENSA	UNITA'
		NR/19993	11
T.O.C. CALDARO III da KP 74+975 a KP 75+130 (6° ATTRAVERSAMENTO TORRENTE CALDARO)		FG	1 Di 1
		SCALA	1:500