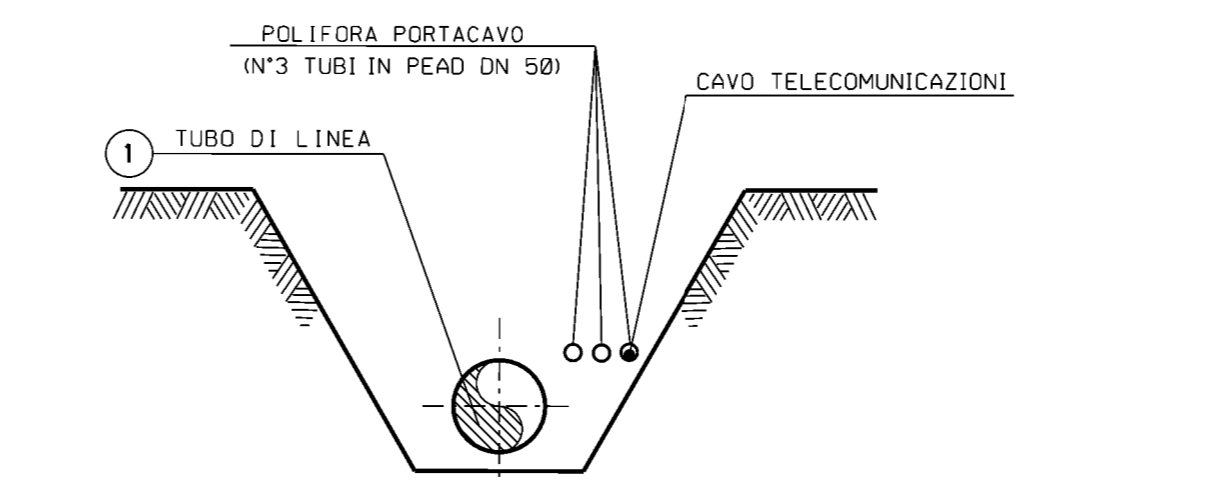
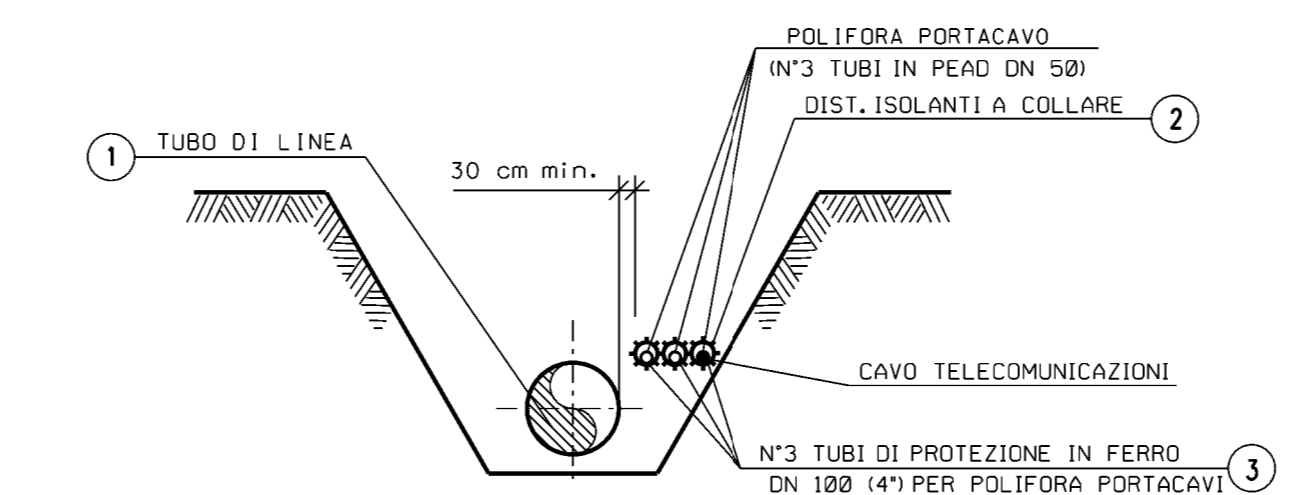


TABELLA DELLE ANNOTAZIONI

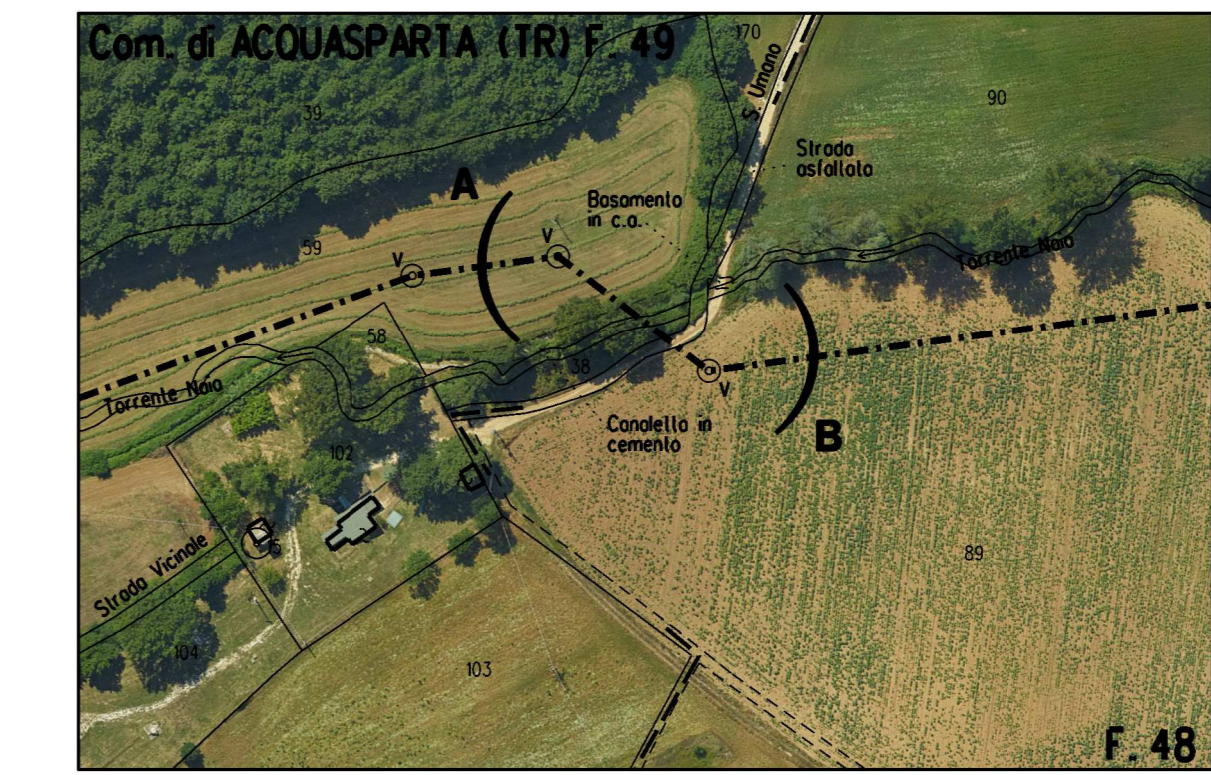
- ① Tubo di acciaio GRADO L415 MB DN 650 (26") De 660.0 mm  
Sp. DI LINEA E MAGGIORATO Sp 11.1mm costruito secondo tab. GASD A 01.01.20 u.e.  
rivestimento in Polietilene Sp 2.50 mm
- ② Distanziatori isolanti collare con fissaggio ad incastro  
costruiti secondo tab. GASD A.09.01.06 u.e.  
tubo protezione portacavi DN 100 (4")  
anelli n.36
- ③ Tubo di protezione in ferro DN 100 (4") Sp. 4.0 mm per polifora portacavi 72.00 m



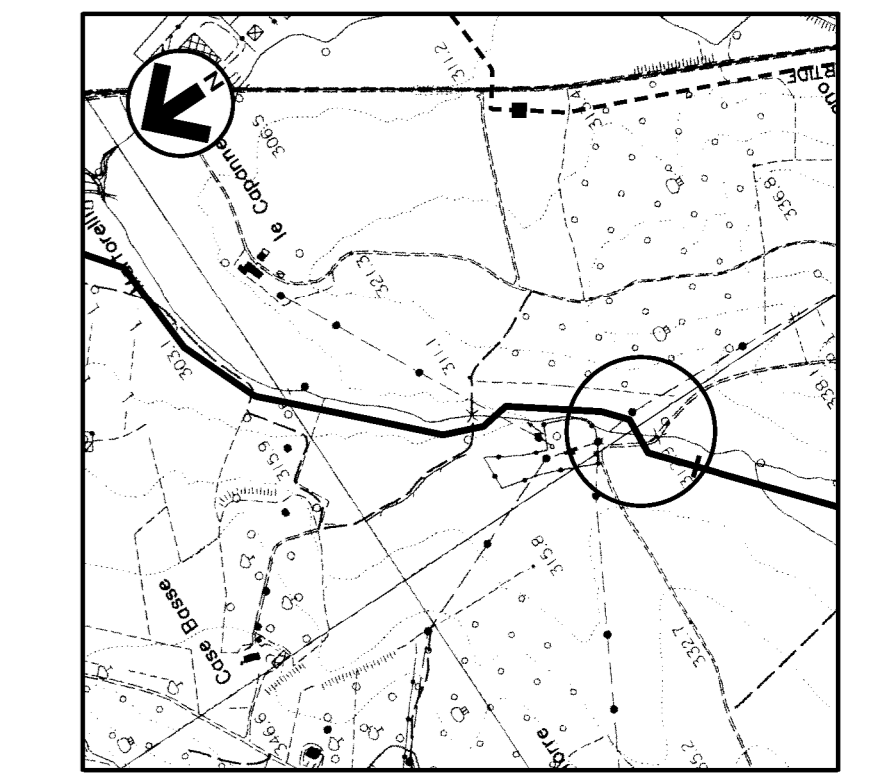
SEZIONE Z-Z (SCAVO A CIELO APERTO)



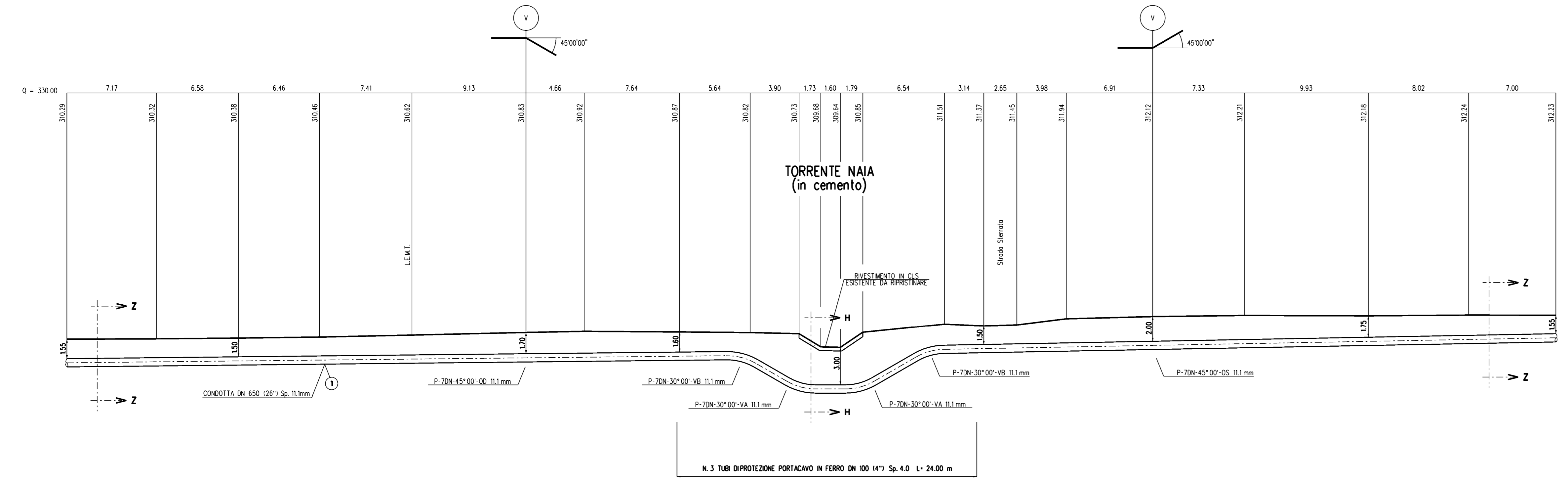
SEZIONE H-H (SCAVO A CIELO APERTO)



STRALCIO PLANIMETRICO 1:2000  
Comune di ACQUASPARTA (TR) F. 48, 49



COROGRAFIA 1:10000  
Foglio CTR F. 335150



SEZIONE A - B scala 1:200

Rev	DATA	DESCRIZIONE	ELABORATO	VERIFICATO	VERIFICATO
1	31/01/2020	EMISSIONE PER PERMESSI	D SANTINI	G AIUDI	A SPADACINI
0	22/11/2019	EMISSIONE PER COMMENTI	A FRATTINI	G AIUDI	A SPADACINI

PROGETTISTA	COMMESSA	UNITA'
<b>snam</b> <b>techfem</b> Rif. TFM: 011-PUMI-005-11-D1-6E-5527	NR/19093	11
RIFACIMENTO MET. FOLIGNO (FRAZ. COLFIORITO) - GALLESE DN 650 (26"), DP 75 bar		
DIS N 11-DT-6E-5527		
REVISIONE 1		
FG 1 DI 1		
SCALA 1:200		

KP 66+921 3° ATTRAVERSAMENTO TORRENTE NAIÀ