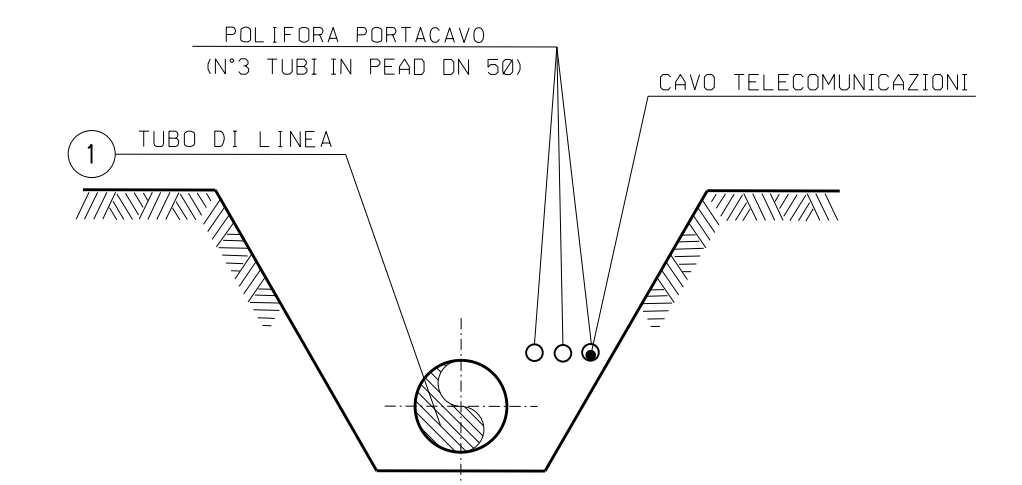
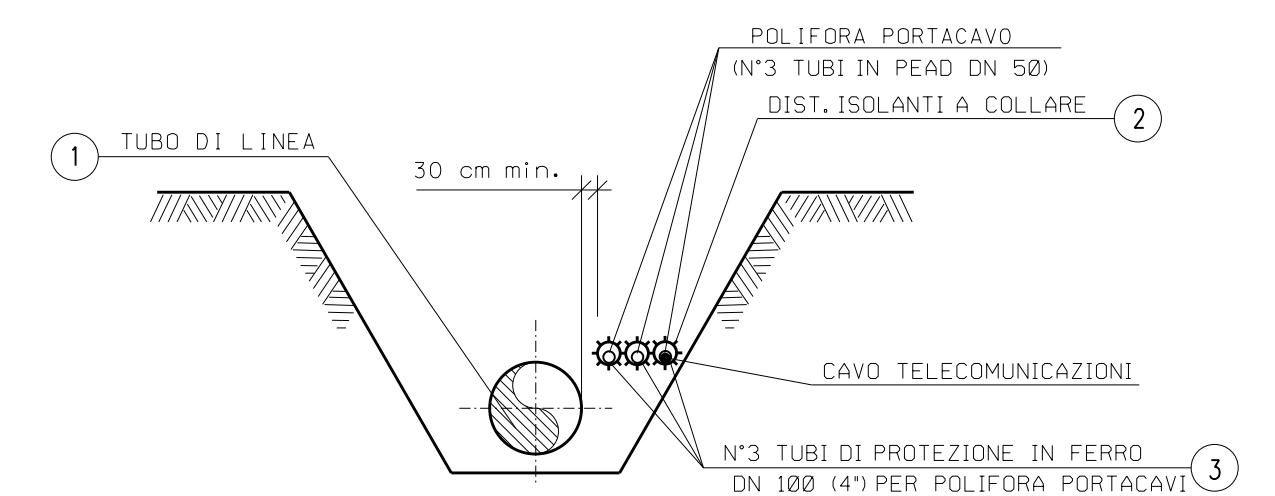


TABELLA DELLE ANNOTAZIONI

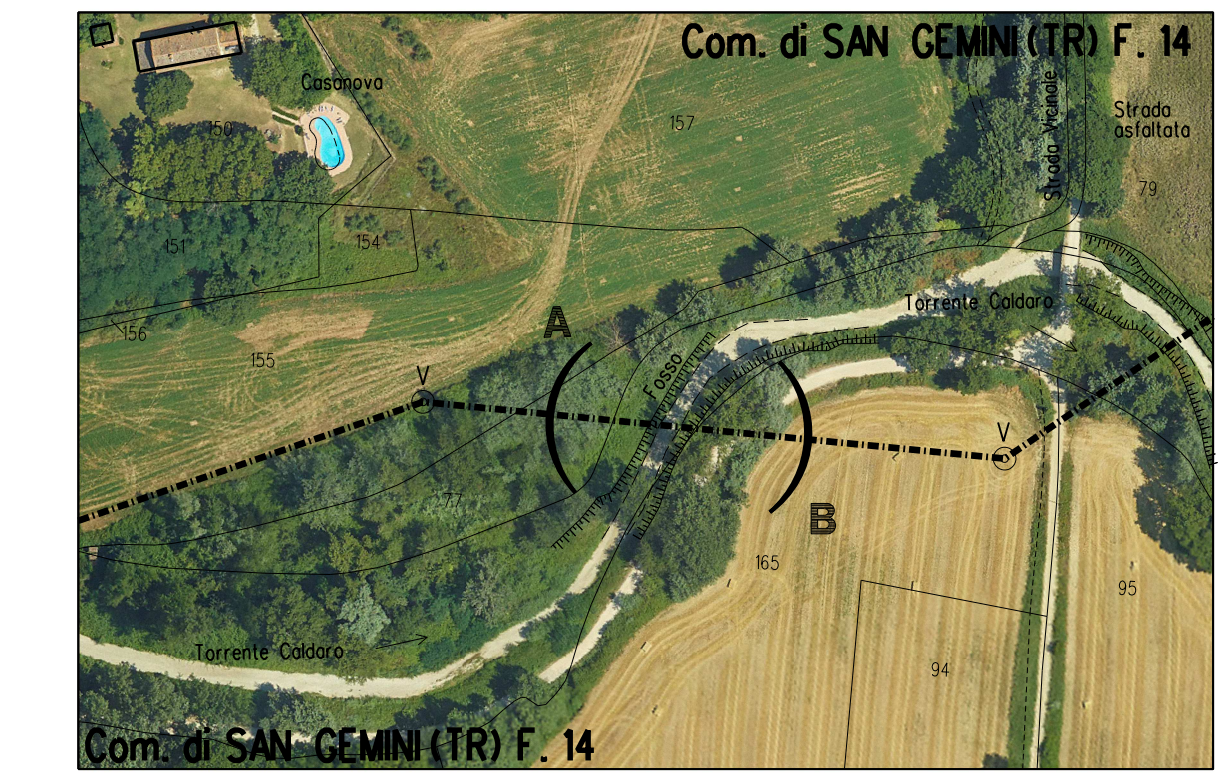
- 1 Tubo d'acciaio GRADO L415 MB DN 650 (26") De 660.0 mm Sp. DI LINEA E MAGGIORATO Sp 11.1 mm costruito secondo tab. GASD A 01.01.20 u.e. rivestimento in Polietilene Sp 2.50 mm
- 2 Distanziatori isolanti a collare con fissaggio ad incastro costruiti secondo tab. GASD A.09.01.06 u.e. tubo protezione portacavi DN 100 (4") anelli n.81
- 3 Tubo di protezione in ferro DN 100 (4") Sp. 4.0 mm per polifora portacavi 162.00 m



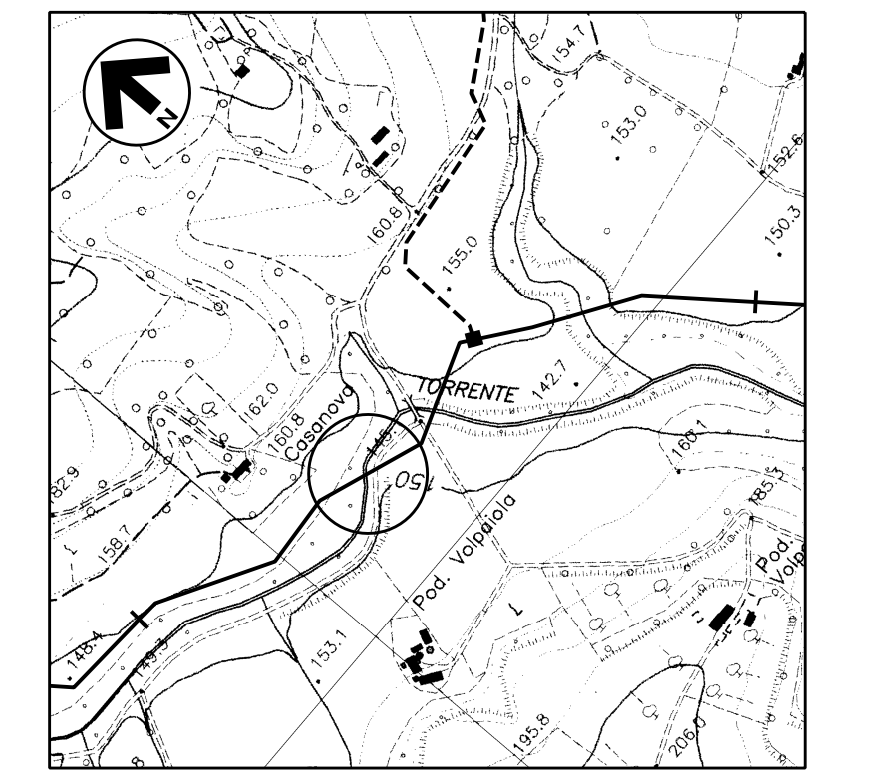
SEZIONE Z-Z (SCAVO A CIELO APERTO)



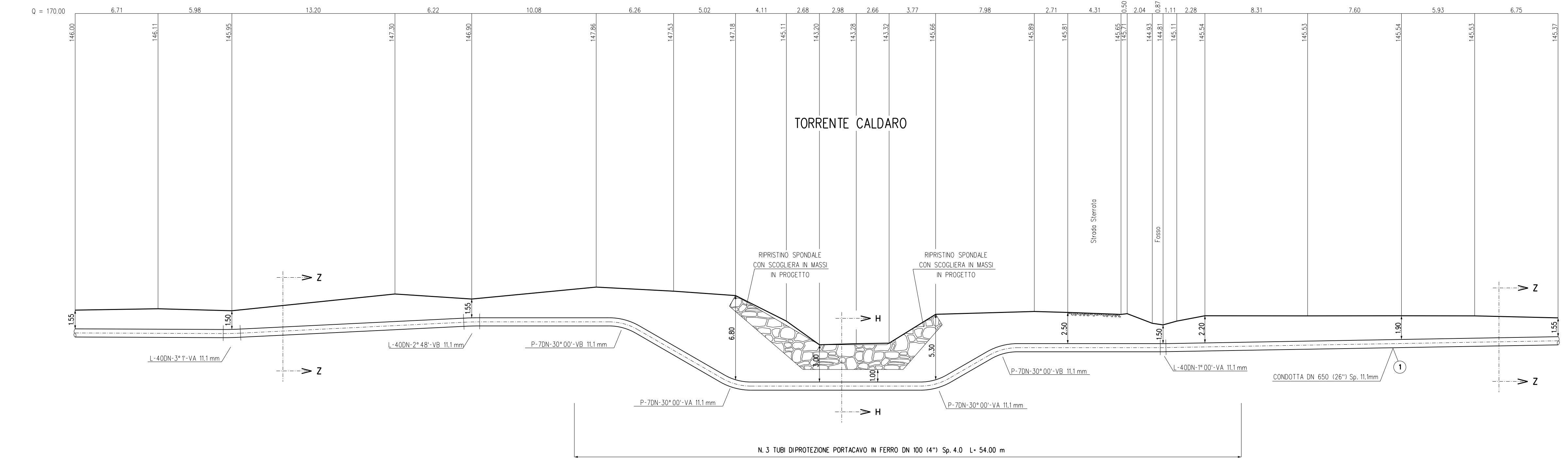
SEZIONE H-H (SCAVO A CIELO APERTO)



STRALCIO PLANIMETRICO 1:2000  
Comune di SAN GEMINI (TR) - Fg. 14



COROGRAFIA 1:10000  
Foglio CTR F. 335150, 346030



SEZIONE A - B scala 1:200

|   |            |  |                          |              |              |
|---|------------|--|--------------------------|--------------|--------------|
| 1   | 31/01/2020 | EMISSIONE PER PERMESSI   | E. TATANI                | G. AIUDI     | A. SPADACINI |
| 0   | 22/11/2019 | EMISSIONE PER COMMENTI   | E. TATANI                | G. AIUDI     | A. SPADACINI |
| Rev   | DATA       | DESCRIZIONE  | ELABORATO                | VERIFICATO   | APPROVATO    |
|   |            | PROGETTISTA<br><b>snam</b> <b>techfem</b><br>Rif. TFM: 011-PJM-005-11-DT-6E-5536 | COMMESSA<br>NR/19093     | UNITA'<br>11 |              |
| RIFACIMENTO MET.<br>FOLIGNO (FRAZ. COLFIORITO) - GALLESE<br>DN 650 (26"), DP 75 bar |            |  | DIS. N.<br>11-DT-6E-5536 |              |              |
| KP 76+367 8° ATTRAVERSAMENTO TORRENTE CALDARO                                       |            |  | REVISIONE 1              |              |              |
|   |            |  | FG 1 DI 1                |              |              |
|   |            |  | SCALA 1:200              |              |              |