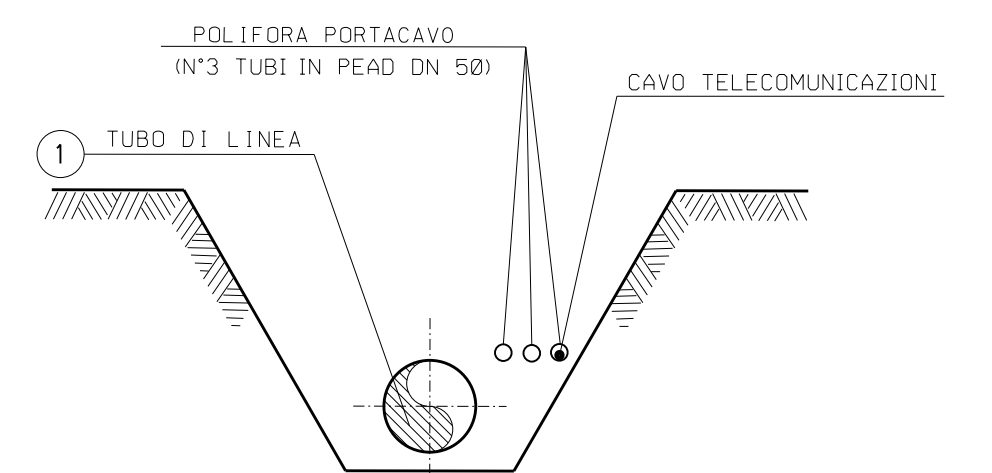


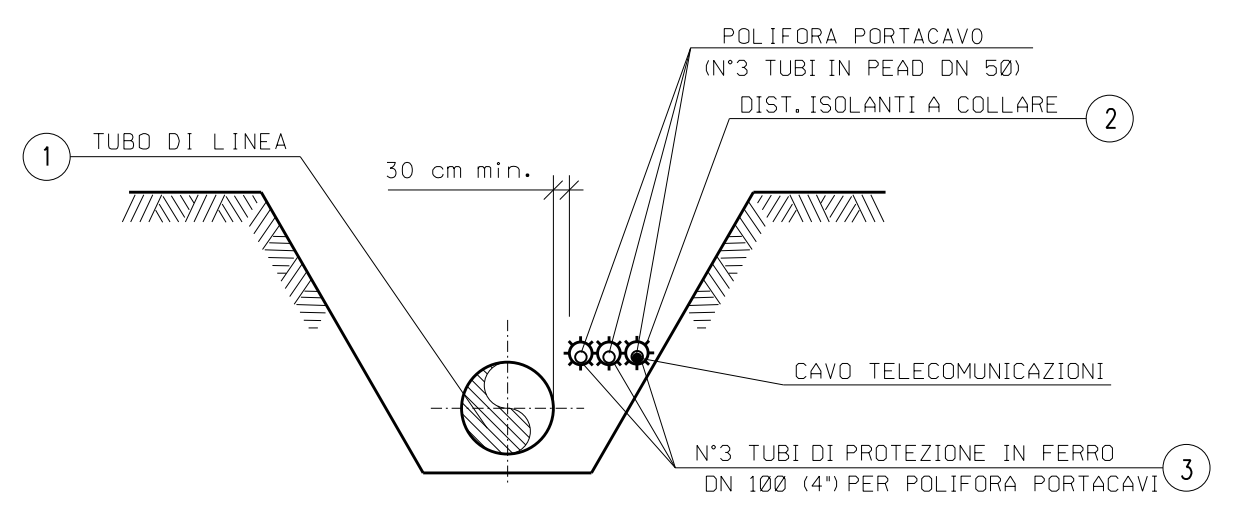
SEZIONE A - B scala 1:200

TABELLA DELLE ANNOTAZIONI

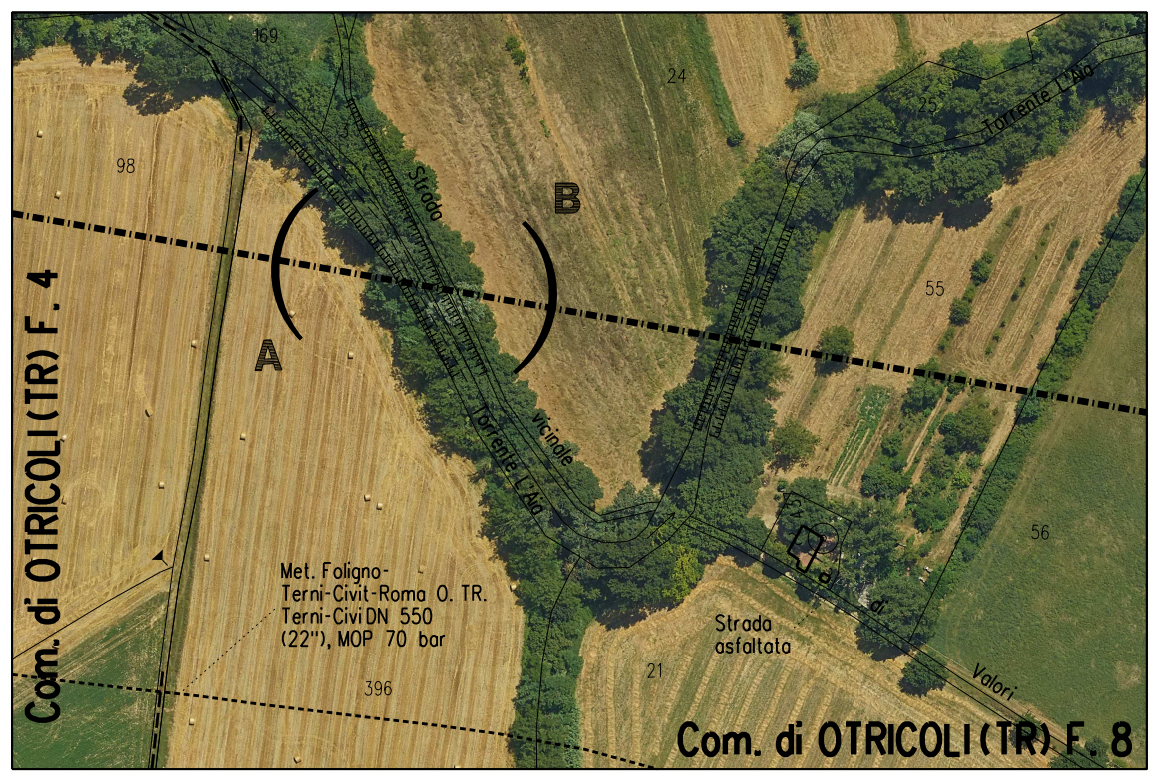
- ① Tubo di acciaio GRADO L415 MB DN 650 (26'') De 660.0 mm
Sp. DILINEA E MAGGIORATO Sp 11.1 mm costruito secondo tab. GASD A 01.01.20 u.e.
rivestimento in Polietilene Sp 2.50 mm
- ② Distanziatori isolanti collare con fissaggio ad incastro
costruiti secondo tab. GASD A.09.01.06 u.e.
tubo protezione portacavi DN 100 (4'')
onelli n.48
- ③ Tubo di protezione in ferro DN 100 (4'') Sp. 4.0 mm per poliforo portacavi 96.00 m



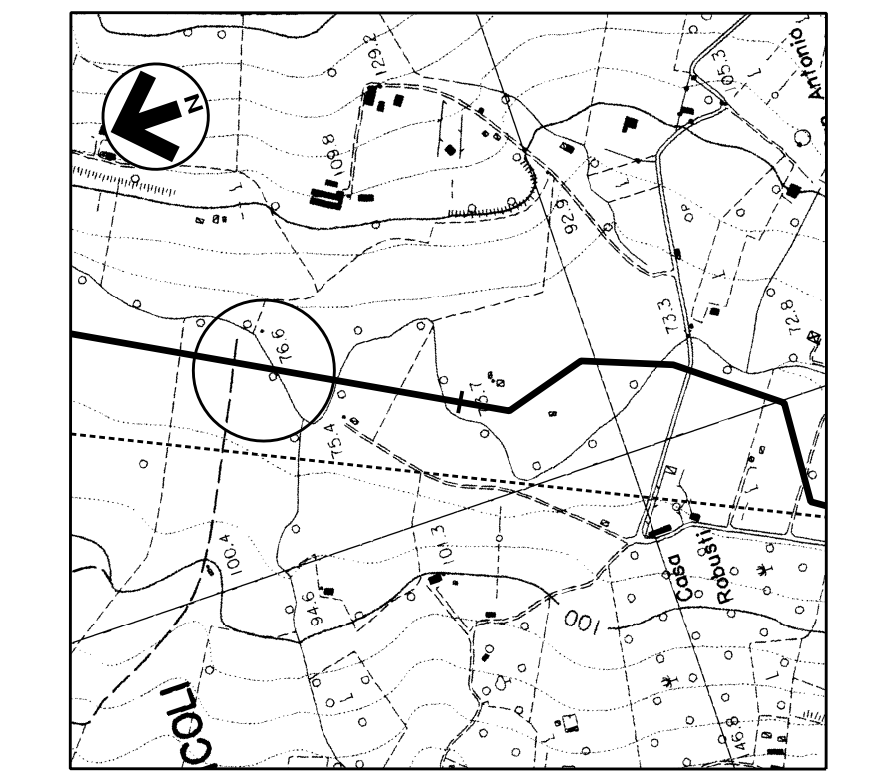
SEZIONE Z-Z (SCAVO A CIELO APERTO)



SEZIONE H-H (SCAVO A CIELO APERTO)



STRALCIO PLANIMETRICO 1:2000
Comune di OTRICOLI (TR) - Fg. 4, 8



COROGRAFIA 1:10000
Foglio CTR F. 346140

Rev	DATA	DESCRIZIONE	ELABORATO	VERIFICATO	APPROVATO
1	31/01/2020	EMMISSIONE PER PERMESSI	D. SANTINI	G. AIUDI	A. SPADACINI
0	22/11/2019	EMMISSIONE PER COMMENTI	E. TATANI	G. AIUDI	A. SPADACINI

PROGETTISTA	COMMESSA	UNITA'
snam	NR/19093	11
techfem		
RI. TFM: 011-PJM1-005-11-01-6E-5550		

RIFACIMENTO MET. FOLIGNO (FRAZ. COLFIORITO) - GALLESSE DN 650 (26''), DP 75 bar		DIS. N.
		11-DT-6E-5550
REVISIONE		1
FG	1	DI 1
SCALA	1:200	

KP 101+745 2° ATTRAVERSAMENTO TORRENTE L'AIA	
--	--