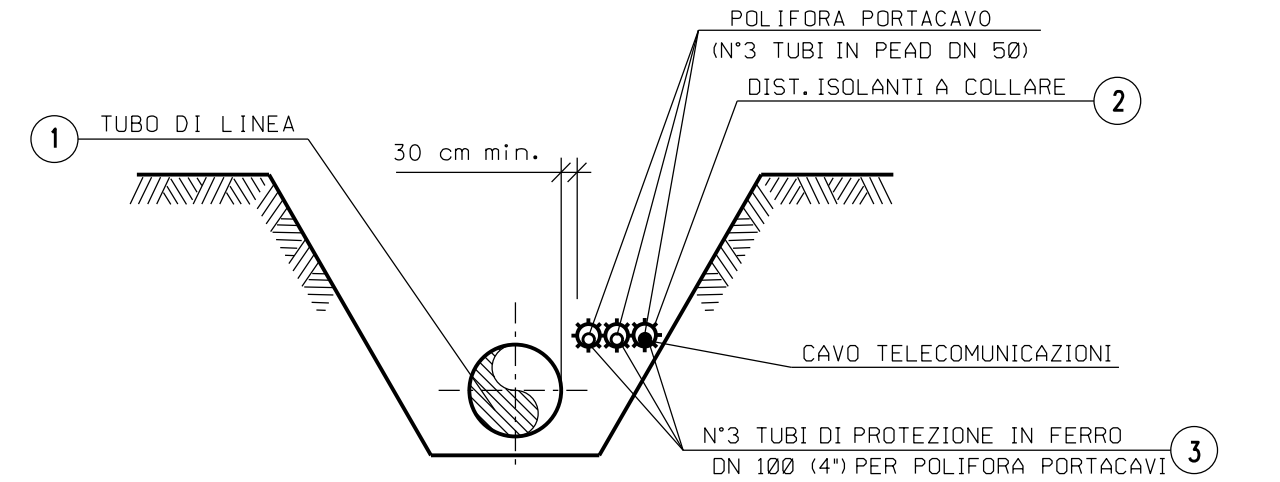


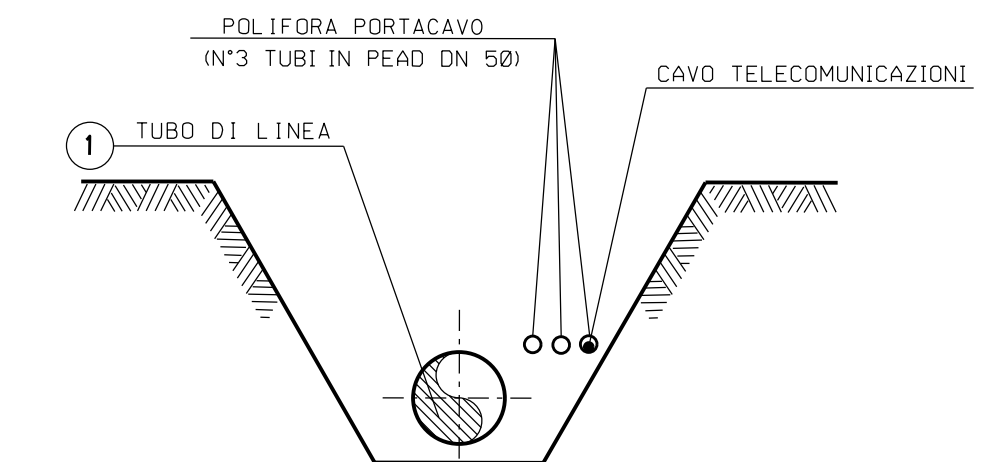
SEZIONE A - B scala 1:200

TABELLA DELLE ANNOTAZIONI

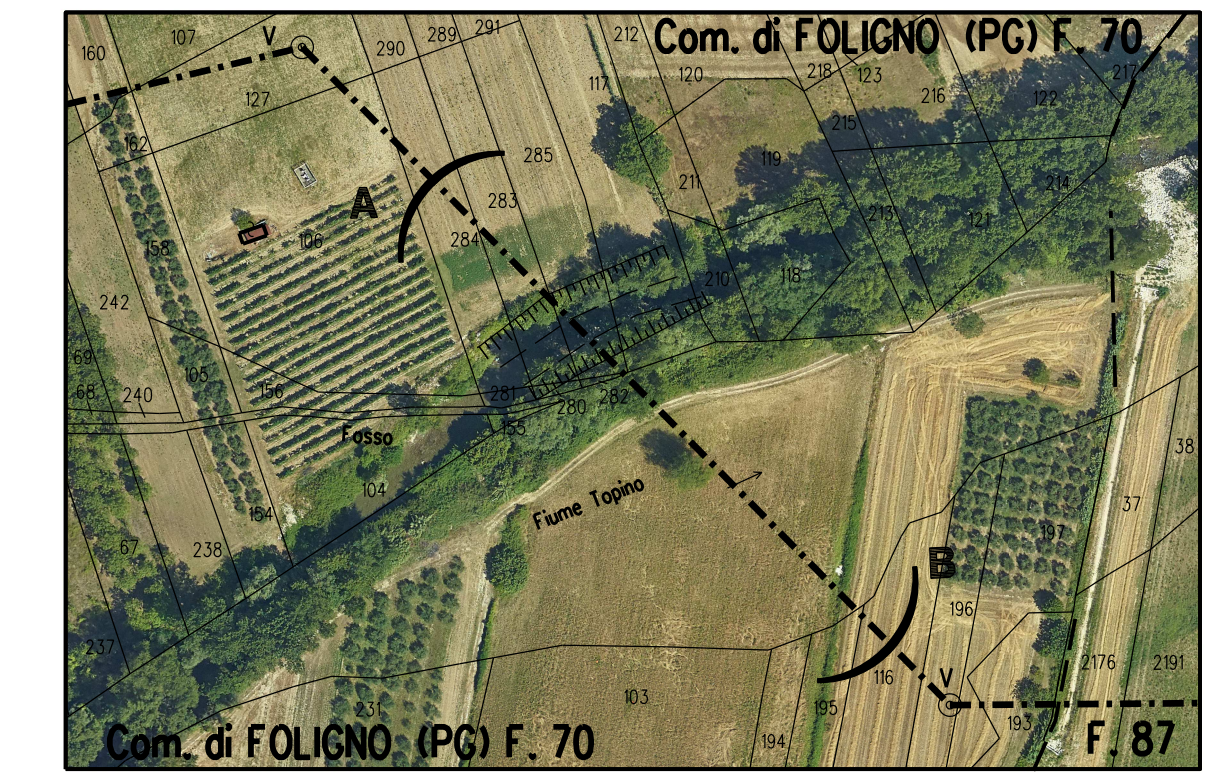
- ① Tubo d'acciaio GRADO L415 MB DN 650 (26") De 660.0 mm Sp. DI LINEA E MAGGIORATO Sp 11.1 mm costruito secondo tab. GASD A 01.01.20 u.e. rivestimento in Polietilene Sp 2.50 mm
- ② Distanziatori isolanti a collare con fissaggio ad incastro costruiti secondo tab. GASD A.09.01.06 u.e.
tubo di protezione per polifora DN 100 (4") anelli n. 111
- ③ Tubo di protezione in ferro DN 100 (4") Sp. 4.0 mm per polifora portacavi 222.00 m



SEZIONE H-H (SCAVO A CIELO APERTO)



SEZIONE Z-Z (SCAVO A CIELO APERTO)



STRALCIO PLANIMETRICO 1:2000
Comune di Foligno (PG) - Fg. 70 - 87



COROGRAFIA 1:10000
Foglio CTR F. 312130, 324010, 324020

Rev	DATA	DESCRIZIONE	ELABORATO	VERIFICATO	APPROVATO
1	31/01/2020	EMISSIONE PER PERMESSI	D SANTINI	G AUDI	A SPADACINI
0	22/11/2019	EMISSIONE PER COMMENTI	A FRATTINI	G AUDI	A SPADACINI

PROGETTISTA	COMMESSA	UNITA'
snam	NR/19093	11
techfem <small>RI. IFM: 011-P.MI:005-11-01-7E-5504</small>		
RIFACIMENTO MET. FOLIGNO (FRAZ. COLFIORITO) - GALLESE DN 650 (26"), DP 75 bar		
DIS N	11-DT-7E-5504	
REVISIONE	1	
FG	1	DI 1
SCALA	1:200	
KP 16+535 1° ATTRAVERSAMENTO FIUME TOPINO		