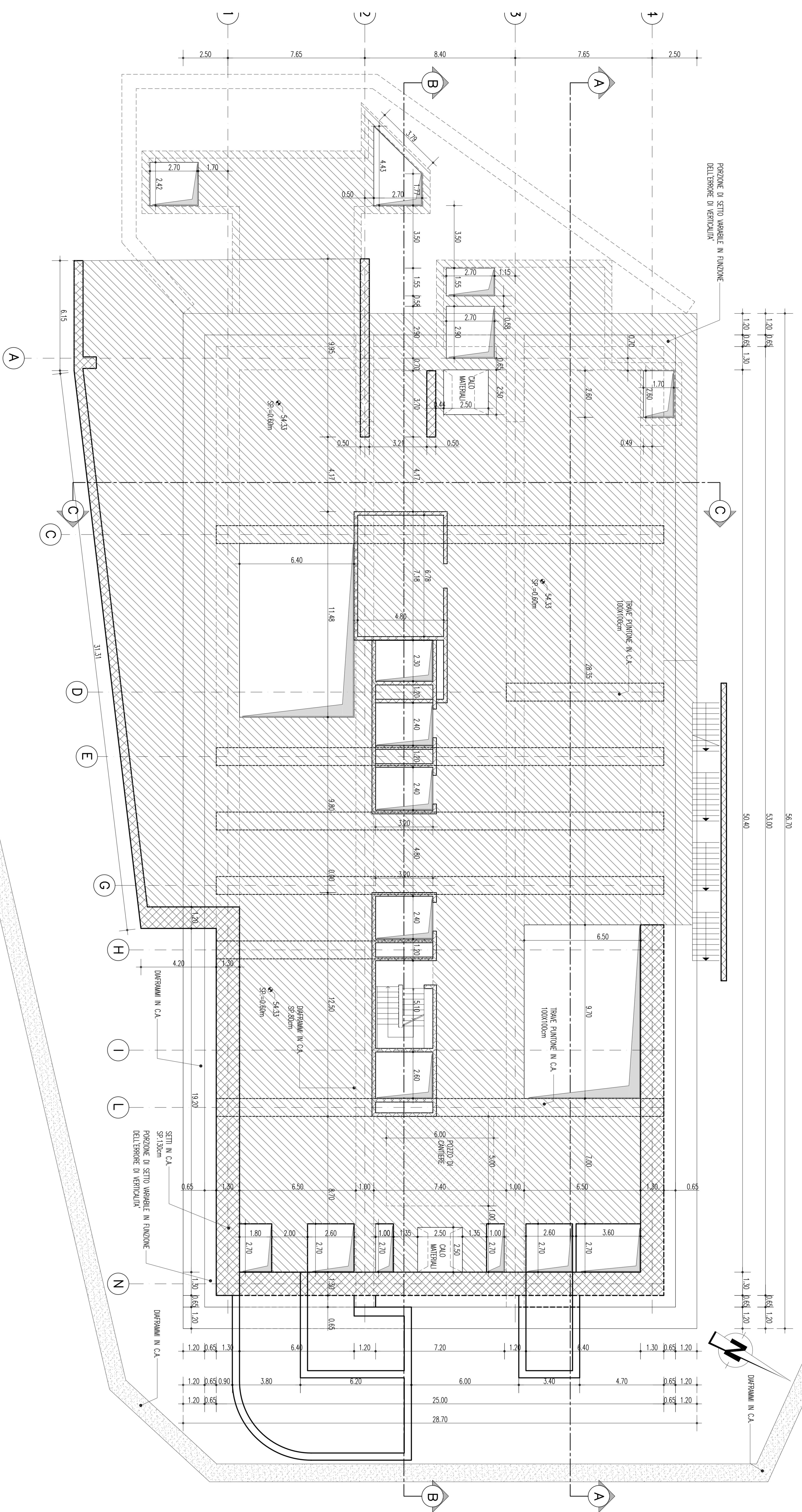


FERMATTA PAPARDO - Pianta Piano Atrio



NOTE GENERALI

PRESCRIZIONI PER IL CALCESTRUZZO CONCRETE ALLA NORMA UNI EN 206-1

(MATERIE)

Calcestruzzo C 17/20 Normale (bettoniera, pompabile)
 classe di resistenza a compressione f_{ck} = 17 N/mm²
 classe di resistenza a trazione f_{ctk} = 1,3 N/mm²
 Calcestruzzo C 30/37 Normale (fogge standard) f_{ck} = 30 N/mm²
 classe di resistenza a trazione f_{ctk} = 2,2 N/mm²
 Calcestruzzo C 32/40 Normale (fogge standard) f_{ck} = 32 N/mm²
 classe di resistenza a trazione f_{ctk} = 2,4 N/mm²

Calcestruzzo C 32/40 Normale (fogge standard) f_{ck} = 32 N/mm²
 classe di resistenza a trazione f_{ctk} = 2,4 N/mm²
 Calcestruzzo C 32/40 Normale (fogge standard) f_{ck} = 32 N/mm²
 classe di resistenza a trazione f_{ctk} = 2,4 N/mm²

PRESCRIZIONI PER L'ACCIAIO DA C.A.

Acciaio B500S
 classe di resistenza a trazione f_{yk} = 500 N/mm²
 classe di resistenza a compressione f_{yk} = 500 N/mm²
 Acciaio B500C
 classe di resistenza a trazione f_{yk} = 500 N/mm²
 classe di resistenza a compressione f_{yk} = 500 N/mm²

PRESCRIZIONI PER I FERROVI E I FERROVI DI CALCESTRUZZO

PRESCRIZIONI PER I FERROVI DI CALCESTRUZZO
 - PRESCRIZIONI PER I FERROVI DI CALCESTRUZZO SECONDO UNI EN 12601-1
 - PRESCRIZIONI PER I FERROVI DI CALCESTRUZZO SECONDO UNI EN 12601-2
 - PRESCRIZIONI PER I FERROVI DI CALCESTRUZZO SECONDO UNI EN 12601-3

PRESCRIZIONI PER I FERROVI DI CALCESTRUZZO SECONDO UNI EN ISO 37595

PRESCRIZIONI PER I FERROVI DI CALCESTRUZZO SECONDO UNI EN ISO 37595
 - PRESCRIZIONI PER I FERROVI DI CALCESTRUZZO SECONDO UNI EN ISO 37595
 - PRESCRIZIONI PER I FERROVI DI CALCESTRUZZO SECONDO UNI EN ISO 37595

PRESCRIZIONI PER LA COPERTURA METALLICA

PRESCRIZIONI PER LA COPERTURA METALLICA
 - METALLI: UNI EN 10025
 - METALLI: UNI EN 10025
 - METALLI: UNI EN 10025

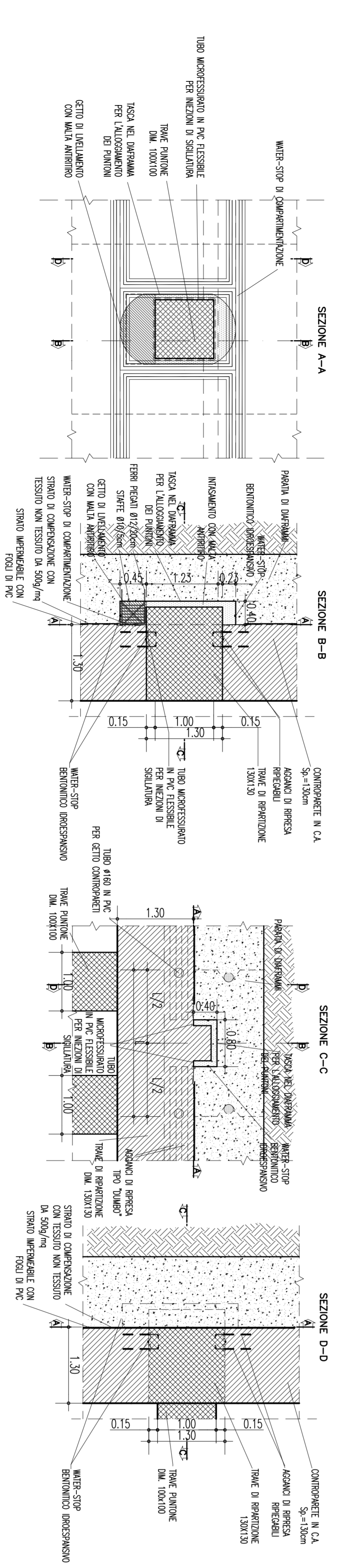
PRESCRIZIONI PER I COMPONENTI METALLICI

PRESCRIZIONI PER I COMPONENTI METALLICI
 - METALLI: UNI EN 10025
 - METALLI: UNI EN 10025
 - METALLI: UNI EN 10025

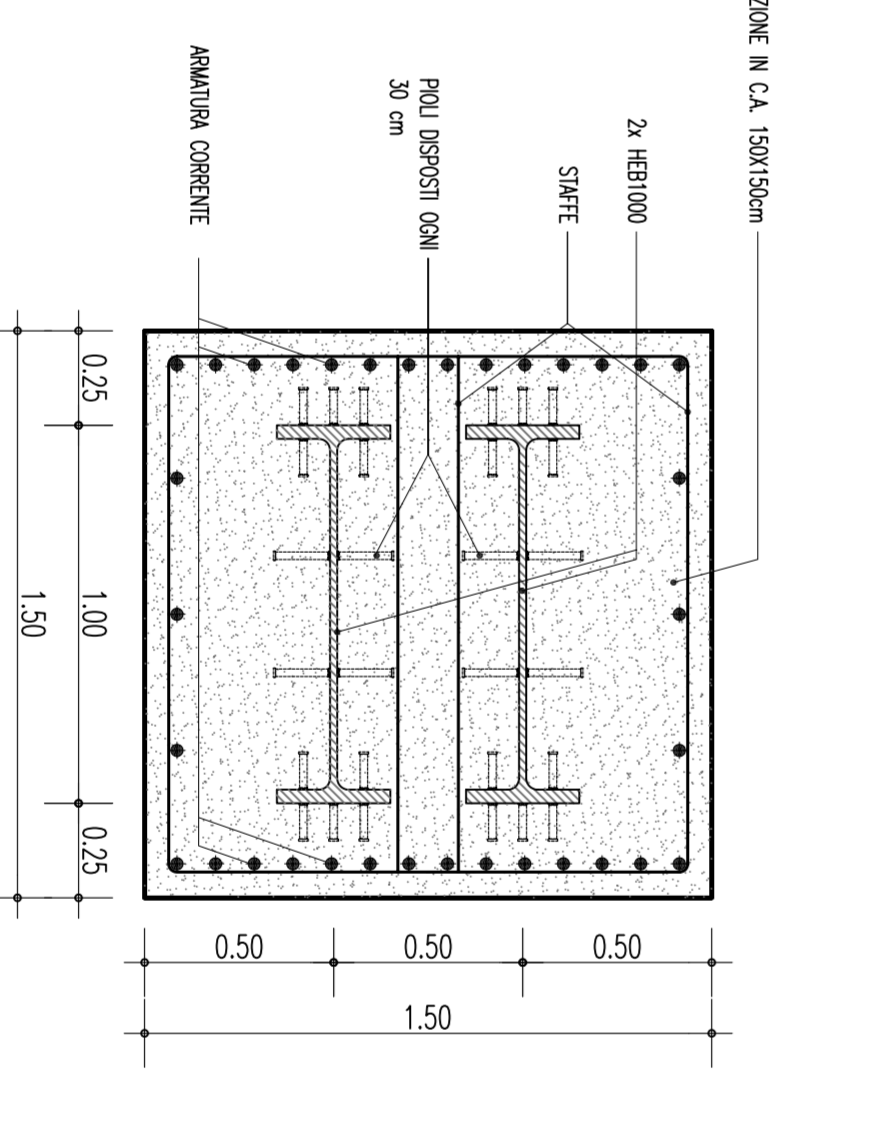
PRESCRIZIONI PER I COMPONENTI METALLICI

PRESCRIZIONI PER I COMPONENTI METALLICI
 - METALLI: UNI EN 10025
 - METALLI: UNI EN 10025
 - METALLI: UNI EN 10025

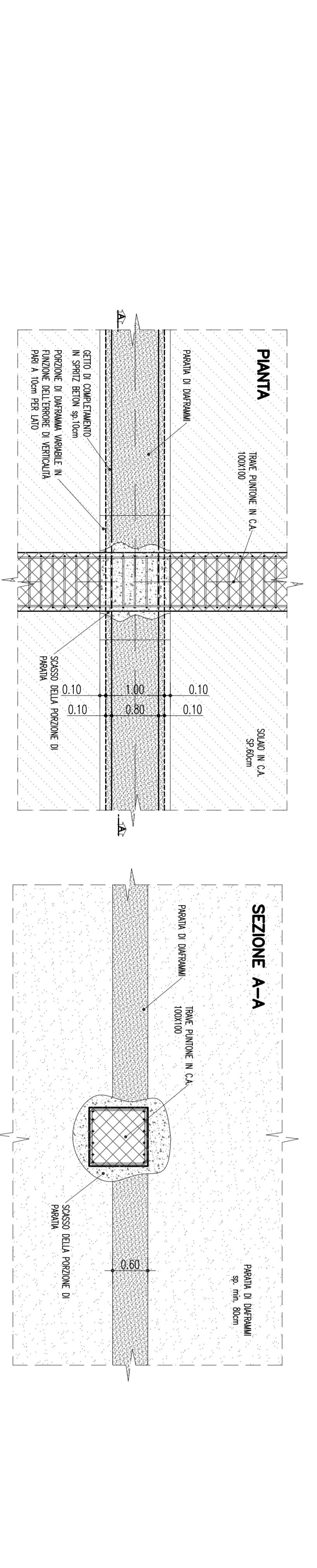
PARTICOLARE INNESTO TRAVE PUNTO



PARTICOLARE TRAVE MISTA ACCIAIO CALCESTRUZZO



PARTICOLARE INCASTRO TRAVE PUNTO SU PARETE



INVENTARIO MATERIALI ELEMENTI STRUTTURALI

-Ripieno di formatura	85 kg/m ³
-Sfili laterali	80 kg/m ³
-Trave punto in c.a.	110 kg/m ³
-Trave mista acciaio-calcestruzzo	120 kg/m ³
-Travi miste acciaio-calcestruzzo	200 kg/m ³
-Pavimenti in c.a. (H20100)	2434 kg/m ²

FASE ESECUTIVE

FASE 1
 -Ripieno di formatura
 -Sfili laterali
 -Trave punto in c.a.
 -Trave mista acciaio-calcestruzzo
 -Pavimenti in c.a. (H20100)

Stretto di Messina

Consorzio per la progettazione, costruzione e gestione di impianti della S.I.S. S.p.A. e S.I.S. S.p.A. S.p.A.

PROGETTO DEFINITIVO

Euroink S.p.A.

SOCIETA' ITALIANA PER CONDOTTE D'ACQUA S.p.A. (Mandatario)
 COOPERATIVA MARIAMORE E CEMENTI S.p.A. (Mandatario)
 SHIMADZU-YAMAWA HEAVY INDUSTRIES CO. LTD. (Mandatario)
 ACI S.p.A. - CONSORZIO STRETTO (Mandatario)

COLLEGAMENTI SICILIA
 STAZIONI - OPERE CIVILI
 STAZIONE PAPARDO
 GENERALE - OPERE CIVILI
 PIANTE E SEZIONI STRUTTURALI - CARPENTERIE (TAV 5/8)

SCALA
 1/100 (1/50) / 1/200

LEGENDA

REVISIONI

01	02	03	04	05	06	07	08	09	10	11	12	13	14	15	16	17	18	19	20

NOTE DEL FILE: ST10124 - 01/2024