

NOTE GENERALI

PRESCRIZIONI PER IL CALCESTRUZZO CONFORME ALLA NORMA UNI EN 206-1

DESCRIZIONE	REQUISITI
Calcestruzzo C 17/20 (M20)	Resistenza caratteristica a compressione: 17 N/mm ² Resistenza caratteristica a trazione: 2,0 N/mm ² Modulo di elasticità: 21000 N/mm ²
Calcestruzzo C 20/25 (M25)	Resistenza caratteristica a compressione: 20 N/mm ² Resistenza caratteristica a trazione: 2,5 N/mm ² Modulo di elasticità: 21000 N/mm ²
Calcestruzzo C 25/30 (M30)	Resistenza caratteristica a compressione: 25 N/mm ² Resistenza caratteristica a trazione: 3,0 N/mm ² Modulo di elasticità: 21000 N/mm ²
Calcestruzzo C 30/37 (M35)	Resistenza caratteristica a compressione: 30 N/mm ² Resistenza caratteristica a trazione: 3,5 N/mm ² Modulo di elasticità: 21000 N/mm ²

PRESCRIZIONI PER L'ACCIAIO DA C.A.

DESCRIZIONE	REQUISITI
Acciaio S235JR	Resistenza caratteristica a trazione: 235 N/mm ² Resistenza caratteristica a compressione: 235 N/mm ² Allungamento a rottura: 26%
Acciaio S275JR	Resistenza caratteristica a trazione: 275 N/mm ² Resistenza caratteristica a compressione: 275 N/mm ² Allungamento a rottura: 26%
Acciaio S355JR	Resistenza caratteristica a trazione: 355 N/mm ² Resistenza caratteristica a compressione: 355 N/mm ² Allungamento a rottura: 26%

PRESCRIZIONI PER LA COPERTURA METALLICA

DESCRIZIONE	REQUISITI
Placche zincate	Spessore: 5,50 mm Resistenza caratteristica a trazione: 355 N/mm ²
Tralicci	Spessore: 5,50 mm Resistenza caratteristica a trazione: 355 N/mm ²
Traverse	Spessore: 5,50 mm Resistenza caratteristica a trazione: 355 N/mm ²

PRESCRIZIONI PER LE DIMENSIONI METALLICHE

DESCRIZIONE	REQUISITI
Tralicci	Spessore: 5,50 mm
Traverse	Spessore: 5,50 mm
Placche	Spessore: 5,50 mm

PRESCRIZIONI PER LE DIMENSIONI METALLICHE (CONTINUA)

DESCRIZIONE	REQUISITI
Tralicci	Spessore: 5,50 mm
Traverse	Spessore: 5,50 mm
Placche	Spessore: 5,50 mm

PRESCRIZIONI PER LE DIMENSIONI METALLICHE (CONTINUA)

DESCRIZIONE	REQUISITI
Tralicci	Spessore: 5,50 mm
Traverse	Spessore: 5,50 mm
Placche	Spessore: 5,50 mm

PRESCRIZIONI PER LE DIMENSIONI METALLICHE (CONTINUA)

DESCRIZIONE	REQUISITI
Tralicci	Spessore: 5,50 mm
Traverse	Spessore: 5,50 mm
Placche	Spessore: 5,50 mm

PRESCRIZIONI PER LE DIMENSIONI METALLICHE (CONTINUA)

DESCRIZIONE	REQUISITI
Tralicci	Spessore: 5,50 mm
Traverse	Spessore: 5,50 mm
Placche	Spessore: 5,50 mm

PRESCRIZIONI PER LE DIMENSIONI METALLICHE (CONTINUA)

DESCRIZIONE	REQUISITI
Tralicci	Spessore: 5,50 mm
Traverse	Spessore: 5,50 mm
Placche	Spessore: 5,50 mm

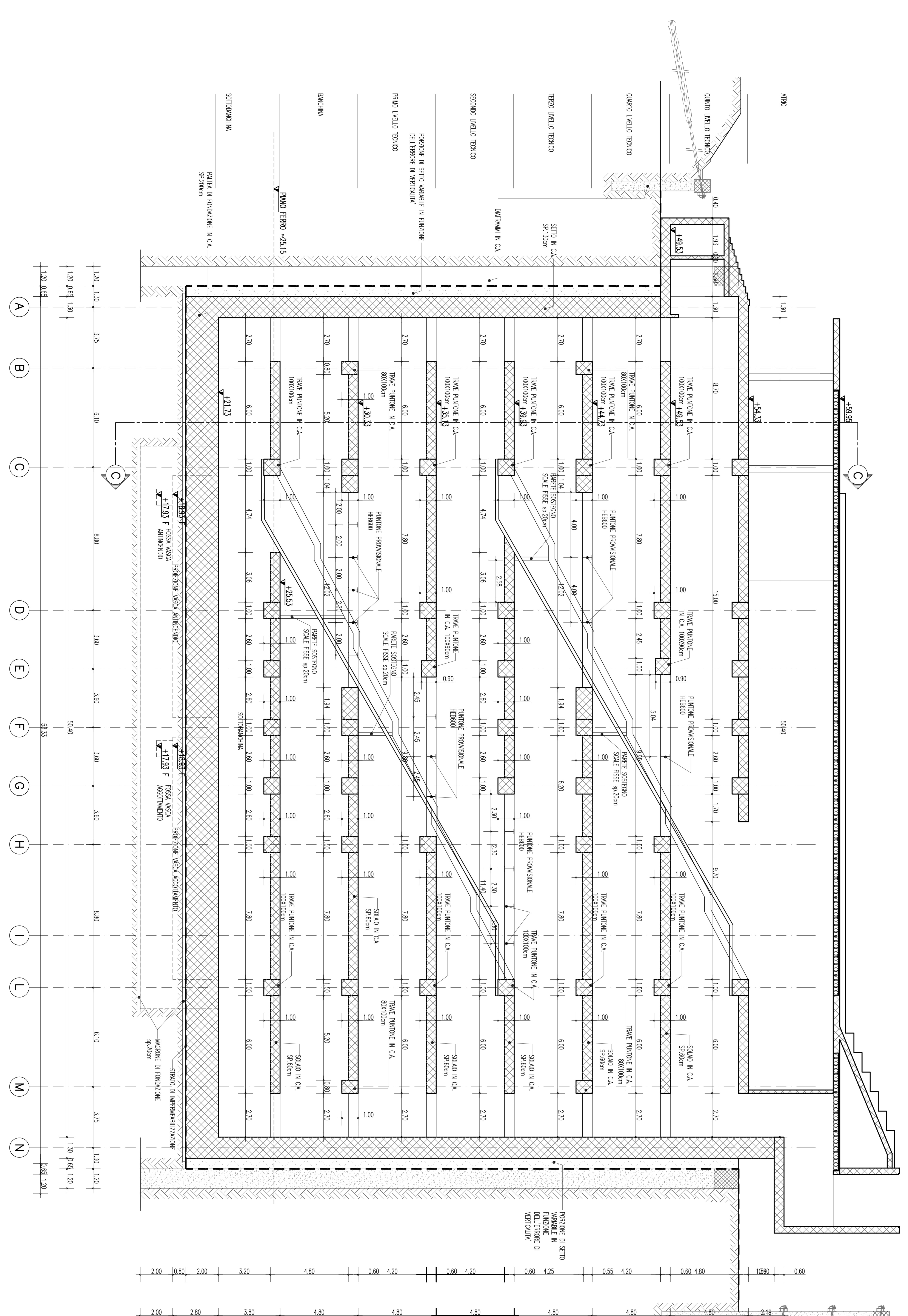
PRESCRIZIONI PER LE DIMENSIONI METALLICHE (CONTINUA)

DESCRIZIONE	REQUISITI
Tralicci	Spessore: 5,50 mm
Traverse	Spessore: 5,50 mm
Placche	Spessore: 5,50 mm

PRESCRIZIONI PER LE DIMENSIONI METALLICHE (CONTINUA)

DESCRIZIONE	REQUISITI
Tralicci	Spessore: 5,50 mm
Traverse	Spessore: 5,50 mm
Placche	Spessore: 5,50 mm

SEZIONE LONGITUDINALE A-A



INFORMAZIONI AMBITO ELEMENI STRUTTURALI

DESCRIZIONE	REQUISITI
Placca di fondazione	Spessore: 75 cm
Tralicci	Spessore: 100 cm
Traverse	Spessore: 120 cm
Placche	Spessore: 200 cm
Tralicci	Spessore: 2014 cm

FASI ESECUTIVE

FASE	DESCRIZIONE
FASE 1	...
FASE 2	...
FASE 3	...
FASE 4	...
FASE 5	...
FASE 6	...
FASE 7	...
FASE 8	...

Stretto di Messina
 COOPERATIVA ITALIANA PER CONDOTTE DIACONIA S.P.A. (Mandatario)
 SOCIETA' ITALIANA PER CONDOTTE DIACONIA S.P.A. (Mandatario)
 SHAWMUALA-YAMAMA HEAVY INDUSTRIES CO. LTD. (Mandatario)
 ACI S.C.P.A. - CONSORZIO STABILE (Mandatario)

EUROINAK S.C.P.A.
 SOCIETA' ITALIANA PER CONDOTTE DIACONIA S.P.A. (Mandatario)
 SOCIETA' ITALIANA PER CONDOTTE DIACONIA S.P.A. (Mandatario)
 SHAWMUALA-YAMAMA HEAVY INDUSTRIES CO. LTD. (Mandatario)
 ACI S.C.P.A. - CONSORZIO STABILE (Mandatario)

COLLEGAMENTI SICILIA
 STAZIONI - OPERE CIVILI
 GENERALE - OPERE CIVILI
 PIANTE E SEZIONI STRUTTURALI - CARPENTIERE (TAV 6/9)

ST101.35_10