

LEGENDA

- Metanodotto in progetto
- - - Metanodotti in esercizio
- - - Metanodotti da porre fuori esercizio e recuperare
- Confini regionali
- Confini provinciali
- Confini comunali

LEGENDA TEMATICA

PRODOTTI I.G.P. (Indicazione Geografica Protetta)

- Vitellone Bianco dell'Appennino Centrale / Agnello del Centro Italia
- Patata Rossa di Colfiorito
- Abbacchio Romano
- Mortadella Bologna
- Ciauscolo

1	31/01/20	EMISSIONE PER PERMESSI	L.FALCISTELLI	F.VITALI	A.SPADACINI
0	13/12/19	EMISSIONE PER COMMENTI	L.FALCISTELLI	F.VITALI	A.SPADACINI
NOVE	DATA	REVISIONI	ELABORATO	VERIFICATO	APPROVATO

Rif. PPRN: 001-PJN: 000-10-DT-3C-5225
RIFACIMENTO MET. COLFIORITO - GALLESE
DN 650 (26"), DP 75 bar
E OPERE CONNESSE

PatrimONIO AGROALIMENTARE
 Sostituisce il
 Sostituito dal

Dis. 10-DT-3C-5225
 Fg. 1 di 5

Comm. NR/19093

nome

Scala: 1:100000



LEGENDA

- Metanodotto in progetto
- Metanodotti in esercizio
- Metanodotti da porre fuori esercizio e recuperare
- Confini regionali
- Confini provinciali
- Confini comunali

LEGENDA TEMATICA

PRODOTTI D.O.P. (Denominazione di Origine Protetta)

- Nocciola Romana /Olio di oliva Extravergine "Tuscia"
- Salamini Italiani alla Cacciatora
- Olio di oliva Extravergine "Sabina"
- Ricotta Romana /Pecorino Romano
- Formaggio di Fossa di Sogliano

1	31/01/20	EMMISSIONE PER PERMESSI	C.FALCETTI	F.VITALI	F. SPADACINI
0	13/12/19	EMMISSIONE PER COMMENTI	C.FALCETTI	F.VITALI	A. SPADACINI
NOCE	DATA	REVISIONI	ELABORATO	VERIFICATO	APPROVATO

PROGETTISTA	snam	techfem
PRODOTTORE	Rif. 1174-BU-PJM-885-18-DT-3C-5225	
Comm.	NR/19093	
noce	1	
Scale	1:100000	

RIFACIMENTO MET. COLFIORITO - GALLESE
DN 650 (26"), DP 75 bar
E OPERE CONNESSE

PATRIMONIO AGROALIMENTARE



LEGENDA

- Metanodotto in progetto
- - - Metanodotti in esercizio
- - - Metanodotti da porre fuori esercizio e recuperare
- Confini regionali
- Confini provinciali
- Confini comunali

LEGENDA TEMATICA

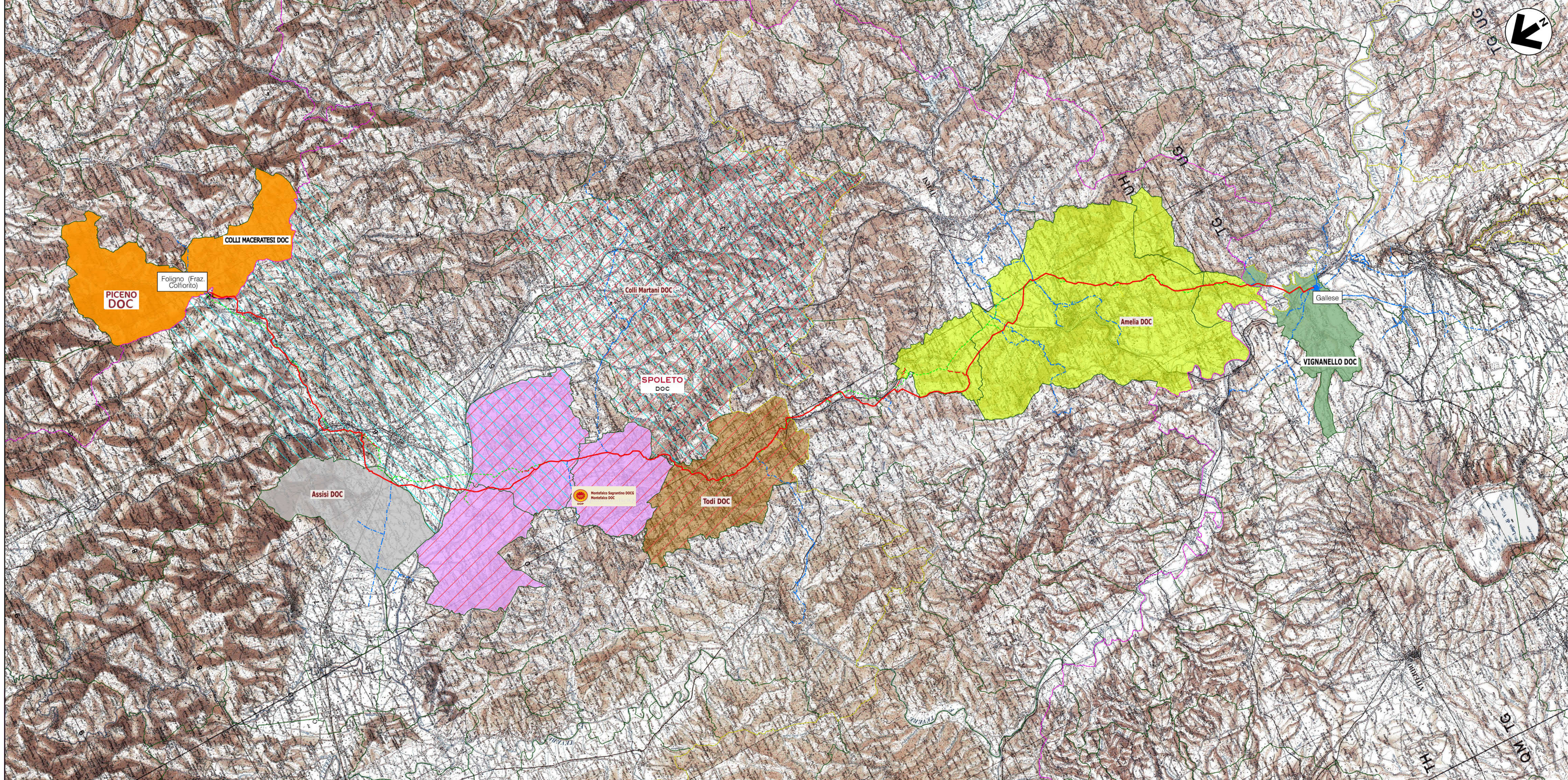
- PRODOTTI D.O.C.G. (Denominazione di Origine Controllata e Garantita)
- Montefalco Sagrantino

Foligno (Fraz. Colfiorito)

Gallese

Montefalco Sagrantino D.O.C.G.
Montefalco D.O.C.

1	31/01/20	EMISSIONE PER PERMESSI	L.FALCETTI	F.VITALI	A.SPASORINI
0	15/12/19	EMISSIONE PER COMMENTI	L.FALCETTI	F.VITALI	A.SPASORINI
REVISIONI			ELABORATO	VERIFICATO	APPROVATO
			Oss. 10-DT-3C-5225		
			Fg 3 di 5		
RIFACIMENTO MET. COLFIORITO - GALLESE DN 650 (26"), DP 75 bar E OPERE CONNESSE					
Comm. NR/19093 Scale 1:100000					
Sostituisce il Sostituito dal					
PATRIMONIO AGROALIMENTARE					



LEGENDA

- Metanodotto in progetto
- Metanodotti in esercizio
- Metanodotti da porre fuori esercizio e recuperare
- Confini regionali
- Confini provinciali
- Confini comunali

LEGENDA TEMATICA

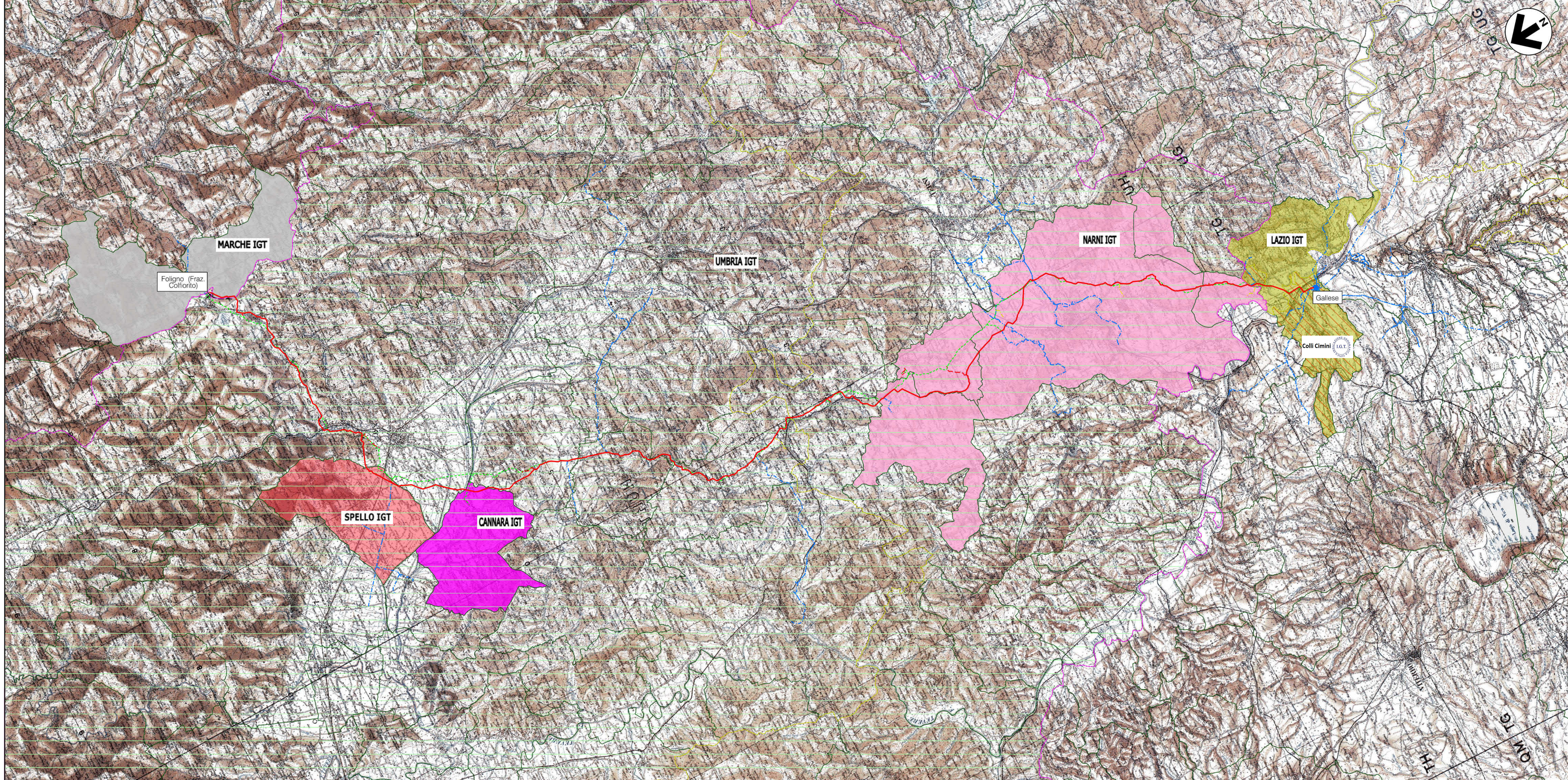
PRODOTTI D.O.C. (Denominazione di Origine Controllata)

- Amelia
- Assisi
- Colli Martani
- Montefalco
- Spoleto
- Todi
- Colli Maceratesi/Rosso Piceno
- Vignanello

1	31/01/20	EMISSIONE PER PERMESSI			
0	13/12/19	EMISSIONE PER COMMENTI			
NOCE	DATA	REVISIONI	ELABORATO	VERIFICATO	APPROVATO

Oss. 10-DT-3C-5225
 Fg. 4 di 5
 Comm. NR/19093
 RIFACIMENTO MET. COLFIORITO - GALLESE
 DN 650 (26"), DP 75 bar
 E OPERE CONNESSE
 Scala 1:100000

PATRIMONIO AGROALIMENTARE



LEGENDA

- Metanodotto in progetto
- - - Metanodotti in esercizio
- - - Metanodotti da porre fuori esercizio e recuperare
- Confini regionali
- Confini provinciali
- Confini comunali

LEGENDA TEMATICA

PRODOTTI I.G.T. (Indicazione Geografica Tipica)

- Lazio
- Marche
- Umbria
- Narni
- Spello
- Cannara
- Colli Cimini

1	31/01/20	EMISSIONE PER PERMESSI	L.FALCISTELLI	F.VITALI	A.SPADACINI
0	13/12/19	EMISSIONE PER COMMENTI	L.FALCISTELLI	F.VITALI	A.SPADACINI
NOVE	DATA	REVISIONI	ELABORATO	VERIFICATO	APPROVATO
			Progettista Ing. F. Vitali - Ing. A. Spadacini - Ing. L. Falcistelli		
Oss. 10-DT-3C-5225 Fg. 5 di 5			Comm. NR/19093 voce 01/1		
RIFACIMENTO MET. COLFIORITO - GALLESE DN 650 (26"), DP 75 bar E OPERE CONNESSE			Scala 1:100000		
PATRIMONIO AGROALIMENTARE			Sostituisce il Sostituito dal		