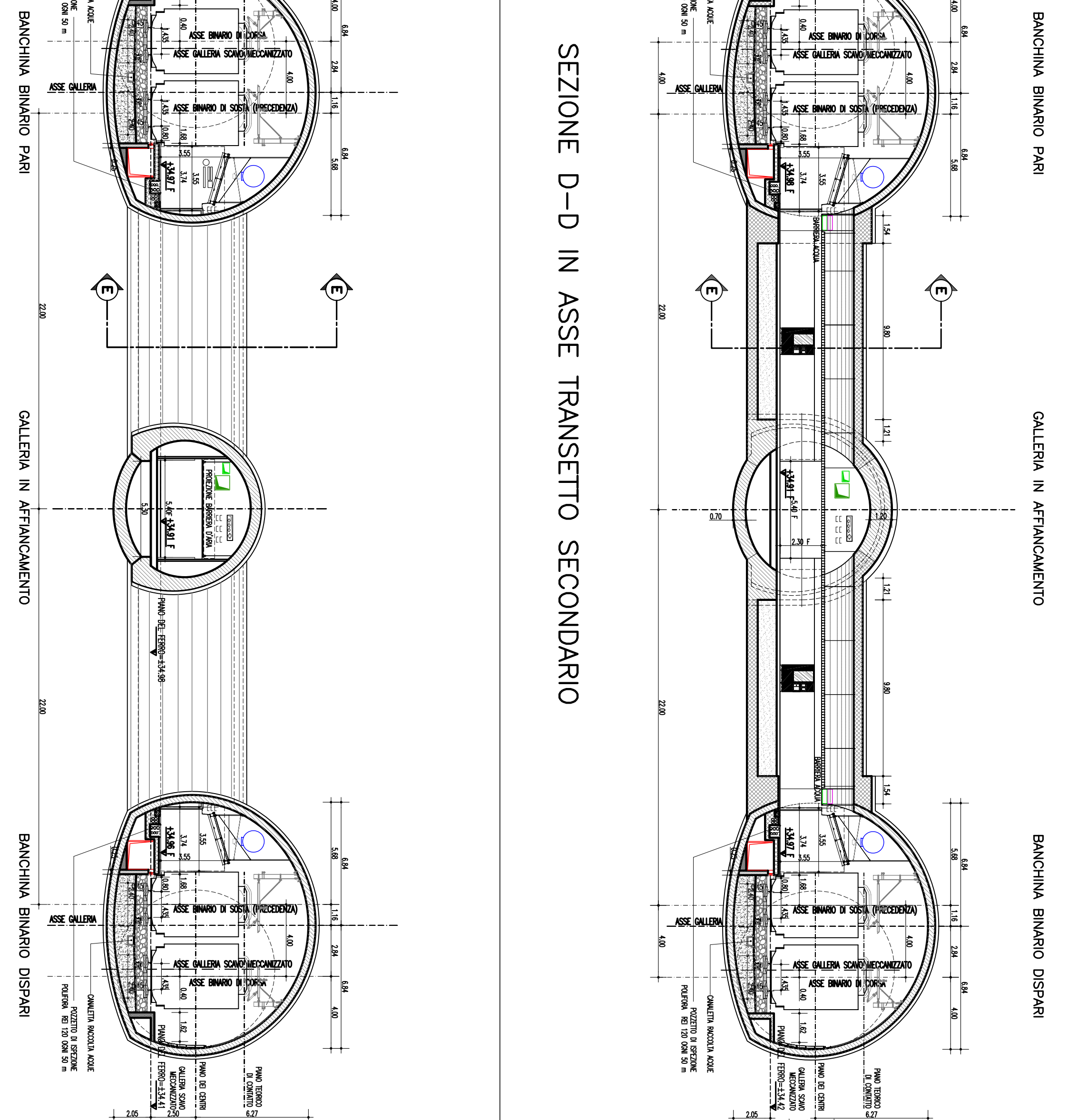
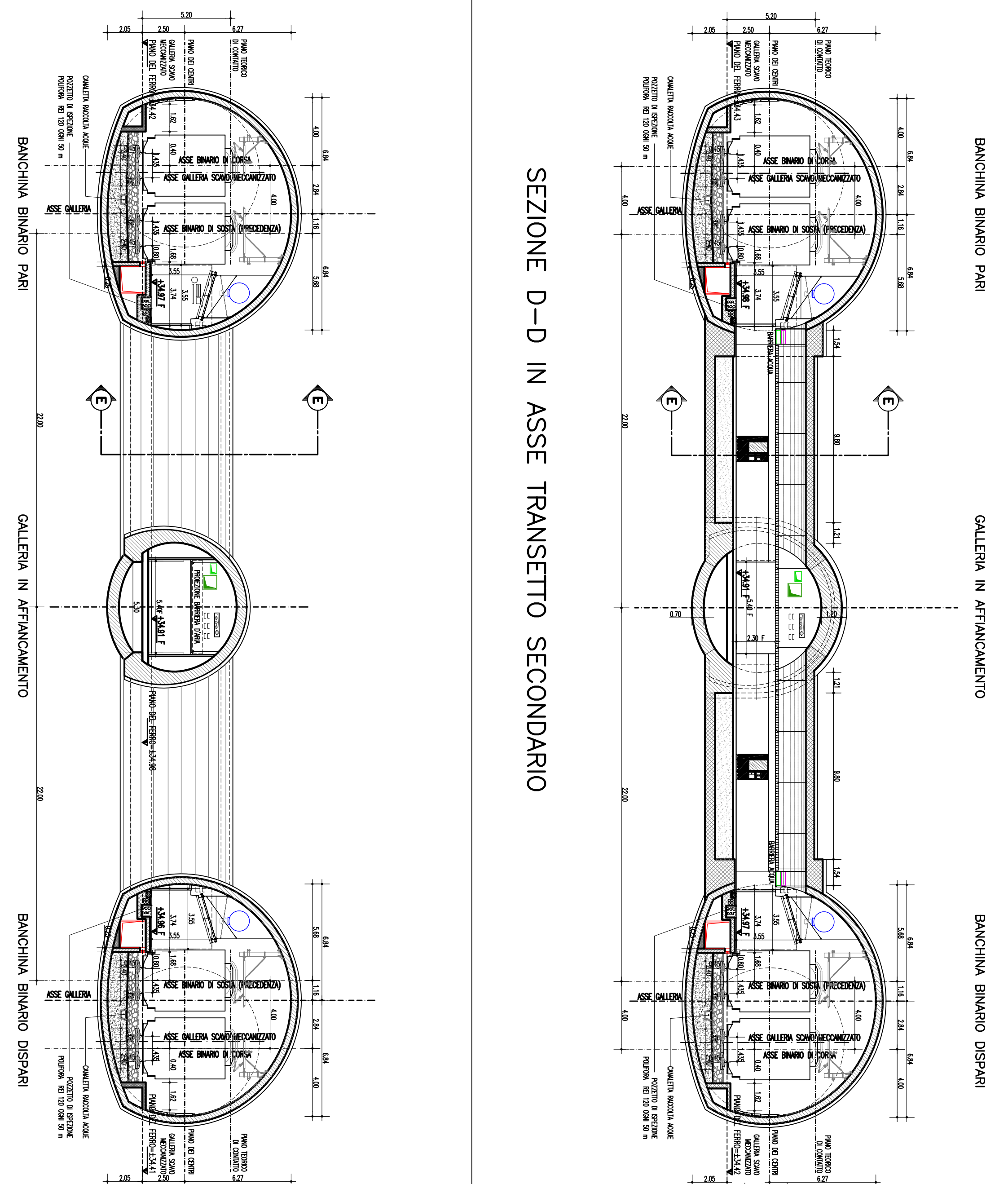
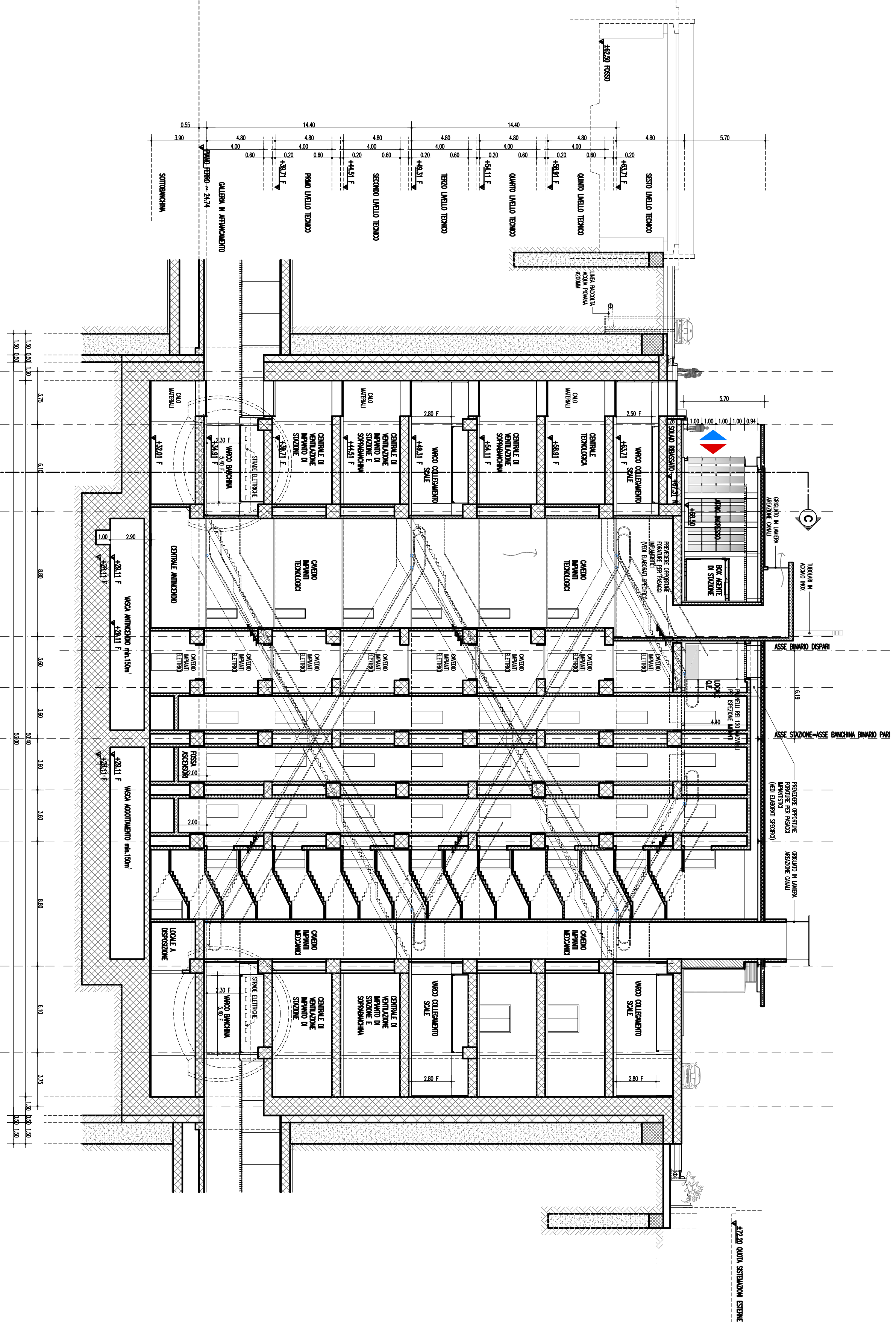


NOTE GENERALI

FERMATATA ANNUNZIATA - SEZIONE LONGITUDINALE A-A

FERMATATA ANNUNZIATA - SEZIONE TRASVERSALE C-C

SEZIONE E-E - TRANSETTO SECONDARIO



LEGENDA

- ↑ FLUSSI DI USCITA
- ↓ FLUSSI DI ENTRATA

Stretto di Messina

Cooperativa per la progettazione, costruzione e gestione di impianti dalla Sicilia a 1.000 chilometri
 Direzione: viale dell'Industria 111, viale del Faro 111, 41124 Parma, 0521
 0521 485000

PONTE SULLO STRETTO DI MESSINA

PROGETTO DEFINITIVO

EUROLINK S.p.A.

SOCIETA' ITALIANA PER CONDOTTE D'ACQUA S.p.A. (Mandatario)
 COOPERATIVA MAFIATONE E GERIMENTI C.A.G. di Riforma S.p.A. (Mandatario)
 SHIMAZUMA-HANUMA HEAVY INDUSTRIES CO. LTD. (Mandatario)
 A.C.I. S.p.A. - CONSORZIO STABILE (Mandatario)

L. PROGETTISTA
 Dall'ing. F. Chel
 Consulente Tecnico
 Prof. Ing. E. Poggi
 Consulente Tecnico
 Prof. Ing. G. Poggi

L. COMPONENTI GENERALI
 Project Manager
 Ing. P. Marzocchi

STRETTO DI MESSINA
 Contr. di appalto n. 1
 Ing. S. Frattolungo

STRETTO DI MESSINA
 Contr. n. 1000

COLLEGAMENTI SICILIA

STAZIONI - OPERE CIVILI
 STAZIONE ANNUNZIATA
 GENERALE - FUNZIONALE

SEZIONI

ST0156_F0

FERMATATA ANNUNZIATA - SEZIONE LONGITUDINALE B-B

SEZIONE TIPO BANCHINA

NOTE DEL FILE: ST0156_F0.dwg