



COMUNI DI ASCOLI SATRIANO,
CASTELLUCCIO DEI SAURI E ORDONA
PROVINCIA DI FOGGIA

PROGETTO PER LA REALIZZAZIONE DI UN PARCO EOLICO

Richiesta Autorizzazione Unica
Dlgs. 387/2003
**PROCEDIMENTO UNICO
AMBIENTALE (PUA)**
Valutazione di
Impatto Ambientale (VIA)
D.Lgs. 152/2006 ss.mm.ii. (Art.27)
"Norme in materia ambientale"

PROGETTO PEGASO

DITTA SPIRIT s.r.l.

T 02

SCALA 1:25.000

0	EMISSIONE	27/04/2020
REV	DESCRIZIONE	DATA

Titolo dell'allegato:
COROGRAFIA DI INQUADRAMENTO SU MAPPA IGM

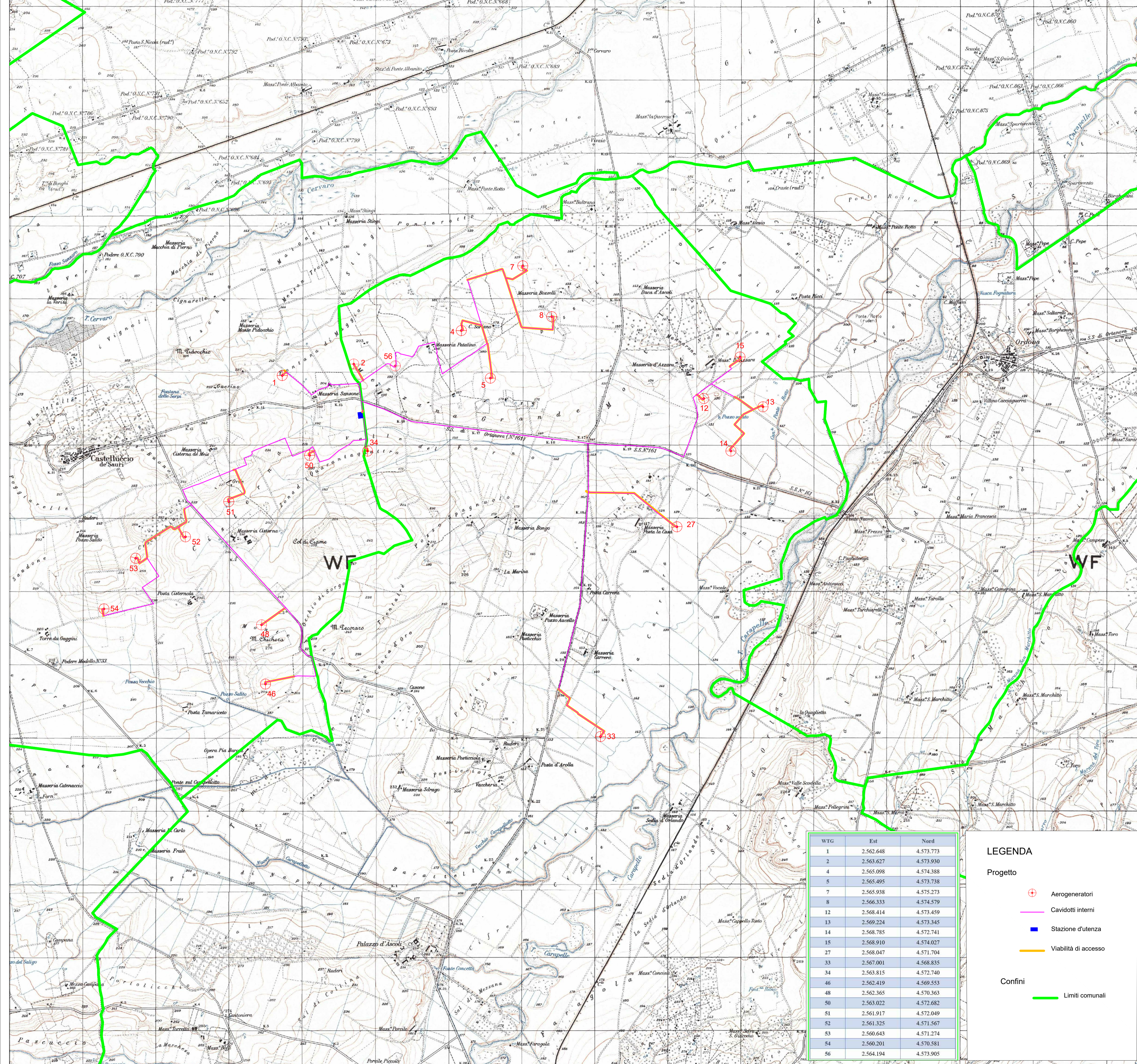
CARATTERISTICHE GENERALI D'IMPIANTO
GENERATORE - Altezza mozzo: fino a 140 m.
Diametro rotore: fino a 170 m.
Potenza unitaria: fino a 7,5 MW.
IMPIANTO - Numero generatori: 20.
Potenza complessiva: fino a 150 MW.

Il proponente:
SPIRIT s.r.l.
P.zza Giovanni Paolo II, 8
71017 Torremaggiore (FG)
0882/393197
spirit@pec.it

Il progettista:
ATS Engineering srl
P.zza Giovanni Paolo II, 8
71017 Torremaggiore (FG)
0882/393197
atseng@pec.it

L'Ingegnere responsabile:
ing. Eugenio Di Gianvito
atsing@atsing.eu

QUADRO DI RIFERIMENTO PROGETTUALE					
CARATTERISTICHE DELL'INTERVENTO	ELEMENTO DI INTERVENTO	COERENZA	PARAMETRO	NORMATIVA	ELABORATO DI RIFERIMENTO
VINCOLI AMBIENTALI	SIC e ZPS	SI	Non presenti.	D.M.	A01
	PARCHI	SI	Non presenti.	10/09/2010	T08
	IBA	SI	Non presente.		
CORRIDOI ECOLOGICI PER FAUNA E AVIFAUNA (R.E.R.)	"Effetto Barriera" e ridotto impatto sull'avifauna.	SI	Nessun corridoio ecologico attraversa il parco. Distanza media tra aerogeneratori > 800 m. Turbine caratterizzate da bassa frequenza.	D.M. 10/09/2010	A01
	ATE	SI	Aerogeneratori posti in ambito di tipo E.	NTA PUP/PT	A13 T13
VINCOLI PUTT/P	ATD	SI	Nessun aerogeneratore è posto in aree ATD.		A12 T20C
	Zone archeologiche	SI	Distanza maggiore dei buffer di tutela previsti.		
VINCOLI DEI BENI CULTURALI	Zone di interesse culturale	SI	Distanza maggiore dei buffer di tutela previsti.	D.M. 10/09/2010	A10
	Zone di interesse paesaggistico	SI	Non presenti.	42/2004	T20C
VINCOLI IDROGEOLOGICI	PAI (PG1)	SI	Studi puntuali volti alla individuazione e risoluzione di criticità geologiche e geotecniche.	NTA PAI	A05-A08 T09
	(PG2 - PG3 non presenti)				
RETI COLORETTICHE	Acque pubbliche	SI	Distanza > 150 m	L. 1497/39	A08
	Reticolo	SI	Distanza > 75 m	R.D. 1775/33	T13
PIANIFICAZIONE URBANISTICA	Destinazione uso suolo	SI	Occupazione di suolo per il parco eolico 27,5 Ha.	PRG	A10-A11 T15
	Distanza dai centri urbani	SI	Il parco è distante più di 1Km da Castelluccio dei Sauri e Ortona, però da Ascoli Satriano è di 10Km.	D.M. 10/09/2010	A11
AREE ANTROPIZZATE	Bassa antropizzazione	SI	Caratteristica territoriale: fabbricati isolati e sparsi nel territorio rurale. Adottate misure di sicurezza.	D.M. 10/09/2010	A01
	Alta antropizzazione	SI	Non presenti.		
IMPATTI CUMULATI	Impianti autorizzati/costruiti entro 10km	SI	Valutazione impatti cumulati.	D.M. 10/09/2010	A01-A30 T18
	Strade ad alto scorrimento	SI	Distanza > 300 m e del valore della gittata massima. Utilizzo delle infrastrutture presenti.		
PRESENZA DI INFRASTRUTTURE	Ferrovie	SI	Non presenti.	D.M. 10/09/2010	A01 T16
	Impianti industriali	SI	Non presenti.		
	Reti elettriche	SI	Distanza > 150 m.		
RISCHIO DI INCIDENTE DA GITTATA	Aree abitate	SI	Il valore di gittata massima, che è stato previsto pari a 200 m, considerando il caso di distacco di una parte della pala, risulta < 300 m (distanza tra i punti sensibili e le turbine).	D.M. 10/09/2010	A18
	"Effetto Selva"	SI	Distanza media tra aerogeneratori > 800 m	D.M. 10/09/2010	A01 T18
OPERE DI MITIGAZIONE	Attenuazione Impatto visivo e paesaggistico	SI	Considerazione dei punti bersaglio dalla strada paesaggistica SP110. Assondate geometrie consentite del territorio nel configurare il layout.	D.M. 10/09/2010	A01 A10 T5 - T17 - T18
	Eliminazione Impatto elettromagnetico	SI	Livelli di emissione elettromagnetica, lungo il tracciato dei caviddotti interrati, è inferiore ai limiti di legge < 3µT. Campo elettromagnetico della stazione d'utenza e delle opere elettromagnetiche fuori terra è < 5000 V/m.	D.M. del MATTM 29/05/2008 D.P.C.M. 8/7/2003	A15 A25 A27
	Eliminazione Impatto acustico	SI	Adeguate posizionamento delle turbine rispetto ai punti sensibili. Utilizzo di settaggi particolari delle turbine e posizionamento navicella a 135 m.	D.M. 447/95 D.M. 13/03/1996	A14 T19
	Misure di compensazione ambientale	SI	Rinaturalizzazione delle sponde fluviali. Recupero di aree degradate e di strade interpoderali con la creazione di percorsi pedonali e ciclabili.	D.M. 10/9/2010 D.R. Puglia n.2084/2010	A00
DISMISSIONE DELL'IMPIANTO E RIPRISTINO DEI LUOGHI	Ciclo di vita	SI	Impegno per lo smantellamento e il ripristino ante opera del sito.	R.R. 247/2010	A21



WTG	Est	Nord
1	2.562.648	4.573.773
2	2.563.627	4.573.930
4	2.565.098	4.574.388
5	2.565.495	4.573.738
7	2.565.938	4.575.273
8	2.566.333	4.574.579
12	2.568.414	4.573.459
13	2.569.224	4.573.345
14	2.568.785	4.572.741
15	2.568.910	4.574.027
27	2.568.047	4.571.704
33	2.567.001	4.568.835
34	2.563.815	4.572.740
46	2.562.419	4.569.553
48	2.562.365	4.570.363
50	2.563.022	4.572.682
51	2.561.917	4.572.049
52	2.561.325	4.571.567
53	2.560.643	4.571.274
54	2.560.201	4.570.581
56	2.564.194	4.573.905

LEGENDA

Progetto

- Aerogeneratori
- Caviddotti interni
- Stazione d'utenza
- Viabilità di accesso

Confini

- Limiti comunali