



COMUNI DI ASCOLI SATRIANO,  
CASTELLUCCIO DEI SAURI E ORDONA  
PROVINCIA DI FOGGIA



PROGETTO PER LA REALIZZAZIONE DI UN PARCO EOLICO

Richiesta Autorizzazione Unica  
Dlgs. 387/2003  
**PROCEDIMENTO UNICO  
AMBIENTALE (PUA)**  
**Valutazione di Impatto  
Ambientale (VIA)**  
D.Lgs. 152/2006 ss.mm.ii. (Art.27)  
"Norme in materia ambientale"

PROGETTO PEGASO

DITTA SPIRIT s.r.l.

T 12

Titolo dell'allegato:

COROGRAFIA DEI BACINI

SCALA 1:25.000

CARATTERISTICHE GENERALI D'IMPIANTO

GENERATORE - Altezza mozzo: fino a 140 m.  
Diametro rotore: fino a 170 m.  
Potenza unitaria: fino a 7,5 MW.

IMPIANTO - Numero generatori: 20  
Potenza complessiva: fino a 150 MW.

Il proponente:

SPIRIT s.r.l.  
P.zza Giovanni Paolo II, 8  
71017 Torremaggiore (FG)  
0882/393197  
spirit@pec.it

Il progettista:

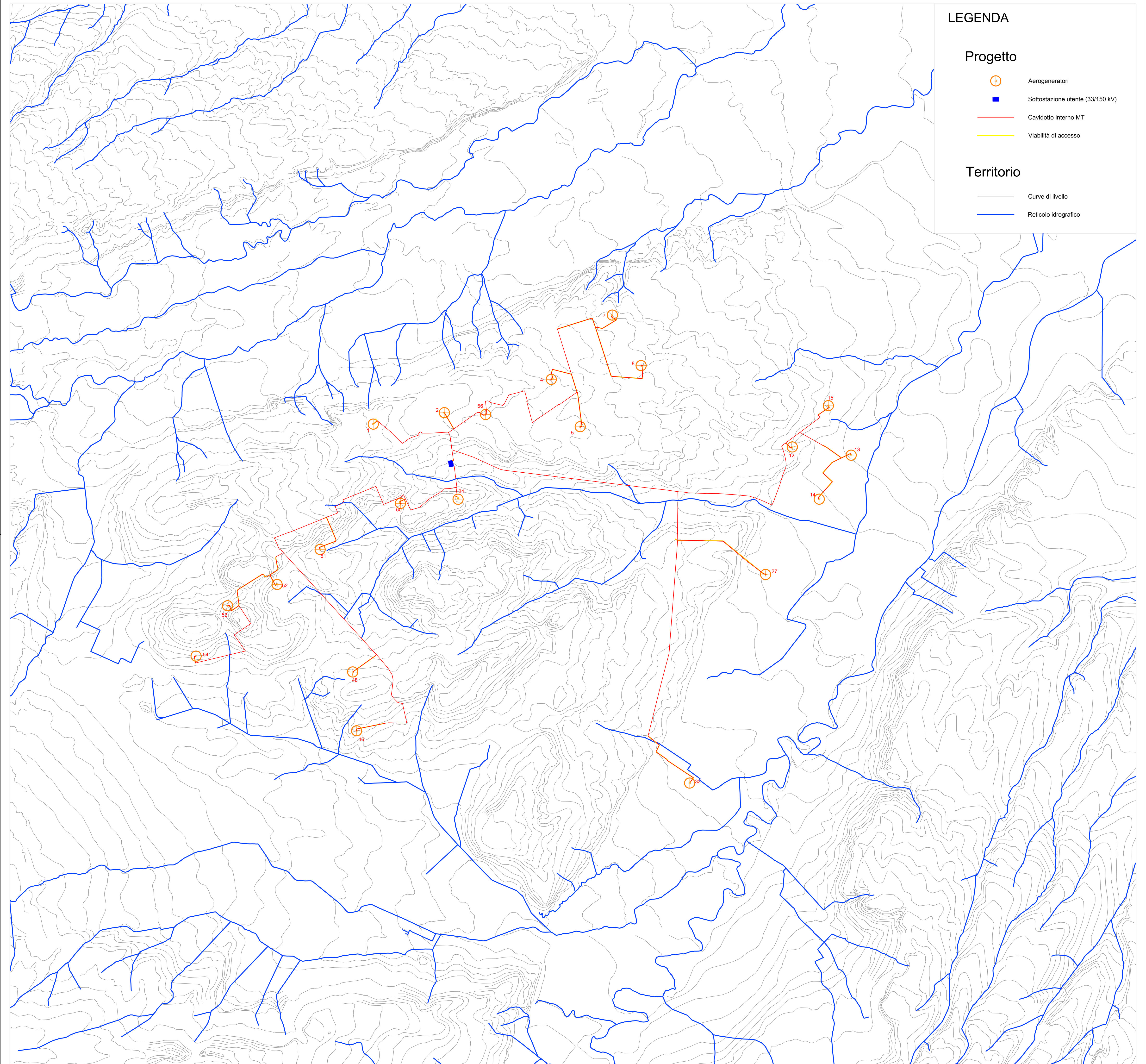
ATS Engineering srl  
P.zza Giovanni Paolo II, 8  
71017 Torremaggiore (FG)  
0882/393197  
atseng@pec.it

L'Ingegnere responsabile:

ing. Eugenio Di Gianvito  
atsing@atsing.eu

QUADRO DI RIFERIMENTO PROGETTUALE

GARATTERISTICHE DELL'INTERVENTO	ELEMENTO DI INTERVENTO	COERENZA	PARAMETRO	NORMATIVA	ELABORATO DI RIFERIMENTO
VINCOLI AMBIENTALI	SIC e ZPS	SI	Non presenti.	D.M.	A01
	PARCHI	SI	Non presenti.	10/09/2010	T08
	IBA	SI	Non presenti.		
CORRIDOI ECOLOGICI PER FAUNA E AVIFAUNA (R.E.R.)	"Effetto Barriera" e ridotto impatto sull'avifauna.	SI	Nessun corridoio ecologico attraversa il parco. Distanza media tra aerogeneratori > 800 m. Turbine caratterizzate da bassa frequenza.	D.M.	A01
	ATE	SI	Aerogeneratori posti in ambito di tipo E.	NTA PUTT/P	A13
VINCOLI PUTT/P	ATD	SI	Nessun aerogeneratore è posto in aree ATD.		T13
	Zone archeologiche	SI	Distanza maggiore dei buffer di tutela previsti.		A12
	Zone di interesse culturale	SI	Distanza maggiore dei buffer di tutela previsti.	D.M.	T20C
VINCOLI DEI BENI CULTURALI	Zone di interesse paesaggistico	SI	Non presenti.	10/09/2010	A10
	PAI (PG1)	SI	Studi puntuali volti alla individuazione e risoluzione di criticità geologiche e geotecniche.	NTA PAI	T20C
	PG2 - PG3 non presenti	SI			
VINCOLI IDROGEOLOGICI	Acque pubbliche	SI	Distanza > 150 m	L. 1497/09	A08
	Reticolo	SI	Distanza > 75 m	R.D. 1775/33	T13
RETI COLORE IDROGRAFICO	Destinazione uso suolo	SI	Occupazione di suolo per il parco eolico 27,5 Ha.	PRG	A10 - A11
	Distanza dai centri urbani	SI	Il parco è distante più di 1Km da Castelluccio dei Sauri e Ordona, però da Ascoli Satriano è di 10Km.	D.M.	T15
AREE ANTROPICIZZATE	Bassa antropizzazione	SI	Caratteristica territoriale: fabbricati isolati e sparsi nel territorio rurale. Adottate misure di sicurezza.	D.M.	A01
	Media antropizzazione	SI	Non presenti.	10/09/2010	
	Alta antropizzazione	SI	Non presenti.		
IMPATTI CUMULATI	Impianti autorizzati/costruiti entro 10km	SI	Valutazione impatti cumulati.	D.M.	A01 - A30
				10/09/2010	T16
PRESENZA DI INFRASTRUTTURE	Strade ad alto scorrimento	SI	Distanza > 300 m e del valore della gittata massima. Utilizzo delle infrastrutture presenti.	D.M.	A01
	Ferrovie	SI	Non presenti.	10/09/2010	T16
	Impianti industriali	SI	Non presenti.		
	Reti elettriche	SI	Distanza > 150 m.		
RISCHIO DI INCIDENTE DA GITTATA	Arete abitate	SI	Il valore di gittata massima, che è stato previsto pari a 260 m, considerando il caso di distacco di una parte della pala, risulta < 300 m (distanza tra i punti sensibili e le turbine).	D.M.	A18
	Infrastrutture (strade ad alto traffico, ferrovie, linee elettriche)	SI		10/09/2010	
OPERE DI MITIGAZIONE	"Effetto Selva"	SI	Distanza media tra aerogeneratori > 800 m	D.M.	A01
	Atenuazione Impatto visivo e paesaggistico	SI	Considerazione dei punti bersaglio dalla strada paesaggistica SP110. Assegnazione geometrie consentite del territorio nel configurare il layout.	D.M.	A10
	Eliminazione Impatto elettromagnetico	SI	Limiti di emissione elettromagnetica, lungo il tracciato dei cavidotti interni, è inferiore ai limiti di legge < 3uT. Campo elettromagnetico della stazione d'utenza e delle opere elettromagnetiche fuori terra è < 5000 V/m.	D.M. del MATTM 29/05/2008	A15
				D.P.C.M. 9/7/2003	A26
					A27
	Eliminazione Impatto acustico	SI	Adeguate posizionamento delle turbine rispetto ai punti sensibili. Utilizzo di settaggi particolari delle turbine e posizionamento navicella a 135 m.	D.M. 447/95	A14
Misure di compensazione ambientale	SI	Rinaturalizzazione delle sponde fluviali. Recupero di aree degradate e di strade interpoderali con la creazione di percorsi pedonali e ciclabili.	D.M. 10/9/2010	A19	
DIMENSIONI DELL'IMPIANTO E RIPRISTINO DEI LUOGHI	Ciclo di vita	SI	Impegno per lo smantellamento e il ripristino ante opera del sito.	D.R. Puglia n.2084/2010	A09
				R.R. 247/2010	A21



**LEGENDA**

**Progetto**

- Aerogeneratori
- Sottostazione utente (33/150 kV)
- Cavidotto interno MT
- Viabilità di accesso

**Territorio**

- Curve di livello
- Reticolo idrografico