



COMUNI DI ASCOLI SATRIANO,  
CASTELLUCCIO DEI SAURI E ORDONA  
PROVINCIA DI FOGGIA



PROGETTO PER LA REALIZZAZIONE DI UN PARCO EOLICO

Richiesta Autorizzazione Unica  
Dlgs. 387/2003

PROCEDIMENTO UNICO  
AMBIENTALE (PUA)

Valutazione di  
Impatto Ambientale (VIA)  
D.Lgs. 152/2006 ss.mm.ii. (Art.27)  
"Norme in materia ambientale"

PROGETTO PEGASO

DITTA SPIRIT srl

T 13

Titolo dell'alleagato:

PUTT/P ATE

Piano Urbanistico Territoriale Tematico - Paesaggio  
Ambiti Territoriali Estesi

SCALA 1:25.000

CARATTERISTICHE GENERALI D'IMPIANTO

GENERATORE - Altezza mozzo: fino a 140 m.  
Diametro rotore: fino a 170 m.  
Potenza unitaria: fino a 1,5 MW.  
IMPIANTO - Numero generatori: 20.  
Potenza complessiva: fino a 150 MW.

Il proponente:

SPIRIT s.r.l.  
P.zza Giovanni Paolo II, 8  
71017 Torremaggiore (FG)  
0882/393197  
spirit@pec.it

Il progettista:

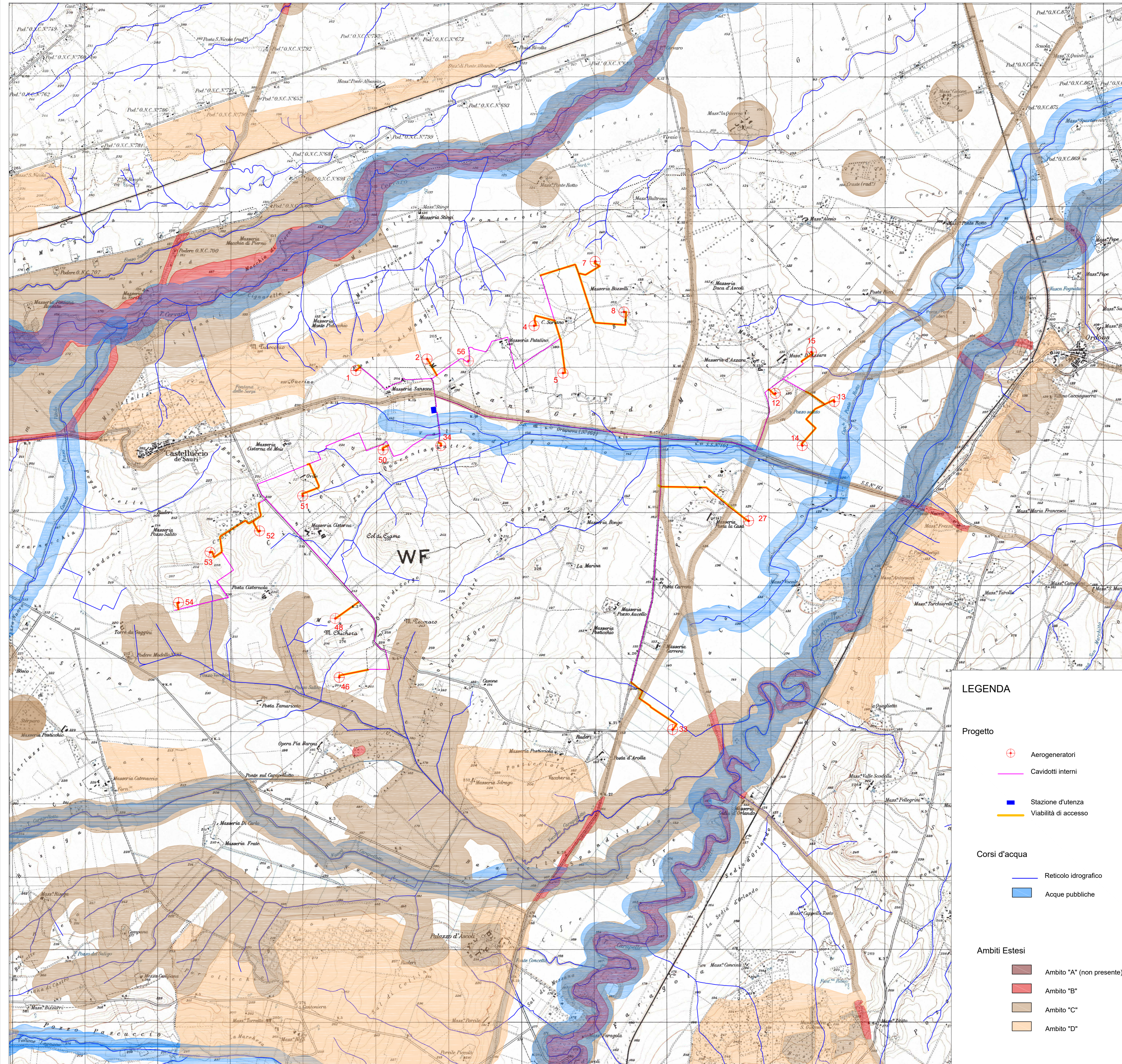
ATS Engineering srl  
P.zza Giovanni Paolo II, 8  
71017 Torremaggiore (FG)  
0882/393197  
atseng@pec.it

L'ingegnere responsabile:

ing. Eugenio Di Gianvito  
atsing@atsing.eu

QUADRO DI RIFERIMENTO PROGETTUALE

CARATTERISTICHE DELL'INTERVENTO	ELEMENTO DI INTERVENTO	CONCORDANZA	PARAMETRO	NORMATIVA	ELABORATO DI RIFERIMENTO
VINCOLI AMBIENTALI	SIC e ZPS	SI	Non presenti		D.M.
	PARCHI	SI	Non presenti	10/06/2010	A01 T08
CORRIDOI ECOLOGICI PER FAUNA E AVIFAUNA (E.E.A.)	"Effetto Barriera" e rotte impatto sull'avifauna	SI	Nessun conflitto ecologico attraverso il parco		D.M.
	ATE	SI	Distanza media tra aerogeneratori > 800 m. Turbine caratterizzate da bassa frequenza	10/06/2010	A01
VINCOLI PUTT/P	ATE	SI	Aerogeneratori posti in ambito di tipo E	NTA PUTT/P	A13 T13
	ATD	SI	Nessun aerogeneratore a posto in aree ATD		
VINCOLI DEI BENI CULTURALI	Zone archeologiche	SI	Distanza maggiore dei buffer di tutela previsti		A12 T20C
	Zone di interesse culturale	SI	Distanza maggiore dei buffer di tutela previsti	D.M. 10/06/2010	A10 T20C
	Zone di interesse paesaggistico	SI	Non presenti	4/2/2004	
VINCOLI IDROGEOLOGICI	PAI (PG1)	SI	Studi puntuali volti alla individuazione e risoluzione di criticità geologiche e geotecniche	NTA PAI	A05 - A08 T09
	PAI (PG2 non presenti)	SI	Non presenti		
RETI COLO IDROGRAFICO	Acque pubbliche	SI	Distanza > 150 m	L. 1497/59	A08 T13
	Reticolo	SI	Distanza > 75 m	R.D. 1779/33	A10 - A11 T15
PIANIFICAZIONE URBANISTICA	Destinazione uso suolo	SI	Occupazione di suolo per il parco eolico 27,5 Ha.	PRG	A10 - A11 T15
	Distanza dai centri urbani	SI	Il parco è distante più di 1 Km da Castelluccio dei Sauri e Ordona, pari a 4 Km da Satriano e di 10 Km da Castelluccio dei Sauri	D.M. 10/06/2010	A11
AREE ANTROPICIZZATE	Bassa antropizzazione	SI	Caratteristica territoriale: fabbricati isolati e sparsi nel territorio rurale. Assolte misure di sicurezza		A01
	Media antropizzazione	SI	Non presenti	D.M. 10/06/2010	
IMPATTI CUMULATI	Alta antropizzazione	SI	Non presenti		A01 - A30 T18
	Impianti autorizzati/costruiti entro 10 km	SI	Valutazione impatti cumulati	D.M. 10/06/2010	
PRESENZA DI INFRASTRUTTURE	Strade ad alto scorrimento	SI	Distanza > 300 m e al di fuori della galleria massiccia. Utilizzo delle infrastrutture presenti		A01 T18
	Ferrovia	SI	Non presente	D.M. 10/06/2010	
	Impianti industriali	SI	Non presente		
RISCHIO DI INCIDENTE DA GITTATA	Risi elettronici	SI	Distanza > 100 m	D.M. 10/06/2010	A18
	Aree abitate	SI	Il valore di gittata massima, che è stato previsto pari a 200 m, considerando il caso di distacco di una parte della pala, risulta < 300 m (distanza tra i punti sensibili e le turbine)	D.M. 10/06/2010	
OPERE DI MITIGAZIONE	"Effetto Selva"	SI	Distanza media tra aerogeneratori > 800 m	D.M. 10/06/2010	A01 T18
	Attenuazione Impatto visivo e paesaggistico	SI	Considerazione dei punti bersaglio della strada paesaggistica SP10. Assorbimento geometrico consentendo del territorio nel configurare il layout	D.M. 10/06/2010	A01 A09 T8 - T17 - T18
	Eliminazione Impatto elettromagnetico	SI	Livelli di emissione elettromagnetica, lungo il percorso dei caviddotti interni, si riferisce ai limiti di legge - 300 V/m. Campo elettromagnetico delle stazioni d'utenza e delle opere elettromagnetiche fuori terra < 5000 V/m	D.M. del MATTM 28/02/2009 D.P.C.M. 8/7/2003	A15 A25 A27
	Eliminazione Impatto acustico	SI	Adeguate posizionamento delle turbine rispetto ai punti sensibili. Utilizzo di aerogeneratori delle turbine e posizionamento rapido a 135 m.	D.M. 447/95 13/03/1998	A14 T19
DIMISSIONI DELL'IMPIANTO E RIPRISTINO DEI LUOGHI	Misure di compensazione ambientale	SI	Rinaturalizzazione delle sponde fluviali. Ripascimento di aree degradate e di stato antropizzato con la creazione di percorsi pedonali e ciclabili	D.M. 10/06/2010 D.R. Puglia n.2984/2010	A09
	Ciclo di vita	SI	Impegno per lo smantellamento e il ripristino ante opera del sito	R.R. 247/2010	A21



**LEGENDA**

**Progetto**

- Aerogeneratori
- Caviddotti interni
- Stazione d'utenza
- Viabilità di accesso

**Corsi d'acqua**

- Reticolo idrografico
- Acque pubbliche

**Ambiti Estesi**

- Ambito "A" (non presente)
- Ambito "B"
- Ambito "C"
- Ambito "D"

Dettagli in scala 1:10.000 delle torri più vicine ai corsi d'acqua con quotatura delle reciproche distanze minime

