



COMUNI DI ASCOLI SATRIANO,
CASTELLUCCIO DEI SAURI E ORDONA
PROVINCIA DI FOGGIA

PROGETTO PER LA REALIZZAZIONE DI UN PARCO EOLICO

Richiesta Autorizzazione Unica
Dlgs. 387/2003
**PROCEDIMENTO UNICO
AMBIENTALE (PUA)**
Valutazione di
Impatto Ambientale (VIA)
D.Lgs. 152/2006 ss.mm.ii. (Art.27)
"Norme in materia ambientale"

PROGETTO PEGASO

DITTA SPIRIT s.r.l.

T 16

SCALA 1:25.000

0 EMISSIONE
REV1 DESCRIZIONE

Il proponente:
SPIRIT s.r.l.
P.zza Giovanni Paolo II, 8
71017 Torremaggiore (FG)
0882/393197
spirit@pec.it

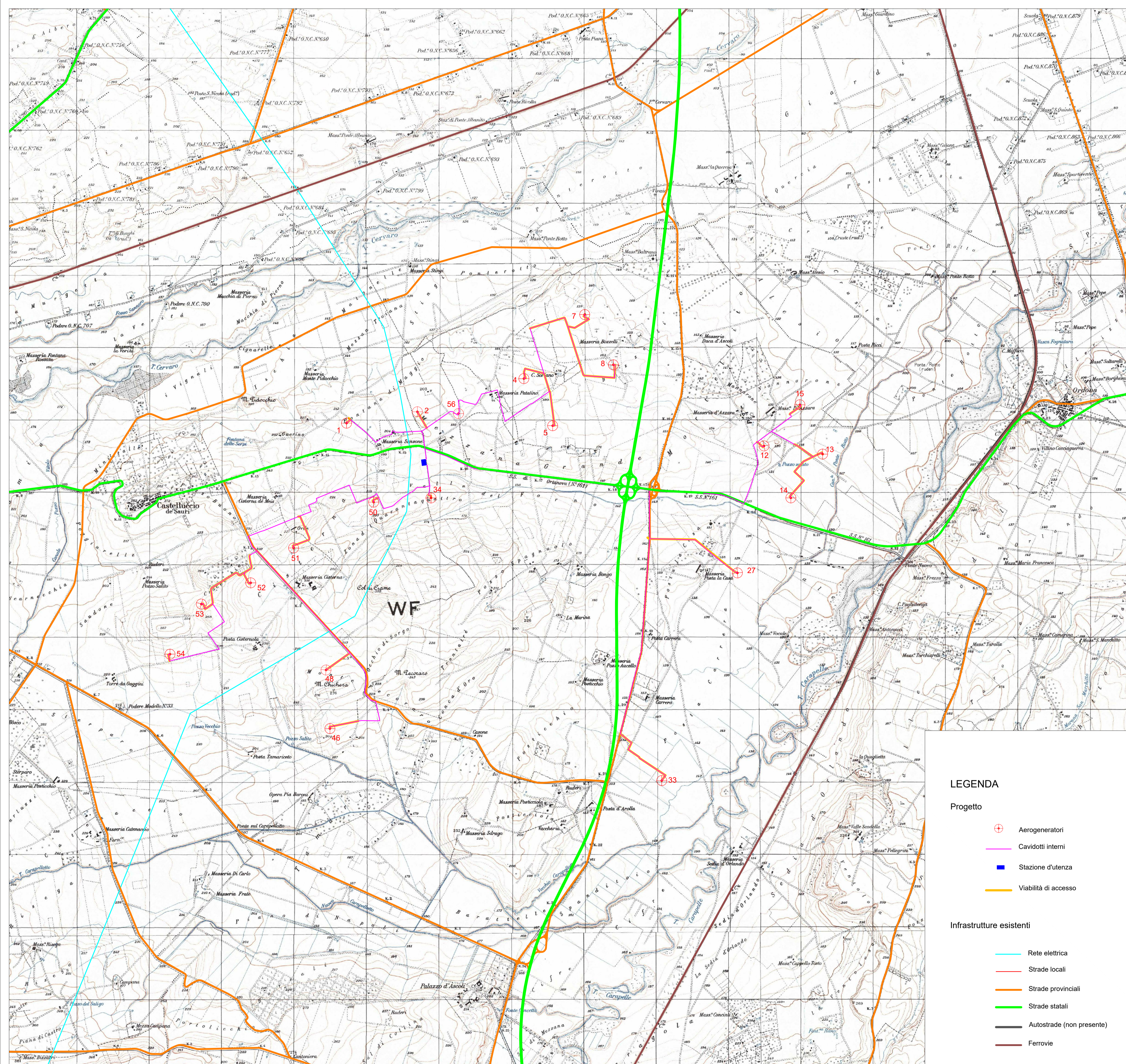
Il progettista:
ATS Engineering srl
P.zza Giovanni Paolo II, 8
71017 Torremaggiore (FG)
0882/393197
atseng@pec.it

L'Ingegnere responsabile:
ing. Eugenio Di Gianvito
atsing@atsing.eu

Titolo dell'allegato:
Infrastrutture di collegamento

CARATTERISTICHE GENERALI D'IMPIANTO
GENERATORE - Altezza mozzo: fino a 140 m.
Diametro rotore: fino a 170 m.
Potenza unitaria: fino a 7,5 MW.
IMPIANTO - Numero generatori: 20.
Potenza complessiva: fino a 150 MW.

QUADRO DI RIFERIMENTO PROGETTUALE					
CARATTERISTICHE DELL'INTERVENTO	ELEMENTO DI INTERVENTO	COERENZA	PARAMETRO	NORMATIVA	ELABORATO DI RIFERIMENTO
VINCOLI AMBIENTALI	SIC e ZPS	SI	Non presenti.	D.M.	A01
	PARCHI	SI	Non presenti.	10/09/2010	T08
	IBA	SI	Non presente.		
CORRIDOI ECOLOGICI PER FAUNA E AVIFAUNA (E.R.)	"Effetto Barriera" e ridotto impatto sull'avifauna.	SI	Nessun corridoio ecologico attraversa il parco. Distanza media tra aerogeneratori > 800 m. Turbine caratterizzate da bassa frequenza.	D.M.	A01
				10/09/2010	
VINCOLI PUTTIP	ATE	SI	Aerogeneratori posti in ambito di tipo E.	NTA PUTTIP	A13
	ATD	SI	Nessun aerogeneratore è posto in aree ATD.		T13
VINCOLI DEI BENI CULTURALI	Zone archeologiche	SI	Distanza maggiore dei buffer di tutela previsti.	D.M.	A12
	Zone di interesse culturale	SI	Distanza maggiore dei buffer di tutela previsti.	10/09/2010	T20C
	Zone di interesse paesaggistico	SI	Non presenti.	42/2004	A10
VINCOLI IDROGEOLOGICI	PAI (PG1)	SI	Studi puntuali volti alla individuazione e risoluzione di criticità geologiche e geotecniche.	NTA PAI	A05 - A08
	(PG2 - PG3 non presente)				T09
RETICOLO IDROGRAFICO	Acque pubbliche	SI	Distanza > 150 m	L. 1497/39	A08
	Reticolo	SI	Distanza > 75 m	R.D. 1775/33	T13
PIANIFICAZIONE URBANISTICA	Destinazione uso suolo	SI	Occupazione di suolo per il parco eolico 27,5 Ha.	PRG	A10 - A11
	Distanza dai centri urbani	SI	Il parco è distante più di 10km da Castelluccio dei Sauri e Ortona, però da Ascoli Satriano è di 10km.	D.M.	A11
AREE ANTROPIZZATE	Bassa antropizzazione	SI	Caratteristica territoriale: fabbricati isolati e sparsi nel territorio rurale. Adottate misure di sicurezza.	D.M.	A01
	Media antropizzazione	SI	Non presenti.	10/09/2010	
	Alta antropizzazione	SI	Non presenti.		
IMPATTI CUMULATI	Impianti autorizzati/costruiti entro 10km	SI	Valutazione impatti cumulati.	D.M.	A01 - A30
				10/09/2010	T18
PRESENZA DI INFRASTRUTTURE	Strade ad alto scorrimento	SI	Distanza > 300 m e del valore della gittata massima. Utilizzo delle infrastrutture presenti.	D.M.	A01
	Ferrovie	SI	Non presenti.	10/09/2010	T16
	Impianti industriali	SI	Non presenti.		
RISCHIO DI INCIDENTE DA GITTATA	Reti elettriche	SI	Distanza > 150 m.	D.M.	A18
	Arete abitate	SI	Il valore di gittata massima, che è stato previsto pari a 260 m, considerando il caso di distacco di una parte della pala, risulta < 300 m (distanza tra i punti sensibili e le turbine).	D.M.	
OPERE DI MITIGAZIONE	"Effetto Selva"	SI	Distanza media tra aerogeneratori > 800 m	D.M.	A01
				10/09/2010	T18
	Attenuazione Impatto visivo e paesaggistico	SI	Considerazione dei punti bersaglio dalla strada paesaggistica SP110. Assecondate geometrie consuete del territorio nel configurare il layout.	D.M.	A01
				10/09/2010	A10
				T5 - T17 - T18	
Eliminazione Impatto elettromagnetico		SI	Livelli di emissione elettromagnetica, lungo il tracciato dei caviddotti interni, è inferiore ai limiti di legge < 3µT. Campo elettromagnetico della stazione d'alimentazione e delle opere elettromagnetiche fuori terra è < 5000 V/m.	D.M. del MATTM	A15
				29/05/2008	A25
Eliminazione Impatto acustico		SI	Adeguate posizionamento delle turbine rispetto ai punti sensibili. Utilizzo di settaggi particolari delle turbine e posizionamento ravvicinato a 1,35 m.	D.P.C.M. 8/7/2003	A27
				D.M. 44/796	A14
Misure di compensazione ambientale		SI	Rinaturalizzazione delle sponde fluviali. Recupero di aree degradate e di strade interpoderali con la creazione di percorsi pedonali e ciclabili.	D.M. 13/03/1998	T19
				D.M. 10/09/2010	A09
DISMISSIONE DELL'IMPIANTO E RIPRISTINO DEI LUOGHI	Ciclo di vita	SI	Impegno per lo smantellamento e il ripristino ante opera del sito.	D.R. Puglia n.2084/2010	A21
				R.R. 2472010	



LEGENDA

Progetto

- ⊕ Aerogeneratori
- Caviddotti interni
- Stazione d'utenza
- Viabilità di accesso

Infrastrutture esistenti

- Rete elettrica
- Strade locali
- Strade provinciali
- Strade statali
- Autostrade (non presente)
- Ferrovie