



COMUNI DI ASCOLI SATRIANO,
CASTELLUCCIO DEI SAURI E ORDONA
PROVINCIA DI FOGGIA



PROGETTO PER LA REALIZZAZIONE DI UN PARCO EOLICO

Richiesta Autorizzazione Unica
Dlgs. 387/2003

PROCEDIMENTO UNICO
AMBIENTALE (P.U.A.)

Valutazione di Impatto
Ambientale (V.I.A.)

D.Lgs. 152/2006 ss.mm.ii. (Art.27)
"Norme in materia ambientale"

PROGETTO PEGASO

DITTA SPIRIT s.r.l.

T 18

Titolo dell'allegato:

FOTOINSERIMENTI

SCALA 1:50.000

CARATTERISTICHE GENERALI D'IMPIANTO
GENERATORE - Altezza mozzo: fino a 140 m.
Diametro rotore: fino a 170 m.
Potenza unitaria: fino a 7,5 MW.
IMPIANTO - Numero generatori: 20.
Potenza complessiva: fino a 150 MW.

Il proponente:

SPIRIT s.r.l.
P.zza Giovanni Paolo II, 8
71017 Torremaggiore (FG)
0882/393197
spirit@pec.it

Il progettista:

ATS Engineering srl
P.zza Giovanni Paolo II, 8
71017 Torremaggiore (FG)
0882/393197
atseng@pec.it

L'ingegnere responsabile:

ing. Eugenio Di Gianvito
atsing@atsing.eu

QUADRO DI RIFERIMENTO PROGETTUALE

CARATTERISTICHE DELL'INTERVENTO	ELEMENTO DI INTERVENTO	COERENZA	PARAMETRO	NORMATIVA	ELABORATO DI RIFERIMENTO
VINCOLI AMBIENTALI	SIC e ZPS	SI	Non presenti.	D.M.	A01 T08
	PARCHI	SI	Non presenti.	10/09/2010	
	IBA	SI	Non presente.		
CORRIDOI ECOLOGICI PER FAUNA E AVIFAUNA (R.E.R.)	"Effetto Barriera" e ridotto impatto sull'avifauna.	SI	Nessun corridoio ecologico attraversa il parco. Distanza media tra aerogeneratori > 800 m. Turbine caratterizzate da bassa frequenza.	D.M.	A01
				10/09/2010	
VINCOLI PUTT/P	ATE	SI	Aerogeneratori posti in ambito di tipo E.	NTA PUTT/P	A13 T13
	ATD	SI	Nessun aerogeneratore è posto in aree ATD.		
VINCOLI DEI BENI CULTURALI	Zone archeologiche	SI	Distanza maggiore dei buffer di tutela previsti.	D.M.	A12 T20C
	Zone di interesse culturale	SI	Distanza maggiore dei buffer di tutela previsti.	10/09/2010	A10 T20C
	Zone di interesse paesaggistico	SI	Non presenti.	42/2004	
VINCOLI IDROGEOLOGICI	PAI (PG1)	SI	Studi puntuali volti alla individuazione e risoluzione di criticità geologiche e geotecniche.	NTA PAI	A05 - A08 T09
	PG2 - PG3 (non presenti)				
RETICOLO IDROGRAFICO	Acque pubbliche	SI	Distanza > 150 m	L. 1497/39	A08 T13
	Reticolo	SI	Distanza > 75 m	R.D. 1775/33	
PIANIFICAZIONE URBANISTICA	Destinazione uso suolo	SI	Occupazione di suolo per il parco eolico 27,5 Ha.	PRG	A10 - A11 T15
	Distanza dai centri urbani	SI	Il parco è distante più di 1Km da Castelluccio dei Sauri e Ortona, però da Ascoli Satriano è di 10Km.	D.M.	A11
AREE ANTROPIZZATE	Bassa antropizzazione	SI	Caratteristica territoriale: fabbricati isolati e sparsi nel territorio rurale. Adottate misure di sicurezza.	D.M.	A01
	Media antropizzazione	SI	Non presenti.	10/09/2010	
	Alta antropizzazione	SI	Non presenti.		
IMPATTI CUMULATI	Impianti autorizzati/costruiti entro 10km	SI	Valutazione impatti cumulati.	D.M.	A01 - A30 T16
				10/09/2010	
PRESENZA DI INFRASTRUTTURE	Strade ad alto scorrimento	SI	Distanza > 300 m e del valore della gittata massima. Utilizzo delle infrastrutture presenti.	D.M.	A01 T16
	Ferrovie	SI	Non presente.	10/09/2010	
	Impianti industriali	SI	Non presente.		
	Reti elettriche	SI	Distanza > 150 m.		
RISCHIO DI INCIDENTE DA GITTATA	Aree abitate	SI	Il valore di gittata massima, che è stato previsto pari a 260 m, considerando il caso di distacco di una parte della pala, risulta < 300 m (distanza tra i punti sensibili e le turbine).	D.M.	A18
	Infrastrutture (strade ad alto traffico, ferrovie, linee elettriche)	SI		10/09/2010	
OPERE DI MITIGAZIONE	"Effetto Selva"	SI	Distanza media tra aerogeneratori > 800 m	D.M.	A01 T18
	Attenuazione Impatto visivo e paesaggistico	SI	Considerazione dei punti bersaglio dalla strada paesaggistica SP110. Assecondate geometrie consuete del territorio nel configurare il layout.	D.M.	A01 A10 T5 - T17 - T18
	Eliminazione Impatto elettromagnetico	SI	Livelli di emissione elettromagnetica, lungo il tracciato dei cavidiotti interrati, è inferiore ai limiti di legge < 3uT. Campo elettromagnetico della stazione d'utenza e delle opere elettromagnetiche fuori terra è < 5000 V/m.	D.M. del MATTM 29/05/2008 D.P.C.M. 8/7/2003	A15 A25 A27
	Eliminazione Impatto acustico	SI	Adeguate posizionamento delle turbine rispetto ai punti sensibili. Utilizzo di settaggi particolari delle turbine e posizionamento navicella a 135 m.	D.M. 447/95 D.M. 13/03/1998	A14 T19
	Misure di compensazione ambientale	SI	Rinaturalizzazione delle sponde fluviali. Recupero di aree degradate e di strade interpoderali con la creazione di percorsi pedonali e ciclabili.	D.M. 10/9/2010 D.R. Puglia n.2084/2010	A09
DISMISSIONE DELL'IMPIANTO E RIPRISTINO DEI LUOGHI	Ciclo di vita	SI	Impegno per lo smantellamento e il ripristino ante opera del sito.	R.R. 247/2010	A21

LEGENDA

Progetto

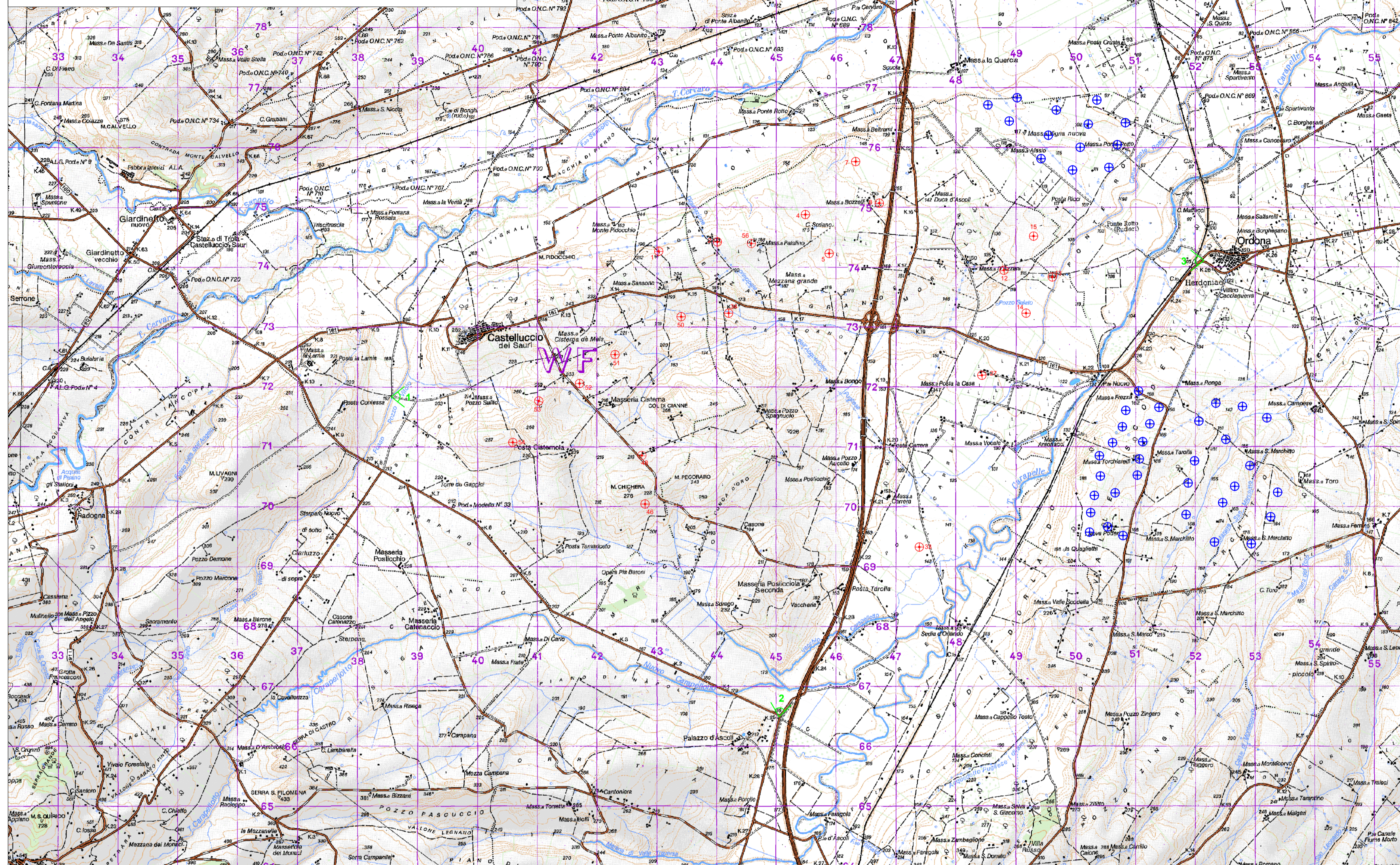
Aerogeneratori

Camera

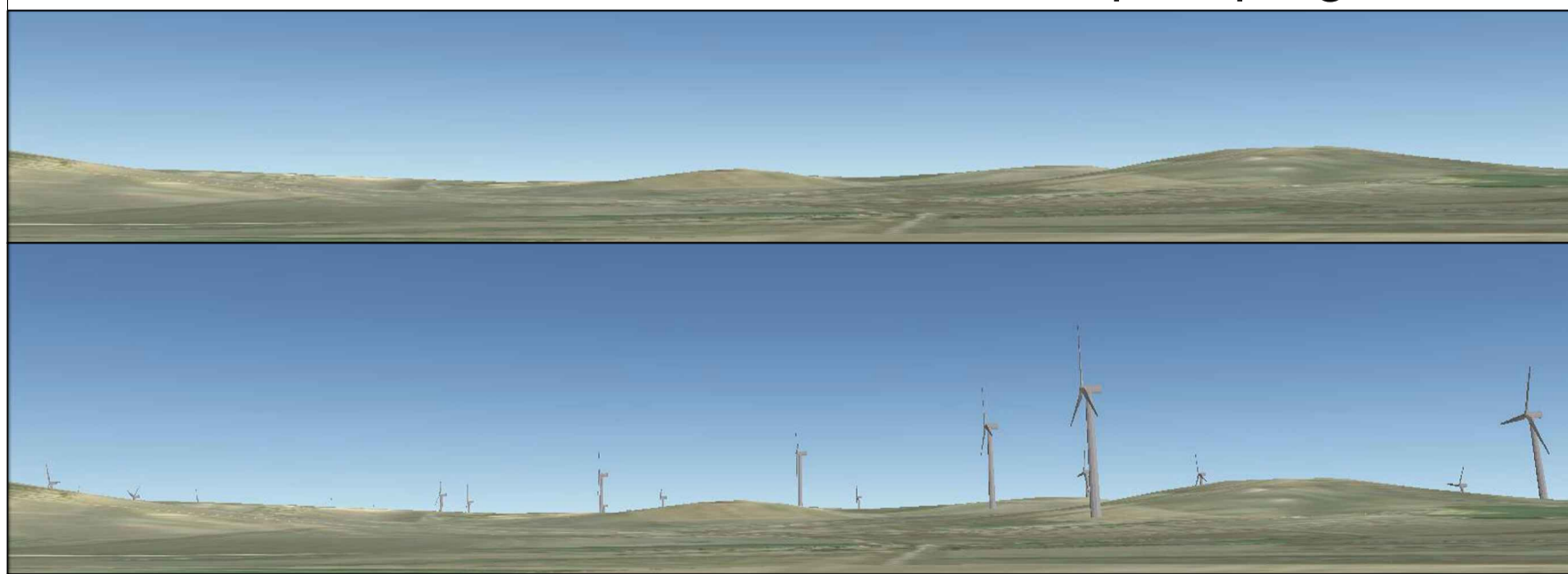
Punto di ripresa

Parchi eolici esistenti

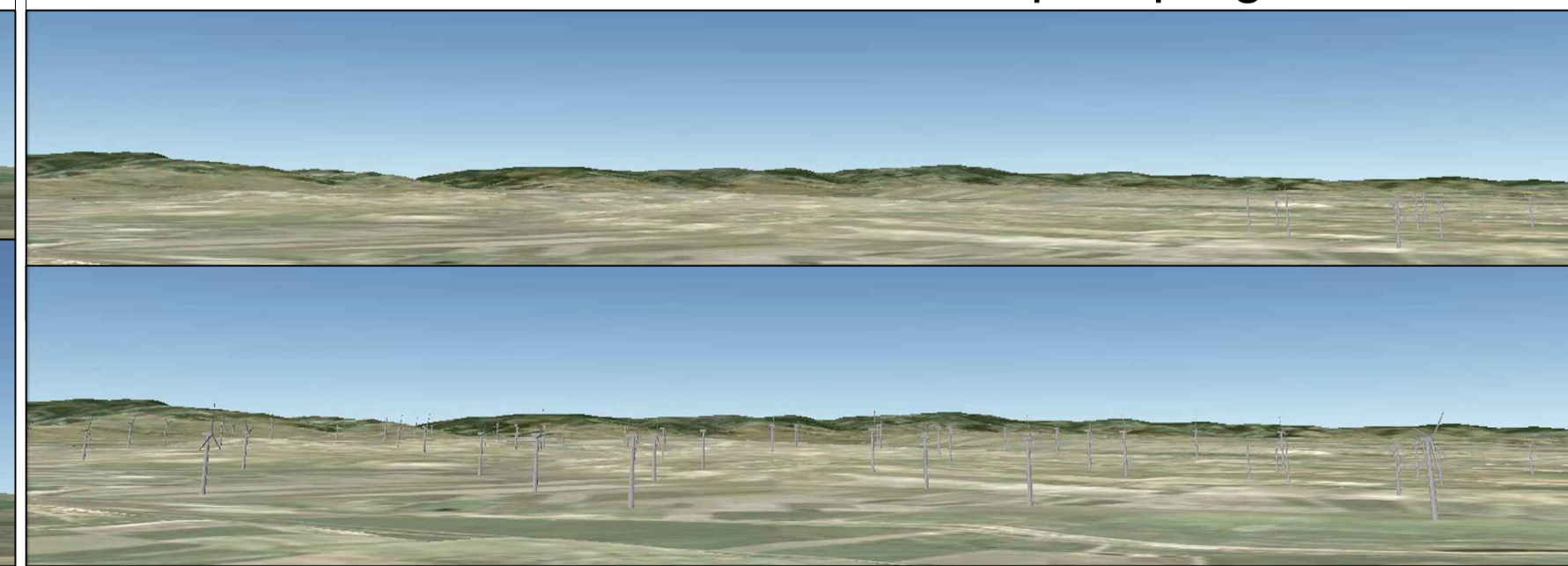
Aerogeneratori nel comune di Ortona



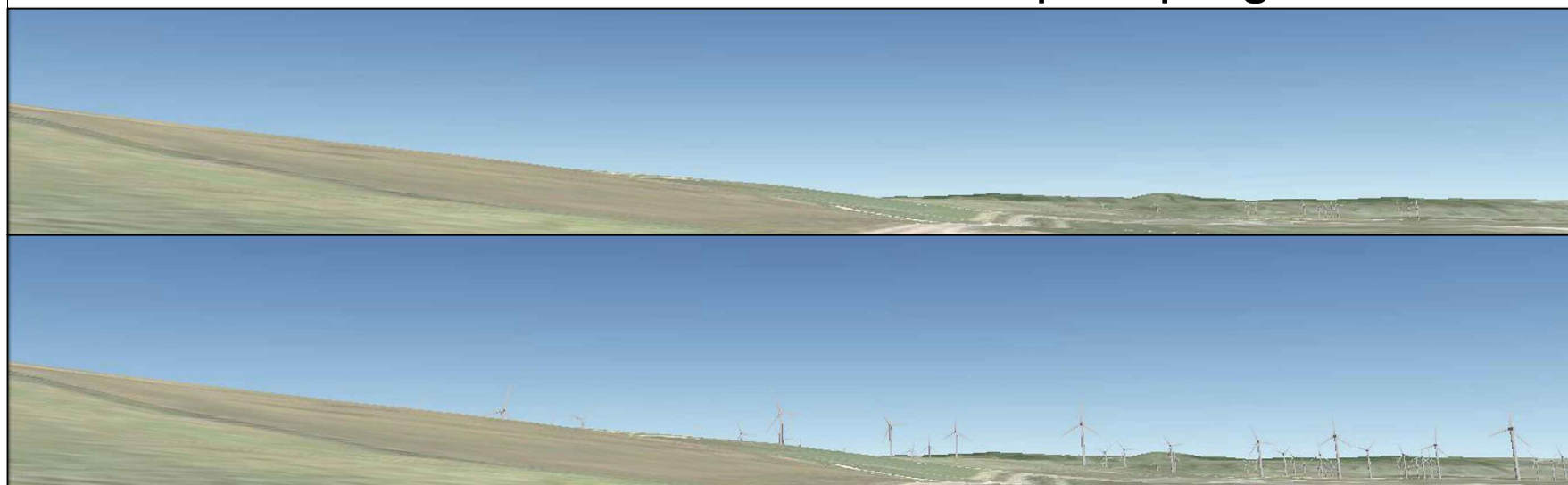
VISTA 1 OVEST - Situazione ante e post progetto



VISTA 3 EST - Situazione ante e post progetto



VISTA 2 SUD - Situazione ante e post progetto



VISTA 4 NORD - Situazione ante e post progetto

