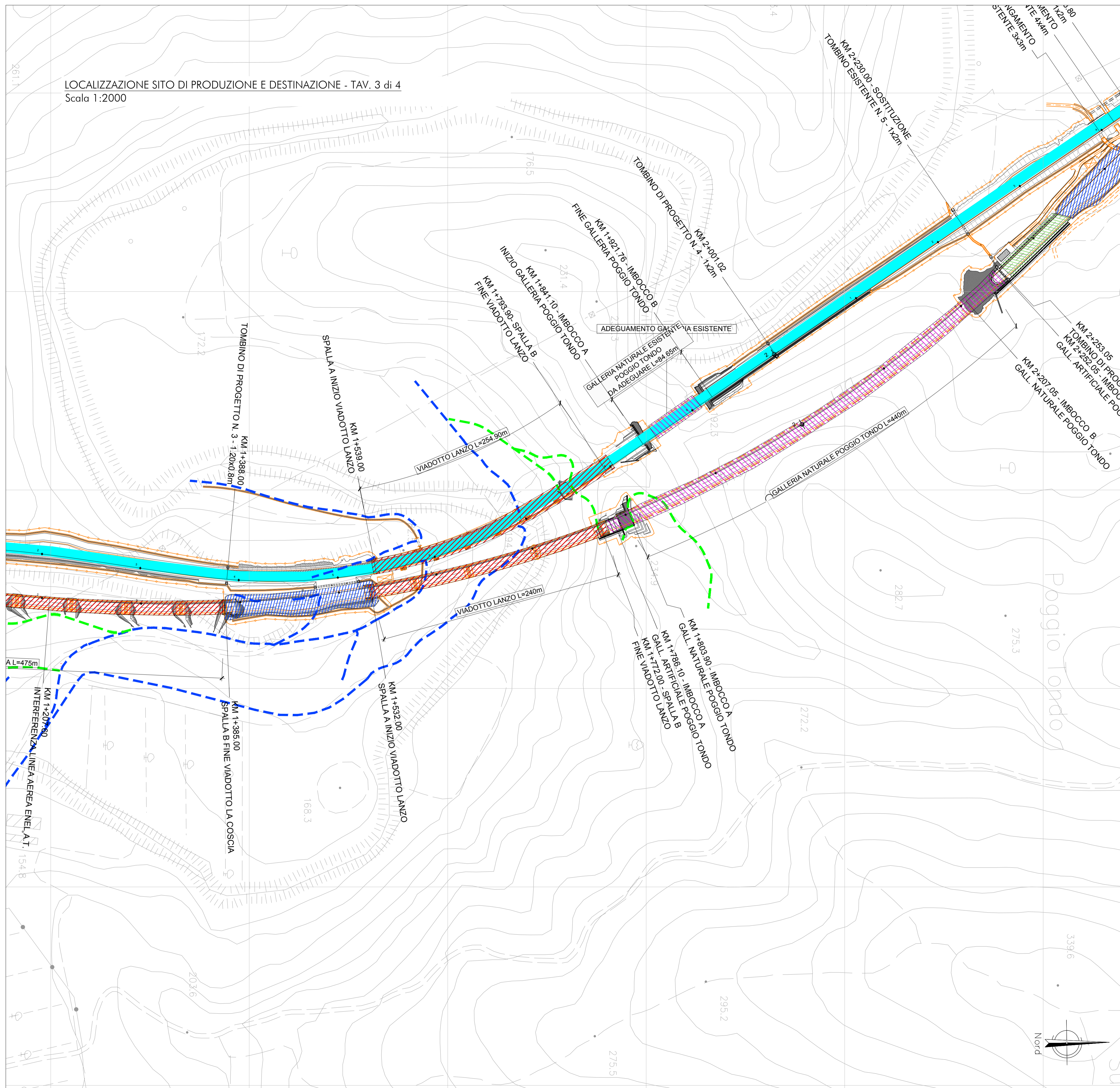


LOCALIZZAZIONE SITO DI PRODUZIONE E DESTINAZIONE - TAV. 3 di 4
Scala 1:2000



LEGENDA

- CAMPO BASE E CANTIERE OPERATIVO N. 1
- CAMPO BASE E CANTIERE OPERATIVO N. 2
- AREA STOCCAGGIO SMARINO GALLERIA
- VIABILITA' PRINCIPALE ESISTENTE
- NUOVE VIABILITA' DI CANTIERE
- VIABILITA' LOCALE ESISTENTE
- TRACCIATO STRADALE DI PROGETTO
- TRATTO IN RILEVATO
- TRATTO IN TRINCEA
- TRATTO IN VIADOTTO
- TRATTO IN GALLERIA



Direzione Progettazione e Realizzazione Lavori

ITINERARIO INTERNAZIONALE E78
S.G.C. GROSSETO - FANO
Adeguamento a 4 Corsie nel Tratto Grosseto - Siena
(S.S. 223 "DI PAGANICO") dal Km 27+200 al Km 30+038 - Lotto 4

PROGETTO ESECUTIVO

COD. F113

PROGETTAZIONE: ATI SINTAGMA - GDG - ICARIA

IL RESPONSABILE DELL'INTEGRAZIONE DELLE PRESTAZIONI SPECIALISTICHE:
Dott. Ing. Nando Granieri
Ordine degli Ingegneri della Prov. di Perugia n° A351

IL GRUPPO DI PROGETTAZIONE:
MANDATARIA: MANDANTI:
Sintagma ICARIA società di ingegneria

IL PROGETTISTA:
Dott. Ing. Vladimiro Rotisciani
Dott. Arch. A. Bracciani
Dott. Ing. F. Durastanti
Dott. Geol. G. Cerquiglini
Geom. S. Scopetta
Dott. Ing. L. Sferenza
Dott. Ing. E. Sellari
Dott. Ing. L. Stoppini
Dott. Ing. L. D'Amico
Dott. Ing. L. Nani
Dott. Ing. F. Pambianco
Dott. Agr. F. Berti Nulli

Dott. Ing. N. Granieri
Dott. Arch. V. Truffini
Dott. Arch. A. Bracciani
Dott. Ing. F. Durastanti
Dott. Geol. G. Cerquiglini
Geom. S. Scopetta
Dott. Ing. L. Sferenza
Dott. Ing. E. Sellari
Dott. Ing. L. Stoppini
Dott. Ing. L. D'Amico
Dott. Ing. L. Nani
Dott. Ing. F. Pambianco
Dott. Agr. F. Berti Nulli

IL GEOLOGO:
Dott. Geol. Giorgio Cerquiglini
Ordine dei Geologi della Regione Umbria n°108

IL R.U.P.:
Dott. Ing. Antonio Scalamanfrè

IL COORDINATORE PER LA SICUREZZA IN FASE DI PROGETTAZIONE:
Dott. Ing. Filippo Pambianco
Ordine degli Ingegneri della Prov. di Perugia n° A1373

INGEGNERI DELLA PROVINCIA DI PERUGIA
DOTT. ING. NANDO GRANIERI
DOTT. ARCH. A. BRACCIANI
DOTT. ING. F. DURASTANTI
DOTT. ING. L. STOPPINI
DOTT. ING. L. NANI
DOTT. ING. F. PAMBIANCO
DOTT. AGR. F. BERTI NULLI

INGEGNERI
DOTT. ING. V. TRUFFINI
DOTT. ARCH. A. BRACCIANI
DOTT. ING. F. DURASTANTI
DOTT. ING. L. STOPPINI
DOTT. ING. L. NANI
DOTT. ING. F. PAMBIANCO
DOTT. AGR. F. BERTI NULLI

INGEGNERI DELLA PROVINCIA DI PERUGIA
DOTT. ING. V. TRUFFINI
DOTT. ARCH. A. BRACCIANI
DOTT. ING. F. DURASTANTI
DOTT. ING. L. STOPPINI
DOTT. ING. L. NANI
DOTT. ING. F. PAMBIANCO
DOTT. AGR. F. BERTI NULLI

PROTOCOLLO

DATA

PIANO DI UTILIZZO TERRE E ROCCE

Localizzazione sito di produzione e destinazione - Tav. 3 di 4

CODICE PROGETTO			NOME FILE			REVISIONE	SCALA:
PROGETTO	LIV. PROG.	N. PROG.	T00-GE01-GE0-PL03				
LO702B	E	1701	T00GE01GEOPL03			B	1:2000

REV.	DESCRIZIONE	DATA	REDATTO	VERIFICATO	APPROVATO
B	Aggiornamento per R.I. di Verifica n. F113/1 del 11-12-2017	15/03/2018	F.Macchioni	V.Rotisciani	N.Granieri
A	Emissione	27/11/2017	F.Macchioni	V.Rotisciani	N.Granieri