

NOTE GENERALI

ALIMENTAZIONE IDRICA
 PRENSORRE PIANO DI ALIMENTAZIONE IDRICA NELLA POSIZIONE INDICATA SULL'ELABORATO CON
 TUBO IN PE DA 4" - FEMMELE FEMMINA
 PRENSORRE RIBINETTO DI INTERAZIONE IN POZZETTO ADIACENTE O IN UN LUOGO ACCESSIBILE
 A MANUTENZIONE

SCARICHE
 N.B. - LA POSIZIONE DELLO SCARICO DEVE ESSERE PROTETTA CON UNA TOLLERANZA DI 40,5cm
 IN ALTEZZA
 DIFFERENZE MAGGiori NON SONO ACCETTABILI ED OCCORRE INTERVENIRE PER PROZIONARLO

N.B. LA RETE DI SCARICO E' SOLO INDICATIVA, DEVE ESSERE REALIZZATA ESCLUSIVAMENTE IN
 FUNZIONE DELLE CONDIZIONI ESISTENTI CON ADEGUATE PENDENZE IN FUNZIONE DEL PERCORSO E LE
 NECESSARIE PREDISPOSIZIONI COME DA SPECIFICHE DI POSA DEL PRODUTTORE DEI TUBI ED IN
 ACCORDO CON LE DIRETTIVE DELLA DL. QUESTO ELABORATO SPECIFICA IL TIPO DI TUBO E LA
 POSIZIONE DELLO SCARICO

N.B. - SFORARE TUTTI GLI SCARICHI PRIMA DEL COLLEGAMENTO ALLA RETE FIDUCIARIA PRINCIPALE E
 PRECISARE CHIUSURA DI SPECIFAZIONE

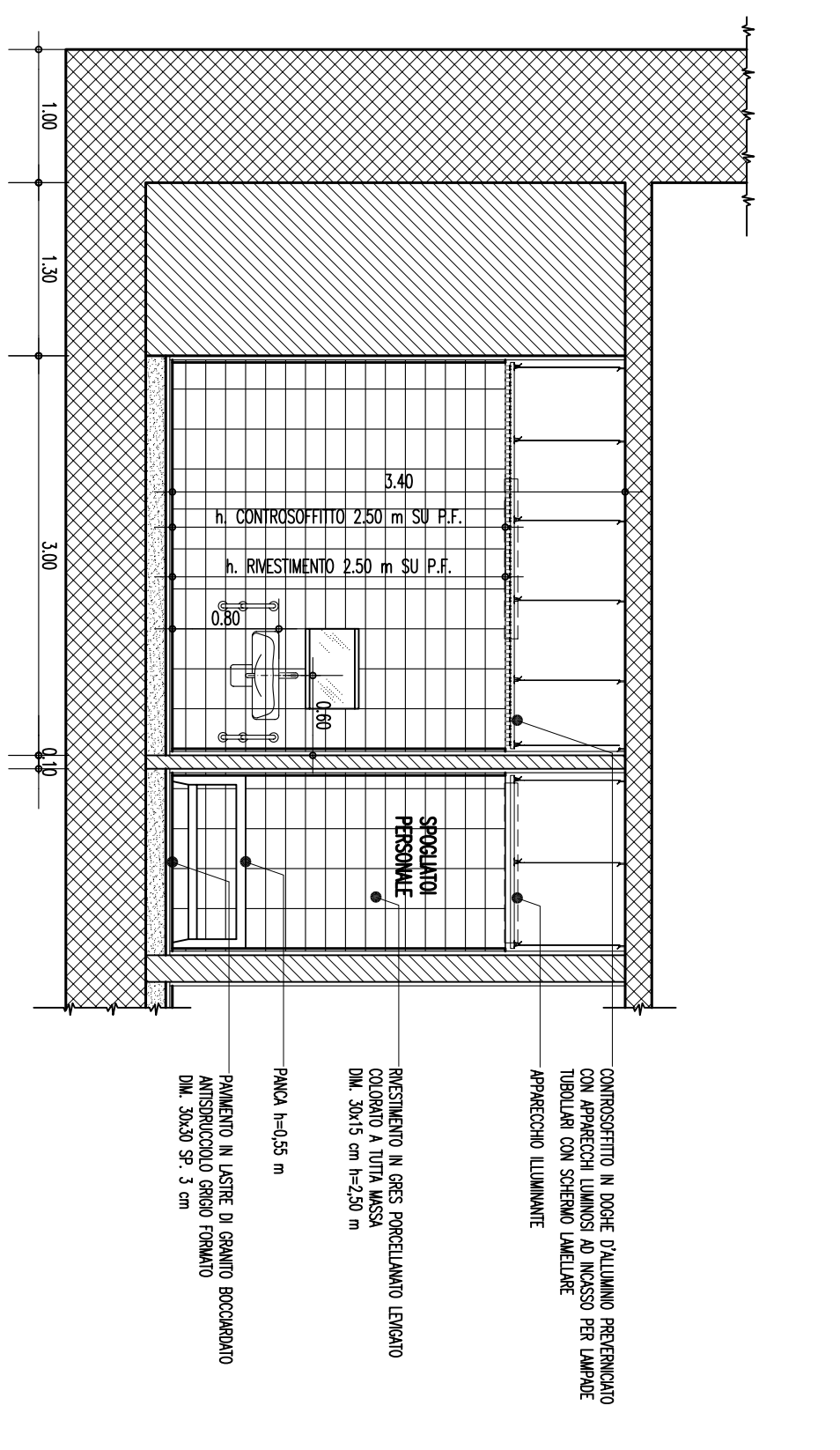
IMPERMEABILIZZAZIONE:
 SE NECESSARIO, PREDISporre GUAINA DI IMPERMEABILIZZAZIONE SOTTO IL MASSETTO INTERNO E RESILIRE
 SUI MARI PER ALMENO 2cm. IN MODO COMPATIBILE CON LE ESIGENZE DEL RISTRUTTURAZIONE.
 POSSIBILE LA GUAINA SIA DI TIPO SINTETICO O NATURALE, ADATTA ALLE CONDIZIONI DI
 RICORDO, E ACCETTATO DA PRIMO MASSIMO DI 1cm SUL PERIMETRO DEL PAVIMENTO

N.B. - SCAIARE LA GUAINA A PREZZETTA TENUTA SUI TUBI DI SCARICO NEI PUNTI DI
 ATRIUMMENTAMENTO

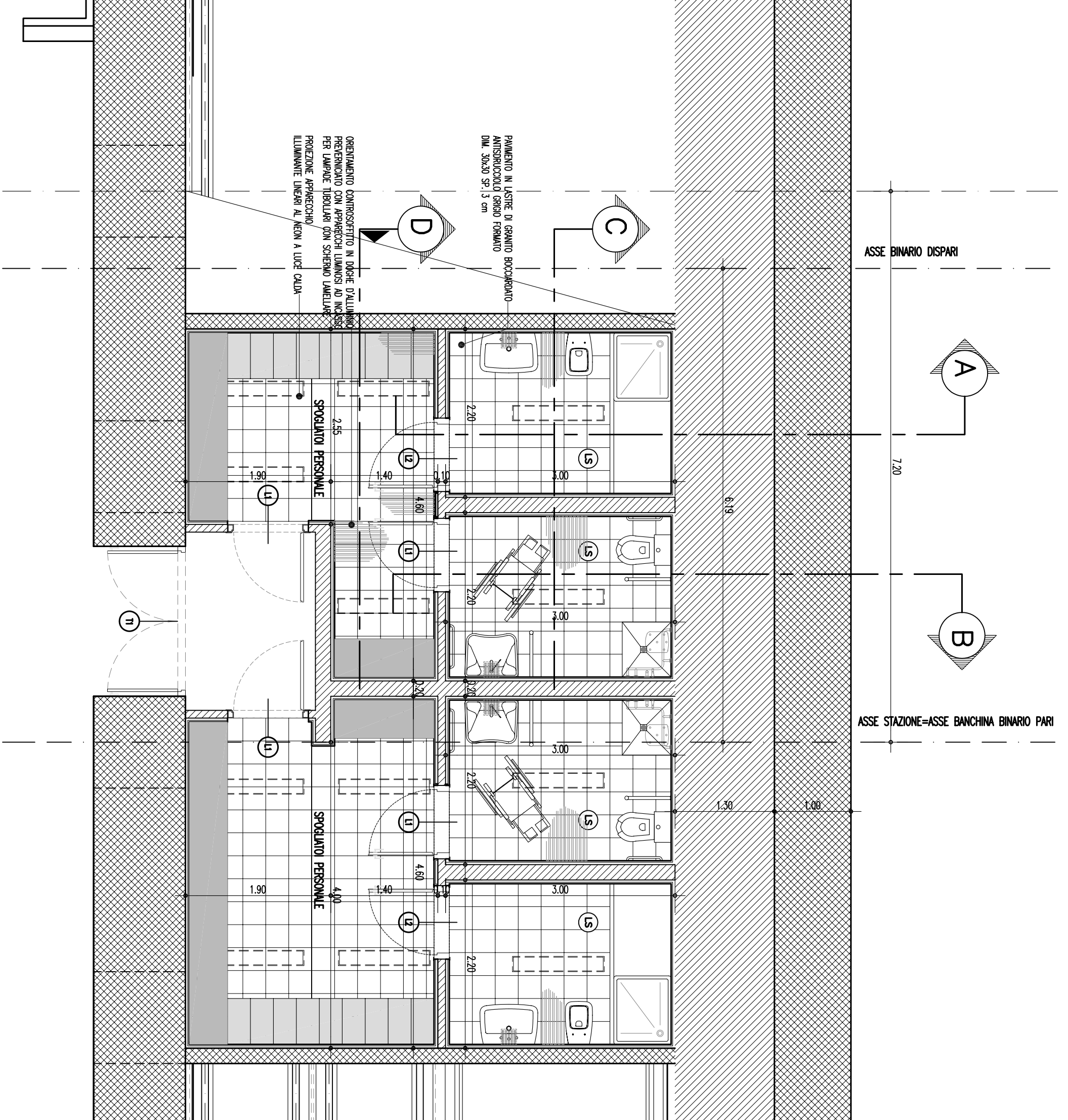
LE PARETI DEVONO ESSERE IN MATTONE PENO O BLOCCHETTI PESANTI
 N.B. MINIMO INTERNO IN MATA DI CEMENTO FINITO AL CIVILE

N.B. TUTTE LE QUOTE SONO RELATIVE AL PAVIMENTO FINITO BELL'ATESSA. (0,00)
 LE MASURE SI PRENDONO A RAGGIURA O A MINIMO FINITO OPPURE AD
 ENTENDUE RISTRUTTURAMENTO IN PRESTELLE FINITO

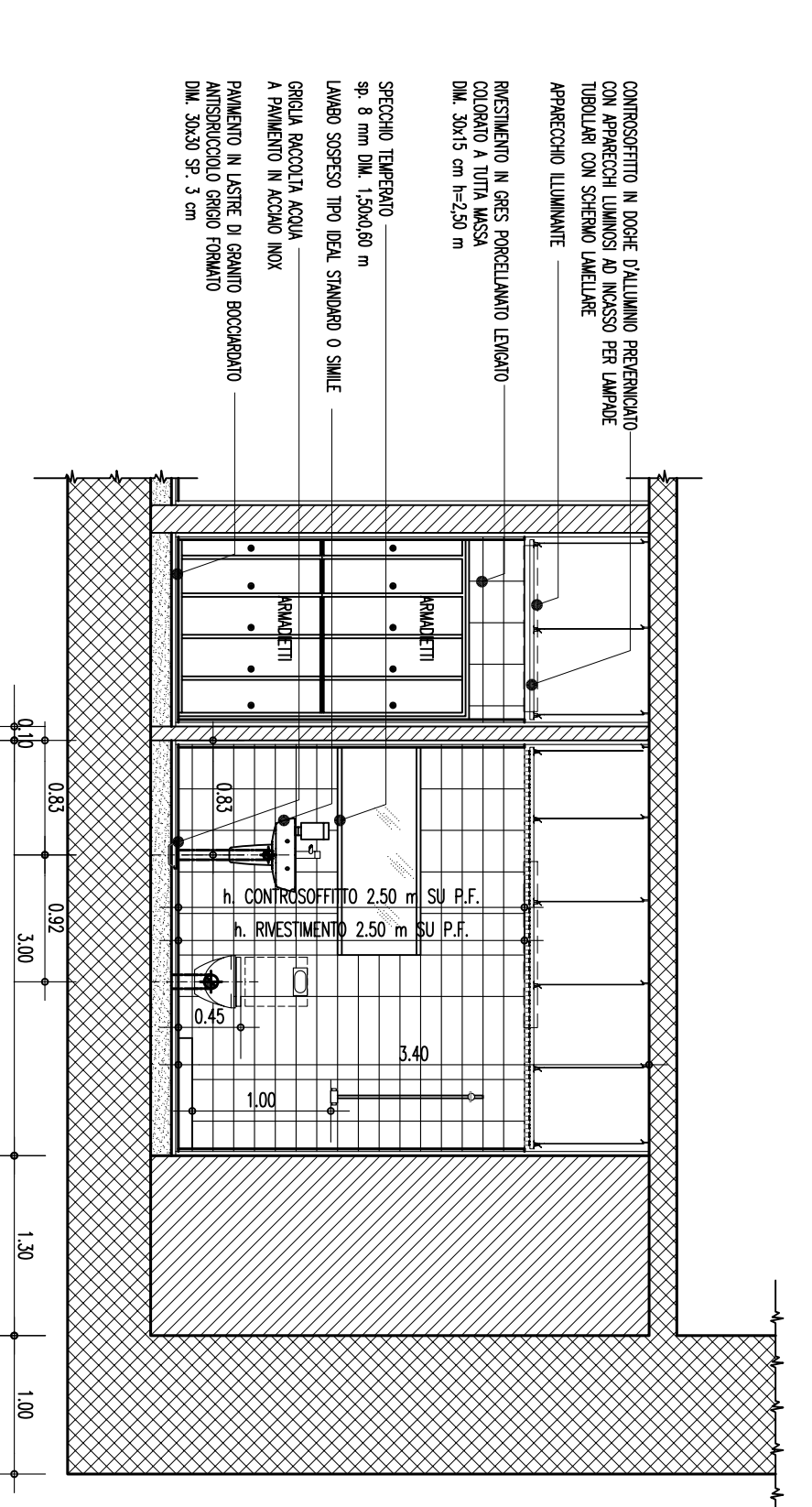
N.B. DEVONO ESSERE RISPETTATE LE INDICAZIONI CONTENUTE NELLE "SIT-PAR"
 AL PARAGRAFO 4.1.2.7:
 SE UNA STAZIONE E' DOTATA DI SERVIZI IDRICI, ALMENO UNA
 CABINA UNISICA DEVE ESSERE ACCESSIBILE A TUTTI SU SCELTA A
 ROTELLE. SE UNA STAZIONE E' DOTATA DI SERVIZI IDRICI DEVE ESSERE
 ACCESSIBILE PER IL MINIMO PERMISIBILE. LA CABINA UNISICA DEVE
 FARE UNO SPODI SPICCOLO DA UN'ALTEZZA COMPRESA FRA
 800 MM E 1000 MM DAL PAVIMENTO. E DEVE AVERE ALMENO
 UNA LARGHEZZA DI 900 MM E UNA LUNGHEZZA DI 700 MM.
 PER CONVENIRE AI PRESSIONI CON PRACCOLO INCORPORATE DI
 UTILIZZARE I SERVIZI IDRICI, LE CABINE DEVONO AVERE ALMENO UNA
 LARGHEZZA DI 900 MM E UNA LUNGHEZZA DI 1700 MM SE LA
 PARRA SI AVERE VERSO L'INTERNO, E UNA LUNGHEZZA MINIMA DI 1500
 MM SE LA PARRA SI AVERE VERSO L'ESTERNO O SE E' SCORREVOLE. LA
 PARRA E' TUTTE LE ENTRATE ALTE DOBNE DEI SERVIZI IDRICI DEVONO
 AVERE UNA LARGHEZZA LIBERA MINIMA DI 650 MM.



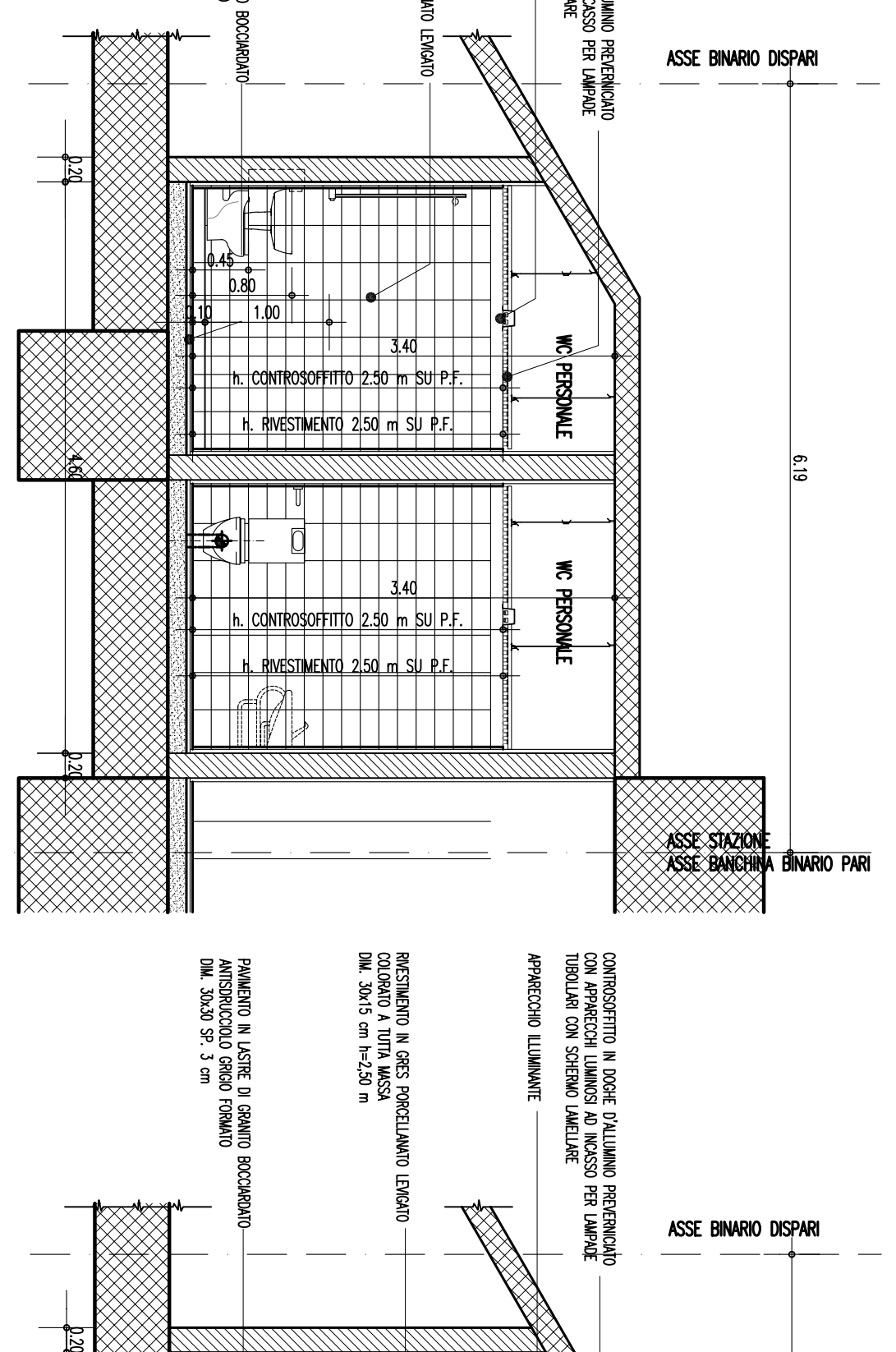
SEZIONE B-B - BAGNI PERSONALE
 SCALA 1 : 50



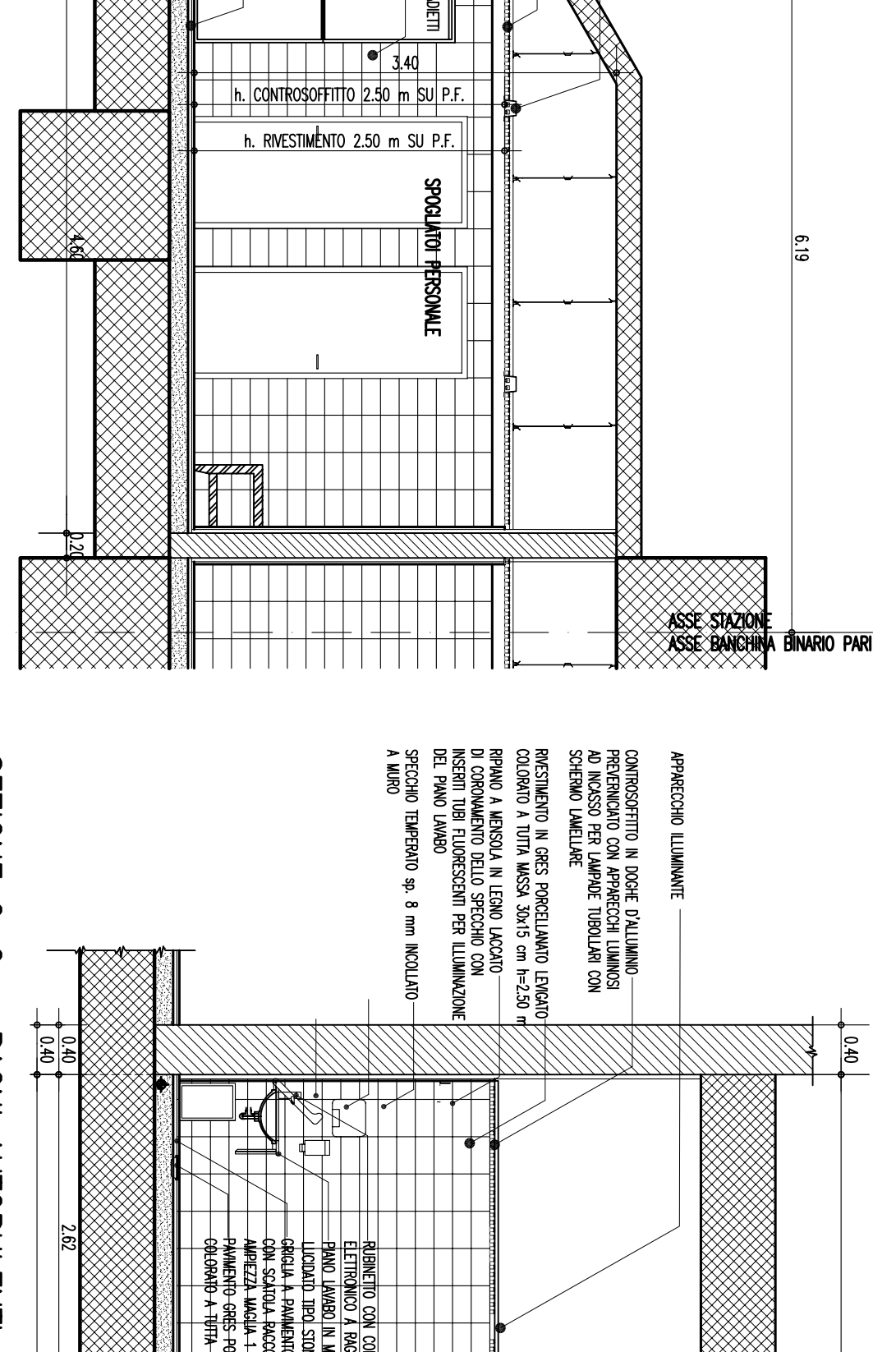
Pianta Bagni Personale
 SCALA 1 : 50



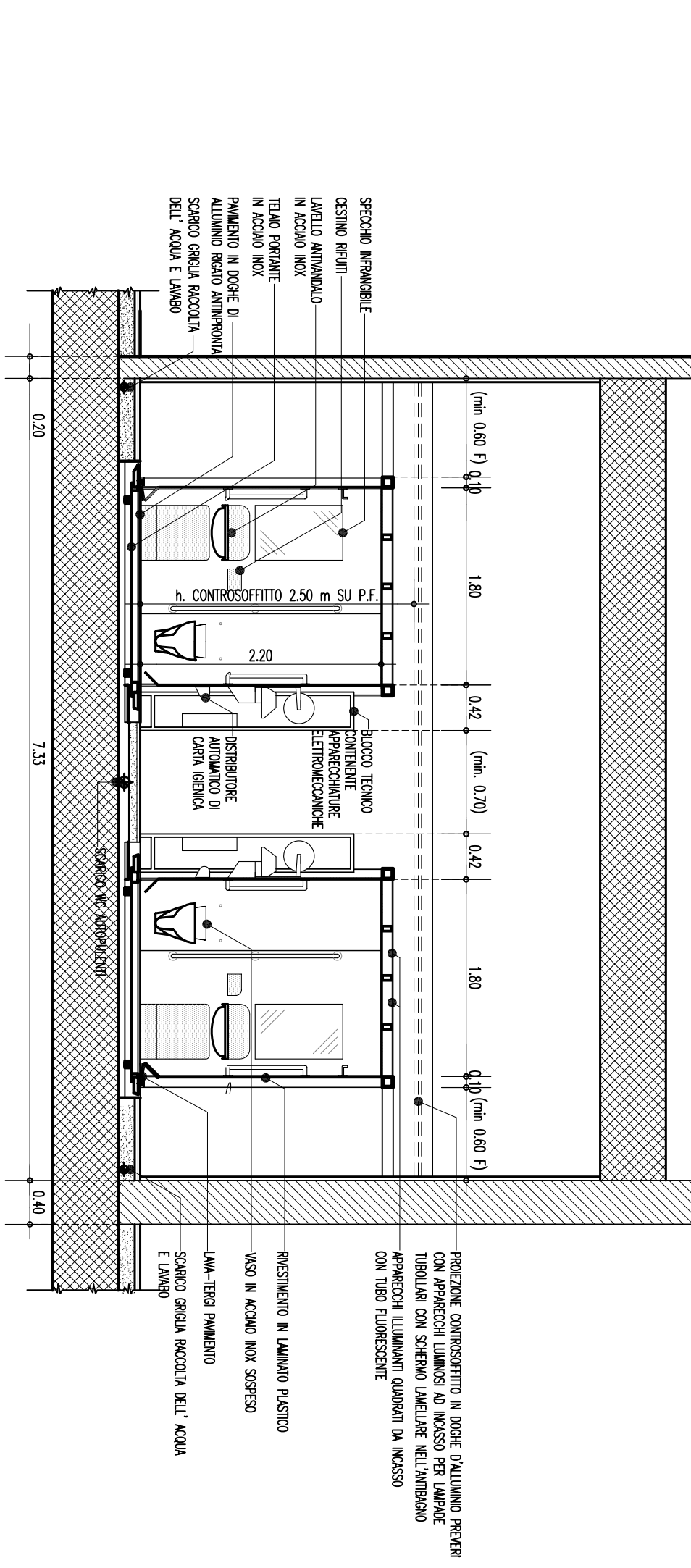
SEZIONE A-A - BAGNI PERSONALE
 SCALA 1 : 50



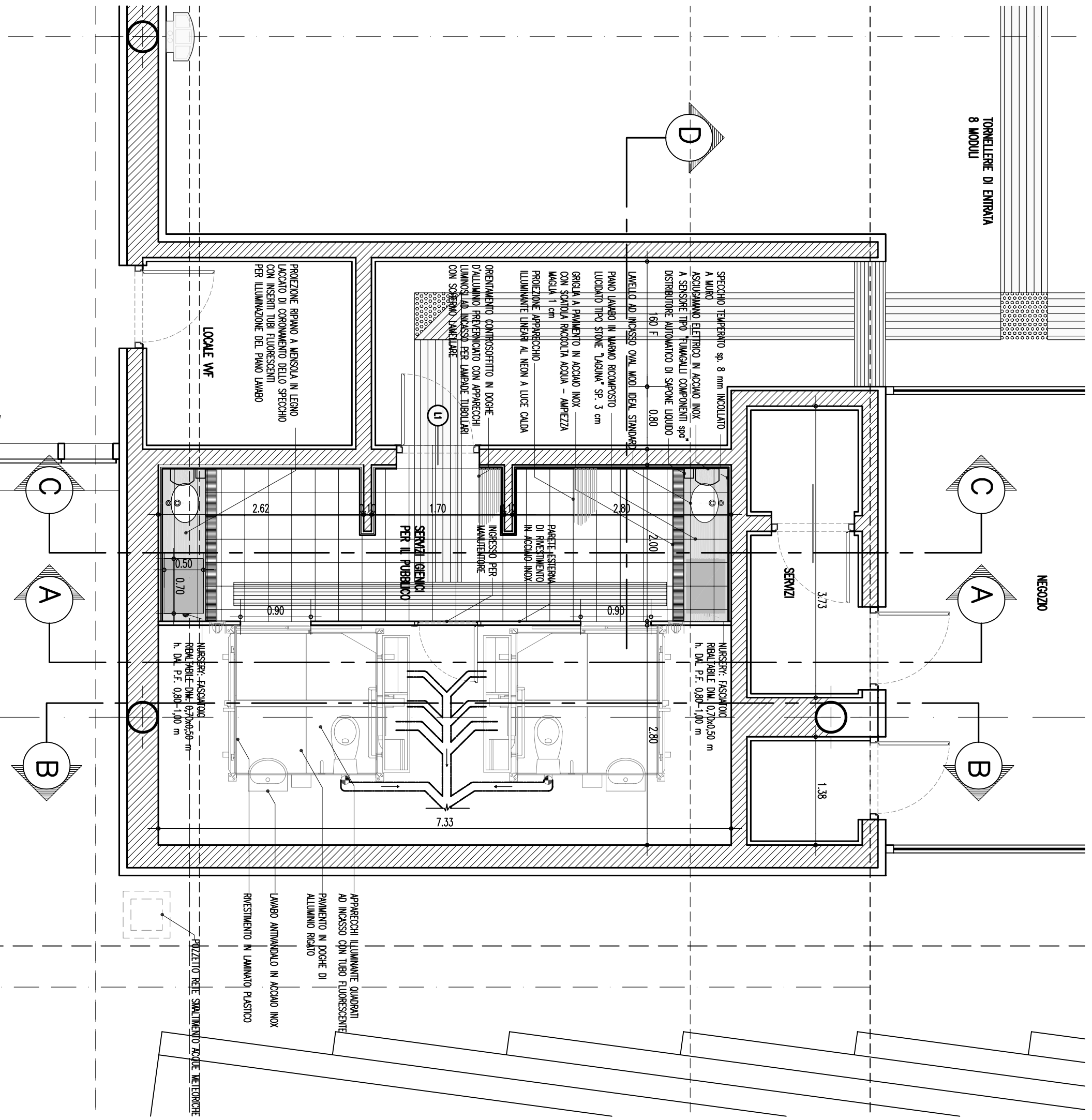
SEZIONE C-C - BAGNI PERSONALE
 SCALA 1 : 50



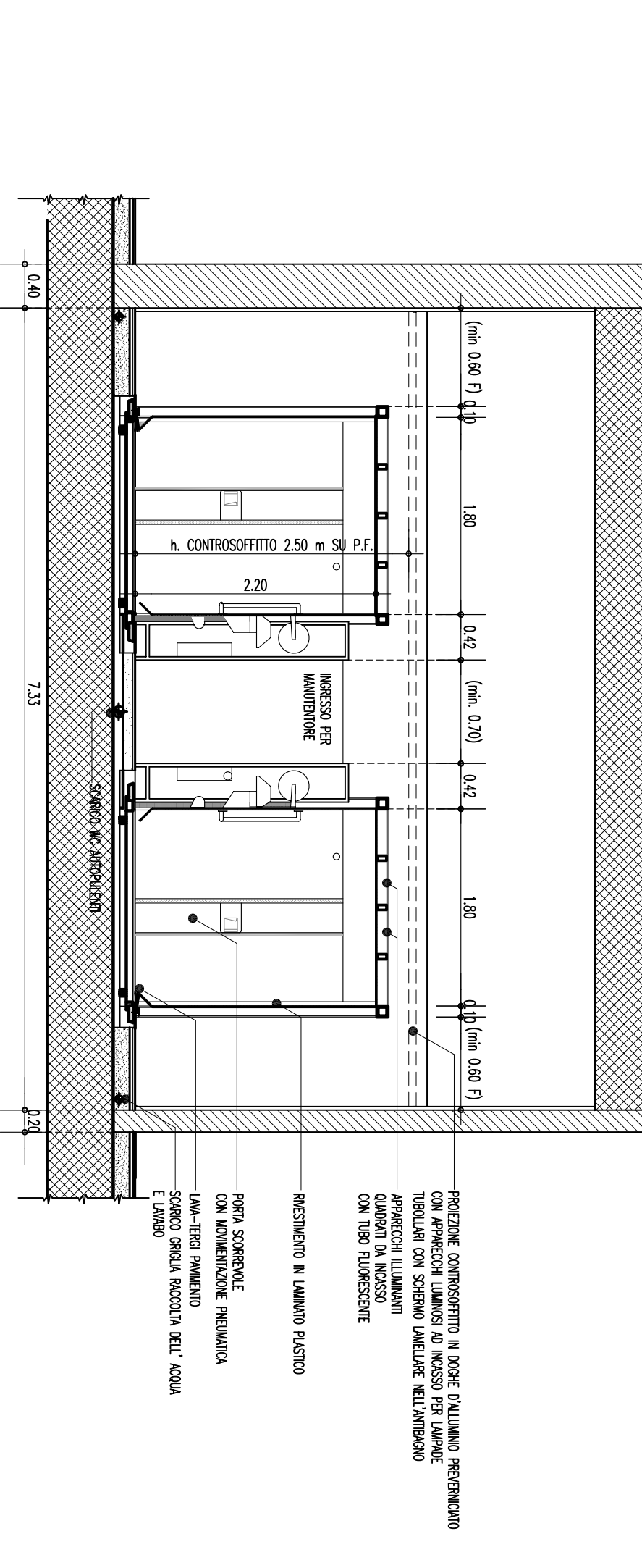
SEZIONE D-D - BAGNI PERSONALE
 SCALA 1 : 50



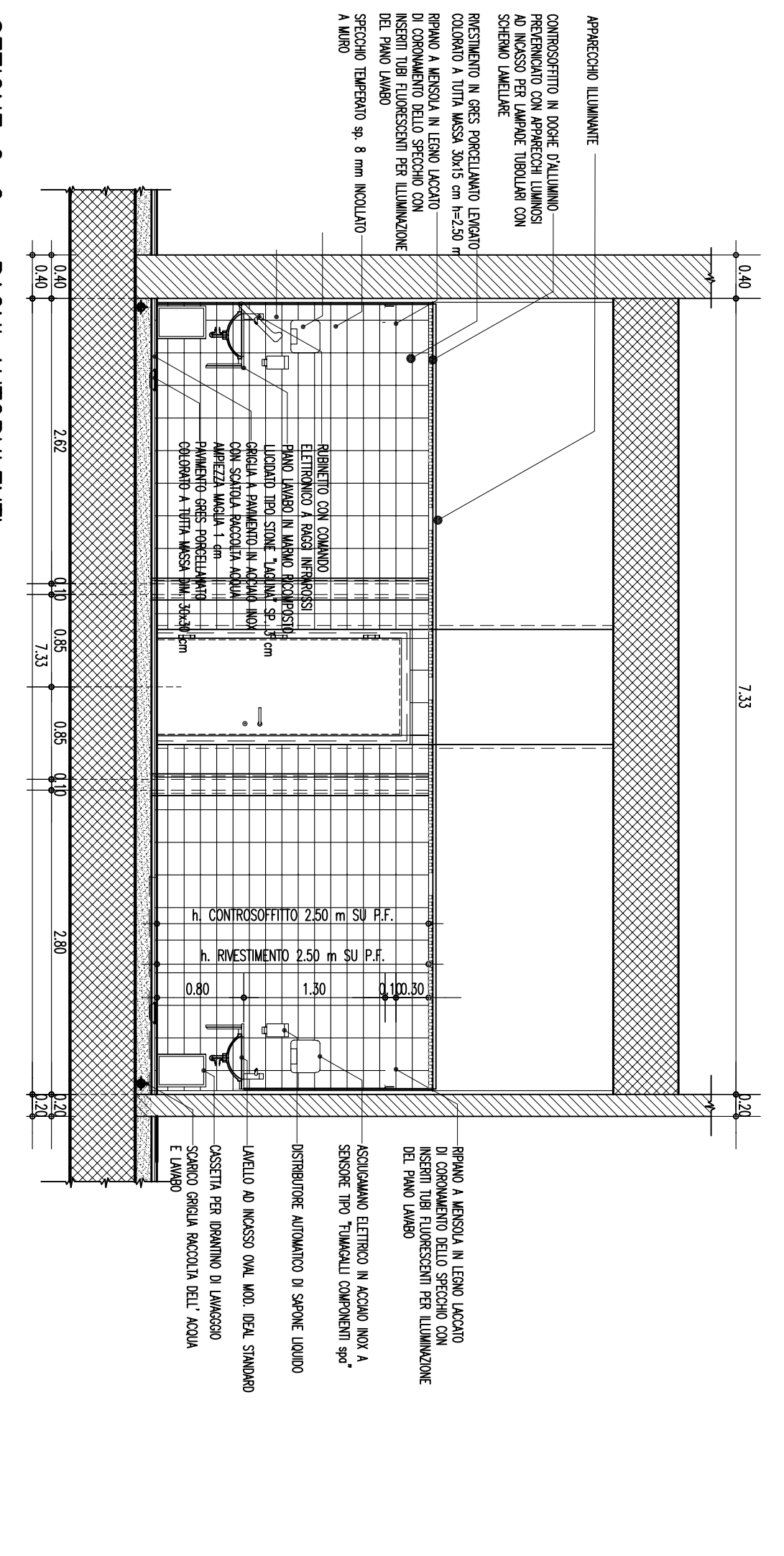
SEZIONE B-B - BAGNI AUTOPULENTI
 SCALA 1 : 50



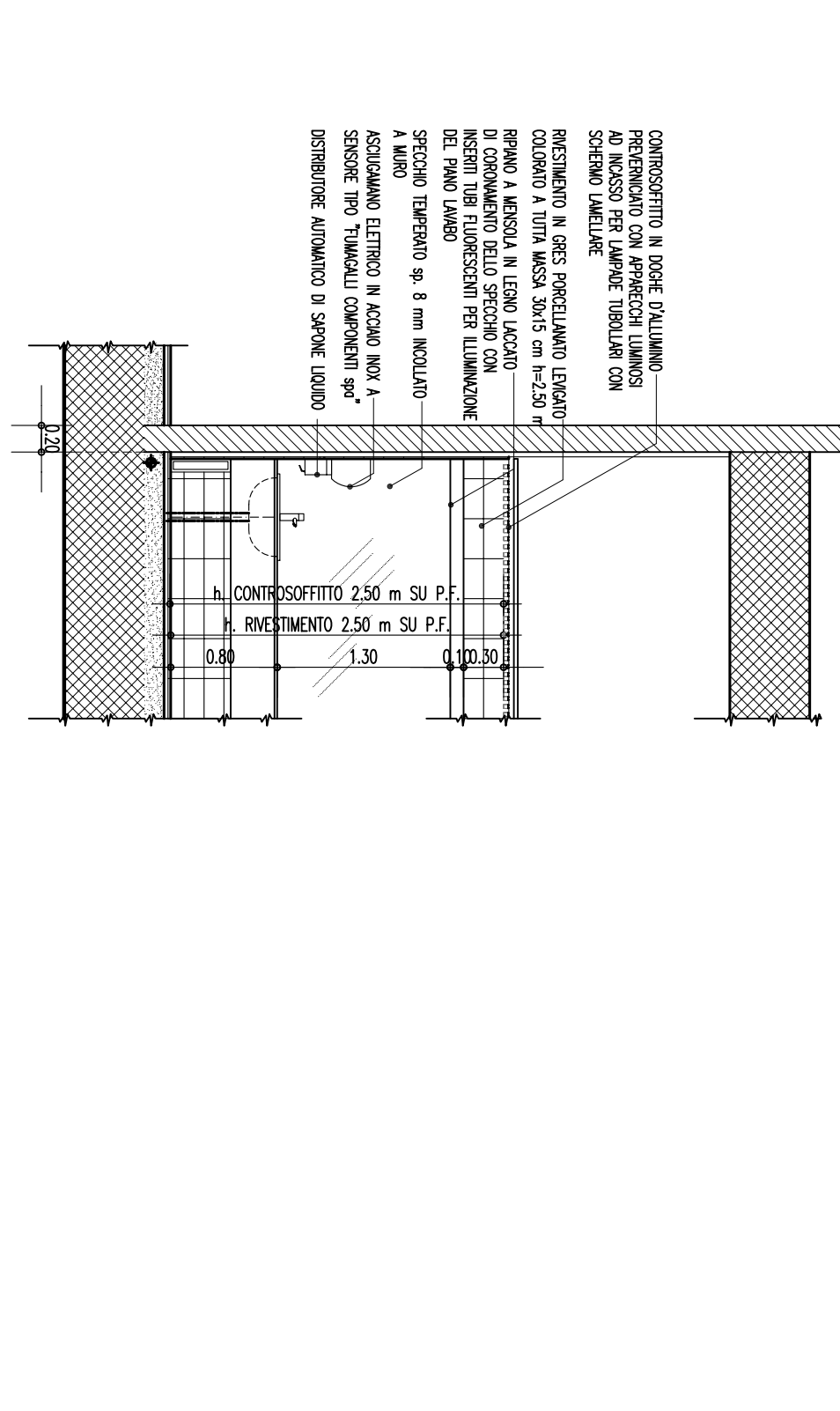
Pianta Bagni Autopulenti
 SCALA 1 : 50



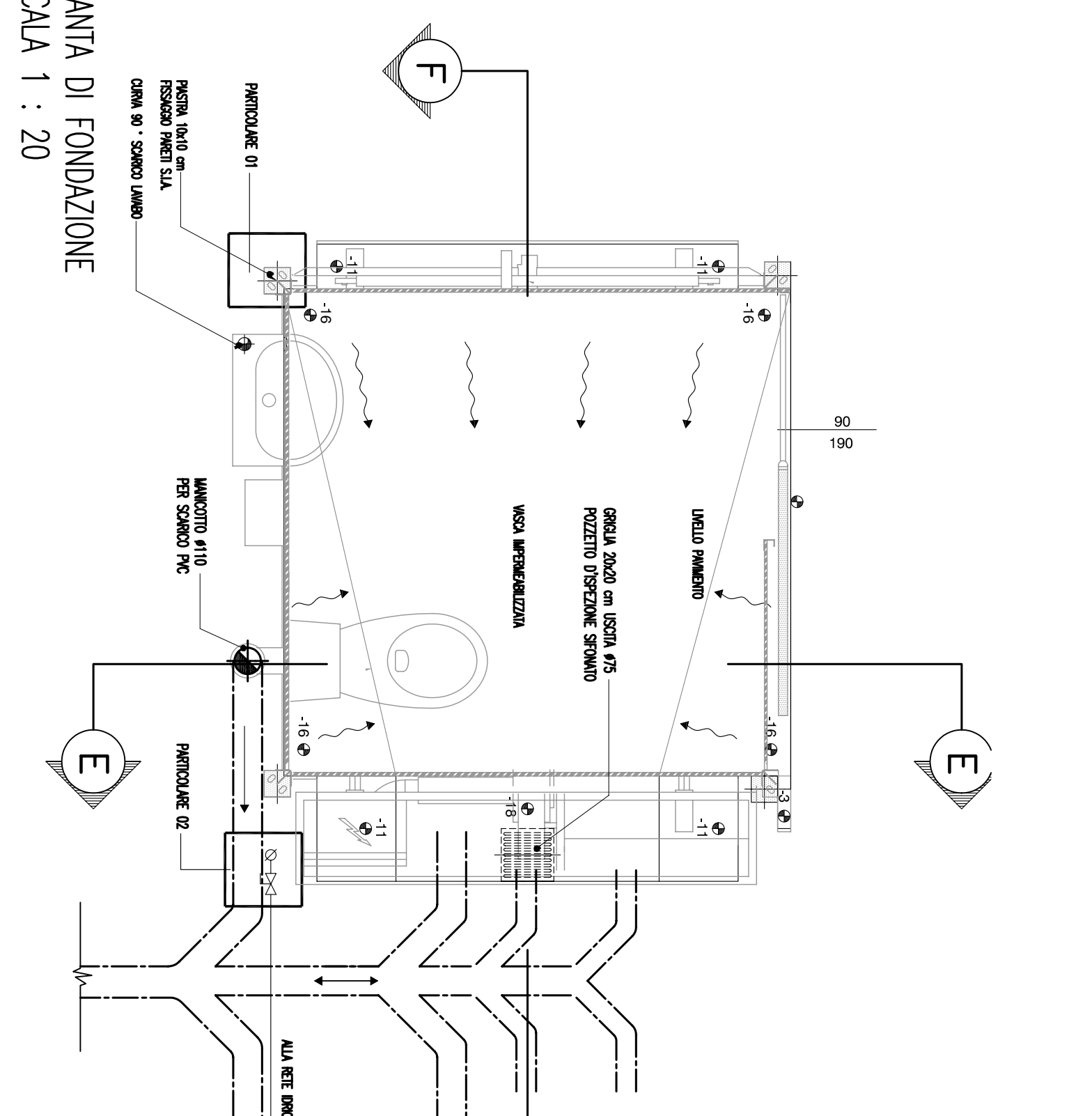
SEZIONE A-A - BAGNI AUTOPULENTI
 SCALA 1 : 50



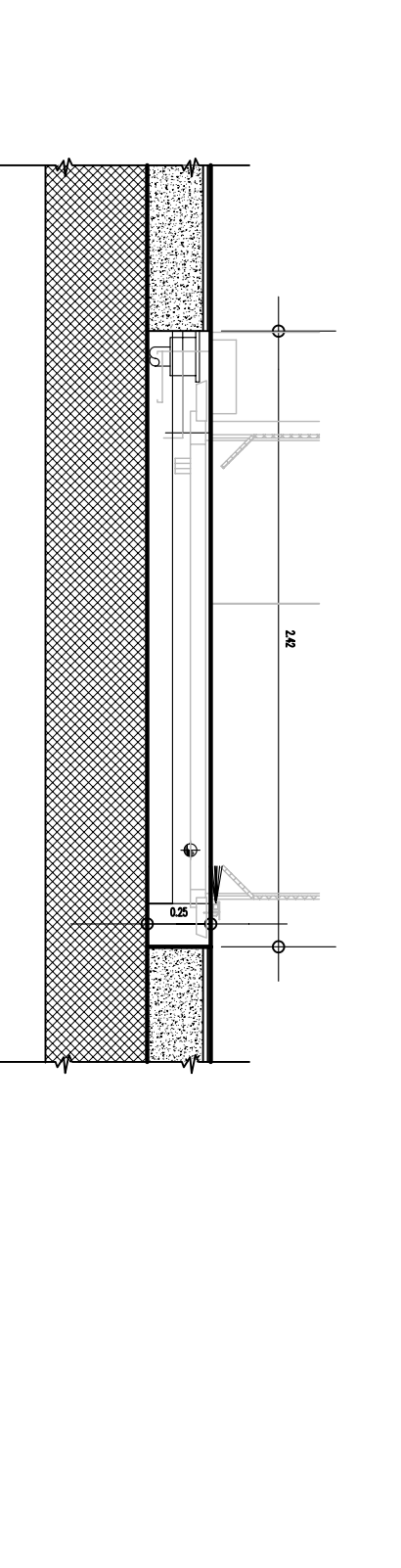
SEZIONE C-C - BAGNI AUTOPULENTI
 SCALA 1 : 50



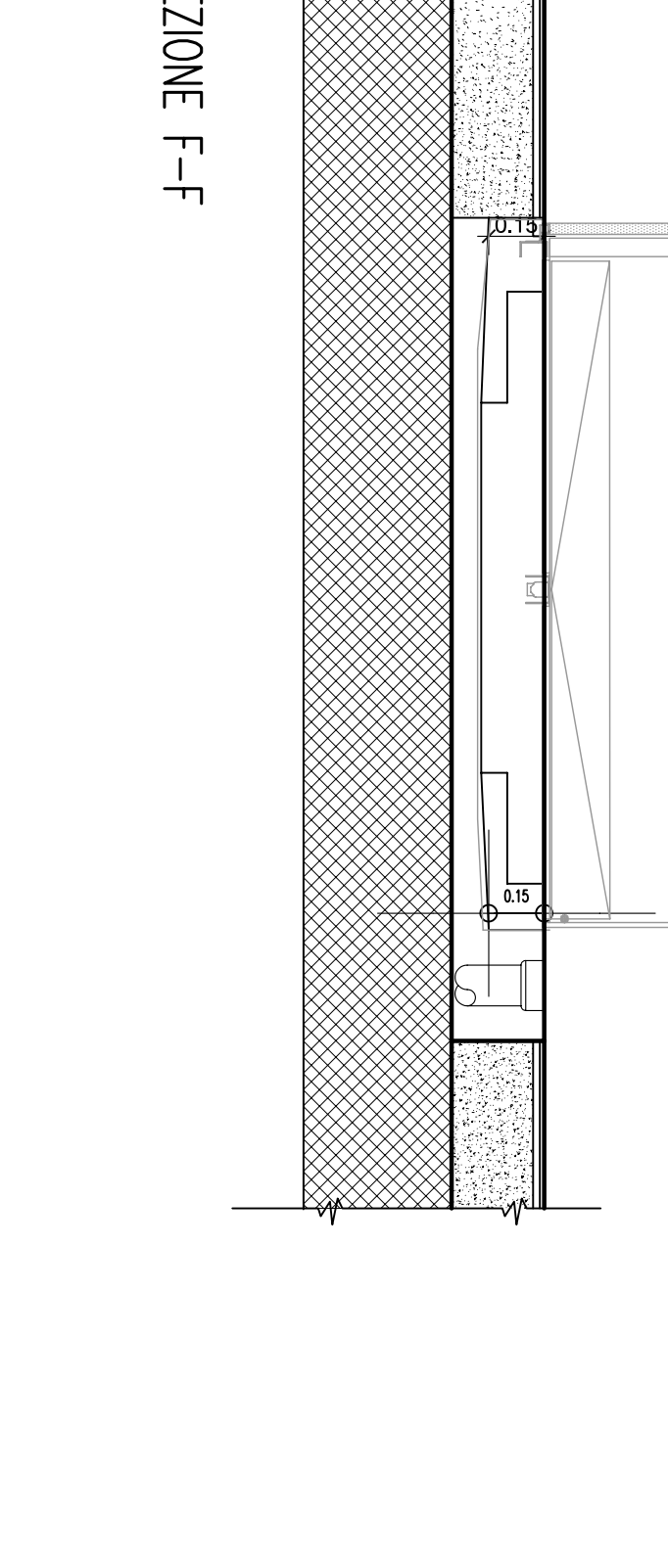
SEZIONE D-D - BAGNI AUTOPULENTI
 SCALA 1 : 50



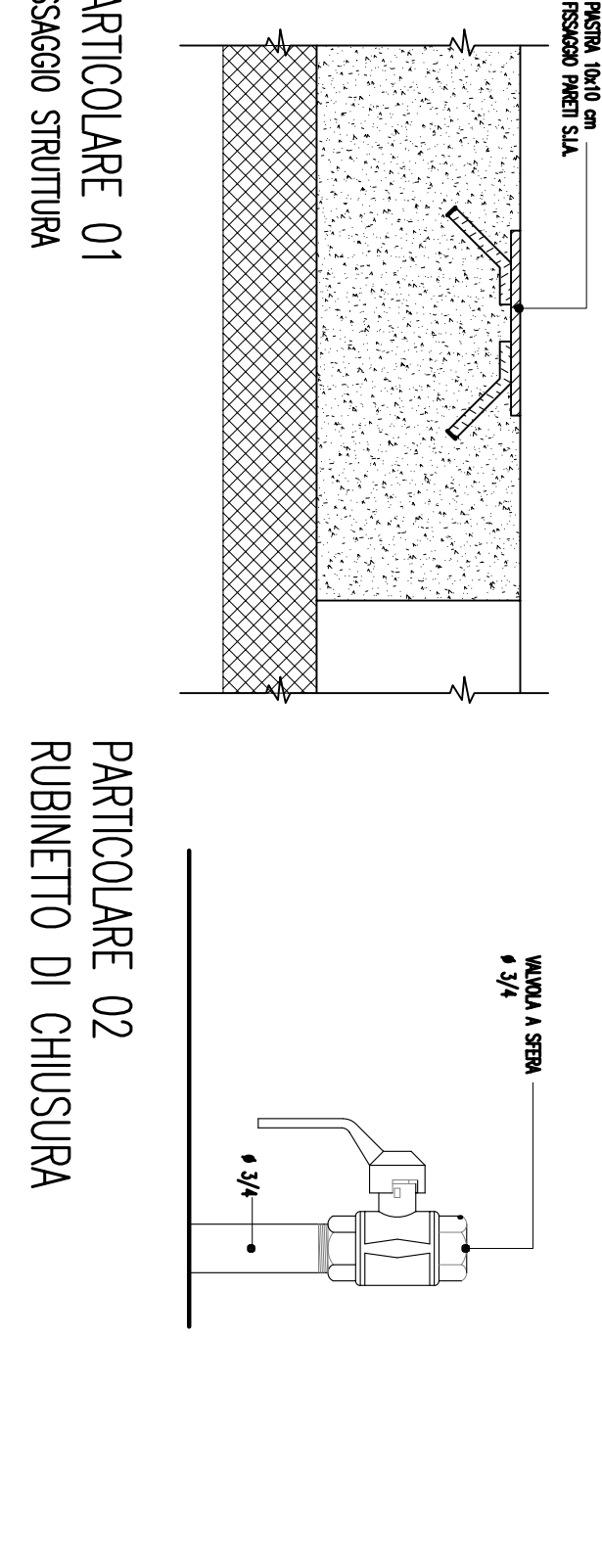
Pianta di Fondazione
 SCALA 1 : 20



SEZIONE E-E



SEZIONE F-F



PARTICOLARE 01
 RINNOVO STRUTTURA

PARTICOLARE 02
 RINIBENTO DI CHIUSURA

Stretto di Messina
 Società Italiana per la progettazione, costruzione e gestione di impianti della rete a SIDA e I SIDA
 Direzione: Via S. Francesco 311, viale dei Colli, 41144 Mt. S. Angelo (ME)

EuroLink S.p.A.
 SOCIETA' ITALIANA PER CONDOTTE D'ACQUA S.p.A. (Materiana)
 COOPERATIVA MULTISERVIZIO E SERVIZI S.p.A. (Materiana)
 SHIMADZU-HANIMA HEAVY INDUSTRIES CO. LTD. (Materiana)
 ACI S.p.A. - CONSORZIO STABILE (Materiana)

COLLEGAMENTI SICILIA
 STAZIONI - OPERE CIVILI
 STAZIONE ANNUNZIATA
 GENERALE - OPERE CIVILI
 PARTICOLARI SERVIZI IDRICI

ST10184_101

COMPILAZIONE: 01/07/01, 01/08/01, 01/09/01, 01/10/01, 01/11/01, 01/12/01
 VERIFICA: 02/01/02, 02/02/02, 02/03/02, 02/04/02, 02/05/02, 02/06/02, 02/07/02, 02/08/02, 02/09/02, 02/10/02, 02/11/02, 02/12/02