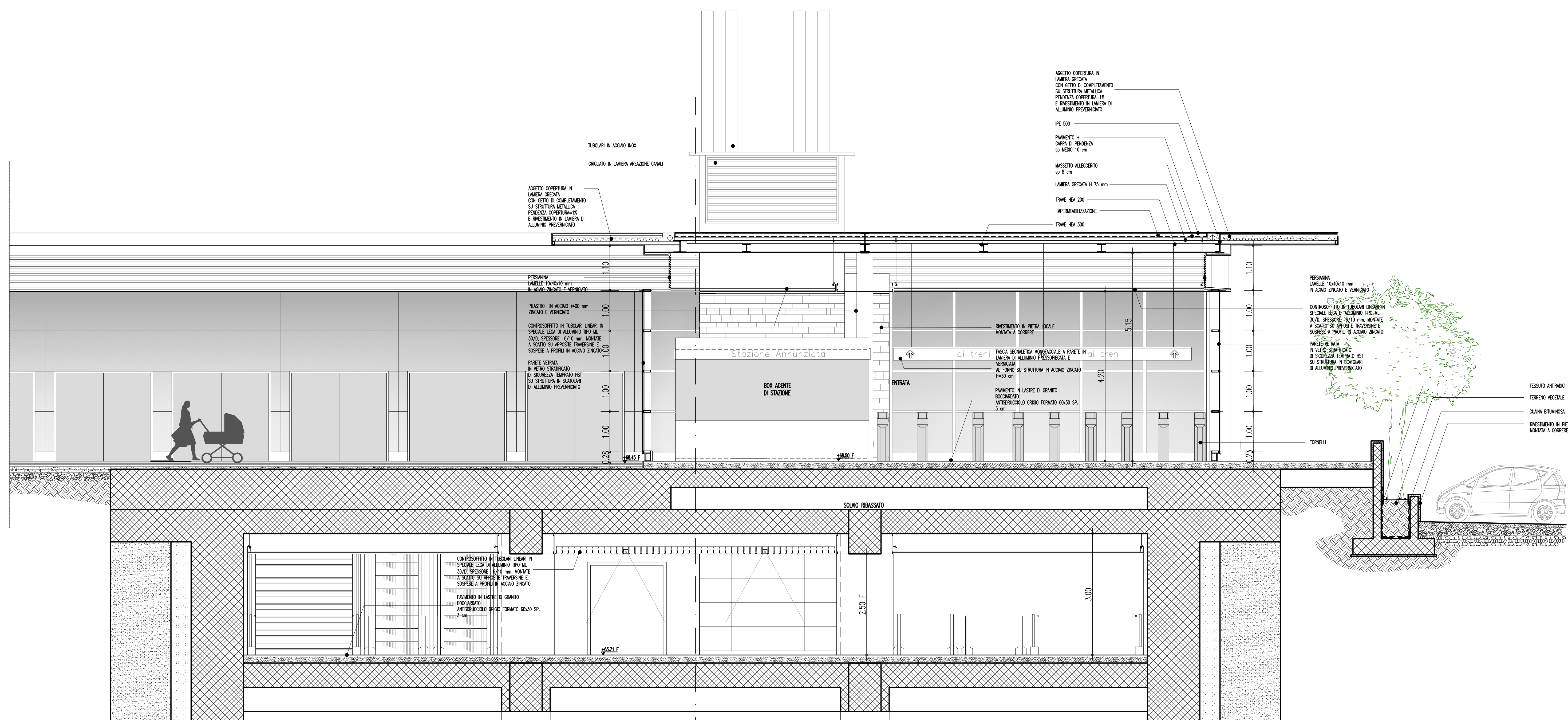
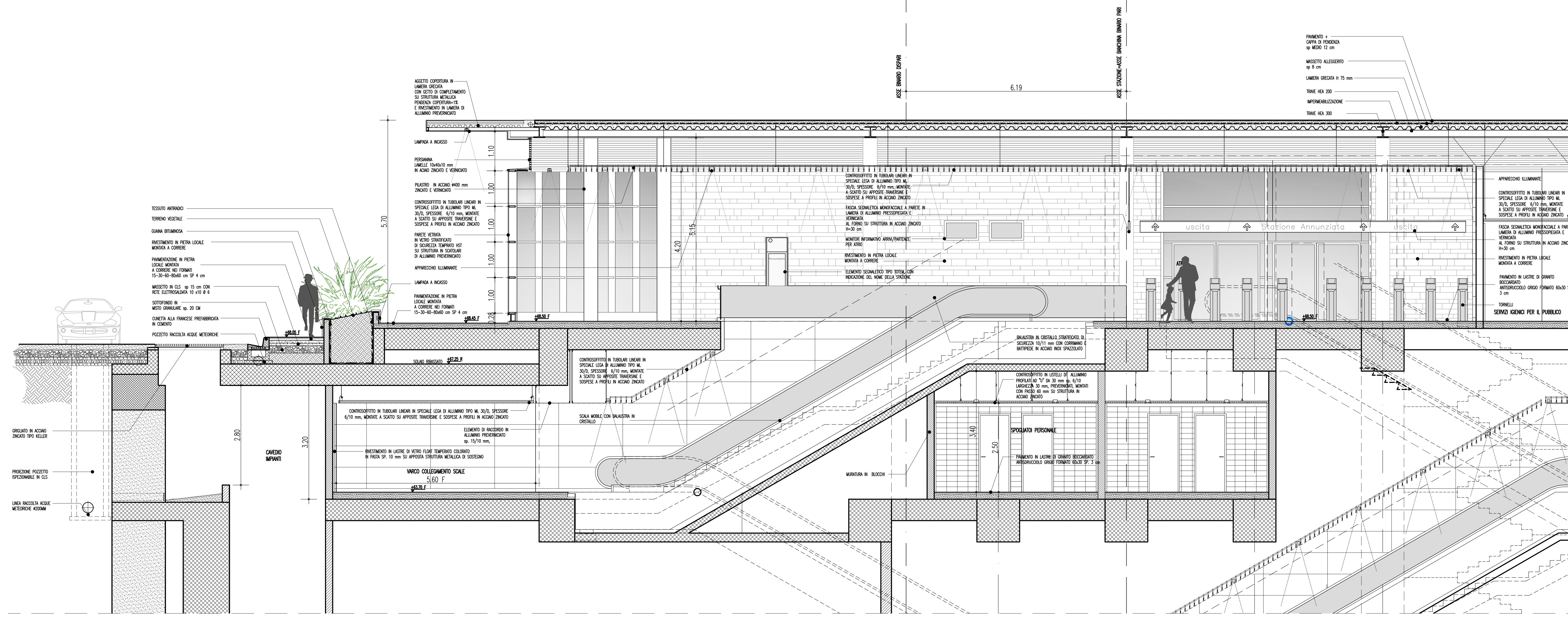
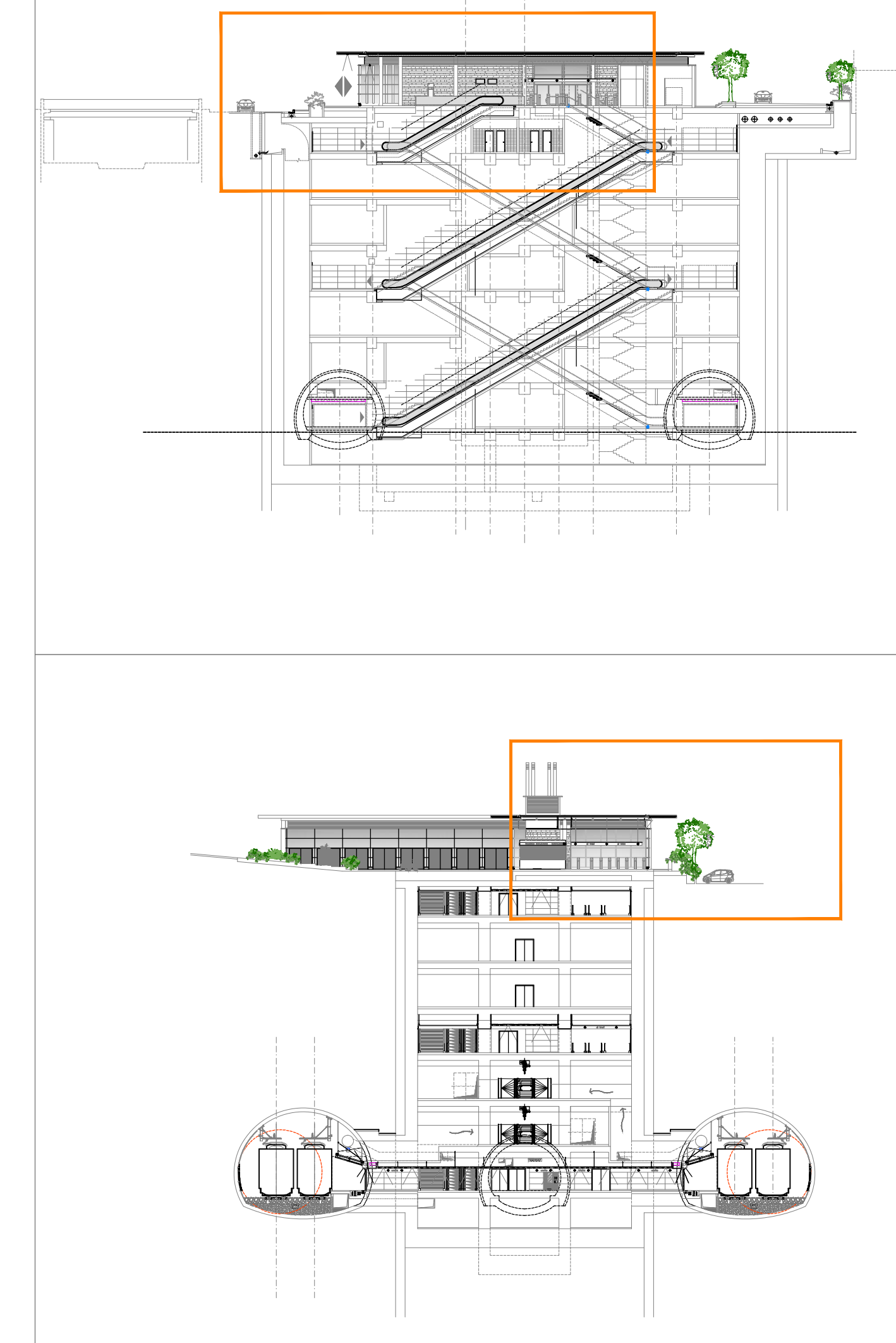



NOTE GENERALI



**Stretto di Messina**  
 Concessionaria per la progettazione, realizzazione e gestione del collegamento stabile tra lo Stretto e il Cardinale  
 Organismo di diritto pubblico  
 (Legge n° 1158 del 17 dicembre 1971, modificata dal D.Lgs. n° 114 del 24 aprile 2000)



**PONTE SULLO STRETTO DI MESSINA**



**PROGETTO DEFINITIVO**

**EUROLINK S.p.A.**  
 IMPREGIOLIO S.p.A. (Mandataria)  
 SOCIETA' ITALIANA PER CONDOTTE D'ACQUA S.p.A. (Mandatario)  
 COOPERATIVA MURATORI E CEMENTISTI - C.M.C. di Ravenna Soc. Coop. a.r.l. (Mandatario)  
 SACVY S.A.U. (Mandatario)  
 ISHIKAWAJIMA - HARIMA HEAVY INDUSTRIES CO. Ltd. (Mandatario)  
 A.C.I. S.C.P.A. - CONSORZIO STABILE (Mandatario)

IL PROGETTISTA Dott. Ing. F. Colli Ordine Ingegneri Milano n° 20355	IL CONTRAENTE GENERALE Project Manager (Ing. P.P. Marcheselli)	STRETTO DI MESSINA Direttore Generale e RUP Valutazione (Ing. G. Flammangh)	STRETTO DI MESSINA Amministratore Delegato (Dott. P. Ciucci)
--	--	--	--

**COLLEGAMENTI SICILIA**  
 STAZIONI - OPERE CIVILI  
 STAZIONE ANNUNZIATA  
 GENERALE - OPERE CIVILI  
 WALL SECTION

STO186\_F0

REV.	DATA	DESCRIZIONE	REDAITTO	VERIFICATO	APPROVATO
FO	20-06-2011	EMISSIONE FINALE	E. PASSADORE	G. SOUTO	F. COLLA

SCALA: 1:50  
 CODICE: C G O 7 0 0 P W B D S C S Z S G O 0 0 0 0 0 0 1 F O  
 NOME DEL FILE: STO186\_F0.dwg