

PLANIMETRIA GENERALE

Scala 1:200

LEGENDA SOTTOSERVIZI

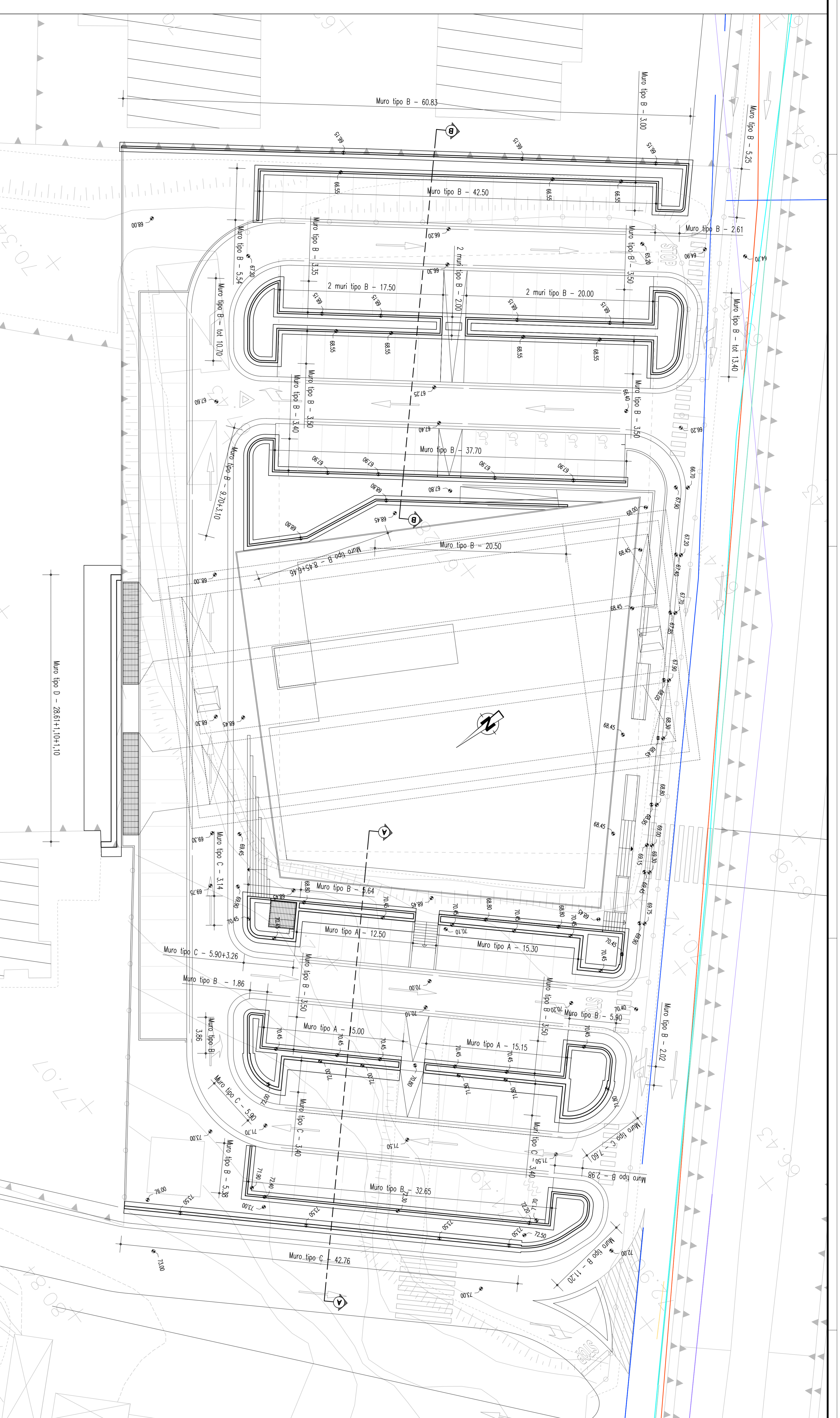
[Red line]	INP: TELEFONICI IN BIANCO TELECOM (INTERNA)
[Green line]	INP: TELEFONICI IN BIANCO TELECOM (AEREO)
[Blue line]	INP: TELEFONICI F.O. REGIONALE (INTERNA)
[Orange line]	RETE FOGNARIA COMUNALE
[Yellow line]	RETE ACQUEDOTTO COMUNALE
[Purple line]	RETE GASDOTTO COMUNALE
[Light blue line]	RETE ILLUMINAZIONE PUBBLICA COMUNALE

NOTE GENERALI

- CEMENTO ARMATO STRUTTURALE**
- CALCESTRUZZO MASSE
 - Classe di esposizione ambientale: X0 (UNI 11104 e UNI EN 206-1)
 - Classe di resistenza: CLASSE C12/15
 - CONGLOMERATO CEMENTIZIO PER FONDAZIONI
 - Classe di esposizione ambientale: XC2 (UNI 11104 e UNI EN 206-1)
 - Resistenza caratteristica: $f_{ck} = 25 \text{ N/mm}^2$
 - Rapporto $f_{yk}/f_{ck} = 0,90$
 - Classe di consistenza: S4
 - Diametro massimo degli aggregati: 32 mm
 - CONGLOMERATO CEMENTIZIO PER ELEVAZIONI
 - Classe di esposizione ambientale: XC2-S3-4 (UNI 11104 e UNI EN 206-1)
 - Classe di resistenza: CLASSE C20/25
 - Rapporto $f_{yk}/f_{ck} = 0,90$
 - Classe di consistenza: S4
 - Diametro massimo degli aggregati: 32 mm

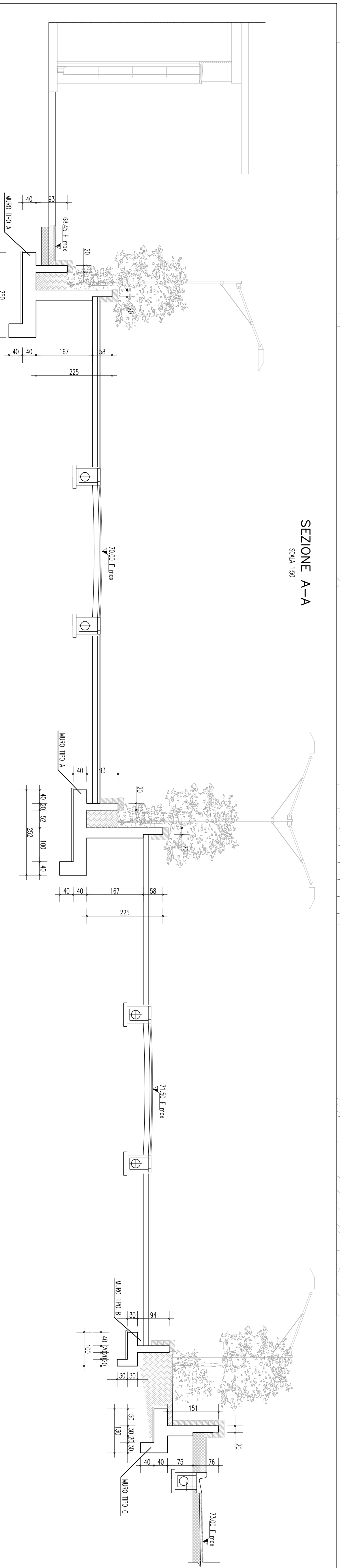
- ACCIAIO PER CONGLOMERATO CEMENTIZIO ARMATO**
- ACCIAIO PER CONGLOMERATO CEMENTIZIO ARMATO
- Per le armature metalliche si adottano tendini in acciaio del tipo B450C controllato in stabilimento che presentano le seguenti caratteristiche:
- Tensione di snervamento caratteristica $f_{yk} = 450 \text{ N/mm}^2$
 - Tensione caratteristica o rottura $f_{tk} = 540 \text{ N/mm}^2$
 - Resistenza di calcolo $f_{yd} = f_{yk}/\gamma_s = 450/1,15 = 391,30 \text{ N/mm}^2$
 - Deformazione caratteristica al carico massimo $s_{uk} = 7,5 \%$
 - Deformazione di progetto $s_{ud} = 6,75 \%$
- COPRENERO**
- Coprenero nominale: Coem = Omnit4
 - FONDAZIONI : Coprenero minimo (Coem) = 40 mm
 - ELEVAZIONI : Coprenero minimo (Coem) = 25 mm

QUADRO D'UNIONE



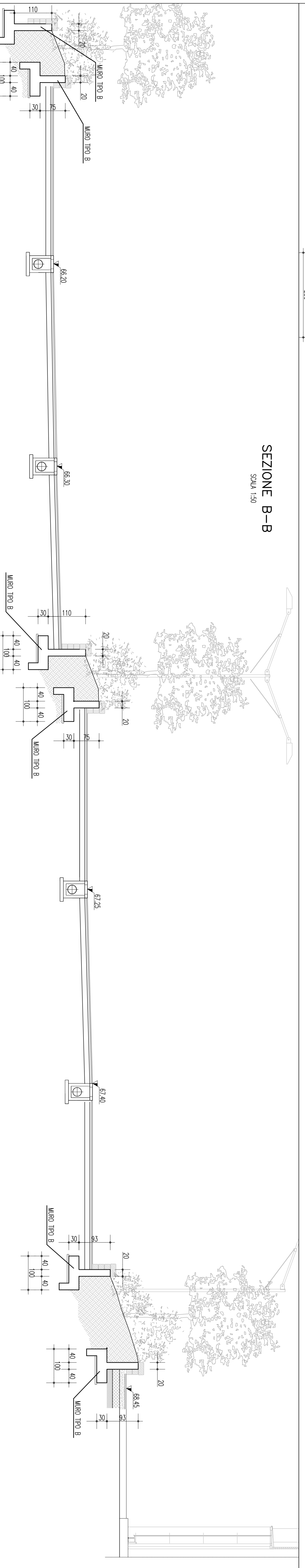
SEZIONE A-A

Scala 1:50



SEZIONE B-B

Scala 1:50



Stretto di Messina
Consorzio per la gestione, manutenzione e gestione di impianti della rete a Sida e 1.0 km
Via S. Maria Maddalena, 101 - 98100 Messina (ME) - Tel. 090 591000

EUROINK S.p.A.
SOCIETA' ITALIANA PER CONDOTTE D'ACQUA S.p.A. (Mandatario)
COOPERATIVA MANUTENZIONE E GESTIONE S.p.A. di Roma (Mandatario)
SIPAVIA S.p.A. - SIPAVIA HEAVY INDUSTRIES CO. Ltd. (Mandatario)
ACI S.p.A. - CONSORZIO STRADE (Mandatario)

PROGETTO DEFINITIVO

PONTE SULLO STRETTO DI MESSINA

STAZIONI - OPERE CIVILI

STAZIONE ANNUNZIATA

GENERALE - OPERE CIVILI

MURI DI SOSTEGNO PARCHEGGIO - PIANTE, PROSPETTI E SEZIONI

COLLEGAMENTI SICILIA

STAZIONI - OPERE CIVILI

STAZIONE ANNUNZIATA

GENERALE - OPERE CIVILI

MURI DI SOSTEGNO PARCHEGGIO - PIANTE, PROSPETTI E SEZIONI

PROGETTISTA

Ing. F. De Rosa
Ing. G. De Rosa
Ing. E. De Rosa
Ing. S. De Rosa
Ing. M. De Rosa
Ing. L. De Rosa
Ing. P. De Rosa
Ing. R. De Rosa
Ing. T. De Rosa
Ing. V. De Rosa
Ing. Z. De Rosa

COMITATO DI GESTIONE

Ing. P. De Rosa
Ing. S. De Rosa
Ing. M. De Rosa
Ing. L. De Rosa
Ing. P. De Rosa
Ing. R. De Rosa
Ing. T. De Rosa
Ing. V. De Rosa
Ing. Z. De Rosa

PROGETTO

Ing. F. De Rosa
Ing. G. De Rosa
Ing. E. De Rosa
Ing. S. De Rosa
Ing. M. De Rosa
Ing. L. De Rosa
Ing. P. De Rosa
Ing. R. De Rosa
Ing. T. De Rosa
Ing. V. De Rosa
Ing. Z. De Rosa

VERIFICA

Ing. F. De Rosa
Ing. G. De Rosa
Ing. E. De Rosa
Ing. S. De Rosa
Ing. M. De Rosa
Ing. L. De Rosa
Ing. P. De Rosa
Ing. R. De Rosa
Ing. T. De Rosa
Ing. V. De Rosa
Ing. Z. De Rosa

PROGETTO

Ing. F. De Rosa
Ing. G. De Rosa
Ing. E. De Rosa
Ing. S. De Rosa
Ing. M. De Rosa
Ing. L. De Rosa
Ing. P. De Rosa
Ing. R. De Rosa
Ing. T. De Rosa
Ing. V. De Rosa
Ing. Z. De Rosa

VERIFICA

Ing. F. De Rosa
Ing. G. De Rosa
Ing. E. De Rosa
Ing. S. De Rosa
Ing. M. De Rosa
Ing. L. De Rosa
Ing. P. De Rosa
Ing. R. De Rosa
Ing. T. De Rosa
Ing. V. De Rosa
Ing. Z. De Rosa