

Il presente disegno e' di proprieta' aziendale - La Societa' tutelera' i propri diritti a termine di legge.



COROGRAFIA Scala 1:250000

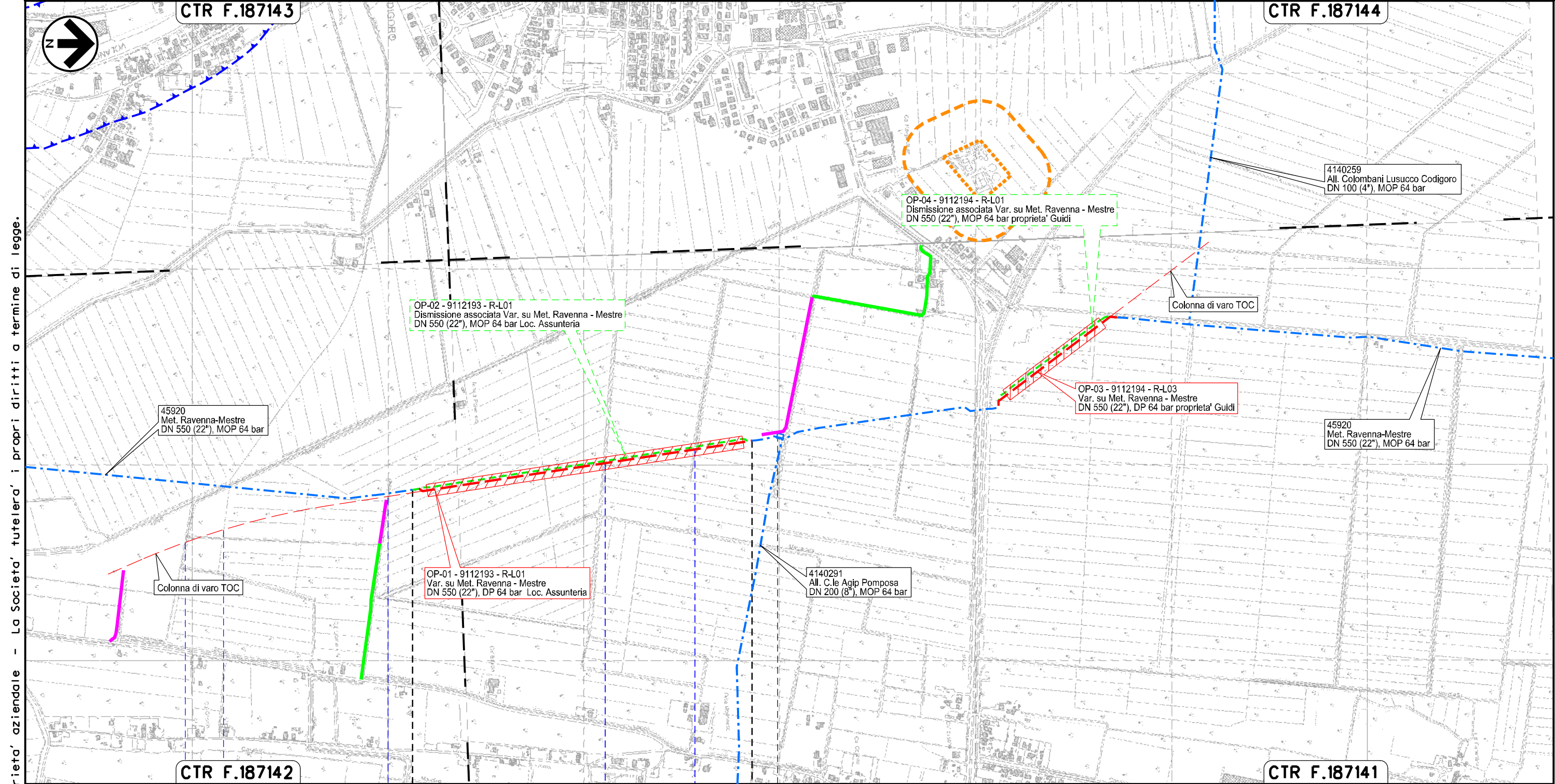


00	20-04-20	EMISSIONE	FACCHINI	BERTERA	CECCONI
INDICE	DATA	R E V I S I O N I			ELABORATO VERIFICATO APPROVATO
 		Dis. 19029-PG-SN-020			
		Fg. 1 di 5			
<p style="text-align: center;">Met. Ravenna - Mestre varianti a Codigoro e Ariano nel Polesine DN 550 (22"), DP 64 bar</p>		Comm. NR/19029/R-L01			
		INDICE	00		
		Scala 1:10000			
STRUMENTI DI TUTELA E PIANIFICAZIONE NAZIONALE			Sostituisce il		
			Sostituito dal		

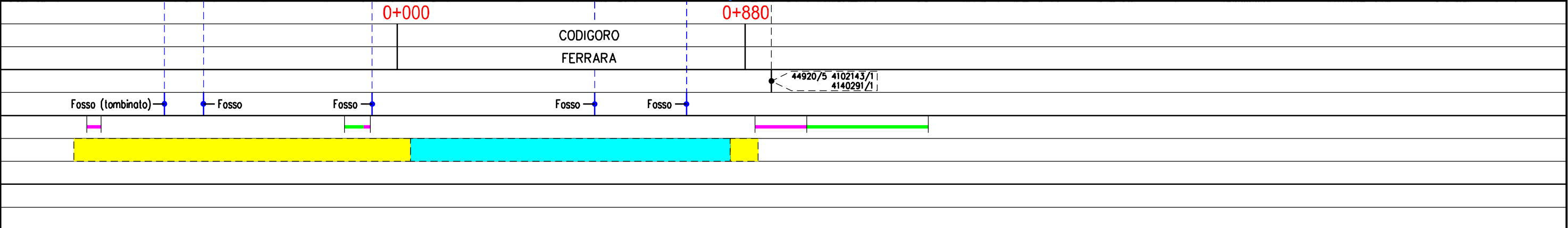
Met. Ravenna - Mestre
varianti a Codigoro e Ariano nel Polesine
DN 550 (22"), DP 64 bar

STRUMENTI DI TUTELA E PIANIFICAZIONE NAZIONALE

00	20-04-20	EMISSIONE	FACCHINI	BERTERA	CECCONI	Foglio 2 di 5 Scala 1:10000
INDICE	DATA	REVISIONI	ELABORATO	VERIFICATO	APPROVATO	
 			Dis.	19029-PG-SN-020		
			Comm.	NR/19029/R-L01		



Il presente disegno e' di proprieta' aziendale - La Societa' tutelera' i propri diritti a termine di legge.

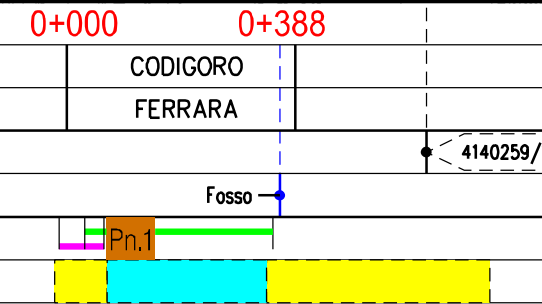
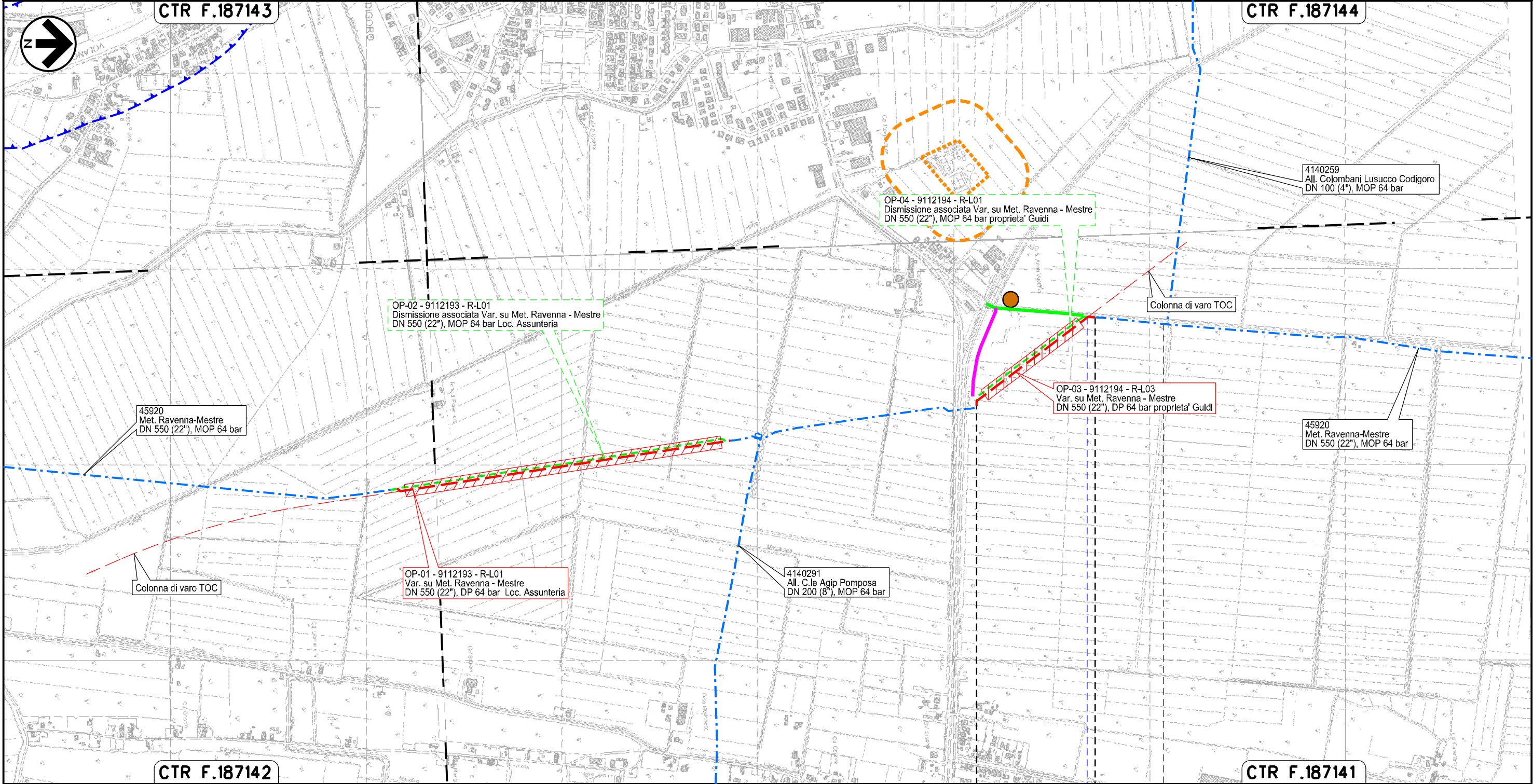


Met. Ravenna - Mestre
varianti a Codigoro e Ariano nel Polesine
DN 550 (22"), DP 64 bar

STRUMENTI DI TUTELA E PIANIFICAZIONE NAZIONALE

00	20-04-20	EMISSIONE	FACCHINI	BERTERA	CECCONI	Foglio 3 di 5 Scala 1:10000
INDICE	DATA	REVISIONI	ELABORATO	VERIFICATO	APPROVATO	
 			Dis.	19029-PG-SN-020		
			Comm.	NR/19029/R-L01		

Il presente disegno e' di proprieta' aziendale - La Societa' tutelera' i propri diritti a termine di legge.



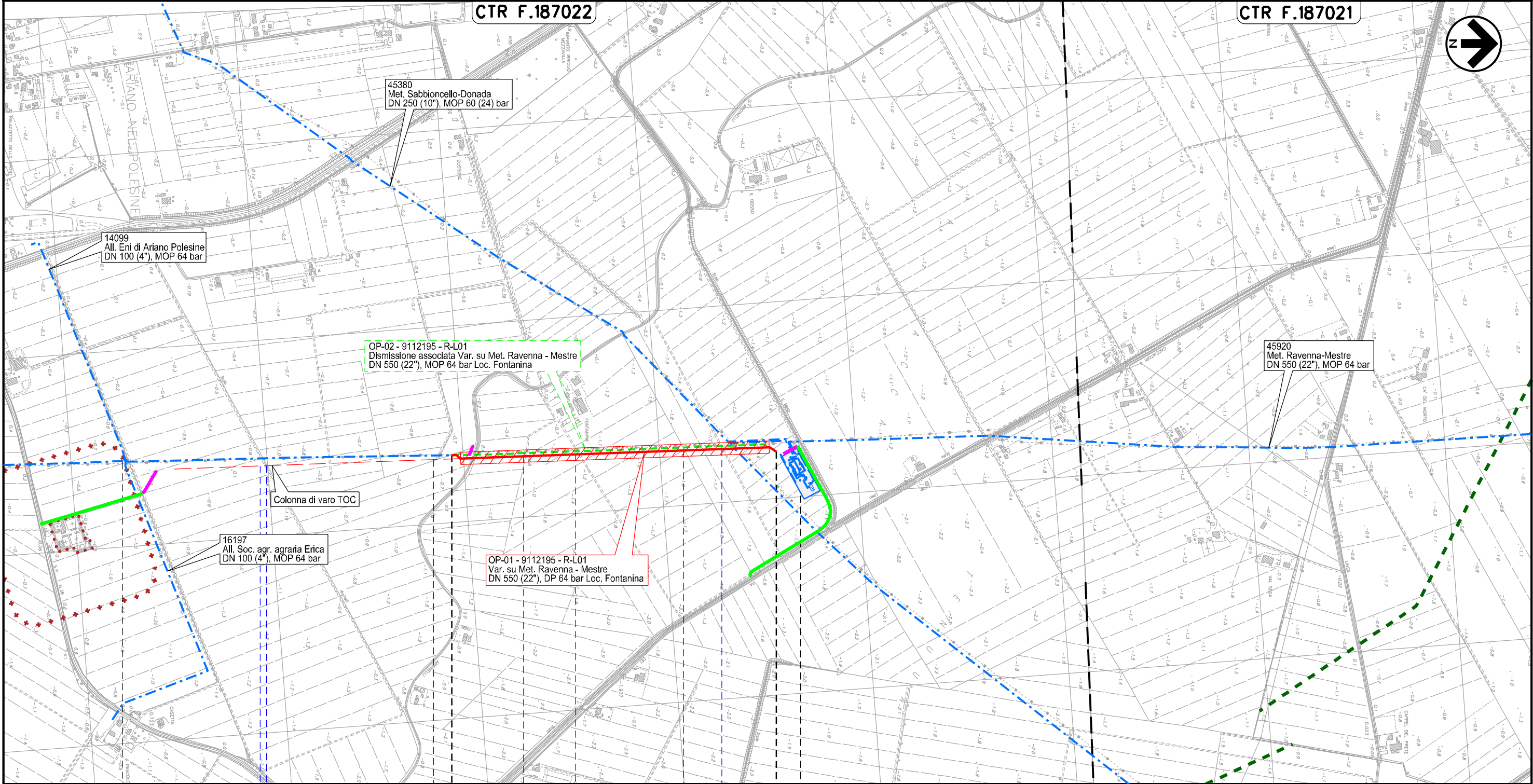
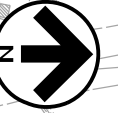
Met. Ravenna - Mestre
varianti a Codigoro e Ariano nel Polesine
DN 550 (22"), DP 64 bar

00	20-04-20	EMISSIONE	FACCHINI	BERTERA	CECCONI	Foglio 4 di 5 Scala 1:10000
INDICE	DATA	REVISIONI	ELABORATO	VERIFICATO	APPROVATO	
 			Dis.	19029-PG-SN-020		
			Comm.	NR/19029/R-L01		

STRUMENTI DI TUTELA E PIANIFICAZIONE NAZIONALE

CTR F.187022

CTR F.187021



45380
Met. Sabbioncello-Donada
DN 250 (10"), MOP 60 (24) bar

14099
All. Eni di Ariano Polesine
DN 100 (4"), MOP 64 bar

OP-02 - 9112195 - R-L01
Dismissione associata Var. su Met. Ravenna - Mestre
DN 550 (22"), MOP 64 bar Loc. Fontanina

45920
Met. Ravenna-Mestre
DN 550 (22"), MOP 64 bar

Colonna di varo TOC

16197
All. Soc. agr. agraria Erica
DN 100 (4"), MOP 64 bar

OP-01 - 9112195 - R-L01
Var. su Met. Ravenna - Mestre
DN 550 (22"), DP 64 bar Loc. Fontanina

0+000

0+837

ARIANO NEL POLESINE
ROVIGO

Fosso Scolò Arginelli Fosso Fosso Fosso Fosso

Il presente disegno e' di proprieta' aziendale - La Societa' tutelera' i propri diritti a termine di legge.

STRUMENTI DI TUTELA E PIANIFICAZIONE NAZIONALE



LEGENDA

SIMBOLOGIA CARTOGRAFICA

- | | | | |
|--|---|--|---|
| | Metanodotto in progetto | | Altre condotte di terzi |
| | Metanodotti in esercizio | | Altri metanodotti in progetto |
| | Metanodotti da porre fuori esercizio e recuperare | | Gallerie, Tunnel, Mini-Microtunnel, Raise Boring e T.O.C. |
| | Aree impianti stacco-terminale in progetto | | Impianti di linea in progetto |
| | Aree impianti stacco-terminale esistenti | | Impianti di linea su rete in esercizio |
| | Piazzola di stoccaggio tubazioni | | Impianti di linea da porre fuori esercizio e recuperare |
| | Strada di accesso all'impianto | | Depositi temporanei |
| | Adeguamento strade esistenti | | Strade di accesso provvisorio |
| | Limite sovrapposizione fogli | | Nuova viabilita' |

SIMBOLOGIA MECCANICA

- Punto di intercettazione di linea (P.I.L.)
- Punto di intercettazione di derivazione importante (P.I.D.I.)
- Punto di intercettazione di derivazione semplice con stacco da P.I.L. (P.I.D.S.)
- Punto di intercettazione e derivazione semplice con stacco da Linea (P.I.D.S.)
- Punto di intercettazione con discaggio di allacciamento (P.I.D.A.)
- Punto predisposto per il discaggio di allacciamento (P.P.D.A.)
- Punto di sezionamento elettrico terminale (P.S.E.T.)
- Stazione predisposta per lancio e ricevimento PIG
- Impianto di riduzione/regolazione della pressione

LEGENDA TEMATICA

- Aree soggette a Vincolo Paesaggistico
- Torrenti e corsi d'acqua e relative sponde
- Tutele Ambientali e Paesaggistiche
- Fascia di rispetto cimiteriale
 - Fascia di rispetto dei depuratori
 - Strade Romane

Il presente disegno e' di proprieta' aziendale - La Societa' tutelera' i propri diritti a termine di legge.

Progressiva chilometrica	N.		
Comuni			
Province			
Impianti			
Attraversamenti	TIPOLOGIA ATTRAVERSATA (SS n. **, corso d'acqua, ferrovia, ecc.)		
Strade - Piste - Piazzole tubazioni	ACCESSO IMPIANTI	ADEGUAMENTI STRADE	STRADE PROVVISORIE
Area di passaggio	ALLARGATA	RIDOTTA	DEPOSITI TEMPORANEI
Scavabilita' terreni	SCIOLTI (T)	ROCCIA TENERA (RT)	ROCCIA DURA (RD)