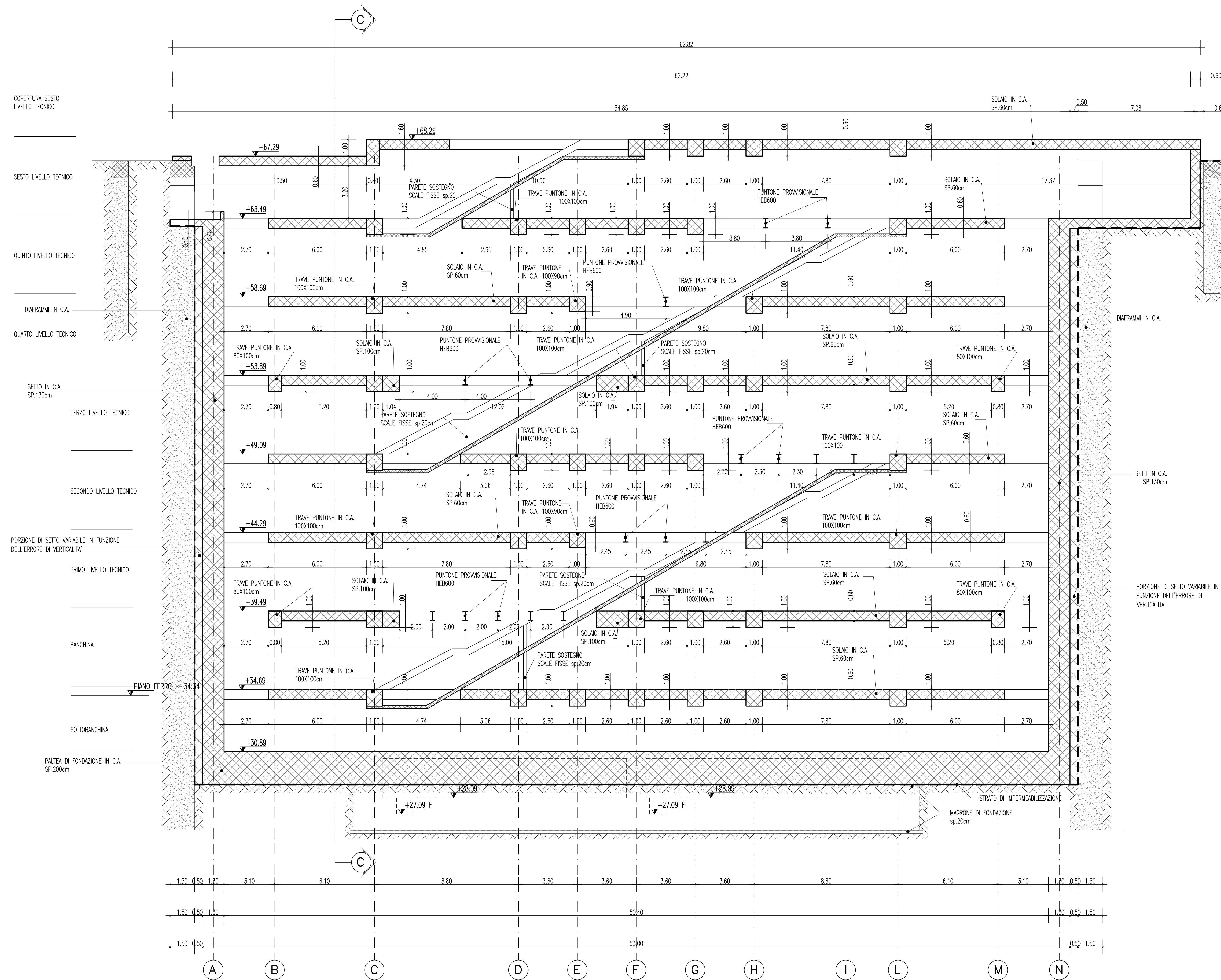


STAZIONE ANNUNZIATA SEZIONE LONGITUDINALE A-A



INCIDENZA ARMATURA ELEMENTI STRUTTURALI	
-Plotele di fondazione	85 kg/mc
-Controparete	75 kg/mc
-Setti interni	90 kg/mc
-Travi puntone in c.a.	110 kg/mc
-Solette piani intermedi	120 kg/mc
-Rampe scala	120 kg/mc
-Travi miste acciaio-calcestruzzo opere d'ordine (B45C)	200 kg/mc
profili in acciaio (2x HEB1000)	2x314 kg/m

FASI ESECUTIVE	
FASE 1 Chiusura letame	
FASE 2 Riduzione del d'ordine	
FASE 3 Stiva della stazione con metodo TOP DOWN fino a -3m dalla quale verranno subito piani coperture	
FASE 4 Canti coperti dal solaio di copertura con pareti provvisorie, getto del parati in c.a. e delle travi di ordine perimetrale. All'insediare fino per poco di cantiere	
FASE 5 Cantieri di Lati: solo con la stessa metodologie descritte nelle FAS 2 e 3 fino al raggiungimento del solaio di fondo	
FASE 6 Canti dalle contropareti in vista	
FASE 7 Taglio dei parati provvisori	
FASE 8 Ripulita pozzi di cantiere	
FASE 9 Iniziare le finiture	

NOTE GENERALI

PRESCRIZIONI PER IL CALCESTRUZZO, CONFORME ALLA NORMA UNI EN 206-1	
MATERIALI	
Calcestruzzo C 15/20 N/mm ² (astofondali, riempimenti)	30 mm
dimensione massima sarda s _{max}	30 mm
dosaggio di espansione s _{max}	SI
dosaggio di coesione s _{max}	SI
Calcestruzzo C 30/37 N/mm ² (opere strutturali in c.a. tradizionali)	30 mm
dimensione massima sarda s _{max}	30 mm
dosaggio di espansione s _{max}	SI
dosaggio di coesione s _{max}	SI
non reagenti acqua/cemento	SI
aggiunti	non più di 0,10 max 30 mm
Calcestruzzo C 33/40 N/mm ² (opere strutturali miste acciaio-cemento)	30 mm
dimensione massima sarda s _{max}	30 mm
dosaggio di espansione s _{max}	SI
dosaggio di coesione s _{max}	SI
non reagenti acqua/cemento	SI
aggiunti	non più di 0,10 max 16 mm

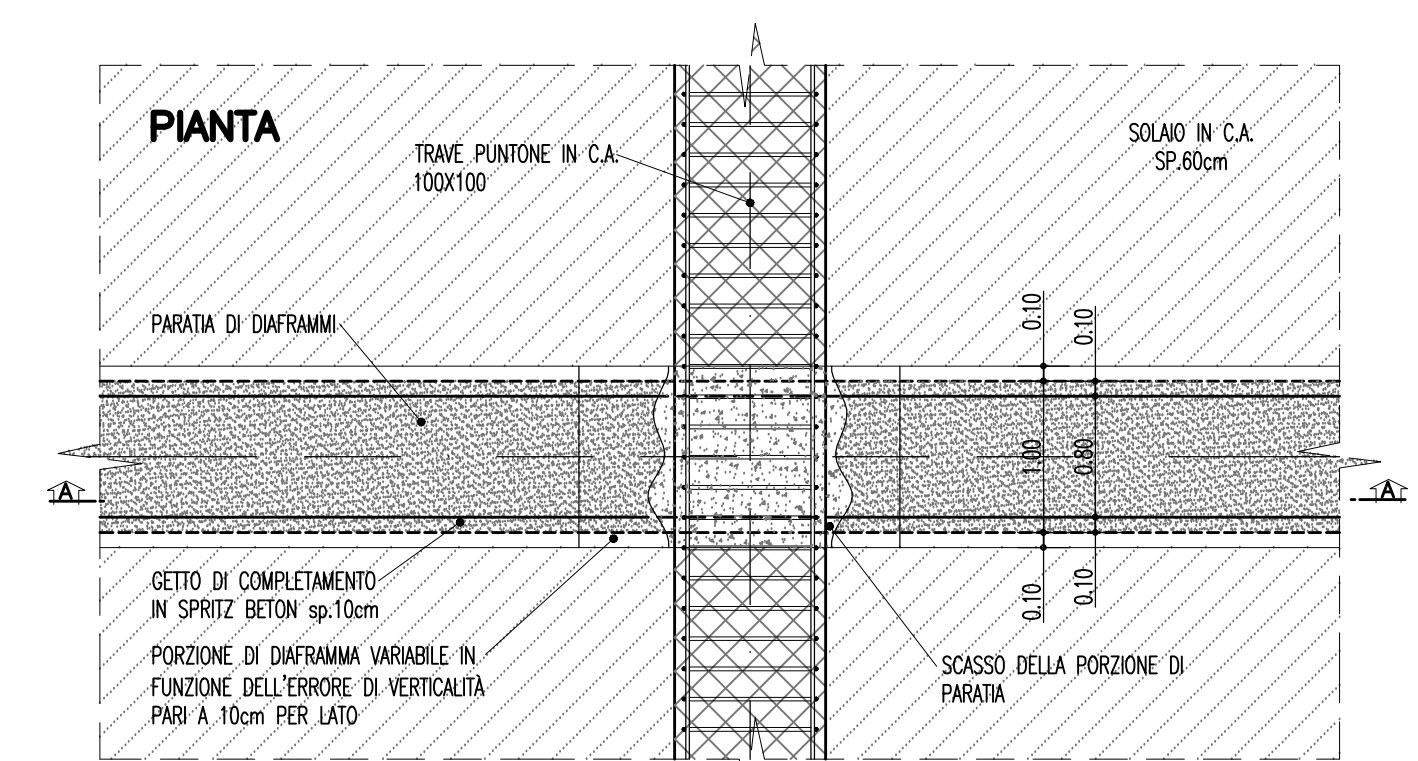
PRESCRIZIONI PER L'ACCIAIO DA C.A.	
TIPO B 450 C	
PRESCRIZIONI PER I PROVINI DI CALCESTRUZZO	
- PRELIEVAMENTO CAMPIONI	SECONDO EN 12390-1
- PREPARAZIONE E STAGIONATURA	SECONDO EN 12390-2
- FORME E DIMENSIONI	SECONDO EN 12390-1

PRESCRIZIONI PER PIGIATURA FERRI UNI EN ISO 3766	
LA MANICATA INDICAZIONE DELL'INNESTO DI PIGIATURA CORRISPONDE AD UNA PIGIA DI 45°	
PRESCRIZIONI MANDRINI PER PIGIATURA FERRI (CNR LUGLIO 1980)	

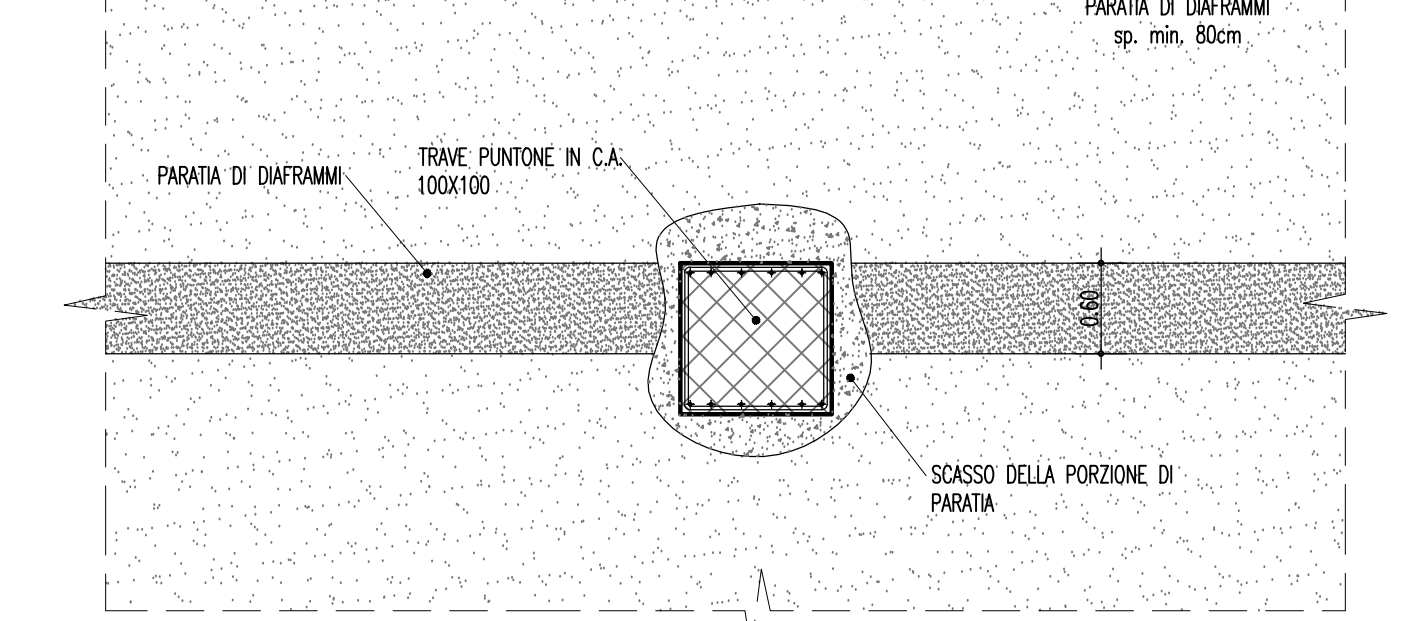
PRESCRIZIONI PER LA CARPENTERIA METALLICA	
- PROFILATI VARI	S 355 (Fk 510 B) UNI EN 10025
- TRAFORDI	S 355 (Fk 510 B) UNI EN 10025
- BULLONERIA	CLASSE 8.8 UNI EN 20898
	COPPIA DI SERRAGGIO A NORME UNI-CEN 10011 (Fk 4.1.3)
- DADI	CLASSE 8 ESAGONALE PAVI PALINI UNI 2740
- ROSETTE	NORMALI ED ELASTICHE UNI 7845
- ZINCATURA	TUTTI I MATERIALI SARANNO ZINCATI A CALDO SECONDO LE NORME CEI 7/45 VI ED. E NORME UNI 5744/56 E SUCC. AGG.
- SALDATURE	A FIO CONTINUI DI AD ARCO CON ELETTRODI TIPO 40 UNI 5132.
- LAVORAZIONI	SALDATURE A CORONA D'ANGOLO ALTEZZA DI GOLA 0,7 DELLO SPESORE MINIMO DA COLLEGARE (SALVO DIVERSA INDICAZIONE).
INCHIOSTRI	MALTA ESPANSIVA TIPO EMACO S55

LE MISURE DEVONO ESSERE VERIFICATE IN CANTIERE	
RAPPRESENTAZIONE GRAFICA SALDATURE SECONDO UNI EN 22553	
	LEGENDA GRAFICA: SIMBOLO DESCRIZIONE V SALDATURA A "V" A FIANCHI RIPETI V SALDATURA A "V" H SALDATURA A MEZZA "V" H SALDATURA A LINEE RETTE E SALDATURA A "E" P SALDATURA PERMETTIBILE IN OPERA O SALDATURA PERMETTIBILE --- LINEA DI IDENTIFICAZIONE

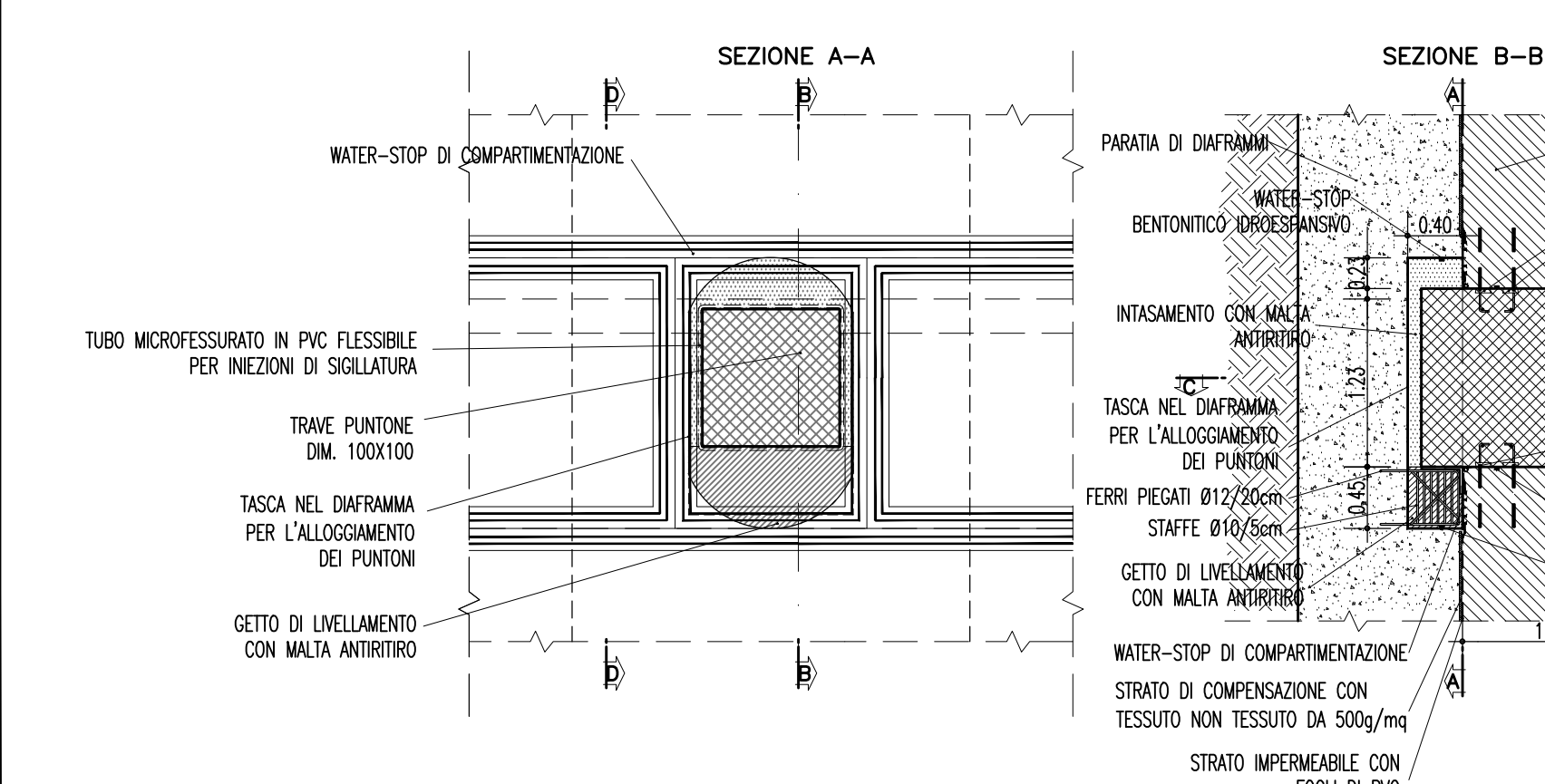
PARTICOLARE INCASTRO TRAVE PUNTE SU PARATIA SCALA 1:50



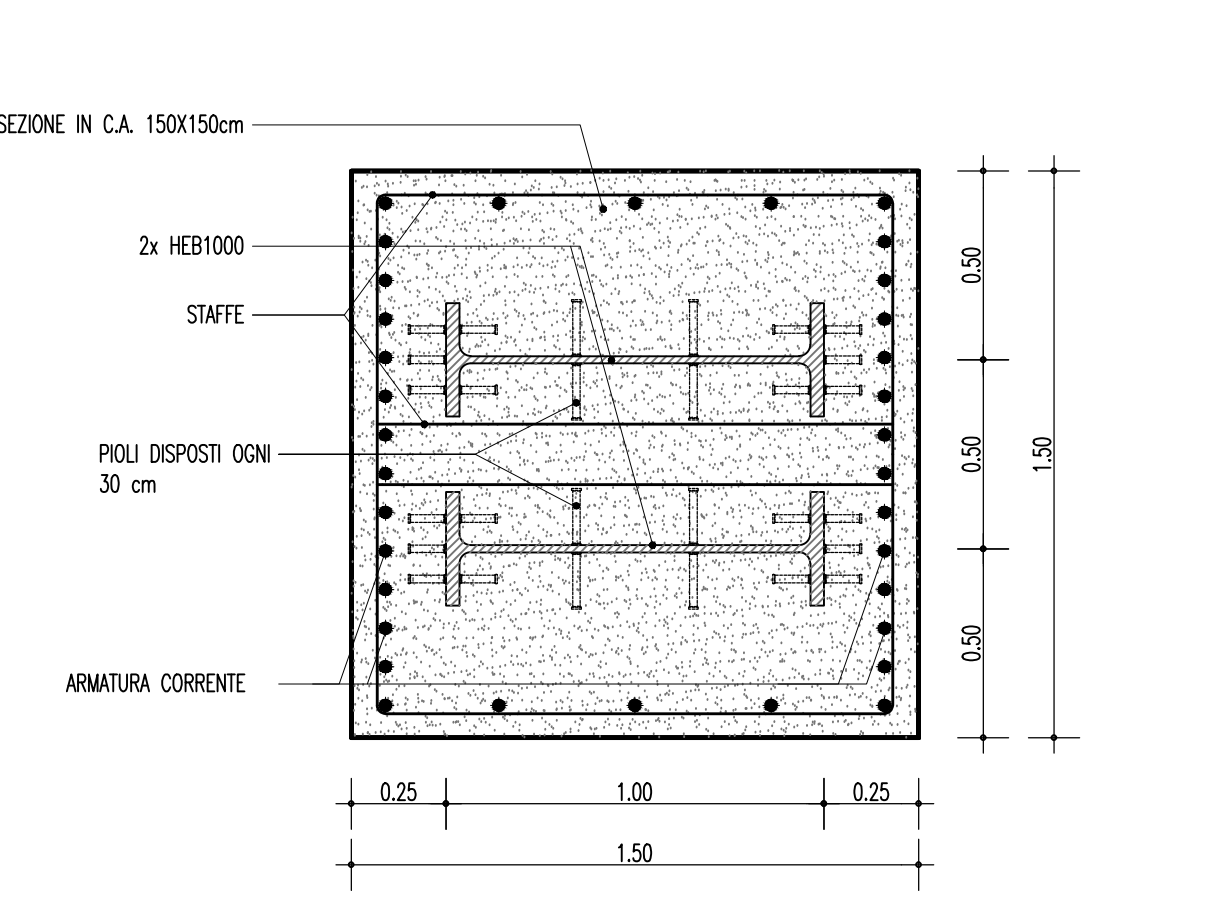
SEZIONE A-A



PARTICOLARE INNESTO TRAVE PUNTE SCALA 1:50



PARTICOLARE TRAVE MISTA ACCIAIO CALCESTRUZZO SCALA 1:20



Stretto di Messina
 Concessione per la progettazione, redazione e gestione del collegamento stabile tra lo Scillo e il Cardine
 Organismo di Diritto Pubblico
 (Legge n° 1158 del 17 dicembre 1971, modificata dal D.Lgs. n° 114 del 24 aprile 2000)

PONTE SULLO STRETTO DI MESSINA
PROGETTO DEFINITIVO

EUROLINK S.p.A.
 IMPREGILO S.p.A. (Mandatante)
 SOCIETA' ITALIANA PER CONDOTTE D'ACQUA S.p.A. (Mandatante)
 COOPERATIVA MURATORI E CEMENTISTI - C.M.C. di Ravenna Soc. Coop. a.r.l. (Mandatante)
 SACVY S.A.U. (Mandatante)
 ISHIKAWAJIMA - HARIMA HEAVY INDUSTRIES CO. Ltd. (Mandatante)
 A.C.I. S.C.P.A. - CONSORZIO STABILE (Mandatante)

PROGETTISTA ING. G. CASARETO Ordine Ingegneri Milano n° 20997	IL CONTRAENTE GENERALE (Ing. P.P. Marcheselli)	STRETTO DI MESSINA Direttore Generale e RUP Valdesano (Ing. G. Fiammenghi)	STRETTO DI MESSINA Amministratore Delegato (Dott. P. Ciucci)
---	--	--	---

COLLEGAMENTI SICILIA
 STAZIONI - OPERE CIVILI
 STAZIONE ANNUNZIATA
 GENERALE - OPERE CIVILI
 PIANTE E SEZIONI STRUTTURALI - CARPENTERIE (TAV. 6/B)

REV.	DATA	DESCRIZIONE	REDAITTO	VERIFICATO	APPROVATO
FO	20-06-2011	EMMISSIONE FINALE	ITECO	ABELLOCCIO	G.CASSANI