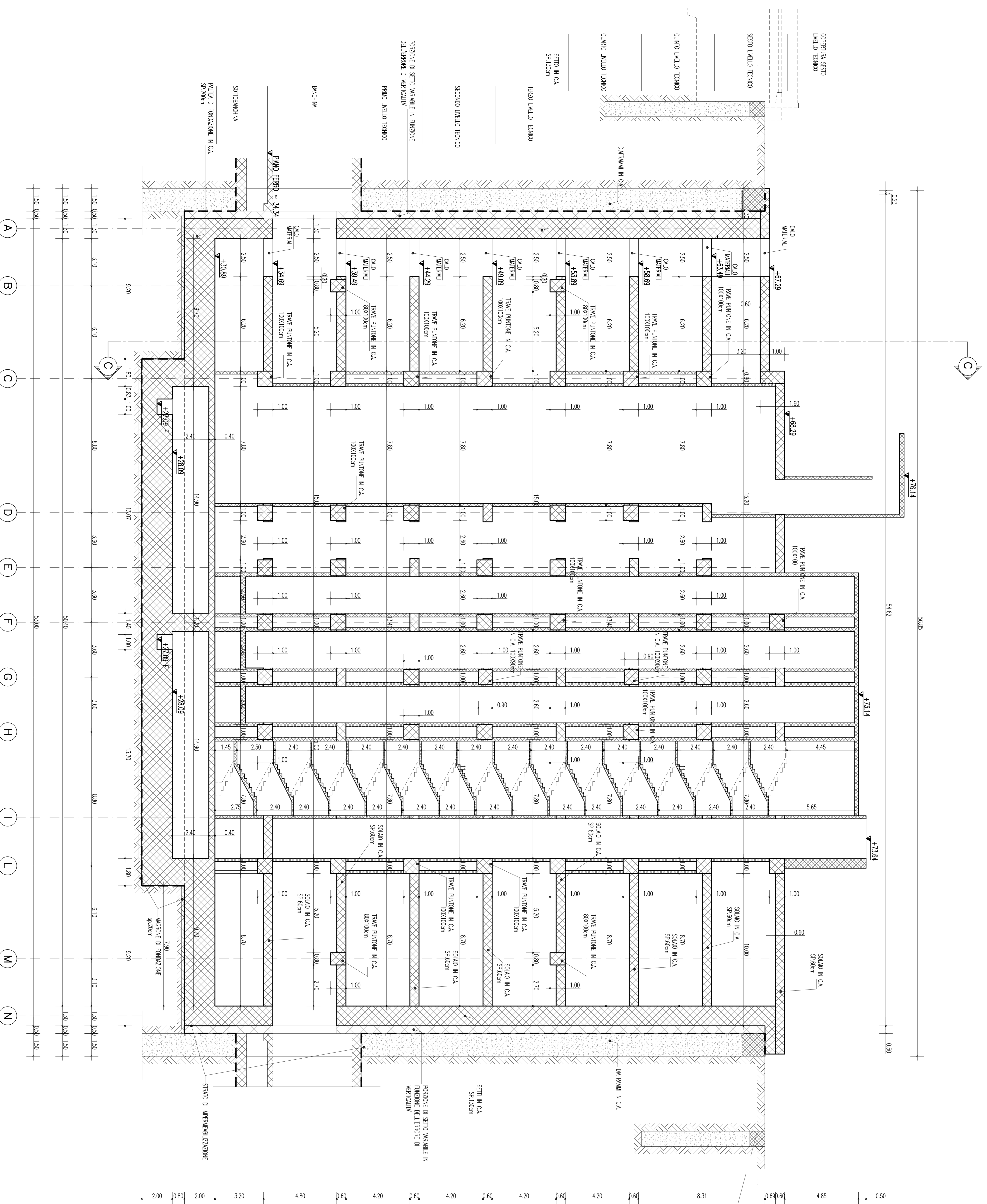


**STAZIONE ANNUZIATA**  
**SEZIONE LONGITUDINALE B-B**



**INDICAZIONE ANNAZIATA ELEMENTI STRUTTURALI**

-Rampoli di fondazione	80 kg/m³
-Cemento	75 kg/m³
-Soli in ferro in c.a.	90 kg/m³
-Solele panti in ferro	120 kg/m³
-Rampoli in ferro	120 kg/m³
-Rampoli in ferro	120 kg/m³
-Rampoli in ferro	120 kg/m³
-Rampoli in ferro	120 kg/m³
-Rampoli in ferro	120 kg/m³
-Rampoli in ferro	120 kg/m³
-Rampoli in ferro	120 kg/m³
-Rampoli in ferro	120 kg/m³
-Rampoli in ferro	120 kg/m³
-Rampoli in ferro	120 kg/m³

**FASI ESECUTIVE**

1. FASE 1: SCALFIMENTI IN CEMENTO.

2. FASE 2: SPALAMENTO E FONDIZIONE.

3. FASE 3: FONDIZIONE DELLE TRAME PANTONE.

4. FASE 4: FONDIZIONE DELLE TRAME PANTONE.

5. FASE 5: FONDIZIONE DELLE TRAME PANTONE.

6. FASE 6: FONDIZIONE DELLE TRAME PANTONE.

7. FASE 7: FONDIZIONE DELLE TRAME PANTONE.

8. FASE 8: FONDIZIONE DELLE TRAME PANTONE.

9. FASE 9: FONDIZIONE DELLE TRAME PANTONE.

10. FASE 10: FONDIZIONE DELLE TRAME PANTONE.

**NOTE GENERALI**

1. LE DIMENSIONI SONO IN METRI.

2. LE QUANTITÀ SONO IN METRI CUBI.

3. LE QUANTITÀ SONO IN METRI QUADRI.

4. LE QUANTITÀ SONO IN METRI LINEARI.

5. LE QUANTITÀ SONO IN METRI QUADRI.

6. LE QUANTITÀ SONO IN METRI QUADRI.

7. LE QUANTITÀ SONO IN METRI QUADRI.

8. LE QUANTITÀ SONO IN METRI QUADRI.

9. LE QUANTITÀ SONO IN METRI QUADRI.

10. LE QUANTITÀ SONO IN METRI QUADRI.

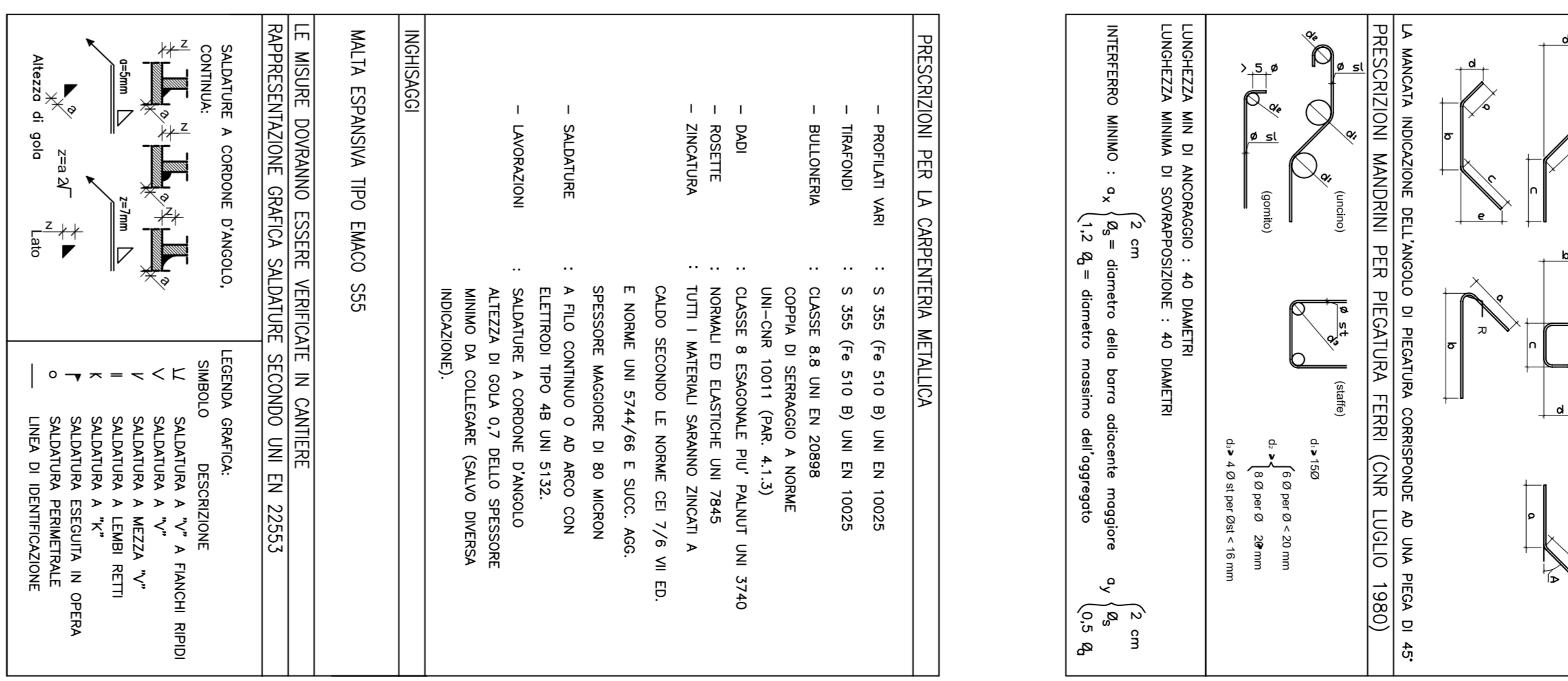
11. LE QUANTITÀ SONO IN METRI QUADRI.

12. LE QUANTITÀ SONO IN METRI QUADRI.

13. LE QUANTITÀ SONO IN METRI QUADRI.

14. LE QUANTITÀ SONO IN METRI QUADRI.

15. LE QUANTITÀ SONO IN METRI QUADRI.



**PONTE SULLO STRETTO DI MESSINA**

**PROGETTO DEFINITIVO**

**Stretto di Messina**

**EUROLINK S.p.A.**

SOCIETÀ ITALIANA PER CONDOTTE D'ACQUA S.p.A. (Messina)

COOPERATIVA MATERIALI E CEMENTI S.p.A. (Messina)

RIEUNIONE A.S. (Messina)

ACI S.p.A. - CONSORCIO STABILE (Messina)

**COLLEGAMENTI SICILIA**

**STAZIONI - OPERE CIVILI**

**GENERALI - OPERE CIVILI**

PAIANE E SEZIONI STRUTTURALI - CARPENTERIE (FAV. 7/9)

**ST07008\_10**