

Fotoinserimento n.1



Fotoinserimento n.2



Fotoinserimento n.3



Fotoinserimento n.4



Fotoinserimento n.5



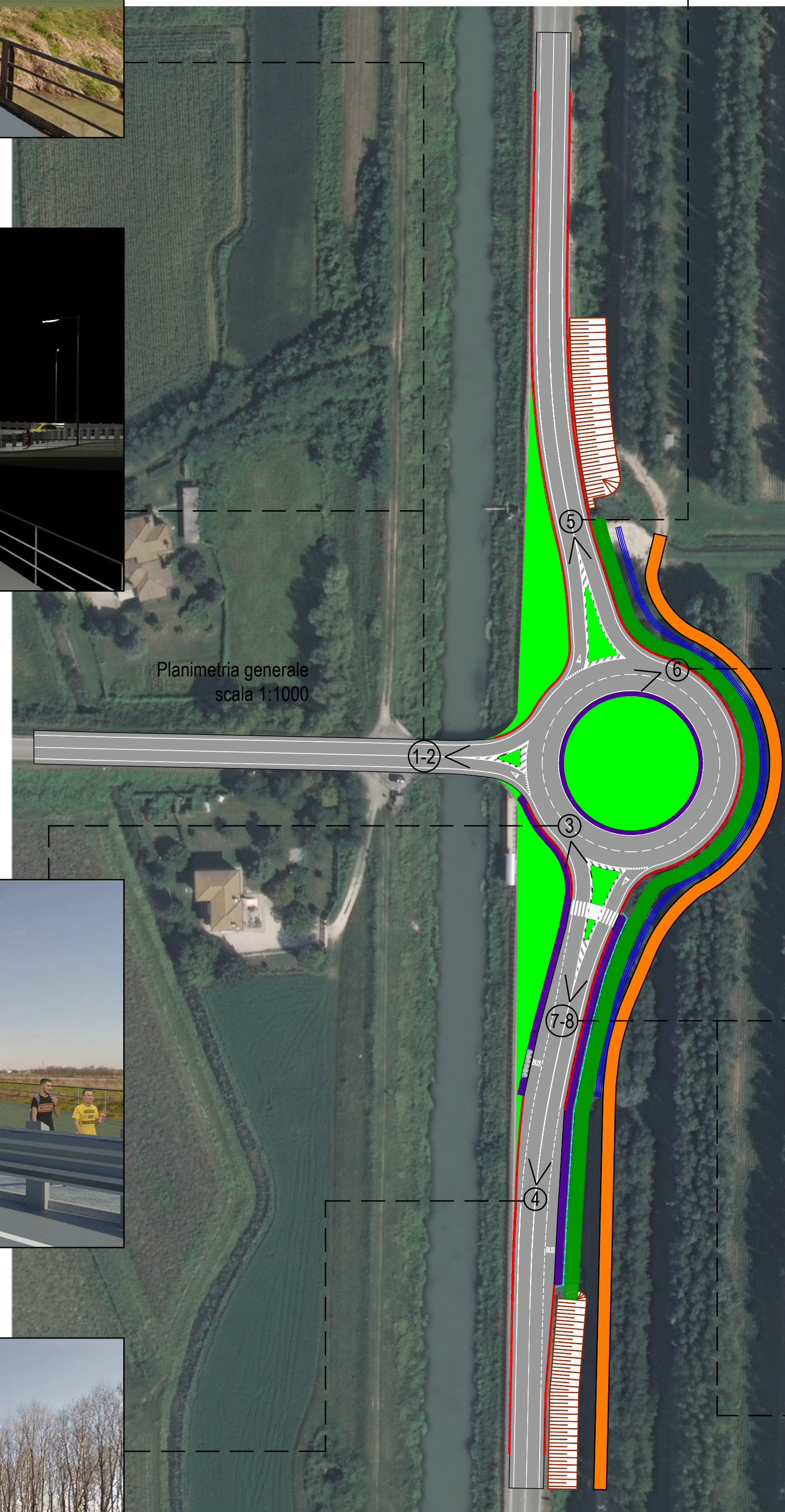
Fotoinserimento n.6



Fotoinserimento n.7



Fotoinserimento n.8



Coordinamento Territoriale Nord Est
Area Compartimentale Veneto

S.S. 309 "Romea"

LAVORI DI REALIZZAZIONE DI UNA INTERSEZIONE A
ROTATORIA IN LOCALITA' CAMPAGNA LUPIA AL km
115+450

PROGETTO ESECUTIVO

GRUPPO DI PROGETTAZIONE ANAS

Ing. Concetta Cantini

ASSISTENZA ALLA PROGETTAZIONE



SEDE LEGALE: CORSO MAZZINI, 59 - 63100 - ASSOLI PICENO (AP)
SEDE OPERATIVA: VIA POMEZIA, 2 - 63074 - SAN BENEDETTO DEL TRONTO (AP)

DIRETTORE TECNICO:

Ing. Alberto Paradisi

COLLABORAZIONE ALLA PROGETTAZIONE:

Ing. Marco Verrocchio

Ing. Matteo Fabaschetti

VISTO: IL RESPONSABILE DEL PROCEDIMENTO

Ing. Gabriella Manginelli

COORDINATORE PER LA SICUREZZA IN FASE DI PROGETTAZIONE

Ing. Alberto Paradisi

FOTOINSERIMENTO DELL'OPERA

CODICE PROGETTO/SIL/PDM	NOME FILE	REVISIONE	SCALA		
0000000000000000	CODICE ELAB. T00EG00FE001	A	1:1000		
REV.	DESCRIZIONE	DATA	REDATTO	VERIFICATO	APPROVATO
A	EMISSIONE	Gennaio 2019	Ing. Matteo Fabaschetti	Ing. Marco Verrocchio	Ing. Alberto Paradisi
B					
C					
D					