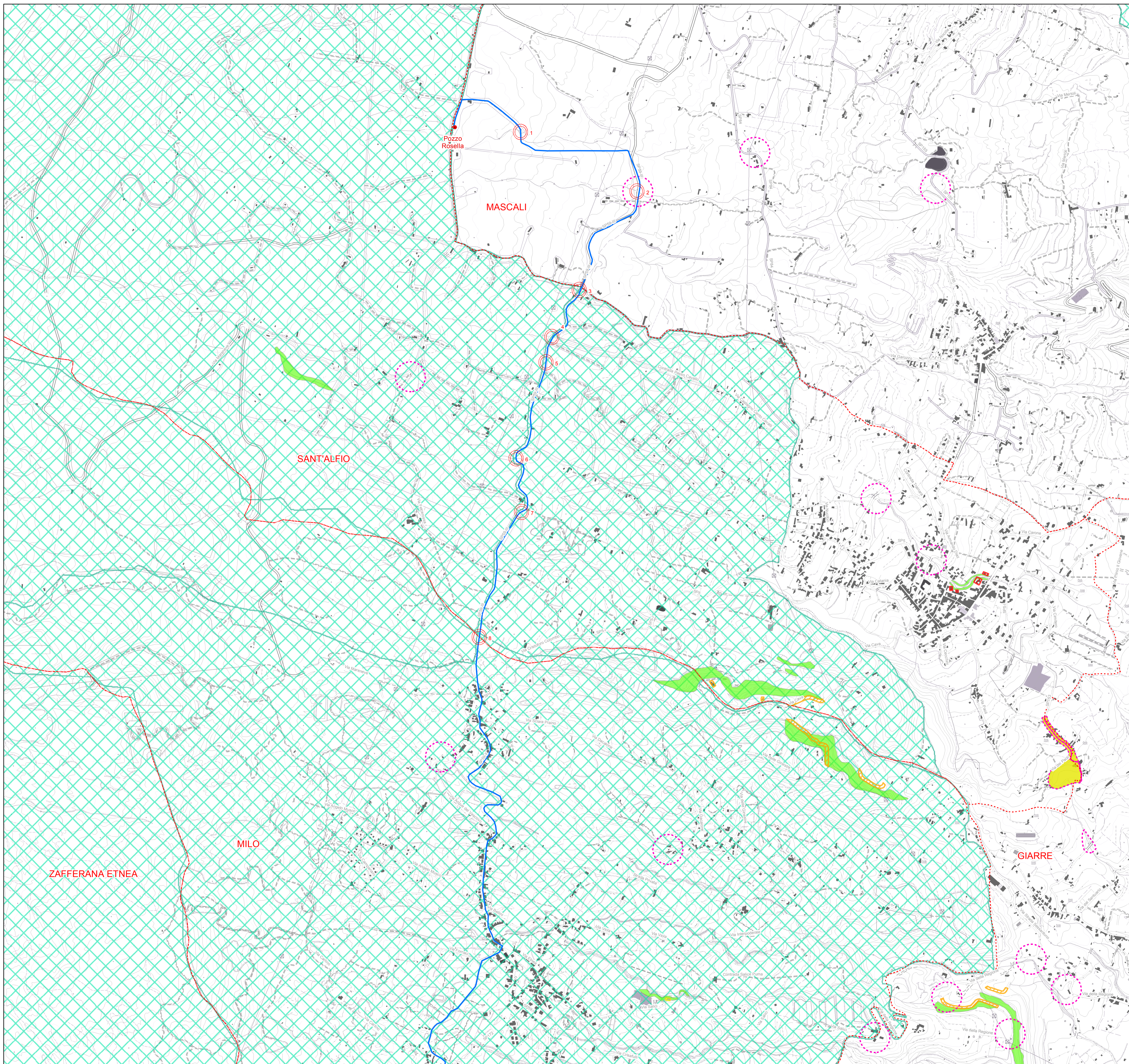
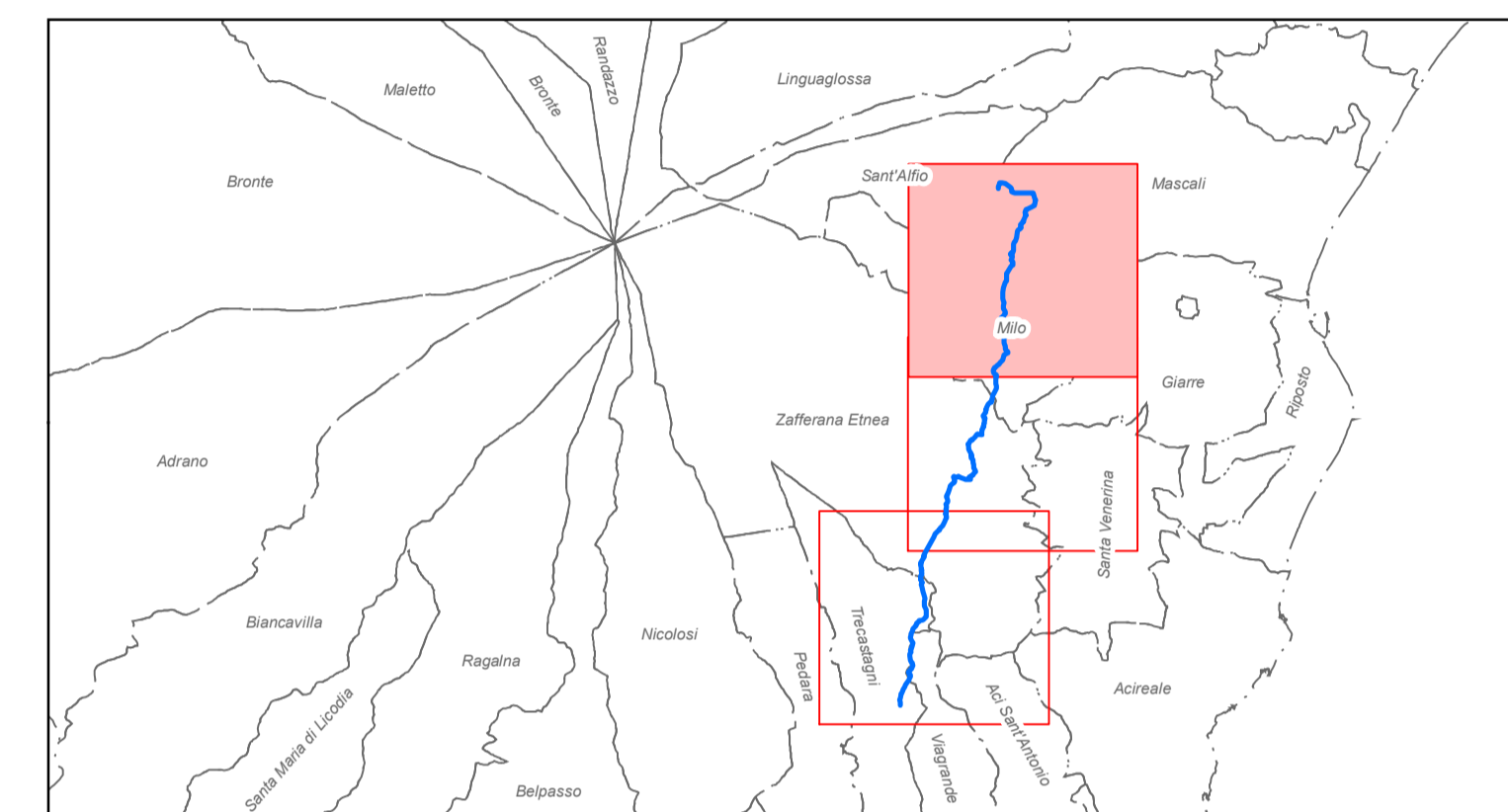


Legenda

- Pozzi
- Condotta di progetto
- ▨ Vincolo Idrogeologico
- PAI - Siti di Attenzione Idraulica
- ▬ PAI - Geomorfologia Dissesti
- PAI - Rischio Frana**
- 1
- 2
- 3
- 4
- PAI - Rischio Idraulico**
- R1
- R2
- R3
- R4
- Attraversamento torrente
- ⋯ Limiti Amministrativi



ACOSSET SPA
 Viale Mario Rapisardi, 164 - 95123, Catania
 Tel 095360133 Fax 095356032
 PEC: acosset@pec.it Sito: www.acosset.com
 P.IVA 00132380874

Lavori di posa condotta idrica per il collegamento del Pozzo denominato "Rosella" agli Impianti Acoset Spa

Planimetria con individuazione dei vincoli idrogeologici

Il Responsabile Unico del Procedimento

Ing. R. Savarese

Coordinatore della Sicurezza in fase di Progettazione ed Esecuzione

Ing. B. Santangelo

Tavola 5.5.1

I Progettisti

Ing. F. Arcidiacono

Ing. P. Cutore

Ing. A. Pagano

Scala

1:10000

Supporto alla Progettazione

Ing. N. Dell'Orto Ing. S.A. Di Gregorio Dott. G. Sapienza Ing. A. Torre Ing. A. Torrisi

Data

Il Direttore Tecnico

Ing. E. Greco

Il Direttore Generale

Il Presidente