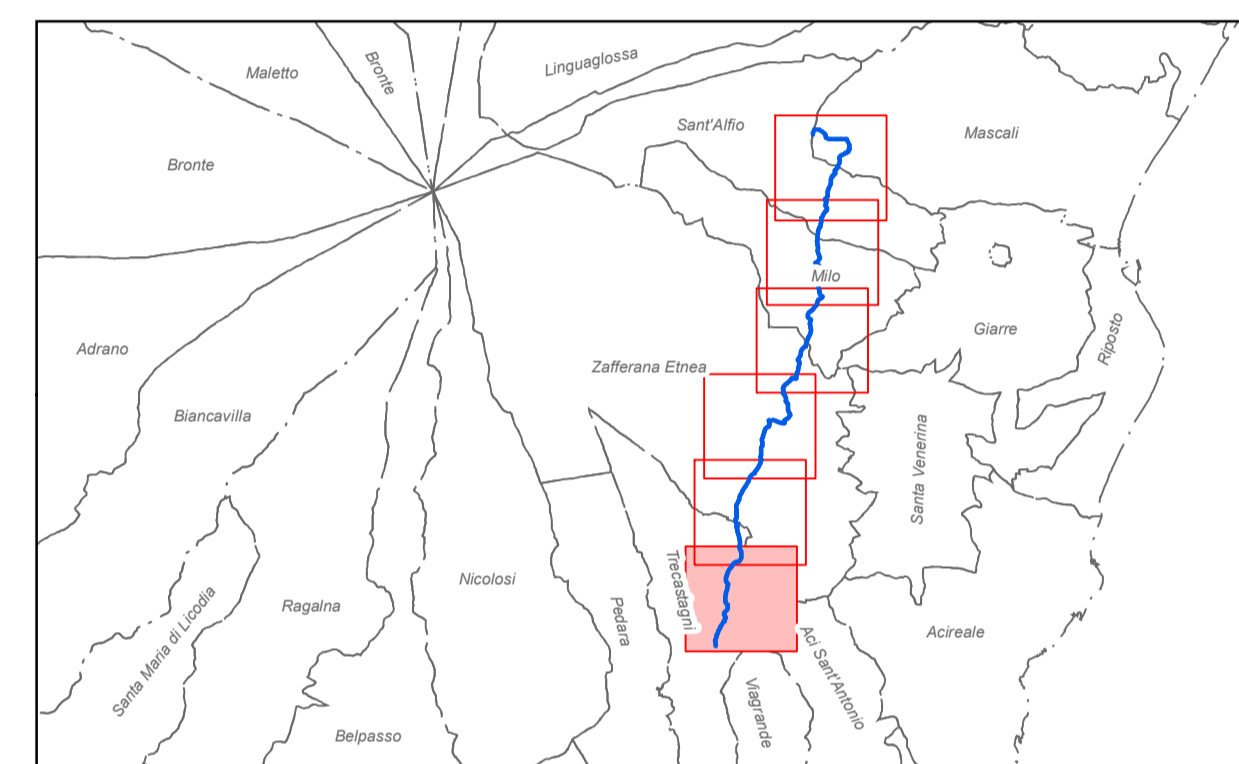


Legenda

- Acque superficiali e sotterranee (Fonte: Sistema Informativo Territoriale Regionale - Regione Sicilia)
- Rischio idraulico**
- RISCHIO**
- R1
- R2
- R3
- R4 (Fonte: Sistema Informativo Territoriale Regionale - Regione Sicilia)
- Attraversamenti
- Pozzi
- Condotta di progetto
- Limiti Amministrativi



ACOSSET SPA
 Viale Mario Rapisardi, 164 - 95123, Catania
 Tel. 095360133 Fax 095356032
 PEC: acosset@pec.it Sito: www.acosset.com
 P.IVA 00132380874

Lavori di posa condotta idrica per il collegamento del Pozzo denominato "Rosella" agli Impianti Acosset Spa

STUDIO PRELIMINARE AMBIENTALE per la VALUTAZIONE DI ASSOGGETTABILITA' A VIA

Carta delle acque superficiali e sotterranee

| | | |
|---|---|---|
| Il Responsabile Unico del Procedimento Ing. R.Savarese | Coordinatore della Sicurezza in fase di Progettazione ed Esecuzione Ing. B.Santangelo | Tavola 13.6 |
| I Progettisti Ing. F.Arcidiacono Ing. P.Cutore Ing. A.Pagano | | Scala 1:5000 |
| Supporto alla Progettazione Ing. N. Dell'Orto Ing. S.A. Di Gregorio Dott. G. Sapienza Ing. A. Torre Ing. A. Torrisi | | Data |
| Supporto al RUP Ing. F.G.A. Vagliasindi | Il Direttore Tecnico Ing. E. Greco | Il Direttore Generale G. Rizzo |
| | | Il Presidente P.A. D. Di Gloria |