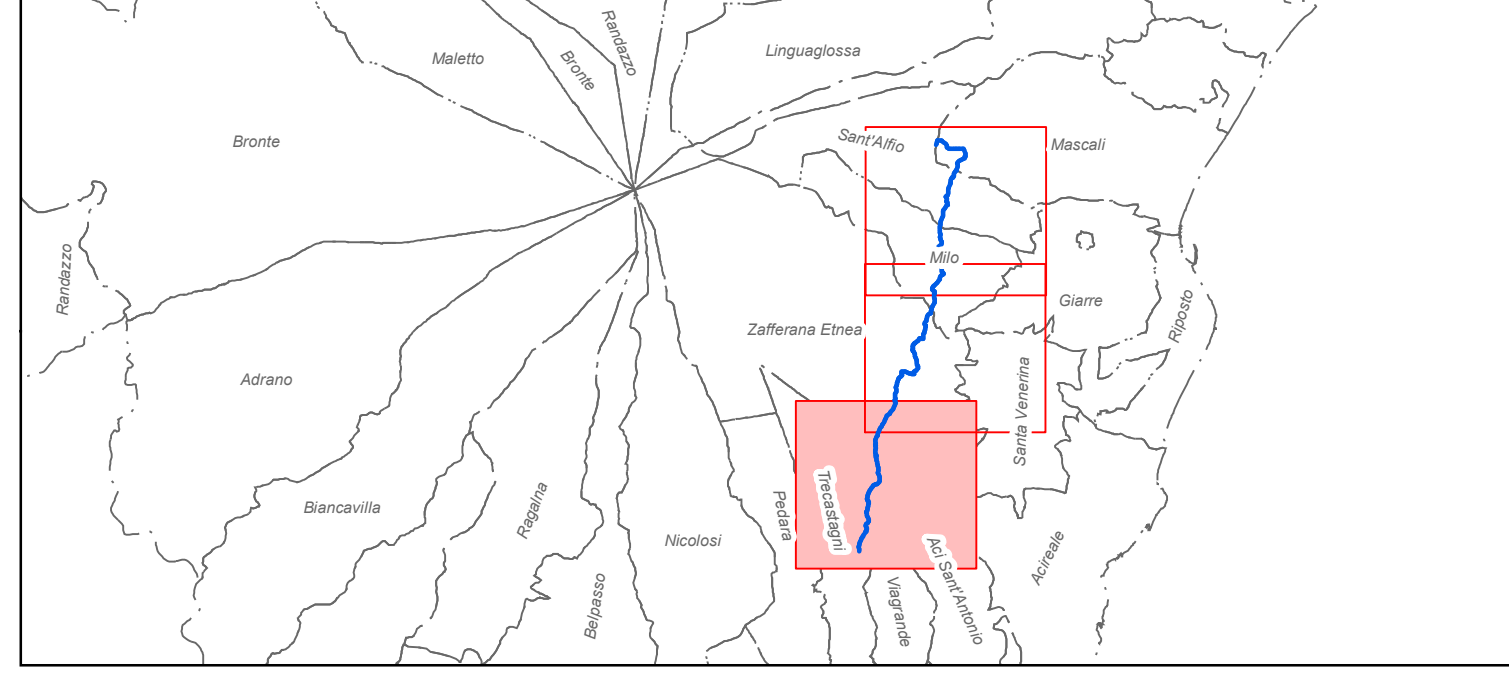


Legenda

- Attraversamenti torrenti
- Pozzi
- Condotta di progetto
- Limiti Amministrativi
- 111 zone urbanizzate tessuto denso
- 112 zone urbanizzate tessuto rado
- 121 aree industriali
- 122 infrastrutture generiche
- 123 aree portuali
- 124 aeroporti
- 131 aree in costruzione, escavazioni, suoli rimaneggiati
- 132 discariche
- 133 aree estrattive
- 141 aree verdi urbane sportive e ricreative
- 142 aree archeologiche
- 211 seminativo semplice, irriguo, arborato,foraggiere; colture orticole
- 211a seminativo con presenza di agrumi
- 211c seminativo con presenza di ortaggi
- 211k seminativo con presenza di carrubi
- 211ko seminativo con presenza di carrubi e olivi
- 211m seminativo con presenza di mandorli
- 211mo seminativo con presenza di mandorli e olivi
- 211o seminativo con presenza di olivi
- 211om seminativo con presenza di olivi e mandorli
- 211s seminativo con presenza di serre o tendoni
- 212 colture in serra e sotto tunnel
- 212v colture in serra o sotto tunnel con presenza di viti
- 221 agrumeto
- 221c agrumeto con presenza di ortaggi
- 221o agrumeto con presenza di olivi
- 221s agrumeto con presenza di serre o tendoni
- 222 vigneto
- 222m vigneto con presenza di mandorli
- 222s vigneto con presenza di serre o tendoni
- 223 oliveto
- 224 mandorleto
- 224o mandorleto con presenza di olivi
- 224v mandorleto con presenza di viti
- 225 frutteto
- 225f ficodindieto
- 225k carrubeto
- 225m frutteto con presenza di mandorli
- 225n nocciuolo
- 225i pistacchio
- 225v frutteto con presenza di viti
- 226 legnose agrarie miste
- 226m legnose agrarie miste con presenza di mandorli
- 226o legnose agrarie miste con presenza di olivi
- 226v legnose agrarie miste con presenza di viti
- 227 associazioni di olivo con altre legnose
- 227a associazioni di olivo con altre legnose con presenza di agrumi
- 227k associazioni di olivo con altre legnose con presenza di carrubi
- 227km associazioni di olivo con altre legnose con presenza di carrubi e mandorli
- 227m associazioni di olivo con altre legnose con presenza di mandorli
- 227mk associazioni di olivo con altre legnose con presenza di mandorli e carrubi
- 227n associazioni di olivo con altre legnose con presenza di noccioli
- 227v associazioni di olivo con altre legnose con presenza di viti
- 231 sistemi colturali e particellari complessi
- 232 seminativo associato a vigneto
- 232mo seminativo associato a vigneto con presenza di mandorli e olivi
- 232om seminativo associato a vigneto con presenza di olivi e mandorli
- 232s seminativo associato a vigneto con presenza di serre o tendoni
- 311 latifoglie
- 312 conifere
- 313 bosco misto
- 314 aree parzialmente boscate o bosco degradato
- 321 macchia e cespuglieto
- 321p macchia e cespuglieto con presenza di palme nane
- 322 pascolo
- 323 incolto, incolto roccioso
- 323p incolto, incolto roccioso con presenza di palme nane
- 331 aree in erosione, calanchi, rocce
- 332 alvei fluviali
- 333 spiagge
- 411 pantani interni
- 421 pantani
- 422 saline
- 511 laghi naturali e naturali ampliati
- 512 laghi artificiali
- 521 lagune
- 522

(Fonte: Sistema Informativo Territoriale Regionale - Regione Sicilia)



ACOSET SPA
 Viale Mario Rapisardi, 164 - 95123, Catania
 Tel. 095360133 Fax 095356032
 PEC: acoset@pec.it Sito: www.acoset.com
 P.IVA 00132380874

Lavori di posa condotta idrica per il collegamento del Pozzo denominato "Rosella" agli Impianti Acoset Spa

STUDIO PRELIMINARE AMBIENTALE per la VALUTAZIONE DI ASSOGGETTABILITA' A VIA

Carta dell'uso del suolo ad orientamento vegetazionale

| | | | | |
|---|---|---|---|--------------------|
| Il Responsabile Unico del Procedimento Ing. R.Savarese | | Coordinatore della Sicurezza in fase di Progettazione ed Esecuzione Ing. B.Santangelo | | Tavola 14.3 |
| I Progettisti Ing. F.Arcidiacono Ing. P. Cutore Ing. A.Pagano | | | Scala 1:10000 | |
| Supporto alla Progettazione Ing. N. Dell'Orto Ing. S.A. Di Gregorio Dott. G. Sapienza Ing. A. Torre Ing. A.Tomisi | | | | Data |
| Supporto al RUP Ing. F.G.A. Vagliasindi | Il Direttore Tecnico Ing. E.Greco | Il Direttore Generale G. Rizzo | Il Presidente P.A. D. Di Gloria | |