

Legenda

- Condotta di progetto
- Sistema Naturale-Sottosistema Abiotico**
- Componente Geomorfológica**
- conetti vulcanici
- Componente Geologica**
- ▲ geositi
- Componente Idrogeologica**
- Torrenti

- Sistema Antropico-Sottosistema agricolo forestale**
- Componente Paesaggio agrario**
- Paesaggio delle colture erbacee
- Paesaggio dei mosaici colturali
- Paesaggio delle colture arboree
- Paesaggio del vigneto
- Paesaggio dell'agrumeto
- Paesaggio del ficodindieto; consociazione ficodindia olivo
- Paesaggio del pistachieto
- Paesaggio del nocciolo
- Paesaggio delle colture in serra

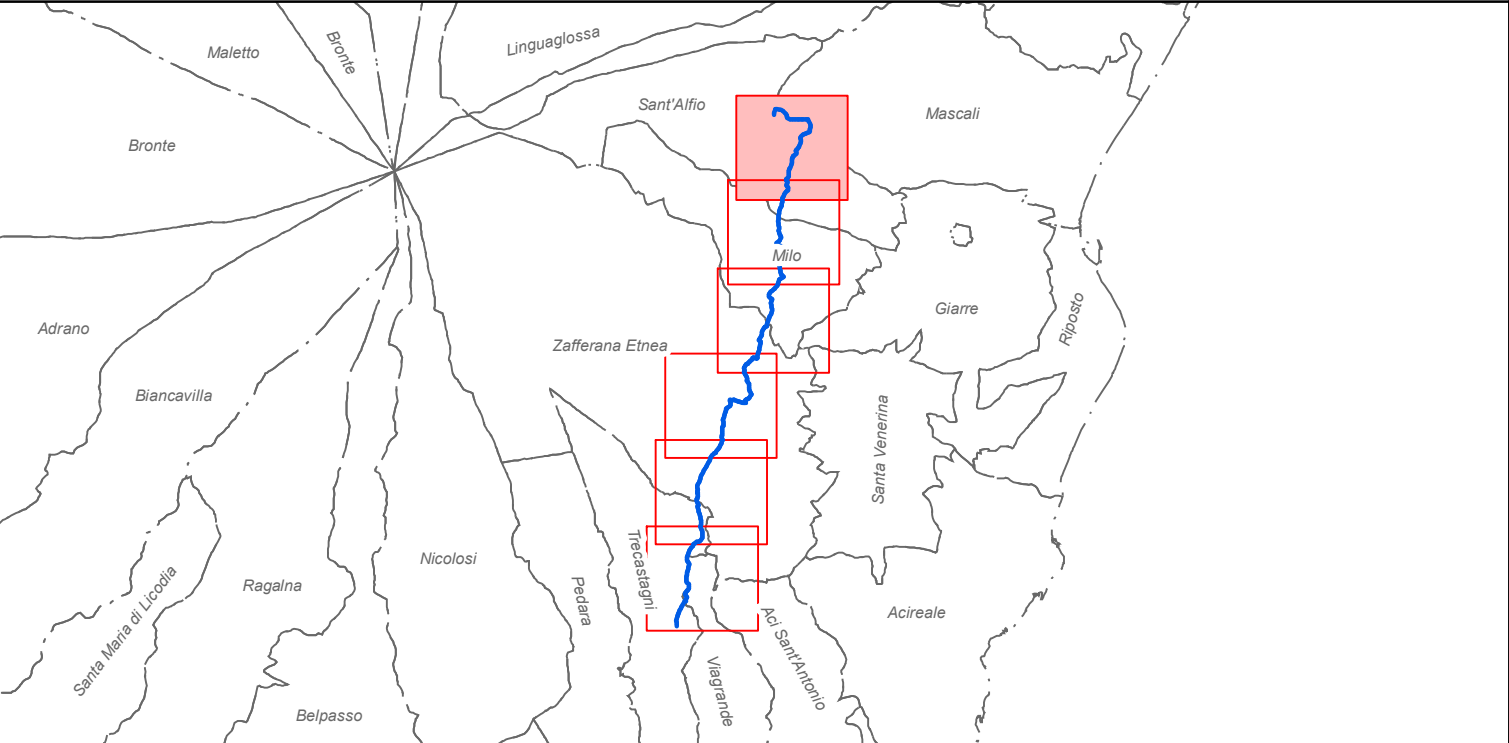
- Sistema Naturale-Sottosistema biotico**
- Componente Vegetazionale**
- Bosco
- Pascolo, macchia e rupestre-Pascolo, macchia e rupestre
- Vegetazione ripariale

- Sistema Antropico-Sottosistema Insediativo**
- Componente storico-culturale**
- Beni isolati (Caratterizzazione per Classe)
- A1
- A2
- A3
- B1
- B2
- B3
- C1
- D1
- D10
- D2
- D3
- D4
- D5
- D8
- D9
- E2
- E4
- E5
- E6
- E7

- beni archeologici art10
- centri e nuclei storici

- Componente del paesaggio percettivo**
- tratti panoramici

(Fonte: Sistema Informativo Territoriale Regionale - Regione Sicilia)



ACOSET SPA
 Viale Mario Rapisardi, 164 - 95123, Catania
 Tel 095360133 Fax 095356032
 PEC: acoset@pec.it Sito: www.acoset.com
 P.IVA 00132380874

Lavori di posa condotta idrica per il collegamento del Pozzo denominato "Rosella" agli Impianti Acoset Spa

STUDIO PRELIMINARE AMBIENTALE per la VALUTAZIONE DI ASSOGGETTABILITA' A VIA

Carta della struttura del paesaggio

Il Responsabile Unico del Procedimento Ing. R.Savarese	Coordinatore della Sicurezza in fase di Progettazione ed Esecuzione Ing. B.Santangelo	Tavola 16.1
--	---	--------------------

I Progettisti Ing. F.Arcidiacono Ing. P.Cutore Ing. A.Pagano		Scala 1:5000
--	--	------------------------

Supporto alla Progettazione Ing. N. Dell'Orto Ing. S.A. Di Gregorio Dott. G. Sapienza Ing. A. Torre Ing. A.Torrisi		Data
--	--	-------------

Supporto al RUP Ing. F.G.A. Vagliasindi	Il Direttore Tecnico Ing. E.Greco	Il Direttore Generale G. Rizzo	Il Presidente P.A. D. Di Gloria
---	---	--	---