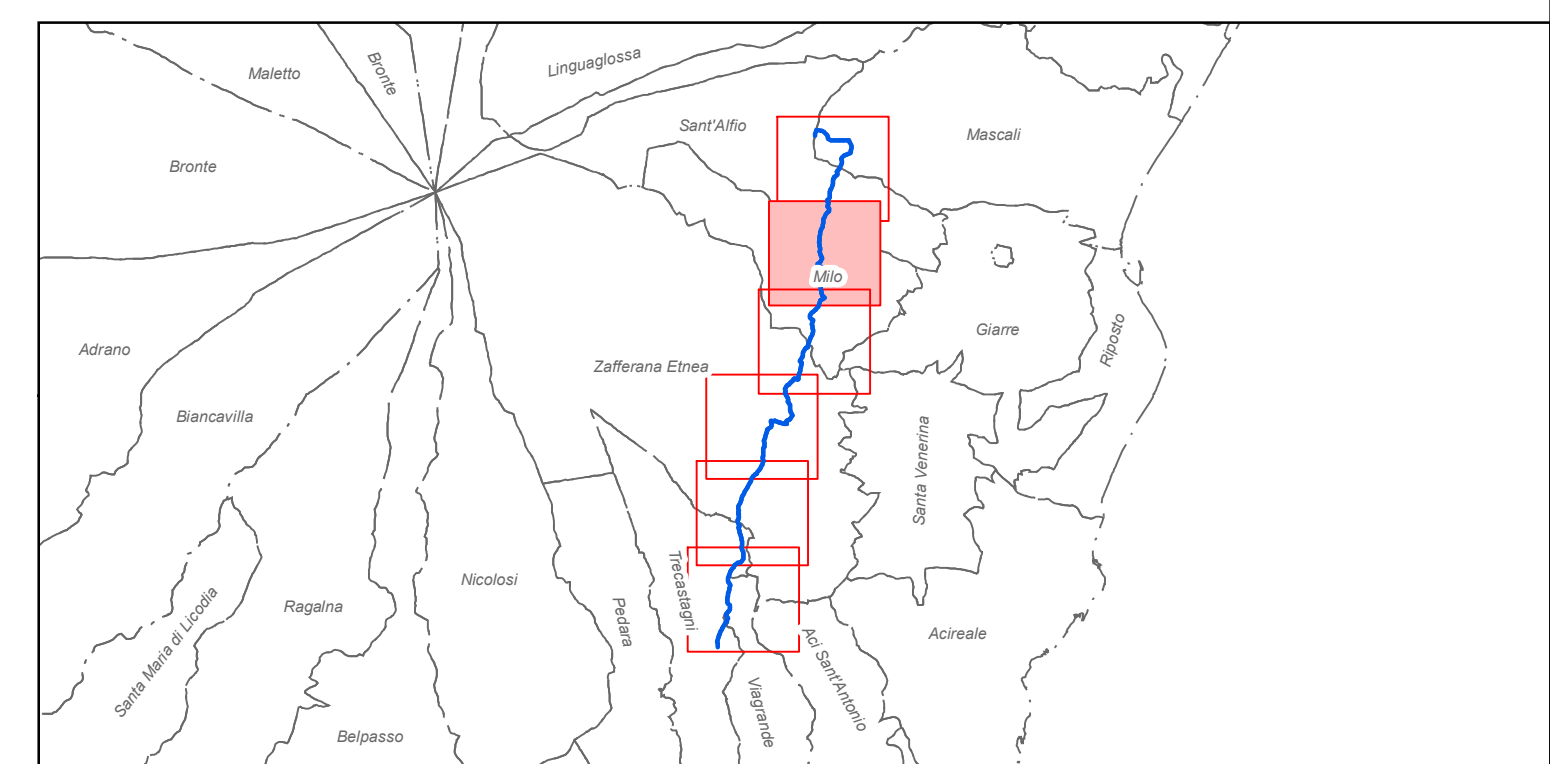





# Legenda

- Condotta di progetto
- Sistema Naturale-Sottosistema Abiotico**
- Componente Geomorfológica**
- conetti vulcanici
- Componente Geologica**
- ▲ geositi
- Componente Idrogeologica**
- Torrenti
- Sistema Antropico-Sottosistema agricolo forestale**
- Componente Paesaggio agrario**
- Paesaggio delle colture erbacee
- Paesaggio dei mosaici colturali
- Paesaggio delle colture arboree
- Paesaggio del vigneto
- Paesaggio dell'agrumeto
- Paesaggio del ficodindieto; consociazione ficodindia olivo
- Paesaggio del pistacchieto
- Paesaggio del nocciolo
- Paesaggio delle colture in serra
- Sistema Naturale-Sottosistema biotico**
- Componente Vegetazionale**
- Bosco
- Pascolo, macchia e rupestre-Pascolo, macchia e rupestre
- Vegetazione ripariale
- Sistema Antropico-Sottosistema Insediativo**
- Componente storico-culturale**
- Beni isolati ( Caratterizzazione per Classe)
- A1
- A2
- A3
- B1
- ▲ B2
- ✚ B3
- C1
- D1
- D10
- ▲ D2
- ★ D3
- ★ D4
- ◆ D5
- D8
- D9
- E2
- ▲ E4
- E5
- E6
- E7
- beni archeologici art10
- centri e nuclei storici
- Componente del paesaggio percettivo**
- tratti panoramici

(Fonte: Sistema Informativo Territoriale Regionale - Regione Sicilia)



			ACOSSET SPA Viale Mario Rapisardi, 164 - 95123, Catania Tel 095360133 Fax 095356032 PEC: acosset@pec.it Sito: www.acosset.com P.IVA 00132380874		
<b>Lavori di posa condotta idrica per il collegamento del Pozzo denominato "Rosella" agli Impianti Acoset Spa</b>					
<b>STUDIO PRELIMINARE AMBIENTALE per la VALUTAZIONE DI ASSOGGETTABILITA' A VIA</b>					
<b>Carta della struttura del paesaggio</b>					
<b>Il Responsabile Unico del Procedimento</b>  Ing. R.Savarese		<b>Coordinatore della Sicurezza in fase di Progettazione ed Esecuzione</b>  Ing. B.Santangelo		<b>Tavola 16.2</b>	
<b>I Progettisti</b>  Ing. F.Arcidiacono    Ing. P.Cutore    Ing. A.Pagano			<b>Scala</b>  1:5000		
<b>Supporto alla Progettazione</b>  Ing. N. Dell'Orto    Ing. S.A. Di Gregorio    Dott. G. Sapienza    Ing. A. Torre    Ing. A.Torrisi					
<b>Supporto al RUP</b>  Ing. F.G.A. Vagliasindi		<b>Il Direttore Tecnico</b>  Ing. E.Greco		<b>Il Direttore Generale</b>  G. Rizzo	
<b>Il Presidente</b>  P.A. D. Di Gloria					