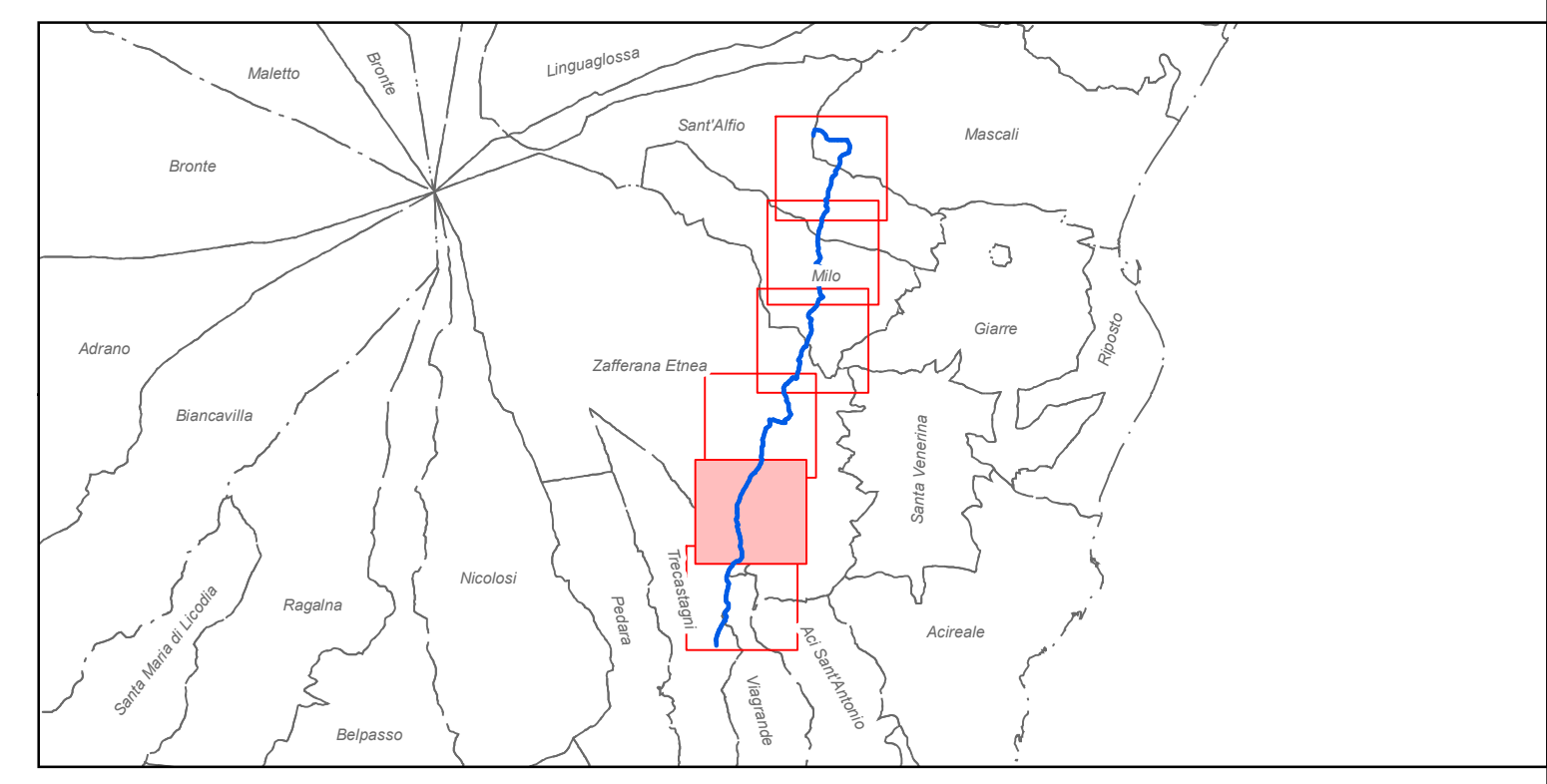


Legenda

- Condotta di progetto
- Sistema Naturale-Sottosistema Abiotico**
- Componente Geomorfológica**
- conetti vulcanici
- Componente Geologica**
- ▲ geositi
- Componente Idrogeologica**
- Torrenti
- Sistema Antropico-Sottosistema agricolo forestale**
- Componente Paesaggio agrario**
- Paesaggio delle colture erbacee
- Paesaggio dei mosaici colturali
- Paesaggio delle colture arboree
- Paesaggio del vigneto
- Paesaggio dell'agrumeto
- Paesaggio del ficodindieto; consociazione ficodindia olivo
- Paesaggio del pistachieto
- Paesaggio del nocciolo
- Paesaggio delle colture in serra
- Sistema Naturale-Sottosistema biotico**
- Componente Vegetazionale**
- Bosco
- Pascolo, macchia e rupestre-Pascolo, macchia e rupestre
- Vegetazione ripariale
- Sistema Antropico-Sottosistema Insediativo**
- Componente storico-culturale**
- Beni isolati (Caratterizzazione per Classe)
- A1
- A2
- A3
- B1
- B2
- B3
- C1
- D1
- D10
- D2
- D3
- D4
- D5
- D8
- D9
- E2
- E4
- E5
- E6
- E7
- beni archeologici art10
- centri e nuclei storici
- Componente del paesaggio percettivo**
- tratti panoramici

(Fonte: Sistema Informativo Territoriale Regionale - Regione Sicilia)



<p>ACOSSET SPA Viale Mario Rapisardi, 164 - 95123, Catania Tel 095360133 Fax 095356032 PEC: acosset@pec.it Sito: www.acosset.com P.IVA 00132380874</p>		
Lavori di posa condotta idrica per il collegamento del Pozzo denominato "Rosella" agli Impianti Acoset Spa		
STUDIO PRELIMINARE AMBIENTALE per la VALUTAZIONE DI ASSOGGETTABILITA' A VIA		
Carta della struttura del paesaggio		
Il Responsabile Unico del Procedimento Ing. R.Savarese	Coordinatore della Sicurezza in fase di Progettazione ed Esecuzione Ing. B.Santangelo	Tavola 16.5
I Progettisti Ing. F.Arcidiacono Ing. P.Cutore Ing. A.Pagano		Scala 1:5000
Supporto alla Progettazione Ing. N. Dell'Orto Ing. S.A. Di Gregorio Dott. G. Sapienza Ing. A. Torre Ing. A.Torrisi		
Supporto al RUP Ing. F.G.A. Vagliasindi	Il Direttore Tecnico Ing. E.Greco	Il Direttore Generale G. Rizzo
		Il Presidente P.A. D. Di Gloria