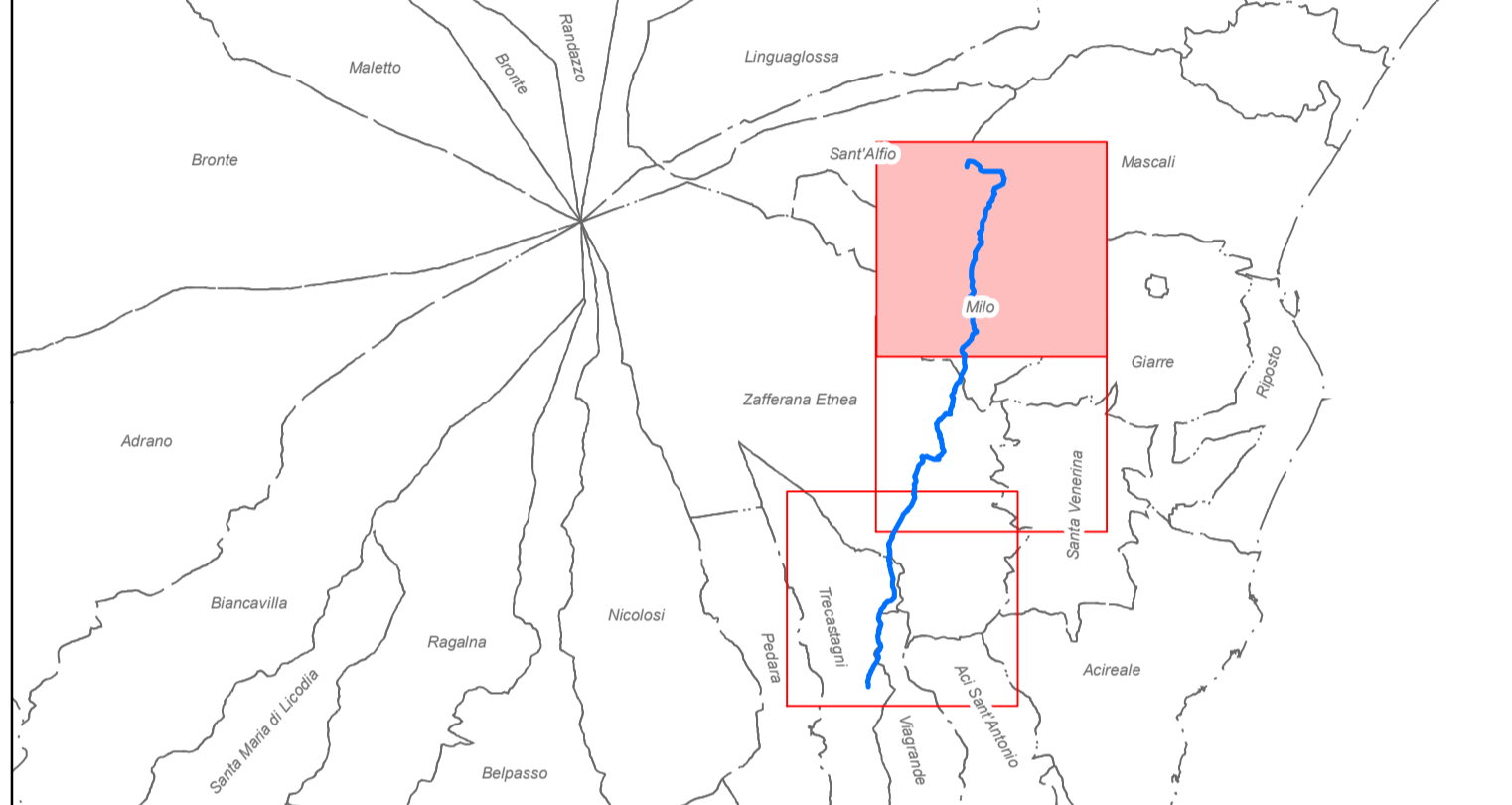


# Legenda

- Pozzi
- Condotta di progetto
- Vincolo Idrogeologico (Fonte: Sistema Informativo Forestale Regione Sicilia)
- PAI - Siti di Attenzione Idraulica (Fonte: Sistema Informativo Territoriale Regionale - Regione Sicilia)
- PAI - Geomorfologia Dissesti (Fonte: Sistema Informativo Territoriale Regionale - Regione Sicilia)
- PAI - Rischio Frana** (Fonte: Sistema Informativo Territoriale Regionale - Regione Sicilia)
  - 1
  - 2
  - 3
  - 4
- PAI - Rischio Idraulico** (Fonte: Sistema Informativo Territoriale Regionale - Regione Sicilia)
  - R1
  - R2
  - R3
  - R4
- Attraversamento torrente
- Limiti Amministrativi



ACOSSET SPA Viale Mario Rapisardi, 164 - 95123, Catania Tel 095360133 Fax 095356032 PEC: acoset@pec.it Sito: www.acoset.com P.IVA 00132380874		
<b>Lavori di posa condotta idrica per il collegamento del Pozzo denominato "Rosella" agli Impianti Acoset Spa</b>		
<b>STUDIO PRELIMINARE AMBIENTALE per la VALUTAZIONE DI ASSOGETTABILITA' A VIA</b>		
<b>Carta dei Vincoli - Idrogeologico</b>		
<b>Il Responsabile Unico del Procedimento</b> Ing. R.Savarese	<b>Coordinatore della Sicurezza in fase di Progettazione ed Esecuzione</b> Ing. B.Santangelo	<b>Tavola 2.1.1</b>
<b>I Progettisti</b> Ing. F.Arcidiacono    Ing. P.Cutore    Ing. A.Pagano		<b>Scala</b> 1:10000
<b>Supporto alla Progettazione</b> Ing. N. Dell'Orto    Ing. S.A. Di Gregorio    Dott. G. Sapienza    Ing. A. Torre    Ing. A.Torrisi		<b>Data</b>
<b>Supporto al RUP</b> Ing. F.G.A. Vagliasindi	<b>Il Direttore Tecnico</b> Ing. E.Greco	<b>Il Direttore Generale</b> G. Rizzo
<b>Il Presidente</b> P.A. D. Di Gloria		