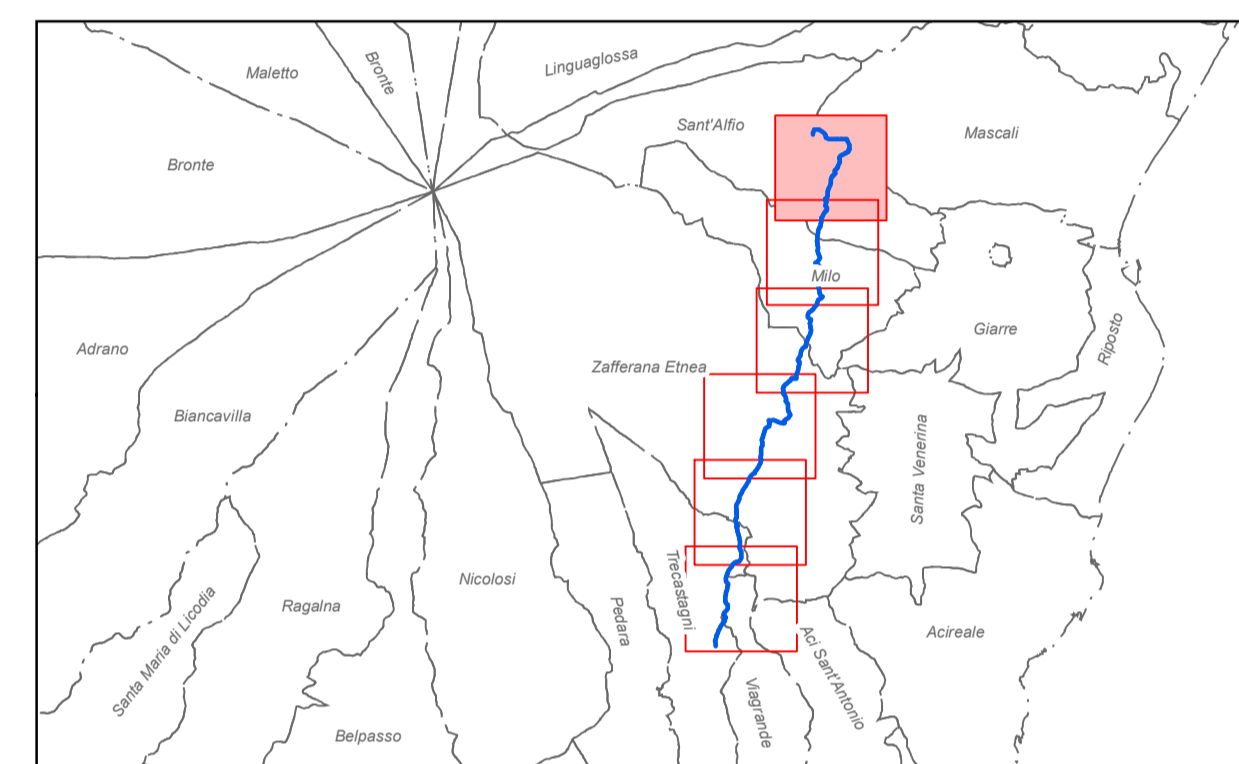


Legenda

- Attraversamenti
- Pozzi
- paesaggi locali (Fonte: Sistema Informativo Territoriale Regionale - Regione Sicilia)
- Vincoli Archeologici art.10 D.lgs. 42/04
- vulcano - art.142, lett. l, D.lgs.42/04
- aree di interesse archeologico - art.142, lett. m, D.lgs.42/04
- montagne sopra 1200 metri - art.142, lett. d, D.lgs. 42/04
- aree riserve regionali - art.142, lett. f, D.lgs.42/04
- aree costa 300m.- art.142, lett.a, D.lgs. 42/04
- aree laghi 300m.- art.142, lett. b, D.lgs. 42/04
- aree fiumi 150m.- art.142, lett. c, D.lgs.42/04
- aree boscate - art.142, lett. g, D.lgs.42/04
- aree tutelate - art.136, D.lgs.42/04
- aree tutelate - art.134, lett. c, D.lgs. 42/04
- Condotta di progetto
- Limiti Amministrativi



ACOSSET SPA
 Viale Mario Rapisardi, 164 - 95123, Catania
 Tel. 095360133 Fax 095356032
 PEC: acosset@pec.it Sito: www.acosset.com
 P.IVA 00132380874

Lavori di posa condotta idrica per il collegamento del Pozzo denominato "Rosella" agli Impianti Acoset Spa

**STUDIO PRELIMINARE AMBIENTALE
 per la
 VALUTAZIONE DI ASSOGGETTABILITA' A VIA**

Carta dei Vincoli - Beni Paesaggistici

Il Responsabile Unico del Procedimento Ing. R.Savarese	Coordinatore della Sicurezza in fase di Progettazione ed Esecuzione Ing. B.Santangelo	Tavola 2.2.1
I Progettisti Ing. F.Arcidiacono Ing. P.Cutore Ing. A.Pagano		Scala 1:5000
Supporto alla Progettazione Ing. N. Dell'Orto Ing. S.A. Di Gregorio Dott. G. Sapienza Ing. A. Torre Ing. A.Torrisi		Data
Supporto al RUP Ing. F.G.A. Vagliasindi	Il Direttore Tecnico Ing. E.Greco	Il Direttore Generale G. Rizzo
		Il Presidente P.A. D. Di Gloria