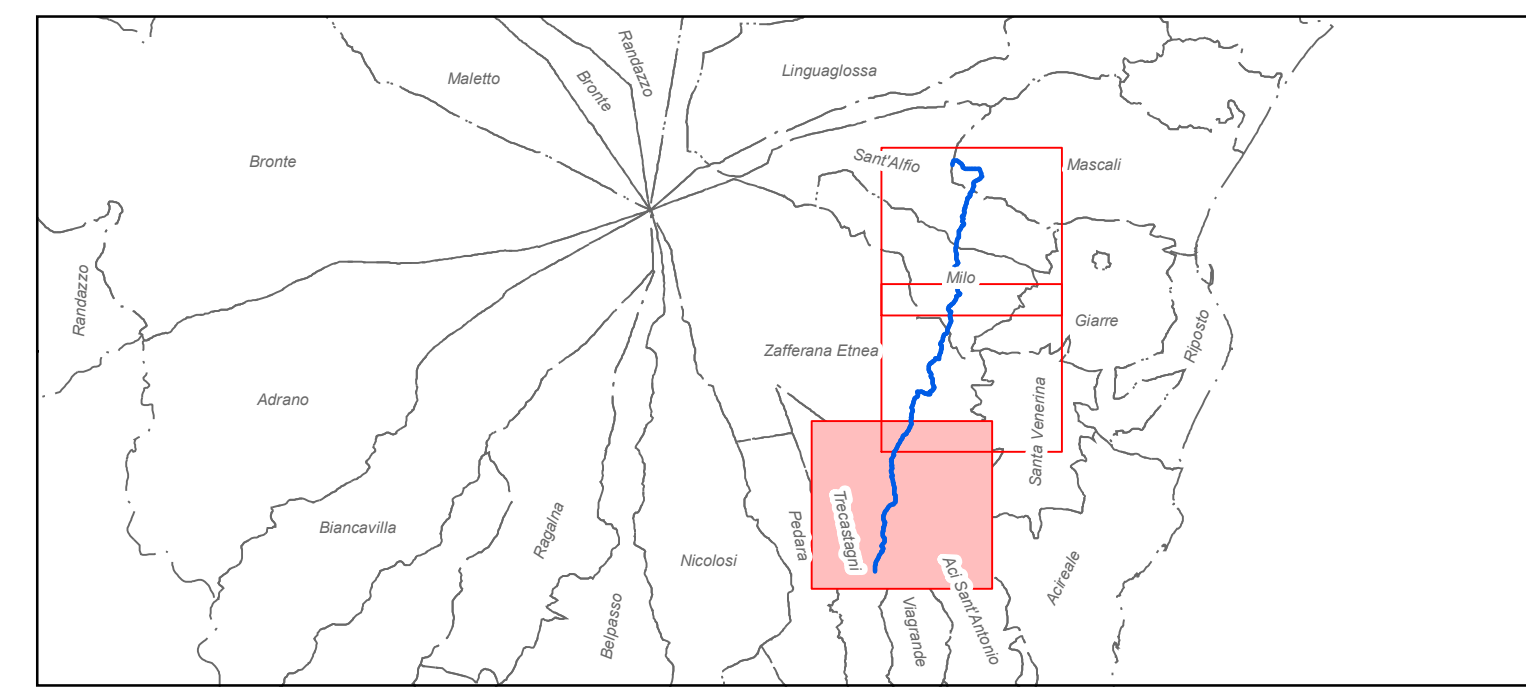


Legenda

- Attraversamenti torrenti
 - Pozzi
 - Condotta di progetto
 - Limiti Amministrativi
 - ZSC - Zone Speciale Conservazione
 - SIC - Siti Importanza Comunitaria
 - ZPS - Zone Protette Speciali
- (Fonte: Sistema Informativo Territoriale Regionale - Regione Sicilia)





ACOSSET
Cooperativa di lavoro fondata nel 1971

ACOSSET SPA
Viale Mario Rapisardi, 164 - 95123, Catania
Tel 095360133 Fax 095356032
PEC: acosset@pec.it Sito: www.acosset.com
P.IVA 00132380874

Lavori di posa condotta idrica per il collegamento del Pozzo denominato "Rosella" agli Impianti Acoset Spa

**STUDIO PRELIMINARE AMBIENTALE
per la
VALUTAZIONE DI ASSOGGETTABILITA' A VIA**

Carta delle aree protette - Zone SIC , ZPS e ZSC

Il Responsabile Unico del Procedimento Ing. R. Savarese	Coordinatore della Sicurezza in fase di Progettazione ed Esecuzione Ing. B. Santangelo	Tavola 4.1.3
I Progettisti Ing. F. Arcidiacono Ing. P. Cutore Ing. A. Pagano		Scala 1:10000
Supporto alla Progettazione Ing. N. Dell'Orto Ing. S.A. Di Gregorio Dott. G. Sapienza Ing. A. Torre Ing. A. Torrisi		Data
Supporto al RUP Ing. F.G.A. Vagliasindi	Il Direttore Tecnico Ing. E. Greco	Il Direttore Generale G. Rizzo
		Il Presidente P.A. D. Di Gloria