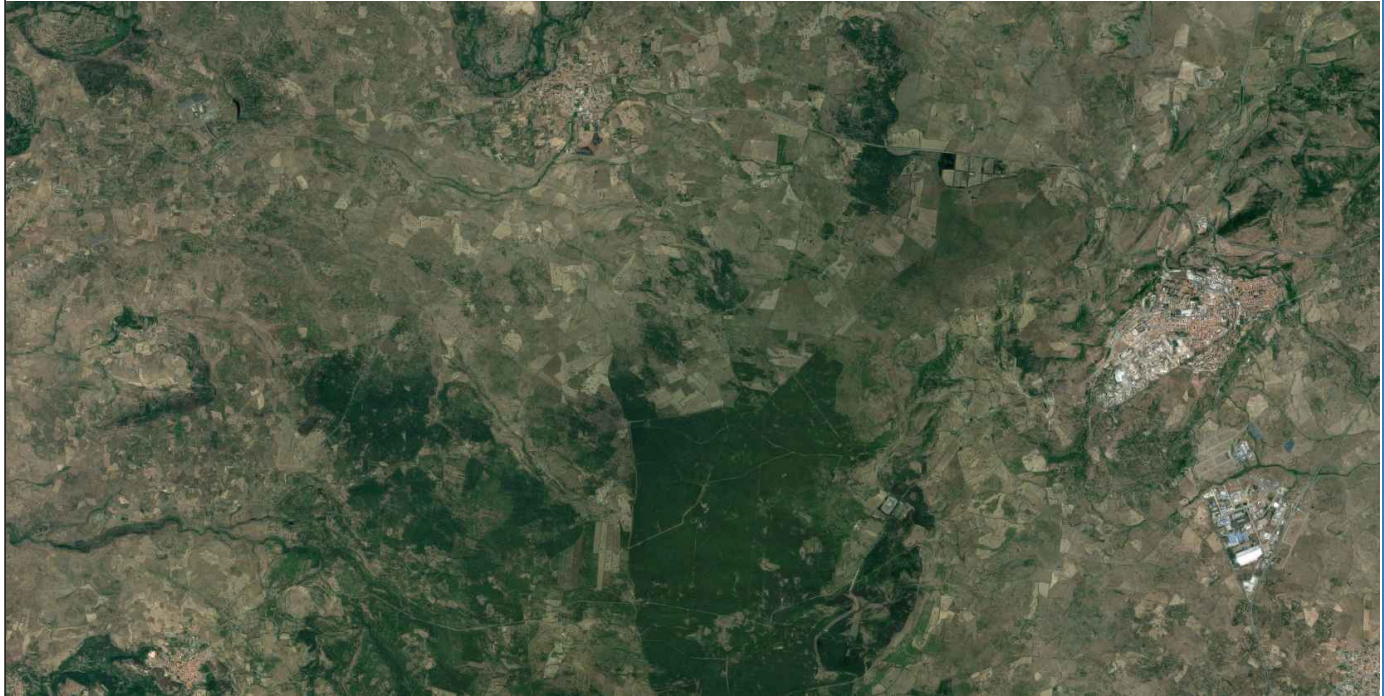


## SANT'ANTIOCO - MANUTENZIONE STRAORDINARIA CONDOTTA ADDUTTRICE PER MACOMER



### PROGETTO ESECUTIVO

**MANDATARIA:** Co.Ri.P. Srl



Ing. Fabio Colletti  
Ing. Michele Ricci

RESPONSABILE UNICO DEL PROCEDIMENTO: Ing. DAVIDE DEIDDA

e-mail: ingegneria@coripsrl.it

**MANDANTI:**



**CESECO INTERNATIONAL S.r.l.**

Ing. Adriano de Vito  
Ing. Francesco Mostardi

e-mail: ceseco@ceseco-int.it



**SERV.IN Ingegneria S.r.l.**

Ing. Piero Trombino  
Ing. Franco Cocco

e-mail: servin.srl@pec.it



**COSIN S.r.l.**

Ing. Giuseppe Delitalia

e-mail: info@cosin.it



**Ydros Ing. Studio Associato**

Ing. Giovanni Pezzucchi

e-mail: ydros@ydros.it



**Anthus s.n.c.**

Dott.ssa Carla Zucca

e-mail: anthus@anthus.info

**Dott. Geol. Gianfranco Piras**

e-mail: sgapiras@gmail.com

**Dott. Archeol. Danila Artizzu**

e-mail: artizzu@gmail.com

CODICE ELABORATO:

e.26\_CORIP CM E 001 R1

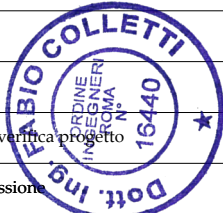
NOME ELABORATO:

COMPUTO METRICO ESTIMATIVO

SCALA:

-

REV.	DESCRIZIONE	DATA	REDATTO	VERIFICATO	APPROVATO
D					
C					
B	Per verifica progetto	Mag/2019	Ing. A. de Vito	Ing. A. de Vito	Ing. F. Colletti
A	Emissione	27/02/2019	Ing. A. de Vito	Ing. A. de Vito	Ing. F. Colletti



*Handwritten signatures and initials in blue ink over the table.*

# COMPUTO METRICO

**OGGETTO:** "SANT'ANTIOCO – MANUTENZIONE STRAORDINARIA CONDOTTA  
ADDUTTRICE PER MACOMER"  
Condotta Crasta Lada - Succorronis: LOTTO 1 (REV 01)  
Progetto Esecutivo

**COMMITTENTE:** ABBANOA Spa

Data, 24/05/2019

**IL TECNICO**

Num.Ord. TARIFFA	DESIGNAZIONE DEI LAVORI	DIMENSIONI				Quantità	IMPORTI	
		par.ug.	lung.	larg.	H/peso		unitario	TOTALE
	<b>R I P O R T O</b>							
	<b><u>LAVORI A CORPO</u></b>							
	<b>IMPIANTO DI SOLLEVAMENTO DI SANT'ANTIOCO (SpCat 1) I.S. Sant'Antioco: apparecchiature (Cat 1)</b>							
1 PF.0001.000 2.0028 12/03/2019	SCAVO A SEZIONE RISTRETTA E OBBIGATA in linea per la posa di reti idriche-fognarie di qualsiasi tipo o per cavidotti di reti elettriche e telefoniche, eseguito con qualsiasi mezzo ... trasporto in terreno di qualsiasi natura, sia sciolto che compatto, anche misto a pietre, escluso le rocce tenere e dure Scavo per pozzetto antiarieie		2,50	2,500	1,500	9,38		
	SOMMANO metri cubi					9,38	17,52	164,34
2 PF.0003.001 5.0007 12/03/2019	POZZETTO PREFABBRICATO in calcestruzzo vibrocompresso SERIE NORMALE, completo di piastra di base e di copertina carrabile per traffico leggero in cemento armato, ma senza sifone, d ... ella piastra di base e delle pareti verticali 8/10 cm, dimensioni della copertina 120x120xHmin=10 cm ARMATA (assimilato) Pozzetto valvola antiarieie					1,00		
	SOMMANO cadauno					1,00	728,12	728,12
3 PF.0001.000 2.0041 12/03/2019	RINTERRO DI CAVI A SEZIONE RISTRETTA E OBBIGATA risultanti dopo l'esecuzione dei manufatti di reti idriche-fognarie e di cavidotti di linee elettriche-telefoniche, eseguito con ma ... o, valutato per la sezione teorica, con l'impiego di materiali provenienti dagli scavi eseguiti nell'ambito del cantiere Vedi voce n° 1 [metri cubi 9.38] <b>A detrarre volume pozzetto</b>		2,00	2,000	1,500	9,38 -6,00		
	Sommano positivi metri cubi <b>Sommano negativi metri cubi</b>					9,38 -6,00		
	SOMMANO metri cubi					3,38	8,62	29,14
4 PF.0003.000 4.0007 12/03/2019	TUBO IN ACCIAIO SALDATO Fe 360, zincato a caldo all'esterno (conforme alla Norma UNI 5256/87) e con primer bituminoso per liquidi potabili all'interno (conforme alle norme sanitari ... . Valutato per la lunghezza effettiva misurata in opera e per i seguenti diametri e spessori: DN 150 mm, spessore 4,0 mm Tubazione per pozzetto antiarieie DN150		4,00			4,00		
	SOMMANO metri					4,00	126,94	507,76
5 NP1.01 13/04/2018	Fornitura, posa in opera e installazione e collaudo di funzionamento di apparecchiature elettromeccaniche per impianto di sollevamento di Sant'Antioco costituite da: n.2+ 1R pompe c ... cono quanto indicato in dettaglio nel Disciplinare ed Elab. ESR023: Imp. sollevamento S.Antioco (Elab. EST009). A CORPO					1,00		
	SOMMANO cadauno					1,00	193'503,45	193'503,45
6 NP1.09 17/04/2019	Fornitura e messa in opera di PEZZO SPECIALE e/o elemto in IN ACCIAIO AL CARBONIO 5L-5LX STD (ANSI B36.10), ZINCATO A CALDO (EN ISO 1461), e con verniciatura esterna poliuretani ... ue mani da 200 micron, come da descrizione di progetto, compreso il trasporto carico e scarico e installazione in opera SALA POMPE Dn150/4.0 Flange DN150 PN25	2,00	4,00		16,300 18,000	65,20 36,00		
	<b>A R I P O R T A R E</b>					101,20		194'932,81

Num.Ord. TARIFFA	DESIGNAZIONE DEI LAVORI	DIMENSIONI				Quantità	IMPORTI	
		par.ug.	lung.	larg.	H/peso		unitario	TOTALE
	<b>R I P O R T O</b>					101,20		194'932,81
	POZZETTO ANTIARIETE Flange DN150 PN25 Profilato HEA100 Lamiera di copertura Ferri scaletta	2,00	2,00		16,300 16,700 7850,000 2,500	32,60 33,40 78,50 8,75		
	SOMMANO kg					254,45	9,46	2'407,10
7 PF.0003.000 6.0006 12/03/2019	SARACINESCA A CORPO OVALE O PIATTO per pressioni d'esercizio sino a PN 25 con corpo e cappello e cuneo in ghisa sferoidale GS 500/7; cuneo rivestito in gomma NPR atossica, antinvec ... trasporto a pie' d'opera, lo scarico e la posa in opera; per i seguenti diametri DN 150 mm, PFA sino al 25 (assimilato) Sala pompe Pozzetto antiariete					1,00 1,00		
	SOMMANO cadauno					2,00	750,53	1'501,06
8 NP3.01b 13/03/2019	Fornitura trasporto e posa in opera di valvola di controllo pressione differenziale, con le seguenti caratteristiche: corpo a globo a flusso avviato, ; fusione standard in ghisa sf ... N16-25-40, a richiesta ANSI 150-300, come da Disciplinare ESR024 DN 150 PN 25 con funzione consenso pompe: Sant'Antioco					1,00		
	SOMMANO cadauno					1,00	3'216,45	3'216,45
9 NP1.10 18/04/2019	Fornitura, trasporto, installazione e collaudo di funzionamento di apparecchiature elettroniche, collegamenti elettrici e lamiere e profilati metallici per la realizzazione di una ... (forata), compreso il collegamento all'impianto di TLC, come da Disciplinare di Elab. ESR024 e disegno di Elab. EST009.					1,00		
	SOMMANO cadauno					1,00	9'436,03	9'436,03
	<b>I.S. Sant'Antioco: impianto elettrico (Cat 2)</b>							
10 NP.E010 22/02/2019	Cavo unipolare RG7H1M1 rigido isolato con gomma etilenpropilenica, tensione d'esercizio 12 - 20 Kv, compact 105 °C: sezione 50 mm²					72,00		
	SOMMANO m					72,00	11,72	843,84
11 PF.0009.000 6.0035 20/02/2019	FORNITURA E POSA IN OPERA Cavo unipolare FG16R16 0,6/1kV per energiaisolato in gomma etilenpropilenica ad alto modulo di qualità G16, sotto guaina di PVC, con particolari caratter ... aria libera, in tubo o canaletta o sistemi simili. Ammessa anche la posa interrata. (rif. CEI 20-67) Sezione 1x240 mmq da trafo *(par.ug.=2*6*15)	180,00				180,00		
	SOMMANO metri					180,00	52,40	9'432,00
12 PF.0009.000 6.0034 20/02/2019	FORNITURA E POSA IN OPERA Cavo unipolare FG16R16 0,6/1kV per energiaisolato in gomma etilenpropilenica ad alto modulo di qualità G16, sotto guaina di PVC, con particolari caratter ... aria libera, in tubo o canaletta o sistemi simili. Ammessa anche la posa interrata. (rif. CEI 20-67) Sezione 1x185 mmq da QGBT *(par.ug.=3*3*10)	90,00				90,00		
	SOMMANO metri					90,00	41,09	3'698,10
	<b>A R I P O R T A R E</b>							225'467,39

Num.Ord. TARIFFA	DESIGNAZIONE DEI LAVORI	DIMENSIONI				Quantità	IMPORTI	
		par.ug.	lung.	larg.	H/peso		unitario	TOTALE
	<b>R I P O R T O</b>							225'467,39
13 PF.0009.000 6.0031 20/02/2019	FORNITURA E POSA IN OPERA Cavo unipolare FG16R16 0,6/1kV per energia isolato in gomma etilenpropilenica ad alto modulo di qualità G16, sotto guaina di PVC, con particolari caratter... aria libera, in tubo o canaletta o sistemi similari. Ammessa anche la posa interrata. (rif. CEI 20-67) Sezione 1x95 mmq da QGBT *(par.ug.=3*2*10) Alimentazione pompe	60,00				60,00 50,00		
	SOMMANO metri					110,00	22,00	2'420,00
14 PR.0042.003 8.0013 20/02/2019	Cavo multipolare per energia FG16OR16 0,6/1kV isolato in gomma etilenpropilenica ad alto modulo di qualità G16, sotto guaina di PVC, con particolari caratteristiche di reazione al ... o canaletta o sistemi similari. Ammessa anche la posa interrata. (rif. CEI 20-67) Sezione 3x6 mmq. Fornito a pie dopera. da QGBT (+maggiorazione per posa)	20,00	1,48			29,60		
	SOMMANO metri					29,60	4,96	146,82
15 PR.0042.003 8.0044 20/02/2019	Cavo multipolare per energia FG16OR16 0,6/1kV isolato in gomma etilenpropilenica ad alto modulo di qualità G16, sotto guaina di PVC, con particolari caratteristiche di reazione al ... canaletta o sistemi similari. Ammessa anche la posa interrata. (rif. CEI 20-67) Sezione 5x10 mmq. Fornito a pie dopera. da QGBT (+maggiorazione per posa)	20,00	1,48			29,60		
	SOMMANO metri					29,60	13,77	407,59
16 PR.0042.003 8.0042 20/02/2019	Cavo multipolare per energia FG16OR16 0,6/1kV isolato in gomma etilenpropilenica ad alto modulo di qualità G16, sotto guaina di PVC, con particolari caratteristiche di reazione al ... o canaletta o sistemi similari. Ammessa anche la posa interrata. (rif. CEI 20-67) Sezione 5x4 mmq. Fornito a pie dopera. da QGBT (+maggiorazione per posa)	15,00	1,48			22,20		
	SOMMANO metri					22,20	5,57	123,65
17 PR.0042.003 8.0011 20/02/2019	Cavo multipolare per energia FG16OR16 0,6/1kV isolato in gomma etilenpropilenica ad alto modulo di qualità G16, sotto guaina di PVC, con particolari caratteristiche di reazione al ... canaletta o sistemi similari. Ammessa anche la posa interrata. (rif. CEI 20-67) Sezione 3x2,5 mmq. Fornito a pie dopera. da QGBT (+maggiorazione per posa)	40,00	1,48			59,20		
	SOMMANO metri					59,20	2,48	146,82
18 PR.0042.002 0.0010 20/02/2019	CONDUTTORE UNIPOLARE DI RAME tipo FG7H1R 0,6/1 KV schermato con treccia di fili di rame rosso, sezione 1X185,0 mmq. Fornito a pie dopera. Alimentazione pompe (+maggiorazione per posa) * (par.ug.=3*50)	150,00	1,48			222,00		
	SOMMANO metri					222,00	75,81	16'829,82
19 NP.E003 20/02/2019	Fornitura e posa in opera dispositivo di sezionamento locale. In cassetta isolante IP65, tre poli, 250A.					3,00		
	SOMMANO N					3,00	289,22	867,66
20 PR.0042.003	Cavo multipolare per energia FG16OR16 0,6/1kV isolato in gomma etilenpropilenica ad alto modulo di qualità G16,							
	<b>A R I P O R T A R E</b>							246'409,75

Num.Ord. TARIFFA	DESIGNAZIONE DEI LAVORI	DIMENSIONI				Quantità	IMPORTI	
		par.ug.	lung.	larg.	H/peso		unitario	TOTALE
	<b>R I P O R T O</b>							246'409,75
8.0025 20/02/2019	sotto guaina di PVC, con particolari caratteristiche di reazione al ... naletta o sistemi similari. Ammessa anche la posa interrata. (rif. CEI 20-67) Sezione 4x1,5 mmq. Fornito a pie' d'opera. Comandi pompe					50,00		
	SOMMANO metri					50,00	2,16	108,00
21 NP.E004 20/02/2019	Fornitura e posa in opera di pulsantiera di comando per pompa, in contenitore isolante IP65. Con pulsante NA per comandi marcia e pulsante NC per comando arresto.					3,00		
	SOMMANO N					3,00	150,23	450,69
22 PR.0042.002 1.0054 20/02/2019	CONDUTTORE MULTIPOLARE DI RAME tipo FG7H1R 0,6/1 KV schermato con treccia di filidi rame rosso, sezione 24X1,5 mmq. Fornito a pie' d'opera. Segnali al TLC					80,00		
	SOMMANO metri					80,00	22,55	1'804,00
23 NP.E006 20/02/2019	Fornitura e posa in opera di canalizzazione in acciaio zincato sendzmir, forata, con coperchio. Compresi accessori per il sostegno e pezzi speciali quali curve, derivazioni, riduzioni, ecc. Dimensioni 200 x 75 mm.					15,00		
	SOMMANO m					15,00	99,55	1'493,25
24 NP.E007 20/02/2019	Fornitura e posa in opera di canalizzazione in acciaio zincato sendzmir, forata, con coperchio. Compresi accessori per il sostegno e pezzi speciali quali curve, derivazioni, riduzioni, ecc. Dimensioni 300 x 75 mm.					50,00		
	SOMMANO m					50,00	99,55	4'977,50
25 NP.E008 20/02/2019	Fornitura e posa in opera di canalizzazione in acciaio zincato sendzmir, forata, con coperchio. Compresi accessori per il sostegno e pezzi speciali quali curve, derivazioni, riduzioni, ecc. Dimensioni 400 x 75 mm.					15,00		
	SOMMANO m					15,00	99,55	1'493,25
26 PF.0009.000 1.0014 20/02/2019	FORNITURA E POSA IN OPERA DI Tubo isolante rigido di PVC autoestingente serie pesante, per impianti elettrici a vista o incassati, dato in opera per impianti a vista, compresi tagli e sfridi e collari per il fissaggio alla muratura. D esterno 25 mm					120,00		
	SOMMANO metri					120,00	11,11	1'333,20
27 PF.0009.000 1.0015 20/02/2019	FORNITURA E POSA IN OPERA DI Tubo isolante rigido di PVC autoestingente serie pesante, per impianti elettrici a vista o incassati, dato in opera per impianti a vista, compresi tagli e sfridi e collari per il fissaggio alla muratura. D esterno 32 mm.					20,00		
	SOMMANO metri					20,00	13,77	275,40
28 PF.0009.000 1.0110	FORNITURA E POSA IN OPERA DI Scatole stagne di derivazione complete di coperchio in PVC isolante autoestingente e non propagatore di fiamma, per							
	<b>A R I P O R T A R E</b>							258'345,04

Num.Ord. TARIFFA	DESIGNAZIONE DEI LAVORI	DIMENSIONI				Quantità	IMPORTI	
		par.ug.	lung.	larg.	H/peso		unitario	TOTALE
	<b>R I P O R T O</b>							258'345,04
20/02/2019	connessioni di linee elettriche e di protezione apparecchiature dimensioni 154x130x69 mm. data in opera, escluse opere murarie.					10,00		
	SOMMANO cadauno					10,00	7,02	70,20
29 PF.0009.000 1.0113 20/02/2019	FORNITURA E POSA IN OPERA DI Scatole stagne di derivazione complete di coperchio in PVC isolante autoestinguente e non propagatore di fiamma, per connessioni di linee elettriche e di protezione apparecchiature dimensioni 387x154x69 mm. data in opera, escluse opere murarie.					3,00		
	SOMMANO cadauno					3,00	16,76	50,28
30 NP.E001 20/02/2019	Fornitura e posa in opera di trasformatore MT/BT con isolamento in resina. 15/0,4kV. Completo di sensori di temperatura e centralina temometrica. Della potenza di 630kVA. Compresi tutti gli accessori, escluso il box di contenimento.					2,00		
	SOMMANO N					2,00	16'702,91	33'405,82
31 NP.E002 20/02/2019	Fornitura e posa in opera Quadro generale bassa tensione QGBT, come da schema elettrico.					1,00		
	SOMMANO N					1,00	31'874,49	31'874,49
32 NP.E009 20/02/2019	Fornitura e posa in opera di UPS, ingresso/uscita 230Vac monofase. Tecnologia Line interactive, forma d'onda di uscita sinusoidale. Potenza 500W, 750Va. Autonomia 15' al 50% del carico massimo. Compresi accessori. A servizio del TLC					1,00		
	SOMMANO N					1,00	475,84	475,84
33 PF.0009.000 5.0004 20/02/2019	FORNITURA E POSA IN OPERA DI CORDA DI RAME NUDA sezione 50 mmq. Dato in opera esclusi gli oneri relativi allo scavo, alla formazione del letto di posa, rinfianchi ed al rinterro del cavo.					20,00		
	SOMMANO metri					20,00	10,99	219,80
34 PF.0009.000 6.0014 20/02/2019	FORNITURA E POSA IN OPERA Cavo per energia FS17 450/750 V isolato in PVC di qualità S17, con particolari caratteristiche di reazione al fuoco e rispondente al Regolamento Prodotti ... allazione fissa e protetta in apparecchi di illuminazione ed apparecchiature di interruzione e comando. Sezione 1x50 mmq					20,00		
	SOMMANO metri					20,00	10,52	210,40
35 PF.0013.000 5.0044 20/02/2019	PREPARAZIONE DI SUPERFICI IN ALLUMINIO, LEGHE LEGGERE O IN FERRO ZINCATO DA PITTURARE, CON L'APPLICAZIONE DI UN PRIMER BICOMPONENTE ANCORANTE, colore giallo, dato in opera su superfici già predisposte, compreso lo sfrido e l'onere per l'uso di cavalletti o di scale Struttura metallica protezione trasformatori					40,00		
	SOMMANO metri quadri					40,00	10,43	417,20
	<b>A R I P O R T A R E</b>							325'069,07

Num.Ord. TARIFFA	DESIGNAZIONE DEI LAVORI	DIMENSIONI				Quantità	IMPORTI	
		par.ug.	lung.	larg.	H/peso		unitario	TOTALE
	<b>R I P O R T O</b>							325'069,07
36 NP.E005 20/02/2019	Fornitura e posa in opera di elemento dispersore in piastra di acciaio zincato, dimensioni 500 x 750 x 500 mm.					2,00		
	SOMMANO N					2,00	629,58	1'259,16
37 PF.0013.000 5.0051 20/02/2019	Fondo antiruggine a solvente, a rapida essiccazione, monocomponente, a base di resine alchidiche corto olio e fosfato di zinco, da impiegare come primer per superfici di ferro o acc ... cron film secco). Applicazione a spruzzo airless, rullo o pennello. Valutato per kg di vernice effettivamente spruzzata. Struttura metallica protezione trasformatori					5,00		
	SOMMANO kilogrammi					5,00	32,41	162,05
38 PF.0013.000 5.0045 20/02/2019	PITTURA DI OPERE IN FERRO ESEGUITA CON DUE MANI DI SMALTO SINTETICO BRILLANTE, a rapida essiccazione, per esterni, in colori chiari correnti di cartella, dato in opera su superfici ... evio preparazione del fondo con una mano di antiruggine, compreso lo sfrido e l'onere per l'uso di cavalletti o di scale Struttura metallica protezione trasformatori					40,00		
	SOMMANO metri quadri					40,00	26,57	1'062,80
39 NP.E011 20/02/2019	Spostamento del quadro elettrico esistente dei servizi di cabina, compreso l'UPS. Oneri per lo spostamento di detto quadro come indicato sugli elaborai grafici. Compresi tutti gli accessi necessari, compreso il rpolungamento di cavi e tubazioni.					1,00		
	SOMMANO m					1,00	628,01	628,01
40 NP.E012 22/02/2019	Oneri per l'analisi dell'olio contenuto nei trasformatori e per l'eventuale smaltimento speciale nel caso contenga PCB. Trasformatori da smaltire					900,00		
	SOMMANO kg					900,00	0,90	810,00
	<b>I.S. Sant'Antioco: opere di edilizia (Cat 3)</b>							
41 PF.0012.002 1.0014 13/04/2018	Revisione completa di intonaci con fenomeni di degrado diffuso riguardanti fino al 30% dell'intera superficie, comprendente l'ispezione, la spicconatura delle zone pericolanti, con ... misurarsi "vuoto per pieno" sulla superficie complessiva fatta eccezione per le aperture di superficie superiore a 4 m2 Edificio impianto di sollevamento Superfici esterne Piano terra (perimetro per altezza) Torretta (perimetro per altezza) Gronda (perimetro per larghezza) Superfici interne Locale pompe (perimetro per altezza) Locale pompe (area soffitto) Torretta (perimetro per altezza) Torretta (area soffitto) Locale ex cabina elettrica (perimetro per altezza) Locale ex cabina elettrica (area soffitto)							
	SOMMANO metri quadri					841,35	36,23	30'482,11
42 PF.0013.000 5.0007	TINTEGGIATURA DI PARETI E SOFFITTI CON DUE MANI DI IDROPITTURA LAVABILE TRASPIRANTE, RESISTENTE ALL'INVECCHIAMENTO, AGLI							
	<b>A R I P O R T A R E</b>							359'473,20



Num.Ord. TARIFFA	DESIGNAZIONE DEI LAVORI	DIMENSIONI				Quantità	IMPORTI	
		par.ug.	lung.	larg.	H/peso		unitario	TOTALE
	<b>R I P O R T O</b>							359'473,20
13/03/2019	AGENTI ATMOSFERICI ED ALLE MUFFE, a base di resine sintetic ... io preparazione del fondo con una mano di fissativo ancorante, compreso lo sfrido e il tiro in alto su superfici esterne Vedi voce n° 41 [metri quadri 841.35]					841,35		
	SOMMANO metri quadri					841,35	13,73	11'551,74
43 PF.0013.000 6.0273 15/03/2019	SERRAMENTO MONOBLOCCO IN PROFILATI ESTRUSI DI ALLUMINIO ANODIZZATO SERIE 62 INTERNATIONAL A GIUNTO APERTO, CON TAGLIO TERMICO, IN ALLUMINIO ELETTROCOLORATO, costituito: da una fine ... inima quadratura compatibile di 2,00 mq; con misurazione esterno telaio. Compresa rimozione dell'esistente. (Assimilato)							
	Finestra 1			2,300	2,000	4,60		
	Finestra 2			1,100	1,600	1,76		
	Finestra 3			1,100	0,600	0,66		
	SOMMANO metri quadri					7,02	774,82	5'439,24
44 PF.0013.000 6.0035 15/03/2019	PORTA BASCULANTE IN LAMIERA D'ACCIAIO ZINCATO STAMPATO, spessore mm 8/10, completa di telaio monoblocco, contrappesi, maniglia fissa e serratura; data in opera compreso il fissaggi ... ertura-chiusura larghezza da 2.00 a 3.60 per altezza da 2.00 a 2.70. Compresa la rimozione dell'esistente. (Assimilato).							
	Portone 1			1,600	3,200	5,12		
	Portone 2			1,600	3,200	5,12		
	Portone 3			1,600	2,200	3,52		
	SOMMANO metri quadri					13,76	242,74	3'340,10
45 PF.0013.000 6.0045 15/03/2019	SERRANDA SCORREVOLE AD ELEMENTI IN LAMIERA D'ACCIAIO ZINCATO, completa di guida superiore, ruote a cuscinetto, angolare inferiore con perno da murare, serratura e maniglia; data in ... pere murarie e la registrazione di apertura- chiusura spessore 10/10 mm. Compresa rimozione dell'esistente (assimilato).							
	Serranda 1			2,300	3,200	7,36		
	Serranda 2			2,300	3,200	7,36		
	SOMMANO metri quadri					14,72	260,52	3'834,85
46 PF.0001.000 2.0044 15/03/2019	TRASPORTO a scarica e/o da cava dei materiali con percorrenza entro i limiti di 20 km compreso il ritorno a vuoto Trasporto dei materiali rimossi							
	SOMMANO metri cubi					5,00		
						5,00	8,06	40,30
47 PF.0001.000 9.0001 15/03/2019	CONFERIMENTO A DISCARICA AUTORIZZATA DI MATERIALE COD. CER. 15 01 06 - Imballaggi in materiali misti Conferimento dei materiali rimossi							
	SOMMANO tonnellate					1,00		
						1,00	360,53	360,53
48 PF.0012.002 1.0014 13/04/2018	Revisione completa di intonaci con fenomeni di degrado diffuso riguardanti fino al 30% dell'intera superficie, comprendente l'ispezione, la spicconatura delle zone pericolanti, con ... misurarsi "vuoto per pieno" sulla superficie complessiva fatta eccezione per le aperture di superficie superiore a 4 m2 intonacatura interno camera di manovra	1,00	260,00			260,00		
	SOMMANO metri quadri					260,00	36,23	9'419,80
	<b>A R I P O R T A R E</b>							393'459,76

Num.Ord. TARIFFA	DESIGNAZIONE DEI LAVORI	DIMENSIONI				Quantità	IMPORTI	
		par.ug.	lung.	larg.	H/peso		unitario	TOTALE
	<b>R I P O R T O</b>							393'459,76
49 PF.0012.002 1.0006 13/04/2018	Risanamento di pareti umide entro o fuori terra mediante l'impiego di cemento speciale a penetrazione osmotica, costituito da cemento normalizzato, sabbia di quarzo di opportuna gr ... la contropinta fino a 9 atm., su supporti in calcestruzzo o intonaci cementizi, con dosaggio di 1,5 kg a m2 di prodotto Vano pompe fondo Vano pompe pareti laterali *(lung.=9+9+5+5)		9,00 28,00	5,000	2,000	45,00 56,00		
	SOMMANO metri quadri					101,00	25,50	2'575,50
50 PF.0012.002 1.0014 16/04/2018	Revisione completa di intonaci con fenomeni di degrado diffuso riguardanti fino al 30% dell'intera superficie, comprendente l'ispezione, la spicconatura delle zone pericolanti, con ... misurarsi "vuoto per pieno" sulla superficie complessiva fatta eccezione per le aperture di superficie superiore a 4 m2 intonacatura interno camera di manovra	1,00	135,00			135,00		
	SOMMANO metri quadri					135,00	36,23	4'891,05
	<b>SERBATOIO CRASTA LADA (SpCat 2) Interventi nel serbatoio di Crasta Lada (Cat 4)</b>							
51 PF.0013.000 4.0061 13/03/2019	RASATURA IN MALTA PREMISCELATA DI SUPERFICI ITERNE, con rasante bianco, a base di gesso modificato con leganti idraulici, cariche inorganiche ed additivi chimici, applicato a mano, ... a dal sottostante piano di appoggio delle pareti, compreso il ponteggio e il tiro in alto su superfici interne verticali Rasatura interna camera valvola/manovra (Perimetro interno per altezza) *(lung.=10,2+5,5) Rasatura interna camera valvola/manovra (setti divisori)	2,00 4,00	15,70 5,50		7,800 7,800	244,92 171,60		
	SOMMANO metri quadri					416,52	16,26	6'772,62
52 PF.0013.000 5.0006 13/03/2019	TINTEGGIATURA DI PARETI E SOFFITTI CON DUE MANI DI IDROPITTURA LAVABILE TRASPIRANTE, RESISTENTE ALL'INVECCHIAMENTO, AGLI AGENTI ATMOSFERICI ED ALLE MUFFE, a base di resine sintetic ... o con una mano di fissativo ancorante, compreso, l'onere del ponteggio, lo sfrido e il tiro in alto su superfici interne Pittura interna Vedi voce n° 51 [metri quadri 416.52]					416,52		
	SOMMANO metri quadri					416,52	11,07	4'610,88
53 PF.0012.000 4.0007 17/04/2019	Demolizione parziale di strutture di fabbricati in legno, murature di pietrame, mattoni pieni, tufo e ferro, eseguita in qualsiasi condizione, altezza e profondità, compresa l'adoz ... le di risulta ad impianto autorizzato e degli oneri relativi. Valutato per il volume effettivo di struttura da demolire. VPP Demolizione tubazioni e apparecchiature esistenti da dismettere DN300 in ghisa *(par.ug.=0,15*0,15*3,14) Demolizione tubazioni e apparecchiature esistenti da dismettere DN200 aeroforo *(par.ug.=0,1*0,1*3,14) Altro Baggioli in CLS in serbatoio	0,07 0,03 6,00	18,00 4,00	0,400	0,200	1,26 0,12 0,50 0,19		
	SOMMANO metri cubi					2,07	232,56	481,40
54 PF.0001.000 2.0044 17/04/2019	TRASPORTO a discarica e/o da cava dei materiali con percorrenza entro i limiti di 20 km compreso il ritorno a vuoto VPP Vedi voce n° 53 [metri cubi 2.07]					2,07		
	<b>A R I P O R T A R E</b>					2,07		412'791,21

Num.Ord. TARIFFA	DESIGNAZIONE DEI LAVORI	DIMENSIONI				Quantità	IMPORTI	
		par.ug.	lung.	larg.	H/peso		unitario	TOTALE
	<b>R I P O R T O</b>					2,07		412'791,21
	SOMMANO metri cubi					2,07	8,06	16,68
55 PF.0001.000 9.0011 17/04/2019	CONFERIMENTO A DISCARICA AUTORIZZATA DI MATERIALE COD. CER. 17 04 05 - Ferro e acciaio	0,15			7,650	1,15		
	SOMMANO tonnellate					1,15	62,88	72,31
56 PF.0001.000 9.0016 17/04/2019	CONFERIMENTO A DISCARICA AUTORIZZATA DI MATERIALE COD. CER. 17 09 04a - Rifiuti misti dell'attività di costruzione e demolizione diversi da quelli di cui alle voci 17 09 01, 17 09 02, 17 09 03. Baggioli in CLS in serbatoio *(lung.=0,4*0,4*0,2)	6,00	0,03		2,500	0,45		
	SOMMANO tonnellate					0,45	15,18	6,83
57 NP3.01 12/03/2019	Fornitura trasporto e posa in opera di valvola di controllo pressione differenziale, con le seguenti caratteristiche: corpo a globo a flusso avviato, ; fusione standard in ghisa sf ... richiesta ANSI 150-300, come da Disciplinare ESR024. DN 300 PN 10 con funzione consenso pompe: Crasta Lada e Succurronis.					1,00		
	SOMMANO cadauno					1,00	5'919,63	5'919,63
58 PF.0003.000 6.0042 11/03/2019	SFIATO AUTOMATICO MULTIVENT-PMS a grande portata; in ghisa G25; galleggiante in NORIL; guarnizione in NBR; piattello in acciaio inox; flange tomite e forate; dato in opera completo di guarnizioni e bulloneria, escluso il tes sulla condotta DN 80, PFA 16/25					1,00		
	SOMMANO cadauno					1,00	415,73	415,73
59 NP1.09 17/04/2019	Fornitura e messa in opera di PEZZO SPECIALE e/o elemento in ACCIAIO AL CARBONIO 5L-5LX STD (ANSI B36.10), ZINCATO A CALDO (EN ISO 1461), e con verniciatura esterna poliuretani ... ue mani da 200 micron, come da descrizione di progetto, compreso il trasporto carico e scarico e installazione in opera Tubazione verticale DN300 Tubazione orizzontale DN300/5.3 Flangia cieca DN300 PN6	1,00	4,00 5,00		46,200 46,200 19,300	184,80 231,00 19,30		
	SOMMANO kg					435,10	9,46	4'116,05
60 NP3.06 11/03/2019	Fornitura, trasporto e posa in opera di misuratore di portata ad induzione elettromagnetica, corpo e flange in acciaio al carbonio, tubo sensore in acciaio Inox, pressione di esercizio ... 0 mA, flangiato e forato a norme UNI EN 1092-1. , come Disciplinare Elab. ESR024 - Crasta Lada / Succurronis DN300/PN6					1,00		
	SOMMANO cadauno					1,00	2'799,07	2'799,07
61 PF.0001.000 2.0032 11/03/2019	SCAVO A SEZIONE RISTRETTA E OBBLIGATA in linea per la posa di reti idriche-fognarie di qualsiasi tipo o per cavidotti di reti elettriche e telefoniche, eseguito con qualsiasi mezzo ... mezzo ed escluso il trasporto in rocce dure con resistenza allo schiacciamento superiore a 120 kg/cmq, senza uso di mine Buca di allaccio		2,50	2,500	1,800	11,25		
	SOMMANO metri cubi					11,25	104,89	1'180,01
	<b>A R I P O R T A R E</b>							427'317,52

Num.Ord. TARIFFA	DESIGNAZIONE DEI LAVORI	DIMENSIONI				Quantità	IMPORTI	
		par.ug.	lung.	larg.	H/peso		unitario	TOTALE
	<b>R I P O R T O</b>							427'317,52
62 NP1.06 11/03/2019	PREZZO PER LA RIMOZIONE DI CANNE O SPEZZONI DI TUBAZIONI IN CEMENTO AMIANTO. La lavorazione comprende l'incapsulamento e l'imballaggio di canna in cemento amianto o porzione di ess ... Serbatoio di Crasta Lada, Partitore in pressione di Sindia e attraversamento SS129d. Allaccio a tubazione esistente					1,00		
	SOMMANO cadauno					1,00	701,36	701,36
63 NP1.08 13/03/2019	Fornitura e messa in opera di trattamento osmotico di impermeabilizzazione da realizzarsi nel serbatoio dx di Crasta Lada, comprensivo di rimozione rivestimento/intonaco esistente, ... a ritiro compensato, n. 2 mani di trattamento osmotico, secondo l'articolo 1.17 della II Parte del CSdA (Elab. ESR027) Superficie serbatoio da impermeabilizzare Pareti longitudinali Pareti trasversali Fondo	2,00 2,00	19,00 8,50 19,00		4,500 4,500 8,500	171,00 76,50 161,50		
	SOMMANO m2					409,00	66,71	27'284,39
	<b>Alimentazione vasca antincendio ed abbeveratoio (Elab.EST009.1) (Cat 5)</b>							
64 PF.0001.000 2.0020 05/03/2019	SCAVO A SEZIONE RISTRETTA E OBBLIGATA per fodazioni di opere d'arte di qualsiasi tipo e importanza o simili, fino a m 2.00 di profondità dal piano campagna o dal piano di sbancamen ... valutato per il volume teorico previsto od ordinato in terreni sciolti esclusa la roccia tenera e la roccia dura da mina Scavo per pozzetto A Scavo per tubazione antincendio Scavo per pozzetto B Scavo per pozzetto C Scavo per tubazione fontanile		10,00 9,00	0,300 0,300	0,600 0,600	2,25 1,80 2,00 1,00 1,62		
	SOMMANO metri cubi					8,67	14,28	123,81
65 PF.0003.001 5.0007 09/05/2018	POZZETTO PREFABBRICATO in calcestruzzo vibrocompresso SERIE NORMALE, completo di piastra di base e di copertina carrabile per traffico leggero in cemento armato, ma senza sifone, d ... ella piastra di base e delle pareti verticali 8/10 cm, dimensioni della copertina 120x120xHmin=10 cm ARMATA (assimilato) Pozzetto A					1,00		
	SOMMANO cadauno					1,00	728,12	728,12
66 PF.0004.000 1.0005 05/03/2019	CALCESTRUZZO PRECONFEZIONATO ORDINARIO PER OPERE STRUTTURALI, MAGRONI DI SOTTOFONDAZIONE, MASSETTI A TERRA O SU VESPAIO, PLATEE, RINFIANCO E RIVESTIMENTO DI TUBAZIONI, avente CLASS ... ure metalliche; con resistenza caratteristica RCK pari a 25 N/mm <sup>2</sup> a norma UNI EN 206-1 e Linee Guida Consiglio Sup. LLPP Pozzetto B Pareti Pareti Setto Base 1 Base 2	2,00 2,00	1,00 1,20 1,20 1,40 0,60	0,200 0,200 0,200 1,200 1,200	2,000 1,300 0,700 0,200 0,200	0,80 0,62 0,17 0,34 0,14		
	SOMMANO metri cubi					2,07	201,17	416,42
67 PF.0008.000 2.0001	ACCIAIO PER ARMATURA DI STRUTTURE IN CEMENTO ARMATO, in barre tonde, lisce o ad adherenza migliorata, del tipo FeB 22, FeB 38, FeB 44, controllato in							
	<b>A R I P O R T A R E</b>							456'571,62

Num.Ord. TARIFFA	DESIGNAZIONE DEI LAVORI	DIMENSIONI				Quantità	IMPORTI	
		par.ug.	lung.	larg.	H/peso		unitario	TOTALE
	<b>R I P O R T O</b>							456'571,62
05/03/2019	stabilimento e non, tagliato a ... ivanti dai controlli e dalle certificazioni di legge.PER STRUTTURE SOTTILI con impiego prevalente di barre fino al FI 10 Armatura pozzetto (Inc.: 40 kg/mc) Vedi voce n° 66 [metri cubi 2.07]				40,000	82,80		
	SOMMANO kilogrammi					82,80	2,28	188,78
68 PF.0008.000 1.0011 05/03/2019	CASSEFORME in acciaio tipo PeriDomino a telaio leggera, modularità di 25 cm con altezze da 3,00, 2,50, 1,25 e 0,75 m e larghezze da 1,00, 0,75, 0,50 e 0,25. Altezza di ingombro di c ... l disarmo, la pulitura e il riaccatastamento. da valutare per l'effettiva superficie dei casseri a contatto con il getto Casseforme pozzetto B					16,00		
	SOMMANO metri quadri					16,00	27,84	445,44
69 PF.0003.001 5.0001 05/03/2019	POZZETTO PREFABBRICATO in calcestruzzo vibrocompresso SERIE NORMALE, completo di piastra di base e di copertina carrabile per traffico leggero in cemento armato, ma senza sifone, d ... 30 cm, spessore minimo della piastra di base e delle pareti verticali ¾ cm, dimensioni della copertina 40x40xHmin=4/5 cm Pozzetto C					1,00		
	SOMMANO cadauno					1,00	144,66	144,66
70 PF.0003.000 2.0008 05/03/2019	Fornitura e posa in opera di tubi in PEAD polietilene alta densità tipo PE 100 (sigma 80) per condotte in pressione di acque potabili interrate. Costruite secondo la norma UNI EN 1 ... antiere e sarà valutato per la lunghezza effettiva misurata in opera; esclusi i pezzi speciali.Tubo DN 75 mm, PFA 10 bar Tubazione per antincendio		10,00			10,00		
	SOMMANO metri					10,00	17,69	176,90
71 PF.0003.000 2.0019 05/03/2019	Fornitura e posa in opera di tubi in PEAD polietilene alta densità tipo PE 100 (sigma 80) per condotte in pressione di acque potabili interrate. Costruite secondo la norma UNI EN 1 ... antiere e sarà valutato per la lunghezza effettiva misurata in opera; esclusi i pezzi speciali.Tubo DN 25 mm, PFA 16 bar Tubazione per abbeveratoio		9,00			9,00		
	SOMMANO metri					9,00	6,58	59,22
72 PF.0001.000 2.0039 05/03/2019	RINTERRO DI CAVI A SEZIONE LARGA O RISTRETTA E OBBLIGATA per fondazioni di opere d'arte o simili, eseguito con idonei materiali provenienti da cava, compreso il riempimento a strat ... mpiego di materiale misto proveniente da cava, compresa la fornitura del materiale per distanza della cava entro i 20 km Rinterro tubazione antincendio Rinterro tubazione fontanile		10,00 9,00	0,300 0,300	0,600 0,600	1,80 1,62		
	SOMMANO metri cubi					3,42	36,82	125,92
73 NP3.02 09/05/2018	Fornitura trasporto e posa in opera di otturatore a galleggiante DN65 a 2 vie di scarico per utilizzo sia a squadra che a via diritta; caratteristiche conformi alla norma ISO 5752 ... guarnizioni in NBR; galleggiante e tubo di collegamento in acciaio Inox. DN65 PN 6bar. Vasca antincendio (Elab. EST011) Pozzetto B: derivazione vasca antincendio					1,00		
	SOMMANO cadauno					1,00	958,12	958,12
	<b>A R I P O R T A R E</b>							458'670,66

Num.Ord. TARIFFA	DESIGNAZIONE DEI LAVORI	DIMENSIONI				Quantità	IMPORTI	
		par.ug.	lung.	larg.	H/peso		unitario	TOTALE
	<b>R I P O R T O</b>							458'670,66
74 NP3.07 05/03/2019	Fornitura e posa in opera di contatori e dosatori per derivazione antincendio e fontanile (Elab. EST011) Apparecchiature pozzetto A					1,00		
	SOMMANO cadauno					1,00	1'087,16	1'087,16
75 PF.0003.000 6.0003 23/05/2019	SARACINESCA A CORPO OVALE O PIATTO per pressioni d'esercizio sino a PN 16 con corpo e cappello e cuneo in ghisa sferoidale GS 500/7; cuneo rivestito in gomma NPR atossica, antinvec ... 7; compreso il trasporto a pie' d'opera, lo scarico e la posa in opera; per i seguenti diametri DN 80 mm, PFA sino al 16 Valvola per tubazione antincendio					2,00		
	SOMMANO cadauno					2,00	410,78	821,56
76 PF.0003.000 1.0028 23/05/2019	PEZZO SPECIALE IN GHISA SFEROIDALE, con le stesse caratteristiche dei corrispondenti tubi con giunzione a bicchiere od a flangia: quali curve, riduzioni, tes, manicotti, elementi d ... o simili; compreso trasporto, scarico e posa in opera da valutarsi a chilogrammo di pezzo speciale Curva a due bicchieri Te 400 bicchierato EN12482 per derivazione Valvola per fontanile	1,00 1,00			113,000 3,000	113,00 3,00		
	SOMMANO kilogrammi					116,00	13,06	1'514,96
77 NP1.09 17/04/2019	Fornitura e messa in opera di PEZZO SPECIALE e/o elemto in IN ACCIAIO AL CARBONIO 5L-5LX STD (ANSI B36.10), ZINCATO A CALDO (EN ISO 1461), e con verniciatura esterna poliuretani ... ue mani da 200 micron, come da descrizione di progetto, compreso il trasporto carico e scarico e installazione in opera Lamiera 3.5 x 2 x 3mm Profilato HEA100 Flangia rid.		1,60		16,700	83,00 26,72 35,00		
	SOMMANO kg					144,72	9,46	1'369,05
	<b>CONDOTTA CRASTA LADA-SUCCORRONIS (SpCat 3) Tubazione Crasta Lada - Succorronis (Cat 6)</b>							
78 PF.0001.000 2.0028 11/02/2019	SCAVO A SEZIONE RISTRETTA E OBBIGATA in linea per la posa di reti idriche-fognarie di qualsiasi tipo o per cavidotti di reti elettriche e telefoniche, eseguito con qualsiasi mezzo ... trasporto in terreno di qualsiasi natura, sia sciolto che compatto, anche misto a pietre, escluso le rocce tenere e dure Conteggiato in metri quadri di sezione longitudinale per larghezza sezione Scavo su zona agricola (Serbatoio Crasta Lada - Partitore): materiali sciolti per i primi 60cm Da progr. 274 a progr. 1151 Da progr. 1328 a progr. 1488 Da progr. 2927 a progr. 3218 Da progr. 3614 a progr. 3837 Scavo su zona agricola (Partitore - Serbatoio Succorronis): materiali sciolti per i primi 60cm Da progr. 0 a progr. 1056 Da progr. 1288 a progr. 1406 Da progr. 2195 a progr. 2297 Da progr. 2347 a progr. 2607 Da progr. 3287 a progr. 3537 Strato di terreno di materiali sciolti su territorio misto (primi 20 cm) *(lung.=87+167+364+50+440)	526,00 96,00 175,00 134,00 634,00 71,00 61,00 156,00 150,00		0,800 0,800 0,800 0,800 0,800 0,800 0,800 0,800 0,800	420,80 76,80 140,00 107,20 507,20 56,80 48,80 124,80 120,00			
	SOMMANO metri cubi		1108,00		0,200	177,28	17,52	31'179,99
	<b>A R I P O R T A R E</b>							494'643,38



Num.Ord. TARIFFA	DESIGNAZIONE DEI LAVORI	DIMENSIONI				Quantità	IMPORTI	
		par.ug.	lung.	larg.	H/peso		unitario	TOTALE
	<b>R I P O R T O</b>					4'646,40		536'181,28
	Scavo di roccia dura oltre i materiali di copertura (Partitore - Serbatoio Crasta Lada): oltre i primi 40 cm su terreni rocciosi; Da progr. 1056 a progr. 1288 Da progr. 1456 a progr. 1755 Da progr. 2297 a progr. 2347 Da progr. 2607 a progr. 3287 Da progr. 3584 a progr. 3932	258,00 287,00 54,00 710,00 374,00		0,800 0,800 0,800 0,800 0,800		206,40 229,60 43,20 568,00 299,20		
	SOMMANO metri cubi					5'992,80	104,89	628'584,79
81 PF.0001.000 2.0027 25/02/2019	SOVRAPREZZO AGLI ARTICOLI DI SCAVO A SEZIONE RISTRETTA E OBBLIGATA per fondazioni di opere d'arte, comunque eseguiti, per ogni metro o frazione di metro di maggior profondità oltre ... pagna o dal piano di sbancamento in rocce dure con resistenza allo schiacciamento superiore a 120 kg/cmq con uso di mine Conteggiato in metri quadri di sezione longitudinale per larghezza sezione Scavo per condotta oltre 2 m di profondità	20,00		0,800		16,00		
	SOMMANO metri cubi					16,00	2,98	47,68
82 PF.0001.000 2.0042 26/02/2019	RINTERRO DI CAVI A SEZIONE RISTRETTA E OBBLIGATA risultanti dopo l'esecuzione dei manufatti di reti idriche-fognarie e di cavidotti di linee elettriche-telefoniche, eseguito con ma ... eorica, con l'impiego di materiale misto proveniente da cave, compresa la fornitura dei materiali con D<2cm (assimilato) Rinfianno tubazione *(lung.=4314+3537+348)*(H/peso=0,15+0,4+0,3) A detrarre volume tubazione *(lung.=4314,00+3537+348)* (larg.=0,2*0,2*3,14)		8199,00	0,800	0,850	5'575,32		
	Sommano positivi metri cubi Sommano negativi metri cubi					5'575,32 -1'033,07		
	SOMMANO metri cubi					4'542,25	35,75	162'385,44
83 PF.0001.000 2.0041 25/02/2019	RINTERRO DI CAVI A SEZIONE RISTRETTA E OBBLIGATA risultanti dopo l'esecuzione dei manufatti di reti idriche-fognarie e di cavidotti di linee elettriche-telefoniche, eseguito con ma ... o, valutato per la sezione teorica, con l'impiego di materiali provenienti dagli scavi eseguiti nell'ambito del cantiere Somma degli scavi Vedi voce n° 79 [metri cubi 1 509.92] Vedi voce n° 78 [metri cubi 1 779.68] Vedi voce n° 80 [metri cubi 5 992.80] A detrarre rinfianno e volume tubazione Vedi voce n° 82 [metri cubi 4 542.25] A detrarre volume tubazione *(lung.=4314,00+3537+348)* (larg.=0,2*0,2*3,14)	-1,00	8199,00	0,126		1'509,92 1'779,68 5'992,80 -4'542,25 -1'033,07		
	Sommano positivi metri cubi Sommano negativi metri cubi					9'282,40 -5'575,32		
	SOMMANO metri cubi					3'707,08	8,62	31'955,03
84 PF.0001.000 2.0044 25/02/2019	TRASPORTO a discarica e/o da cava dei materiali con percorrenza entro i limiti di 20 km compreso il ritorno a vuoto Vedi voce n° 82 [metri cubi 4 542.25] Volume tubazione *(lung.=4314,00+3537+348)* (larg.=0,2*0,2*3,14)		8199,00	0,126		4'542,25 1'033,07		
	SOMMANO metri cubi					5'575,32	8,06	44'937,08
85 PF.0001.000	CONFERIMENTO A DISCARICA AUTORIZZATA DI MATERIALE COD. CER. 17 05 04 - Terra e rocce, diverse							
	<b>A R I P O R T A R E</b>							1'404'091,30



Num.Ord. TARIFFA	DESIGNAZIONE DEI LAVORI	DIMENSIONI				Quantità	IMPORTI	
		par.ug.	lung.	larg.	H/peso		unitario	TOTALE
	<b>R I P O R T O</b>							1'404'091,30
9.0013 06/03/2019	da quelle di cui alla voce 17 05 03 Vedi voce n° 84 [metri cubi 5 575.32]				1,900	10'593,11		
	SOMMANO tonnellate					10'593,11	12,65	134'002,84
86 PF.0001.000 5.0004 10/04/2019	SMONTAGGIO E RICOSTRUZIONE DI MURATURA A SECCO di pietrame, detta "muro di tanca", demolita nel corso di opere stradali, sia retta che curva, con faccia vista ben sistemata e zeppa ... , eseguita con il reimpiego del materiale proveniente dalla demolizione e il reintegro con pietrame da cava (Assimilato) Interferenza con muri a secco	32,00	2,00	0,700	1,200	53,76		
	SOMMANO metri cubi					53,76	113,62	6'108,21
87 NP1.06 17/04/2019	PREZZO PER LA RIMOZIONE DI CANNE O SPEZZONI DI TUBAZIONI IN CEMENTO AMIANTO. La lavorazione comprende l'incapsulamento e l'imballaggio di canna in cemento amianto o porzione di ess ... Serbatoio di Crasta Lada, Partitore in pressione di Sindia e attraversamento SS129d. Taglio e rimozione alla progr. 3475.17 Taglio e rimozione alla progr. 3555.35					1,00 1,00		
	SOMMANO cadauno					2,00	701,36	1'402,72
88 NP2.01 16/04/2018	Fornitura, trasporto e posa in opera di tubazioni in lega polimerica PVC-A standard conformi alla specifica tecnica IIP1/19, De 400 mm sp. min. 11.2 mm PN10, in barre da 6 m di ... , nonchè ii) il lavaggio e la disinfezione della condotta per l'intero sviluppo (CSdA Parte 2:art. 1.16 -Elab. ESR 027) dalla progr. 0.00 alla progr. 8206 (Elab. EST004) a detrarre: tratto in controtubo a detrarre: pezzi speciali per curve, sfiati, scarichi etc... (Elab. EST019) *(lung.=4,7+19+10,3+14) a detrarre: antisfilanti per attraversamenti	1,00 1,00 1,00 10,00	8247,00 50,00 48,00 6,00			8'247,00 -50,00 -48,00 -240,00		
	Sommano positivi m Sommano negativi m					8'247,00 -338,00		
	SOMMANO m					7'909,00	187,12	1'479'932,08
89 NP2.02 05/03/2019	Fornitura, trasporto e posa in opera di tubazioni in lega polimerica PVC-A con giunto antisfilante, conformi alla specifica tecnica IIP1/19, De 400 mm sp. min. 11.2 mm PN10, in ... prove di tenuta esclusi pezzi speciali di linea in ghisa sferoidale pagati a parte, come da disciplinare Elab. ESR22. Attraversamenti di strade minori (Elab. EST15.1)	10,00	6,00		4,000	240,00		
	SOMMANO m					240,00	270,90	65'016,00
90 NP3.09 12/03/2019	Fornitura trasporto e montaggio di collare antisfilamento esterno tipo LF Tensionanchor FRISCHUTT DN400, costituiti da due semi-gusci in ghisa sferoidale con rivestimento epossidico ... ne antisfilamento tra raccordi a bicchiere in ghisa conformi a norma UNI EN 12842 e tubazioni in PVC-A a norma BS PAS27. A prog. 3566 tratto Partitore - Succorronis (Elab. EST016)					4,00		
	SOMMANO cadauno					4,00	794,58	3'178,32
	<b>Sfiati e Scarichi (Cat 7)</b>							
91 NP1.03 05/03/2019	PREZZO A CORPO per fornitura, trasporto e posa in opera di manufatto di sfiato come da Elab. EST016 (tipo 1), composto da valvola di sfiato a DG 80 in ghisa; saracinesca							
	<b>A R I P O R T A R E</b>							3'093'731,47



Num.Ord. TARIFFA	DESIGNAZIONE DEI LAVORI	DIMENSIONI				Quantità	IMPORTI	
		par.ug.	lung.	larg.	H/peso		unitario	TOTALE
	<b>R I P O R T O</b>					183,81		3'273'835,06
	<b>A detrarre condotta</b>	<b>17,00</b>	<b>2,00</b>	<b>0,800</b>	<b>1,350</b>	<b>-36,72</b>		
	Sommano positivi metri cubi					209,73		
	Sommano negativi metri cubi					-62,64		
	SOMMANO metri cubi					147,09	104,89	15'428,27
	<b>Blocchi di ancoraggio (Cat 8)</b>							
95 PF.0003.000 1.0028 23/05/2019	PEZZO SPECIALE IN GHISA SFEROIDALE, con le stesse caratteristiche dei corrispondenti tubi con giunzione a bicchiere od a flangia: quali curve, riduzioni, tes, manicotti, elementi d ... o simili; compreso trasporto, scarico e posa in opera da valutarsi a chilogrammo di pezzo speciale Curva a due bicchieri							
	Curve a 90°	5,00				167,300	836,50	
	Curve a 45°	7,00				120,300	842,10	
	Curve a 22.5°	5,00				100,300	501,50	
	Curve a 11.25°	2,00				93,800	187,60	
	SOMMANO kilogrammi					2'367,70	13,06	30'922,16
96 PF.0001.000 2.0032 12/03/2019	SCAVO A SEZIONE RISTRETTA E OBBIGATA in linea per la posa di reti idriche-fognarie di qualsiasi tipo o per cavidotti di reti elettriche e telefoniche, eseguito con qualsiasi mezzo ... mezzo ed escluso il trasporto in rocce dure con resistenza allo schiacciamento superiore a 120 kg/cm <sup>2</sup> , senza uso di mine							
	Scavo per blocchi di ancoraggio							
	Blocchi tipo A	2,00	0,40	0,200	0,600	0,10		
	Blocchi tipo B	5,00	0,80	0,400	0,600	0,96		
	Blocchi tipo C	7,00	1,30	0,800	0,800	5,82		
	Blocchi tipo D	5,00	2,20	1,000	1,000	11,00		
	SOMMANO metri cubi					17,88	104,89	1'875,43
97 PF.0001.000 2.0041 12/03/2019	RINTERRO DI CAVI A SEZIONE RISTRETTA E OBBIGATA risultanti dopo l'esecuzione dei manufatti di reti idriche-fognarie e di cavidotti di linee elettriche-telefoniche, eseguito con ma ... o, valutato per la sezione teorica, con l'impiego di materiali provenienti dagli scavi eseguiti nell'ambito del cantiere							
	Rinterro con materiale di scavo *(par.ug.=17,88-8,88)	9,00				9,00		
	SOMMANO metri cubi					9,00	8,62	77,58
98 PF.0001.000 2.0044 12/03/2019	TRASPORTO a discarica e/o da cava dei materiali con percorrenza entro i limiti di 20 km compreso il ritorno a vuoto							
						9,00		
	SOMMANO metri cubi					9,00	8,06	72,54
99 PF.0004.000 1.0004 12/03/2019	CALCESTRUZZO PRECONFEZIONATO ORDINARIO PER OPERE STRUTTURALI, MAGRONI DI SOTTOFONDAZIONE, MASSETTI A TERRA O SU VESPAIO, PLATEE, RINFIANCO E RIVESTIMENTO DI TUBAZIONI, avente CLASS ... ure metalliche; con resistenza caratteristica RCK pari a 20 N/mm <sup>2</sup> a norma UNI EN 206-1 e Linee Guida Consiglio Sup. LLPP							
	Blocchi di ancoraggio Totale 21 (Elab.EST019)					9,00		
	SOMMANO metri cubi					9,00	197,69	1'779,21
100 PF.0008.000 1.0001 12/03/2019	CASSEFORME in legname grezzo per getti di calcestruzzo sepplice o armato per OPERE IN FONDAZIONE (plinti, travi rovesce, muri di cantinato, etc.). Comprese armature di sostegno, chi ... o, la pulizia e il riaccatastamento del							
	<b>A R I P O R T A R E</b>							3'323'990,25

Num.Ord. TARIFFA	DESIGNAZIONE DEI LAVORI	DIMENSIONI				Quantità	IMPORTI	
		par.ug.	lung.	larg.	H/peso		unitario	TOTALE
	<b>R I P O R T O</b>							3'323'990,25
	legname, valutate per l'effettiva superficie dei casseri a contatto con il getto Casseforme per blocchi di ancoraggio  SOMMANO metri quadri					42,00		
						42,00	29,13	1'223,46
	<b>Attraversamento in spingitubo (Cat 9)</b>							
101 NP1.02 05/03/2019	Esecuzione di perforazione in spingitubo con metodo Simmetrix sotto ferrovia Macomer - Bosa e SS.129b dalla progr. 3507 per 32 m di sviluppo da P6 a P17, dell'adduzione potabile t ... tutto eseguito in rocce molto dure, secondo disegno di progetto (Elab. EST015) e voce di CSdA (elab. ESR027.) A CORPO Intero attraversamento Ferrovia - SS129b					1,00		
	SOMMANO cadauno					1,00	81'583,52	81'583,52
102 NP1.07 12/03/2019	PREZZO A CORPO per fornitura, trasporto e posa in opera/ infilaggio all'interno di controtubo DN500 di tubazione in acciaio saldato DN 350/6.30 con rivestimento esterno bitumino ... ozzetto e pozzetto dell'attraversamento SS129d e ferrovia, come da disegno Elab. EST014, per uno sviluppo di circa 50 m					1,00		
	SOMMANO cadauno					1,00	10'351,84	10'351,84
103 PF.0001.000 2.0032 12/03/2019	SCAVO A SEZIONE RISTRETTA E OBBIGATA in linea per la posa di reti idriche-fognarie di qualsiasi tipo o per cavidotti di reti elettriche e telefoniche, eseguito con qualsiasi mezzo ... mezzo ed escluso il trasporto in rocce dure con resistenza allo schiacciamento superiore a 120 kg/cmq, senza uso di mine Scavo totale (volume pozzetto + volume provvisorio) * (par.ug.=87+23,5)	110,50				110,50		
	SOMMANO metri cubi					110,50	104,89	11'590,35
104 PF.0001.000 2.0026 18/04/2018	SOVRAPREZZO AGLI ARTICOLI DI SCAVO A SEZIONE RISTRETTA E OBBLIGATA per fondazioni di opere d'arte, comunque eseguiti, per ogni metro o frazione di metro di maggior profondità oltre ... gna o dal piano di sbancamento in rocce dure con resistenza allo schiacciamento superiore a 120 kg/cmq senza uso di mine Vedi voce n° 103 [metri cubi 110.50]				0,600	66,30		
	SOMMANO metri cubi					66,30	5,58	369,95
105 PF.0001.000 2.0041 12/03/2019	RINTERRO DI CAVI A SEZIONE RISTRETTA E OBBLIGATA risultanti dopo l'esecuzione dei manufatti di reti idriche-fognarie e di cavidotti di linee elettriche-telefoniche, eseguito con ma ... o, valutato per la sezione teorica, con l'impiego di materiali provenienti dagli scavi eseguiti nell'ambito del cantiere Vedi voce n° 103 [metri cubi 110.50] <b>A detrarre volume pozzetto</b>		2,00	2,400	4,800	110,50		
	Sommano positivi metri cubi					110,50		
	Sommano negativi metri cubi					-23,04		
	SOMMANO metri cubi					87,46	8,62	753,91
106 PF.0001.000 2.0044 12/03/2019	TRASPORTO a scarica e/o da cava dei materiali con percorrenza entro i limiti di 20 km compreso il ritorno a vuoto Volume pozzetto		2,00	2,400	4,800	23,04		
	<b>A R I P O R T A R E</b>					23,04		3'429'863,28

Num.Ord. TARIFFA	DESIGNAZIONE DEI LAVORI	DIMENSIONI				Quantità	IMPORTI	
		par.ug.	lung.	larg.	H/peso		unitario	TOTALE
	<b>R I P O R T O</b>					23,04		3'429'863,28
	SOMMANO metri cubi					23,04	8,06	185,70
107 PF.0004.000 1.0004 23/05/2019	CALCESTRUZZO PRECONFEZIONATO ORDINARIO PER OPERE STRUTTURALI, MAGRONI DI SOTTOFONDAZIONE, MASSETTI A TERRA O SU VESPAIO, PLATEE, RINFIANCO E RIVESTIMENTO DI TUBAZIONI, avente CLASS ... ure metalliche; con resistenza caratteristica RCK pari a 20 N/mm <sup>2</sup> a norma UNI EN 206-1 e Linee Guida Consiglio Sup. LLPP POZZETTO DI MONTE Base Pareti Copertura POZZETTO DI VALLE Base Pareti Copertura		2,90 9,00 2,90  2,00 8,00 2,00	2,000 0,200 2,000  2,400 0,200 2,400	0,300 3,200 0,200  0,300 4,600 0,200	1,74 5,76 1,16  1,44 7,36 0,96		
	SOMMANO metri cubi					18,42	197,69	3'641,45
108 PF.0008.000 2.0002 12/03/2019	ACCIAIO PER ARMATURA DI STRUTTURE IN CEMENTO ARMATO, in barre tonde, lisce o ad aderenza migliorata, del tipo FeB 22, FeB 38, FeB 44, controllato in stabilimento e non, tagliato a ... controlli e dalle certificazioni di legge.PER STRUTTURE CIVILI di modesta entità, con impiego di barre fino al FI 12-14 Ferri per pozzetto di monte Ferri per pozzetto di valle				440,000 500,000	440,00 500,00		
	SOMMANO kilogrammi					940,00	2,09	1'964,60
109 PF.0008.000 1.0001 12/03/2019	CASSEFORME in legname grezzo per getti di calcestruzzo semplice o armato per OPERE IN FONDAZIONE (plinti, travi rovesce, muri di cantinato, etc.). Comprese armature di sostegno, chi ... o, la pulizia e il riaccatastamento del legname, valutate per l'effettiva superficie dei casseri a contatto con il getto POZZETTO DI MONTE Casseforme base Casseforme pareti Casseforme copertura POZZETTO DI VALLE Casseforme base Casseforme pareti Casseforme copertura	2,00   2,00 2,00	2,90 9,00 2,90  2,00 8,00 2,00	2,000 0,300 3,200  2,400 0,300 4,600	0,300 3,200 0,200  0,300 4,600 0,200	1,74 57,60 5,80  2,88 73,60 4,80		
	SOMMANO metri quadri					146,42	29,13	4'265,21
110 NP2.03 12/03/2019	Fornitura, trasporto e posa in opera/infilaggio in perforazione di controtubo in ACCIAIO saldato DN 500/6.30 con rivestimento esterno bituminoso pesante. - attraversamento SS129d e ferrovia (Elab. EST014) Controtubo: differenza tra 43.42m - 32m (Elab. EST014)		11,42			11,42		
	SOMMANO m					11,42	205,11	2'342,36
111 NP3.05 12/03/2019	Fornitura trasporto e posa in opera di manicotto di giunzione e smontaggio a larga tolleranza tipo VEGA, corpo centrale e flange di compressione in Acciaio/PVC, tiranti e dadi in a ... con la norma EN 1092-1-2 . Collaudo EN 12266. Marcatura secondo EN19. DN400/PN6 - Succurronis - Attraversamento SS129b Pozzetto di monte Pozzetto di valle					1,00 1,00		
	SOMMANO cadauno					2,00	605,78	1'211,56
112 NP3.08	Fornitura, trasporto e installazione di valvola a farfalla per installazione in pozzetto, per intercettazione, prodotte in							
	<b>A R I P O R T A R E</b>							3'443'474,16

Num.Ord. TARIFFA	DESIGNAZIONE DEI LAVORI	DIMENSIONI				Quantità	IMPORTI	
		par.ug.	lung.	larg.	H/peso		unitario	TOTALE
	<b>R I P O R T O</b>							3'443'474,16
12/03/2019	stabilimento certificato a norma ISO 9001 - UNI EN 29001 ... n opera compreso ogni onere e magistero. del diametro di 350 mm PN 6 - Attraversamento ferr-SS129b (Disciplinare ESR024) Pozzetto di monte Pozzetto di valle					1,00 1,00		
	SOMMANO cadauno					2,00	2'109,93	4'219,86
113 PF.0003.000 6.0042 23/05/2019	SFIATO AUTOMATICO MULTIVENT-PMS a grande portata; in ghisa G25; galleggiante in NORIL; guarnizione in NBR; piattello in acciaio inox; flange tomite e forate; dato in opera completo di guarnizioni e bulloneria, escluso il tes sulla condotta DN 80, PFA 16/25 Pozzetto di monte					1,00		
	SOMMANO cadauno					1,00	415,73	415,73
114 PF.0003.000 6.0003 12/03/2019	SARACINESCA A CORPO OVALE O PIATTO per pressioni d'esercizio sino a PN 16 con corpo e cappello e cuneo in ghisa sferoidale GS 500/7; cuneo rivestito in gomma NPR atossica, antinvec ... 7; compreso il trasporto a pie' d'opera, lo scarico e la posa in opera; per i seguenti diametri DN 80 mm, PFA sino al 16 Pozzetto di monte: sfiato e scarico Pozzetto di valle: 2 scarichi					2,00 2,00		
	SOMMANO cadauno					4,00	410,78	1'643,12
115 PF.0003.000 4.0004 12/03/2019	TUBO IN ACCIAIO SALDATO Fe 360, zincato a caldo all'esterno (conforme alla Norma UNI 5256/87) e con primer bituminoso per liquidi potabili all'interno (conforme alle norme sanitari ... o. Valutato per la lunghezza effettiva misurata in opera e per i seguenti diametri e spessori: DN 80 mm, spessore 2,9 mm Scarico pozzetto di monte Scarico pozzetto di valle					3,00 10,00		
	SOMMANO metri					13,00	58,54	761,02
116 NP1.09 17/04/2019	Fornitura e messa in opera di PEZZO SPECIALE e/o elemento in IN ACCIAIO AL CARBONIO 5L-5LX STD (ANSI B36.10), ZINCATO A CALDO (EN ISO 1461), e con verniciatura esterna poliuretani ... ue mani da 200 micron, come da descrizione di progetto, compreso il trasporto carico e scarico e installazione in opera POZZETTO DI MONTE Riduzione 400/350 Flange DN80 PN6 Flangia cieca DN80 PN6 Flange DN350 PN6 Duomo di disareazione DN400 POZZETTO DI VALLE Flange DN350 Pn6 Riduzione 400/350 Lamiera di copertura pozzetti monte e valle 80x80cmx3mm Ferri scaletta pozzetti *(par.ug.=5*2)	1,00 4,00 1,00 2,00 1,00				60,00 4,200 5,200 25,400 35,000	60,00 16,80 5,20 50,80 35,00	
	SOMMANO kg					374,60	9,46	3'543,72
117 NP3.11 12/03/2019	Fornitura, trasporto e installazione di giunto di smontaggio del tipo a 3 flange, dimensionato PN10/16 con corpo e flange in ghisa sferoidale EN-GJS-500-7 ISO 1083 EN 1056, tirant ... N10/16. Collaudo EN 12266. Marcatura secondo EN19. Del DN350 PN6 _ Attraversamento Ferrovia-SS129b (Disciplinare ESR024) Pozzetto di monte Pozzetto di valle					1,00 1,00		
	SOMMANO cadauno					2,00	649,93	1'299,86
	<b>A R I P O R T A R E</b>							3'455'357,47

Num.Ord. TARIFFA	DESIGNAZIONE DEI LAVORI	DIMENSIONI				Quantità	IMPORTI	
		par.ug.	lung.	larg.	H/peso		unitario	TOTALE
	<b>RIPORTO</b>							3'455'357,47
	<b>Attraversamento SP44 (Cat 10)</b>							
118 PF.0001.000 1.0006 02/05/2019	DEMOLIZIONE TOTALE E ASPORTAZIONE DI PAVIMENTAZIONE STRADALE per uno spessore fino a cm 20, eseguita a tutta sezione e comunque per larghezze >= a m 3,00, compresa la formazione del ... ulta nonchè l'indennità di conferimento a discarica controllata e autorizzata. Pavimentazione in CONGLOMERATO BITUMINOSO Fresatura asfalto		6,00	3,000		18,00		
	SOMMANO metri quadri					18,00	6,50	117,00
119 PF.0001.000 2.0044 02/05/2019	TRASPORTO a discarica e/o da cava dei materiali con percorrenza entro i limiti di 20 km compreso il ritorno a vuoto Trasporto asfalto fresato		6,00	3,000	0,100	1,80		
	SOMMANO metri cubi					1,80	8,06	14,51
120 PF.0001.000 9.0009 02/05/2019	CONFERIMENTO A DISCARICA AUTORIZZATA DI MATERIALE COD. CER. 17 03 02 - Miscela bituminose diverse da quelle di cui alle voci 17 03 01 - BITUMI Vedi voce n° 119 [metri cubi 1,80]				1,700	3,06		
	SOMMANO tonnellate					3,06	15,18	46,45
121 PF.0004.000 1.0005 02/05/2019	CALCESTRUZZO PRECONFEZIONATO ORDINARIO PER OPERE STRUTTURALI, MAGRONI DI SOTTOFONDAZIONE, MASSETTI A TERRA O SU VESPAIO, PLATEE, RINFIANCO E RIVESTIMENTO DI TUBAZIONI, avente CLASS ... ure metalliche; con resistenza caratteristica RCK pari a 25 N/mm² a norma UNI EN 206-1 e Linee Guida Consiglio Sup. LLPP Strato 20 cm di protezione trincea		5,00	1,000	0,200	1,00		
	SOMMANO metri cubi					1,00	201,17	201,17
122 PF.0008.000 1.0001 02/05/2019	CASSEFORME in legname grezzo per getti di calcestruzzo sepplice o armato per OPERE IN FONDAZIONE (plinti, travi rovesce, muri di cantinato, etc.). Comprese armature di sostegno, chi ... o, la pulizia e il riaccatastamento del legname, valutate per l'effettiva superficie dei casseri a contatto con il getto Casseforme per getto CLS di protezione trincea	2,00	5,00		0,300	3,00		
	SOMMANO metri quadri					3,00	29,13	87,39
123 PF.0008.000 2.0001 02/05/2019	ACCIAIO PER ARMATURA DI STRUTTURE IN CEMENTO ARMATO, in barre tonde, lisce o ad aderenza migliorata, del tipo FeB 22, FeB 38, FeB 44, controllato in stabilimento e non, tagliato a ... ivanti dai controlli e dalle certificazioni di legge.PER STRUTTURE SOTTILI con impiego prevalente di barre fino al FI 10 Vedi voce n° 121 [metri cubi 1.00]				30,000	30,00		
	SOMMANO kilogrammi					30,00	2,28	68,40
124 NP1.05 02/05/2019	Attraversamento strade secondarie realizzate mediante posa di tubazione di protezione in cemento vibrocompresso autoportante di DN 600 ed adeguatamente allettato e rinfiancato con ... siasi altro onere e magistero necessario per dare l'opera finita e funzionante. Per tubazioni di diametro 400 mm A CORPO Attraversamento SP44 (Elab. EST015.2)					1,00		
	SOMMANO cadauno					1,00	3'514,99	3'514,99
	<b>A RIPORTARE</b>							3'459'407,38

Num.Ord. TARIFFA	DESIGNAZIONE DEI LAVORI	DIMENSIONI				Quantità	IMPORTI	
		par.ug.	lung.	larg.	H/peso		unitario	TOTALE
	<b>R I P O R T O</b>							3'459'407,38
125 PF.0001.000 3.0025 03/05/2019	CONGLOMERATO BITUMINOSO PER MANTO D'USURA (TAPPETO) costituito da pietrisco 5-15 mm, sabbia e filler, impastato a caldo in apposito impianto, con bitume in ragione del 5.5-6.5 % in ... raggio con 0.400 Kg/mq di emulsione bituminosa, compresa la rullatura e la pulizia del fondo in strato da cm 3 compresso Ripristino manto usura		5,35	3,000		16,05		
	SOMMANO metri quadri					16,05	9,85	158,09
	<b>Attraversamento strade secondarie (Cat 11)</b>							
126 NP1.05 13/03/2019	Attraversamento strade secondarie realizzate mediante posa di tubazione di protezione in cemento vibrocompresso autoportante di DN 600 ed adeguatamente allettato e rinfiancato con ... siasi altro onere e magistero necessario per dare l'opera finita e funzionante. Per tubazioni di diametro 400 mm A CORPO Attraversamento progr. 1332 Attraversamento progr. 1720 Attraversamento progr. 1785 Attraversamento progr. 2504 Attraversamento progr. 2844 Attraversamento progr. 3453 Attraversamento progr. 4347 Attraversamento progr. 6293 Attraversamento progr. 6368 Attraversamento progr. 7610					1,00 1,00 1,00 1,00 1,00 1,00 1,00 1,00 1,00 1,00		
	SOMMANO cadauno					10,00	3'514,99	35'149,90
	<b>Partitore per Sindia (Cat 12)</b>							
127 PF.0001.000 2.0032 12/03/2019	SCAVO A SEZIONE RISTRETTA E OBBLIGATA in linea per la posa di reti idriche-fognarie di qualsiasi tipo o per cavidotti di reti elettriche e telefoniche, eseguito con qualsiasi mezzo ... mezzo ed escluso il trasporto in rocce dure con resistenza allo schiacciamento superiore a 120 kg/cmq, senza uso di mine Scavo partitore		3,40	4,400	2,500	37,40		
	SOMMANO metri cubi					37,40	104,89	3'922,89
128 PF.0001.000 2.0026 18/04/2018	SOVRAPREZZO AGLI ARTICOLI DI SCAVO A SEZIONE RISTRETTA E OBBLIGATA per fondazioni di opere d'arte, comunque eseguiti, per ogni metro o frazione di metro di maggior profondità oltre ... gna o dal piano di sbancamento in rocce dure con resistenza allo schiacciamento superiore a 120 kg/cmq senza uso di mine partitore per Sindia		3,10	3,100	0,070	0,67		
	SOMMANO metri cubi					0,67	5,58	3,74
129 PF.0012.000 4.0002 02/05/2019	Demolizione totale di fabbricati con strutture portanti in c.a., in c.a. e muratura, per la parte fuori terra e per qualsiasi altezza, compresa l'adozione degli accorgimenti atti a ... rasporto del materiale di risulta ad impianto autorizzato e degli oneri relativi. Valutata a metro cubo vuoto per pieno. Demolizione pozzetto esistente		2,50	1,000	2,000	5,00		
	SOMMANO metri cubi					5,00	33,43	167,15
130 PF.0001.000 2.0044 18/04/2018	TRASPORTO a discarica e/o da cava dei materiali con percorrenza entro i limiti di 20 km compreso il ritorno a vuoto Solo volume partitore		3,40	2,400	2,200	17,95		
	<b>A R I P O R T A R E</b>					17,95		3'498'809,15



Num.Ord. TARIFFA	DESIGNAZIONE DEI LAVORI	DIMENSIONI				Quantità	IMPORTI	
		par.ug.	lung.	larg.	H/peso		unitario	TOTALE
	<b>R I P O R T O</b>					17,95		3'498'809,15
	<p>Materiale demolizione esistente</p> <p style="text-align: right;">SOMMANO metri cubi</p>		2,50	1,000	2,000	5,00		
						22,95	8,06	184,98
131 PF.0001.000 9.0013 02/05/2019	<p>CONFERIMENTO A DISCARICA AUTORIZZATA DI MATERIALE COD. CER. 17 05 04 - Terra e rocce, diverse da quelle di cui alla voce 17 05 03</p> <p>Volume di terra trasportato</p> <p style="text-align: right;">SOMMANO tonnellate</p>	2,00	3,40	2,400	2,200	35,90		
						35,90	12,65	454,14
132 PF.0001.000 9.0016 02/05/2019	<p>CONFERIMENTO A DISCARICA AUTORIZZATA DI MATERIALE COD. CER. 17 09 04a - Rifiuti misti dell'attività di costruzione e demolizione diversi da quelli di cui alle voci 17 09 01, 17 09 02, 17 09 03.</p> <p>Volume demolizione pozzetto esistente</p> <p style="text-align: right;">SOMMANO tonnellate</p>	2,00	2,50	1,000	2,000	10,00		
						10,00	15,18	151,80
133 PF.0001.000 2.0041 12/03/2019	<p>RINTERRO DI CAVI A SEZIONE RISTRETTA E OBBLIGATA risultanti dopo l'esecuzione dei manufatti di reti idriche-fognarie e di cavidotti di linee elettriche-telefoniche, eseguito con ma ... o, valutato per la sezione teorica, con l'impiego di materiali provenienti dagli scavi eseguiti nell'ambito del cantiere</p> <p>Rinterro partitore</p> <p>Vedi voce n° 127 [metri cubi 37,40]</p> <p>Vedi voce n° 130 [metri cubi 22,95]</p> <p style="text-align: right;">Sommano positivi metri cubi</p> <p style="text-align: right;">Sommano negativi metri cubi</p> <p style="text-align: right;">SOMMANO metri cubi</p>					37,40		
						-22,95		
						37,40		
						-22,95		
						14,45	8,62	124,56
134 PF.0004.000 1.0004 23/05/2019	<p>CALCESTRUZZO PRECONFEZIONATO ORDINARIO PER OPERE STRUTTURALI, MAGRONI DI SOTTOFONDAZIONE, MASSETTI A TERRA O SU VESPAIO, PLATEE, RINFIANCO E RIVESTIMENTO DI TUBAZIONI, avente CLASS ... ure metalliche; con resistenza caratteristica RCK pari a 20 N/mm<sup>2</sup> a norma UNI EN 206-1 e Linee Guida Consiglio Sup. LLPP</p> <p>partitore per Sindia: pozzetto platea</p> <p>partitore per Sindia: pozzetto pareti *(lung.=3,3+2,3)</p> <p>partitore per Sindia: copertura</p> <p style="text-align: right;">SOMMANO metri cubi</p>	2,00	3,40	2,400	0,300	2,45		
			5,60	0,200	2,500	5,60		
			3,00	2,000	0,200	1,20		
						9,25	197,69	1'828,63
135 PF.0008.000 2.0002 12/03/2019	<p>ACCIAIO PER ARMATURA DI STRUTTURE IN CEMENTO ARMATO, in barre tonde, lisce o ad aderenza migliorata, del tipo FeB 22, FeB 38, FeB 44, controllato in stabilimento e non, tagliato a ... controlli e dalle certificazioni di legge.PER STRUTTURE CIVILI di modesta entità, con impiego di barre fino al FI 12-14</p> <p>Acciaio per armatura</p> <p style="text-align: right;">SOMMANO kilogrammi</p>				463,000	463,00		
						463,00	2,09	967,67
136 PF.0008.000 1.0001 18/04/2018	<p>CASSEFORME in legname grezzo per getti di calcestruzzo seplice o armato per OPERE IN FONDAZIONE (plinti, travi rovesce, muri di cantinato, etc.). Comprese armature di sostegno, chi ... o, la pulizia e il riaccatastamento del legname, valutate per l'effettiva superficie dei casseri a contatto con il getto</p> <p>Superficie esterna *(lung.=3,4+2,4)</p> <p>Superficie interna *(lung.=3,2+2,2)</p> <p>Fondo *(lung.=2,4+3,4)</p> <p>Copertura</p> <p style="text-align: right;">SOMMANO metri quadri</p>	2,00	5,80		2,700	31,32		
		2,00	5,40		2,500	27,00		
		2,00	5,80		0,300	3,48		
			2,40	3,400		8,16		
						69,96	29,13	2'037,93
	<b>A R I P O R T A R E</b>							3'504'558,86

Num.Ord. TARIFFA	DESIGNAZIONE DEI LAVORI	DIMENSIONI				Quantità	IMPORTI	
		par.ug.	lung.	larg.	H/peso		unitario	TOTALE
	<b>R I P O R T O</b>							3'504'558,86
137 PR.0006.000 6.0001 18/04/2018	FERRO PROFILATO VARIE DIMENSIONI, compresi extra scaletta alla marinara chiusino	1,00 1,00	1,00	1,500	200,000 26,050	200,00 39,08		
	SOMMANO kilogrammi					239,08	1,03	246,25
138 PF.0003.000 1.0028 23/05/2019	PEZZO SPECIALE IN GHISA SFEROIDALE, con le stesse caratteristiche dei corrispondenti tubi con giunzione a bicchiere od a flangia: quali curve, riduzioni, tes, manicotti, elementi d ... o simili; compreso trasporto, scarico e posa in opera da valutarsi a chilogrammo di pezzo speciale Curva a due bicchieri TE 400 bicchierato EN12482 per derivazione	1,00			113,000	113,00		
	SOMMANO kilogrammi					113,00	13,06	1'475,78
139 NP3.10 13/03/2019	Fornitura, trasporto e installazione di giunto di smontaggio DN 400 del tipo a 3 flange, dimensionato PN10/16 con corpo e flange in ghisa sferoidale EN-GJS-500-7 ISO 1083 EN 1056, ... giatura secondo la norma EN 1092-1-2 PN10/16. Collaudo EN 12266. Marcatura secondo EN19. DN400/PN6 (Disciplinare ESR024)					1,00		
	SOMMANO cadauno					1,00	1'103,95	1'103,95
140 NP3.05 12/03/2019	Fornitura trasporto e posa in opera di manicotto di giunzione e smontaggio a larga tolleranza tipo VEGA, corpo centrale e flange di compressione in Acciaio/PVC, tiranti e dadi in acciaio secondo la norma EN 1092-1-2 . Collaudo EN 12266. Marcatura secondo EN19. DN400/PN6 - Succurronis - Attraversamento SS129b In entrata ed in uscita					2,00		
	SOMMANO cadauno					2,00	605,78	1'211,56
141 PF.0003.000 6.0042 23/05/2019	SFIATO AUTOMATICO MULTIVENT-PMS a grande portata; in ghisa G25; galleggiante in NORIL; guarnizione in NBR; piattello in acciaio inox; flange tomite e forate; dato in opera completo di guarnizioni e bulloneria, escluso il tes sulla condotta DN 80, PFA 16/25					1,00		
	SOMMANO cadauno					1,00	415,73	415,73
142 PF.0003.000 6.0010 23/05/2019	SARACINESCA A CORPO OVALE O PIATTO per pressioni d'esercizio sino a PN 16 con corpo e cappello e cuneo in ghisa sferoidale GS 500/7; cuneo rivestito in gomma NPR atossica, antinvec ... ; compreso il trasporto a pie' d'opera, lo scarico e la posa in opera; per i seguenti diametri DN 400 mm, PFA sino al 16					1,00		
	SOMMANO cadauno					1,00	5'234,81	5'234,81
143 NP1.06 17/04/2019	PREZZO PER LA RIMOZIONE DI CANNE O SPEZZONI DI TUBAZIONI IN CEMENTO AMIANTO. La lavorazione comprende l'incapsulamento e l'imballaggio di canna in cemento amianto o porzione di essa ... Serbatoio di Crasta Lada, Partitore in pressione di Sindia e attraversamento SS129d. Sostituzione entrata e uscita tubazione esistente					2,00		
	SOMMANO cadauno					2,00	701,36	1'402,72
	<b>A R I P O R T A R E</b>							3'515'649,66

Num.Ord. TARIFFA	DESIGNAZIONE DEI LAVORI	DIMENSIONI				Quantità	IMPORTI	
		par.ug.	lung.	larg.	H/peso		unitario	TOTALE
	<b>R I P O R T O</b>							3'515'649,66
144 NP1.09 17/04/2019	Fornitura e messa in opera di PEZZO SPECIALE e/o elemto in IN ACCIAIO AL CARBONIO 5L-5LX STD (ANSI B36.10), ZINCATO A CALDO (EN ISO 1461), e con verniciatura esterna poliuretani ... ue mani da 200 micron, come da descrizione di progetto, compreso il trasporto carico e scarico e installazione in opera Flange DN400 Pn6	4,00			25,400	101,60		
	SOMMANO kg					101,60	9,46	961,14
	<b>SERBATOIO SUCCORRONIS (SpCat 4) Serbatoio Succorronis (Cat 13)</b>							
145 PF.0001.000 2.0036 15/03/2019	SCAVO A SEZIONE RISTRETTA E OBBLIGATA per fodazioni o condotte, eseguito prevalentemente a mano e con l'ausilio di martelli demolitori ed eventualmente di mezzi meccanici per il so ... ed escluso il trasporto in rocce tenere di media consistenza, con resistenza allo schiacciamento inferiore a 120 kg/cmq Scavo per pozzetto di arrivo		2,50	2,000	2,000	10,00		
	SOMMANO metri cubi					10,00	192,42	1'924,20
146 PF.0001.000 2.0044 12/03/2019	TRASPORTO a discarica e/o da cava dei materiali con percorrenza entro i limiti di 20 km compreso il ritorno a vuoto Vedi voce n° 145 [metri cubi 10.00] <b>A detrarre volume pozzetto</b>		2,00	1,500	1,700	10,00 -5,10		
	Sommano positivi metri cubi <b>Sommano negativi metri cubi</b>					10,00 -5,10		
	SOMMANO metri cubi					4,90	8,06	39,49
147 PF.0003.001 5.0007 12/03/2019	POZZETTO PREFABBRICATO in calcestruzzo vibrocompresso SERIE NORMALE, completo di piastra di base e di copertina carrabile per traffico leggero in cemento armato, ma senza sifone, d ... ella piastra di base e delle pareti verticali 8/10 cm, dimensioni della copertina 120x120xHmin=10 cm ARMATA (assimilato) Pozzetto di arrivo					1,00		
	SOMMANO cadauno					1,00	728,12	728,12
148 PF.0003.000 4.0010 12/03/2019	TUBO IN ACCIAIO SALDATO Fe 360, zincato a caldo all'esterno (conforme alla Norma UNI 5256/87) e con primer bituminoso per liquidi potabili all'interno (conforme alle norme sanitari ... . Valutato per la lunghezza effettiva misurata in opera e per i seguenti diametri e spessori: DN 300 mm, spessore 5,9 mm Tubazione di raccordo pozzetto di arrivo		5,00			5,00		
	SOMMANO metri					5,00	289,36	1'446,80
149 NP3.05 12/03/2019	Fornitura trasporto e posa in opera di manicotto di giunzione e smontaggio a larga tolleranza tipo VEGA, corpo centrale e flange di compressione in Acciaio/PVC, tiranti e dadi in a ... condo la norma EN 1092-1-2 . Collaudo EN 12266. Marcatura secondo EN19. DN400/PN6 - Succurronis - Attraversamento SS129b					1,00		
	SOMMANO cadauno					1,00	605,78	605,78
150 NP3.03 12/03/2019	Fornitura trasporto e posa in opera di valvola a farfalla per installazione in cameretta, per intercettazione, prodotte in stabilimento certificato a norma ISO 9001 - UNI EN 29001 ... prezzo), poste in opera compreso ogni onere e magistero							
	<b>A R I P O R T A R E</b>							3'521'355,19

Num.Ord. TARIFFA	DESIGNAZIONE DEI LAVORI	DIMENSIONI				Quantità	IMPORTI	
		par.ug.	lung.	larg.	H/peso		unitario	TOTALE
	<b>R I P O R T O</b>							3'521'355,19
	del diametro di 300 mm PN 6 - Succorronis (Disciplinare ESR024)					1,00		
	SOMMANO cadauno					1,00	1'844,19	1'844,19
151 NP1.09 17/04/2019	Fornitura e messa in opera di PEZZO SPECIALE e/o elemto in IN ACCIAIO AL CARBONIO 5L-5LX STD (ANSI B36.10), ZINCATO A CALDO (EN ISO 1461), e con verniciatura esterna poliuretani ... ue mani da 200 micron, come da descrizione di progetto, compreso il trasporto carico e scarico e installazione in opera Flange DN300 PN6 Tubazione arrivo DN300 *(lung.=3,00+5,5) Bypass riduzione DN200 TE 300 biflangiato / cieco TE 400 biflangiato	7,00	8,50		19,600 50,000 30,000 100,000 110,000	137,20 425,00 30,00 100,00 110,00		
	SOMMANO kg					802,20	9,46	7'588,81
152 NP3.06 02/05/2019	Fornitura, trasporto e posa in opera di misuratore di portata ad induzione elettromagnetica, corpo e flange in acciaio al carbonio, tubo sensore in acciaio Inox, pressione di eserc ... 0 mA, flangiato e forato a norme UNI EN 1092-1. , come Disciplinare Elab. ESR024 - Crasta Lada / Succorronis DN300/PN6 Misuratore di portata					1,00		
	SOMMANO cadauno					1,00	2'799,07	2'799,07
153 PF.0013.000 2.0003 12/03/2019	FORMAZIONE E CHIUSURA DI TRACCE PER INCASSO TUBAZIONI di impianto idrico, riscaldamento e condizionamento, elettrico, telefonico, citofonico etc, eseguita su murature o strutture, ... ristini di intonaco, pavimenti e rivestimenti, tinteggiature etc; valutato per ml di sviluppo su pietrame o calcestruzzo Demolizione per passaggio tubazione DN300 compreso ripristino e tinteggiatura	20,00	2,00			40,00		
	SOMMANO metri					40,00	6,75	270,00
154 PF.0003.000 6.0001 17/04/2019	SARACINESCA A CORPO OVALE O PIATTO per pressioni d'esercizio sino a PN 16 con corpo e cappello e cuneo in ghisa sferoidale GS 500/7; cuneo rivestito in gomma NPR atossica, antinvec ... 7; compreso il trasporto a pie' d'opera, lo scarico e la posa in opera; per i seguenti diametri DN 50 mm, PFA sino al 16 Saracinesca per sfiato					1,00		
	SOMMANO cadauno					1,00	333,59	333,59
155 PF.0003.000 6.0007 17/04/2019	SARACINESCA A CORPO OVALE O PIATTO per pressioni d'esercizio sino a PN 16 con corpo e cappello e cuneo in ghisa sferoidale GS 500/7; cuneo rivestito in gomma NPR atossica, antinvec ... ; compreso il trasporto a pie' d'opera, lo scarico e la posa in opera; per i seguenti diametri DN 200 mm, PFA sino al 16 Saracinesca Bypass					1,00		
	SOMMANO cadauno					1,00	1'400,19	1'400,19
156 PF.0003.000 6.0009 17/04/2019	SARACINESCA A CORPO OVALE O PIATTO per pressioni d'esercizio sino a PN 16 con corpo e cappello e cuneo in ghisa sferoidale GS 500/7; cuneo rivestito in gomma NPR atossica, antinvec ... ; compreso il trasporto a pie' d'opera, lo scarico e la posa in opera; per i seguenti diametri DN 300 mm, PFA sino al 16 Saracinesca arrivo DN300					1,00		
	<b>A R I P O R T A R E</b>					1,00		3'535'591,04







# STIMA LAVORI

**OGGETTO:** "SANT'ANTIOCO – MANUTENZIONE STRAORDINARIA CONDOTTA  
ADDUTTRICE PER MACOMER"  
Condotta Crasta Lada - Succorronis: LOTTO 1 (REV 01)  
Progetto Esecutivo

**COMMITTENTE:** ABBANOA Spa

Data, 24/05/2019

**IL TECNICO**



Num.Ord. TARIFFA	INDICAZIONE DEI LAVORI E DELLE SOMMINISTRAZIONI	Quantità	I M P O R T I	
			unitario	TOTALE
<b>R I P O R T O</b>				
<b><u>LAVORI A CORPO</u></b>				
1 NP.E001	Fornitura e posa in opera di trasformatore MT/BT con isolamento in resina. 15/0,4kV. Completo di sensori di temperatura e centralina temometrica. Della potenza di 630kVA. Compresi tutti gli accessori, escluso il box di contenimento. SOMMANO N	2,00	16'702,91	33'405,82
2 NP.E002	Fornitura e posa in opera Quadro generale bassa tensione QGBT, come da schema elettrico. SOMMANO N	1,00	31'874,49	31'874,49
3 NP.E003	Fornitura e posa in opera dispositivo di sezionamento locale. In cassetta isolante IP65, tre poli, 250A. SOMMANO N	3,00	289,22	867,66
4 NP.E004	Fornitura e posa in opera di pulsantiera di comando per pompa, in contenitore isolante IP65. Con pulsante NA per comandi marcia e pulsante NC per comando arresto. SOMMANO N	3,00	150,23	450,69
5 NP.E005	Fornitura e posa in opera di elemento dispersore in piastra di acciaio zincato, dimensioni 500 x 750 x 500 mm. SOMMANO N	2,00	629,58	1'259,16
6 NP.E006	Fornitura e posa in opera di canalizzazione in acciaio zincato sendzmir, forata, con coperchio. Compresi accessori per il sostegno e pezzi speciali quali curve, derivazioni, riduzioni, ecc. Dimensioni 200 x 75 mm. SOMMANO m	15,00	99,55	1'493,25
7 NP.E007	Fornitura e posa in opera di canalizzazione in acciaio zincato sendzmir, forata, con coperchio. Compresi accessori per il sostegno e pezzi speciali quali curve, derivazioni, riduzioni, ecc. Dimensioni 300 x 75 mm. SOMMANO m	50,00	99,55	4'977,50
8 NP.E008	Fornitura e posa in opera di canalizzazione in acciaio zincato sendzmir, forata, con coperchio. Compresi accessori per il sostegno e pezzi speciali quali curve, derivazioni, riduzioni, ecc. Dimensioni 400 x 75 mm. SOMMANO m	15,00	99,55	1'493,25
9 NP.E009	Fornitura e posa in opera di UPS, ingresso/uscita 230Vac monofase. Tecnologia Line interactive, forma d'onda di uscita sinusoidale. Potenza 500W, 750Va. Autonomia 15' al 50% del carico massimo. Compresi accessori. SOMMANO N	1,00	475,84	475,84
10 NP.E010	Cavo unipolare RG7H1M1 rigido isolato con gomma etilenpropilenica, tensione d'esercizio 12 - 20 Kv, compact 105 °C: sezione 50 mm <sup>2</sup> SOMMANO m	72,00	11,72	843,84
11 NP.E011	Spostamento del quadro elettrico esistente dei servizi di cabina, compreso l'UPS. Oneri per lo spostamento di detto quadro come indicato sugli elaborati grafici. Compresi tutti gli accessori necessari, compreso il rpolungamento di cavi e tubazioni. SOMMANO m	1,00	628,01	628,01
12 NP.E012	Oneri per l'analisi dell'olio contenuto nei trasformatori e per l'eventuale smaltimento speciale nel caso contenga PCB. SOMMANO kg	900,00	0,90	810,00
13 NP1.01	Fornitura, posa in opera e installazione e collaudo di funzionamento di apparecchiature elettromeccaniche per impianto di sollevamento di Sant'Antioco costituite da: n.2+1R pompe c ... cono quanto indicato in dettaglio nel Disciplinare ed Elab. ESR023: Imp. sollevamento S.Antioco (Elab. EST009). A CORPO SOMMANO cadauno	1,00	193'503,45	193'503,45
14 NP1.02	Esecuzione di perforazione in spingitubo con metodo Simmetrix sotto ferrovia Macomer - Bosa e SS.129b dalla progr. 3507 per 32 m di sviluppo da P6 a P17, dell'adduzione potabile t ... tutto eseguito in rocce molto dure, secondo disegno di progetto (Elab. EST015) e voce di CSdA (elab. ESR027). ) A CORPO SOMMANO cadauno	1,00	81'583,52	81'583,52
15 NP1.03	PREZZO A CORPO per fornitura, trasporto e posa in opera di manufatto di sfato come da Elab. EST016 (tipo 1), composto da valvola di sfato a DG 80 in ghisa; saracinesca a corpo p ... acciaio DN80, pozzetto di contenimento, anelli passatubo, escluso scavo e rinterro e TE 400 in ghisa pagati a parte. SOMMANO cadauno	16,00	2'321,80	37'148,80
16 NP1.04	PREZZO A CORPO per fornitura, trasporto e posa in opera di manufatto di scarico come da Elab. EST017, composto da pozzetto prefabbricato 1.5x1.5 m2; saracinesca a corpo piatto DN50 ... amma attacco a baionetta e anelli passamuro di estremetà, escluso scavo e rinterro e TE 400 in ghisa pagati a parte. SOMMANO cadauno	17,00	3'592,27	61'068,59
17 NP1.05	Attraversamento strade secondarie realizzate mediante posa di tubazione di protezione in cemento vibrocompresso autoportante di DN 600 ed adeguatamente allettato e rinfiancato con ... siasi altro onere e magistero necessario per dare l'opera finita e funzionante. Per tubazioni di diametro 400 mm A CORPO			
<b>A R I P O R T A R E</b>				
				451'883,87

Num.Ord. TARIFFA	INDICAZIONE DEI LAVORI E DELLE SOMMINISTRAZIONI	Quantità	I M P O R T I	
			unitario	TOTALE
	<b>R I P O R T O</b>			451'883,87
18 NP1.06	SOMMANO cadauno PREZZO PER LA RIMOZIONE DI CANNE O SPEZZONI DI TUBAZIONI IN CEMENTO AMIANTO. La lavorazione comprende l'incapsulamento e l'imballaggio di canna in cemento amianto o porzione di ess ... Serbatoio di Crasta Lada, Partitore in pressione di Sindia e attraversamento SS129d.	11,00	3'514,99	38'664,89
19 NP1.07	SOMMANO cadauno PREZZO A CORPO per fornitura, trasporto e posa in opera/infilaggio all'interno di controtubo DN500 di tubazione in acciaio saldato DN 350/6.30 con rivestimento esterno bitumino ... ozzetto e pozzetto dell'attraversamento SS129d e ferrovia, come da disegno Elab. EST014, per uno sviluppo di circa 50 m	5,00	701,36	3'506,80
20 NP1.08	SOMMANO cadauno Fornitura e messa in opera di trattamento osmotico di impermeabilizzazione da realizzarsi nel serbatoio dx di Crasta Lada, comprensivo di rimozione rivestimento/intonaco esistente, ... a ritiro compensato, n. 2 mani di trattamento osmotico, secondo l'articolo 1.17 della II Parte del CSdA (Elab. ESR027)	1,00	10'351,84	10'351,84
21 NP1.09	SOMMANO m2 Fornitura e messa in opera di trattamento osmotico di impermeabilizzazione da realizzarsi nel serbatoio dx di Crasta Lada, comprensivo di rimozione rivestimento/intonaco esistente, ... a ritiro compensato, n. 2 mani di trattamento osmotico, secondo l'articolo 1.17 della II Parte del CSdA (Elab. ESR027)	409,00	66,71	27'284,39
22 NP1.10	SOMMANO kg Fornitura e messa in opera di PEZZO SPECIALE e/o elemto in IN ACCIAIO AL CARBONIO 5L-5LX STD (ANSI B36.10), ZINCATO A CALDO (EN ISO 1461), e con verniciatura esterna poliuretani ... ue mani da 200 micron, come da descrizione di progetto, compreso il trasporto carico e scarico e installazione in opera	2'112,67	9,46	19'985,87
23 NP1.11	SOMMANO cadauno Fornitura, trasporto, installazione e collaudo di funzionamento di apparecchiature elettroniche, collegamenti elettrici e lamiere e profilati matallici per la realizzazione di una ... (forata), compreso il collegamento all'impianto di TLC, come da Disciplinare di Elab. ESR024 e disegno di Elab. EST009.	1,00	9'436,03	9'436,03
24 NP2.01	SOMMANO cadauno Sistema di telecontrollo, con attività di configurazione e integrazione SW Software supervisore centrale di Macomer, del tipo wireless GSM GPRS con 5 stazioni periferiche (3 Macome ... 2 Sindia) come descritto in dettaglio nella NP1.11 in elaborato ESR019 e nel relativo disciplinare di elaborato ESR025.	1,00	44'500,00	44'500,00
25 NP2.02	SOMMANO m Fornitura, trasporto e posa in opera di tubazioni in lega polimerica PVC-A standard conformi alla specifica tecnica IIP1/19, De 400 mm sp. min. 11.2 mm PN10, in barre da 6 m di ... , nonchè ii) il lavaggio e la disinfezione della condotta per l'intero sviluppo (CSdA Parte 2:art. 1.16 -Elab. ESR 027)	7'909,00	187,12	1'479'932,08
26 NP2.03	SOMMANO m Fornitura, trasporto e posa in opera di tubazioni in lega polimerica PVC-A con giunto antisfilante, conformi alla specifica tecnica IIP1/19, De 400 mm sp. min. 11.2 mm PN10, in ... prove di tenuta esclusi pezzi speciali di linea in ghisa sferoidale pagati a parte, come da disciplinare Elab. ESR22.	240,00	270,90	65'016,00
27 NP3.01	SOMMANO m Fornitura, trasporto e posa in opera/infilaggio in perforazione di controtubo in ACCIAIO saldato DN 500/ 6.30 con rivestimento esterno bituminoso pesante. - attraversamento SS129d e ferrovia (Elab. EST014)	11,42	205,11	2'342,36
28 NP3.01b	SOMMANO cadauno Fornitura trasporto e posa in opera di valvola di controllo pressione differenziale, con le seguenti caratteristiche: corpo a globo a flusso avviato, ; fusione standard in ghisa sf ... ichiesta ANSI 150-300, come da Disciplinare ESR024. DN 300 PN 10 con funzione consenso pompe: Crasta Lada e Succurronis.	2,00	5'919,63	11'839,26
29 NP3.02	SOMMANO cadauno Fornitura trasporto e posa in opera di valvola di controllo pressione differenziale, con le seguenti caratteristiche: corpo a globo a flusso avviato, ; fusione standard in ghisa sf ... N16-25-40, a richiesta ANSI 150-300, come da Disciplinare ESR024 DN 150 PN 25 con funzione consenso pompe: Sant'Antioco	1,00	3'216,45	3'216,45
30 NP3.03	SOMMANO cadauno Fornitura trasporto e posa in opera di otturatore a galleggiante DN65 a 2 vie di scarico per utilizzo sia a squadra che a via diritta; caratteristiche conformi alla norma ISO 5752 ... guarnizioni in NBR; galleggiante e tubo di collegamento in acciaio Inox. DN65 PN 6bar. Vasca antincendio (Elab. EST011)	1,00	958,12	958,12
31 NP3.05	SOMMANO cadauno Fornitura trasporto e posa in opera di valvola a farfalla per installazione in cameretta, per intercettazione, prodotte in stabilimento certificato a norma ISO 9001 - UNI EN 29001 ... prezzo), poste in opera compreso ogni onere e magistero del diametro di 300 mm PN 6 - Succurronis (Disciplinare ESR024)	1,00	1'844,19	1'844,19
32	SOMMANO cadauno Fornitura trasporto e posa in opera di manicotto di giunzione e smontaggio a larga tolleranza tipo VEGA, corpo centrale e flange di compressione in Acciaio/PVC, tiranti e dadi in a ... cono la norma EN 1092-1-2 . Collaudo EN 12266. Marcatura secondo EN19. DN400/PN6 - Succurronis - Attraversamento SS129b	5,00	605,78	3'028,90
	<b>A R I P O R T A R E</b>			2'173'791,05

Num.Ord. TARIFFA	INDICAZIONE DEI LAVORI E DELLE SOMMINISTRAZIONI	Quantità	I M P O R T I	
			unitario	TOTALE
	<b>R I P O R T O</b>			2'173'791,05
NP3.06	acciaio al carbonio, tubo sensore in acciaio Inox, pressione di eserc ... 0 mA, flangiato e forato a norme UNI EN 1092-1. , come Disciplinare Elab. ESR024 - Crasta Lada / Succorronis DN300/PN6 SOMMANO cadauno	2,00	2'799,07	5'598,14
33 NP3.07	Fornitura e posa in opera di contatori e dosatori per derivazione antincendio e fontanile (Elab. EST011) SOMMANO cadauno	1,00	1'087,16	1'087,16
34 NP3.08	Fornitura, trasporto e installazione di valvola a farfalla per installazione in pozzetto, per intercettazione, prodotte in stabilimento certificato a norma ISO 9001 - UNI EN 29001 ... n opera compreso ogni onere e magistero. del diametro di 350 mm PN 6 - Attraversamento ferr-SS129b (Disciplinare ESR024) SOMMANO cadauno	2,00	2'109,93	4'219,86
35 NP3.09	Fornitura trasporto e montaggio di collare antisfilamento esterno tipo LF Tensionanchor FRISCHUTT DN400, costituiti da due semi-gusci in ghisa sferoidale con rivestimento epossidic ... ne antisfilamento tra raccordi a bicchiere in ghisa conformi a norma UNI EN 12842 e tubazioni in PVC-A a norma BS PAS27. SOMMANO cadauno	4,00	794,58	3'178,32
36 NP3.10	Fornitura, trasporto e installazione di giunto di smontaggio DN 400 del tipo a 3 flange, dimensionato PN10/16 con corpo e flange in ghisa sferoidale EN-GJS-500-7 ISO 1083 EN 1056, ... giatura secondo la norma EN 1092-1-2 PN10/16. Collaudo EN 12266. Marcatura secondo EN19. DN400/PN6 (Disciplinare ESR024) SOMMANO cadauno	1,00	1'103,95	1'103,95
37 NP3.11	Fornitura, trasporto e installazione di giunto di smontaggio del tipo a 3 flange, dimensionato PN10/16 con corpo e flange in ghisa sferoidale EN-GJS-500-7 ISO 1083 EN 1056, tirant ... N10/16. Collaudo EN 12266. Marcatura secondo EN19. Del DN350 PN6 _ Attraversamento Ferrovia-SS129b (Disciplinare ESR024) SOMMANO cadauno	2,00	649,93	1'299,86
38 NP3.12	Fornitura, trasporto e installazione di giunto di smontaggio del tipo a 3 flange, dimensionato PN10/16 con corpo e flange in ghisa sferoidale EN-GJS-500-7 ISO 1083 EN 1056, tirant ... ra secondo la norma EN 1092-1-2 PN10/16. Collaudo EN 12266. Marcatura secondo EN19. Del DN300 PN6 (Disciplinare ESR024). SOMMANO cadauno	1,00	554,65	554,65
39 NP3.13	Fornitura, trasporto e installazione di collare passamuro per tubazioni PVC-A DN 400 e Acciaio DN 400 e 300, di tipo standard tronco-conico in neoprene o gomma di larghezza minima ... inserirsi e murarsi alla parete del muro da attraversare con cemento adesivo a presa rapida e sigillarura perimetrale. SOMMANO cadauno	3,00	66,00	198,00
40 PF.0001.000 1.0006	DEMOLIZIONE TOTALE E ASPORTAZIONE DI PAVIMENTAZIONE STRADALE per uno spessore fino a cm 20, eseguita a tutta sezione e comunque per larghezze >= a m 3.00, compresa la formazione del ... ulta nonchè l'indennità di conferimento a discarica controllata e autorizzata. Pavimentazione in CONGLOMERATO BITUMINOSO SOMMANO metri quadri	18,00	6,50	117,00
41 PF.0001.000 2.0020	SCAVO A SEZIONE RISTRETTA E OBBLIGATA per fodazioni di opere d'arte di qualsiasi tipo e importanza o simili, fino a m 2.00 di profondità dal piano campagna o dal piano di sbancamen ... valutato per il volume teorico previsto od ordinato in terreni sciolti esclusa la roccia tenera e la roccia dura da mina SOMMANO metri cubi	8,67	14,28	123,81
42 PF.0001.000 2.0026	SOVRAPREZZO AGLI ARTICOLI DI SCAVO A SEZIONE RISTRETTA E OBBLIGATA per fondazioni di opere d'arte, comunque eseguiti, per ogni metro o frazione di metro di maggior profondità oltre ... gna o dal piano di sbancamento in rocce dure con resistenza allo schiacciamento superiore a 120 kg/cmq senza uso di mine SOMMANO metri cubi	66,97	5,58	373,69
43 PF.0001.000 2.0027	SOVRAPREZZO AGLI ARTICOLI DI SCAVO A SEZIONE RISTRETTA E OBBLIGATA per fondazioni di opere d'arte, comunque eseguiti, per ogni metro o frazione di metro di maggior profondità oltre ... pagna o dal piano di sbancamento in rocce dure con resistenza allo schiacciamento superiore a 120 kg/cmq con uso di mine SOMMANO metri cubi	16,00	2,98	47,68
44 PF.0001.000 2.0028	SCAVO A SEZIONE RISTRETTA E OBBLIGATA in linea per la posa di reti idriche-fognarie di qualsiasi tipo o per cavidotti di reti elettriche e telefoniche, eseguito con qualsiasi mezzo ... trasporto in terreno di qualsiasi natura, sia sciolto che compatto, anche misto a pietre, escluso le rocce tenere e dure SOMMANO metri cubi	1'789,06	17,52	31'344,33
45 PF.0001.000 2.0030	SCAVO A SEZIONE RISTRETTA E OBBLIGATA in linea per la posa di reti idriche-fognarie di qualsiasi tipo o per cavidotti di reti elettriche e telefoniche, eseguito con qualsiasi mezzo ... o ed escluso il trasporto in rocce tenere di media consistenza con resistenza allo schiacciamento inferiore a 120 kg/cmq SOMMANO metri cubi	1'509,92	27,51	41'537,90
46 PF.0001.000 2.0032	SCAVO A SEZIONE RISTRETTA E OBBLIGATA in linea per la posa di reti idriche-fognarie di qualsiasi tipo o per cavidotti di reti elettriche e telefoniche, eseguito con qualsiasi mezzo ... mezzo ed escluso il trasporto in rocce dure con resistenza allo schiacciamento superiore a 120 kg/cmq, senza uso di mine SOMMANO metri cubi	6'316,92	104,89	662'581,74
	<b>A R I P O R T A R E</b>			2'927'157,14

Num.Ord. TARIFFA	INDICAZIONE DEI LAVORI E DELLE SOMMINISTRAZIONI	Quantità	I M P O R T I	
			unitario	TOTALE
	<b>R I P O R T O</b>			2'927'157,14
47 PF.0001.000 2.0036	SCAVO A SEZIONE RISTRETTA E OBBLIGATA per fondazioni o condotte, eseguito prevalentemente a mano e con l'ausilio di martelli demolitori ed eventualmente di mezzi meccanici per il so ... ed escluso il trasporto in rocce tenere di media consistenza, con resistenza allo schiacciamento inferiore a 120 kg/cmq SOMMANO metri cubi	10,00	192,42	1'924,20
48 PF.0001.000 2.0039	RINTERRO DI CAVI A SEZIONE LARGA O RISTRETTA E OBBLIGATA per fondazioni di opere d'arte o simili, eseguito con idonei materiali provenienti da cava, compreso il riempimento a strat ... mpiego di materiale misto proveniente da cava, compresa la fornitura del materiale per distanza della cava entro i 20 km SOMMANO metri cubi	3,42	36,82	125,92
49 PF.0001.000 2.0041	RINTERRO DI CAVI A SEZIONE RISTRETTA E OBBLIGATA risultanti dopo l'esecuzione dei manufatti di reti idriche-fognarie e di cavidotti di linee elettriche-telefoniche, eseguito con ma ... o, valutato per la sezione teorica, con l'impiego di materiali provenienti dagli scavi eseguiti nell'ambito del cantiere SOMMANO metri cubi	3'821,37	8,62	32'940,22
50 PF.0001.000 2.0042	RINTERRO DI CAVI A SEZIONE RISTRETTA E OBBLIGATA risultanti dopo l'esecuzione dei manufatti di reti idriche-fognarie e di cavidotti di linee elettriche-telefoniche, eseguito con ma ... eorica, con l'impiego di materiale misto proveniente da cave, compresa la fornitura dei materiali con D<2cm (assimilato) SOMMANO metri cubi	4'542,25	35,75	162'385,44
51 PF.0001.000 2.0044	TRASPORTO a discarica e/o da cava dei materiali con percorrenza entro i limiti di 20 km compreso il ritorno a vuoto SOMMANO metri cubi	5'644,08	8,06	45'491,28
52 PF.0001.000 3.0025	CONGLOMERATO BITUMINOSO PER MANTO D'USURA (TAPPETO) costituito da pietrisco 5-15 mm, sabbia e filler, impastato a caldo in apposito impianto, con bitume in ragione del 5,5-6,5 % in ... raggio con 0.400 Kg/mq di emulsione bituminosa, compresa la rullatura e la pulizia del fondo in strato da cm 3 compresso SOMMANO metri quadri	16,05	9,85	158,09
53 PF.0001.000 5.0004	SMONTAGGIO E RICOSTRUZIONE DI MURATURA A SECCO di pietrame, detta "muro di tanca", demolita nel corso di opere stradali, sia retta che curva, con faccia vista ben sistemata e zeppa ... , eseguita con il reimpiego del materiale proveniente dalla demolizione e il reintegro con pietrame da cava (Assimilato) SOMMANO metri cubi	53,76	113,62	6'108,21
54 PF.0001.000 9.0001	CONFERIMENTO A DISCARICA AUTORIZZATA DI MATERIALE COD. CER. 15 01 06 - Imballaggi in materiali misti SOMMANO tonnellate	1,00	360,53	360,53
55 PF.0001.000 9.0009	CONFERIMENTO A DISCARICA AUTORIZZATA DI MATERIALE COD. CER. 17 03 02 - Miscele bituminose diverse da quelle di cui alle voci 17 03 01 - BITUMI SOMMANO tonnellate	3,06	15,18	46,45
56 PF.0001.000 9.0011	CONFERIMENTO A DISCARICA AUTORIZZATA DI MATERIALE COD. CER. 17 04 05 - Ferro e acciaio SOMMANO tonnellate	1,15	62,88	72,31
57 PF.0001.000 9.0013	CONFERIMENTO A DISCARICA AUTORIZZATA DI MATERIALE COD. CER. 17 05 04 - Terra e rocce, diverse da quelle di cui alla voce 17 05 03 SOMMANO tonnellate	10'629,01	12,65	134'456,98
58 PF.0001.000 9.0016	CONFERIMENTO A DISCARICA AUTORIZZATA DI MATERIALE COD. CER. 17 09 04a - Rifiuti misti dell'attività di costruzione e demolizione diversi da quelli di cui alle voci 17 09 01, 17 09 02, 17 09 03. SOMMANO tonnellate	10,45	15,18	158,63
59 PF.0003.000 1.0028	PEZZO SPECIALE IN GHISA SFEROIDALE, con le stesse caratteristiche dei corrispondenti tubi con giunzione a bicchiere od a flangia: quali curve, riduzioni, tes, manicotti, elementi d ... o simili; compreso trasporto, scarico e posa in opera da valutarsi a chilogrammo di pezzo speciale Curva a due bicchieri SOMMANO kilogrammi	8'866,70	13,06	115'799,10
60 PF.0003.000 2.0008	Fornitura e posa in opera di tubi in PEAD polietilene alta densità tipo PE 100 (sigma 80) per condotte in pressione di acque potabili interrate. Costruite secondo la norma UNI EN 1 ... antiere e sarà valutato per la lunghezza effettiva misurata in opera; esclusi i pezzi speciali.Tubo DN 75 mm, PFA 10 bar SOMMANO metri	10,00	17,69	176,90
61 PF.0003.000 2.0019	Fornitura e posa in opera di tubi in PEAD polietilene alta densità tipo PE 100 (sigma 80) per condotte in pressione di acque potabili interrate. Costruite secondo la norma UNI EN 1 ... antiere e sarà valutato per la lunghezza effettiva misurata in opera; esclusi i pezzi speciali.Tubo DN 25 mm, PFA 16 bar SOMMANO metri	9,00	6,58	59,22
62 PF.0003.000 4.0004	TUBO IN ACCIAIO SALDATO Fe 360, zincato a caldo all'esterno (conforme alla Norma UNI 5256/87) e con primer bituminoso per liquidi potabili all'interno (conforme alle norme sanitari ... o. Valutato per la lunghezza effettiva misurata in opera e per i seguenti diametri e spessori: DN 80 mm, spessore 2,9 mm			
	<b>A R I P O R T A R E</b>			3'427'420,62

Num.Ord. TARIFFA	INDICAZIONE DEI LAVORI E DELLE SOMMINISTRAZIONI	Quantità	I M P O R T I		
			unitario	TOTALE	
	<b>R I P O R T O</b>			3'427'420,62	
	SOMMANO metri	13,00	58,54	761,02	
63 PF.0003.000 4.0007	TUBO IN ACCIAIO SALDATO Fe 360, zincato a caldo all'esterno (conforme alla Norma UNI 5256/87) e con primer bituminoso per liquidi potabili all'interno (conforme alle norme sanitari ... Valutato per la lunghezza effettiva misurata in opera e per i seguenti diametri e spessori: DN 150 mm, spessore 4,0 mm	SOMMANO metri	4,00	126,94	507,76
64 PF.0003.000 4.0010	TUBO IN ACCIAIO SALDATO Fe 360, zincato a caldo all'esterno (conforme alla Norma UNI 5256/87) e con primer bituminoso per liquidi potabili all'interno (conforme alle norme sanitari ... Valutato per la lunghezza effettiva misurata in opera e per i seguenti diametri e spessori: DN 300 mm, spessore 5,9 mm	SOMMANO metri	5,00	289,36	1'446,80
65 PF.0003.000 6.0001	SARACINESCA A CORPO OVALE O PIATTO per pressioni d'esercizio sino a PN 16 con corpo e cappello e cuneo in ghisa sferoidale GS 500/7; cuneo rivestito in gomma NPR atossica, antinvec ... 7; compreso il trasporto a pie' d'opera, lo scarico e la posa in opera; per i seguenti diametri DN 50 mm, PFA sino al 16	SOMMANO cadauno	1,00	333,59	333,59
66 PF.0003.000 6.0003	SARACINESCA A CORPO OVALE O PIATTO per pressioni d'esercizio sino a PN 16 con corpo e cappello e cuneo in ghisa sferoidale GS 500/7; cuneo rivestito in gomma NPR atossica, antinvec ... 7; compreso il trasporto a pie' d'opera, lo scarico e la posa in opera; per i seguenti diametri DN 80 mm, PFA sino al 16	SOMMANO cadauno	6,00	410,78	2'464,68
67 PF.0003.000 6.0006	SARACINESCA A CORPO OVALE O PIATTO per pressioni d'esercizio sino a PN 25 con corpo e cappello e cuneo in ghisa sferoidale GS 500/7; cuneo rivestito in gomma NPR atossica, antinvec ... trasporto a pie' d'opera, lo scarico e la posa in opera; per i seguenti diametri DN 150 mm, PFA sino al 25 (assimilato)	SOMMANO cadauno	2,00	750,53	1'501,06
68 PF.0003.000 6.0007	SARACINESCA A CORPO OVALE O PIATTO per pressioni d'esercizio sino a PN 16 con corpo e cappello e cuneo in ghisa sferoidale GS 500/7; cuneo rivestito in gomma NPR atossica, antinvec ... ; compreso il trasporto a pie' d'opera, lo scarico e la posa in opera; per i seguenti diametri DN 200 mm, PFA sino al 16	SOMMANO cadauno	1,00	1'400,19	1'400,19
69 PF.0003.000 6.0009	SARACINESCA A CORPO OVALE O PIATTO per pressioni d'esercizio sino a PN 16 con corpo e cappello e cuneo in ghisa sferoidale GS 500/7; cuneo rivestito in gomma NPR atossica, antinvec ... ; compreso il trasporto a pie' d'opera, lo scarico e la posa in opera; per i seguenti diametri DN 300 mm, PFA sino al 16	SOMMANO cadauno	1,00	2'566,82	2'566,82
70 PF.0003.000 6.0010	SARACINESCA A CORPO OVALE O PIATTO per pressioni d'esercizio sino a PN 16 con corpo e cappello e cuneo in ghisa sferoidale GS 500/7; cuneo rivestito in gomma NPR atossica, antinvec ... ; compreso il trasporto a pie' d'opera, lo scarico e la posa in opera; per i seguenti diametri DN 400 mm, PFA sino al 16	SOMMANO cadauno	1,00	5'234,81	5'234,81
71 PF.0003.000 6.0042	SFIATO AUTOMATICO MULTIVENT-PMS a grande portata; in ghisa G25; galleggiante in NORIL; guarnizione in NBR; piattel- lo in acciaio inox; flange tornite e forate; dato in opera completo di guarnizioni e bulloneria, escluso il tes sulla condotta DN 80, PFA 16/25	SOMMANO cadauno	3,00	415,73	1'247,19
72 PF.0003.001 5.0001	POZZETTO PREFABBRICATO in calcestruzzo vibrocompresso SERIE NORMALE, completo di piastra di base e di copertina carrabile per traffico leggero in cemento armato, ma senza sifone, d ... 30 cm, spessore minimo della piastra di base e delle pareti verticali ¾ cm, dimensioni della copertina 40x40xHmin=4/5 cm	SOMMANO cadauno	1,00	144,66	144,66
73 PF.0003.001 5.0007	POZZETTO PREFABBRICATO in calcestruzzo vibrocompresso SERIE NORMALE, completo di piastra di base e di copertina carrabile per traffico leggero in cemento armato, ma senza sifone, d ... ella piastra di base e delle pareti verticali 8/10 cm, dimensioni della copertina 120x120xHmin=10 cm ARMATA (assimilato)	SOMMANO cadauno	3,00	728,12	2'184,36
74 PF.0004.000 1.0004	CALCESTRUZZO PRECONFEZIONATO ORDINARIO PER OPERE STRUTTURALI, MAGRONI DI SOTTOFONDAZIONE, MASSETTI A TERRA O SU VESPAIO, PLATEE, RINFIANCO E RIVESTIMENTO DI TUBAZIONI, avente CLASS ... ure metalliche; con resistenza caratteristica RCK pari a 20 N/mm² a norma UNI EN 206-1 e Linee Guida Consiglio Sup. LLPP	SOMMANO metri cubi	36,67	197,69	7'249,29
75 PF.0004.000 1.0005	CALCESTRUZZO PRECONFEZIONATO ORDINARIO PER OPERE STRUTTURALI, MAGRONI DI SOTTOFONDAZIONE, MASSETTI A TERRA O SU VESPAIO, PLATEE, RINFIANCO E RIVESTIMENTO DI TUBAZIONI, avente CLASS ... ure metalliche; con resistenza caratteristica RCK pari a 25 N/mm² a norma UNI EN 206-1 e Linee Guida Consiglio Sup. LLPP	SOMMANO metri cubi	3,07	201,17	617,59
	<b>A R I P O R T A R E</b>			3'455'080,44	

Num.Ord. TARIFFA	INDICAZIONE DEI LAVORI E DELLE SOMMINISTRAZIONI	Quantità	I M P O R T I	
			unitario	TOTALE
	<b>R I P O R T O</b>			3'455'080,44
76 PF.0008.000 1.0001	CASSEFORME in legname grezzo per getti di calcestruzzo semplice o armato per OPERE IN FONDAZIONE (plinti, travi rovesce, muri di cantinato, etc.). Comprese armature di sostegno, chi ... o, la pulizia e il riaccatastamento del legname, valutate per l'effettiva superficie dei casseri a contatto con il getto SOMMANO metri quadri	261,38	29,13	7'613,99
77 PF.0008.000 1.0011	CASSEFORME in acciaio tipo PeriDomino a telaio leggera, modularità di 25 cm con altezze da 3,00, 2,50, 1,25 e 0,75 m e larghezze da 1,00, 0,75, 0,50 e 0,25. Altezza di ingombro di c ... l disarmo, la pulitura e il riaccatastamento. da valutare per l'effettiva superficie dei casseri a contatto con il getto SOMMANO metri quadri	16,00	27,84	445,44
78 PF.0008.000 2.0001	ACCIAIO PER ARMATURA DI STRUTTURE IN CEMENTO ARMATO, in barre tonde, lisce o ad aderenza migliorata, del tipo FeB 22, FeB 38, FeB 44, controllato in stabilimento e non, tagliato a ... ivanti dai controlli e dalle certificazioni di legge.PER STRUTTURE SOTTILI con impiego prevalente di barre fino al FI 10 SOMMANO kilogrammi	112,80	2,28	257,18
79 PF.0008.000 2.0002	ACCIAIO PER ARMATURA DI STRUTTURE IN CEMENTO ARMATO, in barre tonde, lisce o ad aderenza migliorata, del tipo FeB 22, FeB 38, FeB 44, controllato in stabilimento e non, tagliato a ... controlli e dalle certificazioni di legge.PER STRUTTURE CIVILI di modesta entità, con impiego di barre fino al FI 12-14 SOMMANO kilogrammi	1'403,00	2,09	2'932,27
80 PF.0009.000 1.0014	FORNITURA E POSA IN OPERA DI Tubo isolante rigido di PVC autoestinguente serie pesante, per impianti elettrici a vista o incassati, dato in opera per impianti a vista, compresi tagli e sfridi e collari per il fissaggio alla muratura. D esterno 25 mm SOMMANO metri	120,00	11,11	1'333,20
81 PF.0009.000 1.0015	FORNITURA E POSA IN OPERA DI Tubo isolante rigido di PVC autoestinguente serie pesante, per impianti elettrici a vista o incassati, dato in opera per impianti a vista, compresi tagli e sfridi e collari per il fissaggio alla muratura. D esterno 32 mm. SOMMANO metri	20,00	13,77	275,40
82 PF.0009.000 1.0110	FORNITURA E POSA IN OPERA DI Scatole stagne di derivazione complete di coperchio in PVC isolante autoestinguente e non propagatore di fiamma, per connessioni di linee elettriche e di protezione apparecchiature dimensioni 154x130x69 mm. data in opera, escluse opere murarie. SOMMANO cadauno	10,00	7,02	70,20
83 PF.0009.000 1.0113	FORNITURA E POSA IN OPERA DI Scatole stagne di derivazione complete di coperchio in PVC isolante autoestinguente e non propagatore di fiamma, per connessioni di linee elettriche e di protezione apparecchiature dimensioni 387x154x69 mm. data in opera, escluse opere murarie. SOMMANO cadauno	3,00	16,76	50,28
84 PF.0009.000 5.0004	FORNITURA E POSA IN OPERA DI CORDA DI RAME NUDA sezione 50 mmq. Dato in opera esclusi gli oneri relativi allo scavo, alla formazione del letto di posa, rinfianchi ed al rinterro del cavo. SOMMANO metri	20,00	10,99	219,80
85 PF.0009.000 6.0014	FORNITURA E POSA IN OPERA Cavo per energia FS17 450/750 V isolato in PVC di qualità S17, con particolari caratteristiche di reazione al fuoco e rispondente al Regolamento Prodotti ... allazione fissa e protetta in apparecchi di illuminazione ed apparecchiature di interruzione e comando. Sezione 1x50 mmq SOMMANO metri	20,00	10,52	210,40
86 PF.0009.000 6.0031	FORNITURA E POSA IN OPERA Cavo unipolare FG16R16 0,6/1kV per energiaisolato in gomma etilenpropilenica ad alto modulo di qualità G16, sotto guaina di PVC, con particolari caratter ... aria libera, in tubo o canaletta o sistemi similari. Ammessa anche la posa interrata. (rif. CEI 20-67) Sezione 1x95 mmq SOMMANO metri	110,00	22,00	2'420,00
87 PF.0009.000 6.0034	FORNITURA E POSA IN OPERA Cavo unipolare FG16R16 0,6/1kV per energiaisolato in gomma etilenpropilenica ad alto modulo di qualità G16, sotto guaina di PVC, con particolari caratter ... aria libera, in tubo o canaletta o sistemi similari. Ammessa anche la posa interrata. (rif. CEI 20-67) Sezione 1x185 mmq SOMMANO metri	90,00	41,09	3'698,10
88 PF.0009.000 6.0035	FORNITURA E POSA IN OPERA Cavo unipolare FG16R16 0,6/1kV per energiaisolato in gomma etilenpropilenica ad alto modulo di qualità G16, sotto guaina di PVC, con particolari caratter ... aria libera, in tubo o canaletta o sistemi similari. Ammessa anche la posa interrata. (rif. CEI 20-67) Sezione 1x240 mmq SOMMANO metri	180,00	52,40	9'432,00
89 PF.0012.000 4.0002	Demolizione totale di fabbricati con strutture portanti in c.a., in c.a. e muratura, per la parte fuori terra e per qualsiasi altezza, compresa l'adozione degli accorgimenti atti a ... rasperto del materiale di risulta ad impianto autorizzato e degli oneri relativi. Valutata a metro cubo vuoto per pieno. SOMMANO metri cubi	5,00	33,43	167,15
90 PF.0012.000 4.0007	Demolizione parziale di strutture di fabbricati in legno, murature di pietrame, mattoni pieni, tufo e ferro, eseguita in qualsiasi condizione, altezza e profondità, compresa l'adoz ... le di risulta ad impianto autorizzato e degli oneri relativi. Valutato per il volume effettivo di struttura da demolire. SOMMANO metri cubi	2,07	232,56	481,40
	<b>A R I P O R T A R E</b>			3'484'687,25

Num.Ord. TARIFFA	INDICAZIONE DEI LAVORI E DELLE SOMMINISTRAZIONI	Quantità	IMPORTI	
			unitario	TOTALE
	<b>RIPORTO</b>			3'484'687,25
91 PF.0012.002 1.0006	Risanamento di pareti umide entro o fuori terra mediante l'impiego di cemento speciale a penetrazione osmotica, costituito da cemento normalizzato, sabbia di quarzo di opportuna gr ... la contropinta fino a 9 atm., su supporti in calcestruzzo o intonaci cementizi, con dosaggio di 1,5 kg a m2 di prodotto SOMMANO metri quadri	101,00	25,50	2'575,50
92 PF.0012.002 1.0014	Revisione completa di intonaci con fenomeni di degrado diffuso riguardanti fino al 30% dell'intera superficie, comprendente l'ispezione, la spicconatura delle zone pericolanti, con ... misurarsi "vuoto per pieno" sulla superficie complessiva fatta eccezione per le aperture di superficie superiore a 4 m2 SOMMANO metri quadri	1'236,35	36,23	44'792,96
93 PF.0013.000 2.0003	FORMAZIONE E CHIUSURA DI TRACCE PER INCASSO TUBAZIONI di impianto idrico, riscaldamento e condizionamento, elettrico, telefonico, citofonico etc, eseguita su murature o strutture, ... ristini di intonaco, pavimenti e rivestimenti, tinteggiature etc; valutato per ml di sviluppo su pietrame o calcestruzzo SOMMANO metri	40,00	6,75	270,00
94 PF.0013.000 4.0061	RASATURA IN MALTA PREMISCELATA DI SUPERFICI INTERNE, con rasante bianco, a base di gesso modificato con leganti idraulici, cariche inorganiche ed additivi chimici, applicato a mano, ... a dal sottostante piano di appoggio delle pareti, compreso il ponteggio e il tiro in alto su superfici interne verticali SOMMANO metri quadri	416,52	16,26	6'772,62
95 PF.0013.000 5.0006	TINTEGGIATURA DI PARETI E SOFFITTI CON DUE MANI DI IDROPITTURA LAVABILE TRASPIRANTE, RESISTENTE ALL'INVECCHIAMENTO, AGLI AGENTI ATMOSFERICI ED ALLE MUFFE, a base di resine sintetic ... o con una mano di fissativo ancorante, compreso, l'onere del ponteggio, lo sfrido e il tiro in alto su superfici interne SOMMANO metri quadri	416,52	11,07	4'610,88
96 PF.0013.000 5.0007	TINTEGGIATURA DI PARETI E SOFFITTI CON DUE MANI DI IDROPITTURA LAVABILE TRASPIRANTE, RESISTENTE ALL'INVECCHIAMENTO, AGLI AGENTI ATMOSFERICI ED ALLE MUFFE, a base di resine sintetic ... io preparazione del fondo con una mano di fissativo ancorante, compreso lo sfrido e il tiro in alto su superfici esterne SOMMANO metri quadri	841,35	13,73	11'551,74
97 PF.0013.000 5.0044	PREPARAZIONE DI SUPERFICI IN ALLUMINIO, LEGHE LEGGERE O IN FERRO ZINCATO DA PITTURARE, CON L'APPLICAZIONE DI UN PRIMER BICOMPONENTE ANCORANTE, colore giallo, dato in opera su superfici già predisposte, compreso lo sfrido e l'onere per l'uso di cavalletti o di scale SOMMANO metri quadri	40,00	10,43	417,20
98 PF.0013.000 5.0045	PITTURA DI OPERE IN FERRO ESEGUITA CON DUE MANI DI SMALTO SINTETICO BRILLANTE, a rapida essiccazione, per esterni, in colori chiari correnti di cartella, dato in opera su superfici ... evio preparazione del fondo con una mano di antiruggine, compreso lo sfrido e l'onere per l'uso di cavalletti o di scale SOMMANO metri quadri	40,00	26,57	1'062,80
99 PF.0013.000 5.0051	Fondo antiruggine a solvente, a rapida essiccazione, monocomponente, a base di resine alchidiche corto olio e fosfato di zinco, da impiegare come primer per superfici di ferro o acc ... cron film secco). Applicazione a spruzzo airless, rullo o pennello. Valutato per kg di vernice effettivamente spruzzata. SOMMANO kilogrammi	5,00	32,41	162,05
100 PF.0013.000 6.0035	PORTA BASCULANTE IN LAMIERA D'ACCIAIO ZINCATO STAMPATO, spessore mm 8/10, completa di telaio monoblocco, contrappesi, maniglia fissa e serratura; data in opera compreso il fissaggi ... ertura-chiusura larghezza da 2.00 a 3.60 per altezza da 2.00 a 2.70. Compresa la rimozione dell'esistente. (Assimilato). SOMMANO metri quadri	13,76	242,74	3'340,10
101 PF.0013.000 6.0045	SERRANDA SCORREVOLE AD ELEMENTI IN LAMIERA D'ACCIAIO ZINCATO, completa di guida superiore, ruote a cuscinetto, angolare inferiore con perno da murare, serratura e maniglia; data in ... pere murarie e la registrazione di apertura- chiusura spessore 10/10 mm. Compresa rimozione dell'esistente (assimilato). SOMMANO metri quadri	14,72	260,52	3'834,85
102 PF.0013.000 6.0273	SERRAMENTO MONOBLOCCO IN PROFILATI ESTRUSI DI ALLUMINIO ANODIZZATO SERIE 62 INTERNATIONAL A GIUNTO APERTO, CON TAGLIO TERMICO, IN ALLUMINIO ELETTRICOLORATO, costituito: da una fine ... inima quadratura compatibile di 2,00 mq; con misurazione esterno telaio. Compresa rimozione dell'esistente. (Assimilato) SOMMANO metri quadri	7,02	774,82	5'439,24
103 PR.0006.000 6.0001	FERRO PROFILATO VARIE DIMENSIONI, compresi extra SOMMANO kilogrammi	239,08	1,03	246,25
104 PR.0042.002 0.0010	CONDUTTORE UNIPOLARE DI RAME tipo FG7H1R 0,6/1 KV schermato con treccia di fili di rame rosso, sezione 1X185,0 mmq. Fornito a pie dopera. SOMMANO metri	222,00	75,81	16'829,82
	<b>A RIPORTARE</b>			3'586'593,26

