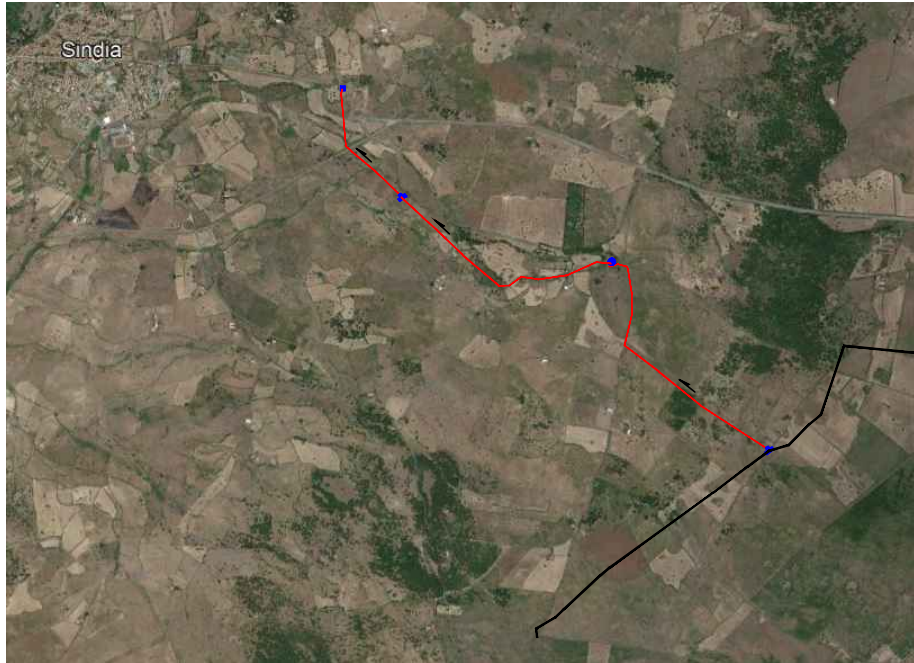


SANT'ANTIOCO - MANUTENZIONE STRAORDINARIA CONDOTTA ADDUTTRICE PER MACOMER LOTTO 2: CONDOTTA ADDUTTRICE PER SINDIA



PROGETTO ESECUTIVO

MANDATARIA: Co.Ri.P. Srl



Ing. Fabio Colletti
Ing. Michele Ricci

e-mail: ingegneria@coripsrl.it

RESPONSABILE UNICO DEL PROCEDIMENTO: Ing. DAVIDE DEIDDA

MANDANTI:



CESECO INTERNATIONAL S.r.l.

Ing. Adriano de Vito

e-mail: ceseco@ceseco-int.it



SERV.IN Ingegneria S.r.l.

Ing. Piero Trombino
Ing. Franco Cocco

e-mail: servin.srl@pec.it



COSIN S.r.l.

Ing. Giuseppe Delitalia

e-mail: info@cosin.it



Ydros Ing. Studio Associato

Ing. Giovanni Pezzucchi

e-mail: ydros@ydros.it



Anthus s.n.c.

Dott.ssa Carla Zucca

e-mail: anthus@anthus.info

Dott. Geol. Gianfranco Piras

e-mail: sgapiras@gmail.com

Dott. Archeol. Danila Artizzu

e-mail: artizzu@gmail.com

CODICE ELABORATO:			NOME ELABORATO:			SCALA:	
e.26a_CORIP CM E 001 R1			COMPUTO METRICO ESTIMATIVO			-	
D							
C							
B	Revisione 1		Mag/2019	A. de Vito	A. de Vito	F. Colletti	
A	Consegna progetto esecutivo		Mar/2019	A. de Vito	A. de Vito	F. Colletti	
REV.	DESCRIZIONE		DATA	REDATTO	VERIFICATO	APPROVATO	



Handwritten signatures and initials in blue ink over the table.

COMPUTO METRICO

OGGETTO: "MANUTENZIONE STRAORDINARIA CONDOTTA ADDUTTRICE PER
MACOMER: ADDUZIONE PER SINDIA - LOTTO 2 - REV 01"
Progetto Esecutivo

COMMITTENTE: ABBANOA Spa

Data, 27/05/2019

IL TECNICO

Num.Ord. TARIFFA	DESIGNAZIONE DEI LAVORI	DIMENSIONI				Quantità	IMPORTI	
		par.ug.	lung.	larg.	H/peso		unitario	TOTALE
	R I P O R T O							
	<u>LAVORI A CORPO</u>							
	CONDOTTA IN PVC-A DE110 (SpCat 1)							
	Tubazione DE110 in PVC-A: partitore - sorgenti S.M. Corte (Cat 1)							
1 / 1 PF.0001.000 2.0028	SCAVO A SEZIONE RISTRETTA E OBBIGATA in linea per la posa di reti idriche-fognarie di qualsiasi tipo o per cavidotti di reti elettriche e telefoniche, eseguito con qualsiasi mezzo ... trasporto in terreno di qualsiasi natura, sia sciolto che compatto, anche misto a pietre, escluso le rocce tenere e dure Conteggiato in metri quadri di sezione longitudinale X larghezza sezione dalla progr. 0.00 alla progr. 1177.0 (pista sterrata per i primi 20 cm) dalla progr. 1177.0 alla progr. 1819.0 (strada comunale bitumata per i primi 30 cm) a detrarre 5cm di fresatura su strada bitumata	236,00 193,00	642,00	0,300 0,300	0,050	70,80 57,90 -9,63		
	Sommano positivi metri cubi					128,70		
	Sommano negativi metri cubi					-9,63		
	SOMMANO metri cubi					119,07	17,52	2'086,11
2 / 2 PF.0001.000 2.0030	SCAVO A SEZIONE RISTRETTA E OBBIGATA in linea per la posa di reti idriche-fognarie di qualsiasi tipo o per cavidotti di reti elettriche e telefoniche, eseguito con qualsiasi mezzo ... o ed escluso il trasporto in rocce tenere di media consistenza con resistenza allo schiacciamento inferiore a 120 kg/cmq Conteggiato in metri quadri di sezione longitudinale X larghezza sezione dalla progr. 1177.0 alla progr. 1819.0 (strada comunale bitumata oltre 30 cm)	485,00		0,300		145,50		
	SOMMANO metri cubi					145,50	27,51	4'002,71
3 / 3 PF.0001.000 2.0032	SCAVO A SEZIONE RISTRETTA E OBBIGATA in linea per la posa di reti idriche-fognarie di qualsiasi tipo o per cavidotti di reti elettriche e telefoniche, eseguito con qualsiasi mezzo ... mezzo ed escluso il trasporto in rocce dure con resistenza allo schiacciamento superiore a 120 kg/cmq, senza uso di mine Conteggiato in metri quadri di sezione longitudinale X larghezza sezione dalla progr. 0.00 alla progr. 1177.0 (pista sterrata)	794,00		0,300		238,20		
	SOMMANO metri cubi					238,20	104,89	24'984,80
4 / 4 PF.0001.000 2.0042	RINTERRO DI CAVI A SEZIONE RISTRETTA E OBBIGATA risultanti dopo l'esecuzione dei manufatti di reti idriche-fognarie e di cavidotti di linee elettriche-telefoniche, eseguito con ma ... eorica, con l'impiego di materiale misto proveniente da cave, compresa la fornitura dei materiali con D<2cm (assimilato) Rinfianco sotto pista sterrata Rinfianco sotto strada comunale bitumata A detrarre tubazione *(lung.=1177+642)*(larg.=0,05*0,05*3,14)		1177,00 642,00 1819,00	0,300 0,300 0,008	0,410 0,410	144,77 78,97 -14,55		
	Sommano positivi metri cubi					223,74		
	Sommano negativi metri cubi					-14,55		
	SOMMANO metri cubi					209,19	35,75	7'478,54
5 / 5 PF.0001.000 3.0008	STRATO DI FONDAZIONE IN MISTO CEMENTATO, di qualsiasi spessore, costituito da una miscela di cemento, R 32.5 in ragione di Kg 55/mc, acqua ed inerti di appropriata granulometria, ri ... strato con idonee macchine; valutato per							
	A R I P O R T A R E							38'552,16

Num.Ord. TARIFFA	DESIGNAZIONE DEI LAVORI	DIMENSIONI				Quantità	IMPORTI	
		par.ug.	lung.	larg.	H/peso		unitario	TOTALE
	R I P O R T O							38'552,16
	ogni metro cubo in opera dopo il costipamento per strade urbane ed extraurbane. Volumi di scavo detratti dei rinfianchi Vedi voce n° 1 [metri cubi 119.07] Vedi voce n° 2 [metri cubi 145.50] Vedi voce n° 3 [metri cubi 238.20] Vedi voce n° 4 [metri cubi 209.19] A detrarre tubazione *(larg.=0,05*0,05*3,15)					119,07 145,50 238,20 -209,19 -14,55		
	Sommano positivi metri cubi Sommano negativi metri cubi		1819,00	0,008		502,77 -223,74		
	SOMMANO metri cubi					279,03	120,31	33'570,10
6 / 6 PF.0001.000 1.0006	DEMOLIZIONE TOTALE E ASPORTAZIONE DI PAVIMENTAZIONE STRADALE per uno spessore fino a cm 20, eseguita a tutta sezione e comunque per larghezze >= a m 3.00, compresa la formazione del ... ulta nonché l'indennità di conferimento a discarica controllata e autorizzata. Pavimentazione in CONGLOMERATO BITUMINOSO Fresatura pavimentazione stradale (strada comunale bitumata)		677,00	3,000		2'031,00		
	SOMMANO metri quadri					2'031,00	6,50	13'201,50
7 / 7 PF.0001.000 2.0035	SCAVO A SEZIONE RISTRETTA E OBBLIGATA per fondazioni o condotte, eseguito prevalentemente a mano e con l'ausilio di martelli demolitori ed eventualmente di mezzi meccanici per il so ... trasporto in terreno di qualsiasi natura, sia sciolto che compatto, anche misto a pietre, escluso le rocce tenere e dure Scavo interno area sorgenti S.M. di Corte		25,00	0,500	0,600	7,50		
	SOMMANO metri cubi					7,50	105,33	789,98
8 / 8 PF.0001.000 2.0044	TRASPORTO a discarica e/o da cava dei materiali con percorrenza entro i limiti di 20 km compreso il ritorno a vuoto Volume totale di scavo Vedi voce n° 1 [metri cubi 119.07] Vedi voce n° 2 [metri cubi 145.50] Vedi voce n° 3 [metri cubi 238.20] Vedi voce n° 7 [metri cubi 7.50]					119,07 145,50 238,20 7,50		
	SOMMANO metri cubi					510,27	8,06	4'112,78
9 / 9 PF.0001.000 2.0044	TRASPORTO a discarica e/o da cava dei materiali con percorrenza entro i limiti di 20 km compreso il ritorno a vuoto Volume fresatura stradale		677,00	3,000	0,050	101,55		
	SOMMANO metri cubi					101,55	8,06	818,49
10 / 10 PF.0001.000 9.0013	CONFERIMENTO A DISCARICA AUTORIZZATA DI MATERIALE COD. CER. 17 05 04 - Terra e rocce, diverse da quelle di cui alla voce 17 05 03 Volume di scavo per peso di 1.9 t/m3 Vedi voce n° 8 [metri cubi 510.27]				1,900	969,51		
	SOMMANO tonnellate					969,51	12,65	12'264,30
11 / 11 PF.0001.000 9.0009	CONFERIMENTO A DISCARICA AUTORIZZATA DI MATERIALE COD. CER. 17 03 02 - Miscele bituminose diverse da quelle di cui alle voci 17 03 01 - BITUMI Vedi voce n° 9 [metri cubi 101.55]				1,700	172,64		
	SOMMANO tonnellate					172,64	15,18	2'620,68
	A R I P O R T A R E							105'929,99

Num.Ord. TARIFFA	DESIGNAZIONE DEI LAVORI	DIMENSIONI				Quantità	IMPORTI	
		par.ug.	lung.	larg.	H/peso		unitario	TOTALE
	R I P O R T O							105'929,99
12 / 12 PF.0001.000 3.0010	CONGLOMERATO BITUMINOSO (BINDER) PER STRATO DI COLLEGAMENTO costituito da graniglia e pietrischetti della IV categoria prevista dalle norme C.N.R., sabbia ed additivo, impastato a ... o spessore compresso finito di cm 5-7, compresa la rullatura. Valutato per m ³ compresso per strade urbane e extraurbane. Ripristino pavimentazione stradale		642,00	3,000	0,050	96,30		
	SOMMANO metri cubi					96,30	288,40	27'772,92
13 / 13 NP1.1	Fornitura, trasporto e posa in opera di tubazioni in lega polimerica PVC□A standard conformi alla specifica tecnica IIP1/19, De 110 mm PN16 in barre da 6 m, comprensivo di prove id ... lavaggio e disinfezione finale, come da disciplinare (ESR019). Tratto partitore Sindia □ S.M. di Corte (Elab. EST004.1) Tubazione Partitore per Sindia - Sorgenti S.M. Corte * (lung.=1177+642) A detrarre tubi antisfilanti		1819,00			1'819,00		
	Sommano positivi m Sommano negativi m					1'819,00 -192,00		
	SOMMANO m					1'627,00	27,63	44'954,01
14 / 14 NP1.2	Fornitura, trasporto e posa in opera di tubazioni in lega polimerica PVC□A con bicchiere antifilante, conformi alla specifica tecnica IIP1/19, De 110 mm PN10, in barre da 6 m, comp ... sinfezione finale in NP1.1, come da disciplinare (Elab. ESR019). Tratto partitore Sindia □ S.M. di Corte (Elab. ST004.1) Vp1 Vp2 Vp3 Vp4 Vp5 Vp6 Vp7 Vp8 Vp9	2,00 6,00 2,00 2,00 4,00 2,00 4,00 4,00 6,00	6,00 6,00 6,00 6,00 6,00 6,00 6,00 6,00			12,00 36,00 12,00 12,00 24,00 12,00 24,00 24,00 36,00		
	SOMMANO m					192,00	34,32	6'589,44
15 / 15 PF.0003.000 1.0028	PEZZO SPECIALE IN GHISA SFEROIDALE, con le stesse caratteristiche dei corrispondenti tubi con giunzione a bicchiere od a flangia: quali curve, riduzioni, tes, manicotti, elementi d ... o simili; compreso trasporto, scarico e posa in opera da valutarsi a chilogrammo di pezzo speciale Curva a due bicchieri Curve a 90° Curve a 45° Curve a 22.5° Curve a 11.25°	1,00 2,00 5,00 4,00			21,000 19,700 18,800 18,400	21,00 39,40 94,00 73,60		
	SOMMANO kilogrammi					228,00	13,06	2'977,68
16 / 16 NP2.3	Fornitura trasporto e montaggio di collare antisfilamento esterno a morsetto tipo LF Tensionanchor FRISCHUTT DN100, EN12842 costituiti da due semi-gusci in ghisa sferoidale con ri ... ubazioni in PVC-A a norma BS PAS27. per variazioni planimetriche Del10 (Elab. EST014) e attraversamenti DN125 (EST009). Collari					24,00		
	SOMMANO cadauno					24,00	282,36	6'776,64
17 / 17 NP3.6	RIMOZIONE DI TUBAZIONI IN ACCIAIO DI ACQUEDOTTO POSATA A CIELO APERTO La lavorazione comprende il taglio , il caricamento su mezzo							
	A R I P O R T A R E							195'000,68

Num.Ord. TARIFFA	DESIGNAZIONE DEI LAVORI	DIMENSIONI				Quantità	IMPORTI	
		par.ug.	lung.	larg.	H/peso		unitario	TOTALE
	R I P O R T O							212'368,62
20 / 20 PF.0001.000 2.0028	CONDOTTA IN PVC-A DE125 (SpCat 2) Tubazione DE125 in PVC-A: sorgenti S.M. Corte - serbatoio Monte Codes (Cat 3) SCAVO A SEZIONE RISTRETTA E OBBIGATA in linea per la posa di reti idriche-fognarie di qualsiasi tipo o per cavidotti di reti elettriche e telefoniche, eseguito con qualsiasi mezzo ... trasporto in terreno di qualsiasi natura, sia sciolto che compatto, anche misto a pietre, escluso le rocce tenere e dure Conteggiato in metri quadri di sezione longitudinale X larghezza sezione Scavo di materiali sciolti su terreni coltivati - per i primi 60 cm dalla progr. 0.00 alla progr. 27.0 (terreno) 28,00 dalla progr. 27.0 alla progr. 279.0 (strada comunale bitumata L=252m) 76,00 a detrarre 5 cm di fresatura dalla progr. 279.0 alla progr. 448.0 (terreno incolto roccioso) 34,00 dalla progr. 448.0 alla progr. 512.0 (terreno coltivato) 39,00 dalla progr. 512.0 alla progr. 573.0 (terreno incolto roccioso) 11,00 dalla progr. 573.0 alla progr. 784.0 (terreno coltivato) 131,00 dalla progr. 784.0 alla progr. 827.0 (terreno incolto roccioso) 9,00 dalla progr. 827.0 alla progr. 1157.0 (strada comunale bitumata L=330m) 99,00 a detrarre 5 cm di fresatura dalla progr. 1157.0 alla progr. 1360.0 (terreno coltivato) 123,00 dalla progr. 1360.0 alla progr. 2136.0 (terreno incolto roccioso) 233,00 dalla progr. 2192.0 alla progr. 2275.0 (terreno coltivato) 50,00 dalla progr. 2297.0 alla progr. 2370.0 (terreno coltivato) 44,00 dalla progr. 2390.0 alla progr. 2589.0 (terreno incolto) 40,00 Sommano positivi metri cubi 458,50 Sommano negativi metri cubi -15,23 SOMMANO metri cubi 443,27							
21 / 21 PF.0001.000 2.0030	SCAVO A SEZIONE RISTRETTA E OBBIGATA in linea per la posa di reti idriche-fognarie di qualsiasi tipo o per cavidotti di reti elettriche e telefoniche, eseguito con qualsiasi mezzo ... o ed escluso il trasporto in rocce tenere di media consistenza con resistenza allo schiacciamento inferiore a 120 kg/cmq Conteggiato in metri quadri di sezione longitudinale X larghezza sezione Scavo di roccia tenera dalla progr. 27.0 alla progr. 279.0 (strada comunale bitumata L=252m) 177,00 dalla progr. 827.0 alla progr. 1157.0 (strada comunale bitumata L=330m) 290,00 dalla progr. 2192.0 alla progr. 2275.0 (terreno coltivato) 37,00 dalla progr. 2297.0 alla progr. 2370.0 (terreno coltivato) 36,00 dalla progr. 2390.0 alla progr. 2589.0 (terreno incolto) 166,00 SOMMANO metri cubi 353,00							
22 / 22 PF.0001.000 2.0032	SCAVO A SEZIONE RISTRETTA E OBBIGATA in linea per la posa di reti idriche-fognarie di qualsiasi tipo o per cavidotti di reti elettriche e telefoniche, eseguito con qualsiasi mezzo ... mezzo ed escluso il trasporto in rocce dure con resistenza allo schiacciamento superiore a 120 kg/cmq, senza uso di mine Conteggiato in metri quadri di sezione longitudinale X larghezza sezione dalla progr. 279.0 alla progr. 448.0 (terreno incolto) 147,00 dalla progr. 448.0 alla progr. 512.0 (terreno coltivato) 33,00 dalla progr. 512.0 alla progr. 573.0 (terreno incolto) 49,00 dalla progr. 573.0 alla progr. 783.0 (terreno coltivato) 96,00 dalla progr. 783.0 alla progr. 827.0 (terreno incolto) 37,00 dalla progr. 1157.0 alla progr. 1360.0 (terreno coltivato) 85,00 dalla progr. 1360.0 alla progr. 2136.0 (terreno incolto) 577,00							
	A R I P O R T A R E					512,00		229'845,74

Num.Ord. TARIFFA	DESIGNAZIONE DEI LAVORI	DIMENSIONI				Quantità	IMPORTI	
		par.ug.	lung.	larg.	H/peso		unitario	TOTALE
	R I P O R T O					512,00		229'845,74
23 / 23 PF.0001.000 2.0042	dalla progr. 2192.0 alla progr. 2275.0 (terreno coltivato) dalla progr. 2297.0 alla progr. 2370.0 (terreno coltivato) dalla progr. 2390.0 alla progr. 2589.0 (terreno incolto) SOMMANO metri cubi	37,00 36,00 166,00		0,500 0,500 0,500		18,50 18,00 83,00		
						631,50	104,89	66'238,04
	RINTERRO DI CAVI A SEZIONE RISTRETTA E OBBLIGATA risultanti dopo l'esecuzione dei manufatti di reti idriche-fognarie e di cavidotti di linee elettriche-telefoniche, eseguito con ma ... eorica, con l'impiego di materiale misto proveniente da cave, compresa la fornitura dei materiali con D<2cm (assimilato) Rinfianco sotto terreni *(lung.=169+64+54+218+43+204+776+83+73+200) Rinfianco sotto strada bitumata *(lung.=252+330) A detrarre tubazione *(lung.=1884+609)*(larg.=0,06*0,06*3,14)		1884,00 582,00	0,500 0,500	0,530 0,430	499,26 125,13		
	Sommano positivi metri cubi Sommano negativi metri cubi		2493,00	0,011		-27,42		
	SOMMANO metri cubi					624,39 -27,42		
						596,97	35,75	21'341,68
24 / 24 PF.0001.000 3.0008	STRATO DI FONDAZIONE IN MISTO CEMENTATO, di quasiasi spessore, costituito da una miscela di cemento, R 32.5 in ragione di Kg 55/mc, acqua ed inerti di appropriata granulometria, ri ... strato con idonee macchine; valutato per ogni metro cubo in opera dopo il costipamento per strade urbane ed extraurbane. Conteggiato in metri quadri di sezione longitudinale X larghezza sezione Rinterro sotto strada comunale bitumata (L = 252 + 330 = 582 m) *(par.ug.=144+247) A detrarre binder *(lung.=252+330)	391,00	582,00	0,500 0,500	0,050	195,50 -14,55		
	Sommano positivi metri cubi Sommano negativi metri cubi					195,50 -14,55		
	SOMMANO metri cubi					180,95	120,31	21'770,09
25 / 25 PF.0001.000 2.0041	RINTERRO DI CAVI A SEZIONE RISTRETTA E OBBLIGATA risultanti dopo l'esecuzione dei manufatti di reti idriche-fognarie e di cavidotti di linee elettriche-telefoniche, eseguito con ma ... o, valutato per la sezione teorica, con l'impiego di materiali provenienti dagli scavi eseguiti nell'ambito del cantiere Vedi voce n° 21 [metri cubi 353.00] Vedi voce n° 22 [metri cubi 631.50] Vedi voce n° 20 [metri cubi 443.27] Vedi voce n° 23 [metri cubi 596.97] Vedi voce n° 24 [metri cubi 180.95] A detrarre tubazione *(lung.=0,06*0,06*3,14)		2493,00	0,011		353,00 631,50 443,27 -596,97 -180,95 -27,42		
	Sommano positivi metri cubi Sommano negativi metri cubi					1'427,77 -805,34		
	SOMMANO metri cubi					622,43	8,62	5'365,35
26 / 26 PF.0001.000 1.0006	DEMOLIZIONE TOTALE E ASPORTAZIONE DI PAVIMENTAZIONE STRADALE per uno spessore fino a cm 20, eseguita a tutta sezione e comunque per larghezze >= a m 3,00, compresa la formazione del ... ulta nonchè l'indennità di conferimento a discarica controllata e autorizzata. Pavimentazione in CONGLOMERATO BITUMINOSO Fresatura pavimentazione stradale (strada comunale bitumata) *(lung.=252+330)		582,00	3,000		1'746,00		
	SOMMANO metri quadri					1'746,00	6,50	11'349,00
	A R I P O R T A R E							355'909,90

Num.Ord. TARIFFA	DESIGNAZIONE DEI LAVORI	DIMENSIONI				Quantità	IMPORTI	
		par.ug.	lung.	larg.	H/peso		unitario	TOTALE
	R I P O R T O							355'909,90
27 / 27 PF.0001.000 2.0044	TRASPORTO a discarica e/o da cava dei materiali con percorrenza entro i limiti di 20 km compreso il ritorno a vuoto Vedi voce n° 21 [metri cubi 353.00] Vedi voce n° 22 [metri cubi 631.50] Vedi voce n° 20 [metri cubi 443.27] Vedi voce n° 25 [metri cubi 622.43] Sommano positivi metri cubi Sommano negativi metri cubi SOMMANO metri cubi					353,00 631,50 443,27 -622,43 1'427,77 -622,43 805,34		
28 / 28 PF.0001.000 2.0044	TRASPORTO a discarica e/o da cava dei materiali con percorrenza entro i limiti di 20 km compreso il ritorno a vuoto Volume fresatura stradale SOMMANO metri cubi		582,00	3,000	0,050	87,30 87,30		8,06 703,64
29 / 29 PF.0001.000 9.0013	CONFERIMENTO A DISCARICA AUTORIZZATA DI MATERIALE COD. CER. 17 05 04 - Terra e rocce, diverse da quelle di cui alla voce 17 05 03 Volume trasportato per peso di 1.9 t/m3 Vedi voce n° 27 [metri cubi 805.34] SOMMANO tonnellate				1,900	1'530,15 1'530,15		12,65 19'356,40
30 / 30 PF.0001.000 9.0009	CONFERIMENTO A DISCARICA AUTORIZZATA DI MATERIALE COD. CER. 17 03 02 - Miscele bituminose diverse da quelle di cui alle voci 17 03 01 - BITUMI Vedi voce n° 28 [metri cubi 87.30] SOMMANO tonnellate				1,700	148,41 148,41		15,18 2'252,86
31 / 31 PF.0001.000 3.0010	CONGLOMERATO BITUMINOSO (BINDER) PER STRATO DI COLLEGAMENTO costituito da graniglia e pietrischetti della IV categoria prevista dalle norme C.N.R., sabbia ed additivo, impastato a ... o spessore compresso finito di cm 5-7, compresa la rullatura. Valutato per m³ compresso per strade urbane e extraurbane. Ripristino pavimentazione stradale SOMMANO metri cubi		582,00	3,000	0,050	87,30 87,30		288,40 25'177,32
32 / 32 NP1.3	Fornitura, trasporto e posa in opera di tubazioni in lega polimerica PVC□A con bicchiere antifilante, conformi alla specifica tecnica IPI1/19, De 125 mm PN10, in barre da 6 m, comp ... avaggio e disinfezione finale, come da disciplinare (Elab. ESR019). Tratto S.M. di Corte □ Monte Codes (Elab.EST004.2/3) Tubazione Sorgenti S.M. Corte - Serbatoio Sindia * (lung.=1884+609+20) SOMMANO m		2513,00			2'513,00 2'513,00		28,94 72'726,22
33 / 33 PF.0003.000 1.0028	PEZZO SPECIALE IN GHISA SFEROIDALE, con le stesse caratteristiche dei corrispondenti tubi con giunzione a bicchiere od a flangia: quali curve, riduzioni, tes, manicotti, elementi d ... o simili; compreso trasporto, scarico e posa in opera da valutarsi a chilogrammo di pezzo speciale Curva a due bicchieri Curve a 90° Curve a 45° Curve a 22.5° Curve a 11.25° SOMMANO kilogrammi		4,00 4,00 14,00 13,00		25,600 23,500 22,500 21,800	102,40 94,00 315,00 283,40 794,80		13,06 10'380,09
	A R I P O R T A R E							492'997,47

Num.Ord. TARIFFA	DESIGNAZIONE DEI LAVORI	DIMENSIONI				Quantità	IMPORTI	
		par.ug.	lung.	larg.	H/peso		unitario	TOTALE
	R I P O R T O							492'997,47
34 / 34 NP2.4	Fornitura, trasporto e posa in opera di manicotto di giunzione e smontaggio a larga tolleranza tipo VEGA, corpo centrale e flange di compressione in Acciaio/PVC, tiranti e dadi in ... (6 MPa).. Flangiatura secondo la norma EN 1092-1-2 . Collaudo EN 12266. Marcatura secondo EN19. DN100/PN10 e DN125/PN6. Attraversamento ferrovia Attraversamento strada					2,00 2,00		
	SOMMANO cadauno					4,00	123,21	492,84
	Scarichi e sfiati su DE125 (Cat 4)							
35 / 35 NP3.1	PREZZO A CORPO per fornitura, trasporto e posa in opera di manufatto di sfiato come da Elab. EST0011 (tipo 1), composto da valvola di sfiato a DG in ghisa; saracinesca a corpo pi ... to prefabbricato di contenimento con chiusino e TE in ghisa sferoidale a bicchiere EN 12842 (escluso scavo e rinterro) Pozzetti di sfiato S.M. di Corte - Monte Codes Progr. 288.9 m Progr. 800.88 m Progr. 1051.67 m Progr. 2136.50 m Progr. 2486.55 m					1,00 1,00 1,00 1,00 1,00		
	SOMMANO cadauno					5,00	2'813,80	14'069,00
36 / 36 NP3.2	PREZZO A CORPO per fornitura, trasporto e posa in opera di manufatto di scarico come da Elab. EST0011, composto da pozzetto prefabbricato 1.0x1.0 m2; saracinesca a corpo piatto DN50; tronchetti di tubazione acciaio DN100 e DN50, flangie, diaframma attacco a baionetta (escluso scavo e rinterro) Scarichi S.M. di Corte - Monte Codes Progr. 756.91 m Progr. 942.54 m Progr. 2192.26 m					1,00 1,00 1,00		
	SOMMANO cadauno					3,00	2'262,57	6'787,71
	Biparitore (Cat 5)							
37 / 37 NP3.4	PREZZO PER LA RIMOZIONE DI CANNE O SPEZZONI DI TUBAZIONI IN CEMENTO AMIANTO. La lavorazione comprende l'incapsulamento e l'imballaggio di canna in cemento amianto o porzione di ess ... Partitore Sindia, Sorgenti SM Corte, Serbatoio MonteCodes. A CORPO Rimozione tubazione cemento amianto in entrata e in uscita					2,00		
	SOMMANO cadauno					2,00	299,37	598,74
38 / 38 PF.0003.000 6.0005	SARACINESCA A CORPO OVALE O PIATTO per pressioni d'esercizio sino a PN 16 con corpo e cappello e cuneo in ghisa sferoidale GS 500/7; cuneo rivestito in gomma NPR atossica, antinvec ... ; compreso il trasporto a pie' d'opera, lo scarico e la posa in opera; per i seguenti diametri DN 125 mm, PFA sino al 16					1,00		
	SOMMANO cadauno					1,00	657,15	657,15
39 / 39 NP2.4	Fornitura, trasporto e posa in opera di manicotto di giunzione e smontaggio a larga tolleranza tipo VEGA, corpo centrale e flange di compressione in Acciaio/PVC, tiranti e dadi in ... (6 MPa).. Flangiatura secondo la norma EN 1092-1-2 .							
	A R I P O R T A R E							515'602,91

Num.Ord. TARIFFA	DESIGNAZIONE DEI LAVORI	DIMENSIONI				Quantità	IMPORTI	
		par.ug.	lung.	larg.	H/peso		unitario	TOTALE
	R I P O R T O							515'602,91
	Collaudo EN 12266. Marcatura secondo EN19. DN100/ PN10 e DN125/PN6.					1,00		
	SOMMANO cadauno					1,00	123,21	123,21
40 / 40 NP3.7	Fornitura e montaggio di pezzi speciali in ferro lavorato FE410 zincato a caldo per flange, riduzioni etc. compresi bulloni e dadi, guarnizioni di tenuta atossica, e quantaltro per dare il pezzo finito ed funzionante (assimilato) Riduzione 125/150		0,50		35,000	17,50		
	SOMMANO kg					17,50	6,30	110,25
	Blocchi ancoraggio (Cat 6)							
41 / 41 PF.0001.000 2.0032	SCAVO A SEZIONE RISTRETTA E OBBIGATA in linea per la posa di reti idriche-fognarie di qualsiasi tipo o per cavidotti di reti elettriche e telefoniche, eseguito con qualsiasi mezzo ... mezzo ed escluso il trasporto in rocce dure con resistenza allo schiacciamento superiore a 120 kg/cmq, senza uso di mine Scavo per blocchi di ancoraggio							
	Blocchi tipo A	9,00	0,40	0,400	0,400	0,58		
	Blocchi tipo B	7,00	0,40	0,400	0,400	0,45		
	Blocchi tipo C	3,00	0,50	0,500	0,400	0,30		
	Blocchi tipo D	10,00	0,80	1,000	0,400	3,20		
	SOMMANO metri cubi					4,53	104,89	475,15
42 / 42 PF.0001.000 2.0041	RINTERRO DI CAVI A SEZIONE RISTRETTA E OBBIGATA risultanti dopo l'esecuzione dei manufatti di reti idriche-fognarie e di cavidotti di linee elettriche- telefoniche, eseguito con ma ... o, valutato per la sezione teorica, con l'impiego di materiali provenienti dagli scavi eseguiti nell'ambito del cantiere Rinterro con materiale di scavo					3,00		
	SOMMANO metri cubi					3,00	8,62	25,86
43 / 43 PF.0001.000 2.0044	TRASPORTO a scarica e/o da cava dei materiali con percorrenza entro i limiti di 20 km compreso il ritorno a vuoto					1,50		
	SOMMANO metri cubi					1,50	8,06	12,09
44 / 44 PF.0004.000 1.0004	CALCESTRUZZO PRECONFEZIONATO ORDINARIO PER OPERE STRUTTURALI, MAGRONI DI SOTTOFONDAZIONE, MASSETTI A TERRA O SU VESPAIO, PLATEE, RINFIANCO E RIVESTIMENTO DI TUBAZIONI, avente CLASS ... ure metalliche; con resistenza caratteristica RCK pari a 20 N/mm ² a norma UNI EN 206-1 e Linee Guida Consiglio Sup. LLPP Blocchi di ancoraggio Totale 21 (Elab.EST015)					1,50		
	SOMMANO metri cubi					1,50	197,69	296,54
45 / 45 PF.0008.000 1.0001	CASSEFORME in legname grezzo per getti di calcestruzzo semplice o armato per OPERE IN FONDAZIONE (plinti, travi rovesce, muri di cantinato, etc.). Comprese armature di sostegno, chi ... o, la pulizia e il riaccatastamento del legname, valutate per l'effettiva superficie dei casseri a contatto con il getto Casseforme per blocchi di ancoraggio					15,00		
	SOMMANO metri quadri					15,00	29,13	436,95
	A R I P O R T A R E							517'082,96

Num.Ord. TARIFFA	DESIGNAZIONE DEI LAVORI	DIMENSIONI				Quantità	IMPORTI	
		par.ug.	lung.	larg.	H/peso		unitario	TOTALE
	R I P O R T O							517'082,96
	PARTITORE PER SINDIA (SpCat 3) Partitore in pressione: apparecchiature (Cat 7)							
46 / 46 PF.0003.000 6.0004	SARACINESCA A CORPO OVALE O PIATTO per pressioni d'esercizio sino a PN 16 con corpo e cappello e cuneo in ghisa sferoidale GS 500/7; cuneo rivestito in gomma NPR atossica, antinvec ... ; compreso il trasporto a pie' d'opera, lo scarico e la posa in opera; per i seguenti diametri DN 100 mm, PFA sino al 16					1,00		
	SOMMANO cadauno					1,00	507,79	507,79
47 / 47 PF.0003.000 6.0001	SARACINESCA A CORPO OVALE O PIATTO per pressioni d'esercizio sino a PN 16 con corpo e cappello e cuneo in ghisa sferoidale GS 500/7; cuneo rivestito in gomma NPR atossica, antinvec ... 7; compreso il trasporto a pie' d'opera, lo scarico e la posa in opera; per i seguenti diametri DN 50 mm, PFA sino al 16					1,00		
	SOMMANO cadauno					1,00	333,59	333,59
48 / 48 PF.0003.000 6.0044	SFIATO AUTOMATICO tipo Trinacria DN 50, PFA 16/25 (associato a tripla funzione DN50)					1,00		
	SOMMANO cadauno					1,00	398,89	398,89
49 / 49 PF.0003.000 4.0005	TUBO IN ACCIAIO SALDATO Fe 360, zincato a caldo all'esterno (conforme alla Norma UNI 5256/87) e con primer bituminoso per liquidi potabili all'interno (conforme alle norme sanitari ... r la lunghezza effettiva misurata in opera e per i seguenti diametri e spessori: DN 100 mm, spessore 3,2 mm (assimilato) Tubazione per raccordi interni		1,50			1,50		
	SOMMANO metri					1,50	69,77	104,66
50 / 50 NP3.7	Fornitura e montaggio di pezzi speciali in ferro lavorato FE410 zincato a caldo per flange, riduzioni etc. compresi bulloni e dadi, guarnizioni di tenuta atossica, e quantaltro per dare il pezzo finito ed funzionante (assimilato) Flangia DN50 + bullonature Flangia DN100 + bullonature Flangia DN400 + bullonature	1,00 2,00 1,00			5,00 10,00 50,00	5,00 20,00 50,00		
	SOMMANO kg					75,00	6,30	472,50
51 / 51 NP2.4	Fornitura, trasporto e posa in opera di manicotto di giunzione e smontaggio a larga tolleranza tipo VEGA, corpo centrale e flange di compressione in Acciaio/PVC, tiranti e dadi in ... (6 MPa).. Flangiatura secondo la norma EN 1092-1-2 . Collaudo EN 12266. Marcatura secondo EN19. DN100/PN10 e DN125/PN6.					1,00		
	SOMMANO cadauno					1,00	123,21	123,21
	Parziale PARTITORE PER SINDIA (SpCat 3) euro ----- ----- ----- ----- ----- ----- -----							1'940,64
	A R I P O R T A R E							519'023,60

Num.Ord. TARIFFA	DESIGNAZIONE DEI LAVORI	DIMENSIONI				Quantità	IMPORTI	
		par.ug.	lung.	larg.	H/peso		unitario	TOTALE
	R I P O R T O							519'023,60
	ATTRAVERSAMENTI (SpCat 4) Attraversamento strade secondarie e muri a secco (Cat 8)							
52 / 52 NP3.3	Attraversamento strade secondarie realizzate mediante posa di tubazione di protezione in cemento vibrocompresso autoportante DN 300 ed adeguatamente allettato e rinfiacato con mi ... altro onere e magistero necessario per dare l'opera finita e funzionante. Per tubazioni di diametro 110-125 mm. A CORPO Partitore - S.M. di Corte; Progr. 1663 (bitumata) S.M. di Corte - Monte Codes; Progr. 279 (bitumata) S.M. di Corte - Monte Codes; Progr. 1235 (bitumata) S.M. di Corte - Monte Codes; Progr. 1336 (sterrata)					1,00 1,00 1,00 1,00		
	SOMMANO cadauno					4,00	2'576,11	10'304,44
53 / 53 PF.0001.000 1.0006	DEMOLIZIONE TOTALE E ASPORTAZIONE DI PAVIMENTAZIONE STRADALE per uno spessore fino a cm 20, eseguita a tutta sezione e comunque per larghezze >= a m 3,00, compresa la formazione del ... ulta nonchè l'indennità di conferimento a discarica controllata e autorizzata. Pavimentazione in CONGLOMERATO BITUMINOSO Fresatura parti bitumate	3,00	5,00	3,000		45,00		
	SOMMANO metri quadri					45,00	6,50	292,50
54 / 54 PF.0001.000 2.0044	TRASPORTO a discarica e/o da cava dei materiali con percorrenza entro i limiti di 20 km compreso il ritorno a vuoto Vedi voce n° 53 [metri quadri 45.00]					0,050 2,25		
	SOMMANO metri cubi					2,25	8,06	18,14
55 / 55 PF.0001.000 9.0009	CONFERIMENTO A DISCARICA AUTORIZZATA DI MATERIALE COD. CER. 17 03 02 - Miscele bituminose diverse da quelle di cui alle voci 17 03 01 - BITUMI Vedi voce n° 54 [metri cubi 2.25]					1,700 3,83		
	SOMMANO tonnellate					3,83	15,18	58,14
56 / 56 PF.0001.000 5.0004	SMONTAGGIO E RICOSTRUZIONE DI MURATURA A SECCO di pietrame, detta "muro di tanca", demolita nel corso di opere stradali, sia retta che curva, con faccia vista ben sistemata e zeppa ... , eseguita con il reimpiego del materiale proveniente dalla demolizione e il reintegro con pietrame da cava (Assimilato) Attraversamento muri a secco	12,00	2,00	0,700	1,200	20,16		
	SOMMANO metri cubi					20,16	113,62	2'290,58
57 / 57 NP2.3	Fornitura trasporto e montaggio di collare antisfilamento esterno a morsetto tipo LF Tensionanchor FRISCHUTT DN100, EN12842 costituiti da due semi-gusci in ghisa sferoidale con ri ... ubazioni in PVC-A a norma BS PAS27. per variazioni planimetriche De110 (Elab. EST014) e attraversamenti DN125 (EST009). 4 collari antisfilamento nei 2 tubi passanti *(par.ug.=4*2)	8,00				8,00		
	SOMMANO cadauno					8,00	282,36	2'258,88
	Attraversamento SS129b in trincea (Cat 9)							
58 / 58 PF.0001.000 1.0006	DEMOLIZIONE TOTALE E ASPORTAZIONE DI PAVIMENTAZIONE STRADALE per uno spessore fino a cm 20, eseguita a tutta sezione e comunque per larghezze >=							
	A R I P O R T A R E							534'246,28

Num.Ord. TARIFFA	DESIGNAZIONE DEI LAVORI	DIMENSIONI				Quantità	IMPORTI	
		par.ug.	lung.	larg.	H/peso		unitario	TOTALE
	R I P O R T O							534'246,28
	a m 3,00, compresa la formazione del ... ulta nonché l'indennità di conferimento a discarica controllata e autorizzata. Pavimentazione in CONGLOMERATO BITUMINOSO Fresatura stradale		6,50	3,000		19,50		
	SOMMANO metri quadri					19,50	6,50	126,75
59 / 59 PF.0001.000 1.0021	DEMOLIZIONE E ASPORTAZIONE PARZIALE DI PAVIMENTAZIONE DI MARCIAPIEDI O CUNETTA ALLA FRANCESE comunque pavimentati per dar luogo a scavi in linea per posa di condotte e cavidotti, pe ... l'indennità di conferimento a discarica controllata e autorizzata. Per larghezza oltre 50 cm fino a 3,00 m. (Assimilato) Demolizione di cunetta sul lato di valle		3,00	3,000		9,00		
	SOMMANO metri quadri					9,00	10,30	92,70
60 / 60 PF.0001.000 2.0032	SCAVO A SEZIONE RISTRETTA E OBBLIGATA in linea per la posa di reti idriche-fognarie di qualsiasi tipo o per cavidotti di reti elettriche e telefoniche, eseguito con qualsiasi mezzo ... mezzo ed escluso il trasporto in rocce dure con resistenza allo schiacciamento superiore a 120 kg/cmq, senza uso di mine Scavo per tubazione	42,00		0,500		21,00		
	SOMMANO metri cubi					21,00	104,89	2'202,69
61 / 61 PF.0001.000 2.0042	RINTERRO DI CAVI A SEZIONE RISTRETTA E OBBLIGATA risultanti dopo l'esecuzione dei manufatti di reti idriche-fognarie e di cavidotti di linee elettriche-telefoniche, eseguito con ma ... eorica, con l'impiego di materiale misto proveniente da cave, compresa la fornitura dei materiali con D<2cm (assimilato) Rinfianco tubazione	17,00		0,500		8,50		
	SOMMANO metri cubi					8,50	35,75	303,88
62 / 62 PF.0001.000 2.0041	RINTERRO DI CAVI A SEZIONE RISTRETTA E OBBLIGATA risultanti dopo l'esecuzione dei manufatti di reti idriche-fognarie e di cavidotti di linee elettriche-telefoniche, eseguito con ma ... o, valutato per la sezione teorica, con l'impiego di materiali provenienti dagli scavi eseguiti nell'ambito del cantiere Rinterro con materiali di scavo	6,00		0,500		3,00		
	SOMMANO metri cubi					3,00	8,62	25,86
63 / 63 PF.0001.000 3.0008	STRATO DI FONDAZIONE IN MISTO CEMENTATO, di qualsiasi spessore, costituito da una miscela di cemento, R 32.5 in ragione di Kg 55/mc, acqua ed inerti di appropriata granulometria, ri ... strato con idonee macchine; valutato per ogni metro cubo in opera dopo il costipamento per strade urbane ed extraurbane. Rinterro sotto sede stradale	13,00		0,500		6,50		
	SOMMANO metri cubi					6,50	120,31	782,02
64 / 64 PF.0001.000 2.0044	TRASPORTO a discarica e/o da cava dei materiali con percorrenza entro i limiti di 20 km compreso il ritorno a vuoto Materiale di risulta dalla demolizione stradale Vedi voce n° 58 [metri quadri 19.50] Materiale di risulta dalla demolizione della cunetta Vedi voce n° 59 [metri quadri 9.00] Materiali di scavo Vedi voce n° 61 [metri cubi 8.50] Vedi voce n° 63 [metri cubi 6.50]				0,100	1,95		
					0,500	4,50		
						8,50		
						6,50		
	A R I P O R T A R E					21,45		537'780,18

Num.Ord. TARIFFA	DESIGNAZIONE DEI LAVORI	DIMENSIONI				Quantità	IMPORTI	
		par.ug.	lung.	larg.	H/peso		unitario	TOTALE
	R I P O R T O					21,45		537'780,18
	Volume tubazione *(par.ug.=0,1*0,1*3,14) SOMMANO metri cubi	0,03	20,00			0,60 22,05	8,06	177,72
65 / 65 PF.0001.000 9.0013	CONFERIMENTO A DISCARICA AUTORIZZATA DI MATERIALE COD. CER. 17 05 04 - Terra e rocce, diverse da quelle di cui alla voce 17 05 03 Vedi voce n° 64 [metri cubi 22.05] SOMMANO tonnellate				1,900	41,90 41,90	12,65	530,04
66 / 66 PF.0003.001 3.0029	TUBO FOGNARIO A SEZIONE CIRCOLARE IN CALCESTRUZZO VIBROCOMPRESSO ARMATO con imbocco a bicchiere, completo di anello di tenuta in gomma conforme alla norma UNI EN 1916, classe di re ... a in opera e per i seguenti diametri interni e relativi spessori dei tubi: diam. interno mm 300 spessore in chiave mm 70 Controtubo per inserimento tubazione SOMMANO metri		12,00			12,00 12,00	161,84	1'942,08
67 / 67 NP1.3	Fornitura, trasporto e posa in opera di tubazioni in lega polimerica PVC□A con bicchiere antifilante, conformi alla specifica tecnica IIP1/19, De 125 mm PN10, in barre da 6 m, comp ... avaggio e disinfezione finale, come da disciplinare (Elab. ESR019). Tratto S.M. di Corte □ Monte Codes (Elab.EST004.2/3) Tubazione SOMMANO m		20,00			20,00 20,00	28,94	578,80
68 / 68 NP2.3	Fornitura trasporto e montaggio di collare antisfilamento esterno a morsetto tipo LF Tensionanchor FRISCHUTT DN100, EN12842 costituiti da due semi-gusci in ghisa sferoidale con ri ... ubazioni in PVC-A a norma BS PAS27. per variazioni planimetriche De110 (Elab. EST014) e attraversamenti DN125 (EST009). Collari SOMMANO cadauno					4,00 4,00	282,36	1'129,44
69 / 69 PF.0001.000 3.0010	CONGLOMERATO BITUMINOSO (BINDER) PER STRATO DI COLLEGAMENTO costituito da graniglia e pietrischetti della IV categoria prevista dalle norme C.N.R., sabbia ed additivo, impastato a ... o spessore compresso finito di cm 5-7, compresa la rullatura. Valutato per m³ compresso per strade urbane e extraurbane. Strato di binder SOMMANO metri cubi		6,50	3,000	0,070	1,37 1,37	288,40	395,11
70 / 70 PF.0001.000 3.0020	CONGLOMERATO BITUMINOSO PER MANTO D'USURA (TAPPETO) costituito da pietrisco 5-15 mm, sabbia e filler, impastato a caldo in apposito impianto, con bitume in ragione del 5,5-6,5% in ... ione bituminosa,compresa la rullatura e la pulizia del fondo. Valutato per m³ compresso per strade urbane e extraurbane. Tappetino SOMMANO metri cubi		6,50	3,000	0,030	0,59 0,59	328,17	193,62
71 / 71 PF.0004.000 1.0004	CALCESTRUZZO PRECONFEZIONATO ORDINARIO PER OPERE STRUTTURALI, MAGRONI DI SOTTOFONDAZIONE, MASSETTI A TERRA O SU VESPAIO, PLATEE, RINFIANCO E RIVESTIMENTO DI TUBAZIONI, avente CLASS ... ure metalliche; con resistenza caratteristica RCK pari a 20 N/mm² a norma UNI EN 206-1 e Linee Guida Consiglio Sup. LLPP							
	A R I P O R T A R E							542'726,99

Num.Ord. TARIFFA	DESIGNAZIONE DEI LAVORI	DIMENSIONI				Quantità	IMPORTI	
		par.ug.	lung.	larg.	H/peso		unitario	TOTALE
	R I P O R T O							546'335,99
75 / 75 PF.0003.000 4.0007	SORGENTE DI SANTA MARIA DI CORTE (SpCat 5) S. Santa Maria di Corte: apparecchiature (Cat 10) TUBO IN ACCIAIO SALDATO Fe 360, zincato a caldo all'esterno (conforme alla Norma UNI 5256/87) e con primer bituminoso per liquidi potabili all'interno (conforme alle norme sanitari ... r la lunghezza effettiva misurata in opera e per i seguenti diametri e spessori: DN 150 mm, spessore 4,0 mm (assimilato) Raccordi interni SOMMANO metri		1,50			1,50 1,50	126,94	190,41
76 / 76 PF.0003.000 4.0005	TUBO IN ACCIAIO SALDATO Fe 360, zincato a caldo all'esterno (conforme alla Norma UNI 5256/87) e con primer bituminoso per liquidi potabili all'interno (conforme alle norme sanitari ... r la lunghezza effettiva misurata in opera e per i seguenti diametri e spessori: DN 100 mm, spessore 3,2 mm (assimilato) Raccordi interni SOMMANO metri		1,00			1,00 1,00	69,77	69,77
77 / 77 PF.0003.000 4.0002	TUBO IN ACCIAIO SALDATO Fe 360,zincato a caldo all'esterno (conforme alla Norma UNI 5256/87) e con primer bituminoso per liquidi potabili all'interno (conforme alle norme sanitarie ... er la lunghezza effettiva misurata in opera e per i seguenti diametri e spessori: DN 50 mm, spessore 2,9 mm (assimilato) Raccordi interni SOMMANO metri		1,00			1,00 1,00	39,31	39,31
78 / 78 NP3.7	Fornitura e montaggio di pezzi speciali in ferro lavorato FE410 zincato a caldo per flange, riduzioni etc. compresi bulloni e dadi, guarnizioni di tenuta atossica, e quantaltro per dare il pezzo finito ed funzionante (assimilato) Flangia DN50 + bullonature Flangia DN100 + bullonature Flangia DN150 + bullonature SOMMANO kg	2,00 2,00 2,00			5,000 10,000 17,000	10,00 20,00 34,00 64,00	6,30	403,20
79 / 79 NP2.2	Fornitura e posa in opera di otturatore a galleggiante DN100 a 2 vie di scarico per utilizzo sia a squadra che a via diritta; caratteristiche conformi alla norma ISO 5752 serie 1; ... zioni in NBR; galleggiante e tubo di collegamento in acciaio Inox. DN100 PN 10bar. Vasca S.M. della Corte (Elab. EST006) SOMMANO cadauno					1,00 1,00	1'184,50	1'184,50
80 / 80 PF.0003.000 6.0002	SARACINESCA A CORPO OVALE O PIATTO per pressioni d'esercizio sino a PN 16 con corpo e cappello e cuneo in ghisa sferoidale GS 500/7; cuneo rivestito in gomma NPR atossica, antinvec ... 7; compreso il trasporto a pie' d'opera, lo scarico e la posa in opera; per i seguenti diametri DN 65 mm, PFA sino al 16 SOMMANO cadauno					1,00 1,00	371,97	371,97
81 / 81 PF.0003.000 6.0004	SARACINESCA A CORPO OVALE O PIATTO per pressioni d'esercizio sino a PN 16 con corpo e cappello e cuneo in ghisa sferoidale GS 500/7; cuneo rivestito in gomma NPR atossica, antinvec ... ; compreso il trasporto a pie' d'opera, lo scarico e la posa in opera; per i seguenti							
	A R I P O R T A R E							548'595,15

Num.Ord. TARIFFA	DESIGNAZIONE DEI LAVORI	DIMENSIONI				Quantità	IMPORTI	
		par.ug.	lung.	larg.	H/peso		unitario	TOTALE
	R I P O R T O							548'595,15
82 / 82 PF.0003.000 6.0006	diametri DN 100 mm, PFA sino al 16 SOMMANO cadauno					1,00		
						1,00	507,79	507,79
82 / 82 PF.0003.000 6.0006	SARACINESCA A CORPO OVALE O PIATTO per pressioni d'esercizio sino a PN 16 con corpo e cappello e cuneo in ghisa sferoidale GS 500/7; cuneo rivestito in gomma NPR atossica, antinvec ... ; compreso il trasporto a pie' d'opera, lo scarico e la posa in opera; per i seguenti diametri DN 150 mm, PFA sino al 16					1,00		
	SOMMANO cadauno					1,00	750,53	750,53
83 / 83 NP2.4	Fornitura, trasporto e posa in opera di manicotto di giunzione e smontaggio a larga tolleranza tipo VEGA, corpo centrale e flange di compressione in Acciaio/PVC, tiranti e dadi in ... (6 MPa).. Flangiatura secondo la norma EN 1092-1-2 . Collaudo EN 12266. Marcatura secondo EN19. DN100/PN10 e DN125/PN6.					1,00		
	SOMMANO cadauno					1,00	123,21	123,21
84 / 84 NP2.5	Fornitura, trasporto e posa in opera di valvola di regolazione a fuso (EN 1074-1, EN 1074-5), come da voce di disciplinare (Elab. ESR020), DN100/PN10: Sorgente SM di Corte e Serbatoio Monte Codes (Elab. EST007)					1,00		
	SOMMANO cadauno					1,00	3'677,53	3'677,53
	S. Santa Maria di Corte: ripristino opere strutturali esistenti (Cat 11)							
85 / 85 PF.0012.002 1.0014	Revisione completa di intonaci con fenomeni di degrado diffuso riguardanti fino al 30% dell'intera superficie, comprendente l'ispezione, la spicconatura delle zone pericolanti, con ... armatura scoperti e ricostituzione dei copriferri. Fino a preparazione della superficie per la pitturazione (assimilato) intonacatura interno camera di manovra Pareti zona manovra *(lung.=1,95+6+5,8+1,8) Muro di separazione (lato manovra) *(lung.=4,2+3,85) Muro di separazione testa *(lung.=4,2+3,85) Parete lato vasca Parete lato sorgente Soffitto		15,55		4,000	62,20		
			8,05		1,910	15,38		
			8,05	0,500		4,03		
			3,85		2,100	8,09		
			4,20		2,100	8,82		
			5,80	6,000		34,80		
	SOMMANO metri quadri					133,32	36,23	4'830,18
86 / 86 PF.0012.000 4.0007	Demolizione parziale di strutture di fabbricati in legno, murature di pietrame, mattoni pieni, tufo e ferro, eseguita in qualsiasi condizione, altezza e profondità, compresa l'adoz ... le di risulta ad impianto autorizzato e degli oneri relativi. Valutato per il volume effettivo di struttura da demolire. Tubazioni esistenti e apparecchiature da dismettere (A forfait)					0,50		
	SOMMANO metri cubi					0,50	232,56	116,28
87 / 87 PF.0001.000 2.0044	TRASPORTO a discarica e/o da cava dei materiali con percorrenza entro i limiti di 20 km compreso il ritorno a vuoto Vedi voce n° 86 [metri cubi 0.50]					0,50		
	SOMMANO metri cubi					0,50	8,06	4,03
	A R I P O R T A R E							558'604,70

Num.Ord. TARIFFA	DESIGNAZIONE DEI LAVORI	DIMENSIONI				Quantità	IMPORTI	
		par.ug.	lung.	larg.	H/peso		unitario	TOTALE
	R I P O R T O							564'086,49
92 / 92 PF.0003.000 6.0004	SERBATOIO DI SINDIA-MONTE CODES (SpCat 6) S. Sindia Monte Codes: apparecchiature (Cat 12) SARACINESCA A CORPO OVALE O PIATTO per pressioni d'esercizio sino a PN 16 con corpo e cappello e cuneo in ghisa sferoidale GS 500/7; cuneo rivestito in gomma NPR atossica, antinvec ... ; compreso il trasporto a pie' d'opera, lo scarico e la posa in opera; per i seguenti diametri DN 100 mm, PFA sino al 16					2,00		
	SOMMANO cadauno					2,00	507,79	1'015,58
93 / 93 PF.0012.000 4.0007	Demolizione parziale di strutture di fabbricati in legno, murature di pietrame, mattoni pieni, tufo e ferro, eseguita in qualsiasi condizione, altezza e profondità, compresa l'adoz ... le di risulta ad impianto autorizzato e degli oneri relativi. Valutato per il volume effettivo di struttura da demolire. Tubazioni esistenti e apparecchiature da dismettere (A forfait)					0,70		
	SOMMANO metri cubi					0,70	232,56	162,79
94 / 94 PF.0001.000 2.0044	TRASPORTO a discarica e/o da cava dei materiali con percorrenza entro i limiti di 20 km compreso il ritorno a vuoto Vedi voce n° 93 [metri cubi 0.70]					0,70		
	SOMMANO metri cubi					0,70	8,06	5,64
95 / 95 PF.0001.000 9.0011	CONFERIMENTO A DISCARICA AUTORIZZATA DI MATERIALE COD. CER. 17 04 05 - Ferro e acciaio Vedi voce n° 94 [metri cubi 0.70]				7,850	5,50		
	SOMMANO tonnellate					5,50	62,88	345,84
96 / 96 NP2.1	Fornitura trasporto e posa in opera di valvola di controllo pressione differenziale a galleggiante per solo controllo livelli serbatoio con le seguenti caratteristiche: corpo a glo ... serie F1; Flangiatura: ISO PN10. Come da Disciplinare ESR020 DN 80 PN 10 : Serbatoio Sindia Monte Codes (elab. EST007)					2,00		
	SOMMANO cadauno					2,00	1'879,39	3'758,78
97 / 97 NP3.7	Fornitura e montaggio di pezzi speciali in ferro lavorato FE410 zincato a caldo per flange, riduzioni etc. compresi bulloni e dadi, guarnizioni di tenuta atossica, e quantaltro per dare il pezzo finito ed funzionante (assimilato) Flangia DN100 + bullonature Riduzione 125/250 + flange Riduzione 250/100 + flange	8,00			10,000 60,000 58,000	80,00 60,00 58,00		
	SOMMANO kg					198,00	6,30	1'247,40
98 / 98 PF.0003.000 4.0005	TUBO IN ACCIAIO SALDATO Fe 360, zincato a caldo all'esterno (conforme alla Norma UNI 5256/87) e con primer bituminoso per liquidi potabili all'interno (conforme alle norme sanitari ... r la lunghezza effettiva misurata in opera e per i seguenti diametri e spessori: DN 100 mm, spessore 3,2 mm (assimilato) Raccordi interni		11,00			11,00		
	SOMMANO metri					11,00	69,77	767,47
	A R I P O R T A R E							571'389,99

Num.Ord. TARIFFA	DESIGNAZIONE DEI LAVORI	DIMENSIONI				Quantità	IMPORTI	
		par.ug.	lung.	larg.	H/peso		unitario	TOTALE
	R I P O R T O							571'389,99
99 / 99 NP2.5	Fornitura, trasporto e posa in opera di valvola di regolazione a fuso (EN 1074-1, EN 1074-5), come da voce di disciplinare (Elab. ESR020), DN100/PN10: Sorgente SM di Corte e Serbatoio Monte Codes (Elab. EST007)					1,00		
	SOMMANO cadauno					1,00	3'677,53	3'677,53
100 / 100 NP2.6	Fornitura, trasporto e posa in opera di misuratore di portata ad induzione elettromagnetica, corpo e flange in acciaio al carbonio, tubo sensore in acciaio Inox, pressione di eserc ... ore con segnale in uscita 4-20 mA, flangiato e forato a norme UNI EN 1092-1 DN250/PN6. Monte Codes, da allacciarsi a TLC					1,00		
	SOMMANO cadauno					1,00	1'999,53	1'999,53
	S. Sindia Monte Codes: ripristino opere strutturali esistenti (Cat 13)							
101 / 101 PF.0012.002 1.0014	Revisione completa di intonaci con fenomeni di degrado diffuso riguardanti fino al 30% dell'intera superficie, comprendente l'ispezione, la spicconatura delle zone pericolanti, con ... armatura scoperti e ricostituzione dei copriferri. Fino a preparazione della superficie per la pitturazione (assimilato) intonacatura interno camera di manovra Pareti camera *(lung.=11,6+11,6+8,1+8,1) Soffitto Soletta appoggio apparecchiature	2,00	39,40 11,60 11,60	8,100 1,600	6,450	254,13 93,96 37,12		
	SOMMANO metri quadri					385,21	36,23	13'956,16
102 / 102 PF.0013.000 5.0007	TINTEGGIATURA DI PARETI E SOFFITTI CON DUE MANI DI IDROPITTURA LAVABILE TRASPIRANTE, RESISTENTE ALL'INVECCHIAMENTO, AGLI AGENTI ATMOSFERICI ED ALLE MUFFE, a base di resine sintetic ... io preparazione del fondo con una mano di fissativo ancorante, compreso lo sfrido e il tiro in alto su superfici esterne Vedi voce n° 101 [metri quadri 385.21]					385,21		
	SOMMANO metri quadri					385,21	13,73	5'288,93
103 / 103 NP3.5	Fornitura e messa in opera di trattamento osmotico di impermeabilizzazione da realizzarsi nel serbatoio di Monte Codes e vasca SM di Corte, incluso ripristino locale di copriferro ... ssivazione ferri ossidati (solo Sorgenti S.M. di Corte), secondo l'articolo 1.17 della II Parte del CSdA (Elab. ESR021) Vasca Monte Codes (pareti) Vasca Monte Codes (fondo) Vasca S.M. di Corte (fondo)	2,00	93,00 26,10 5,30	10,700 6,000	4,100	381,30 279,27 63,60		
	SOMMANO m2					724,17	73,40	53'154,08
104 / 104 NP3.4	PREZZO PER LA RIMOZIONE DI CANNE O SPEZZIONI DI TUBAZIONI IN CEMENTO AMIANTO. La lavorazione comprende l'incapsulamento e l'imballaggio di canna in cemento amianto o porzione di ess ... Partitore Sindia, Sorgenti SM Corte, Serbatoio MonteCodes. A CORPO Rimozione allaccio esistente di tubazione amianto-cemento					1,00		
	SOMMANO cadauno					1,00	299,37	299,37
	Parziale SERBATOIO DI SINDIA-MONTE CODES							
	A R I P O R T A R E							649'765,59

STIMA LAVORI

OGGETTO: "MANUTENZIONE STRAORDINARIA CONDOTTA ADDUTTRICE PER
MACOMER: ADDUZIONE PER SINDIA - LOTTO 2 - REV 01"
Progetto Esecutivo

COMMITTENTE: ABBANOA Spa

Data, 27/05/2019

IL TECNICO

Num.Ord. TARIFFA	INDICAZIONE DEI LAVORI E DELLE SOMMINISTRAZIONI	Quantità	I M P O R T I	
			unitario	TOTALE
R I P O R T O				
<u>LAVORI A CORPO</u>				
1 NP1.1	Fornitura, trasporto e posa in opera di tubazioni in lega polimerica PVC□A standard conformi alla specifica tecnica IIP1/19, De 110 mm PN16 in barre da 6 m, comprensivo di prove id ... lavaggio e disinfezione finale, come da disciplinare (ESR019). Tratto partitore Sindia □ S.M. di Corte (Elab. EST004.1) SOMMANO m	1'627,00	27,63	44'954,01
2 NP1.2	Fornitura, trasporto e posa in opera di tubazioni in lega polimerica PVC□A con bicchiere antifilante, conformi alla specifica tecnica IIP1/19, De 110 mm PN10, in barre da 6 m, comp ... sinfezione finale in NP1.1, come da disciplinare (Elab. ESR019). Tratto partitore Sindia □ S.M. di Corte (Elab. ST004.1) SOMMANO m	192,00	34,32	6'589,44
3 NP1.3	Fornitura, trasporto e posa in opera di tubazioni in lega polimerica PVC□A con bicchiere antifilante, conformi alla specifica tecnica IIP1/19, De 125 mm PN10, in barre da 6 m, comp ... avaggio e disinfezione finale, come da disciplinare (Elab. ESR019). Tratto S.M. di Corte □ Monte Codes (Elab. EST004.2/3) SOMMANO m	2'533,00	28,94	73'305,02
4 NP2.1	Fornitura trasporto e posa in opera di valvola di controllo pressione differenziale a galleggiante per solo controllo livelli serbatoio con le seguenti caratteristiche: corpo a glo ... serie F1; Flangiatura: ISO PN10. Come da Disciplinare ESR020 DN 80 PN 10 : Serbatoio Sindia Monte Codes (elab. EST007) SOMMANO cadauno	2,00	1'879,39	3'758,78
5 NP2.2	Fornitura e posa in opera di otturatore a galleggiante DN100 a 2 vie di scarico per utilizzo sia a squadra che a via dritta; caratteristiche conformi alla norma ISO 5752 serie 1; ... zioni in NBR; galleggiante e tubo di collegamento in acciaio Inox. DN100 PN 10bar. Vasca S.M. della Corte (Elab. EST006) SOMMANO cadauno	1,00	1'184,50	1'184,50
6 NP2.3	Fornitura trasporto e montaggio di collare antisfilamento esterno a morsetto tipo LF Tensionanchor FRISCHUTT DN100, EN12842 costituiti da due semi-gusci in ghisa sferoidale con ri ... ubazioni in PVC-A a norma BS PAS27. per variazioni planimetriche De110 (Elab. EST014) e attraversamenti DN125 (EST009). SOMMANO cadauno	36,00	282,36	10'164,96
7 NP2.4	Fornitura, trasporto e posa in opera di manicotto di giunzione e smontaggio a larga tolleranza tipo VEGA, corpo centrale e flange di compressione in Acciaio/PVC, tiranti e dadi in ... (6 MPa). Flangiatura secondo la norma EN 1092-1-2 . Collaudo EN 12266. Marcatura secondo EN19. DN100/PN10 e DN125/PN6. SOMMANO cadauno	7,00	123,21	862,47
8 NP2.5	Fornitura, trasporto e posa in opera di valvola di regolazione a fuso (EN 1074-1, EN 1074-5), come da voce di disciplinare (Elab. ESR020), DN100/PN10: Sorgente SM di Corte e Serbatoio Monte Codes (Elab. EST007) SOMMANO cadauno	2,00	3'677,53	7'355,06
9 NP2.6	Fornitura, trasporto e posa in opera di misuratore di portata ad induzione elettromagnetica, corpo e flange in acciaio al carbonio, tubo sensore in acciaio Inox, pressione di eserc ... ore con segnale in uscita 4-20 mA, flangiato e forato a norme UNI EN 1092-1 DN250/PN6. Monte Codes, da allacciarsi a TLC SOMMANO cadauno	1,00	1'999,53	1'999,53
10 NP3.1	PREZZO A CORPO per fornitura, trasporto e posa in opera di manufatto di sfiato come da Elab. EST0011 (tipo 1), composto da valvola di sfiato a DG in ghisa; saracinesca a corpo pi ... to prefabbricato di contenimento con chiusino e TE in ghisa sferoidale a bicchiere EN 12842 (escluso scavo e rinterro) SOMMANO cadauno	8,00	2'813,80	22'510,40
11 NP3.2	PREZZO A CORPO per fornitura, trasporto e posa in opera di manufatto di scarico come da Elab. EST0011, composto da pozzetto prefabbricato 1.0x1.0 m2; saracinesca a corpo piatto DN50; tronchetti di tubazione acciaio DN100 e DN50, flangie, diaframma attacco a baionetta (escluso scavo e rinterro) SOMMANO cadauno	5,00	2'262,57	11'312,85
12 NP3.3	Attraversamento strade secondarie realizzate mediante posa di tubazione di protezione in cemento vibrocompresso autoportante DN 300 ed adeguatamente allettato e rinfiancato con mi ... altro onere e magistero necessario per dare l'opera finita e funzionante. Per tubazioni di diametro 110-125 mm. A CORPO SOMMANO cadauno	4,00	2'576,11	10'304,44
13 NP3.4	PREZZO PER LA RIMOZIONE DI CANNE O SPEZZONI DI TUBAZIONI IN CEMENTO AMIANTO. La lavorazione comprende l'incapsulamento e l'imballaggio di canna in cemento amianto o porzione di ess ... Partitore Sindia, Sorgenti SM Corte, Serbatoio MonteCodes. A CORPO SOMMANO cadauno	4,00	299,37	1'197,48
14 NP3.5	Fornitura e messa in opera di trattamento osmotico di impermeabilizzazione da realizzarsi nel serbatoio di Monte Codes e vasca SM di Corte, incluso ripristino locale di copriferro ... ssvazione ferri ossidati (solo Sorgenti S.M. di Corte), secondo l'articolo 1.17 della II Parte del CSdA (Elab. ESR021) SOMMANO m2	766,47	73,40	56'258,90
A R I P O R T A R E				
				251'757,84

Num.Ord. TARIFFA	INDICAZIONE DEI LAVORI E DELLE SOMMINISTRAZIONI	Quantità	I M P O R T I	
			unitario	TOTALE
	R I P O R T O			251'757,84
15 NP3.6	RIMOZIONE DI TUBAZIONI IN ACCIAIO DI ACQUEDOTTO POSATA A CIELO APERTO La lavorazione comprende il taglio , il caricamento su mezzo di trasporso e il conferimento ad impianto di raccolta/riciclo di materiale ferroso. DN 100 peso 9kg/m: Tratto Partitore - SM di Corte - pista sterrata. SOMMANO m	1'180,00	3,73	4'401,40
16 NP3.7	Fornitura e montaggio di pezzi speciali in ferro lavorato FE410 zincato a caldo per flange, riduzioni etc. compresi bulloni e dadi, guarnizioni di tenuta atossica, e quantaltro per dare il pezzo finito ed funzionante (assimilato) SOMMANO kg	354,50	6,30	2'233,35
17 PF.0001.000 1.0006	DEMOLIZIONE TOTALE E ASPORTAZIONE DI PAVIMENTAZIONE STRADALE per uno spessore fino a cm 20, eseguita a tutta sezione e comunque per larghezze >= a m 3.00, compresa la formazione del ... ulta nonchè l'indennità di conferimento a discarica controllata e autorizzata. Pavimentazione in CONGLOMERATO BITUMINOSO SOMMANO metri quadri	3'841,50	6,50	24'969,75
18 PF.0001.000 1.0021	DEMOLIZIONE E ASPORTAZIONE PARZIALE DI PAVIMENTAZIONE DI MARCIAPIEDI O CUNETTA ALLA FRANCESE comunque pavimentati per dar luogo a scavi in linea per posa di condotte e cavidotti, pe ... l'indennità di conferimento a discarica controllata e autorizzata. Per larghezza oltre 50 cm fino a 3.00 m. (Assimilato) SOMMANO metri quadri	9,00	10,30	92,70
19 PF.0001.000 2.0028	SCAVO A SEZIONE RISTRETTA E OBBLIGATA in linea per la posa di reti idriche-fognarie di qualsiasi tipo o per cavidotti di reti elettriche e telefoniche, eseguito con qualsiasi mezzo ... trasporto in terreno di qualsiasi natura, sia sciolto che compatto, anche misto a pietre, escluso le rocce tenere e dure SOMMANO metri cubi	562,34	17,52	9'852,20
20 PF.0001.000 2.0030	SCAVO A SEZIONE RISTRETTA E OBBLIGATA in linea per la posa di reti idriche-fognarie di qualsiasi tipo o per cavidotti di reti elettriche e telefoniche, eseguito con qualsiasi mezzo ... o ed escluso il trasporto in rocce tenere di media consistenza con resistenza allo schiacciamento inferiore a 120 kg/cmq SOMMANO metri cubi	498,50	27,51	13'713,74
21 PF.0001.000 2.0032	SCAVO A SEZIONE RISTRETTA E OBBLIGATA in linea per la posa di reti idriche-fognarie di qualsiasi tipo o per cavidotti di reti elettriche e telefoniche, eseguito con qualsiasi mezzo ... mezzo ed escluso il trasporto in rocce dure con resistenza allo schiacciamento superiore a 120 kg/cmq, senza uso di mine SOMMANO metri cubi	895,23	104,89	93'900,68
22 PF.0001.000 2.0035	SCAVO A SEZIONE RISTRETTA E OBBLIGATA per fondazioni o condotte, eseguito prevalentemente a mano e con l'ausilio di martelli demolitori ed eventualmente di mezzi meccanici per il so ... trasporto in terreno di qualsiasi natura, sia sciolto che compatto, anche misto a pietre, escluso le rocce tenere e dure SOMMANO metri cubi	7,50	105,33	789,98
23 PF.0001.000 2.0041	RINTERRO DI CAVI A SEZIONE RISTRETTA E OBBLIGATA risultanti dopo l'esecuzione dei manufatti di reti idriche-fognarie e di cavidotti di linee elettriche-telefoniche, eseguito con ma ... o, valutato per la sezione teorica, con l'impiego di materiali provenienti dagli scavi eseguiti nell'ambito del cantiere SOMMANO metri cubi	628,43	8,62	5'417,07
24 PF.0001.000 2.0042	RINTERRO DI CAVI A SEZIONE RISTRETTA E OBBLIGATA risultanti dopo l'esecuzione dei manufatti di reti idriche-fognarie e di cavidotti di linee elettriche-telefoniche, eseguito con ma ... eorica, con l'impiego di materiale misto proveniente da cave, compresa la fornitura dei materiali con D<2cm (assimilato) SOMMANO metri cubi	814,66	35,75	29'124,10
25 PF.0001.000 2.0044	TRASPORTO a discarica e/o da cava dei materiali con percorrenza entro i limiti di 20 km compreso il ritorno a vuoto SOMMANO metri cubi	1'531,46	8,06	12'343,57
26 PF.0001.000 3.0008	STRATO DI FONDAZIONE IN MISTO CEMENTATO, di qualsiasi spessore, costituito da una miscela di cemento, R 32.5 in ragione di Kg 55/mc, acqua ed inerti di appropriata granulometria, ri ... strato con idonee macchine; valutato per ogni metro cubo in opera dopo il costipamento per strade urbane ed extraurbane. SOMMANO metri cubi	466,48	120,31	56'122,21
27 PF.0001.000 3.0010	CONGLOMERATO BITUMINOSO (BINDER) PER STRATO DI COLLEGAMENTO costituito da graniglia e pietrischetti della IV categoria prevista dalle norme C.N.R., sabbia ed additivo, impastato a ... o spessore compresso finito di cm 5-7, compresa la rullatura. Valutato per m³ compresso per strade urbane e extraurbane. SOMMANO metri cubi	184,97	288,40	53'345,35
28 PF.0001.000 3.0020	CONGLOMERATO BITUMINOSO PER MANTO D'USURA (TAPPETO) costituito da pietrisco 5-15 mm, sabbia e filler, impastato a caldo in apposito impianto, con bitume in ragione del 5,5-6,5% in ... ione bituminosa, compresa la rullatura e la pulizia del fondo. Valutato per m³ compresso per strade urbane e extraurbane. SOMMANO metri cubi	0,59	328,17	193,62
29 PF.0001.000	SMONTAGGIO E RICOSTRUZIONE DI MURATURA A SECCO di pietrame, detta "muro di tanca", demolita nel corso di opere stradali, sia retta che curva, con faccia vista ben sistemata e zeppa ... , eseguita			
	A R I P O R T A R E			558'257,56

Num.Ord. TARIFFA	INDICAZIONE DEI LAVORI E DELLE SOMMINISTRAZIONI	Quantità	I M P O R T I	
			unitario	TOTALE
	R I P O R T O			558'257,56
5.0004	con il reimpiego del materiale proveniente dalla demolizione e il reintegro con pietrame da cava (Assimilato) SOMMANO metri cubi	26,91	113,62	3'057,52
30 PF.0001.000 9.0009	CONFERIMENTO A DISCARICA AUTORIZZATA DI MATERIALE COD. CER. 17 03 02 - Miscele bituminose diverse da quelle di cui alle voci 17 03 01 - BITUMI SOMMANO tonnellate	324,88	15,18	4'931,68
31 PF.0001.000 9.0011	CONFERIMENTO A DISCARICA AUTORIZZATA DI MATERIALE COD. CER. 17 04 05 - Ferro e acciaio SOMMANO tonnellate	9,43	62,88	592,96
32 PF.0001.000 9.0013	CONFERIMENTO A DISCARICA AUTORIZZATA DI MATERIALE COD. CER. 17 05 04 - Terra e rocce, diverse da quelle di cui alla voce 17 05 03 SOMMANO tonnellate	2'541,56	12,65	32'150,74
33 PF.0003.000 1.0028	PEZZO SPECIALE IN GHISA SFEROIDALE, con le stesse caratteristiche dei corrispondenti tubi con giunzione a bicchiere od a flangia: quali curve, riduzioni, tes, manicotti, elementi d ... o simili; compreso trasporto, scarico e posa in opera da valutarsi a chilogrammo di pezzo speciale Curva a due bicchieri SOMMANO kilogrammi	1'022,80	13,06	13'357,77
34 PF.0003.000 4.0002	TUBO IN ACCIAIO SALDATO Fe 360, zincato a caldo all'esterno (conforme alla Norma UNI 5256/87) e con primer bituminoso per liquidi potabili all'interno (conforme alle norme sanitarie ... er la lunghezza effettiva misurata in opera e per i seguenti diametri e spessori: DN 50 mm, spessore 2,9 mm (assimilato) SOMMANO metri	1,00	39,31	39,31
35 PF.0003.000 4.0005	TUBO IN ACCIAIO SALDATO Fe 360, zincato a caldo all'esterno (conforme alla Norma UNI 5256/87) e con primer bituminoso per liquidi potabili all'interno (conforme alle norme sanitari ... r la lunghezza effettiva misurata in opera e per i seguenti diametri e spessori: DN 100 mm, spessore 3,2 mm (assimilato) SOMMANO metri	13,50	69,77	941,90
36 PF.0003.000 4.0007	TUBO IN ACCIAIO SALDATO Fe 360, zincato a caldo all'esterno (conforme alla Norma UNI 5256/87) e con primer bituminoso per liquidi potabili all'interno (conforme alle norme sanitari ... r la lunghezza effettiva misurata in opera e per i seguenti diametri e spessori: DN 150 mm, spessore 4,0 mm (assimilato) SOMMANO metri	1,50	126,94	190,41
37 PF.0003.000 6.0001	SARACINESCA A CORPO OVALE O PIATTO per pressioni d'esercizio sino a PN 16 con corpo e cappello e cuneo in ghisa sferoidale GS 500/7; cuneo rivestito in gomma NPR atossica, antinvec ... 7; compreso il trasporto a pie' d'opera, lo scarico e la posa in opera; per i seguenti diametri DN 50 mm, PFA sino al 16 SOMMANO cadauno	1,00	333,59	333,59
38 PF.0003.000 6.0002	SARACINESCA A CORPO OVALE O PIATTO per pressioni d'esercizio sino a PN 16 con corpo e cappello e cuneo in ghisa sferoidale GS 500/7; cuneo rivestito in gomma NPR atossica, antinvec ... 7; compreso il trasporto a pie' d'opera, lo scarico e la posa in opera; per i seguenti diametri DN 65 mm, PFA sino al 16 SOMMANO cadauno	1,00	371,97	371,97
39 PF.0003.000 6.0004	SARACINESCA A CORPO OVALE O PIATTO per pressioni d'esercizio sino a PN 16 con corpo e cappello e cuneo in ghisa sferoidale GS 500/7; cuneo rivestito in gomma NPR atossica, antinvec ... ; compreso il trasporto a pie' d'opera, lo scarico e la posa in opera; per i seguenti diametri DN 100 mm, PFA sino al 16 SOMMANO cadauno	4,00	507,79	2'031,16
40 PF.0003.000 6.0005	SARACINESCA A CORPO OVALE O PIATTO per pressioni d'esercizio sino a PN 16 con corpo e cappello e cuneo in ghisa sferoidale GS 500/7; cuneo rivestito in gomma NPR atossica, antinvec ... ; compreso il trasporto a pie' d'opera, lo scarico e la posa in opera; per i seguenti diametri DN 125 mm, PFA sino al 16 SOMMANO cadauno	1,00	657,15	657,15
41 PF.0003.000 6.0006	SARACINESCA A CORPO OVALE O PIATTO per pressioni d'esercizio sino a PN 16 con corpo e cappello e cuneo in ghisa sferoidale GS 500/7; cuneo rivestito in gomma NPR atossica, antinvec ... ; compreso il trasporto a pie' d'opera, lo scarico e la posa in opera; per i seguenti diametri DN 150 mm, PFA sino al 16 SOMMANO cadauno	1,00	750,53	750,53
42 PF.0003.000 6.0044	SFIATO AUTOMATICO tipo Trinacria DN 50, PFA 16/25 (associato a tripla funzione DN50) SOMMANO cadauno	1,00	398,89	398,89
43 PF.0003.001 3.0029	TUBO FOGNARIO A SEZIONE CIRCOLARE IN CALCESTRUZZO VIBROCOMPRESSO ARMATO con imbocco a bicchiere, completo di anello di tenuta in gomma conforme alla norma UNI EN 1916, classe di re ... a in opera e per i seguenti diametri interni e relativi spessori dei tubi: diam. interno mm 300 spessore in chiave mm 70 SOMMANO metri	12,00	161,84	1'942,08
44	CALCESTRUZZO PRECONFEZIONATO ORDINARIO PER OPERE STRUTTURALI, MAGRONI DI			
	A R I P O R T A R E			620'005,22

