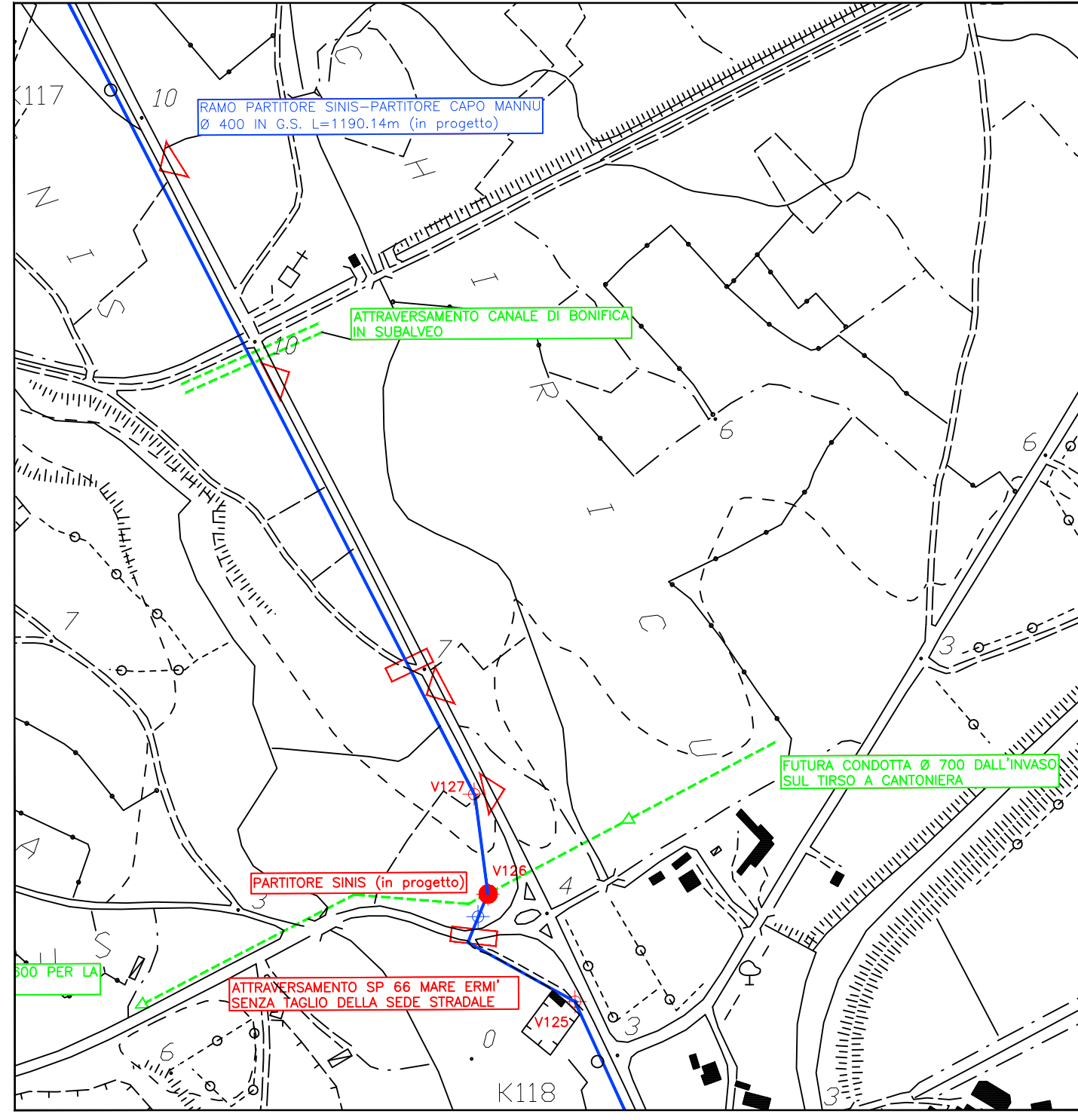
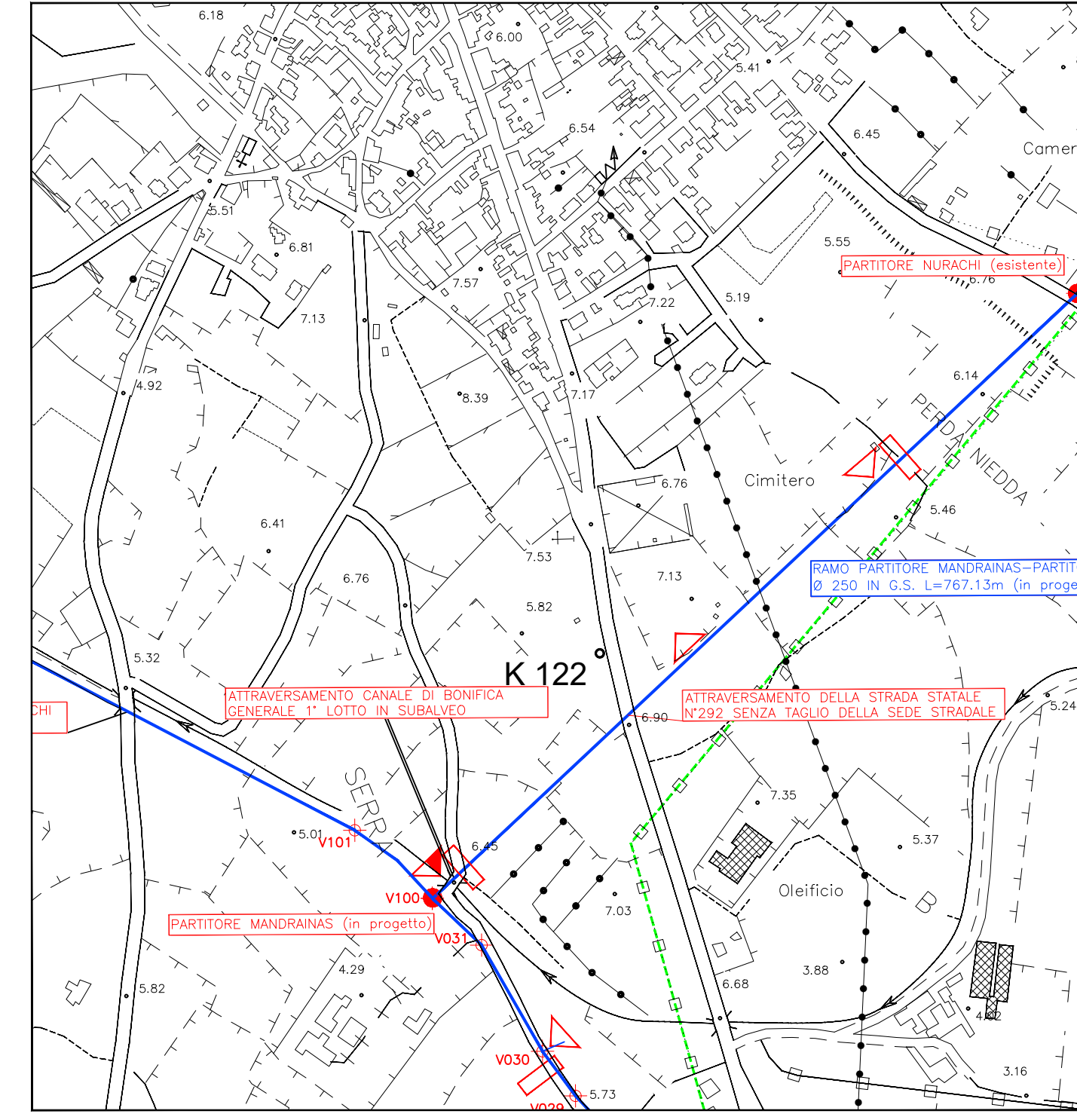


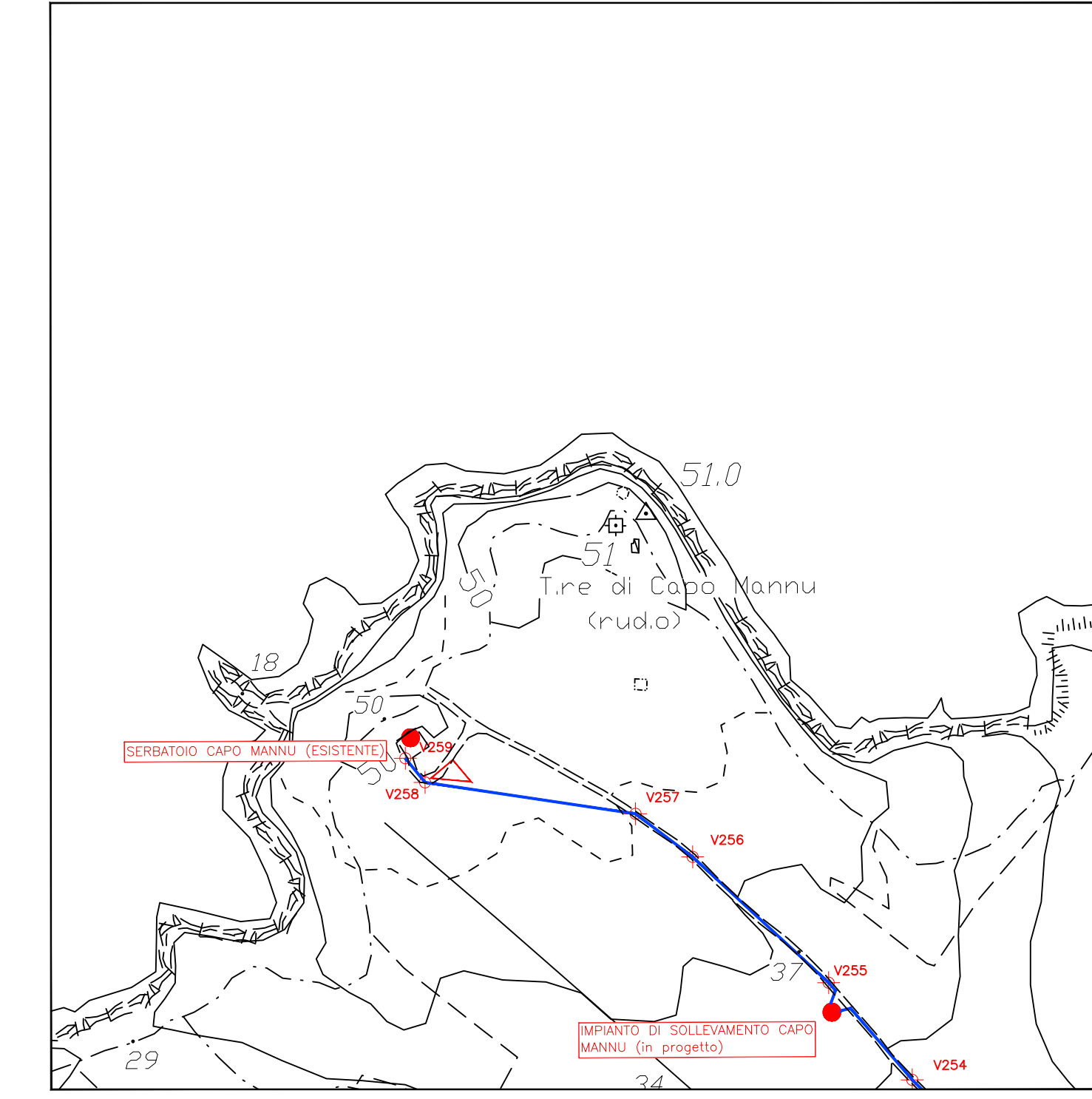
INQUADRAMENTO CANTIERE
PARTITORE SINIS - Scala 1:5000



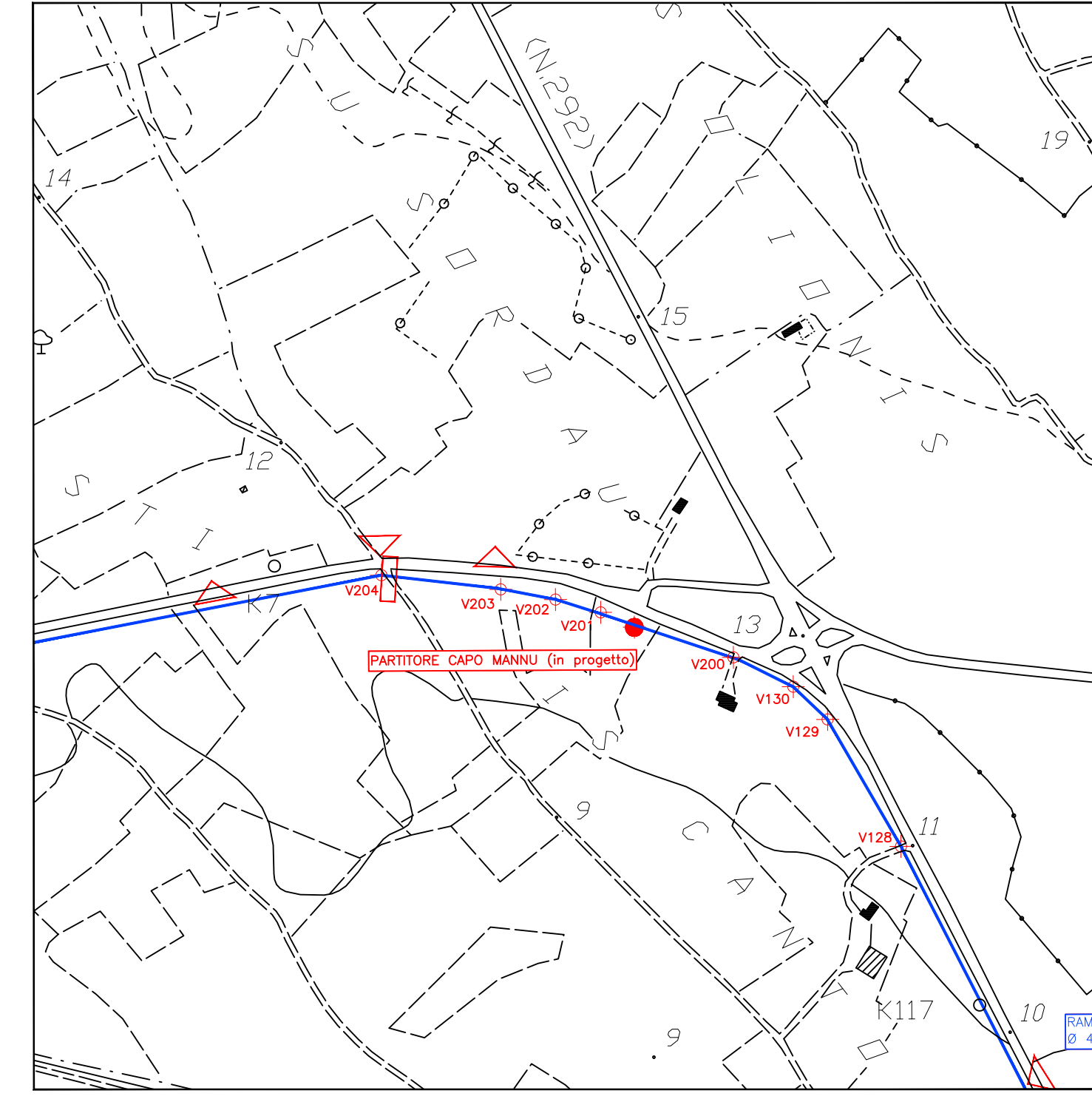
INQUADRAMENTO CANTIERE
PARTITORE MANDRAINAS - Scala 1:5000



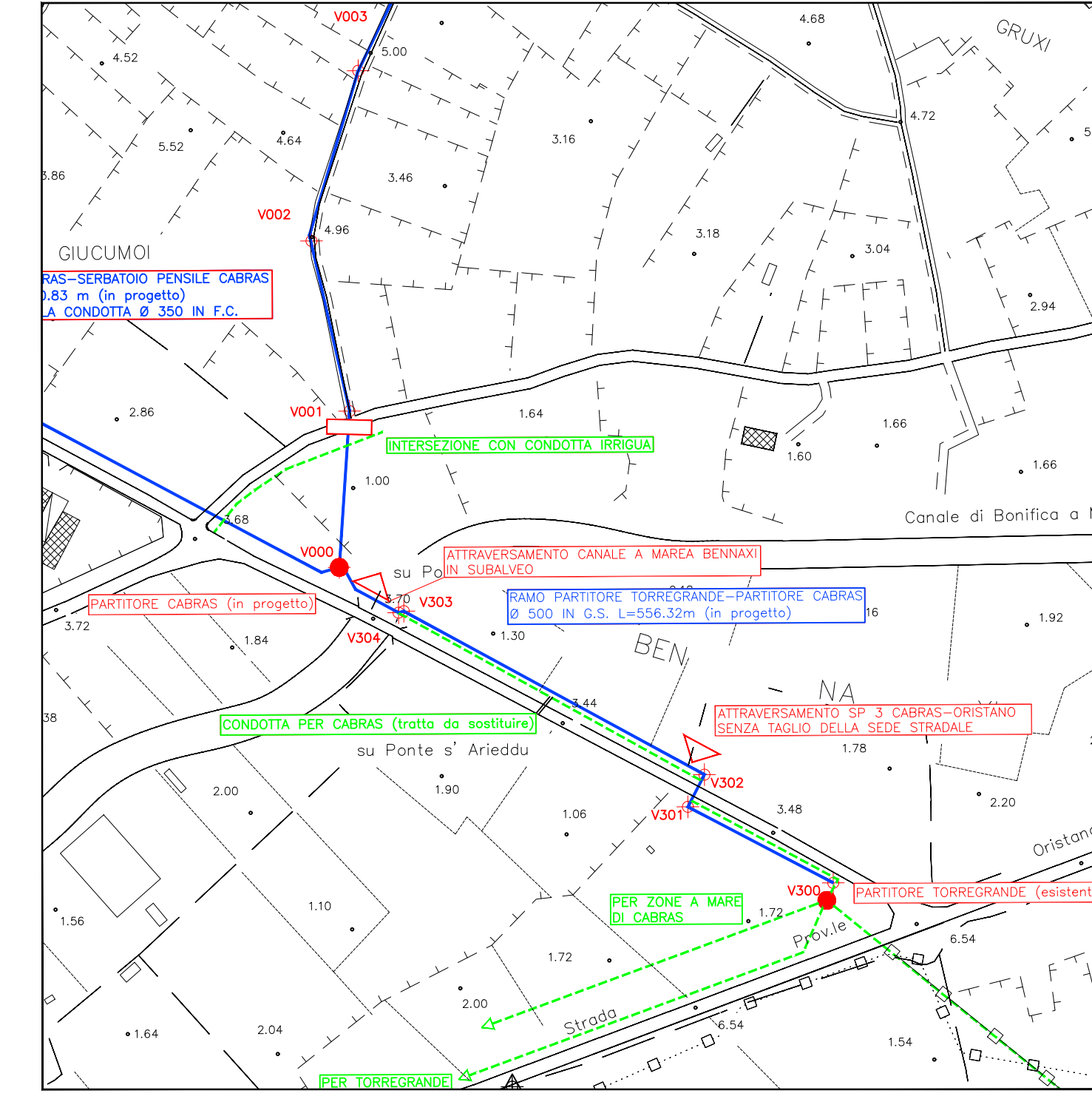
INQUADRAMENTO CANTIERE
CAPO MANNU - Scala 1:5000



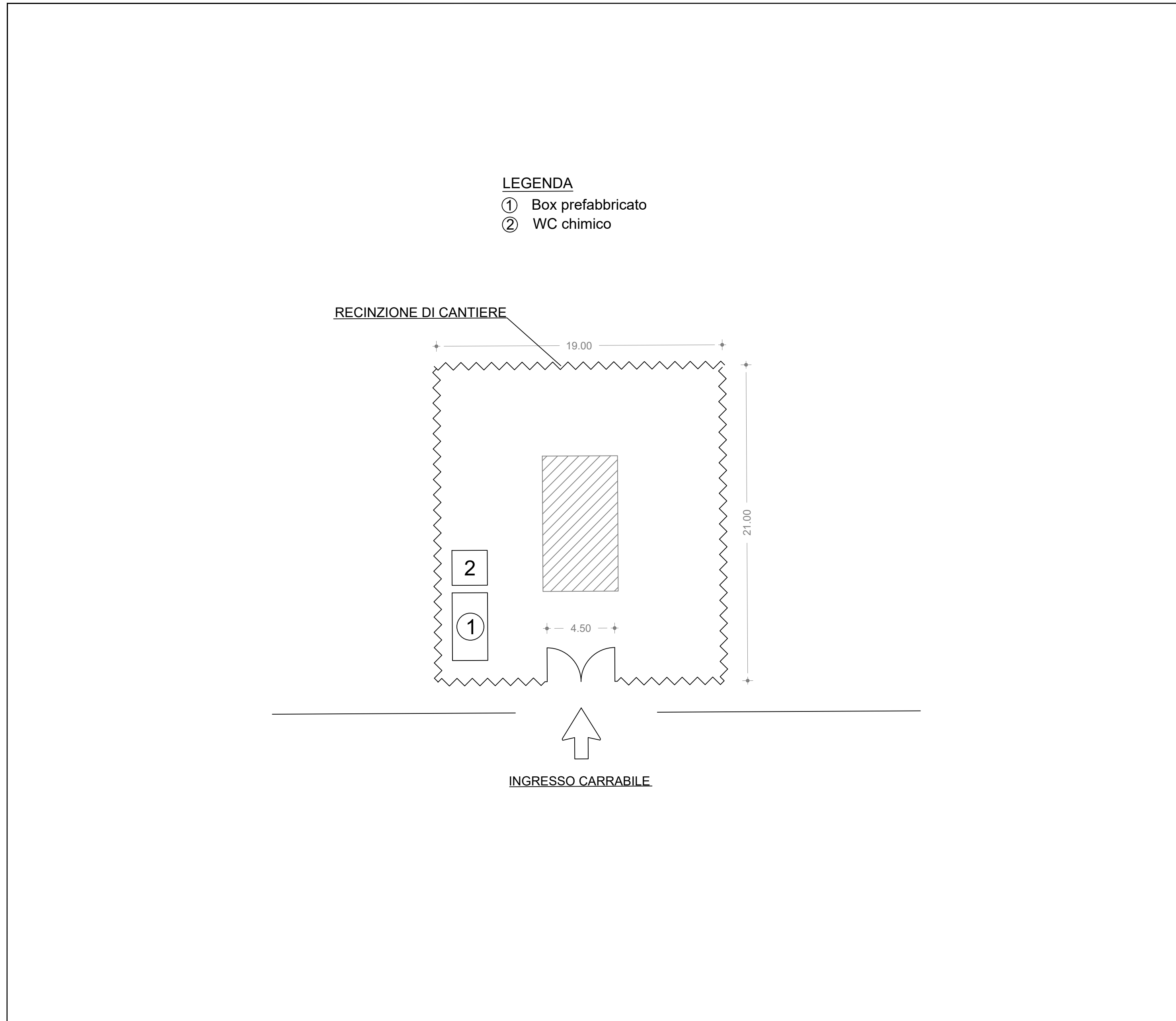
INQUADRAMENTO CANTIERE
PARTITORE CAPO MANNU - Scala 1:5000



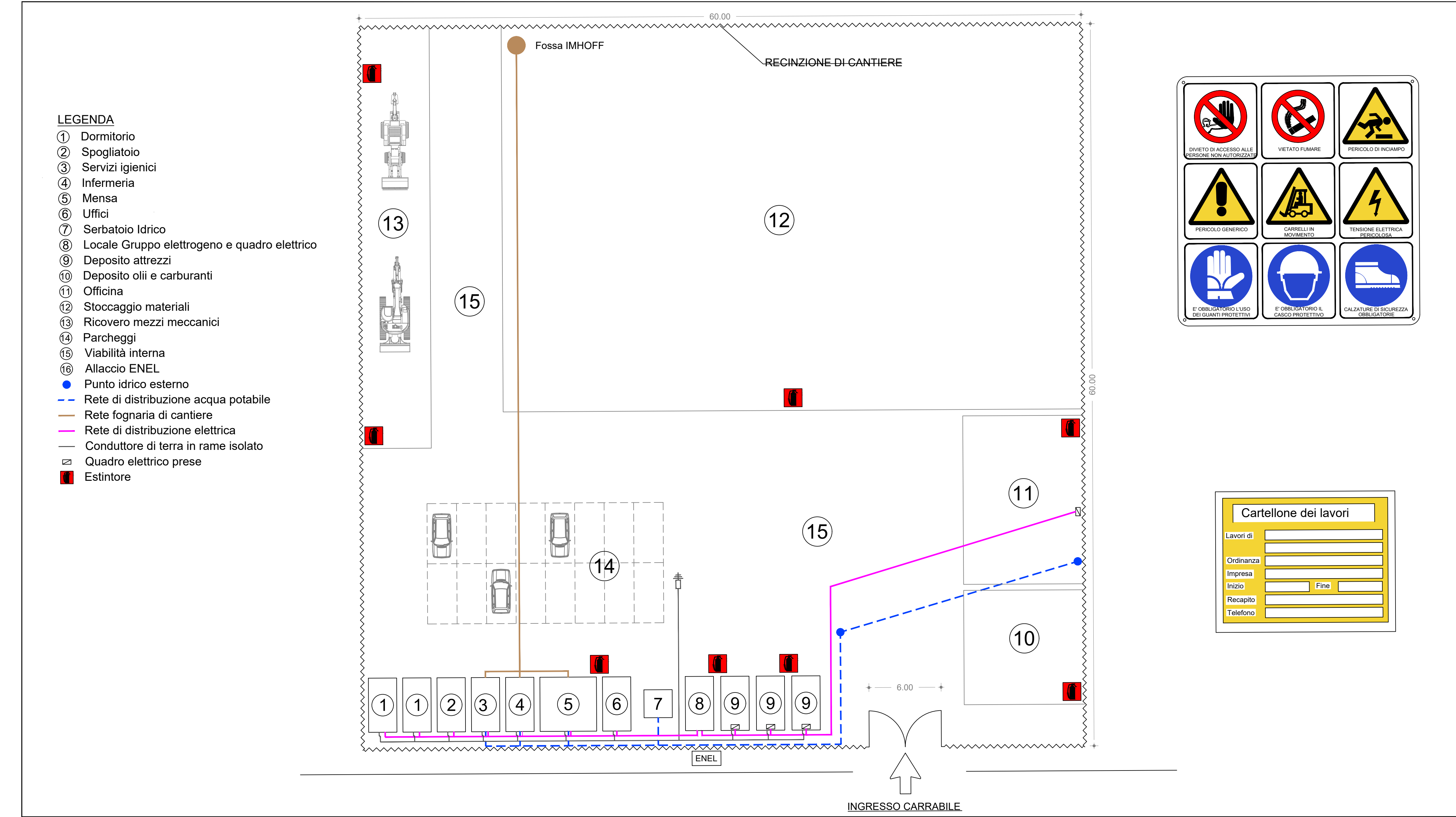
INQUADRAMENTO CANTIERE
PARTITORE CABRAS - Scala 1:5000



PLANIMETRIA CANTIERE SECONDARIO
PER LA REALIZZAZIONE DEI PARTITORI E DELL'IMPIANTO DI SOLLEVAMENTO - Scala 1:5000



PLANIMETRIA CANTIERE PRINCIPALE
Scala 1:5000



REGIONE AUTONOMA DELLA SARDEGNA

E.G.A.S. - SARDEGNA
ENTE DI GOVERNO DELL'AMBITO DELLA SARDEGNA

ABB-NOA S.p.A. Gestore Unico del Servizio Idrico Integrato della Regione Sardegna

SETTORE COMPLESSO GESTIONE ATTIVA PERDITE - IL DIRIGENTE: DOTT. SANDRO MURTAS

INTERVENTO

PROGETTO ESECUTIVO
SCHEMA N. 31 TIRSO
CONDOTTA ALIMENTAZIONE DELLE ZONE COSTIERE
ID 2004 - 532

ELABORATO

PLANIMETRIA DI CANTIERE

IL RESPONSABILE DELLA U.B. RETI IDRICHE:
Ing. Daniele Piras

IL RESPONSABILE DELLA PROGETTAZIONE:
Ing. Alfredo Postiglione

GRUPPO DI PROGETTAZIONE:
Ing. Gianluca Maria Salvia
Ing. Umberto Pautasso
Ing. Nicola Polese

IL RESPONSABILE DEL PROCEDIMENTO:
Ing. Daniele Piras

Geologa Valentina Murtas
Agronoma Marta Canu

1	Rev. procedura VIA	A.F.	R.S.	U. Pautasso	Ottobre 2019
2	Prima emissione	A.F.	R.S.	U. Pautasso	Settembre 2019
REV	DESCRIZIONE	ELABORATO	VERIFICATO	APPROVATO	DATA
Elaborato:	2004-532_FINARSIC004R1	Scale:	varie	File:	2004-532_FINARSIC004R1