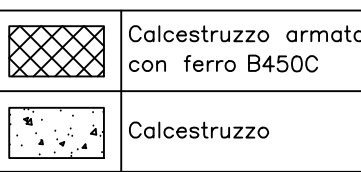


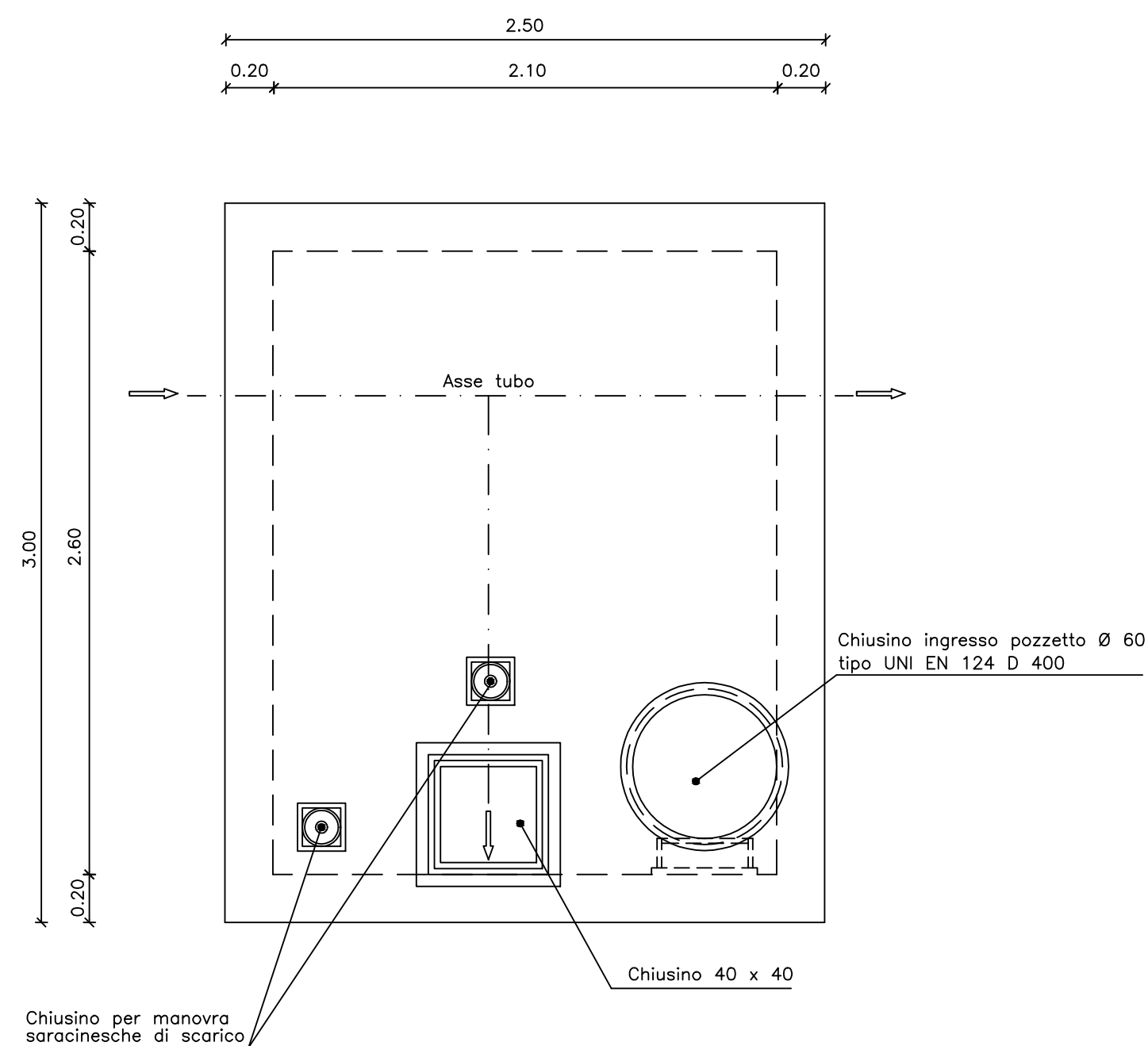
N.B.: TUTTI I PEZZI SPECIALI ALL'INTERNO DEI POZZETTI DOVRANNO ESSERE REALIZZATI IN ACCIAIO ZINCATO A CALDO CON SPESORE CONFORME ALLE PRESCRIZIONI DETTATE DALLA NORMA 6363/B4

IN TUTTE LE RIPRESE DI GETTO DOVRA' POSIZIONARSI IL CORDOLO BENTONITICO

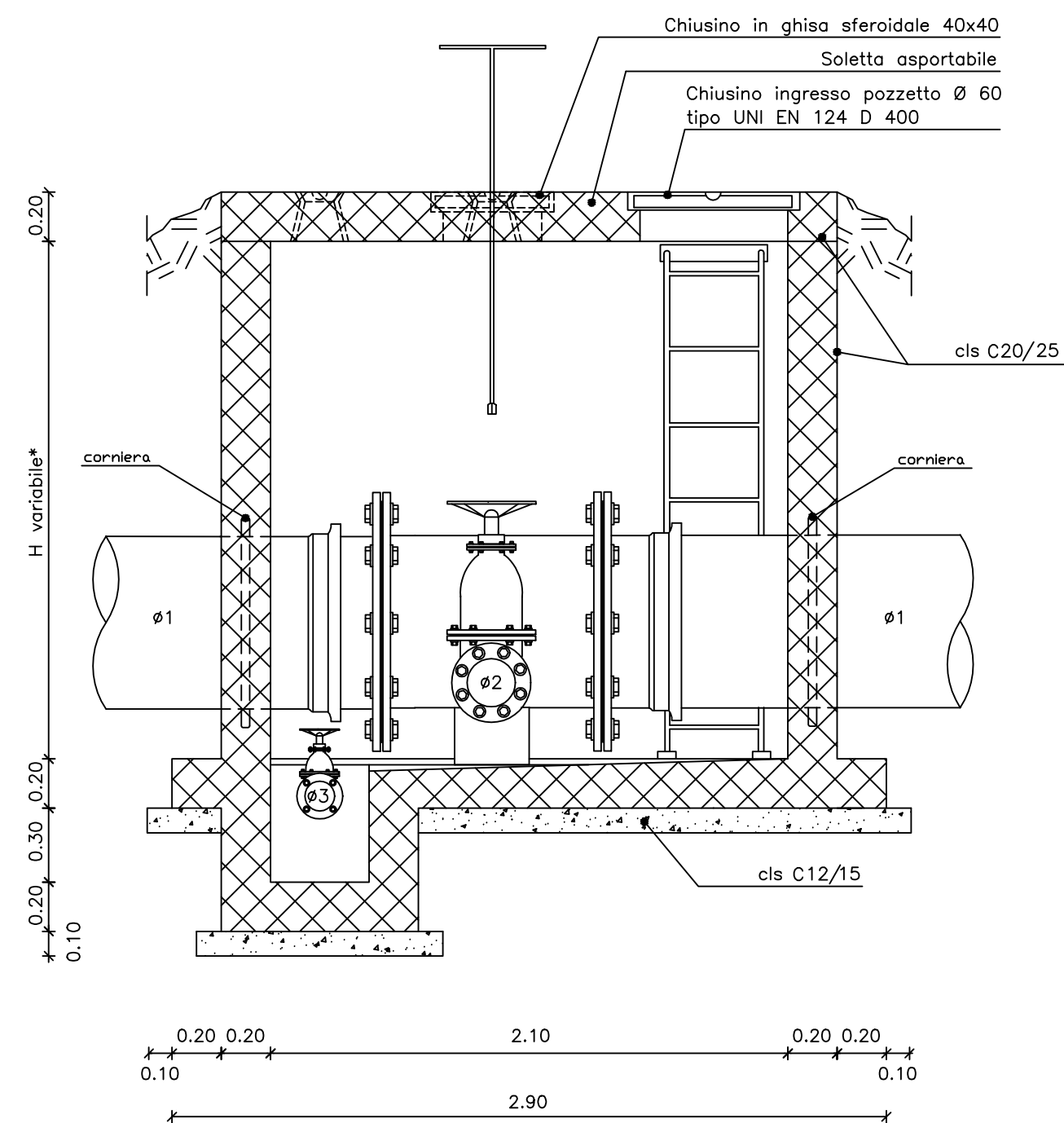
CONDOTTA PASSANTE Ø 1	SARACINESCA SCARICO P. Ø 2	SCARICO POZZETTO Ø 3	CONDOTTA ASPIRAZ. Ø 4
400	200 sp. min. 5 mm	100 sp. min. 3,6 mm	200 sp. min. 5 mm
500	250 sp. min. 5,6 mm	100 sp. min. 3,6 mm	250 sp. min. 5,6 mm



PIANTA COPERTURA



SEZIONE A-A



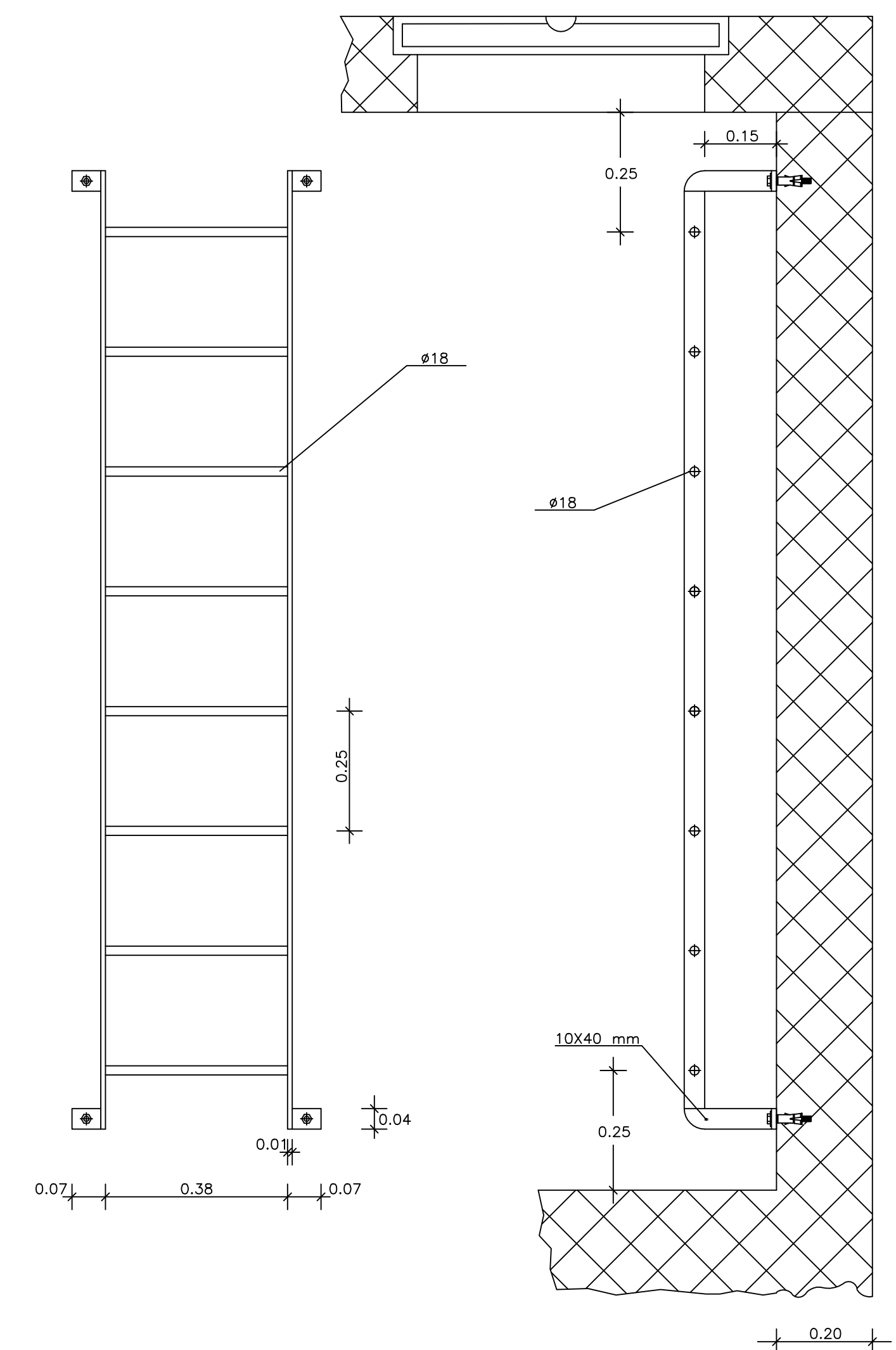
(*) PER LE ALTEZZE VEDI TABELLA ALLEGATA

DESCRIZIONE APPARECCHIATURA O PEZZO SPECIALE	Ø	SPESORE min.	PEZZI
PER TUBI Ø400-500	mm	mm	N
Tronchetto di scarico tubazione di aspirazione	200	5,00	1
Tronchetto di scarico	200	5,00	1
Tronchetti in derivazione dallo scarico fondo pozzetto	100	3,60	1
Flangia cieca PSA10 su tubazione di aspirazione	200		1
Flangia PSA10 su tubazione di aspirazione	200		1
Flangia PSA10 su scarico	200		2
Flangia PSA10 su scarico fondo pozzetto	100		1
Giunto smontaggio in acc. al carb. zinc. PSA10	400		1
Saracinesca tipo o.r. PSA10 su fondo pozzetto	100		1
Saracinesca tipo o.r. PSA10 su scarico	200		1

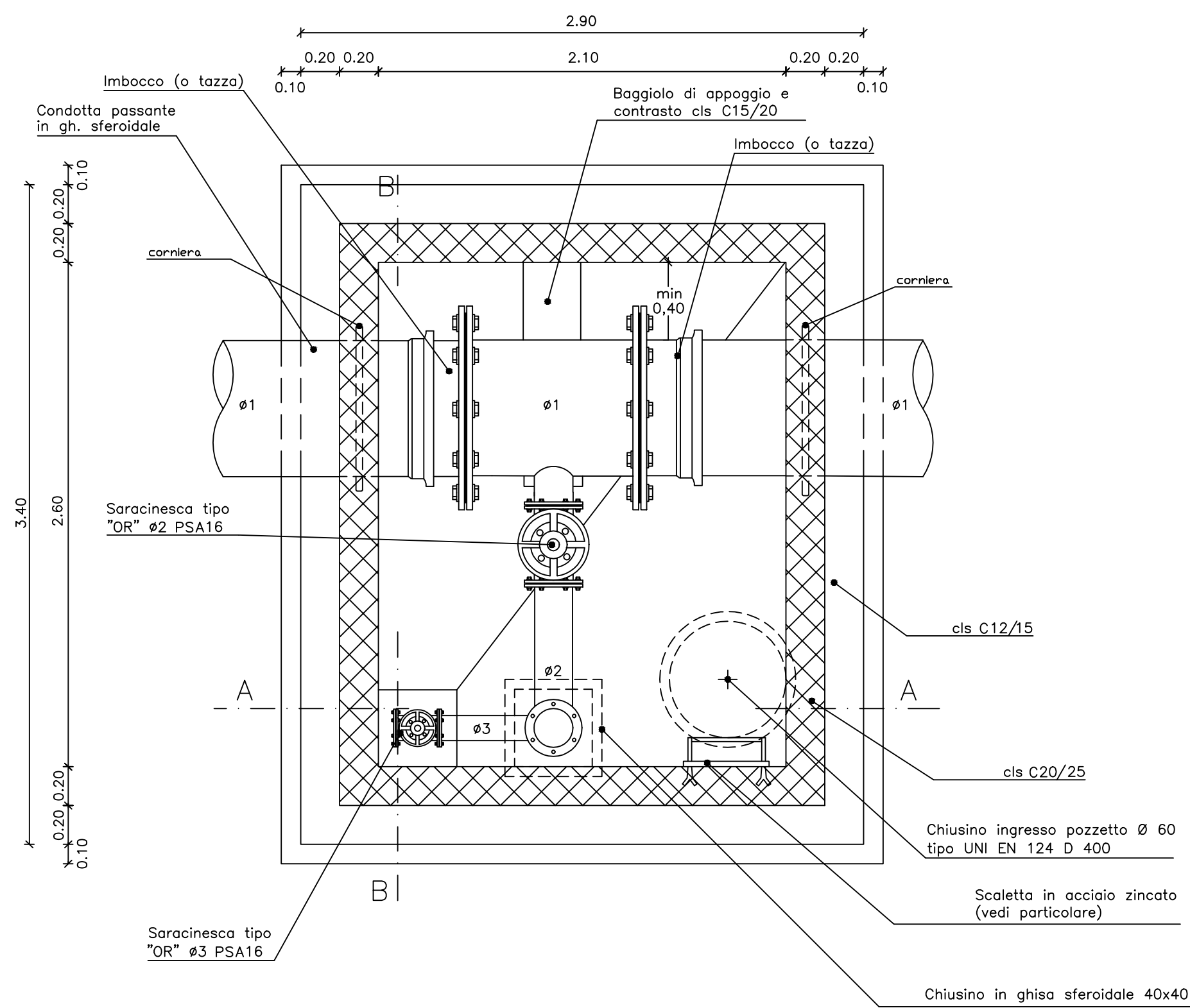
SEZ. N°	QUOTA TERRENO	ALTEZZA INTERNA POZZETTO	POZZETTO TIPO	SCARICO ml	SEZ. N°	QUOTA TERRENO	ALTEZZA INTERNA POZZETTO	POZZETTO TIPO	SCARICO ml		
RAMO PARTITORE TORREGRANDE PARTITORE CABRAS					RAMO PARTITORE CAPO MANNU SERBATOIO CAPO MANNU						
15	2.63	3.00	scarico forzato	79	10.47	2.47	scarico forzato	87	9.59	1.70	scarico forzato
TRATTO PARTITORE CABRAS PARTITORE MANDRAINAS					TRATTO PARTITORE CAPO MANNU SERBATOIO CAPO MANNU						
62	4.52	2.09	scarico forzato	102	10.60	2.00	scarico forzato	102	10.60	2.00	scarico forzato
102	6.66	2.00	scarico forzato	118	11.47	2.10	scarico forzato	118	11.47	2.10	scarico forzato
120	3.02	2.25	scarico forzato	129	11.95	2.00	scarico forzato	129	11.95	2.00	scarico forzato
151	5.36	1.40	scarico forzato	144	10.48	1.60	scarico forzato	144	10.48	1.60	scarico forzato
175	3.45	2.53	scarico forzato	160	10.44	3.00	scarico forzato	160	10.44	3.00	scarico forzato
204	3.45	2.00	scarico forzato	171	8.72	2.50	scarico forzato	171	8.72	2.50	scarico forzato
257	4.09	1.60	scarico forzato	185	7.45	2.00	scarico forzato	185	7.45	2.00	scarico forzato
276	5.20	1.60	scarico forzato	202	7.60	2.40	scarico forzato	202	7.60	2.40	scarico forzato
331	3.81	1.80	scarico forzato	235	6.01	2.10	scarico forzato	235	6.01	2.10	scarico forzato
353	3.84	1.80	scarico forzato	243	6.46	2.70	scarico forzato	243	6.46	2.70	scarico forzato
RAMO PARTITORE MANDRAINAS PARTITORE SINIS					RAMO PARTITORE CAPO MANNU SERBATOIO CAPO MANNU						
48	2.53	2.33	scarico forzato	296	5.99	2.43	scarico forzato	296	5.99	2.43	scarico forzato
66	2.91	2.50	scarico forzato	308	5.90	2.55	scarico forzato	308	5.90	2.55	scarico forzato
173	1.89	1.89	scarico forzato	328	4.43	2.11	scarico forzato	328	4.43	2.11	scarico forzato
198	1.23	2.00	scarico forzato	345	4.02	2.00	scarico forzato	345	4.02	2.00	scarico forzato
263	3.18	2.18	scarico forzato	356	2.28	2.59	scarico forzato	356	2.28	2.59	scarico forzato
327	0.94	2.00	scarico forzato	369	1.27	2.10	scarico forzato	369	1.27	2.10	scarico forzato
350	0.85	2.35	scarico forzato	402	4.06	2.06	scarico forzato	402	4.06	2.06	scarico forzato
383	1.35	2.87	scarico forzato	417	3.34	2.40	scarico forzato	417	3.34	2.40	scarico forzato
422	0.74	1.65	scarico forzato	461	1.56	2.30	scarico forzato	461	1.56	2.30	scarico forzato
TRATTO PARTITORE SINIS PARTITORE CAPO MANNU					TRATTO PARTITORE CAPO MANNU SERBATOIO CAPO MANNU						
15	6.36	2.06	scarico forzato	493	0.51	2.10	scarico forzato	493	0.51	2.10	scarico forzato
56	9.97	2.10	scarico forzato	500	0.18	1.58	scarico forzato	500	0.18	1.58	scarico forzato
51	10.30	2.30	scarico forzato	539	6.50	2.20	scarico forzato	539	6.50	2.20	scarico forzato

PARTICOLARE SCALETTA IN ACCIAIO ZINCATO

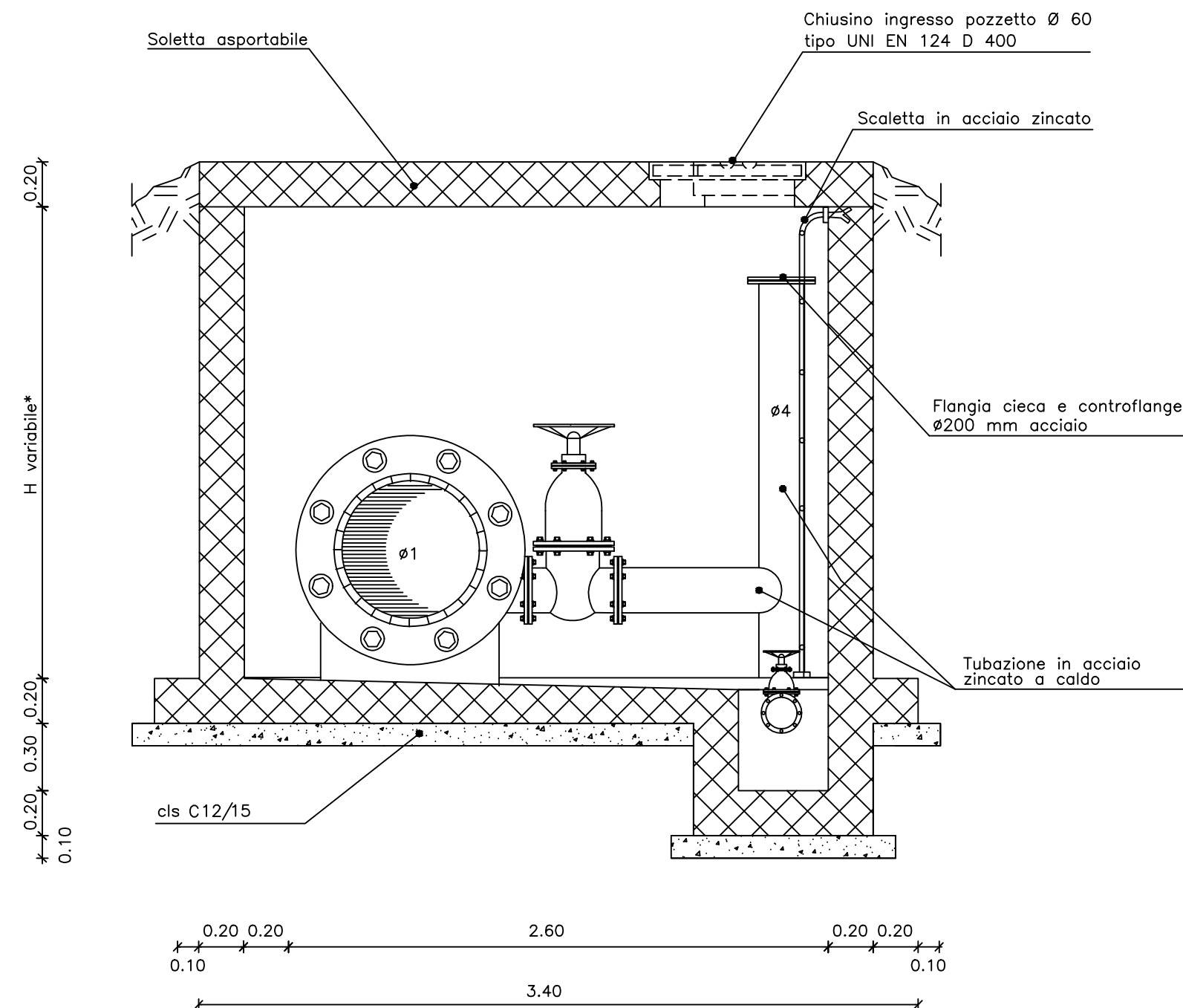
scala 1:10



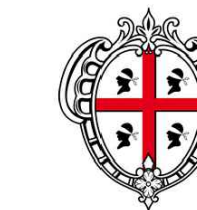
PIANTA



SEZIONE B-B



(*) PER LE ALTEZZE VEDI TABELLA ALLEGATA



REGIONE AUTONOMA DELLA SARDEGNA



E.G.A.S. - SARDEGNA
ENTE DI GOVERNO DELL'AMBITO DELLA SARDEGNA

ABBANOVA S.p.A. Gestore Unico del Servizio Idrico Integrato della Regione Sardegna

SETTORE COMPLESSO GESTIONE ATTIVA PERDITE - IL DIRIGENTE: DOTT. SANDRO MURTAS

INTERVENTO
**PROGETTO ESECUTIVO
SCHEMA N. 31 TIRSO
CONDOTTA ALIMENTAZIONE DELLE ZONE COSTIERE
ID 2004 - 532**

ELABORATO
**POZZETTO DI MANOVRA O SCARICO FORZATO
PER CONDOTTE DN 400-500**

IL RESPONSABILE DELLA U.B. RETI IDRICHE:
Ing. Daniele Pisas

IL RESPONSABILE DELLA PROGETTAZIONE:
FINALCA
Ingegneria S.r.l. Ing. Alfredo Postiglione

GRUPPO DI PROGETTAZIONE:

Ing. Gianluca Maria Salvia
Ing. Nicola Polese
Geologa Valentina Murtas
Agronoma Maria Canu

IL RESPONSABILE DEL PROCEDIMENTO:
Ing. Daniele Pisas

1	Rev. procedura VIA	A.F.	R.S.	U. Pautasso	Ottobre 2019
0	Prima emissione	M.D.	R.S.	U. Pautasso	Settembre 2019
REV	DESCRIZIONE	ELABORATO	VERIFICATO	APPROVATO	DATA
Elaborato:	2004-532_FINARESTO19R1	Scale:	1:25	File:	2004-532_FINARESTO19R1