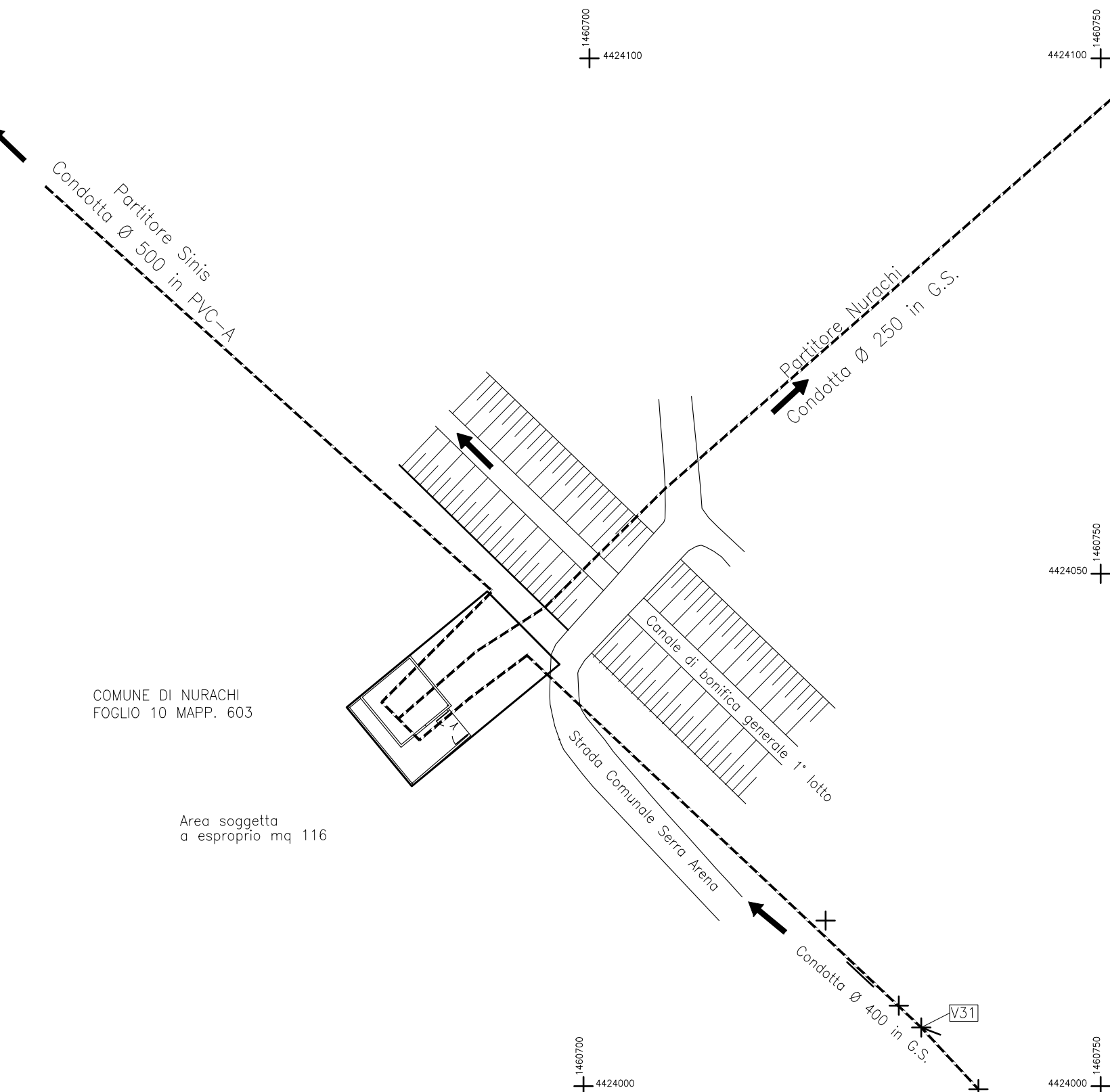
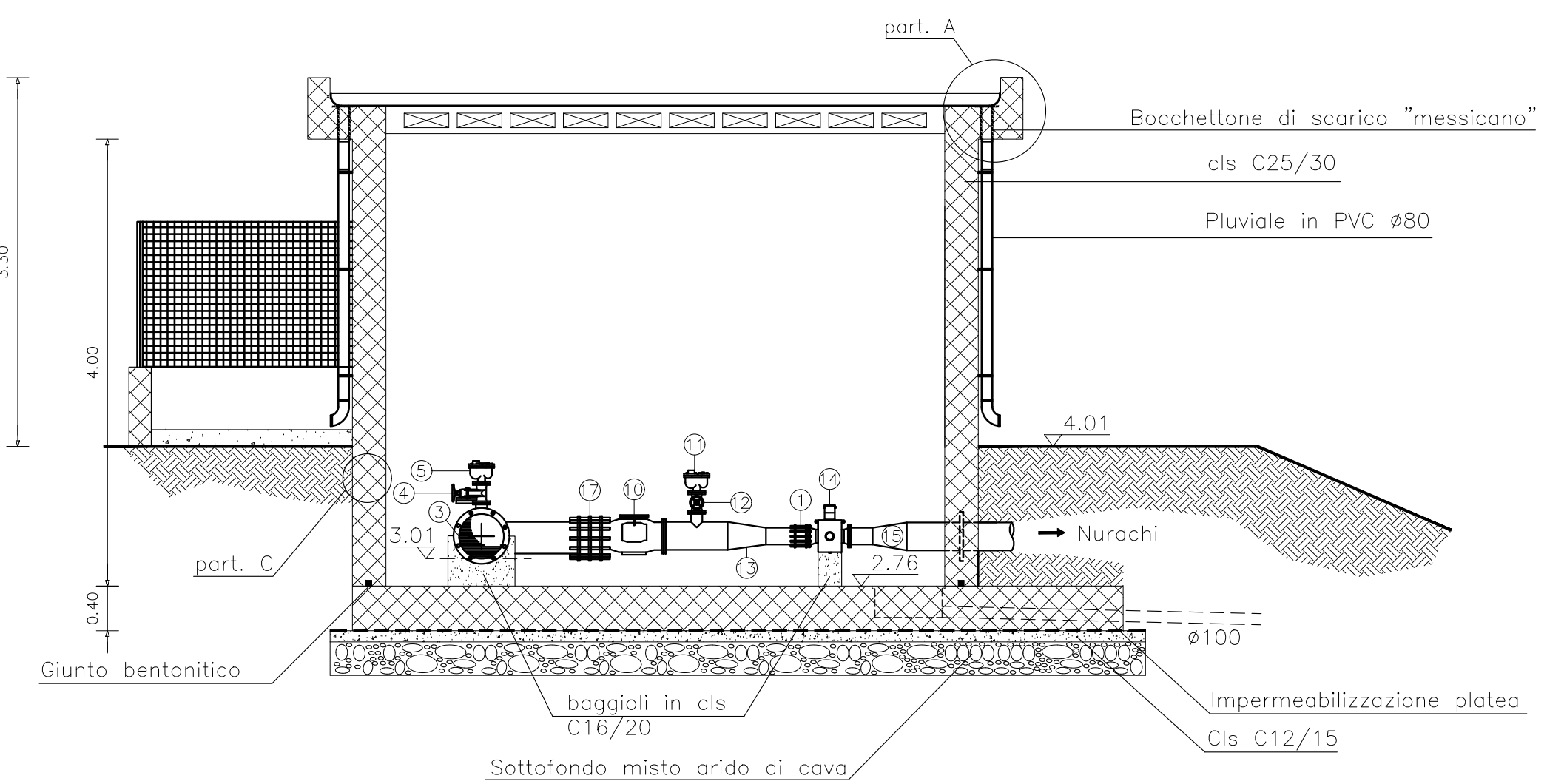


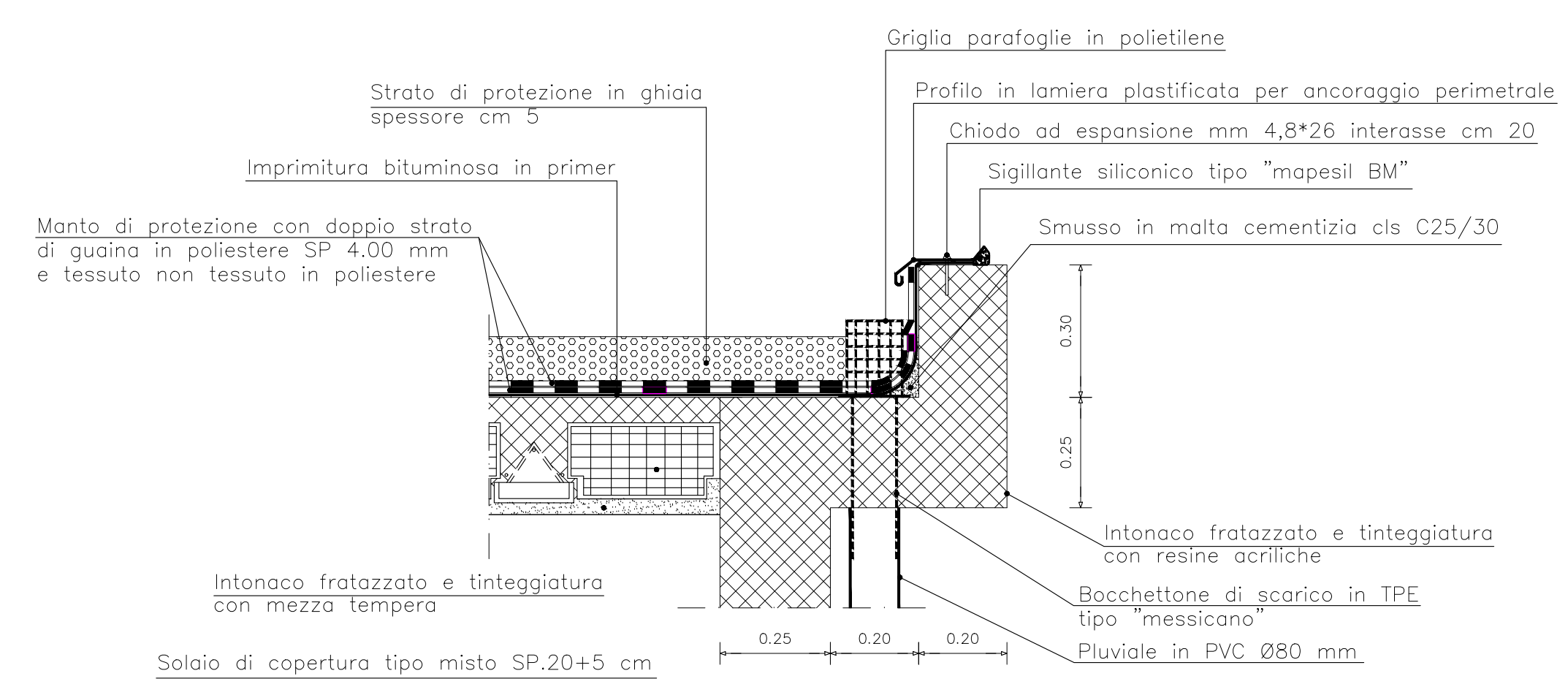
PLANIMETRIA GENERALE



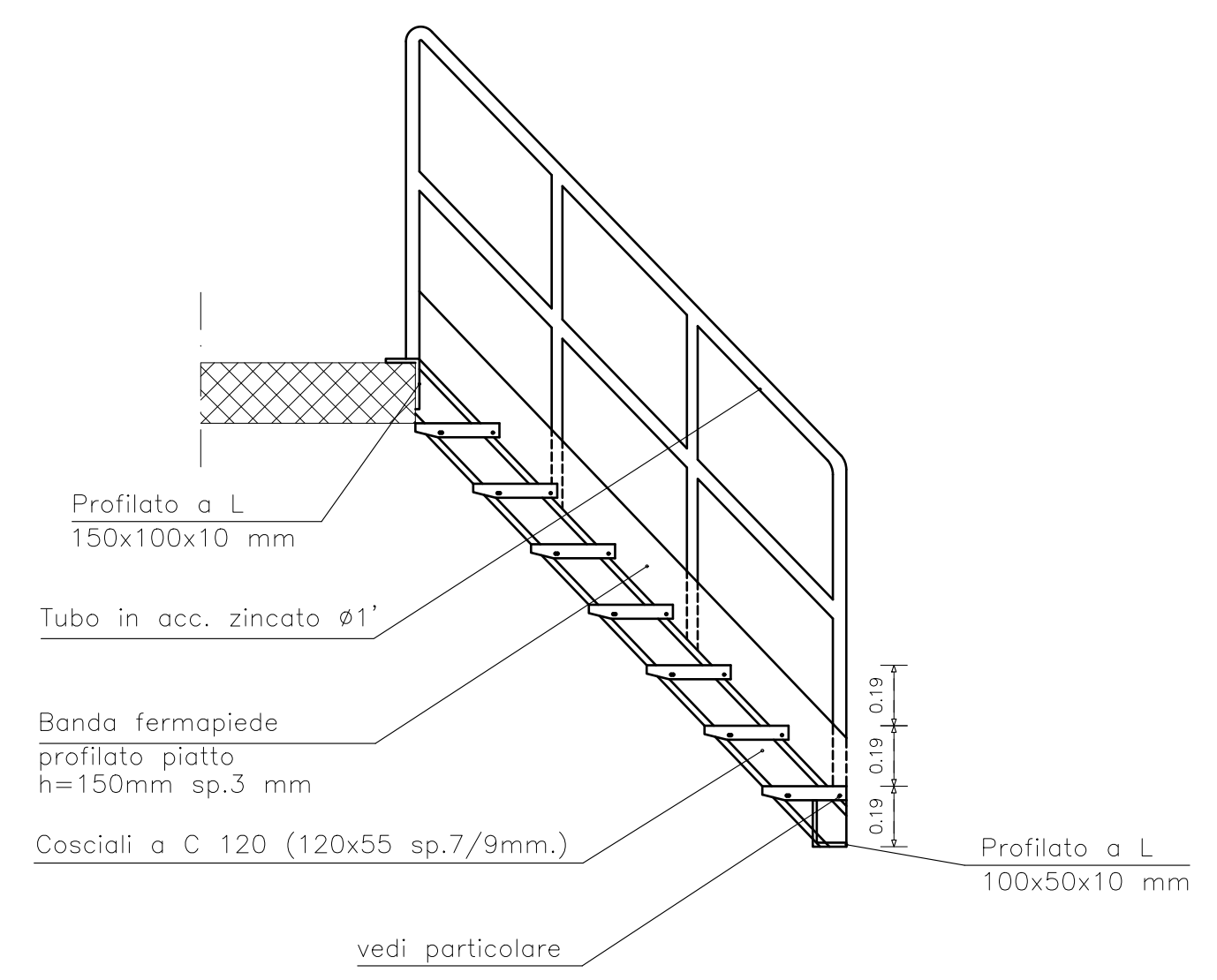
SEZIONE A-A



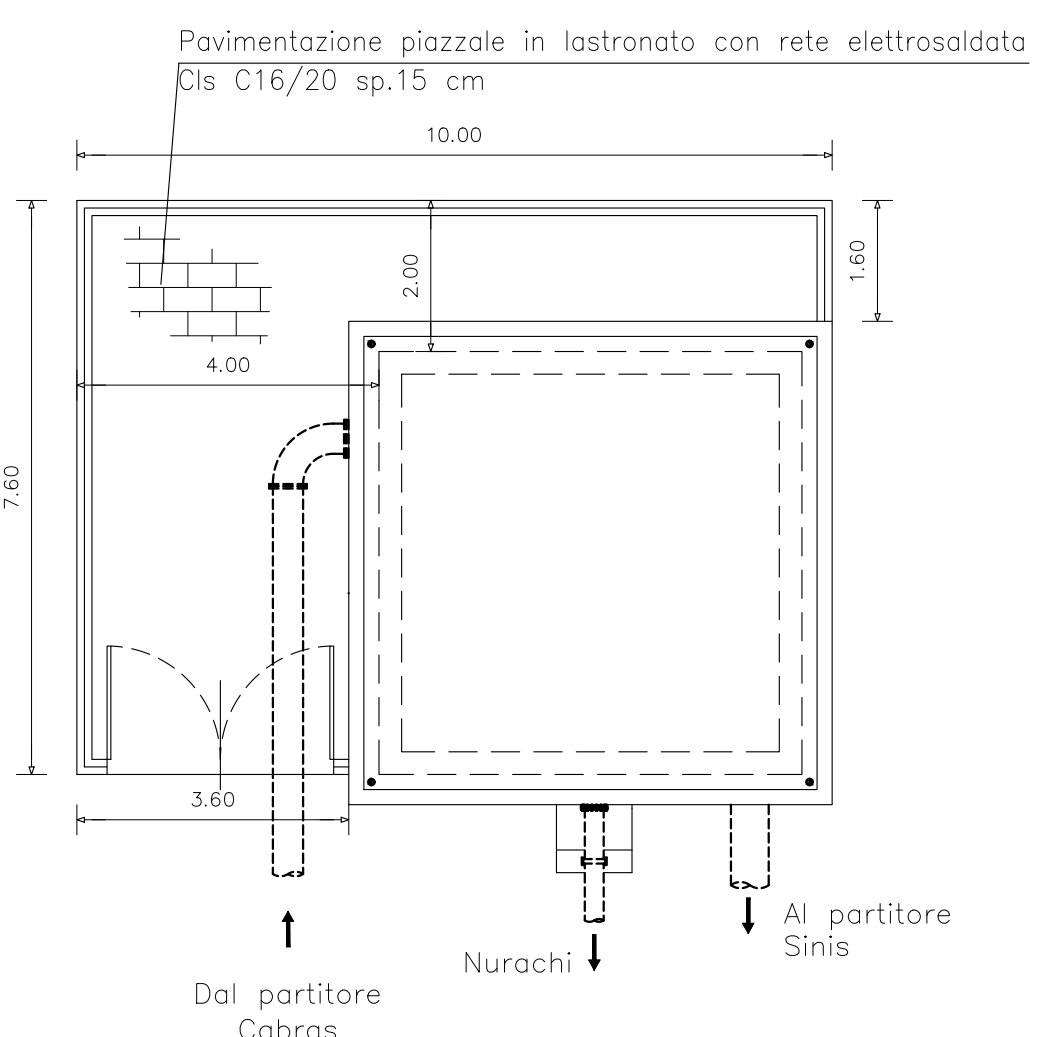
PARTICOLARE "A" IMPERMEABILIZZAZIONE SOLAIO DI COPERTURA



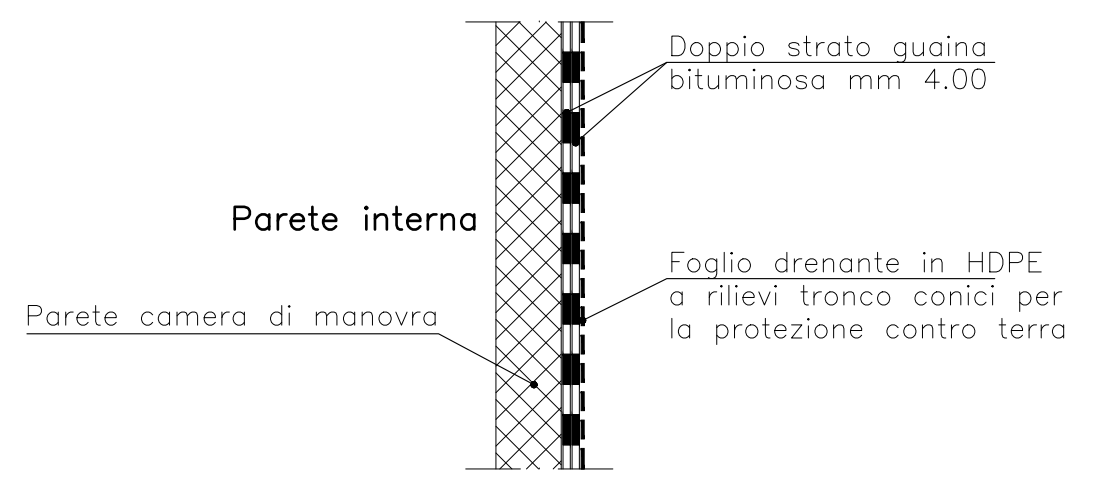
Particolare scala in acciaio zincato



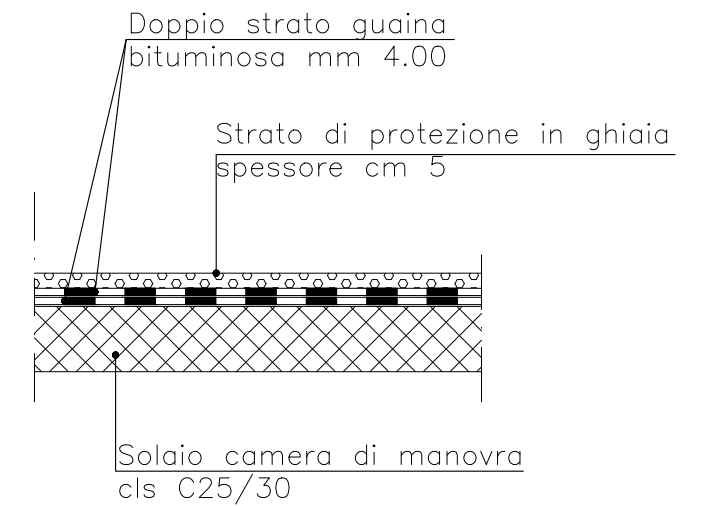
PLANIMETRIA



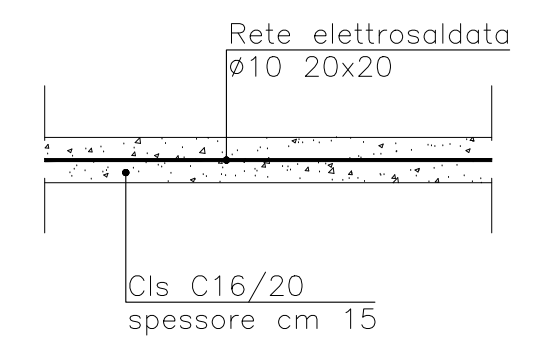
PARTICOLARE "C" IMPERMEABILIZZAZIONE PARETI INTERRATE



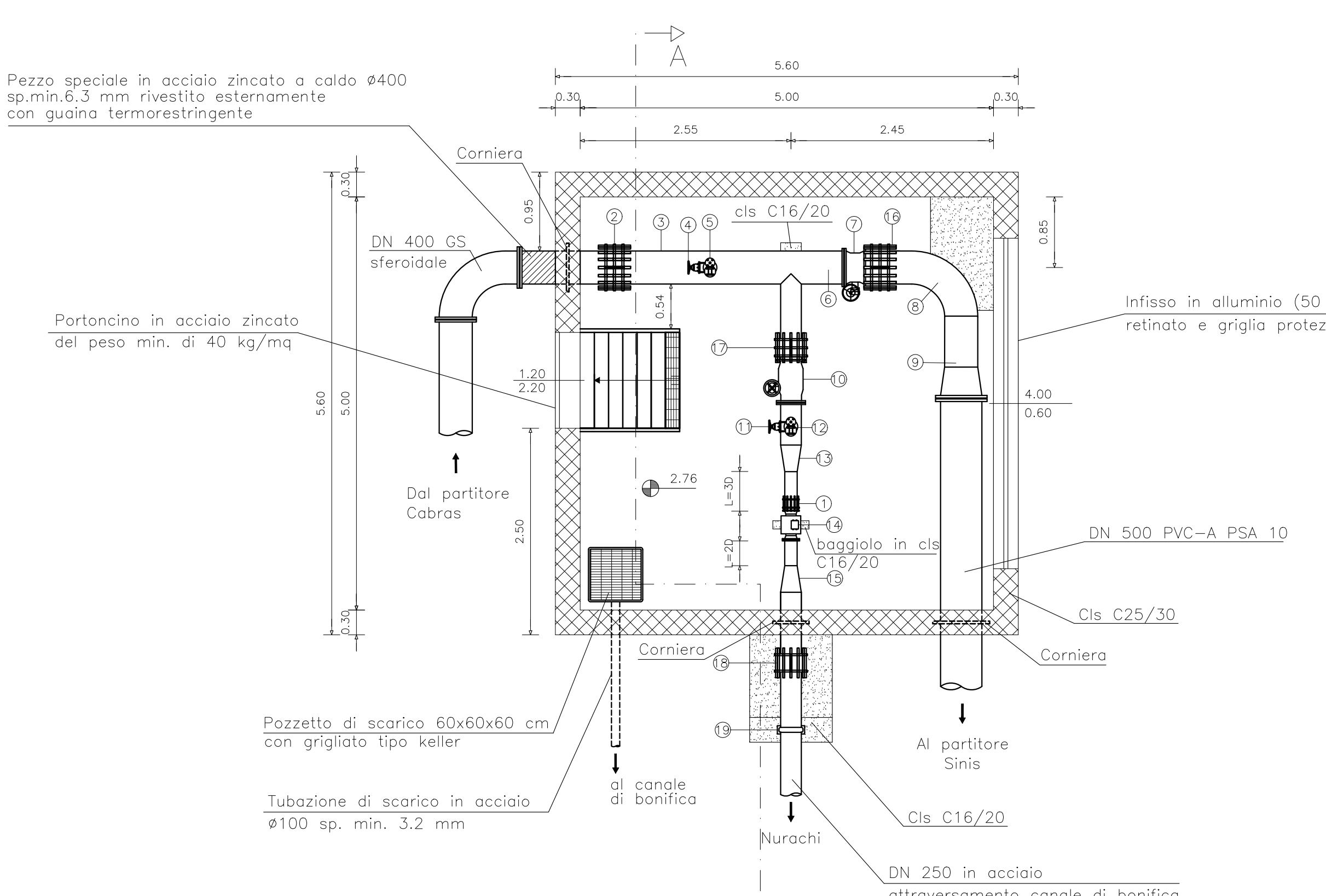
PARTICOLARE "B" COPERTURA ZONA SEMINTERRATA



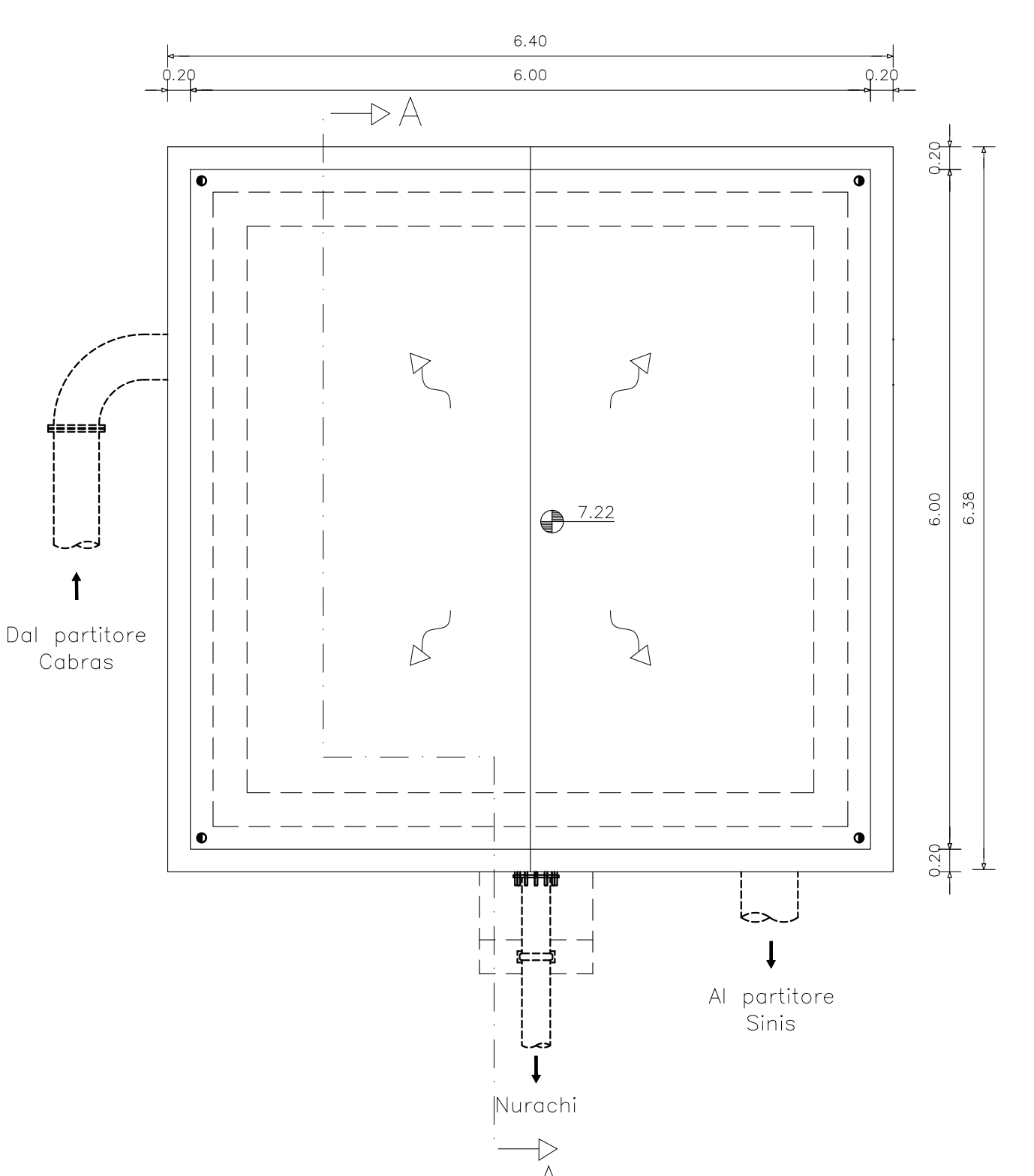
PARTICOLARE "D" PAVIMENTAZIONE PIAZZALE



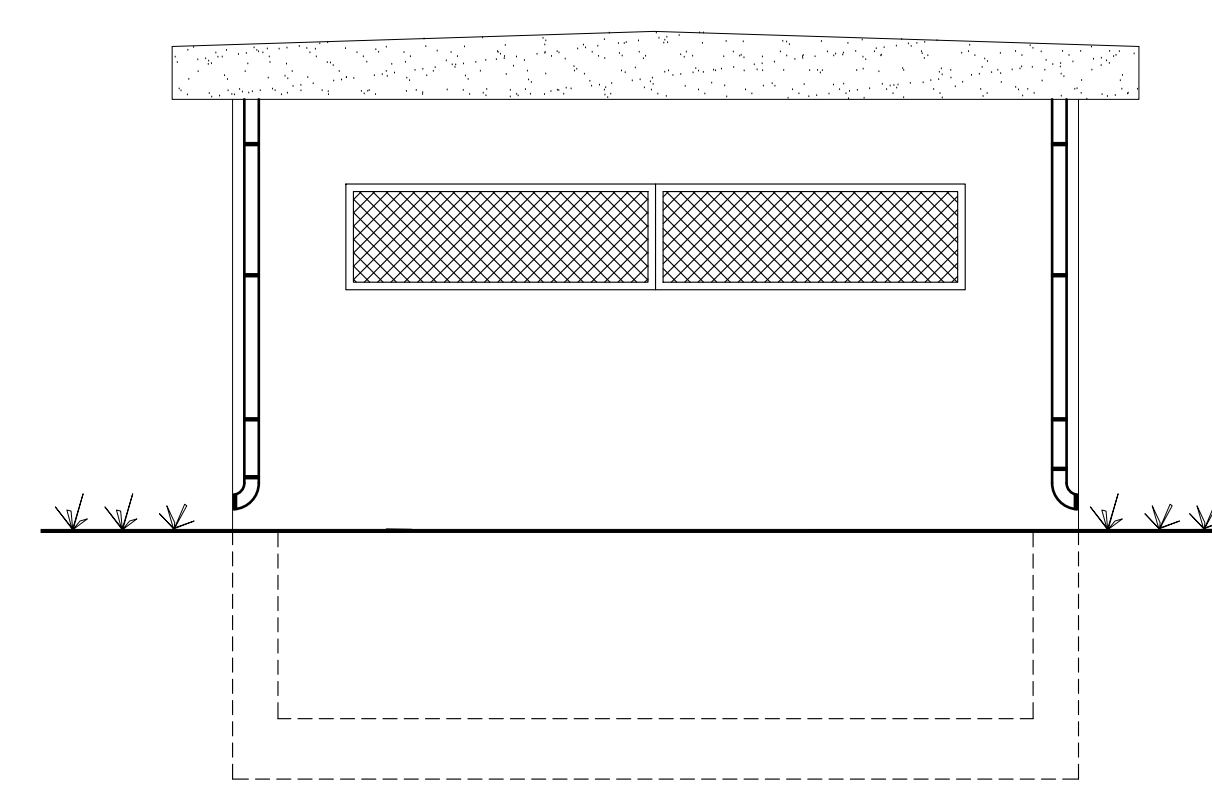
PIANTA a quota 4.01



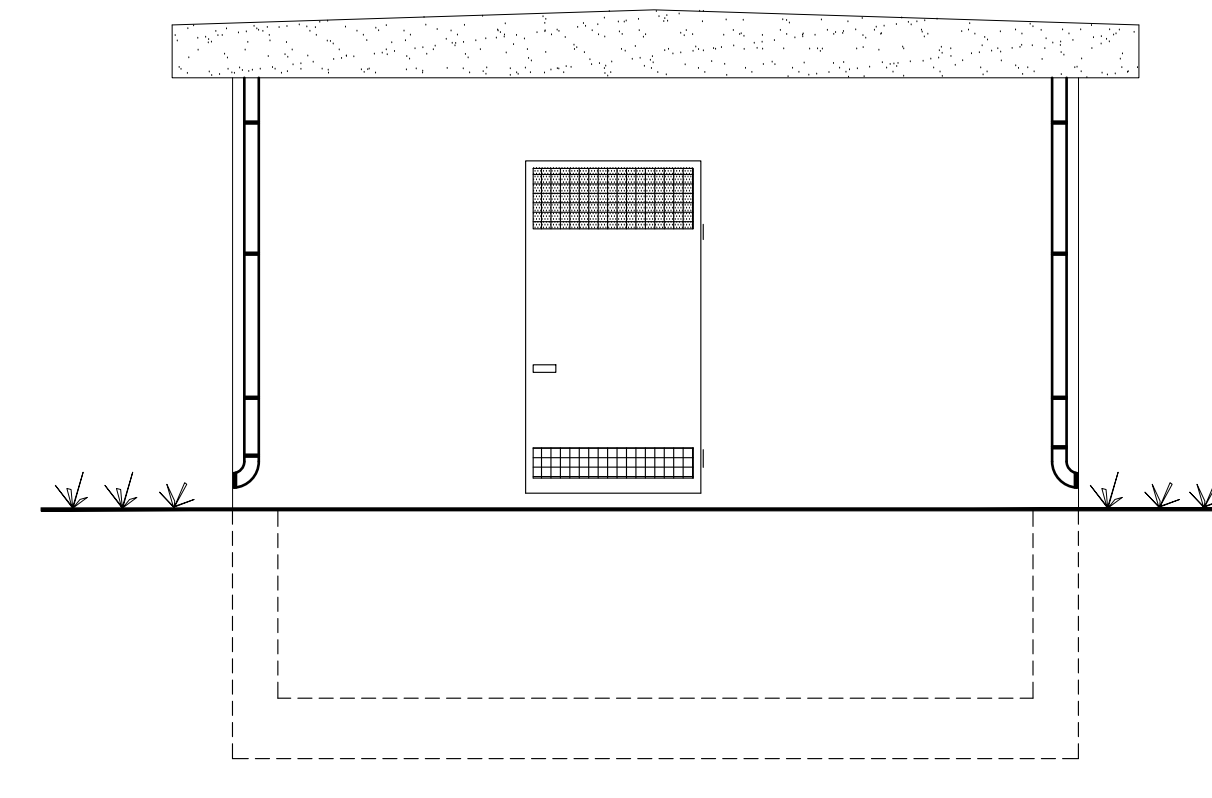
PIANTA COPERTURA



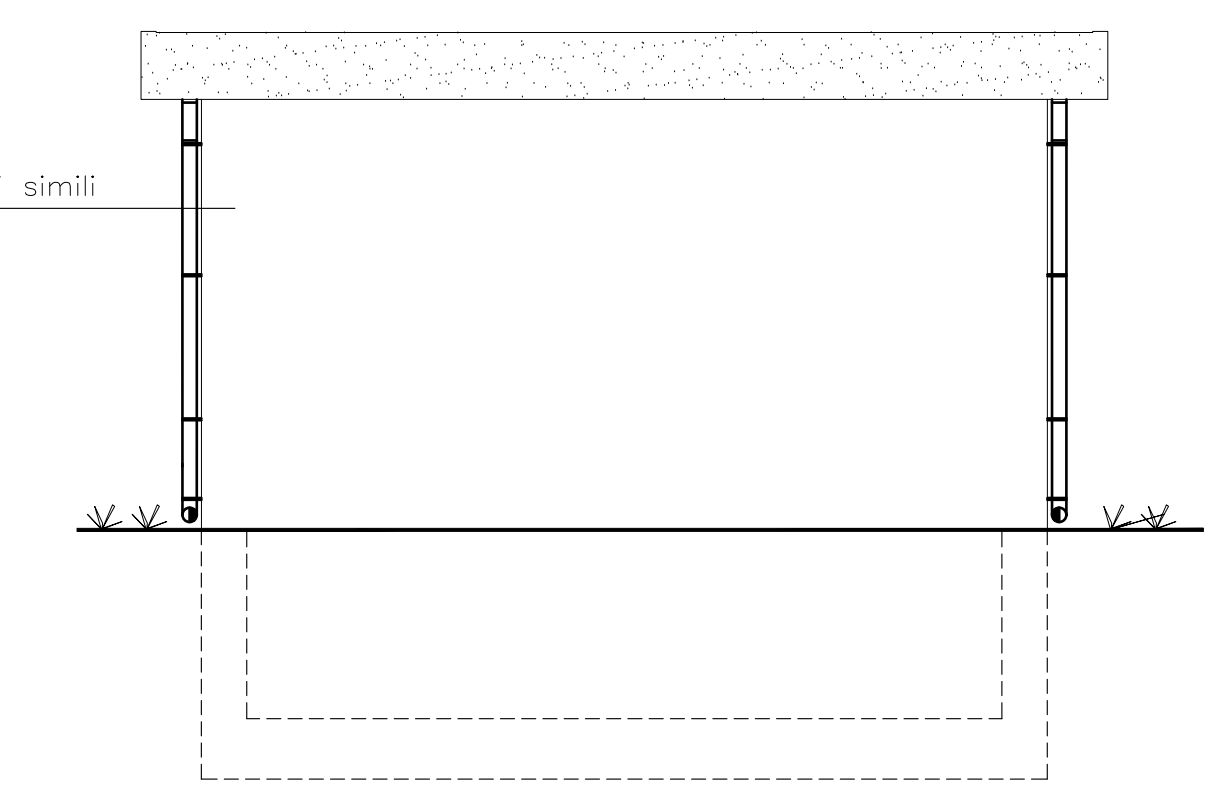
PROSPETTO posteriore



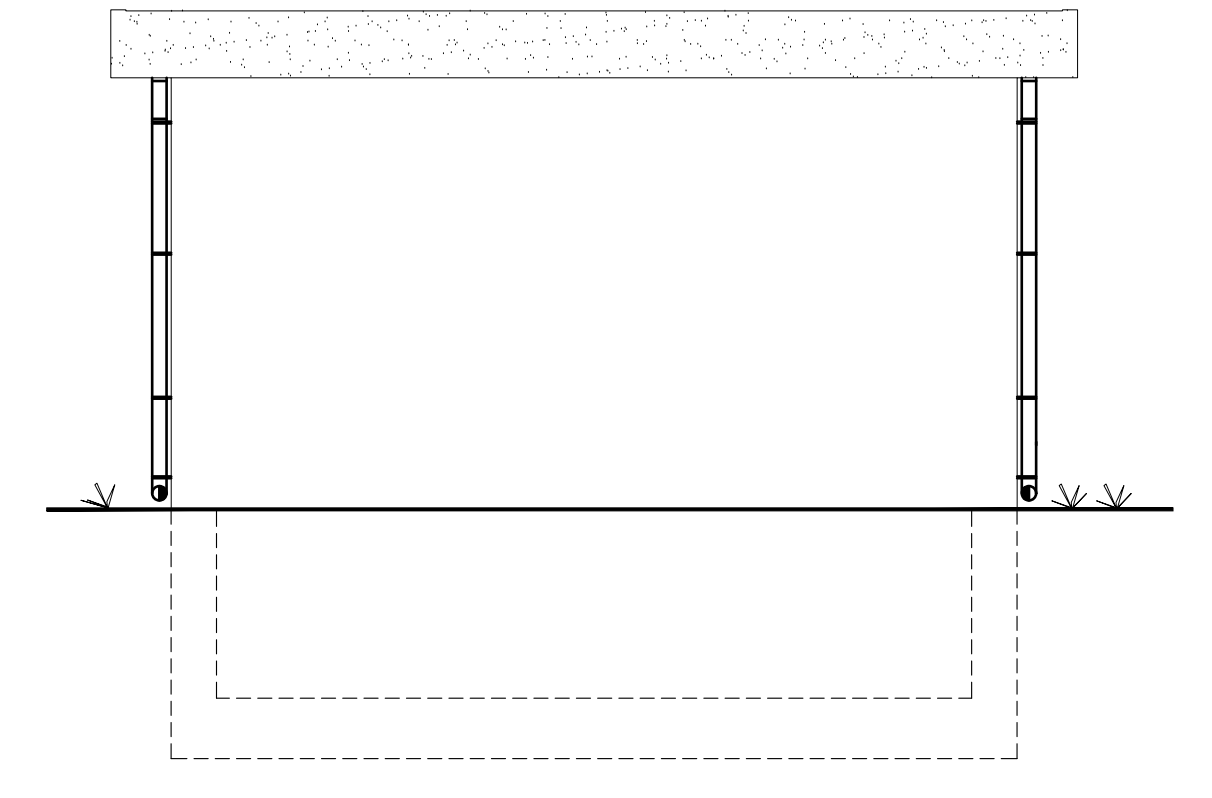
PROSPETTO frontale



PROSPETTO laterale destro



PROSPETTO laterale sinistro



LEGENDA

MATERIALI	TIPOLOGIA	DESTINAZIONE
Calcestruzzo	C12/15	SOTTOFONDAZIONE
Calcestruzzo	C20/25 Classe di esposizione 2a secondo EN 206 ed UNI 9858 Rapporto a/c max 0.65 dosaggio min. cemento 275 Kg/mc Cl. impermeabile Consistenza fluido S3	MARCIAPIEDI
Calcestruzzo ARMATO	C25/30 Classe di esposizione 2b secondo EN 206 ed UNI 9858 Rapporto a/c max 0.60 dosaggio min. cemento 300 Kg/mc Cl. impermeabile Capifero min. 15 mm. Consistenza fluida S4 B450C controllato in stabilimento	PLATEA E PARETI
SOLAIO	Solaio in laterocemento (cm. 20+5)	COPERTURA

N	DESCRIZIONE APPARECCHIATURA O PEZZO SPECIALE	Ø mm	n°	massa kg
1	Giunto di smontaggio a tre flange in acciaio PSA 10	150	1	79.24
2	Giunto di smontaggio a tre flange in acciaio PSA 10	400	2	
3	Tronchetto + flange + bulloni + diramazioni	400/250	1	333.76
4	Saracinesca tipo "O.R." PSA 10	100	1	
5	Sfiato a doppio corpo	100	1	
6	Valvola a farfalla	400	1	
7	Tronchetto + divergente + curva + flange + bulloni	400	1	202.62
8	Imbocco flangiato per collegamento acciaio PVC-A	450	1	
9	Valvola a fuso motorizzata in GS PSA 10	250	1	
10	Saracinesca tipo "O.R." PSA 10	80	1	
11	Sfiato a doppio corpo	80	1	
12	Tronchetto + diramazione + convergente + tronchetto + flange + bulloni	250/80/250/150	1	81.30
13	Misuratore elettromagnetico di portata PSA 16	150	1	
14	Tronchetto + divergente + tronchetto + flange + bulloni	150/250	1	65.61
15	Tronchetto + flange + bulloni	250	1	57.52
16	Giunto di dilatazione in acciaio PSA 10	250	1	85.00
17	Appoggio scorrevole	250	1	11.00

N.B. Tutti i pezzi speciali all'interno della camera di manovra, saranno in acciaio zincato a caldo e degli spessori minimi sottostanti

DN	Spessore minimo
100	3.20
125	3.60
150	4.00
200	5.00
250	5.60
300	5.90
350	6.30
400	6.30
450	6.30
500	6.30

REGIONE AUTONOMA DELLA SARDEGNA

E.G.A.S. - SARDEGNA  
ENTE DI GOVERNO DELL'AMBITO DELLA SARDEGNA

---

ABB-NOA S.p.A. Giustore Unico del Servizio Idrico Integrato della Regione Sardegna

SETTORE COMPLESSO GESTIONE ATTIVA PERDITE - IL DIRIGENTE: DOTT. SANDRO MURTAS

---

INTERVENTO

**PROGETTO ESECUTIVO  
SCHEMA N. 31 TIRSO  
CONDOTTA ALIMENTAZIONE DELLE ZONE COSTIERE  
ID 2004 - 532**

---

ELABORATO

**PARTITORE IN PRESSIONE MANDRAINAS**

---

IL RESPONSABILE DELLA U.B. RETI IDRICHE:  
Ing. Daniele Piras

IL RESPONSABILE DELLA PROGETTAZIONE:  
Ing. Alfredo Postiglione

GRUPPO DI PROGETTAZIONE:  
Ing. Gianluca Maria Salvia  
Ing. Umberto Puzos  
Ing. Nicola Povee

---

IL RESPONSABILE DEL PROCEDIMENTO:  
Ing. Daniele Piras

IL RESPONSABILE DELLA PROGETTAZIONE:  
Ing. Alfredo Postiglione

GRUPPO DI PROGETTAZIONE:  
Ing. Gianluca Maria Salvia  
Ing. Umberto Puzos  
Ing. Nicola Povee

---

1	Rev. procedura VIA	A.F.	R.S.	U. Puzos	Ottobre 2019
0	Prima emissione	M.D.	R.S.	U. Puzos	Settembre 2019
REV	DESCRIZIONE	ELABORATO	VERIFICATO	APPROVATO	DATA

---

Elaborato: 2004-532_FINAREST047R1	Scale: varie	File: 2004-532_FINAREST047R1
-----------------------------------	--------------	------------------------------