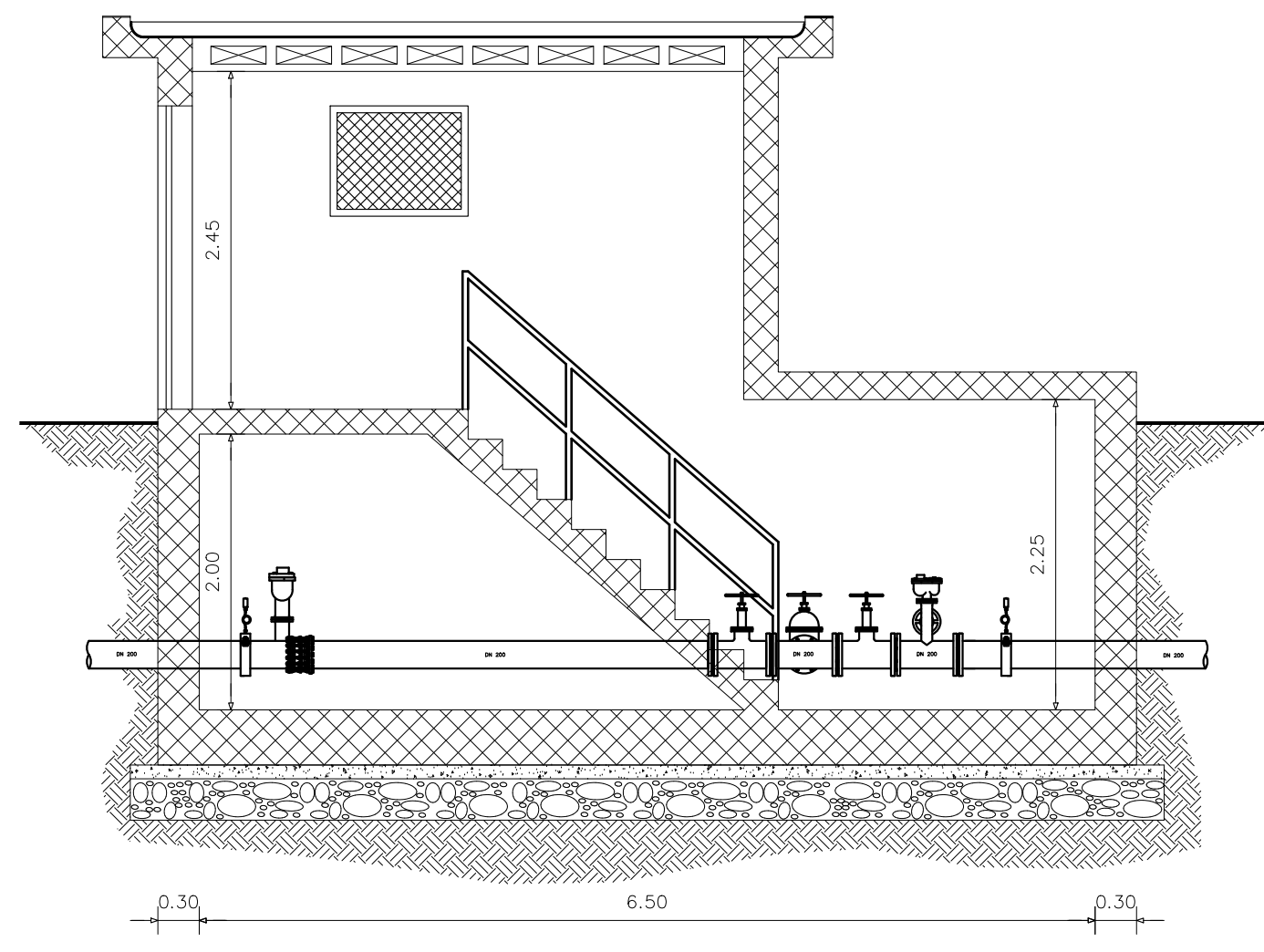


PARTITORE IN PRESSIONE NURACHI (situazione esistente)

SEZIONE A-A

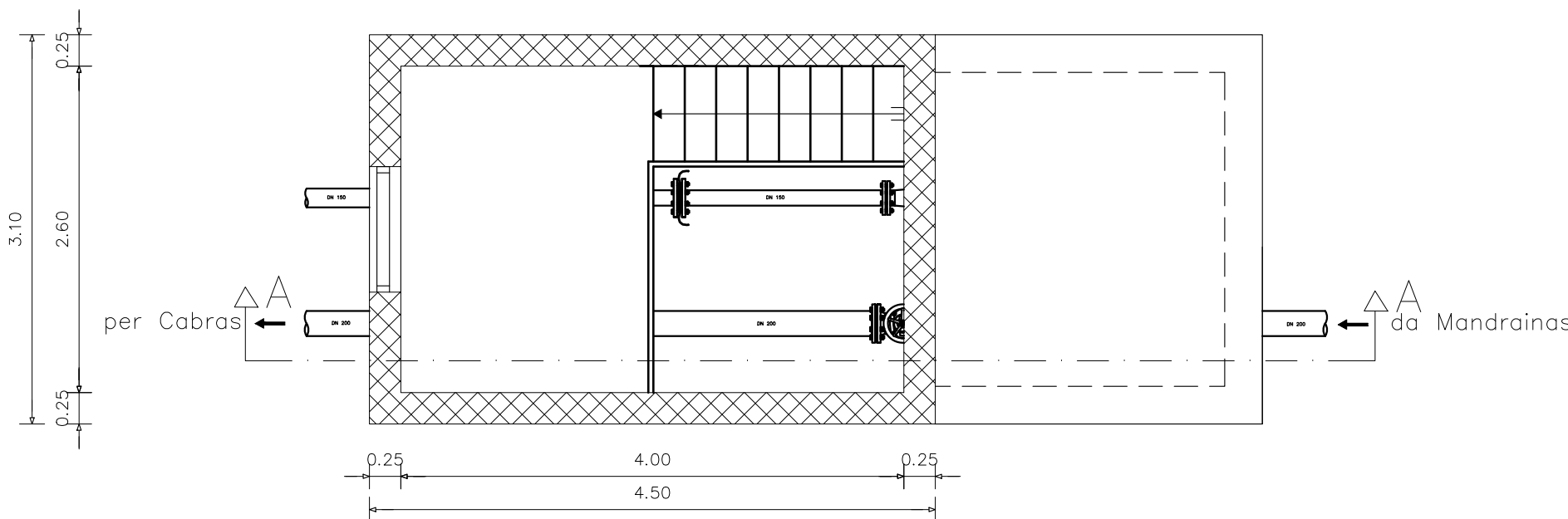
scala 1:50



N	DESCRIZIONE APPARECCHIATURA O PEZZO SPECIALE (situazione esistente)	Ø mm	n°
①	Misuratore di pressione manometro	200	2
②	Saracinesca tipo "O.R." PN 10	80	1
③	Sfiato	80	1
④	Saracinesca tipo "O.R." PN 10	200	2
⑤	Tes	200/150	1
⑥	Saracinesca tipo "O.R." PN 10	150	1
⑦	Curva 90°	150	1
⑧	Riduzione	150/125	2
⑨	Sfiato tipo "cotrone"	80	1
⑩	Tes	125/80	1
⑪	Misuratore di portata	125	1
⑫	Giunto di smontaggio	200	1
⑬	Flangia	450	1

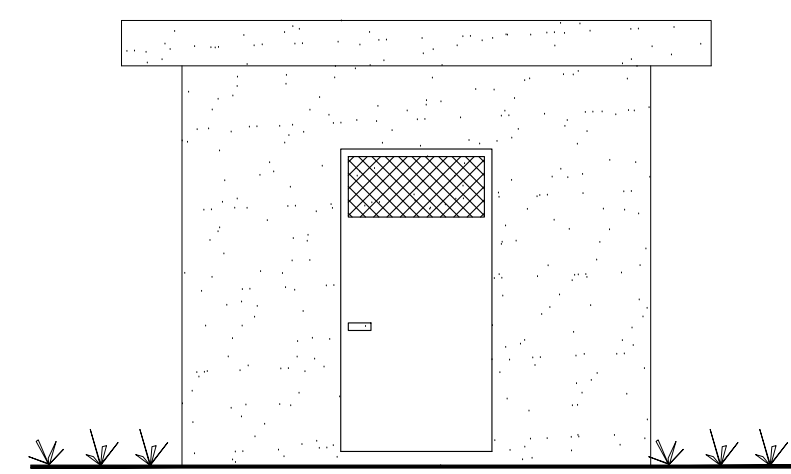
PIANTA piano terra

scala 1:50



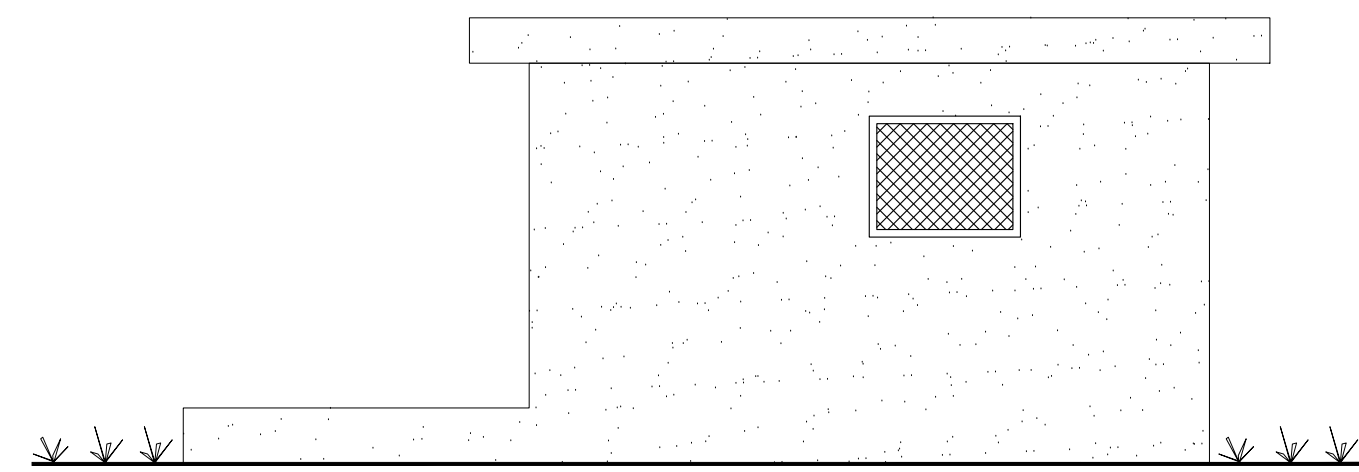
PROSPETTO frontale

scala 1:50



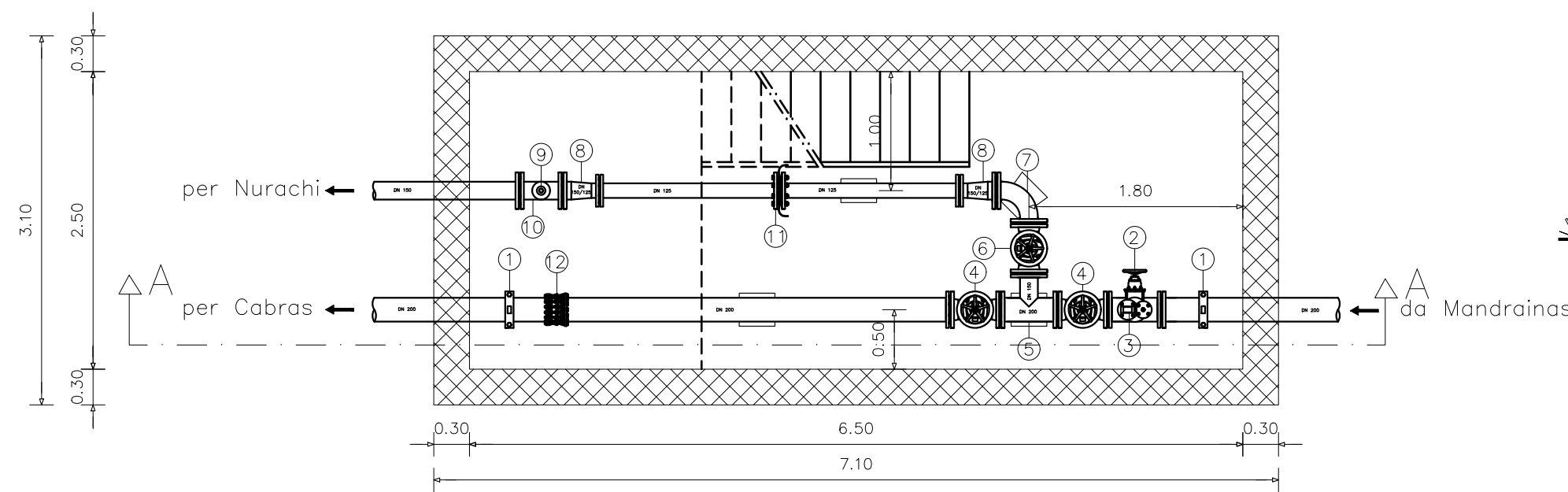
PROSPETTO laterale sinistro

scala 1:50



PIANTA piano interrato

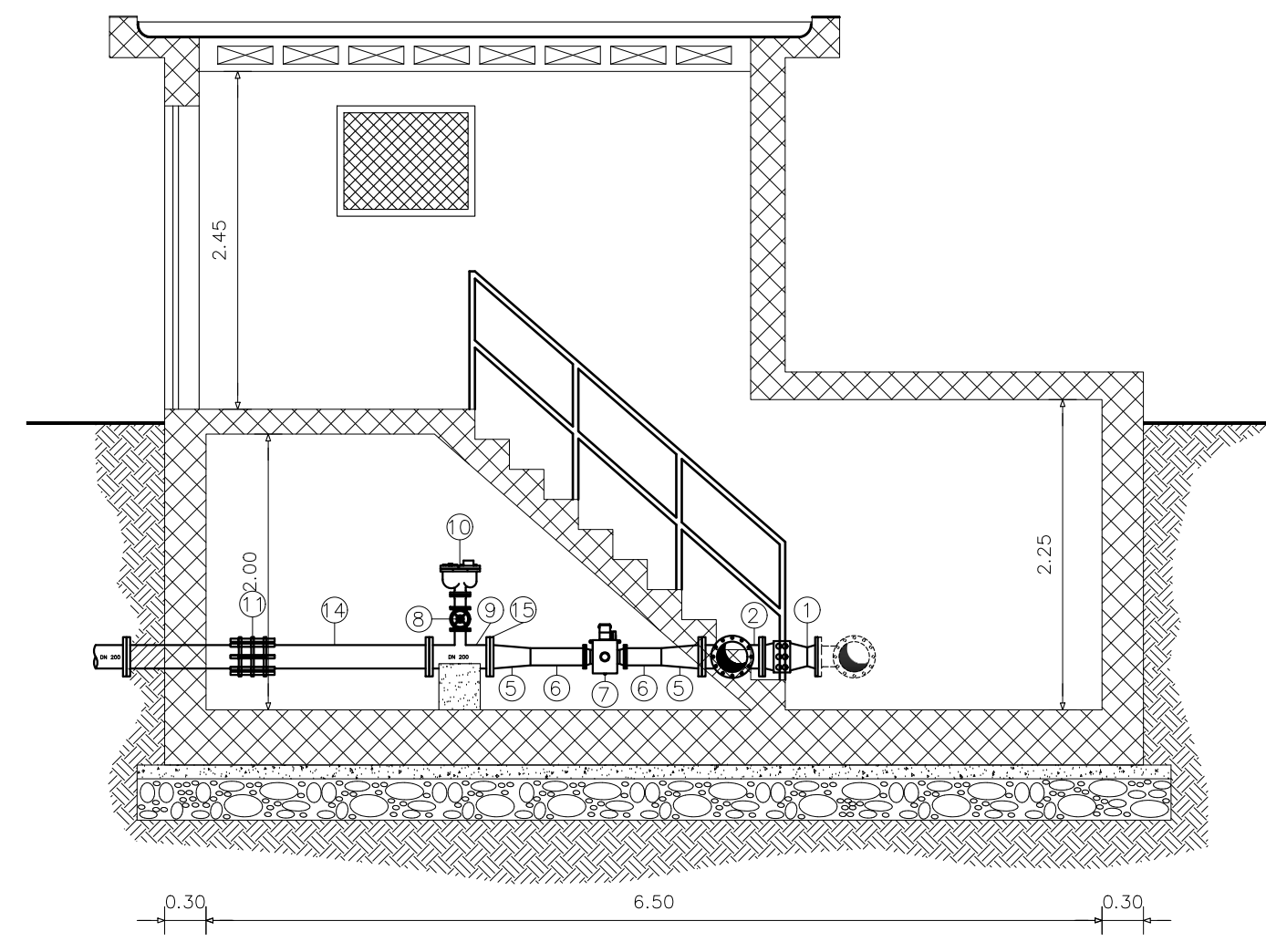
scala 1:50



PARTITORE IN PRESSIONE NURACHI (situazione in progetto)

SEZIONE A-A

scala 1:50



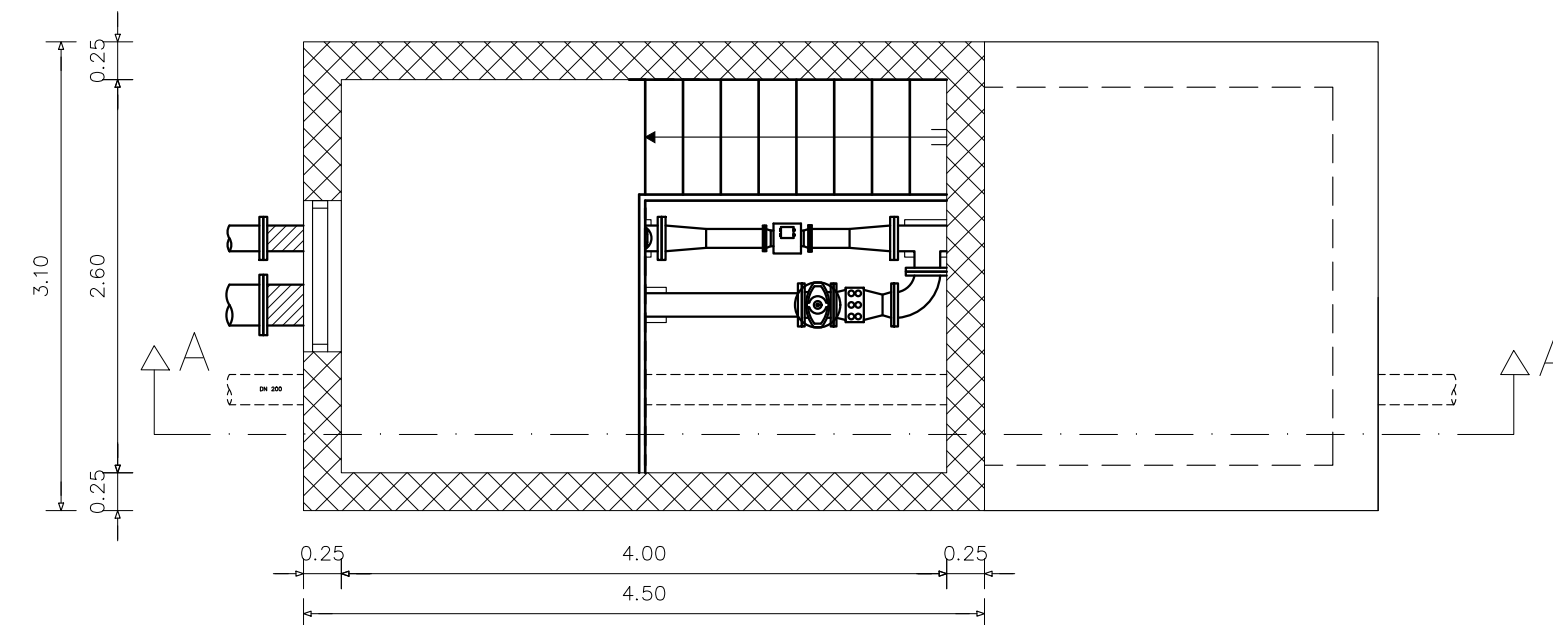
N	DESCRIZIONE APPARECCHIATURA O PEZZO SPECIALE (situazione in progetto)	Ø mm	n°	massa kg
①	Valvola di ritegno	150	2	
②	Tes + 3 flange + bulloni	150/150	1	49.08
③	Curva 90° + 2 flange + bulloni	150	1	29.02
④	Saracinesca tipo "O.R." PN 10	150	1	
⑤	Riduzione	150/100	2	29.80
⑥	Tronchetto	100	2	34.20
⑦	Misuratore elettromagnetico di portata PN 16	100	1	
⑧	Saracinesca tipo "O.R." PN 10	80	1	
⑨	Tes	150/80	1	38.60
⑩	Sfiato	80	1	
⑪	Giunto di smontaggio a tre flange in acciaio PN 10	150	1	
⑫	Giunto di smontaggio a tre flange in acciaio PN 10	250	1	
⑬	Riduzione	250/150	1	18.45
⑭	Tronchetto + flangia + bulloni	150	2	99.43
⑮	Tronchetto + flangia + bulloni	150	1	38.42
⑯	Tronchetto + flangia + bulloni	250	1	84.12

N.B. Tutti i pezzi speciali all'interno della camera di manovra, saranno in acciaio zincato a caldo e degli spessori minimi sottoelencati

DN	Spessore minimo
100	3.20
125	3.60
150	4.00
200	5.00
250	5.60
300	5.90
350	6.30
400	6.30
450	6.30
500	6.30

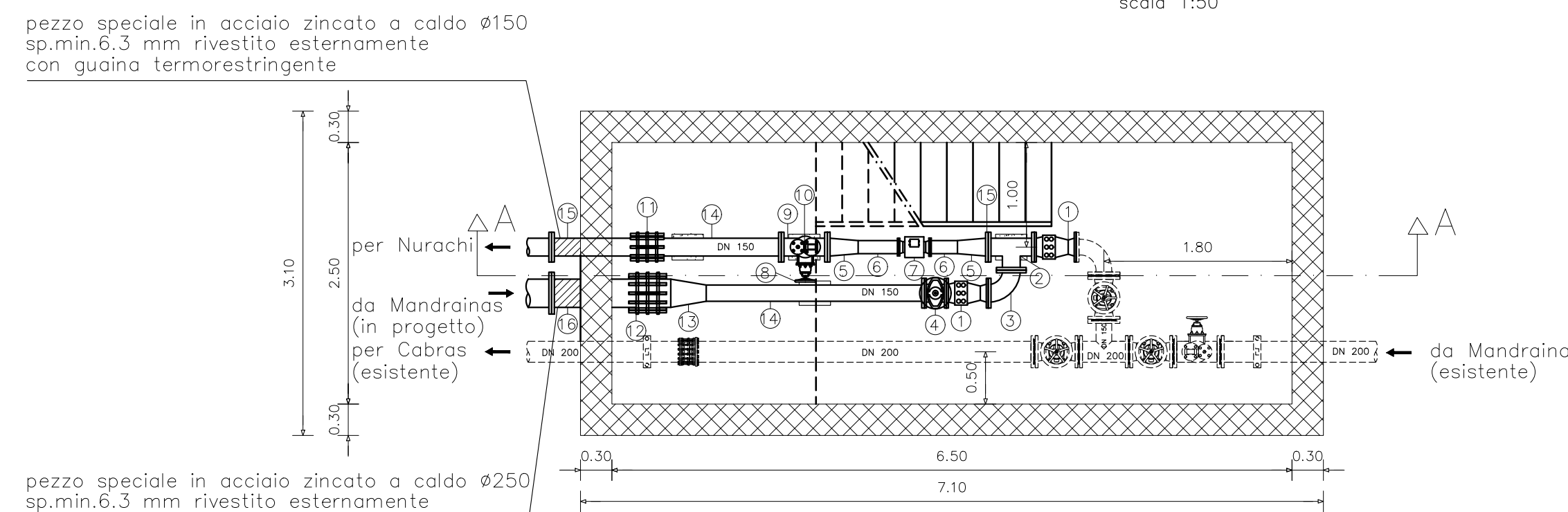
PIANTA piano terra

scala 1:50



PIANTA piano interrato

scala 1:50



N.B. Tutti i pezzi speciali tratteggiati sono esistenti



REGIONE AUTONOMA DELLA SARDEGNA



E.G.A.S. - SARDEGNA  
ENTE DI GOVERNO DELL'AMBITO DELLA SARDEGNA

ABBANO S.p.A.

Gestore Unico del Servizio Idrico Integrato della Regione Sardegna

SETTORE COMPLESSO GESTIONE ATTIVA PERDITE - IL DIRIGENTE: DOTT. SANDRO MURTAS

INTERVENTO

PROGETTO ESECUTIVO  
SCHEMA N. 31 TIRSO  
CONDOTTA ALIMENTAZIONE DELLE ZONE COSTIERE  
ID 2004 - 532

ELABORATO

PARTITORE IN PRESSIONE NURACHI  
(ESISTENTE)

IL RESPONSABILE DELLA U.B. RETI IDRICHE:

Ing. Daniele Piras

IL RESPONSABILE DELLA PROGETTAZIONE:

Ing. Alfredo Postiglione

GRUPPO DI PROGETTAZIONE:

Ing. Gianluca Maria Salvia

Ing. Umberto Pautasso

Ing. Nicola Polese

Geologa Valentina Murtas

Ing. Giuseppe Vacca

Agronoma Marta Canu

IL RESPONSABILE DEL PROCEDIMENTO:

Ing. Daniele Piras

REV	DESCRIZIONE	ELABORATO	VERIFICATO	APPROVATO	DATA
1	Rev. procedura VIA	A.F.	R.S.	U. Pautasso	Ottobre 2019
0	Prima emissione	M.D.	R.S.	U. Pautasso	Settembre 2019

Elaborato:	Scala:	File:
2004-532_FINAREST050R1	varie	2004-532_FINAREST050R1