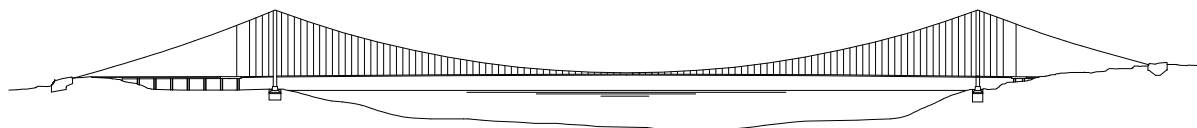




Concessionaria per la progettazione, realizzazione e gestione del collegamento stabile tra la Sicilia e il Continente
 Organismo di Diritto pubblico
 (Legge n° 1158 del 17 dicembre 1971, modificata dal D.Lgs. n° 114 del 24 aprile 2003)



PONTE SULLO STRETTO DI MESSINA



PROGETTO DEFINITIVO

EUROLINK S.C.p.A.

IMPREGILO S.p.A. (Mandataria)
 SOCIETA' ITALIANA PER CONDOTTE D'ACQUA S.p.A. (Mandante)
 COOPERATIVA MURATORI E CEMENTISTI - C.M.C. di Ravenna Soc. Coop. a.r.l. (Mandante)
 SACYR S.A.U. (Mandante)
 ISHIKAWAJIMA - HARIMA HEAVY INDUSTRIES CO. Ltd. (Mandante)
 A.C.I. S.C.P.A. - CONSORZIO STABILE (Mandante)

IL PROGETTISTA



Dott. Ing. I. Barilli
 Ordine Ingegneri V.C.O.
 n° 122



Dott. Ing. E. Pagani
 Ordine Ingegneri Milano
 n° 15408

IL CONTRAENTE GENERALE
 PROJECT MANAGER
 (Ing. P.P. Marcheselli)

STRETTO DI MESSINA
 Direttore Generale
 e RUP Validazione
 (Ing. G. Fiamminghi)

STRETTO DI MESSINA
 Amministratore Delegato
 (Dott. P. Ciucci)

COLLEGAMENTI SICILIA

ST0261_F0

STAZIONI – IMPIANTI

STAZIONE EUROPA

GENERALE – IMPIANTI ELETTRICI

SCHEMA ELETTRICO UNIFILARE QUADRO VENTILATORI ARIA

SOTTOBANCHINA 2 (Q_VE02)

CODICE

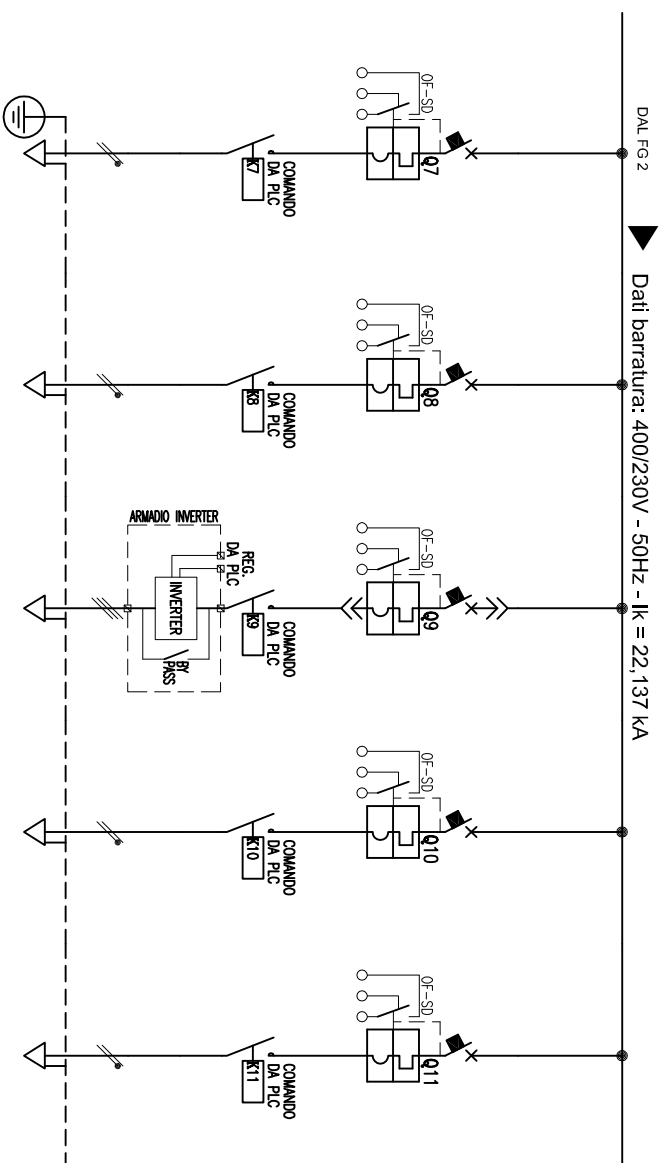
SCALA:

C G 0 7 0 0 P 6 A D S I S 3 S G 0 0 0 0 0 0 0 6 F 0

-

REV.	DATA	DESCRIZIONE	REDATTO	VERIFICATO	APPROVATO
FO	20-06-2011	EMISSIONE FINALE	D. RE	M. TACCA	I. BARILLI

NOME DEL FILE: ST0261_F0.dwg



AL FG 4

Sigla utenza		Q.VE02-7	Q.VE02-8	Q.VE02-9	Q.VE02-10	Q.VE02-11
Descrizione		SERRANDA VENTILATORE SM/SP02.1	SERRANDA VENTILATORE SM/SP02.2	INVERTER VENTILATORE VST02	SERRANDA VENTILATORE SM/ST02.1	SERRANDA VENTILATORE SM/ST02.2
POTENZA INSTALLATA [kW]		0,033	0,033	147	0,033	0,033
POTENZA CONTEMPORANEA [kW]		0,033	0,033	147	0,033	0,033
CORRENTE (Ib) [A]		0,17	0,17	221	0,17	0,17
COEFF. DI CONTEMPORANEITA' [%]		100	100	100	100	100
COEFF. DI UTILIZZO [%]		0	0	0	0	0
COSφ		0,85	0,85	0,96	0,85	0,85
PROTEZIONE		Magnetotermico CB01HC		Magnetotermico NS40N/ST23SE L3IN/C.	Magnetotermico CB01HC	
Tipologia		CB01HC		NS40N/ST23SE L3IN/C.	CB01HC	
Sigla/Curva		--f--6		400/160/280	--f--6	
Ith max./min./reg [A]		15...-80		4.000/20/2.240	15...-80	
Im max./min./reg [A]		15...-80		45...-	15...-	
Pdi/diff [kA/A]		15...-		45...-	15...-	
Tempo reg. diff [sec]		--		--	...	
Note						
CONTATTATORE		Portata [A]		400	6	
RELE TERMICO		Campo reg./Iar. [A]			6	
DISTRIBUZIONE		Cavo		Triphase	Monofase L3~N	
		Note		FTG100M1 CEI 20/45	FTG100M1 CEI 20/45	
		Lunghezza [m]		20	60	
		Tipo/Posa [mmq]		1432M43_280/0,7	1432M43_280/0,7	
		Sezione [A]		10G1/5	10G1/5	
		Portata (Iz) [A]		18	18	

COMMITTENTE **Stretto diMessina** **Eurolink**

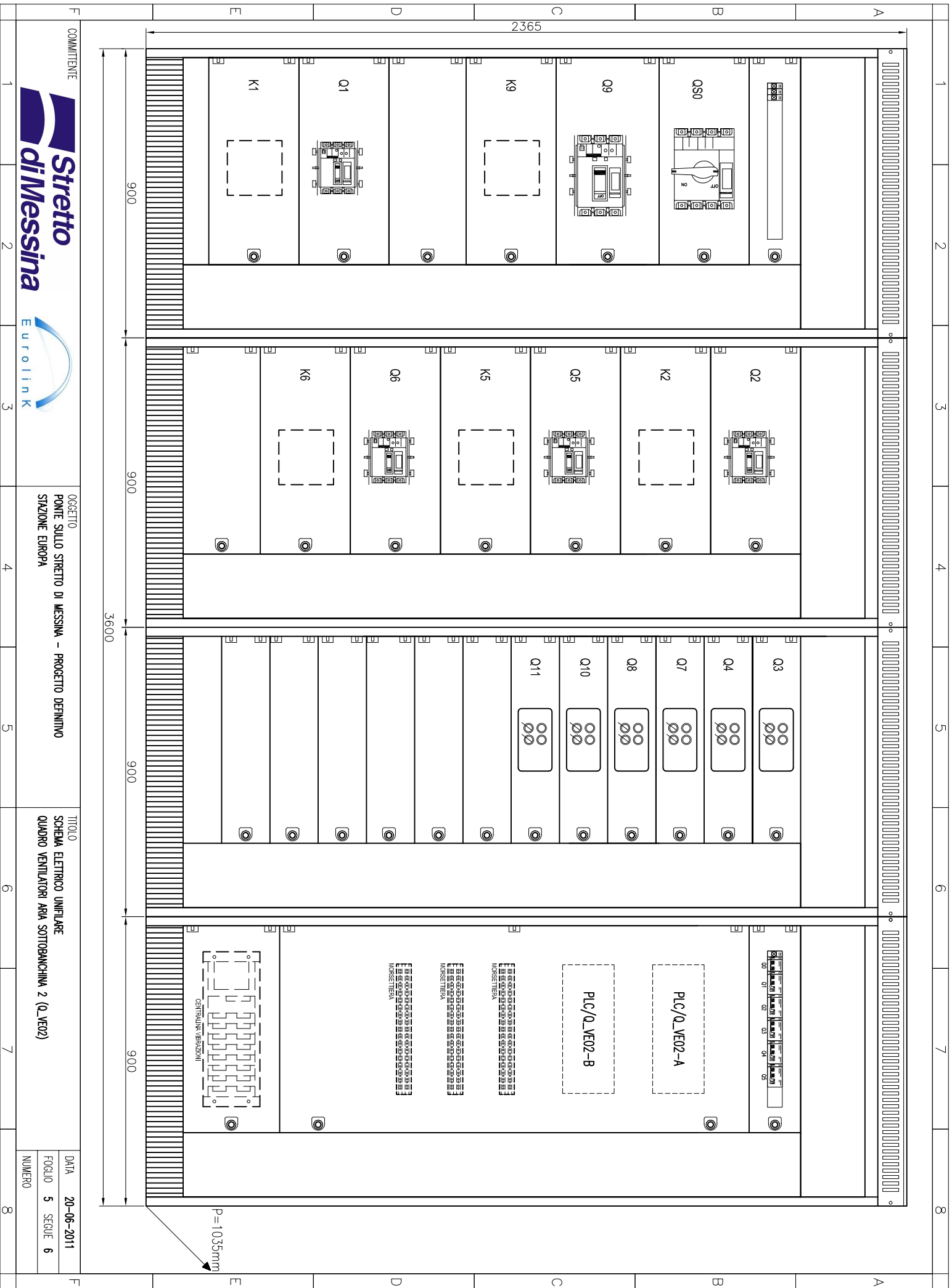
OGGETTO POME SULLO STRETTO DI MESSINA - PROGETTO DEFINITIVO

TITOLO SCHEMA ELETTRICO UNIFILARE - SETTORE NORMALE QUADRO VENTILATORI ARIA SOTTORANCINA 2 (Q.VE02)

DATA 20-06-2011

FOGLIO 3 **SEQUE** 4

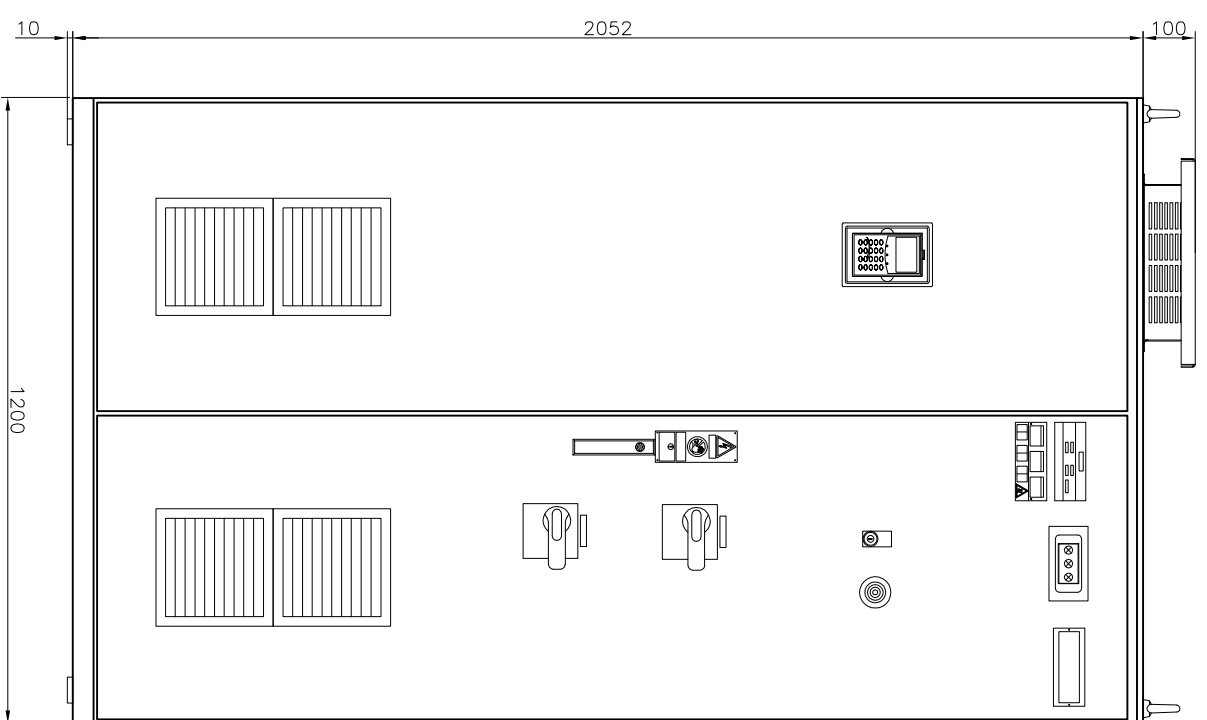
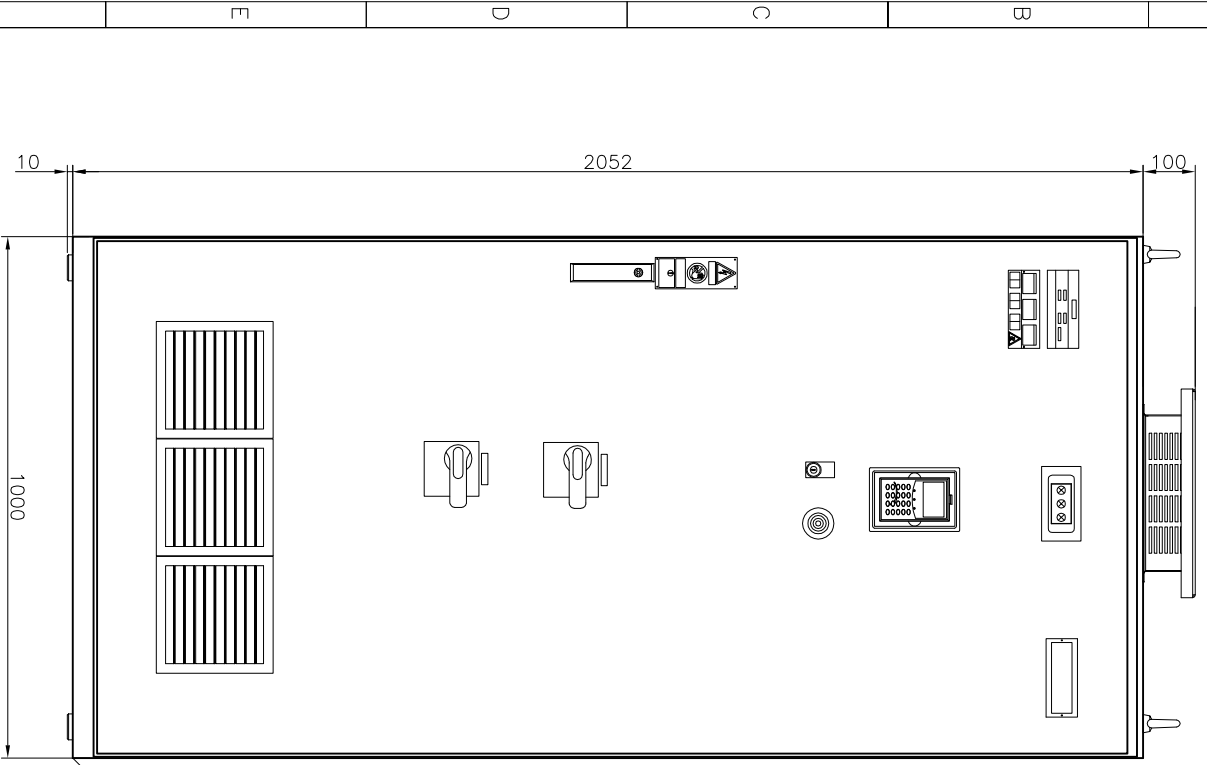
NUMERO 00000302



COMITANTE	diMessina	OGGETTO	STRETTO diMessina	TITOLO	SCHEMA ELETTRICO UNIFILARE	DATA	20-06-2011
	EuroLink	STAZIONE EUROPA		QUADRO VENTILATORI ARIA SOTTOBANCHINA 2 (Q.VE02)		FOGLIO	5
						SEQUE	6
						NUMERO	

ARMADIO INVERTER
TIPICO PER POTENZA MOTORE 55kW



ARMADIO INVERTER
TIPICO PER POTENZA MOTORE 132kW



P=600mm

COMITENTE	diMessina	OGGETTO	PONTE SULLO STRETTO DI MESSINA - PROGETTO DEFINITIVO	TITOLO	SCHEMA ELETTRICO UNIFILARE	DATA	20-06-2011
	EuroLink		STAZIONE EUROPA		QUADRO VENTILATORI ARIA SOTTOPANCHINA 2 (Q.VEC2)	FOGLIO	6
						SEQUE	7
						NUMERO	

NOTA: PER LA LEGENDA SIMBOLI FARE RIFERIMENTO ALLA TAVOLA ST0259

	1	2	3	4	5	6	7	8					
A									A				
B									B				
C									C				
D									D				
E									E				
F	COMITENTE  							OGGETTO PONTE SULLO STRETTO DI MESSINA - PROGETTO DEFINITIVO STAZIONE EUROPA	TITOLO SCHEMA ELETTRICO UNIFILARE QUADRO VENTILATORI ARIA SOTTOBANCONINA 2 (Q.VEC2)	DATA 20-06-2011	FOGLIO 7	SEGUE -	NUMERO
	1	2	3	4	5	6	7	8					