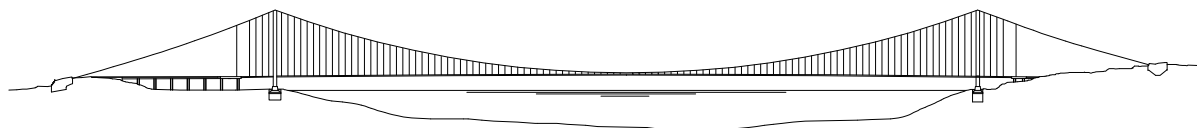




Concessionaria per la progettazione, realizzazione e gestione del collegamento stabile tra la Sicilia e il Continente  
 Organismo di Diritto pubblico  
 (Legge n° 1158 del 17 dicembre 1971, modificata dal D.Lgs. n° 114 del 24 aprile 2003)



# PONTE SULLO STRETTO DI MESSINA



## PROGETTO DEFINITIVO

### EUROLINK S.C.p.A.

IMPREGILO S.p.A. (Mandataria)  
 SOCIETA' ITALIANA PER CONDOTTE D'ACQUA S.p.A. (Mandante)  
 COOPERATIVA MURATORI E CEMENTISTI - C.M.C. di Ravenna Soc. Coop. a.r.l. (Mandante)  
 SACYR S.A.U. (Mandante)  
 ISHIKAWAJIMA - HARIMA HEAVY INDUSTRIES CO. Ltd. (Mandante)  
 A.C.I. S.C.P.A. - CONSORZIO STABILE (Mandante)

#### IL PROGETTISTA



Dott. Ing. I. Barilli  
 Ordine Ingegneri V.C.O.  
 n° 122



Dott. Ing. E. Pagani  
 Ordine Ingegneri Milano  
 n° 15408

IL CONTRAENTE GENERALE  
 PROJECT MANAGER  
 (Ing. P.P. Marcheselli)

STRETTO DI MESSINA  
 Direttore Generale  
 e RUP Validazione  
 (Ing. G. Fiamminghi)

STRETTO DI MESSINA  
 Amministratore Delegato  
 (Dott. P. Ciucci)

## COLLEGAMENTI SICILIA

**ST0263\_F0**

STAZIONI – IMPIANTI

STAZIONE EUROPA

GENERALE – IMPIANTI ELETTRICI

SCHEMA ELETTRICO UNIFILARE QUADRO VENTILATORI ARIA SOPRABANCHINA  
 E BANCHINA 4 (Q\_VE04)

#### CODICE



#### SCALA:

C G 0 7 0 0 P 6 A D S I S 3 S G 0 0 0 0 0 0 0 8 F 0

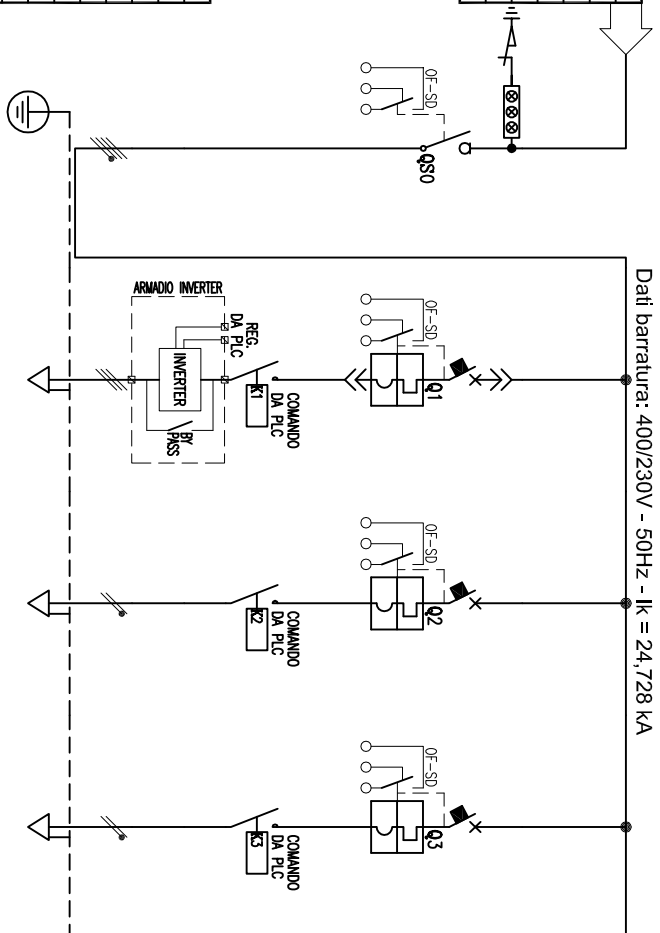
-

REV.	DATA	DESCRIZIONE	REDATTO	VERIFICATO	APPROVATO
FO	20-06-2011	EMISSIONE FINALE	D. RE	M. TACCA	I. BARILLI

NOME DEL FILE: ST0263\_F0.dwg

1	2	3	4	5	6	7	8
<b>A</b> <b>CARATTERISTICHE ELETTRICHE</b>			<b>CARATTERISTICHE MECCANICHE</b>			<b>CONDIZIONI DI SERVIZIO</b>	
TENSIONE DI ISOLAMENTO NOMINALE		1000 V	FORMA DI SEGREGAZIONE		3	TEMPERATURA AMBIENTE MAX. +40°C	
TENSIONE DI FUNZIONAMENTO NOMINALE		400-230V	<input checked="" type="checkbox"/> APPARECCHIATURA CHIUSA AD ARMADI MULTIPLI <input type="checkbox"/> PROTETTA <input type="checkbox"/> BLINDATA (SERIE GM-B)		TEMPERATURA AMBIENTE MEDIA +35°C		TEMPERATURA AMBIENTE MINIMA -5°C
FREQUENZA NOMINALE		50 HZ	<input type="checkbox"/> BLINDATA (SERIE GM-B)		UMIDITA' RELATIVA MAX. A 40°C 50%		ALTITUDINE S.L.M. <1000mt.
SISTEMA ELETTRICO		TN-S	IP31 SULL'INVOLUCRO ESTERNO IP20 ALL'INTERNO DEL QUADRO A PORTE APERTE		RISPONDENZA ALLE NORME		
CORRENTE MASSIMA DI CORTO CIRCUITO PRESUNTA		25 kA	FRONTI SI RETRO NO LATERALE NO LATO DESTRO SI LATO SINISTRO SI		CEI ITALIANE 17-113 / EN61439		
CORRENTE NOMINALE (SBARRE PRINCIPALI)		2000 A	FONDO CHIUSO/BOTOLE ASPORTABILI		IEC INTERNAZIONALI 61439-1		
CORRENTE NOMINALE AMMISSIBILE DI BREVE DURATA PER 1 SEC.		70 kA	ACCESSIBILITA' QUADRO		NOTE		
CORRENTE NOMINALE AMMISSIBILE DI PICCO		154 kA	CIRCUITI DI POT. 2500 V CIRCUITI AUSIL. 1500 V		CAVETTERIA PER CIRCUITI AUSILIARI : - TIPO N07/9-K - CAVETTERIA DI COLORE NERO. SEZIONI : - CIRC. AMPEROMETRICO/VOLTMETRICI >=2,5mmq - CIRC. COMANDO >=1,5mmq - CIRC. SEGNALE >=1,5mmq		
TENSIONE NOMINALE CIRCUITI AUSILIARI		230-24 VAC	AMPLIABILITA' QUADRO		DESCRIZIONI PARTICOLARI : SBARRE PRINCIPALI E DERIVATE : - IN PIATTO DI RAME ELETTROLITICO Cu-ETP (UNI5649-1) - ISOLAMENTO IN ARIA		
TENSIONE DI PROVA A 50 HZ PER 1 MIN.		2500 V	FONDO CHIUSO/BOTOLE ASPORTABILI		COLLAUDO SEC. CEI 17-113 <input checked="" type="checkbox"/> PROVE INDIVIDUALI <input type="checkbox"/> PROVE DI TIPO		
TENSIONE DI TENUTA AD IMPULSO		1500 V	CONTROLLEMO O FERRI DI BASE		ARRIVI AUTO <input checked="" type="checkbox"/> BASSO <input type="checkbox"/> CAVO PARTENZE AUTO <input checked="" type="checkbox"/> BASSO <input type="checkbox"/> CAVO ENTRATA AUTO <input checked="" type="checkbox"/> BASSO <input type="checkbox"/> CAVO USCITA AUTO <input checked="" type="checkbox"/> BASSO <input type="checkbox"/> CAVO		
			VERIFICATURA (CICLO NORMALIZZATO IEC-001) SPESS. MIN. 50 MICRON ±10%		DIMENSIONI DI INGOMBRO (mm) 1800 LX 2365 HX 1035 P		
			SUDDIVISIONE SCOMPARTI		SUDDIVISIONE SCOMPARTI ( )		
			MASSA TOTALE		MASSA TOTALE KG. 2		
<b>F</b> COMMITTENTE  			OGGETTO PONTE SULLO STRETTO DI MESSINA - PROGETTO DEFINITIVO STAZIONE EUROPA			TITOLO SCHEMA ELETTRICO UNIFILARE QUADRO VENTILATORI ARIA SOPRABANC. E BANC. 4 (Q_V04)	
DATA 20-06-2011 FOGLIO 1 SEQUE 2 NUMERO							

Da Quadro:	Q_MECH-N
Partenza:	Q_MECH-N-5
Cavo (mm) j: ²	3 (2x1x150) + (1x150)
Lunghezza (m):	55
Frequenza (Hz):	50
Tensione (V):	400
Polarità:	Quadrifilare



Segla:	Q_VE04-N
Alimentazione:	TRIF+TN
Icc Max [kA]:	24,728
Tens. Nomin. di Impiego [V]:	400
Tens. Nomin. di Isolam. [V]:	1000
Frequenza [Hz]:	50
Corrente ammissib. 1 s [kA]:	MAX 80
Grado di protezione IP:	IP31
Codice:	PIANO 1° LIV. TECNOLOGICO
Segla utenza	

Descrizione	
POTENZA INSTALLATA	[kW]
POTENZA CONTEMPORANEA	[kW]
CORRENTE (Ib)	[A]
COEFF. DI CONTEMPORANEITA'	[%]
COEFF. DI UTILIZZO	[%]
COSφ	

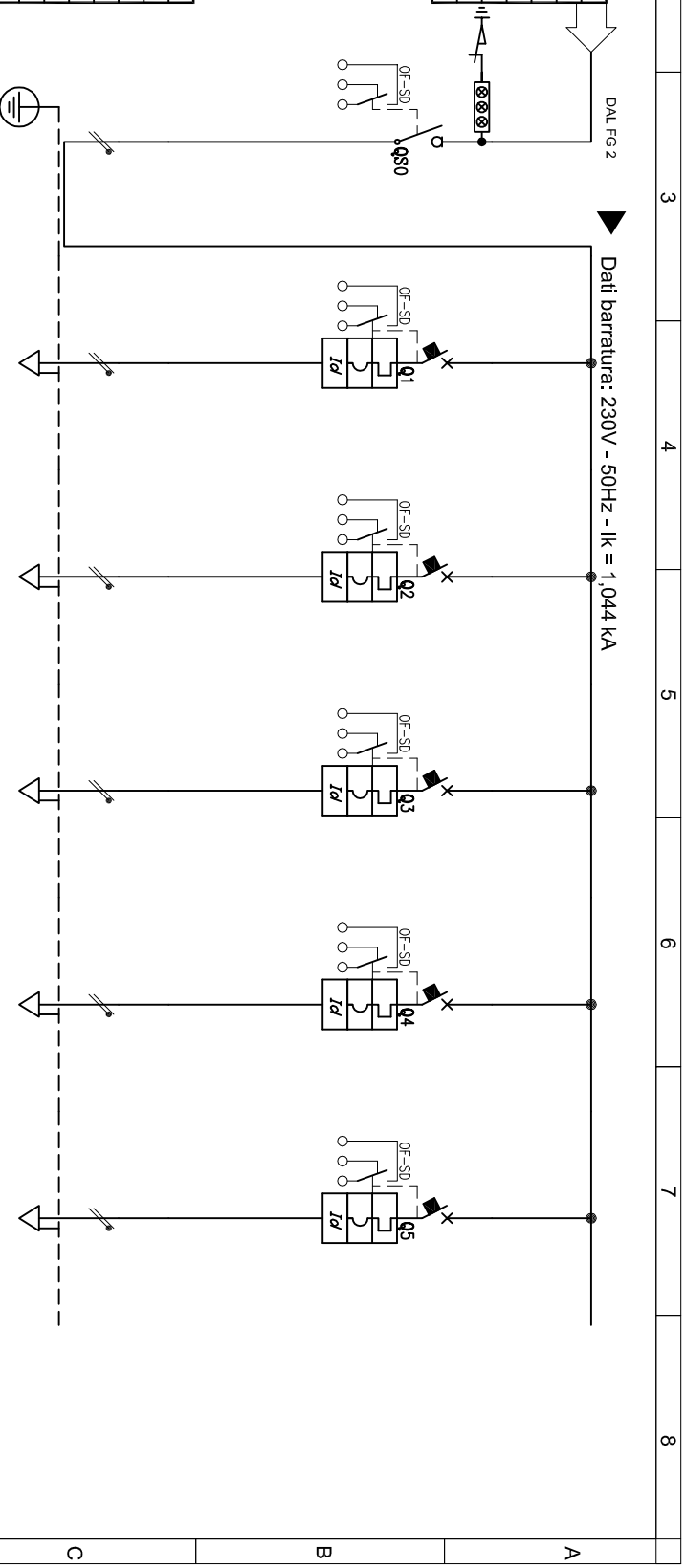
PROTEZIONE	
Tipologia	
Segla/Curva	[A]
Ih max/min/reg	[A]
Im max/min/reg	[A]
PdI/diff	[kA/A]
Tempo reg. diff	[sec]
Note	

CONTATTATORE	[A]
RELE TERMICO	[A]
DISTRIBUZIONE	
Cavo	
Note	
Lunghezza	[m]
Tipol/Posa	[mmq]
Sezione	[A]
Portata (Iz)	

Q_VE04-0	Q_VE04-1	Q_VE04-2	Q_VE04-3
BARRATURA NORMALE Q_VE04	INVERTER VENTILATORE 1801	SERRANDA VENTILATORE SM/801.1	SERRANDA VENTILATORE SM/801.2
333	333	0,033	0,033
333	333	0,033	0,033
501	501	0,17	0,17
100	100	100	100
100	100	100	100
0,96	0,96	0,85	0,85
Sezionatore	Magnetotermico	Magnetotermico	Magnetotermico
INS630	NS330N-ST23SEL.SI.NI.C.	CS01.C	CS01.C
---L-630	630/252/504	---L-6	---L-6
---L-630	630/504/4.032	---L-60	---L-60
---L-630	45---	25---	25---
---	--	--	--
Note			
Portata	630	6	6
Campo reg./Iar.			
DISTRIBUZIONE			
Quadrifilare	Tripolare	Monofase 12~N	Monofase 13~N
---	FTG100M1/NO7G9K-PE	FTG100M1	FTG100M1
---	CEI 20/45	CEI 20/45	CEI 20/45
Note			
Lunghezza	25	25	25
Tipol/Posa	1435/113_380/0,7	1432M/13_380/0,7	1432M/13_380/0,7
Sezione	3(2x1x150)+(PE120)	1(3G15)	1(3G15)
Portata (Iz)	---	18	18

COMMITTENTE	diMessina
OGGETTO	PONTE SULLO STRETTO DI MESSINA - PROGETTO DEFINITIVO
TITOLO	SCHEMA ELETTRICO UNITARIARE - SETTORE NORMALE
FOGLIO	2 SEQUE 3
NUMERO	00000501

1	2	3	4	5	6	7	8
A							
Da Quadro:	Q_MECC-C						
Partenza:	Q_MECC-6						
Cavo (mm) j: ²	1 (2x6)						
Lunghezza (m):	55						
Frequenza (Hz):	50						
Tensione (V):	230						
Polarità:	Monofase L3+N						





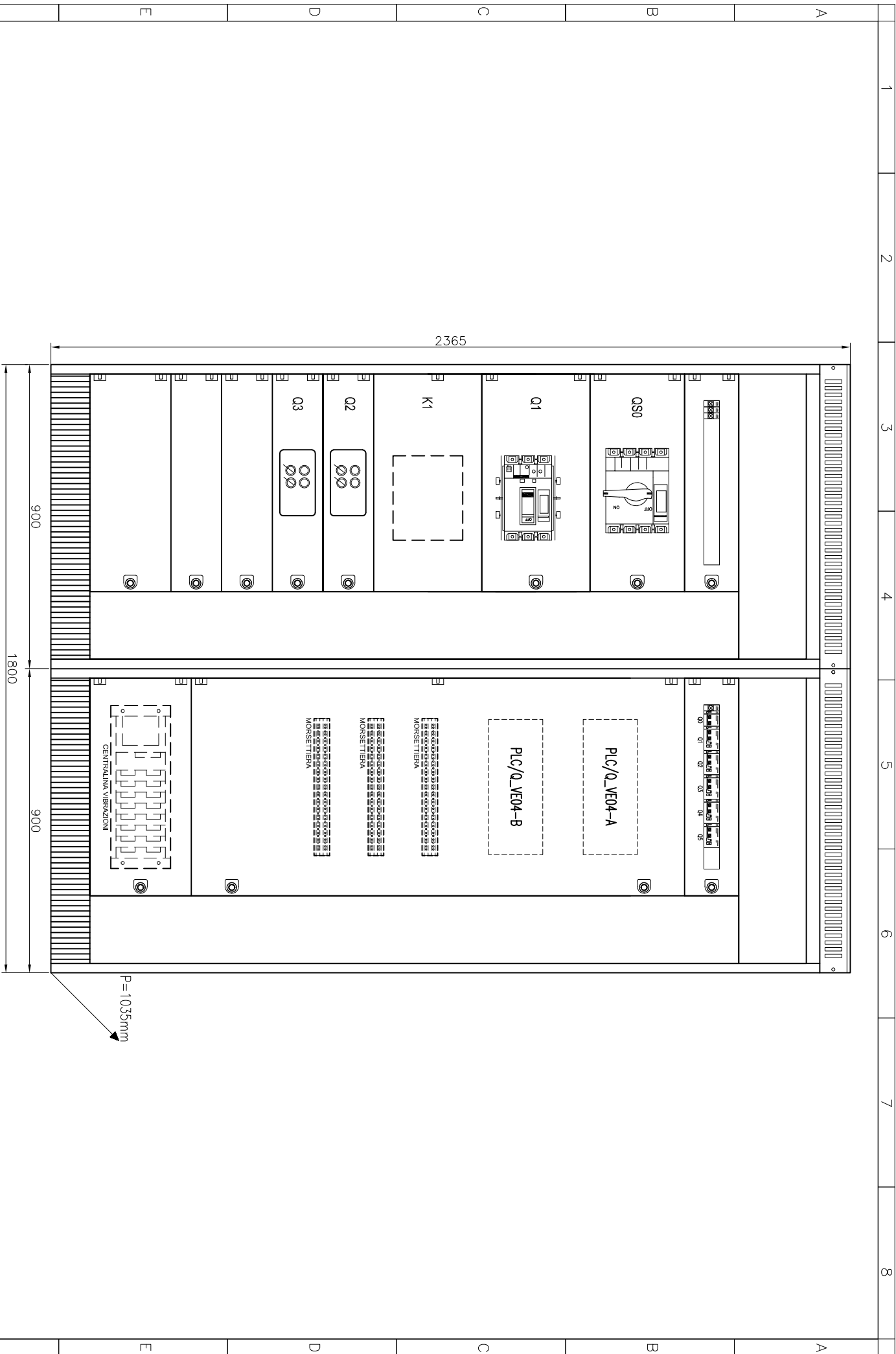
C							
Sigla:	Q_VED4-C						
Alimentazione:	MONOFASE						
Icc Max [kA]:	1,044						
Tens. Nomin. di Impiego [V]:	230						
Tens. Nomin. di Isolam. [V]:	1000						
Frequenza [Hz]:	50						
Corrente ammissib. 1 s [kA]:	MAX80						
Grado di protezione IP:	IP31						
Codice:	PIANO 1° LIV. TECNOLOGICO						
Segla utenza							

D							
Descrizione							
POTENZA INSTALLATA	[kW]						
POTENZA CONTEMPORANEA	[kW]						
CORRENTE (Ib)	[A]						
COEFF. DI CONTEMPORANEITA'	[%]						
COEFF. DI UTILIZZO	[%]						
COSφ							

E							
PROTEZIONE							
Tipologia							
Segla/Curva							
Ih max/min/reg	[A]						
Im max/min/reg	[A]						
PdI/diff	[kA/A]						
Tempo reg. diff	[sec]						
Note							
CONTATTATORE							
Portata	[A]						
RELE TERMICO							
Campo reg./Iar.	[A]						
DISTRIBUZIONE							
Cavo							
Note							
Lunghezza	[m]						
Tipolo/Posa							
Sezione	[mmq]						
Portata (Iz)	[A]						

F							
COMMITENTE							
LINEA							

1	2	3	4	5	6	7	8
 							
OGGETTO			TITOLO				
POMPE SULLO STRETTO DI MESSINA - PROGETTO DEFINITIVO			SCHEMA ELETTRICO UNITILARE - SETTORE CONTINUITA'			DATA 20-06-2011	
STAZIONE EUROPA			QUADRO VENTILATORI ARIA SOPRABANC. E BANC. 4 (Q_VED4)			FOGLIO 3 SEQUE 4	
						NUMERO 00000502	



COMITENTE

**Stretto**  
**diMessina**



OGGETTO

PONTE SULLO STRETTO DI MESSINA - PROGETTO DEFINITIVO

STAZIONE EUROPA

TITOLO

SCHEMA ELETTRICO UNIFILARE

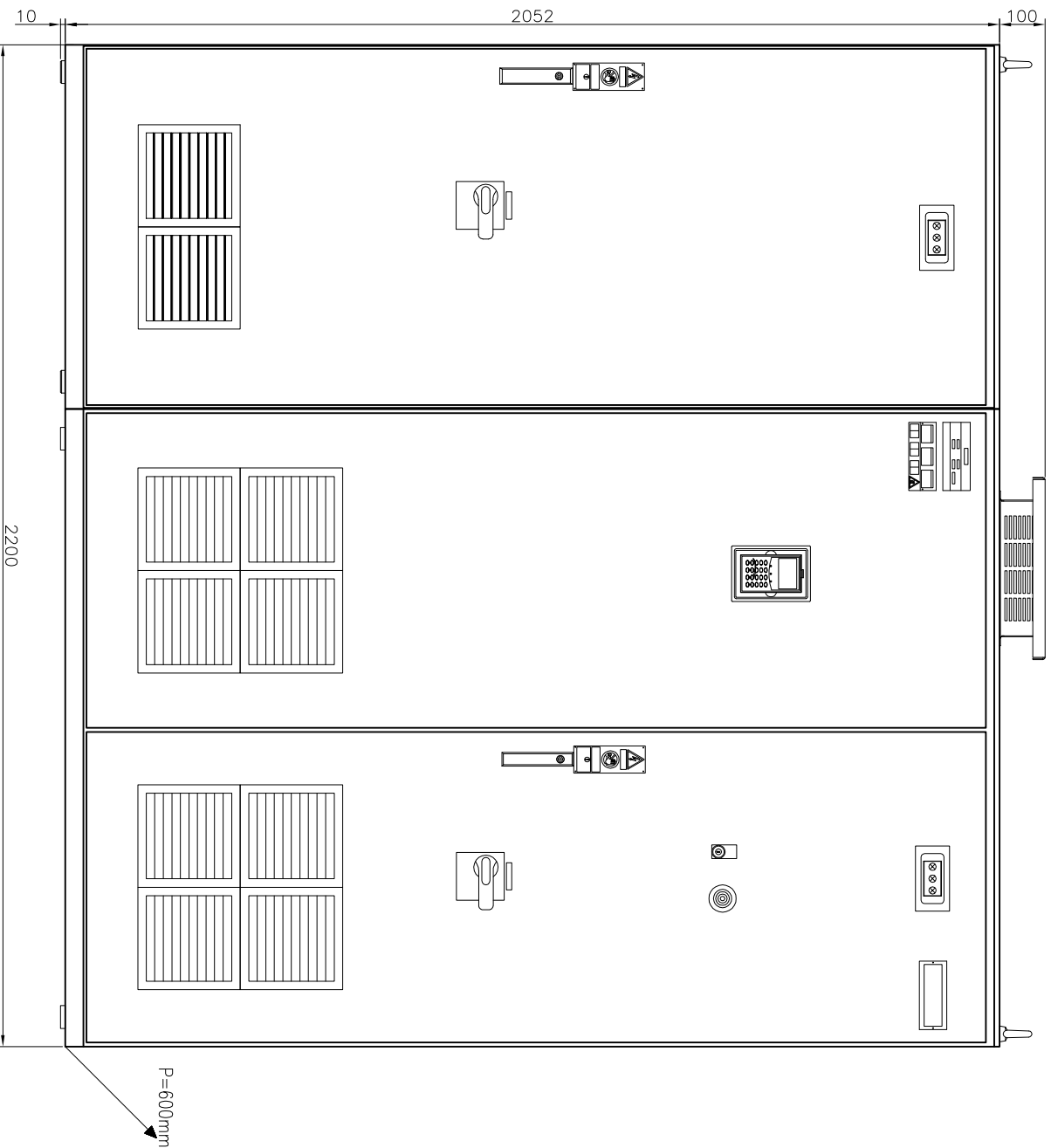
QUADRO VENTILATORI ARIA SOPRAPANCA. E BANC. 4 (Q\_VED4)

DATA 20-06-2011

FOGLIO 4 SEQUE 5



NUMERO

# ARMADIO INVERTER TIPICO PER POTENZA MOTORE 315KW



COMMITENTE	diMessina	OGGETTO	PONTE SULLO STRETTO DI MESSINA - PROGETTO DEFINITIVO	TITOLO	SCHEMA ELETTRICO UNIFILARE	DATA	20-06-2011
	EuroLink		STAZIONE EUROPA		QUADRO VENTILATORI ARIA SOPRAPANCA. E BANC. 4 (Q_VED4)	FOGLIO	5
						SEQUE	6
						NUMERO	

NOTA: PER LA LEGENDA SIMBOLI FARE RIFERIMENTO ALLA TAVOLA ST0259

	1	2	3	4	5	6	7	8			
A									A		
B									B		
C									C		
D									D		
E									E		
F	COMMITTENTE  							OGGETTO PONTE SULLO STRETTO DI MESSINA - PROGETTO DEFINITIVO STAZIONE EUROPA	TITOLO SCHEMA ELETTRICO UNIFILARE QUADRO VENTILATORI ARIA SOPRABANC. E BANC. 4 (Q_VED4)	DATA 20-06-2011	F
	1	2	3	4	5	6	7	8			
								FOGLIO 6	SEQUE -		
								NUMERO			