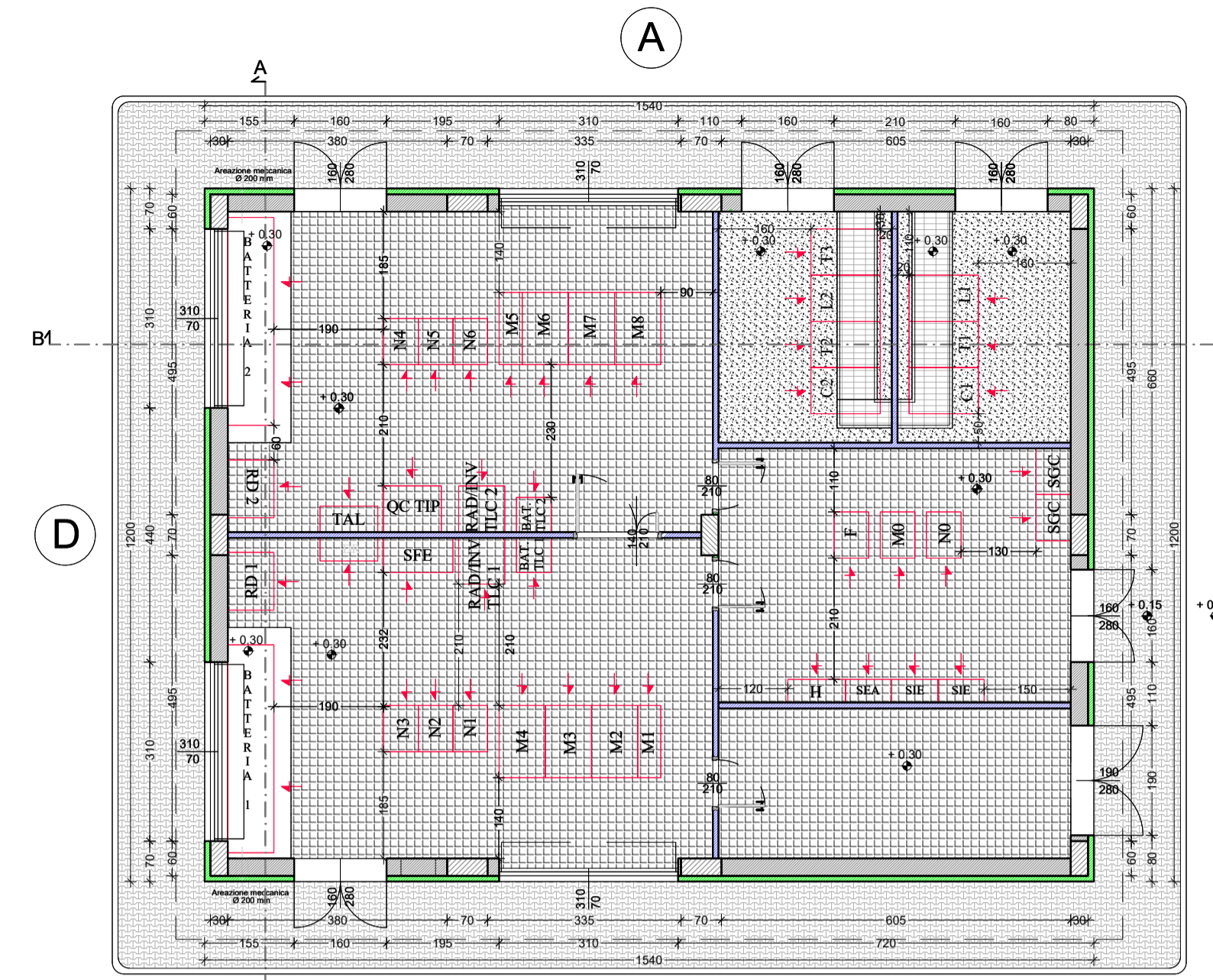
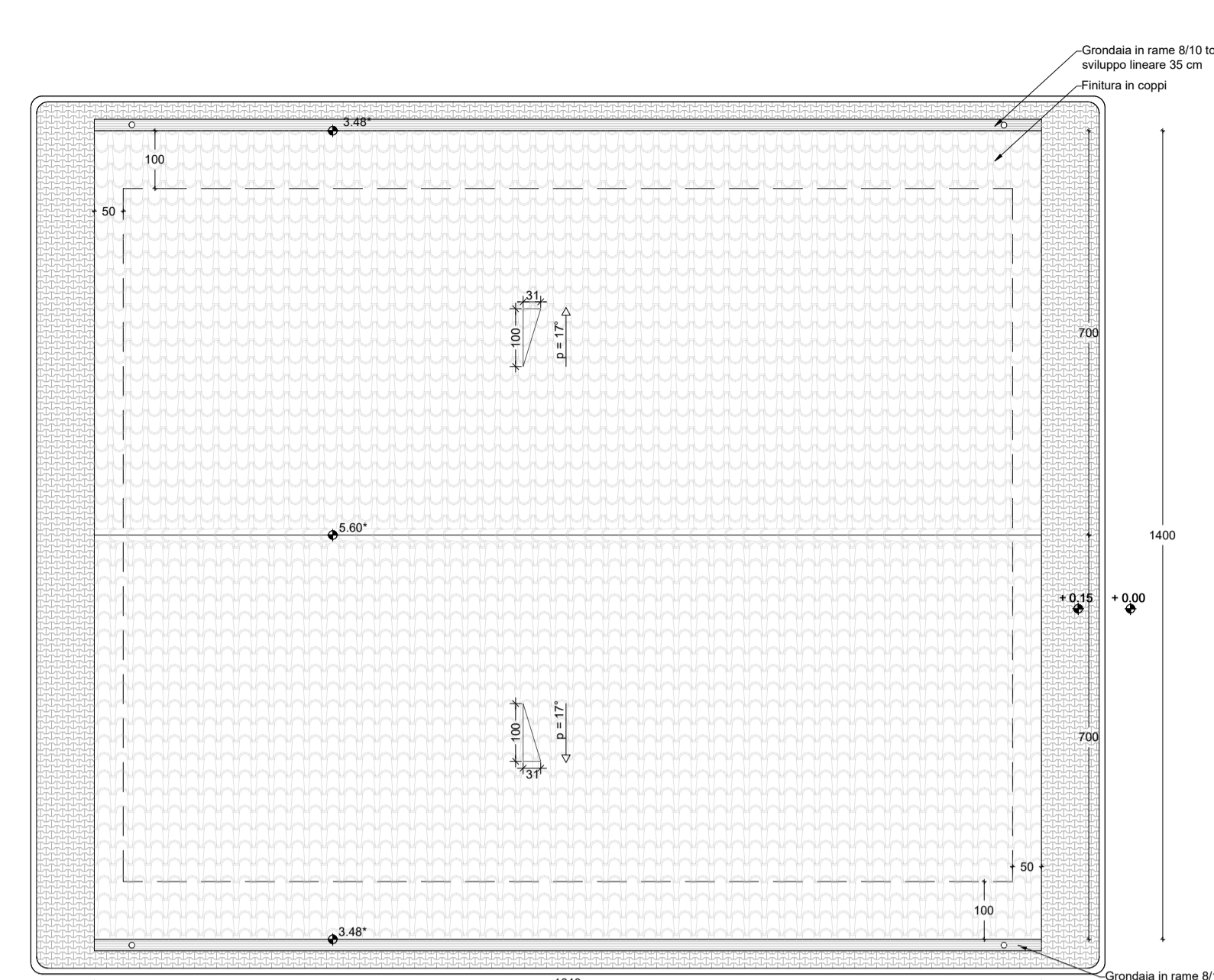


Pianta quota + 1,00 m
Senza strati di finitura
Scala 1:100



Pianta al finito con arredi
quota + 1,00 m
Scala 1:100



Pianta delle coperture
quota + 6,00 m
Scala 1:100

LEGENDA

[Pattern]	TAMPONAMENTO IN BLOCCHI DI POROTON
[Pattern]	PARETI IN CARTONGESSO REI 60
[Pattern]	ISOLANTE IN POLISTIRENE ESPANSO SINTETIZZATO E INTONACO
[Pattern]	ELEMENTI STRUTTURALI IN C.A.
[Pattern]	PAVIMENTO INDUSTRIALE GRIGIO CON VERNICIATURA ANTI ACIDO E ANTI OLIO
[Pattern]	RIEMPIMENTO IN CLS ALLEGGERITO TIPO LECA 1600
[Pattern]	SOLAI O PIGNATTE IN EPS
[Pattern]	PAVIMENTO FLOTTANTE
[Pattern]	PAVIMENTAZIONE IN AUTOBLOCCANTI

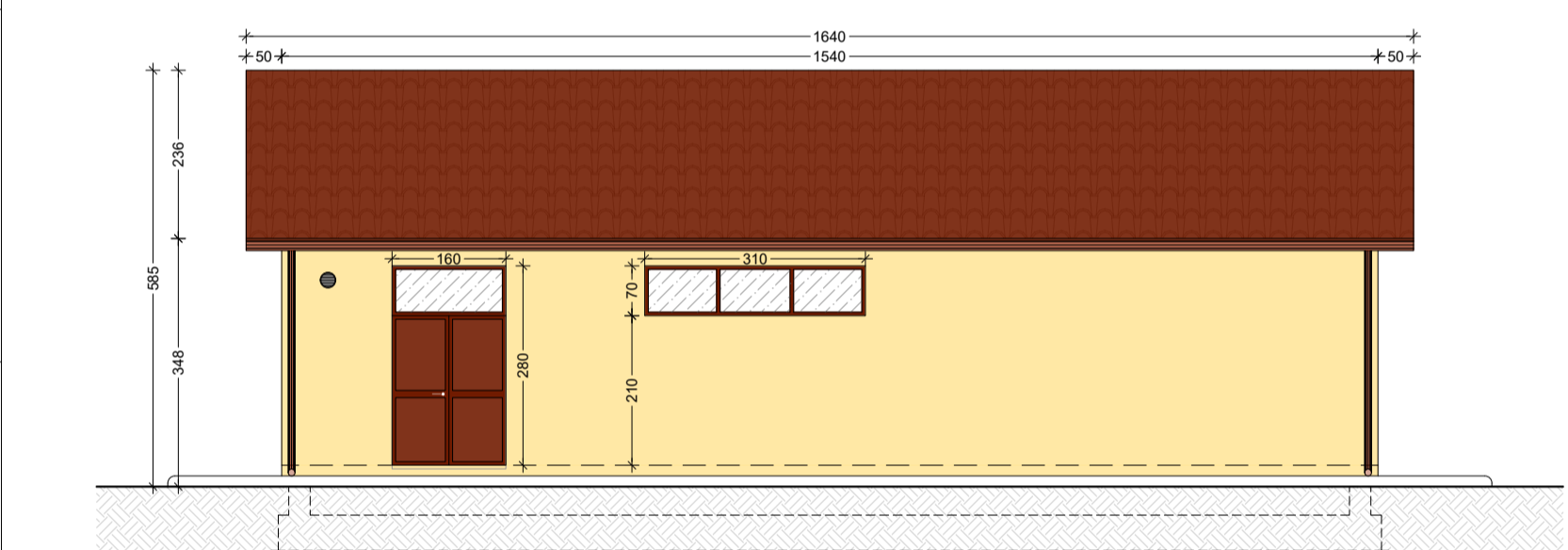
NOTE - Prospetti:
Manufatti interni alla stazione elettrica con integgiatura di tonalità delle terre naturali.
Copertura a due falde e manto di copertura in coppi di laterizio anticati.
Canali di gronda e i pluviali in lamiera di rame a sezione circolare.

LOCALIZZAZIONE TIPOLOGIE DI FINITURA

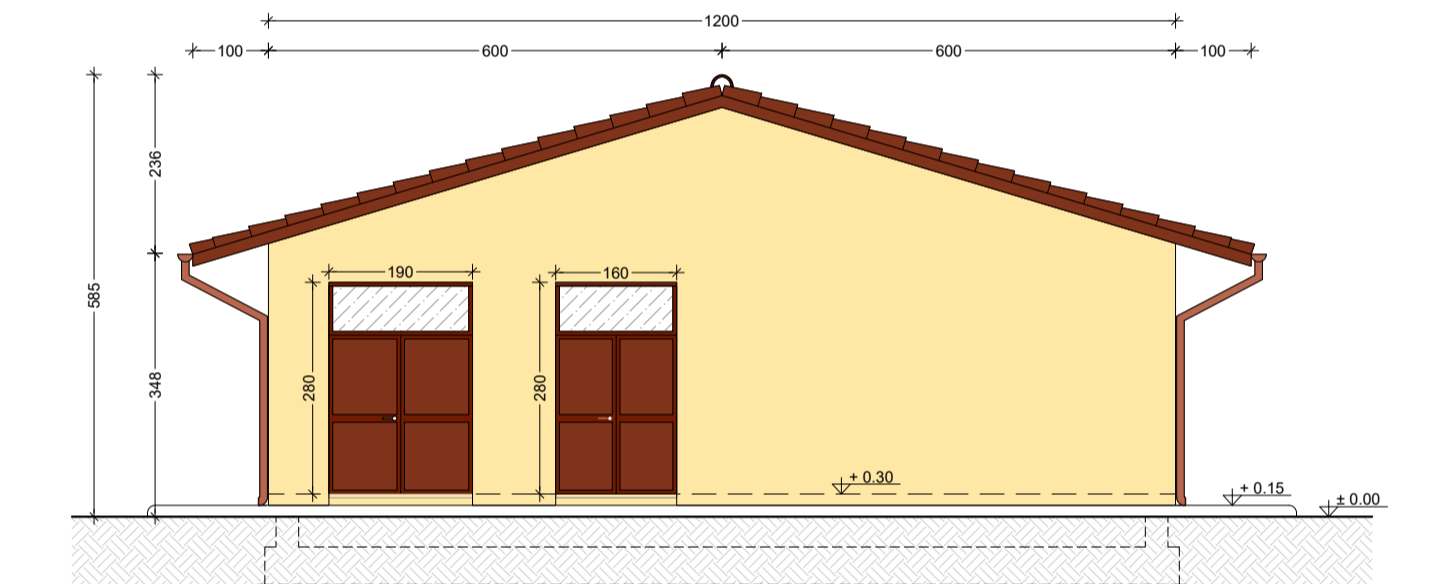
TIPOLOGIA FINITURA INFERIORE	TIPOLOGIA FINITURA SUPERIORE
PAVIMENTO INDUSTRIALE V. PARTICOLARE 4	CONTROSOFFITTO IN CARTONGESSO V. PARTICOLARI 5 E 6
PAVIMENTO FLOTTANTE V. PARTICOLARE 3	
COBERTURA CLINICOLI IN PANNELLI DI PRFV V. PARTICOLARE 4	

ABACO PANNELLI GRIGLIATI IN PRFV

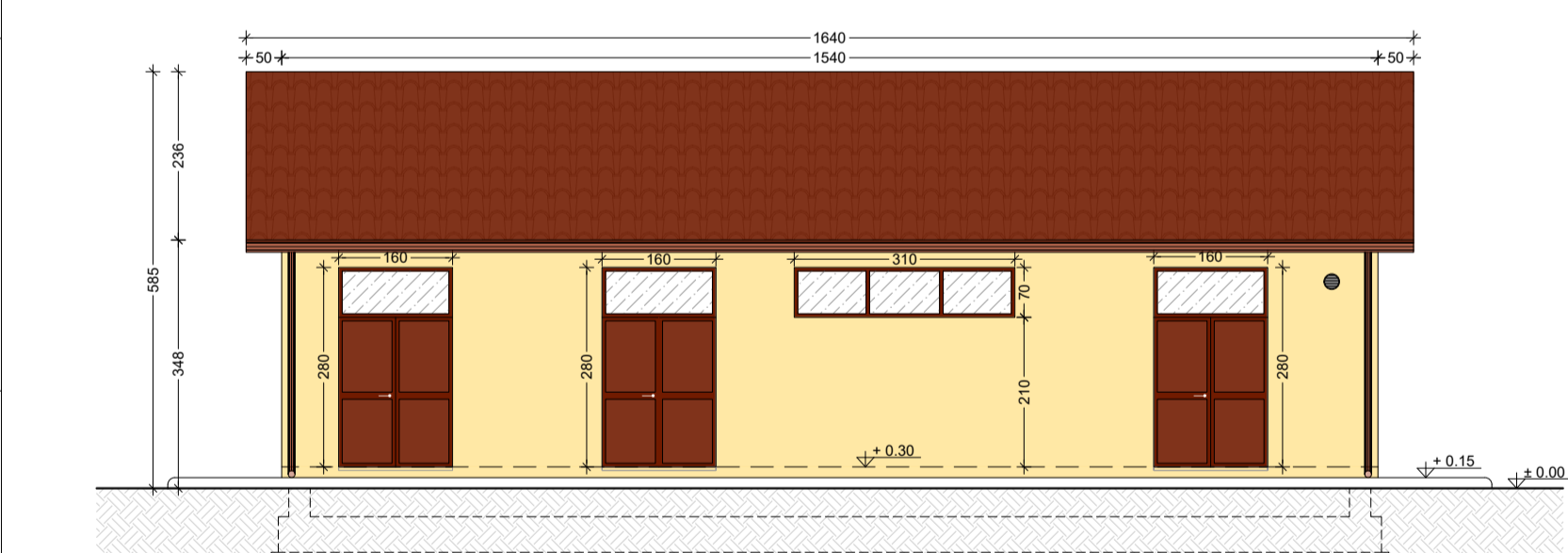
Rif.	Geometria (m)	Superficie (mq)	Quantità	Sup. tot. (mq)
A	0,69x3,25	2,24	2	4,48
B	0,49x0,94	0,46	2	0,92
TOTALE				5,40



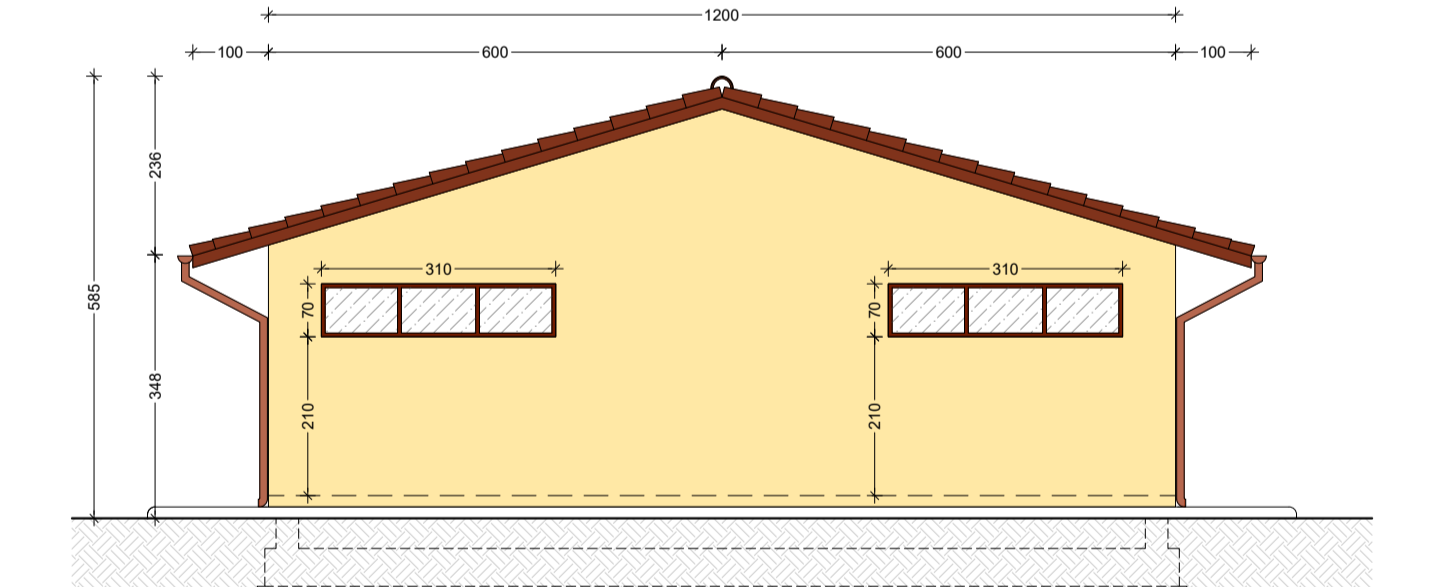
Prospecto B
Scala 1:100



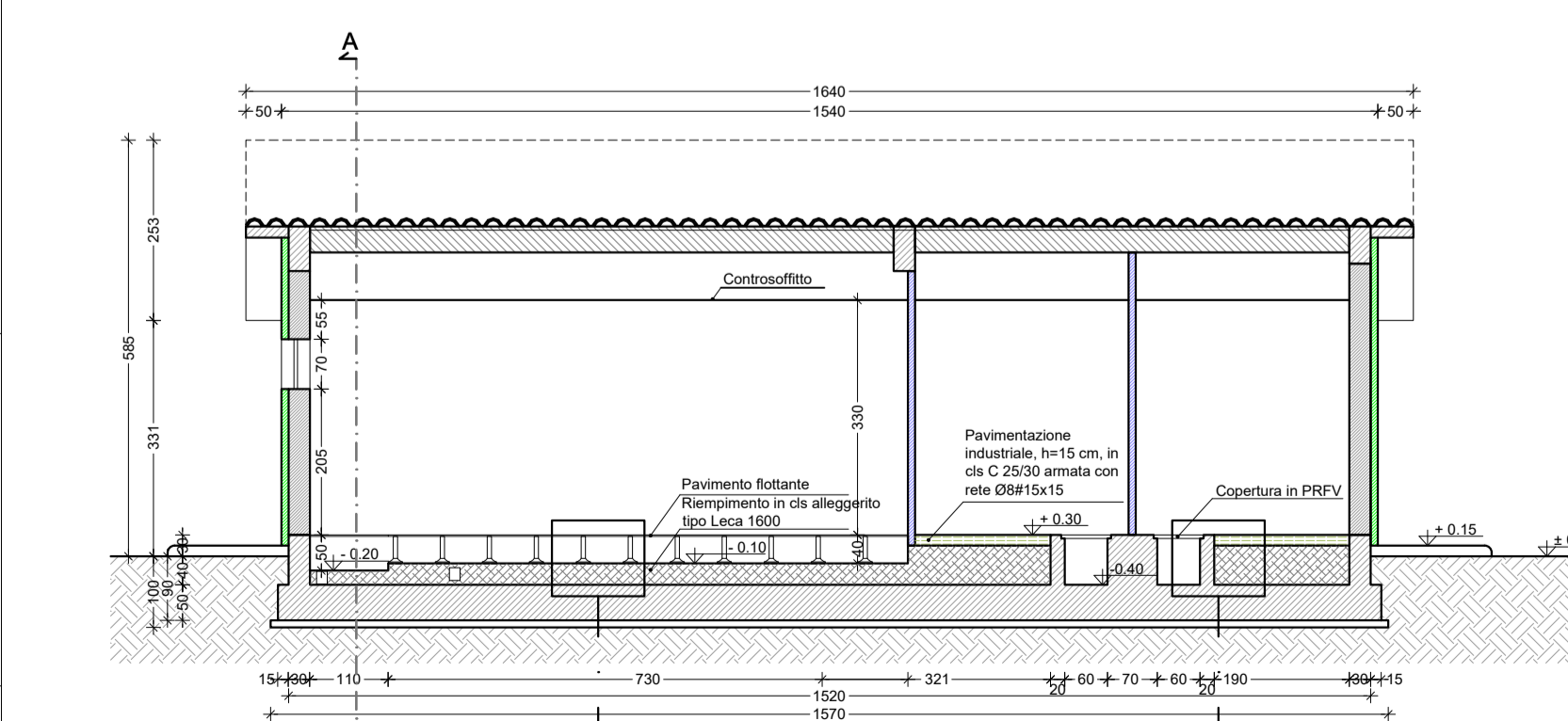
Prospecto C
Scala 1:100



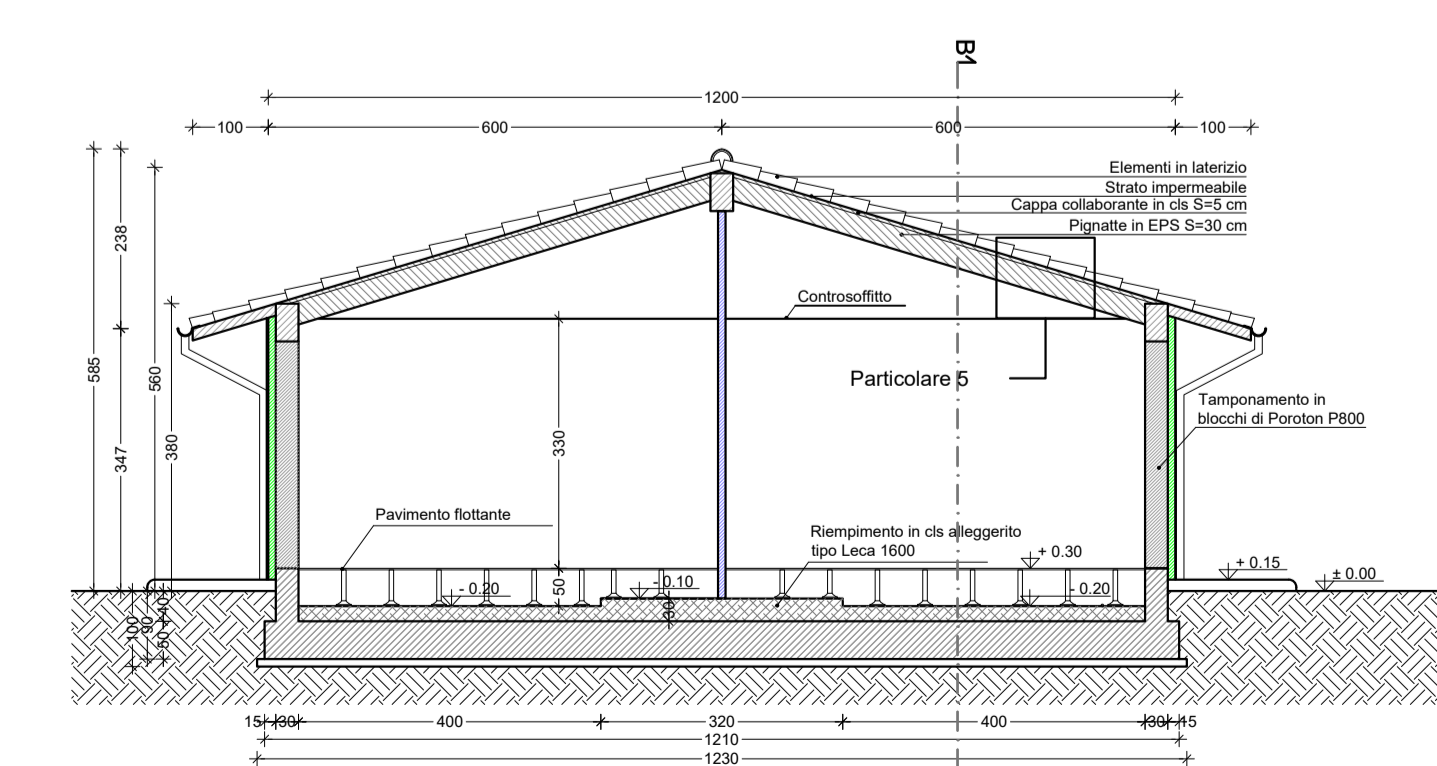
Prospecto A
Scala 1:100



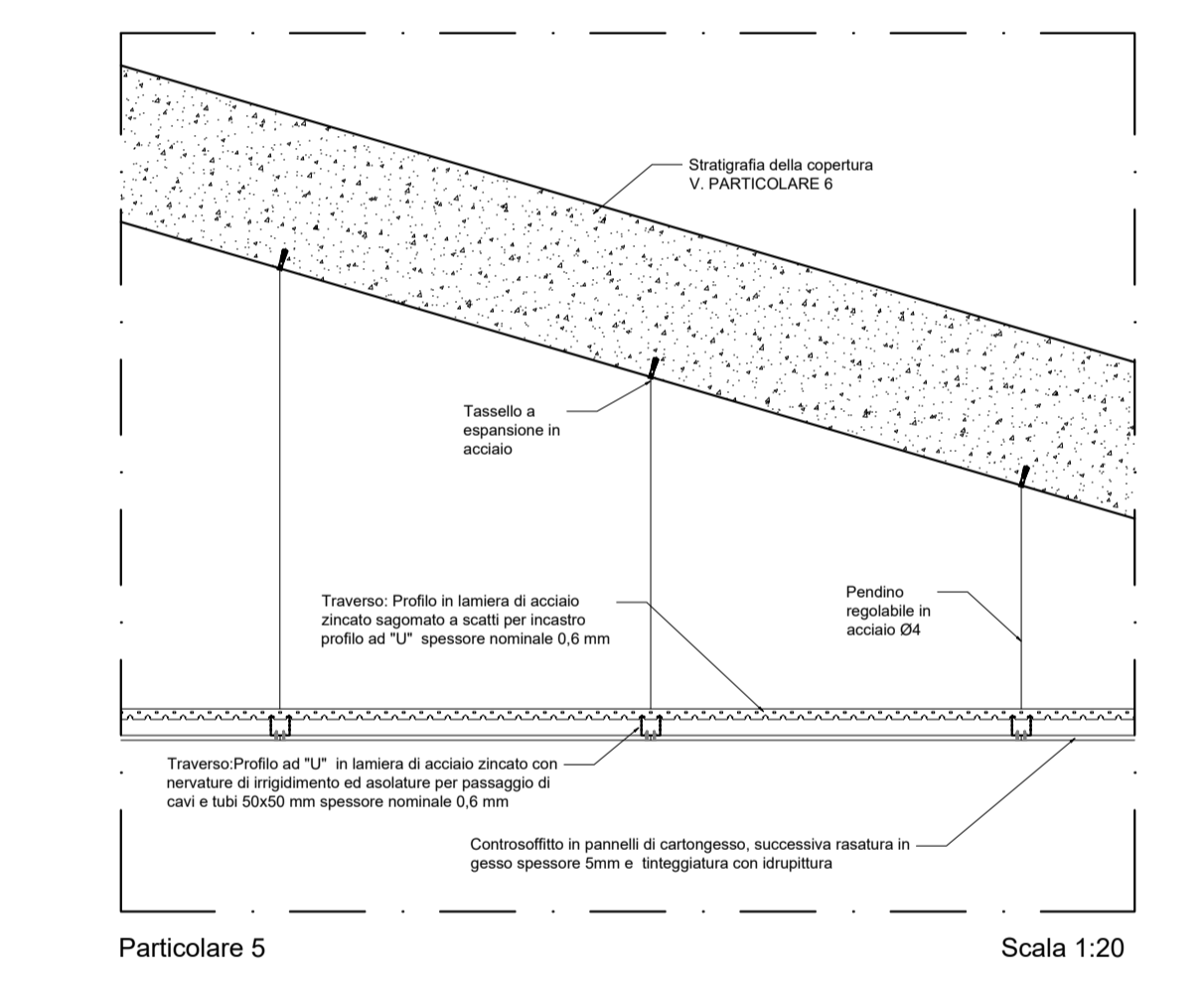
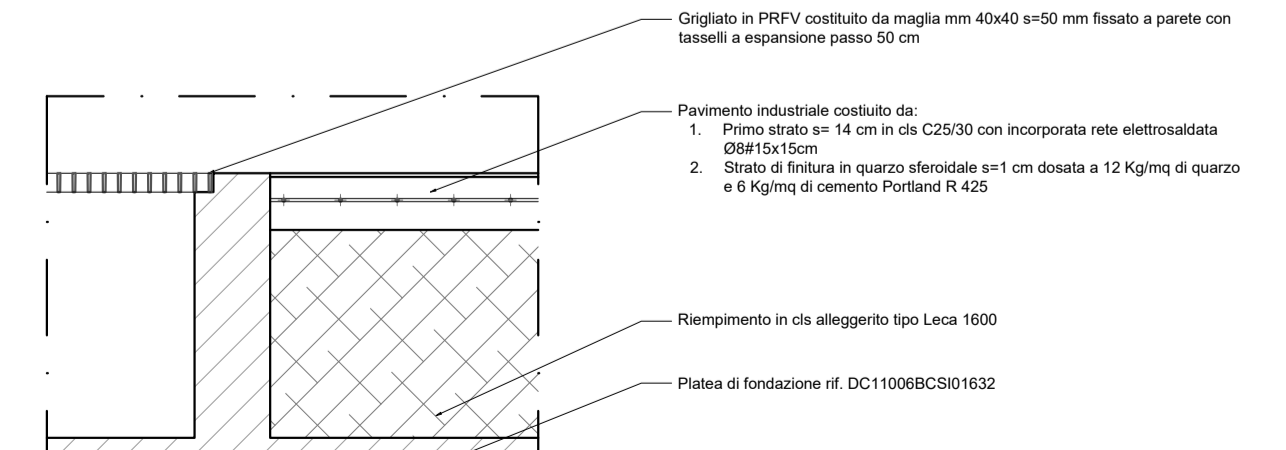
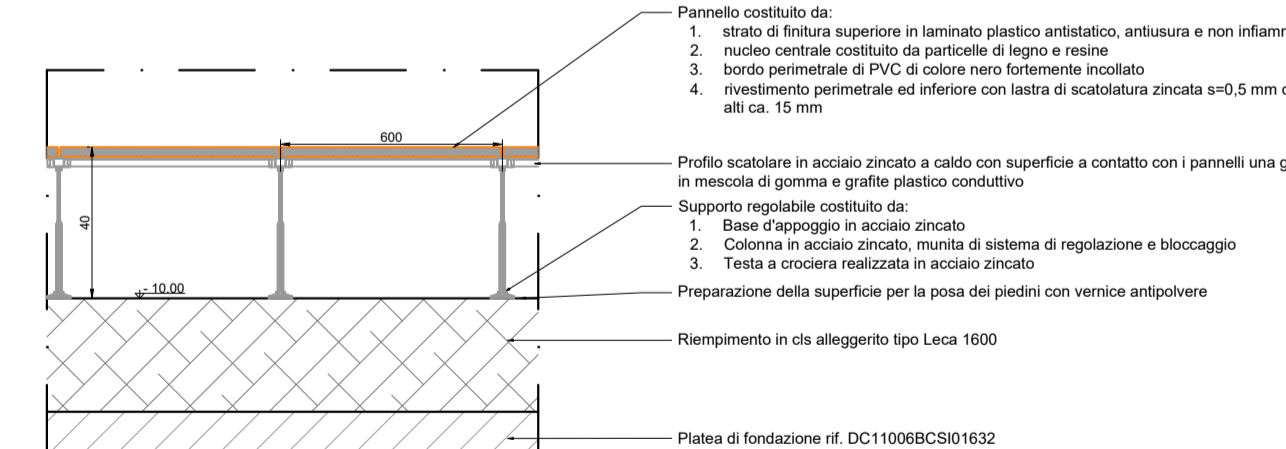
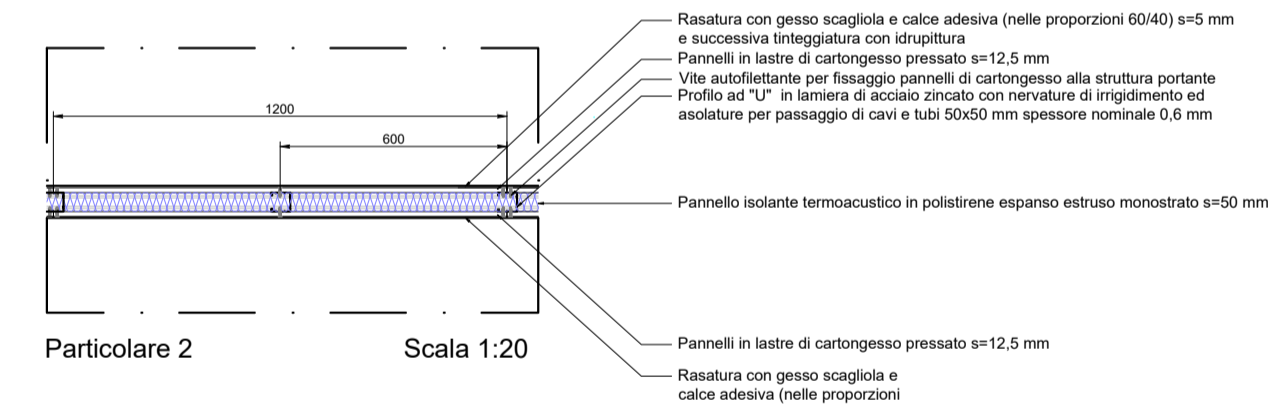
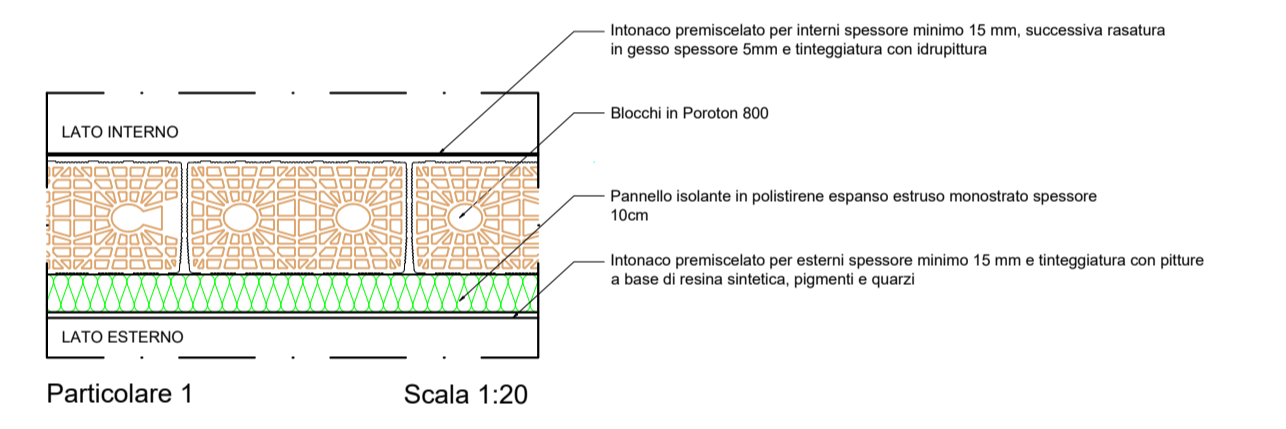
Prospecto D
Scala 1:100



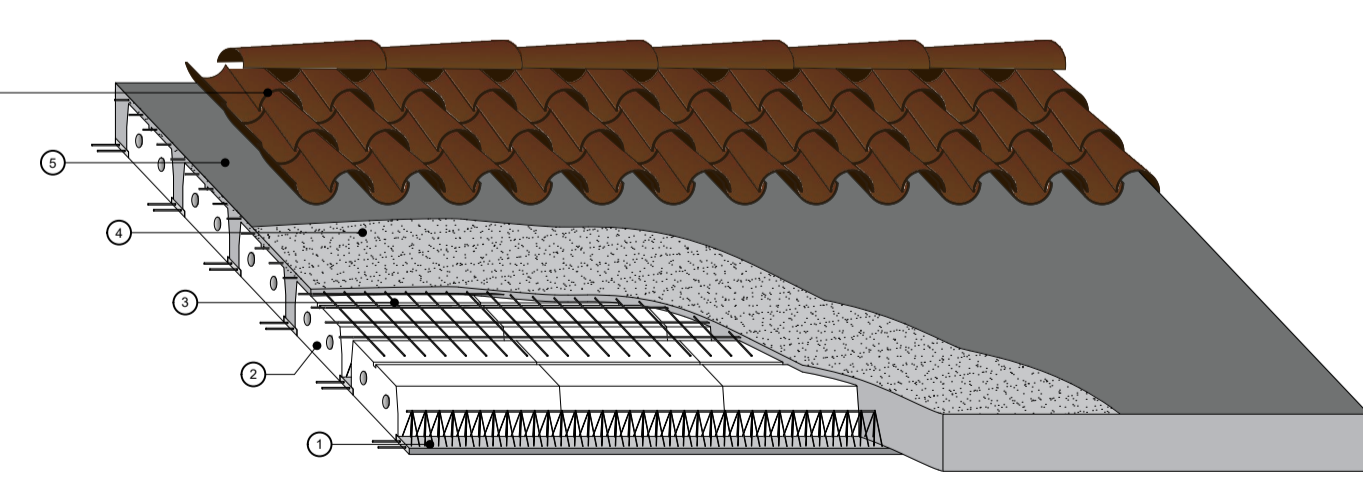
Sezione B - B
Scala 1:100



Sezione A - A
Scala 1:100



Assonometria solai con pignatte in EPS Sp. 30+5cm



- Travetti prefabbricati in c.a.
- Blocchi in EPS Sp. 30 cm
- Rete elettrosalvata maglia Ø8x20x20cm
- Coppi collaboranti in cls Sp. 5cm
- Guaina antiradice
- Coppi in laterizio posati con colla

Particolare 6

INGEGNERIA PROGETTI S.R.L. VIA DELLA LIBERTÀ, 97 90143 PALERMO e-mail: studio@ingegneriaprogetti.com		ING. S. PRIOLO	ING. G. PUPELLI
REVISIONI	02 21/05/2019	Agg. secondo rapporto del Controllo Conformità rev.00 del 24/05/2019	ING. A. CUSIMANO ING. S. PRIOLO
	01 29/03/2019	AGGIORNAMENTO	ING. G. LA PLIA ING. S. PRIOLO
	00 14/03/2019	EMISSIONE	ING. G. PUPELLI ING. A. CUSIMANO
N.	DATA	DESCRIZIONE	ELABORATO VERIFICATO

N.	DATA	DESCRIZIONE	ESAMINATO
00			

NUMERO E DATA ORDINE: 4 000 067 102 del 23/04/2018
MOTIVO DELL'INVIO: PER ACCETTAZIONE PER INFORMAZIONE

CODIFICA ELABORATO
DC11006BCSI01630

TITOLO ELABORATO
Nuova Stazione Elettrica 380/220/150 kV di Pantano D'Arci
Comune di Catania (CT)
Edifici S.A. - Schema generale

NOME DEL FILE	SCALA CAD	FORMATO	SCALA
DC11006BCSI1630_00_02.dwg	1 unità = 1mm	1040x594	varie

Questo documento contiene informazioni di proprietà Terma Rete Italia S.p.A. e deve essere utilizzato esclusivamente dal destinatario in relazione a cui è stato ricevuto. E' vietata qualsiasi forma di riproduzione o di divulgazione senza l'esplicito consenso di Terma Rete Italia S.p.A. This document contains information proprietary to Terma Rete Italia S.p.A. and it will have to be used exclusively for the purposes for which it has been received. Any form of reproduction or disclosure without the written permission of Terma Rete Italia S.p.A. is prohibited.