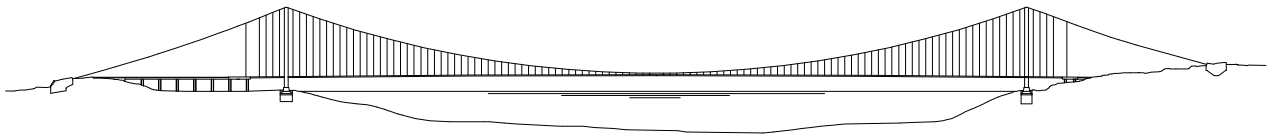




Concessionaria per la progettazione, realizzazione e gestione del collegamento stabile tra la Sicilia e il Continente
 Organismo di Diritto pubblico
 (Legge n° 1158 del 17 dicembre 1971, modificata dal D.Lgs. n° 114 del 24 aprile 2003)



PONTE SULLO STRETTO DI MESSINA



PROGETTO DEFINITIVO

EUROLINK S.C.p.A.

IMPREGILO S.p.A. (Mandataria)
 SOCIETA' ITALIANA PER CONDOTTE D'ACQUA S.p.A. (Mandante)
 COOPERATIVA MURATORI E CEMENTISTI - C.M.C. di Ravenna Soc. Coop. a.r.l. (Mandante)
 SACYR S.A.U. (Mandante)
 ISHIKAWAJIMA - HARIMA HEAVY INDUSTRIES CO. Ltd. (Mandante)
 A.C.I. S.C.P.A. - CONSORZIO STABILE (Mandante)

IL PROGETTISTA



Dott. Ing. I. Barilli
 Ordine Ingegneri V.C.O.
 n° 122



Dott. Ing. E. Pagani
 Ordine Ingegneri Milano
 n° 15408

IL CONTRAENTE GENERALE
 PROJECT MANAGER
 (Ing. P.P. Marcheselli)

STRETTO DI MESSINA
 Direttore Generale
 e RUP Validazione
 (Ing. G. Fiamminghi)

STRETTO DI MESSINA
 Amministratore Delegato
 (Dott. P. Ciucci)

COLLEGAMENTI SICILIA

ST0269_F0

STAZIONI – IMPIANTI

STAZIONE EUROPA

GENERALE – IMPIANTI ELETTRICI

SCHEMA ELETTRICO UNIFILARE QUADRO VENTILATORI BARRIERE ARIA (Q_BA)

CODICE

C G 0 7 0 0 P 6 A D S I S 3 S G 0 0 0 0 0 0 0 5 F 0

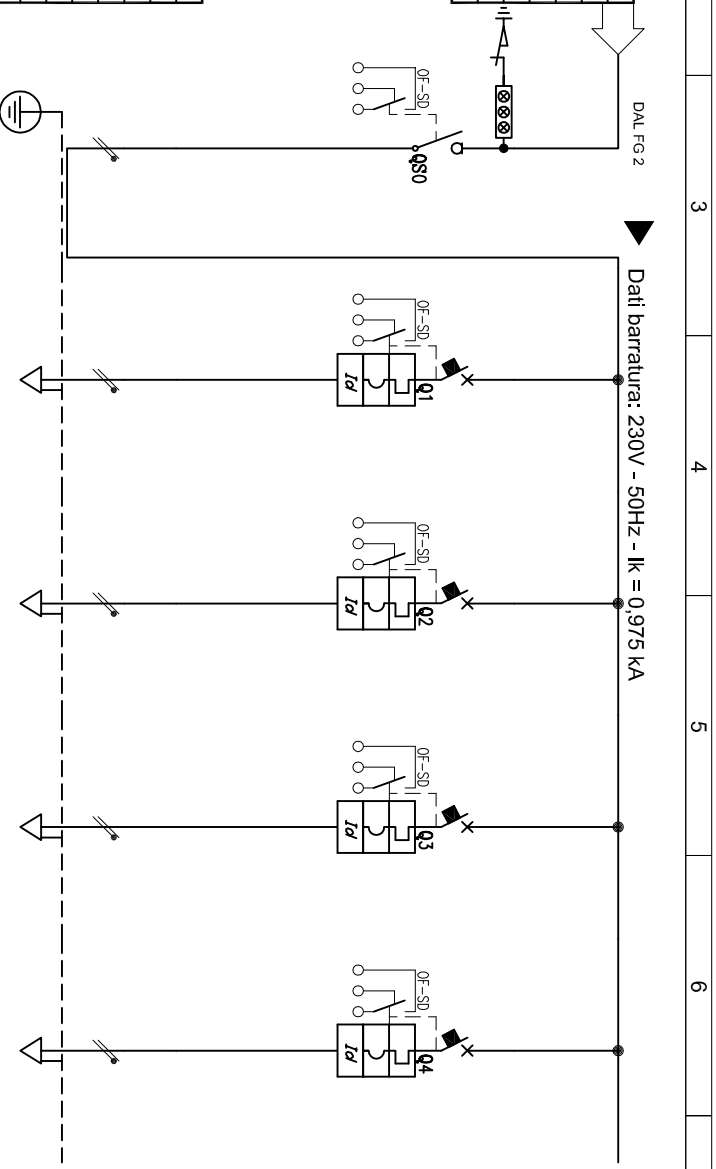
SCALA:

-

REV.	DATA	DESCRIZIONE	REDATTO	VERIFICATO	APPROVATO
FO	20-06-2011	EMISSIONE FINALE	D. RE	M. TACCA	I. BARILLI

1	2	3	4	5	6	7	8
A			A			A	
CARATTERISTICHE ELETTRICHE			CARATTERISTICHE MECCANICHE			CONDIZIONI DI SERVIZIO	
TENSIONE DI ISOLAMENTO NOMINALE	1000 V	FORMA DI SEGREGAZIONE	3	TEMPERATURA AMBIENTE MAX.	+40°C		
TENSIONE DI FUNZIONAMENTO NOMINALE	400-230 V	<input checked="" type="checkbox"/> APPARECCHIATURA CHIUSA AD ARMADI MULTIPLI		TEMPERATURA AMBIENTE MEDIA	+35°C		
FREQUENZA NOMINALE	50 HZ	<input type="checkbox"/> PROTETTA		TEMPERATURA AMBIENTE MINIMA	-5°C		
SISTEMA ELETTRICO	TN-S	<input type="checkbox"/> BLINDATA (SERIE GM-B)		UMIDITA' RELATIVA MAX. A 40°C	50%		
CORRENTE MASSIMA DI CORTO CIRCUITO PRESUNTA	20 kA	IP31 SULL'INVOLUCRO ESTERNO		ALTITUDINE S.L.M.	<1000mL		
CORRENTE NOMINALE (SBARRE PRINCIPALI)	2000 A	IP20 ALL'INTERNO DEL QUADRO A PORTE APERTE					
CORRENTE NOMINALE AMMISSIBILE DI BREVE DURATA PER 1 SEC.	70 kA						
CORRENTE NOMINALE AMMISSIBILE DI PICCO	154 kA						
TENSIONE NOMINALE CIRCUITI AUSILIARI	230-24 VAC	ACCESSIBILITA' QUADRO					
		FRONTE	SI				
		RETRÒ	NO				
		LATERALE	NO				
		LATO DESTRO	SI				
		LATO SINISTRO	SI				
TENSIONE DI PROVA A 50 HZ PER 1 MIN.	2500 V	AMPLIABILITA' QUADRO					
		CHIUSO/BOTOLE ASPORTABILI					
		FONDO					
		CONTROTELAIO O FERRI DI BASE	NO				
		POTENZA					
		ARRMI	AUTO <input checked="" type="checkbox"/> BASSO <input type="checkbox"/>	CAVO			
		PARENZE	AUTO <input checked="" type="checkbox"/> BASSO <input type="checkbox"/>	CAVO			
		ENTRATA	AUTO <input checked="" type="checkbox"/> BASSO <input type="checkbox"/>	CAVO			
		USCITA	AUTO <input checked="" type="checkbox"/> BASSO <input type="checkbox"/>	CAVO			
		VERNICIATURA (CICLO NORMALIZZATO TN-001) SPESS. MIN. 50 MICRON ±10%	ESTERNO QUADRO	RAL 9002			
			INTERNO QUADRO	/			
		DIMENSIONI DI INGOMBRO (mm)	2700 LX 2365 HX 1035 P				
		SUDDIVISIONE SCOMPARTI	()				
		MASSA TOTALE		KG. 2			
D			D			D	
DESCRIZIONI PARTICOLARI :			CAVETTERIA PER CIRCUITI AUSILIARI :			NOTE	
SBARRE PRINCIPALI E DERIVATE :			- TIPO M0793-K				
- IN PIATTO DI RAME ELETTROLITICO Cu-ETP (UNIS649-1)			- CAVETTERIA DI COLORE NERO.				
- ISOLAMENTO IN ARIA			SEZIONI :				
			- CIRC. AMPEROMETRICO/VOLTMETRICI >=2,5mmq				
			- CIRC. COMANDO >=1,5mmq				
			- CIRC. SEGNALE >=1,5mmq				
C			C			C	
COLLAUDO SEC. CEI 17-113			<input checked="" type="checkbox"/> PROVE INDIVIDUALI				
			<input type="checkbox"/> PROVE DI TIPO				
B			B			B	
RISpondENZA ALLE NORME			CEI ITALIANE 17-113 / EN61439				
			IEC INTERNAZIONALI 61439-1				
E			E			E	
COMMITTENTE			OGGETTO			TITOLO	
Stretto diMessina EuroLink			PONTE SULLO STRETTO DI MESSINA - PROGETTO DEFINITIVO STAZIONE EUROPA			SCHEMA ELETTRICO UNIFILARE QUADRO VENTILATORI BARRIERE ARIA (Q_BA)	
1			2			3	
4			5			6	
7			8				
DATA 20-06-2011			FOGLIO 1			SEQUE 2	
NUMERO							

1	2	3	4	5	6	7	8
A							
Da Quadro:	Q_MEC-C						
Partenza:	Q_MEC-C-9						
Cavo [mm] j.²	1 (2x6)						
Lunghezza [m]:	60						
Frequenza [Hz]:	50						
Tensione [V]:	230						
Polarità:	Monofase L3+N						



C							
Sigla:	Q_BA-C						
Alimentazione:	MONOFASE						
Icc Max [kA]:	0.975						
Tens. Nomin. di Impiego [V]:	230						
Tens. Nomin. di Isolam. [V]:	1000						
Frequenza [Hz]:	50						
Corrente ammissib. 1 s [kA]:	MAX80						
Grado di protezione IP:	IP31						
Codice:	PIANO 3° LIV. TECNOLOGICO						
Segna utenza							

D							
Descrizione							
POTENZA INSTALLATA	[kW]	0.95	0.5	0.1	0.1	0.25	
POTENZA CONTEMPORANEA	[kW]	0.95	0.5	0.1	0.481	1.203	
CORRENTE (Ib)	[A]	4.571	2.406	100	100	100	
COEFF. DI CONTEMPORANEITA'	[%]	100	100	100	100	100	
COEFF. DI UTILIZZO	[%]	100	100	100	100	100	
COSφ		0.9	0.9	0.9	0.9	0.9	



E							
PROTEZIONE							
Tipologia		Sezionatore	Magnetotermico-Diff.	Magnetotermico-Diff.	Magnetotermico-Diff.	Magnetotermico-Diff.	
Segnal.Curva	[A]	I/	OSN+Vigi A/C	OSN+Vigi A/C	OSN+Vigi A/C	OSN+Vigi A/C	
Ih max/min/reg	[A]	--/--/20	--/--/6	--/--/6	--/--/6	--/--/6	
Im max/min/reg	[A]	--/--/--	--/--/60	--/--/60	--/--/60	--/--/60	
PdI/diff	[kA/A]	--/--	200/0.3 - A	200/0.3 - A	200/0.3 - A	200/0.3 - A	
Tempo reg. diff	[sec]	--	--	--	--	--	
Note							
CONTATTATORE	[A]	Portata					
RELE TERMICO	[A]	Campo reg./Iar.					
DISTRIBUZIONE							
Cavo		Monofase L3+N	Monofase L3+N	Monofase L3+N	Monofase L3+N	Monofase L3+N	
Note							
Lunghezza	[m]		CABLAGGIO INTERNO	CABLAGGIO INTERNO	CABLAGGIO INTERNO	CABLAGGIO INTERNO	
Tipo/Posa	[mmq]		--	--	--	--	
Sezione	[A]		--	--	--	--	
Portata (Iz)			--	--	--	--	

F							
COMMITENTE	Stretto diMessina			EuroLink			
OGGETTO	POMPE SULLO STRETTO DI MESSINA - PROGETTO DEFINITIVO			STAZIONE EUROPA			
TITOLO	SCHEMA ELETTRICO UNIFILARE - SETTORE CONTINUITA'			QUADRO VENTILATORI BARRIERE ARIA (Q_BA)			
DATA	20-06-2011						
FOGLIO	3			SEQU. 4			
NUMERO	00000802						



1	2	3	4	5	6	7	8
---	---	---	---	---	---	---	---

NOTA: PER LA LEGENDA SIMBOLI FARE RIFERIMENTO ALLA TAVOLA ST0259

	1	2	3	4	5	6	7	8					
A									A				
B									B				
C									C				
D									D				
E									E				
F	COMMITTENTE  							OGGETTO PONTE SULLO STRETTO DI MESSINA - PROGETTO DEFINITIVO STAZIONE EUROPA	TITOLO SCHEMA ELETTRICO UNIFILARE QUADRO VENTILATORI BARRIERE ARIA (Q_BA)	DATA 20-06-2011	FOGLIO 5	SECUE -	NUMERO
	1	2	3	4	5	6	7	8					