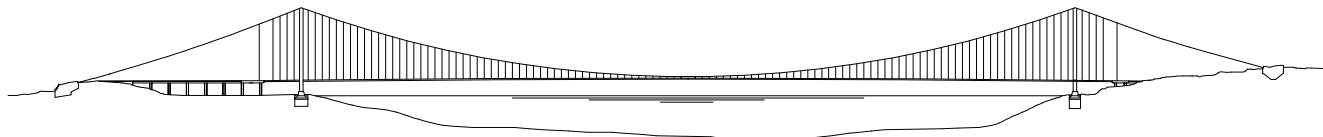


PONTE SULLO STRETTO DI MESSINA



PROGETTO DEFINITIVO

EUROLINK S.C.p.A.

IMPREGILO S.p.A. (Mandataria)
SOCIETA' ITALIANA PER CONDOTTE D'ACQUA S.p.A. (Mandante)
COOPERATIVA MURATORI E CEMENTISTI - C.M.C. di Ravenna Soc. Coop. a.r.l. (Mandante)
SACYR S.A.U. (Mandante)
ISHIKAWAJIMA - HARIMA HEAVY INDUSTRIES CO. Ltd. (Mandante)
A.C.I. S.C.P.A. - CONSORZIO STABILE (Mandante)

IL PROGETTISTA



Dott. Ing. I. Barilli
Ordine Ingegneri V.C.O.
n° 122



Dott. Ing. E. Pagani
Ordine Ingegneri Milano
n° 15408

IL CONTRAENTE GENERALE

Project Manager
(Ing. P.P. Marcheselli)

STRETTO DI MESSINA

Direttore Generale e
RUP Validazione
(Ing. G. Fiammenghi)

STRETTO DI MESSINA

Amministratore Delegato
(Dott. P. Ciucci)

COLLEGAMENTI SICILIA

STAZIONI – IMPIANTI

STAZIONE EUROPA

GENERALE – IMPIANTI ELETTRICI

SCHEMA ELETTRICO UNIFILARE QUADRO GRUPPO

PRESSURIZZAZIONE IDRANTI (Q_GPI)

ST0271_F0



CODICE

C G 0 7 0 0 P 4 A D S I S 3 S G 0 0 0 0 0 0 2 2 F 0

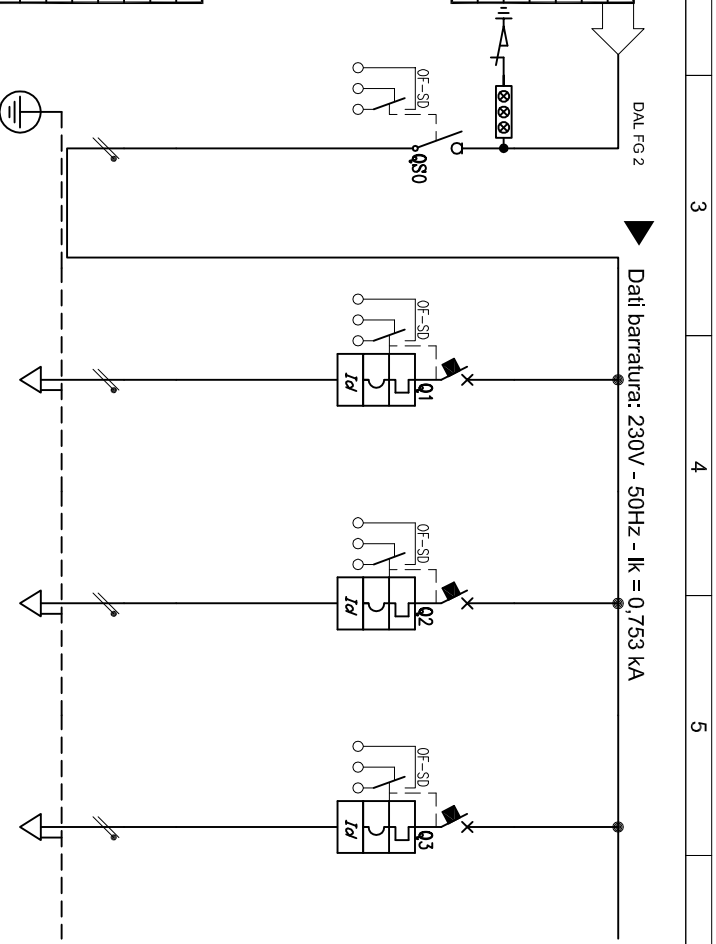
SCALA:

-

REV.	DATA	DESCRIZIONE	REDATTO	VERIFICATO	APPROVATO
FO	20/06/2011	EMISSIONE FINALE	D. RE	M. TACCA	I. BARILLI

1	2	3	4	5	6	7	8
CARATTERISTICHE ELETTRICHE			CARATTERISTICHE MECCANICHE			CONDIZIONI DI SERVIZIO	
TENSIONE DI ISOLAMENTO NOMINALE			FORMA DI SEGREGAZIONE			TEMPERATURA AMBIENTE MAX.	
1000 V			2			+40°C	
TENSIONE DI FUNZIONAMENTO NOMINALE			<input checked="" type="checkbox"/> APPARECCHIATURA CHIUSA AD ARMADI MULTIPLI <input type="checkbox"/> PROTETTA <input type="checkbox"/> BLINDATA (SERIE GM-B)			TEMPERATURA AMBIENTE MEDIA	
400-230 V						+35°C	
FREQUENZA NOMINALE						TEMPERATURA AMBIENTE MINIMA	
50 HZ						-5°C	
SISTEMA ELETTRICO						UMIDITA' RELATIVA MAX. A 40°C	
TN-S						50%	
CORRENTE MASSIMA DI CORTO CIRCUITO PRESUNTA			IP54 SULL'INVOLUCRO ESTERNO			ALTITUDINE S.L.M.	
15 kA			IP20 ALL'INTERNO DEL QUADRO A PORTE APERTE			<1000mL	
CORRENTE NOMINALE (SBARRE PRINCIPALI)			GRADO DI PROTEZIONE				
3200 A							
CORRENTE NOMINALE AMMISSIBILE DI BREVE DURATA PER 1 SEC.							
85 kA							
CORRENTE NOMINALE AMMISSIBILE DI RICCO							
187 kA							
TENSIONE NOMINALE CIRCUITI AUSILIARI			ACCESSIBILITA' QUADRO			RISPONDENZA ALLE NORME	
230 VAC			FRONTE			CEI ITALIANE	
			RETRÒ			17-113 / EN61439	
			LATERALE			IEC INTERNAZIONALI	
			LATO DESTRO			61439-1	
			LATO SINISTRO				
TENSIONE DI PROVA A 50 HZ PER 1 MIN.			AMPLIABILITA' QUADRO				
2500 V			SI				
1500 V			SI				
TENSIONE DI TENUTA AD IMPULSO			FONDO				
			CHIUSO/BOTOLE ASPORTABILI				
			NO				
COLLAUDO SEC. CEI 17-113			CONTROTELAIO O FERRI DI BASE			NOTE	
<input checked="" type="checkbox"/> PROVE INDIVIDUALI <input type="checkbox"/> PROVE DI TIPO						CAVETTERIA PER CIRCUITI AUSILIARI : - TIPO M0709-K - CAVETTERIA DI COLORE NERO. SEZIONI : - CIRC. AMPEROMETRICO/VOLTMETRICI >=2,5mmq - CIRC. COMANDO >=1,5mmq - CIRC. SEGNALE >=1,5mmq	
DESCRIZIONI PARTICOLARI :			POTENZA				
SBARRE PRINCIPALI E DERIVATE : - IN PIATTO DI RAME ELETTROLITICO Cu-ETP (UNIS649-1) - ISOLAMENTO IN ARIA			ARRIVI			CAVO	
			PARENZE			CAVO	
			ENTRATA			CAVO	
			USCITA			CAVO	
			VERNICIATURA (CICLO NORMALIZZATO TN-001) SPESS. MIN. 50 MICRON ±10%			RAL 9002	
			DIMENSIONI DI INGOMBRO (mm)			LX 3350 HX 2006 PX 450	
			SUDDIVISIONE SCOMPARTI			P	
			MASSA TOTALE			KG. 2	
COMMITTENTE			OGGETTO			TITOLO	
 Stretto di Messina  EuroLink			PONTE SULLO STRETTO DI MESSINA - PROGETTO DEFINITIVO STAZIONE EUROPA			SCHEMA ELETTRICO UNIFILARE QUADRO GRUPPO PRESSURIZZAZIONE IDRANTI (Q.GP)	
1			2			3	
4			5			6	
7			8				
DATA 20-06-2011			FOGLIO 1			SEQUE 2	
NUMERO							

1	2	3	4	5	6	7	8
A							
Da Quadro:	Q_IDR-C						
Partenza:	Q_IDR-C-5						
Cavo (mm ²):	1 (2x6)						
Lunghezza (m):	80						
Frequenza (Hz):	50						
Tensione (V):	230						
Polarità:	Monofase L3+N						



B							
Segla:	Q_GPI-C						
Alimentazione:	MONOFASE						
Icc Max [kA]:	0,753						
Tens. Nomin. di Impiego [V]:	230						
Tens. Nomin. di Isolam. [V]:	1000						
Frequenza [Hz]:	50						
Corrente ammissib. 1 s [kA]:	MAX80						
Grado di protezione IP:	IP54						
Codice:	CENTRALE ANTINCENDIO						
Segla utenza							

C							
Descrizione							
POTENZA INSTALLATA	[kW]						
POTENZA CONTEMPORANEA	[kW]						
CORRENTE (Ib)	[A]						
COEFF. DI CONTEMPORANEITA'	[%]						
COEFF. DI UTILIZZO	[%]						
COSφ							

D							
Tipologia							
Segla/Curva							
Ih max/min/req	[A]						
Im max/min/req	[A]						
PdI/diff	[kA/A]						
Tempo reg. diff	[sec]						
Note							

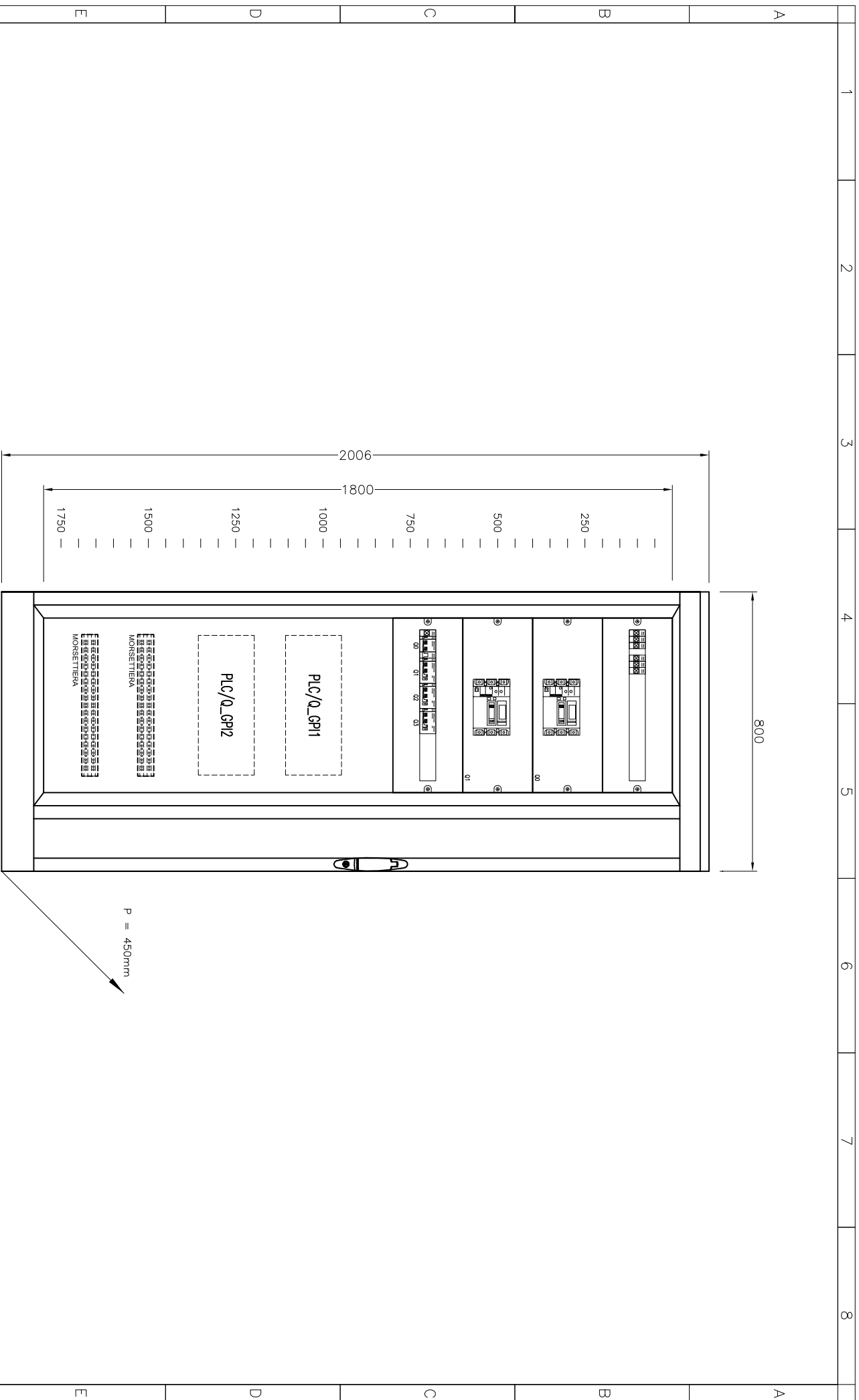
E							
CONTATTATORE	Portata	[A]					
RELE TERMICO	Campo reg./Iar.	[A]					
DISTRIBUZIONE							
Cavo							
Note							
Lunghezza	[m]						
Tipo/Posa							
Sezione	[mm ²]						
Portata (Iz)	[A]						



F																															
COMMITTENTE		OGGETTO		TITOLO																											
Stretto di Messina		POMPE SULLO STRETTO DI MESSINA - PROGETTO DEFINITIVO		SCHEMA ELETTRICO UNIFILARE - SETTORE CONTINUITA' QUADRO GRUPPO PRESSURIZZAZIONE IDRANTI (Q_GPI)																											
EuroLink		STAZIONE EUROPA		QUADRO GRUPPO PRESSURIZZAZIONE IDRANTI (Q_GPI)																											
1		2		3		4		5		6		7		8																	
BARRATURA CONTINUITA' Q_GPI								Q_GPI-C-1 AUSILIARI Q_GPI								Q_GPI-C-2 P.L.C. Q_GPI1								Q_GPI-C-3 P.L.C. Q_GPI2							
0,7								0,5								0,1								0,1							
0,7								2,406								0,481								0,481							
3,368								100								100								100							
100								100								100								100							
0,9								0,9								0,9								0,9							
Separatore								Magnetotermico-Diff.								Magnetotermico-Diff.								Magnetotermico-Diff.							
/I								CSGN+Vigi/A/C								CSGN+Vigi/A/C								CSGN+Vigi/A/C							
--L-20								--L-16								--L-16								--L-16							
--L-16								--L-80								--L-80								--L-80							
--L-16								--L-80								--L-80								--L-80							
200/0,3 - A								200/0,3 - A								200/0,3 - A								200/0,3 - A							
--								--								--								--							
Monofase L3+N								Monofase L3+N								Monofase L3+N								Monofase L3+N							
CABLAGGIO INTERNO								CABLAGGIO INTERNO								CABLAGGIO INTERNO								CABLAGGIO INTERNO							
--								--								--								--							
--								--								--								--							
--								--								--								--							
--								--								--								--							



COMMITTENTE
OGGETTO
TITOLO



DATA 20-06-2011
FOGLIO 3 SEQUE 4
NUMERO 00000102



COMITENTE	OGGETTO	TITOLO	DATA
 	PONTE SULLO STRETTO DI MESSINA - PROGETTO DEFINITIVO STAZIONE EUROPA	SCHEMA ELETTRICO UNIFILARE QUADRO GRUPPO PRESSURIZZAZIONE IDRANTI (Q.GP)	20-06-2011
1	2	3	4
5	6	7	8

FOGLIO 4 SEGUE 5
NUMERO

NOTA: PER LA LEGENDA SIMBOLI FARE RIFERIMENTO ALLA TAVOLA ST0259

	1	2	3	4	5	6	7	8					
A									A				
B									B				
C									C				
D									D				
E									E				
F	COMITENTE  							OGGETTO PONTE SULLO STRETTO DI MESSINA - PROGETTO DEFINITIVO STAZIONE EUROPA	TITOLO SCHEMA ELETTRICO UNIFILARE QUADRO GRUPPO PRESSURIZZAZIONE IDRANTI (Q.GP)	DATA 20-06-2011	FOGLIO 5	SEQUE -	NUMERO
	1	2	3	4	5	6	7	8					