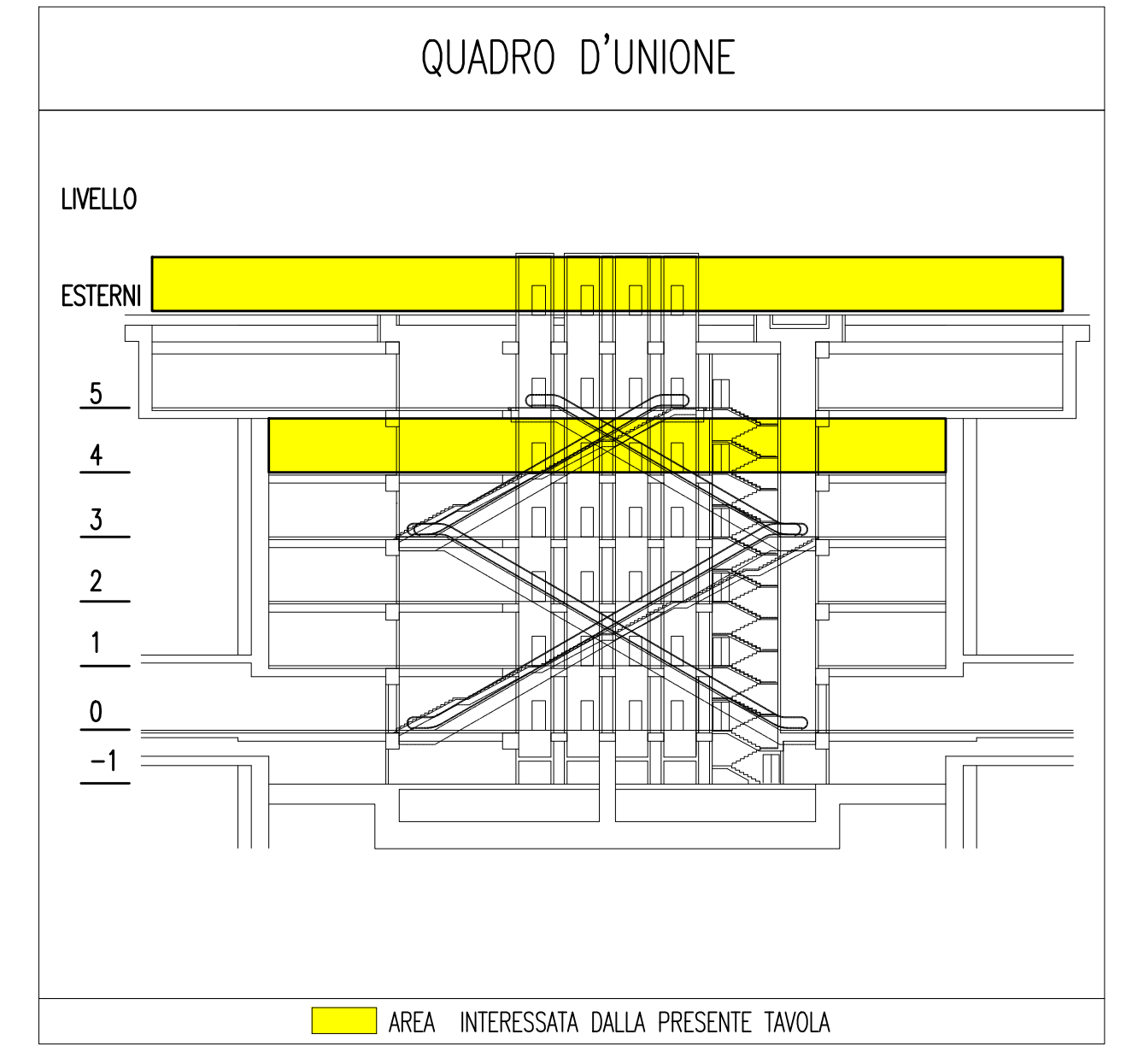
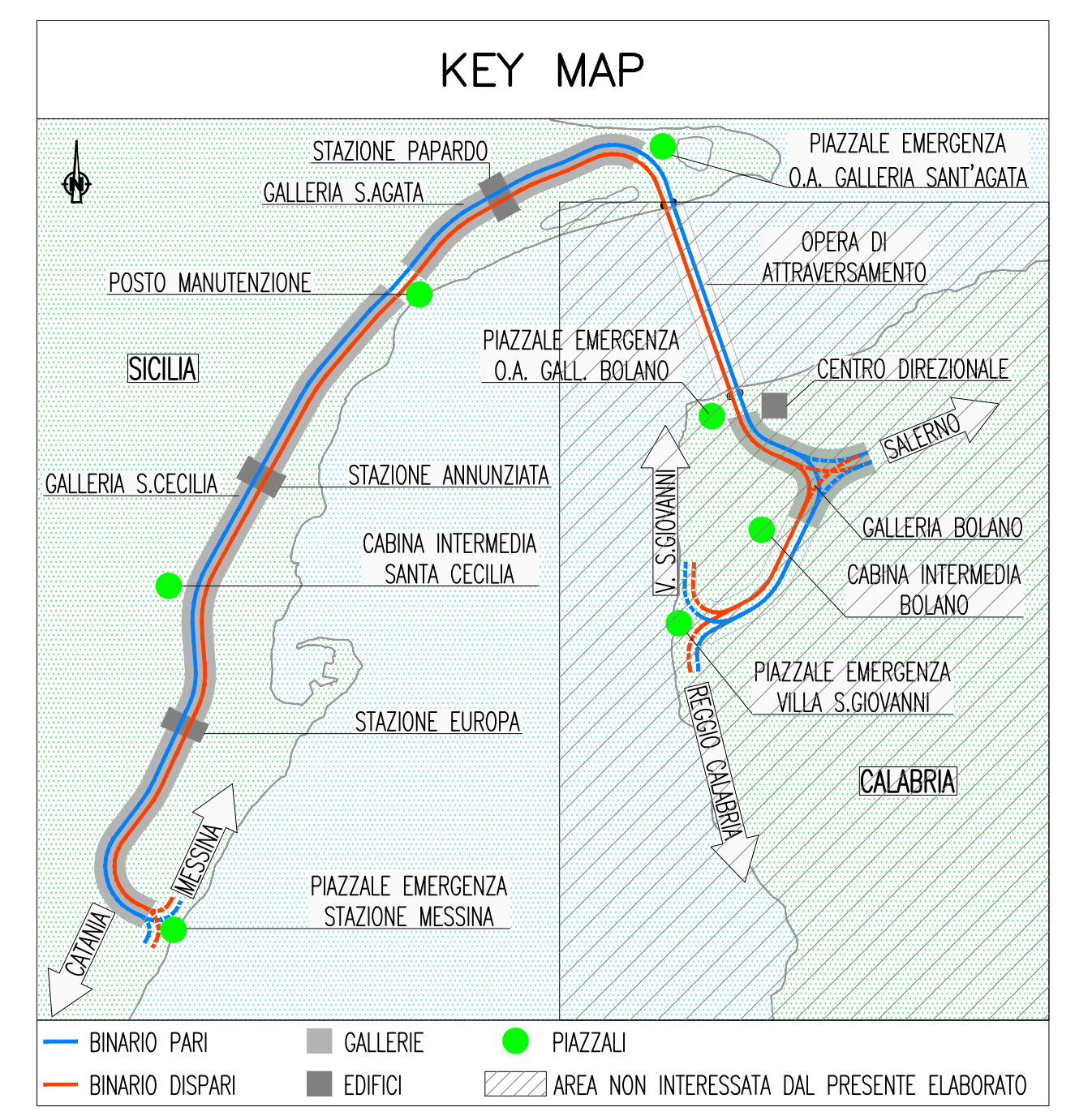


NOTE GENERALI



NOTE:
 - (1) I CAVI RETE MT, NEL TRATTO TRA CUNICOLI E CABINA MT/BT DI STAZIONE, VERRANNO POSATI ALL'INTERNO DI CANALIZZAZIONI METALLICHE E PROTETTE DAL FUOCO MEDIANTE COPERTURE REI 120; - NEGLI ATTRAVERSAMENTI DELLE PARETI, LA CARATTERISTICA REI 120 DOVRA' ESSERE GARANTITA DA BARRIERE TAGLIAFUOCO
 - OGGETTO DI DIVERSI ELABORATI PROGETTUALI

LEGENDA COLORI

IMPIANTO DI ILLUMINAZIONE/FORZA MOTRICE (LFM)
IMPIANTO DI SUPERVISIONE (LFM)
IMPIANTO TELEFONIA DI EMERGENZA, SOS, DIFFUSIONE SONORA - EVAC
IMPIANTI TVcc, ANTINTRUSIONE, CONTROLLO ACCESSI, CHIAMATA
IMPIANTO RIVELAZIONE INCENDI
IMPIANTO RADIO GSM/GPRS, OROLOGI, SEGNALETICA A MESSAGGIO VARIABILE
IMPIANTO ANTINCENDIO
IMPIANTO DI VENTILAZIONE
RETE DATI

LEGENDA POSIZIONE APPARATI

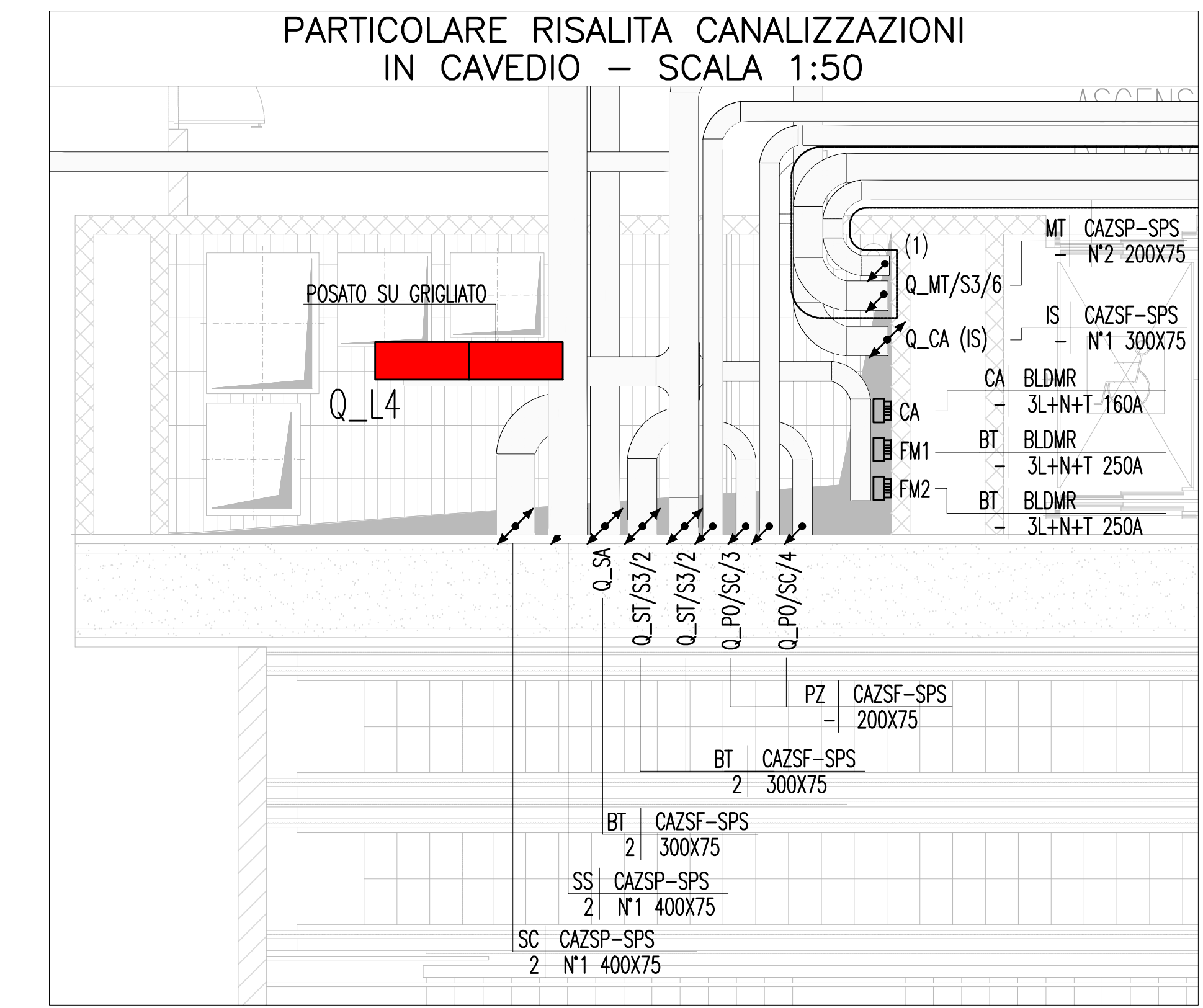
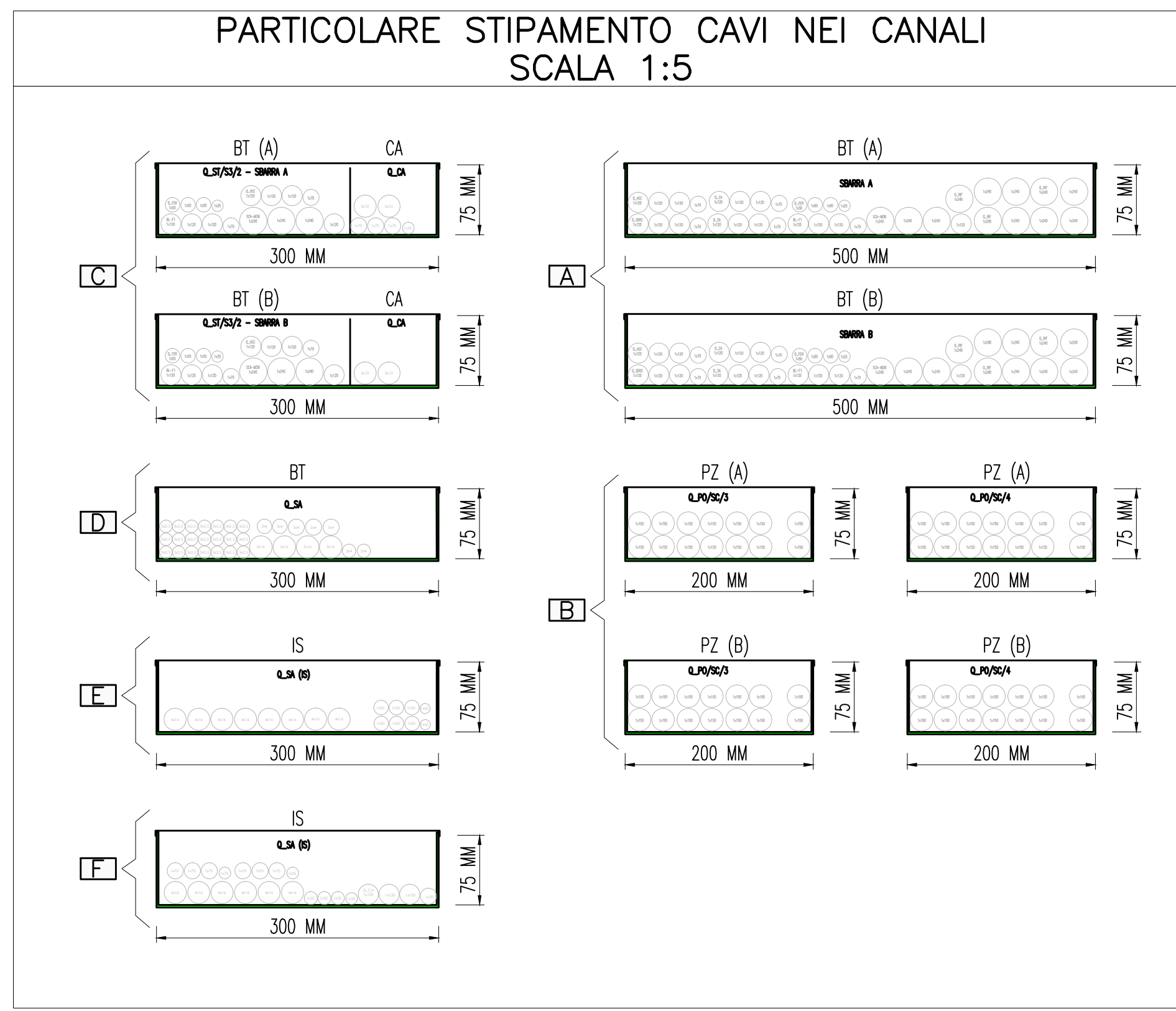
.../BOX	GALLERIA BOLANO X=1(RAMI 1 E 2) - X=2(RAMI 3 E 4) - X=3(RAMI 5 E 6)
.../CB	CABINA INTERMEDIA GALLERIA BOLANO
.../CC	CABINA INTERMEDIA GALLERIA S.CECILIA
.../ME	PIAZZALE DI EMERGENZA STAZIONE DI MESSINA
.../OP	OPERA DI ATTRAVERSAMENTO
.../PB	PIAZZALE DI EMERGENZA GALL. BOLANO (VERSO OPERA DI ATTRAVERSAMENTO)
.../PE	PIAZZALE DI EMERGENZA GALL. SAGATA (VERSO OPERA DI ATTRAVERSAMENTO)
.../PM	POSTO DI MANUTENZIONE
.../PV	PIAZZALE DI EMERGENZA VILLA S.GIOVANNI
.../PX	POZZI X=1(PAPARDO) - X=2(ANNUNZIATA) - X=3(EUROPA)
.../SA	GALLERIA SANT'AGATA
.../SC	GALLERIA SANTA CECILIA
.../SX	STAZIONE X=1(PAPARDO) - X=2(ANNUNZIATA) - X=3(EUROPA)
.../D	BINARIO DISPARI
.../P	BINARIO PARI
.../1	NUMERAZIONE PROGRESSIVA

INDICATORE CAVIDOTTI

MT	ALTA TENSIONE
BT	BASSA TENSIONE
PZ	ALIMENTAZIONE POZZI DI VENTILAZIONE
IS	ILLUMINAZIONE SICUREZZA
CA	CONTINUITA' ASSOLUTA
SS	IMPIANTI SPECIALI DI SICUREZZA
SC	IMPIANTI SPECIALI DI COMUNICAZIONE
TFPE	TUBO FLESSIBILE IN PROPILENE
CAP	CANALE PIENO IN ACCIAIO INOX CON COPERCHIO
CAF	CANALE FORATO IN ACCIAIO INOX
CAZSP	CANALE PIENO IN ACCIAIO ZINCATO SENDZMIR CON COPERCHIO
TAI	TUBO IN ACCIAIO INOX
BLDR	BLINDOSBARRA MEDIUM RATING IP35
BLDRH	BLINDOSBARRA HIGH RATING IP30
NT	INTERRATO/INCASSATO
SPS	STAFFATO A VISTA
CUN	ENTRO CUNICOLO O SOTTO PAVIMENTO TECNICO
D	NUMERO SETTI
E	N° E DIMENSIONI (in mm)

LEGENDA SIMBOLI

☑	POZZETTO CON CHIUSINO IN CLS 600x600MM
↕	CONDUTTORIA ASCENDENTE/DISCENDENTE
—	CONDUTTORIA BT-SP
—	BLINDOSBARRA
—	CANALE ELETTRICO
■	QUADRO ELETTRICO
■	ARMADIO DATI
■	POZZETTO DI TERRA 600x600 MM ISPEZIONABILE, COMPLETO DI PUNTAZZA L=2000 MM E CHIUSINO CARRABILE
---	DISPENSORE INTERRATO A 0.5M IN CORDA DI RAME NUDA S=35MMQ
■	PAVIMENTO INTERPIANO GRIGLIATO



Stretto di Messina
 Concessionaria per la progettazione, redazione e gestione del subappalto stabile tra lo Stretto e il Cardine
 Organismo di Diritto Pubblico
 (Legge n° 1158 del 17 dicembre 1971, modificata dal D.Lgs. n° 114 del 24 aprile 2000)

PONTE SULLO STRETTO DI MESSINA
 PROGETTO DEFINITIVO

EUROLINK S.p.A.
 IMPREGIOLIO S.p.A. (Mandatario)
 SOCIETA' ITALIANA PER CONDOTTE D'ACQUA S.p.A. (Mandatario)
 COOPERATIVA MURATORI E CEMENTISTI - C.M.C. di Ravenna Soc. Coop. a.r.l. (Mandatario)
 SACVYR S.A.U. (Mandatario)
 ISHIKAWAJIMA - HARIMA HEAVY INDUSTRIES CO. Ltd. (Mandatario)
 A.C.I. S.C.P.A. - CONSORZIO STABILE (Mandatario)

IL PROGETTISTA	IL CONTRAENTE GENERALE	STRETTO DI MESSINA	STRETTO DI MESSINA
Dott. Ing. L. Barili Ordine Ingegneri V.C.O. n° 122	Project Manager (Ing. P.P. Marcheselli)	Divisione Generale e RIP Validazione (Ing. G. Flammangh)	(Dott. P. Ciucci)

COLLEGAMENTI SICILIA STO278_F0
 STAZIONI - IMPIANTI
 STAZIONE EUROPA
 GENERALE - IMPIANTI ELETTRICI - PIANO 4° LIVELLO TECNICO
 PIANTA CON DISTRIBUZIONE DEI QUADRI ELETTRICI E DELLE CANALIZZAZIONI

REV.	DATA	DESCRIZIONE	REDATTO	VERIFICATO	APPROVATO
01	20-06-2011	EMISSIONE FINALE	D. RE	M. TACCA	L. BARILLI

SCALA: 1:100
 NOME DEL FILE: STO278_F0.dwg