



COMUNE DI  
LESINA E SAN PAOLO DI CIVITATE  
PROVINCIA DI FOGGIA

PROGETTO PER LA REALIZZAZIONE DI UN PARCO EOLICO  
ATS ALEXINA

**RICHIESTA DI AUTORIZZAZIONE UNICA**  
D.Lgs. 387/2003  
**PROCEDIMENTO UNICO AMBIENTALE (PUA)**

Valutazione di  
**Impatto Ambientale (V.I.A.)**  
D.Lgs. 152/2006 ss.mm.ii. (Art.27)  
"Norme in materia ambientale"



PROGETTO **ATS ALEXINA**

DITTA **ATS ENGINEERING srl**

TAV. 23

SCALA: 1:200 1:100

Titolo dell'allegato:

**FONDAZIONE DEGLI AEROGENERATORI:**

Sezione orizzontale - Pianta

Sezione A-A - Sezione Palo

0	EMISSIONE	13/05/2020
REV	DESCRIZIONE	DATA

Il proponente:

ATS Engineering s.r.l.  
P.zza Giovanni Paolo II, 8  
71017 Torremaggiore (FG)  
0882/393197  
atseng@pec.it

Il progettista:

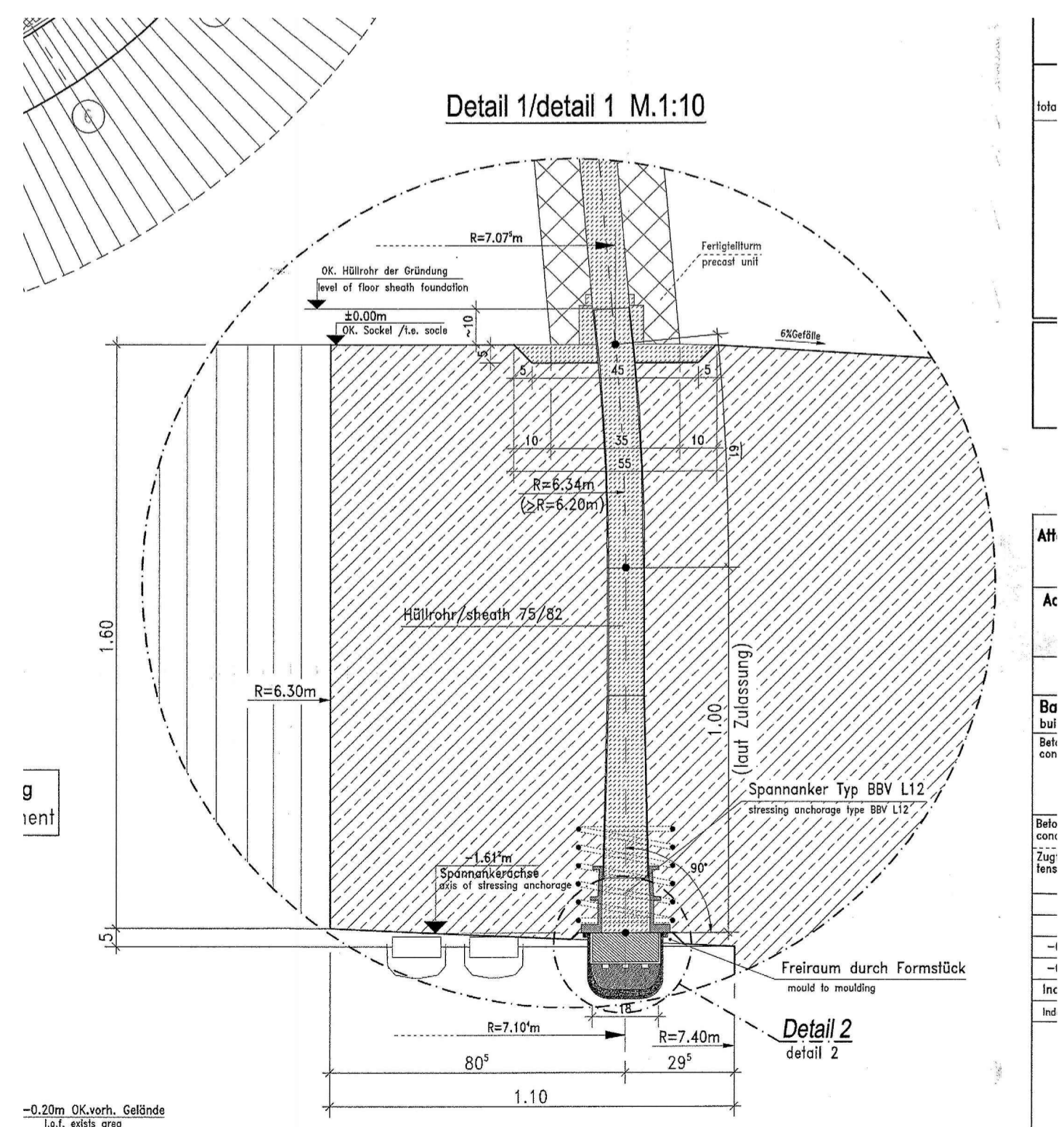
ATS Engineering s.r.l.  
P.zza Giovanni Paolo II, 8  
71017 Torremaggiore (FG)  
0882/393197  
atseng@pec.it

L'ingegnere responsabile:

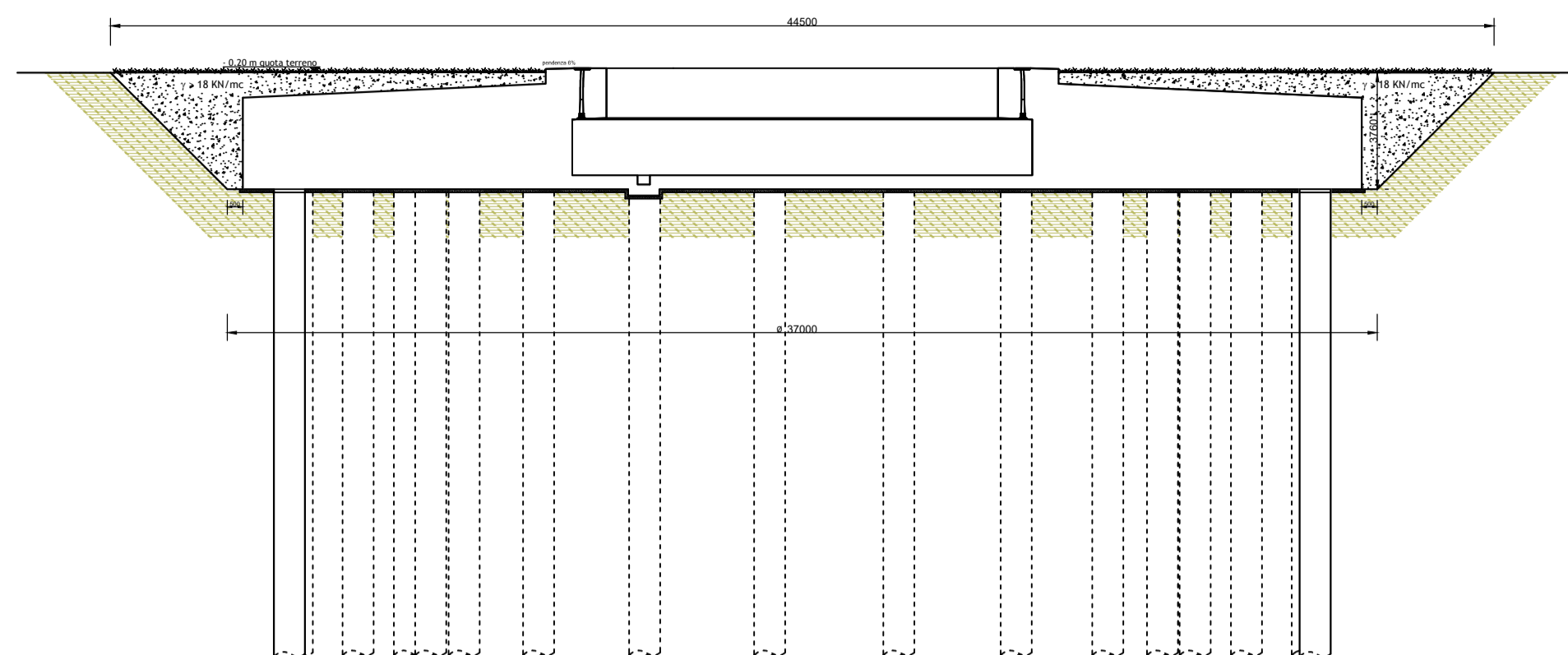
Ing. Eugenio Di Gianvito  
atsing@atsing.eu

### PARTICOLARE fuoriscala

Detail 1/detail 1 M.1:10

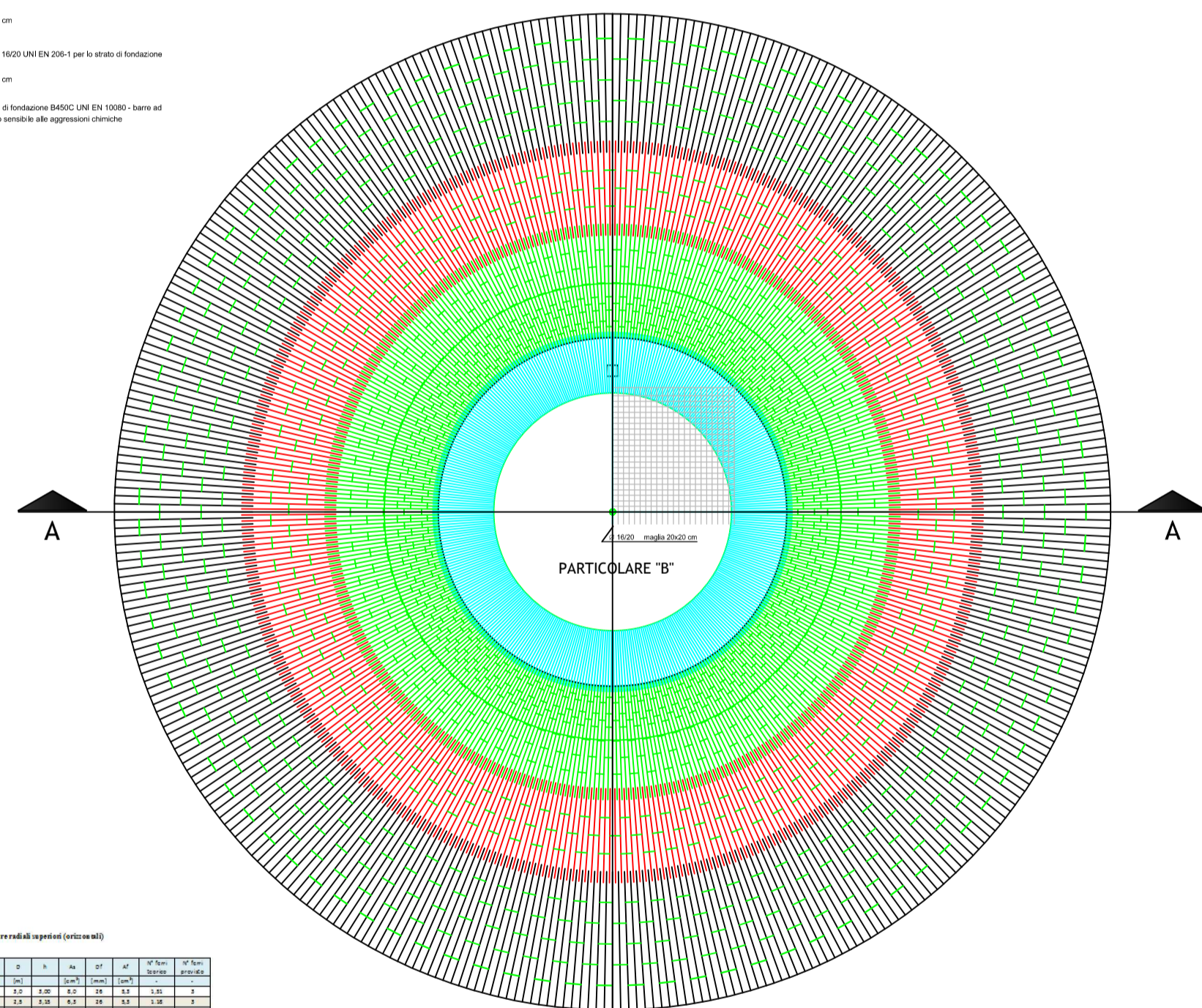


PARTICOLARE DELLO SCAVO scala 1:200



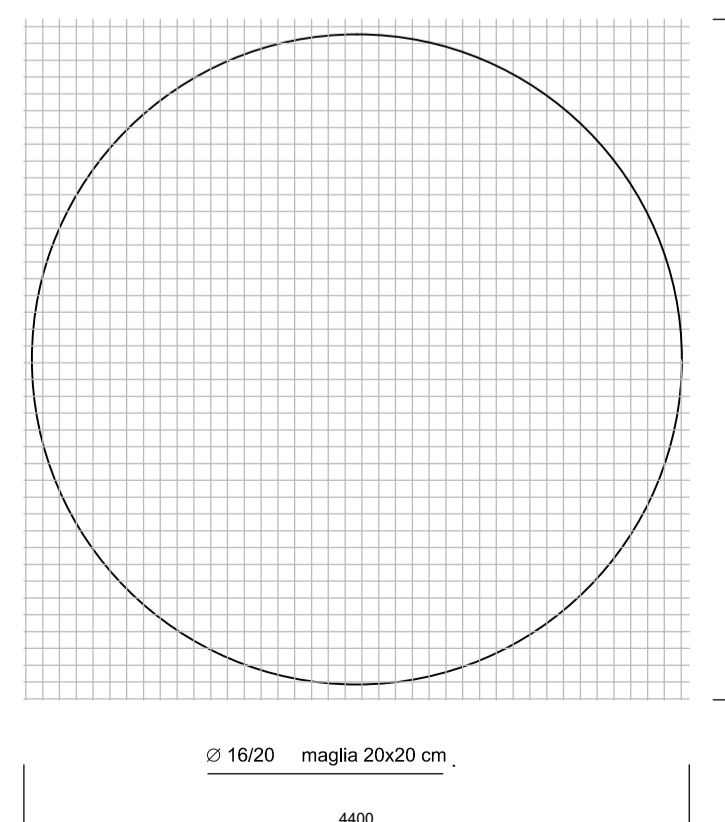
Materiali necessari per la composizione e la progettazione di calcestruzzo											
Quantità	Unità	Classe	Classe	Classe	Classe	Classe	Classe	Classe	Classe	Classe	Classe
1	m³	C25/30	C25/30	C25/30	C25/30	C25/30	C25/30	C25/30	C25/30	C25/30	C25/30
1	m³	C30/37	C30/37	C30/37	C30/37	C30/37	C30/37	C30/37	C30/37	C30/37	C30/37

SEZIONE ORIZZONTALE scala 1:200

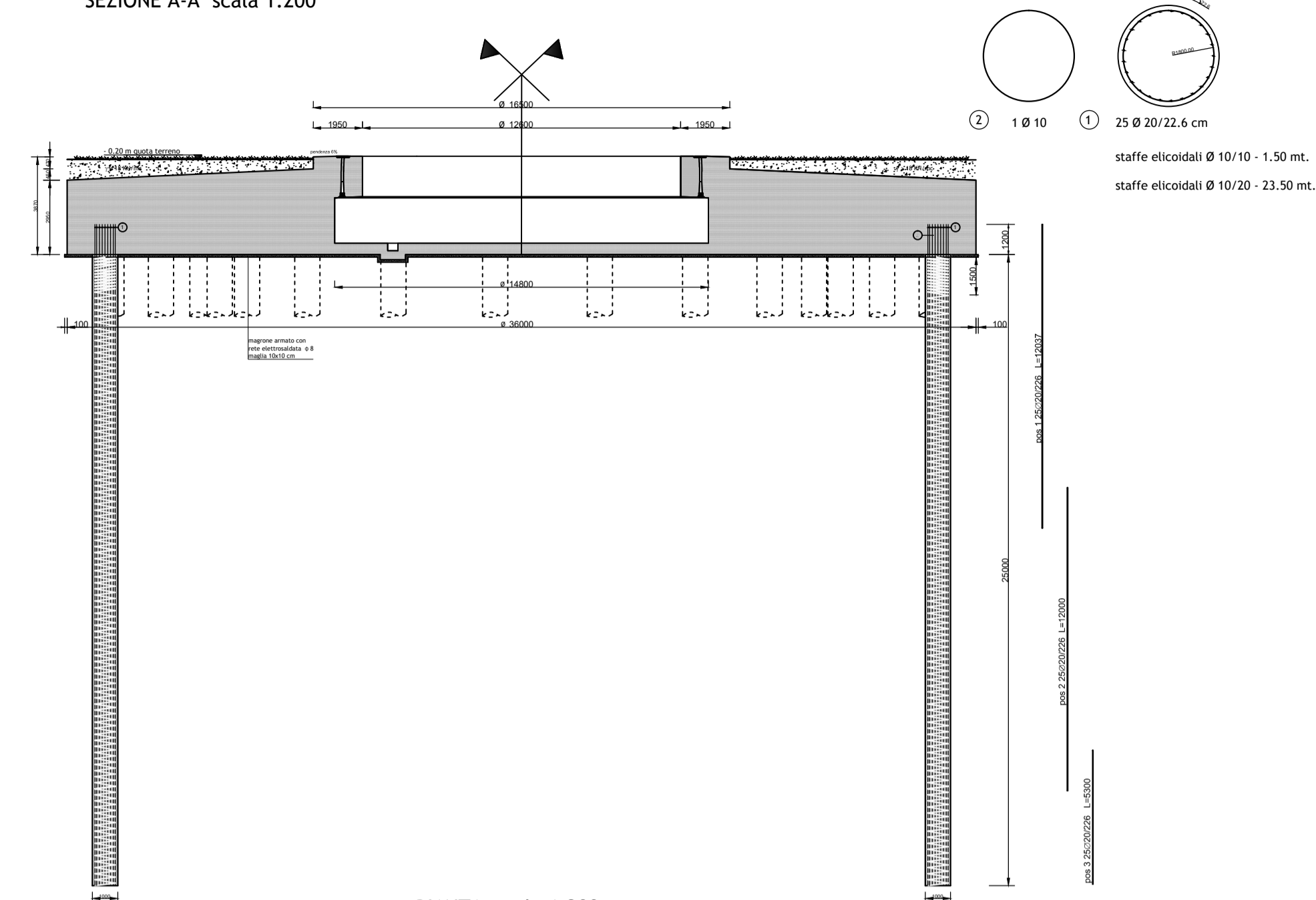


11. Progetto a barre circolari (prestress)											
Barra	Quantità	Classe	Classe	Classe	Classe	Classe	Classe	Classe	Classe	Classe	Classe
1	1	1	1	1	1	1	1	1	1	1	1

PARTICOLARE "B" ANELLO CENTRALE scala 1:100



SEZIONE A-A scala 1:200



PIANTA scala 1:200

