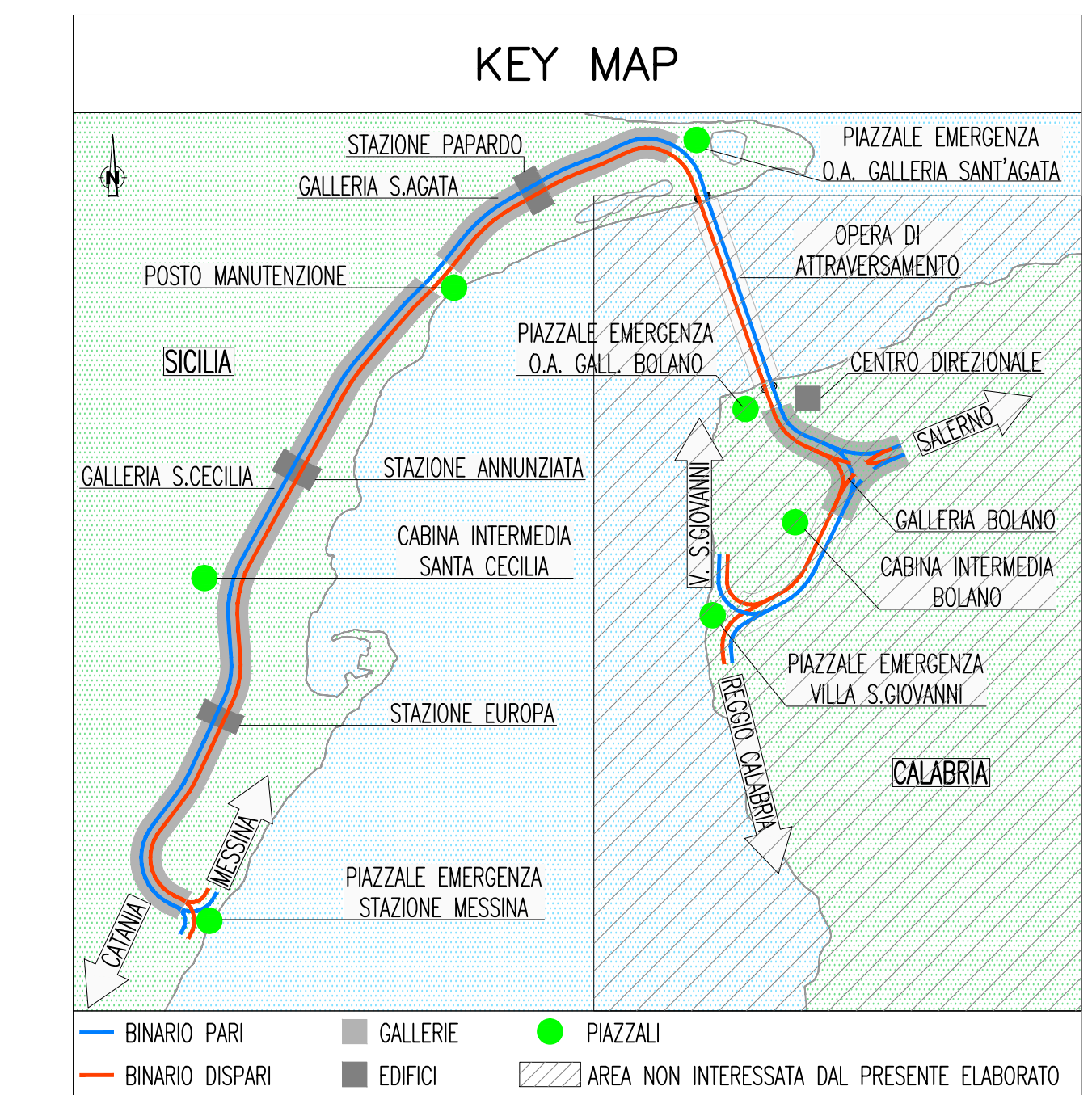
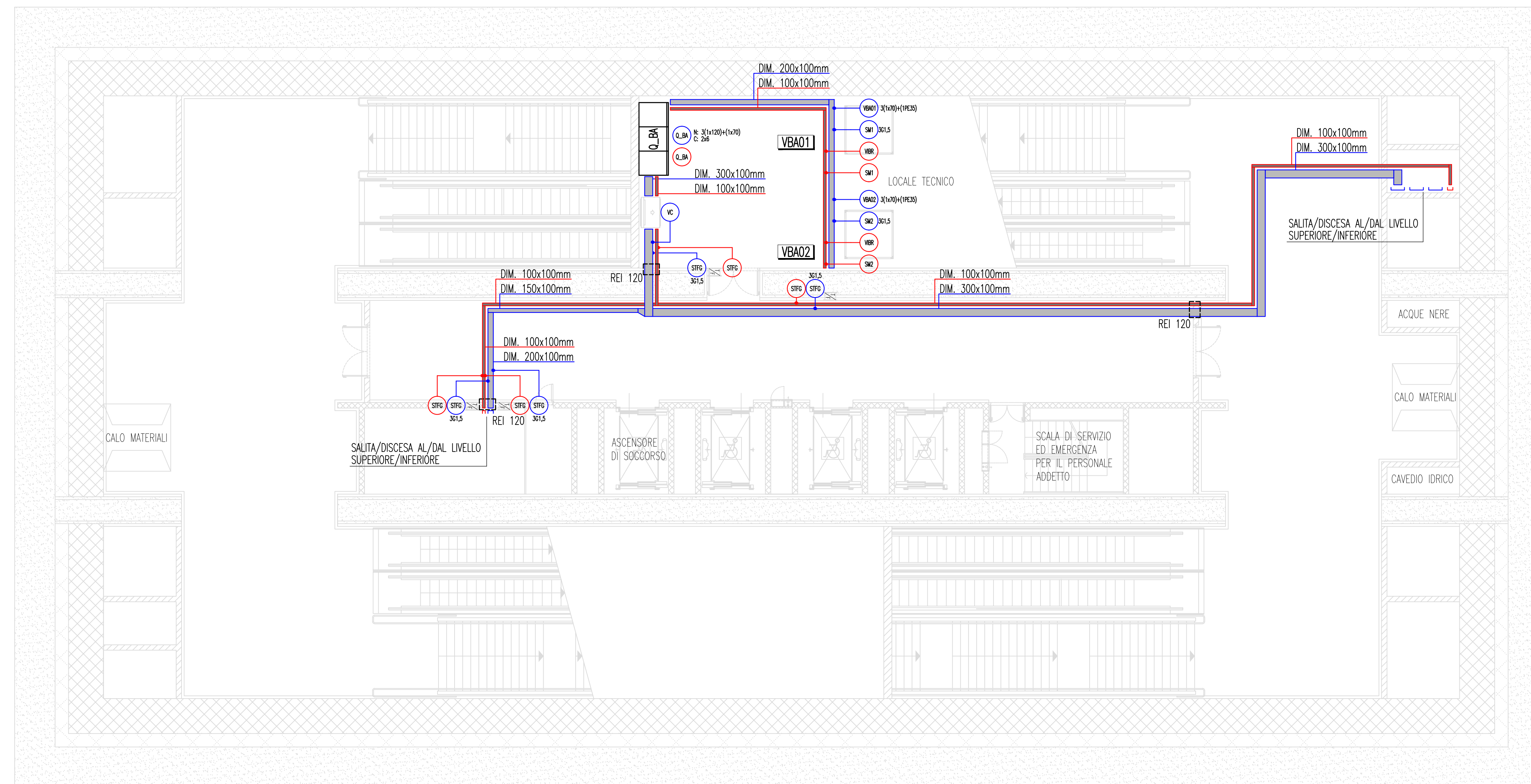


NOTE GENERALI



APPARECCHIATURE

Q_MEC	QUADRO GENERALE IMPIANTI MECCANICI (Q_MEC)
Q_VE01	QUADRO VENTILATORI ARIA SOTTOBANCHINA 1 (Q_VE01)
Q_VE02	QUADRO VENTILATORI ARIA SOTTOBANCHINA 2 (Q_VE02)
Q_VE03	QUADRO VENTILATORI ARIA SOPRABANCHINA E BANCHINA 3 (Q_VE03)
Q_VE04	QUADRO VENTILATORI ARIA SOPRABANCHINA E BANCHINA 4 (Q_VE04)
Q_VE05	QUADRO VENTILATORI ARIA SOPRABANCHINA BANCHINA E TRANSITO 5 (Q_VE05)
Q_VE06	QUADRO VENTILATORI ARIA SOPRABANCHINA E BANCHINA 6 (Q_VE06)
Q_BA	QUADRO VENTILATORI BARRIERE ARIA (Q_BA)
Q_AP	QUADRO ARIA PRIMARIA (Q_AP)
INV...	QUADRO CONVERTITORE DI FREQUENZA VARIABILE (INV...)
Q_IDR	QUADRO GENERALE IMPIANTI IDRICI (Q_IDR)
Q_SI	QUADRO SERVIZI CENTRALE ANTINCENDIO (Q_SI)
Q_GPS	QUADRO GRUPPO PRESSURIZZAZIONE SPRINKLER (Q_GPS)
Q_GPI	QUADRO GRUPPO PRESSURIZZAZIONE IDRANTI (Q_GPI)
VST01	VENTILATORE SOTTOBANCHINA 1
VST02	VENTILATORE SOTTOBANCHINA 2
VSP01	VENTILATORE SOPRABANCHINA 1
VSP02	VENTILATORE SOPRABANCHINA 2
VSP03	VENTILATORE SOPRABANCHINA 3
VSP04	VENTILATORE SOPRABANCHINA 4
VB01	VENTILATORE BANCHINA 1
VB02	VENTILATORE BANCHINA 2
VB03	VENTILATORE BANCHINA 3
VB04	VENTILATORE BANCHINA 4
VB01	VENTILATORE BARRIERE ARIA 1
VB02	VENTILATORE BARRIERE ARIA 2
VTO1	VENTILATORE TRANSITI BANCHINE
UTA	UNITA DI TRATTAMENTO ARIA PRIMARIA
GR	GRUPPO REFRIGERATORE D'ACQUA
VUPS	VENTILATORE LOCALE UPS



SIMBOLOGIA

[Symbol]	QUADRO ELETTRICO (SIMBOLO GENERALE)
[Symbol]	CANALINA PORTACAVI IN ACCIAIO ZINCATO CON COPERCHIO PER DISTRIBUZIONE CAVI DI POTENZA
[Symbol]	CANALINA PORTACAVI IN ACCIAIO ZINCATO CON COPERCHIO PER DISTRIBUZIONE CAVI DI SEGNALE
[Symbol]	ATTRAVERGAMENTO DI STRUTTURA REI 120° TRAMITE INTERPOSIZIONE DI SACCHETTI O MATERIALE TERMOESPANDENTE
[Symbol]	UTENZA
[Symbol]	SEZIONE CAVO DI ALIMENTAZIONE (mm²) SETTORE CONTINUITA'
[Symbol]	SEZIONE CAVO DI ALIMENTAZIONE (mm²) SETTORE NORMALE
[Symbol]	VENTILOCOINVETTORE PENSILE A DUE TUBI, ORIZZONTALE PENSILE
[Symbol]	VENTILOCOINVETTORE A CASSETTA A DUE TUBI, CORREDATO DI RESISTENZA ELETTRICA
[Symbol]	SERRANDA TAGLIAFUOCO

Q_MEC

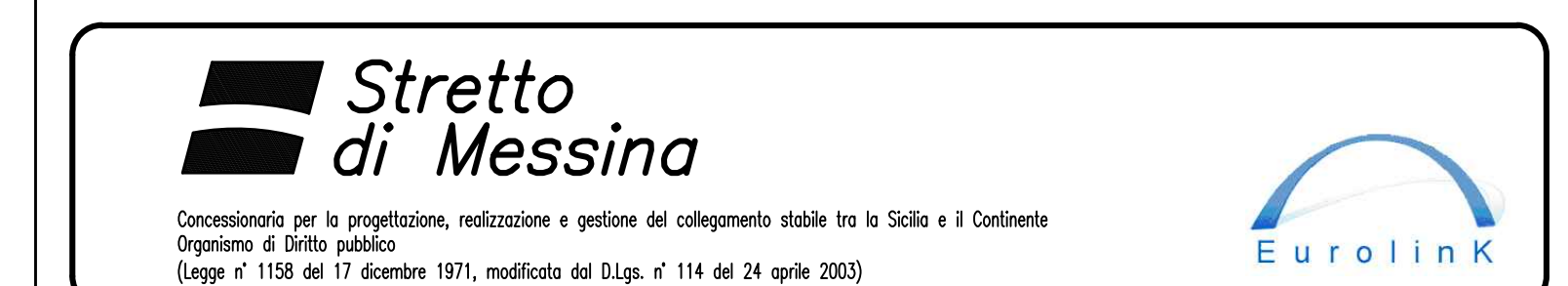
[Symbol]	ALIMENTAZIONE ELETTRICA QUADRO VENTILATORI ARIA SOTTOBANCHINA 1 (Q_VE01)
[Symbol]	ALIMENTAZIONE ELETTRICA QUADRO VENTILATORI ARIA SOTTOBANCHINA 2 (Q_VE02)
[Symbol]	ALIMENTAZIONE ELETTRICA QUADRO VENTILATORI ARIA SOPRABANCHINA E BANCHINA 3 (Q_VE03)
[Symbol]	ALIMENTAZIONE ELETTRICA QUADRO VENTILATORI ARIA SOPRABANCHINA E BANCHINA 4 (Q_VE04)
[Symbol]	ALIMENTAZIONE ELETTRICA QUADRO VENTILATORI ARIA SOPRABANCHINA BANCHINA E TRANSITO 5 (Q_VE05)
[Symbol]	ALIMENTAZIONE ELETTRICA QUADRO VENTILATORI ARIA SOPRABANCHINA E BANCHINA 6 (Q_VE06)
[Symbol]	ALIMENTAZIONE ELETTRICA QUADRO VENTILATORI BARRIERE ARIA (Q_BA)
[Symbol]	ALIMENTAZIONE ELETTRICA QUADRO ARIA PRIMARIA (Q_AP)
[Symbol]	ALIMENTAZIONE ELETTRICA VENTILOCOINVETTORI
[Symbol]	SEGNALI QUADRO GENERALE IMPIANTI MECCANICI (Q_MEC)

Q_BA

[Symbol]	ALIMENTAZIONE ELETTRICA VENTILATORI BARRIERE ARIA 1 (VBA01)
[Symbol]	ALIMENTAZIONE ELETTRICA SERRANDA MOTORIZZATA 1 (SMVBA01)
[Symbol]	SEGNALI SERRANDA MOTORIZZATA 1 (SMVBA01)
[Symbol]	ALIMENTAZIONE ELETTRICA VENTILATORI BARRIERE ARIA 2 (VBA02)
[Symbol]	ALIMENTAZIONE ELETTRICA SERRANDA MOTORIZZATA 2 (SMVBA02)
[Symbol]	SEGNALI SERRANDA MOTORIZZATA 2 (SMVBA02)
[Symbol]	SEGNALI QUADRO VENTILATORI BARRIERE ARIA (Q_BA)
[Symbol]	SEGNALI VIBRAZIONE VENTILATORI

N.B. TUTTE LE MASSE ESTRANEE DEGLI IMPIANTI MECCANICI ED ANTINCENDIO SONO COLLEGATE AL NODO COLLETTORE EQUIPOTENZIALE DEL QUADRO ELETTRICO DI PIANO PIU' VICINO CON CAVO N0769-K SEZ. MIN. 6 mm²

N.B. I COLLETTORI EQUIPOTENZIALI DEI QUADRI ELETTRICI SONO COLLEGATI ALL'IMPIANTO GENERALE DI TERRA DELL'EDIFICIO



PONTE SULLO STRETTO DI MESSINA

PROGETTO DEFINITIVO

EUROLINK S.p.A.
IMPREGITO S.p.A. (Mandatario)
SOCIETA' ITALIANA PER CONDOTTE D'ACQUA S.p.A. (Mandatario)
COOPERATIVA MURATORI E CEMENTISTI - C.M.C. di Ravenna Soc. Coop. a.r.l. (Mandatario)
SACYR S.A.U. (Mandatario)
ISHIKAWAJIMA - HARIMA HEAVY INDUSTRIES CO. Ltd. (Mandatario)
A.C.I. S.C.P.A. - CONSORZIO STABILE (Mandatario)

IL PROGETTISTA Dott. Ing. I. Barili Ordine Ingegneri V.C.O. n° 122	IL CONTRAENTE GENERALE Project Manager (Ing. P.P. Morchesati)	STRETTO DI MESSINA Direttore Generale e RUP Validazione (Ing. G. Flammangh)	STRETTO DI MESSINA (Dott. P. Ciucci)
---	---	--	---

COLLEGAMENTI SICILIA **ST0286_F01**

STAZIONI - IMPIANTI
STAZIONE EUROPA
GENERALE - IMPIANTI ELETTRICI - PIANO 3° LIVELLO TECNICO
DISTRIBUZIONE STRADE ELETTRICHE A SERVIZIO DEGLI IMPIANTI MECCANICI

CODICE	DESCRIZIONE	REDAITO	VERIFICATO	APPROVATO
FO	20-06-2011	EMMISSIONE FINALE	D. RE	M. TACCA