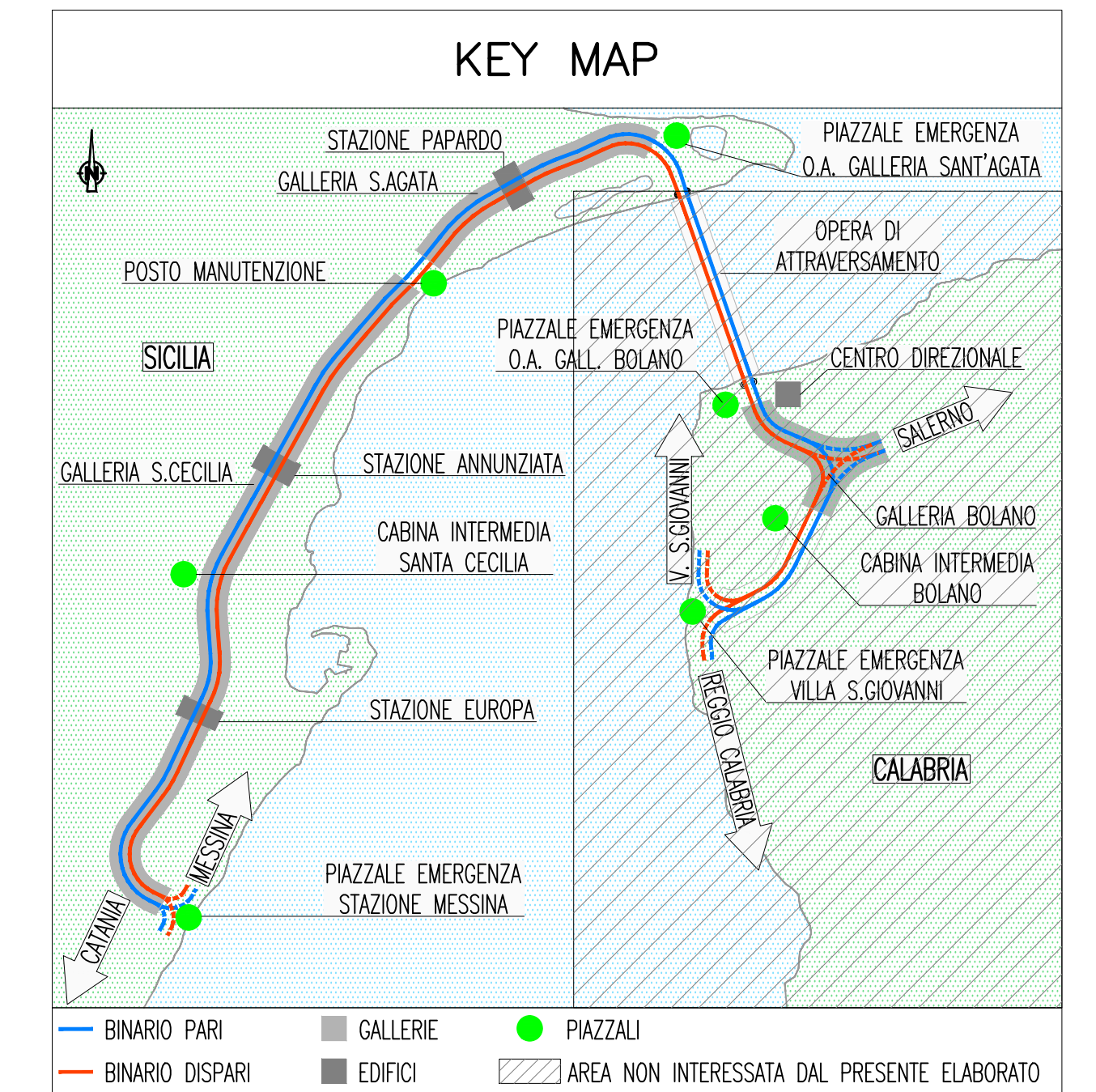
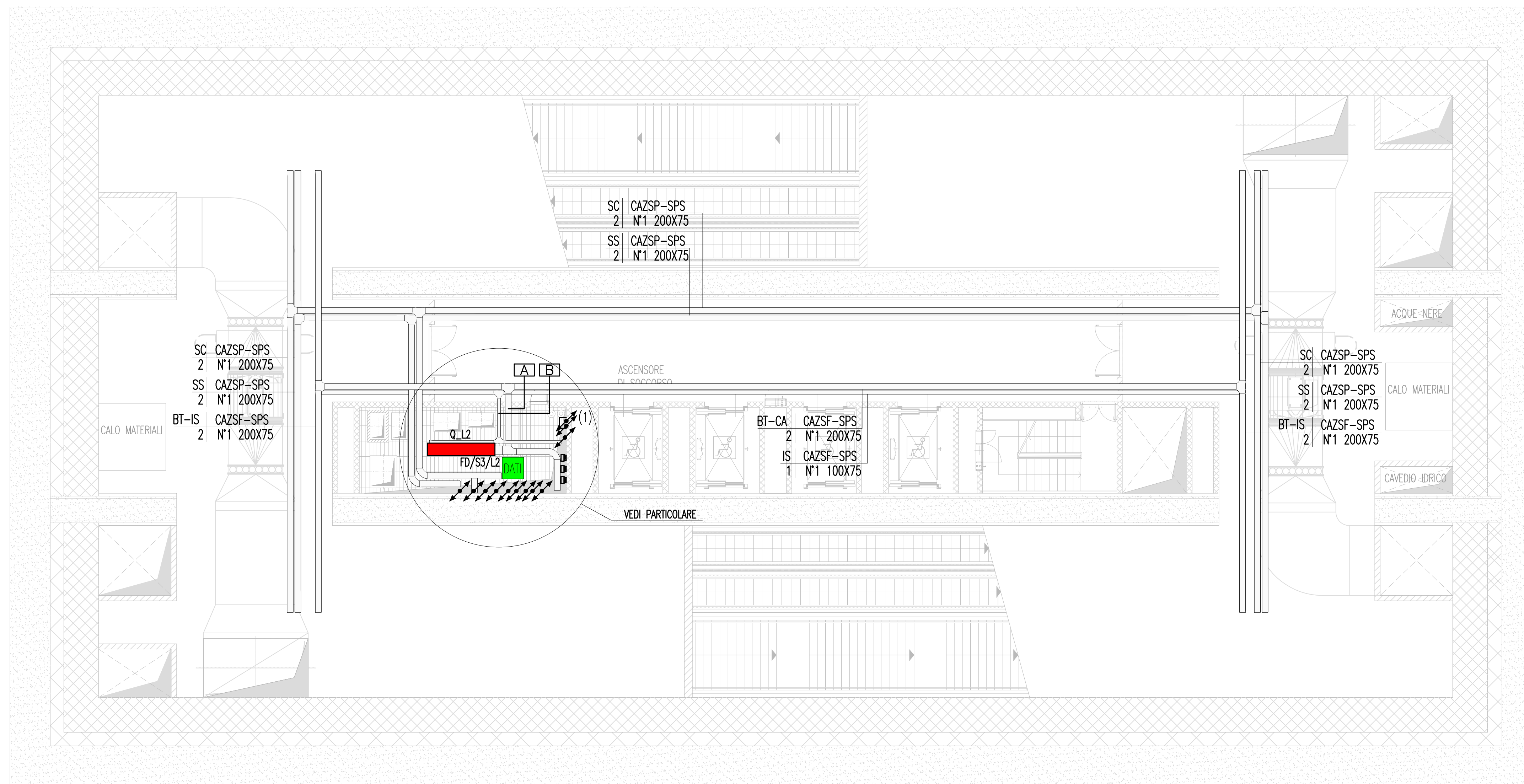
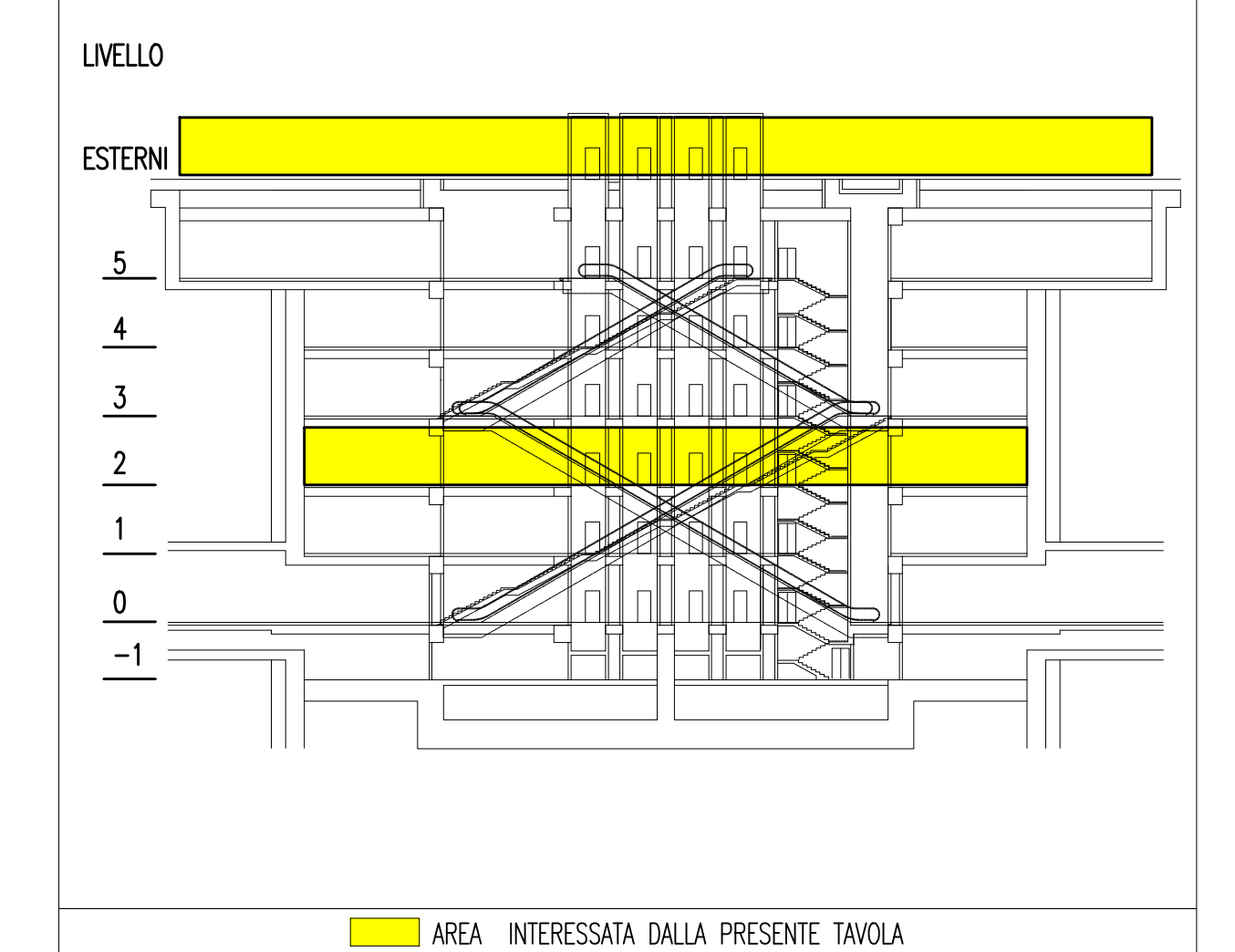


NOTE GENERALI



QUADRO D'UNIONE



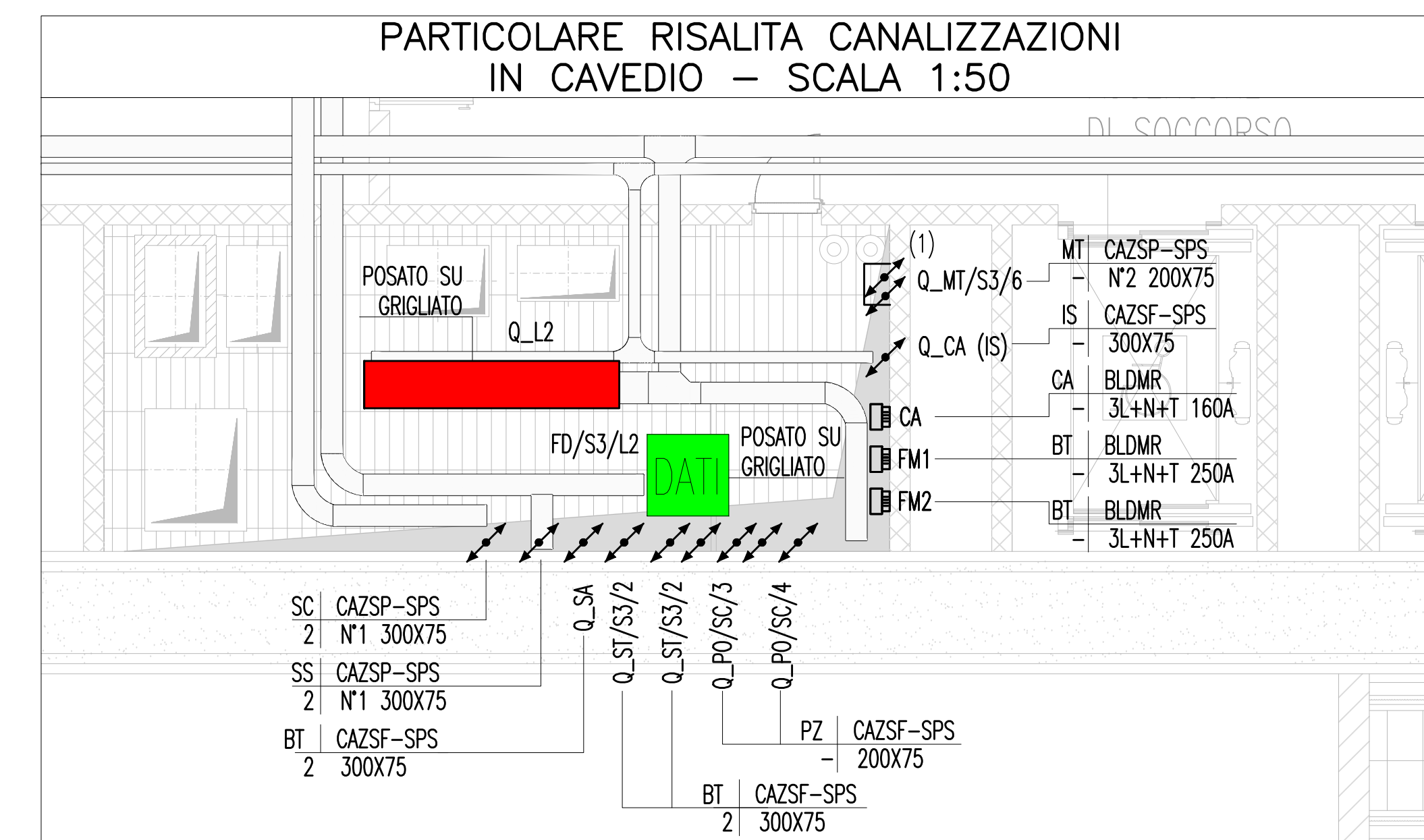
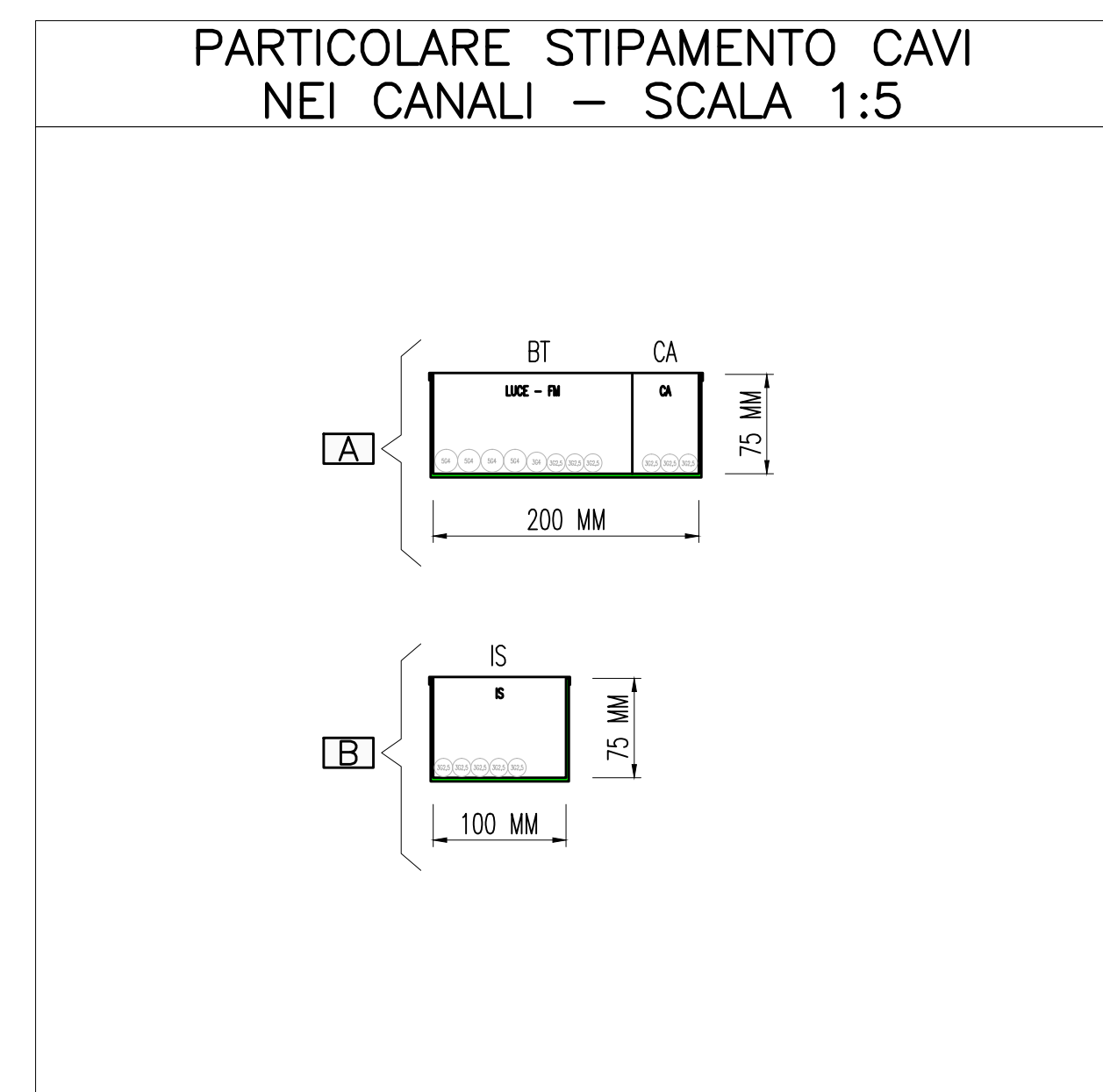
NOTE:  
 - (1) I CAVI RETE MT, NEL TRATTO TRA CUNICOLI E CABINA MT/BT DI STAZIONE, VERRANNO POSATI ALL'INTERNO DI CANALIZZAZIONI METALLICHE E PROTETTE DAL FUOCO MEDIANTE COPERTURE REI 120; - NEGLI ATTRAVERSAMENTI DELLE PARETI, LA CARATTERISTICA REI 120 DOVRA' ESSERE GARANTITA DA BARRIERE TAGLIAFUOCO

LEGENDA COLORI	
[Red]	IMPIANTO DI ILLUMINAZIONE/FORZA MOTRICE (LFM)
[Orange]	IMPIANTO DI SUPERVISIONE (LFM)
[Yellow]	IMPIANTO TELEFONIA DI EMERGENZA, SOS, DIFFUSIONE SONORA - EVAC
[Green]	IMPIANTI TVcc, ANTINTRUSIONE, CONTROLLO ACCESSI, CHIAMATA
[Blue]	IMPIANTO RIVELAZIONE INCENDI
[Purple]	IMPIANTO RADIO GSM/UMTS, OROLOGI, SEGNALETICA A MESSAGGIO VARIABILE
[Pink]	IMPIANTO ANTINCENDIO
[Light Blue]	IMPIANTO DI VENTILAZIONE
[Light Green]	RETE DATI

LEGENDA POSIZIONE APPARATI	
.../BOX	GALLERIA BOLANO X=1(RAMI 1 E 2) - X=2(RAMI 3 E 4) - X=3(RAMI 5 E 6)
.../CB	CABINA INTERMEDIA GALLERIA BOLANO
.../CC	CABINA INTERMEDIA GALLERIA S.CECILIA
.../ME	PIAZZALE DI EMERGENZA STAZIONE DI MESSINA
.../OP	OPERA DI ATTRAVERSAMENTO
.../PB	PIAZZALE DI EMERGENZA GALL. BOLANO (VERSO OPERA DI ATTRAVERSAMENTO)
.../PE	PIAZZALE DI EMERGENZA GALL. SAGATA (VERSO OPERA DI ATTRAVERSAMENTO)
.../PM	POSTO DI MANUTENZIONE
.../PV	PIAZZALE DI EMERGENZA VILLA S.GIOVANNI
.../PX	POZZI X=1(PAPARDO) - X=2(ANNUNZIATA) - X=3(EUROPA)
.../SA	GALLERIA SANT'AGATA
.../SC	GALLERIA SANTA CECILIA
.../SX	STAZIONE X=1(PAPARDO) - X=2(ANNUNZIATA) - X=3(EUROPA)
.../D	BINARIO DISPARI
.../P	BINARIO PARI
.../1	NUMERAZIONE PROGRESSIVA

INDICATORE CAVIDOTTI	
MT	ALTA TENSIONE
BT	BASSA TENSIONE
PZ	ALIMENTAZIONE POZZI DI VENTILAZIONE
IS	ILLUMINAZIONE SICUREZZA
CA	CONTINUITA' ASSOLUTA
SS	IMPIANTI SPECIALI DI SICUREZZA
SC	IMPIANTI SPECIALI DI COMUNICAZIONE
B - LEGENDA TIPO	
TFPE	TUBO FLESSIBILE IN PROPILETILENE
CAP	CANALE PIENO IN ACCIAIO INOX CON COPERCHIO
CAF	CANALE FORATO IN ACCIAIO INOX
CAZSP	CANALE PIENO IN ACCIAIO ZINCATO SENDZIMIR CON COPERCHIO
CAZSF	CANALE FORATO IN ACCIAIO ZINCATO SENDZIMIR
TAI	TUBO IN ACCIAIO INOX
BLDMR	BLINDOSBARRA MEDIUM RATING IP55
BLDHR	BLINDOSBARRA HIGH RATING IP30
C - LEGENDA POSA	
INT	INTERRATO/INCASSATO
SPS	STAFFATO A VISTA
CUN	ENTRO CUNICOLO O SOTTO PAVIMENTO TECNICO
D - NUMERO SETTI	
E	N° E DIMENSIONI (in mm)

LEGENDA SIMBOLI	
[Box]	POZZETTO CON CHIUSINO IN CLS 600x600MM
[Arrow]	CONDUTTURIA ASCENDENTE/DISCENDENTE
[Line]	CONDUTTURIA BT-SP
[Line]	BLINDOSBARRA
[Line]	CANALE ELETTRICO
[Box]	QUADRO ELETTRICO
[Box]	ARMADIO DATI
[Box]	POZZETTO DI TERRA 600x600 MM ISPEZIONABILE, COMPLETO DI PUNTAZZA L=2000 MM E CHIUSINO CARRABILE
[Line]	DISPENSORE INTERRATO A 0.5M IN CORDA DI RAME NUDA S=35MMQ
[Line]	PAVIMENTO INTERPIANO GRIGLIATO



**Stretto di Messina**  
 Concessionaria per la progettazione, realizzazione e gestione del collegamento stabile tra la Sicilia e il Continente  
 Organismo di Diritto Pubblico  
 (Legge n° 1158 del 17 dicembre 1971, modificata dal D.lgs. n° 114 del 24 aprile 2000)

**PONTE SULLO STRETTO DI MESSINA**  
 PROGETTO DEFINITIVO

**EUROLINK S.p.A.**  
 IMPREGIOLIO S.p.A. (Mandatataria)  
 SOCIETA' ITALIANA PER CONDOTTE D'ACQUA S.p.A. (Mandatario)  
 COOPERATIVA MURATORI E CEMENTISTI - C.M.C. di Ravenna Soc. Coop. a.r.l. (Mandatario)  
 SACVYR S.A.U. (Mandatario)  
 ISHIKAWAJIMA - HARIMA HEAVY INDUSTRIES CO. Ltd. (Mandatario)  
 A.C.I. S.C.P.A. - CONSORZIO STABILE (Mandatario)

IL PROGETTISTA Dott. Ing. I. Barili Ordine Ingegneri V.C.O. n° 122	IL CONTRAENTE GENERALE Project Manager (Ing. P.P. Morchessati)	STRETTO DI MESSINA Direzione Generale e RUP Valutazione (Ing. G. Fiammenghi)	STRETTO DI MESSINA (Dott. P. Ciucci)
---	--	---	---

**COLLEGAMENTI SICILIA** ST0288\_F0  
 STAZIONI - IMPIANTI  
 STAZIONE EUROPA  
 GENERALE - IMPIANTI ELETTRICI - PIANO 2° LIVELLO TECNICO  
 PIANTA CON DISTRIBUZIONE DEI QUADRI ELETTRICI E DELLE CANALIZZAZIONI

REV.	DATA	DESCRIZIONE	REDATTO	VERIFICATO	APPROVATO
FO	20-06-2011	EMISSIONE FINALE	D. RE	M. TACCA	I. BARILLI