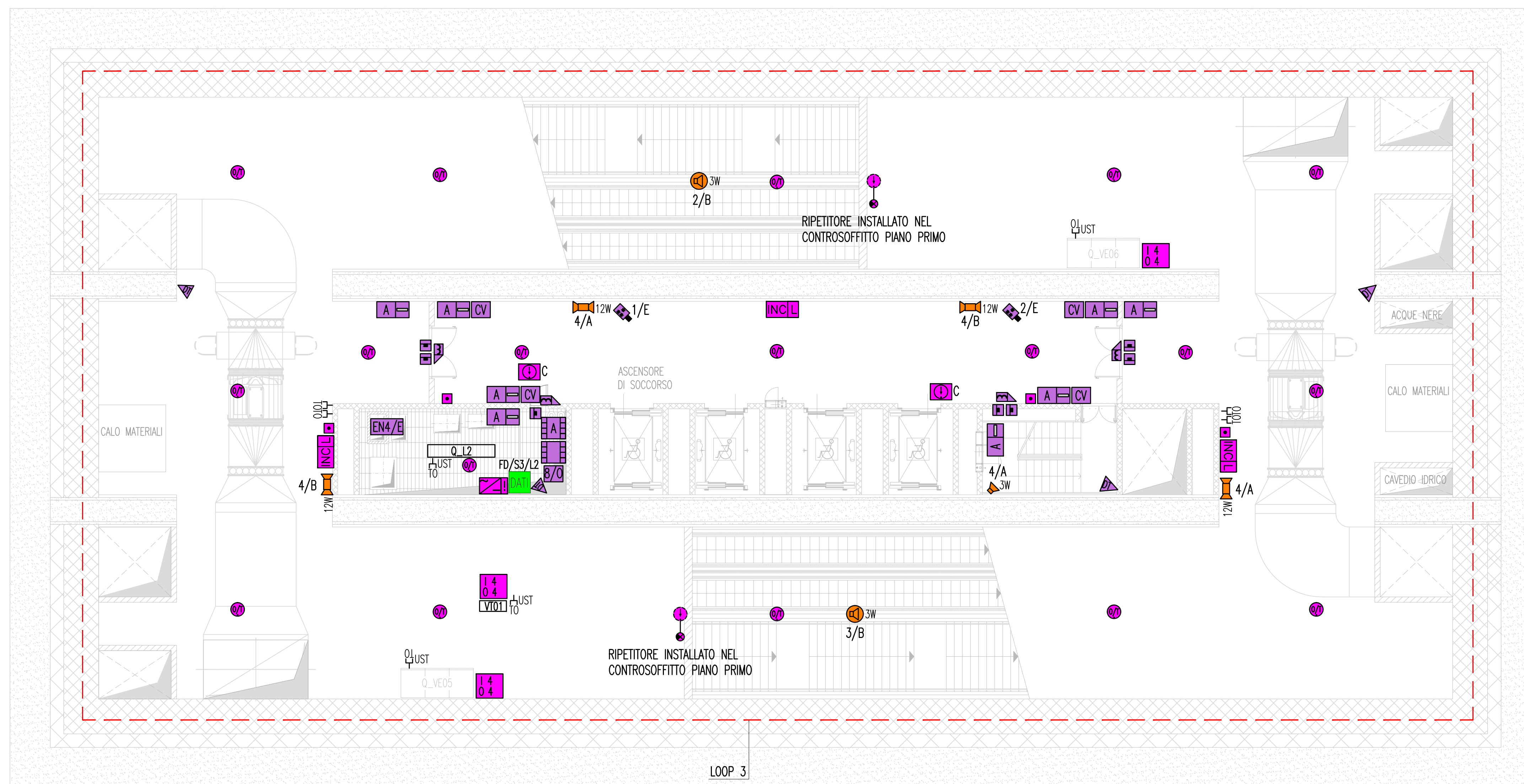
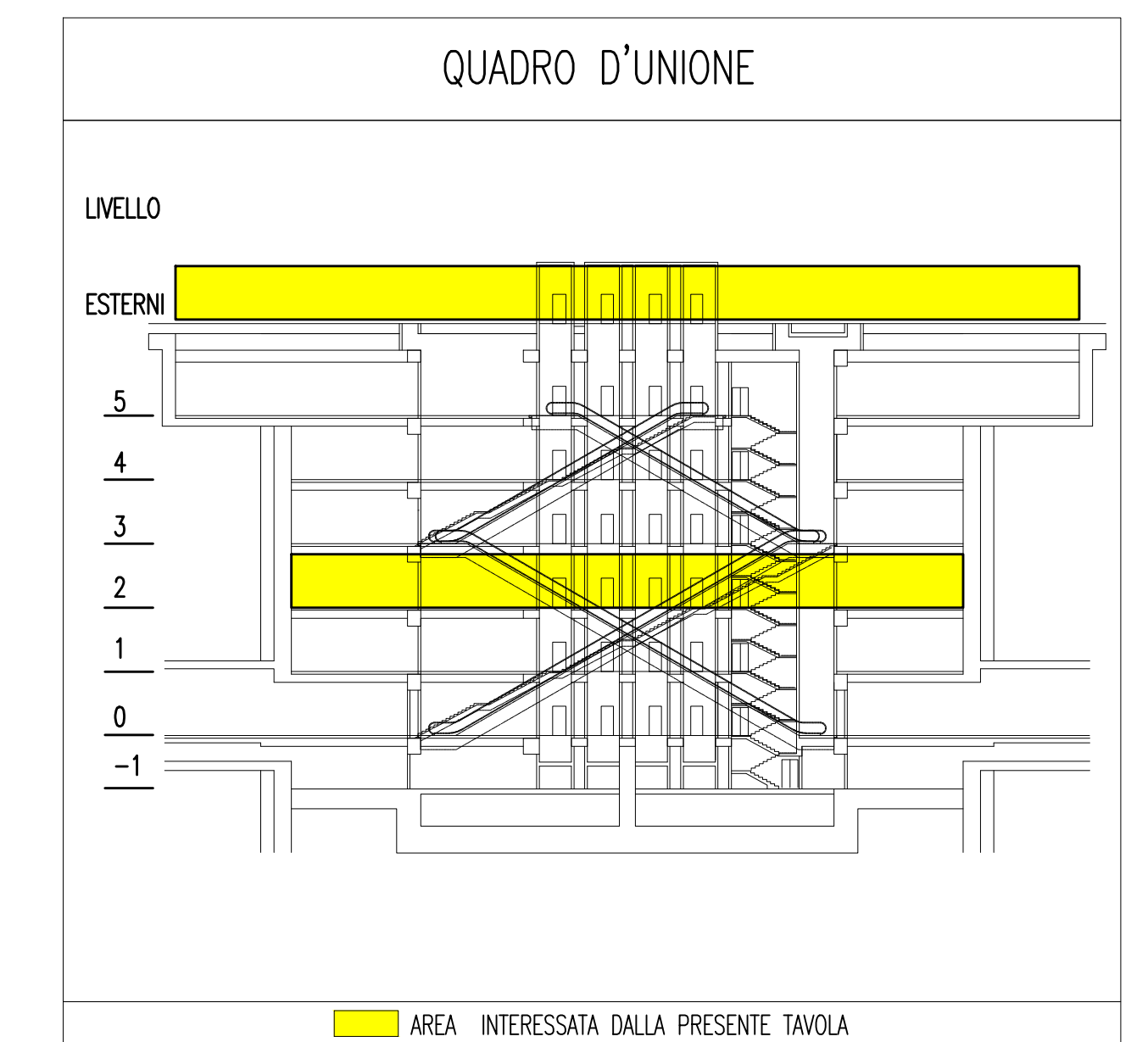
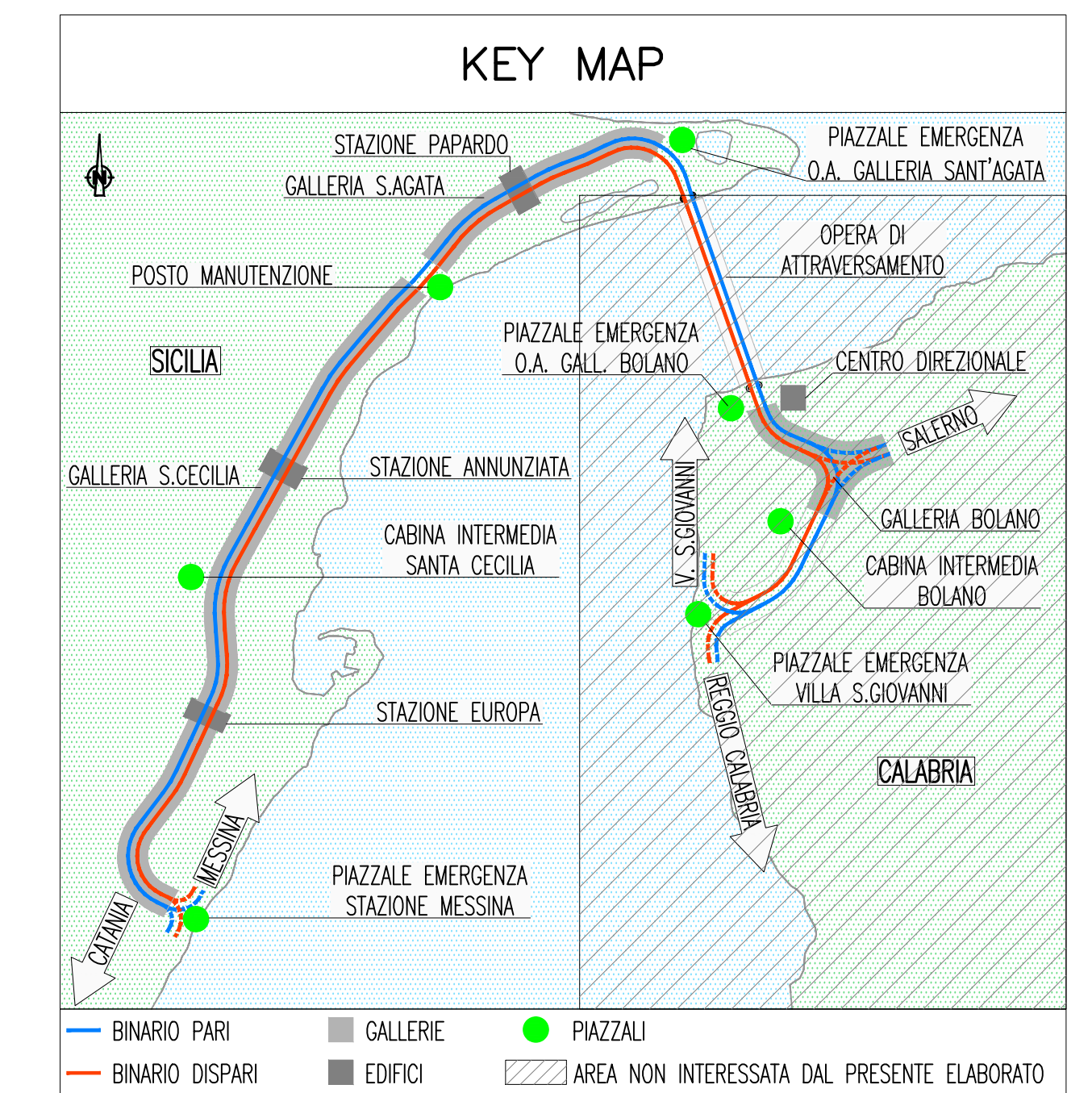


NOTE GENERALI



LEGENDA COLORI

[Red]	IMPIANTO DI ILLUMINAZIONE/FORZA MOTRICE (L/M)
[Orange]	IMPIANTO DI SUPERVISIONE (L/M)
[Yellow]	IMPIANTO TELEFONIA DI EMERGENZA, SOS, DIFFUSIONE SONORA - EVAC
[Green]	IMPIANTI TVcc, ANTINTRUSIONE, CONTROLLO ACCESSI, CHIAMATA
[Blue]	IMPIANTO RIVELAZIONE INCENDI
[Purple]	IMPIANTO RADIO GSM/UMTS, OROLOGI, SEGNALETICA A MESSAGGIO VARIABILE
[Pink]	IMPIANTO ANTINCENDIO
[Light Blue]	IMPIANTO DI VENTILAZIONE
[Light Green]	RETE DATI

LEGENDA SIMBOLI IMPIANTO TRASMISSIONE DATI

[Green]	ARMADIO DATI
[Red]	PRESA IMPIANTO DI TELECOMUNICAZIONE TIPO R145
[Blue]	MINT - MONITOR SISTEMA INFORMAZIONE AL PUBBLICO
[Yellow]	TR - TORNELLI
[Green]	BA - BILGHIETTERIA AUTOMATICA
[Blue]	UST - UNITA' DI STAZIONE
[Red]	ASC - ASCENSORE
[Yellow]	NEG - NEGOZIO
[Green]	IB - INDICATORE BINARI

LEGENDA SIMBOLI ELEMENTI SEGNALETICI A MESSAGGIO VARIABILE

[Blue]	MONITOR 32p INFORMAZIONE AL PUBBLICO
[Blue]	PANNELLO INDICATORE BINARI

LEGENDA SIMBOLI IMPIANTO CHIAMATA

[Red]	VISUALIZZATORE CHIAMATA
[Blue]	PULSANTE DI CHIAMATA A TIRANTE
[Red]	TASTO DI ANNULLO
[Red]	INDICATORE OTTICO ACUSTICO
[Red]	SISTEMA INTERFONICA BY-WAY (I= PUNTO INTERNO, E= PUNTO FUORIORTA)

LEGENDA SIMBOLI IMPIANTO DI SUPERVISIONE

[Blue]	PANNELLO VISUALIZZATORE SISTEMA VENTILAZIONE
[Blue]	CLIENT

LEGENDA SIMBOLI IMPIANTO RIVELAZIONE FUMI

[Red]	CENTRALE RIVELAZIONE INCENDI
[Red]	PANNELLO REMOTO RIPETIZIONE ALLARMI
[Red]	ALIMENTATORE SUPPLEMENTARE
[Red]	RIVELATORE DI FUMO
[Red]	RIVELATORE DI FUMO INSTALLATO NEL CONTROSOFFITTO
[Red]	RIVELATORE DI FUMO NEURALE A CRITERIO MULTIPLO (FUMO E TEMPERATURA)
[Red]	RIPETITORE OTTICO ALLARME
[Red]	PULSANTE MANUALE INDIRIZZATO ALLARME INCENDIO
[Red]	UNITA' CAMPIONAMENTO D'ARIA PER CONDOTTE DI VENTILAZIONE
[Red]	MODULO DI COMANDO A n' INGRESSI / n' USCITE
[Red]	LAMPEGGIANTE INDIRIZZABILE
[Red]	PUNTO ALIMENTAZIONE ELETTROMAGNETICA RITENUTA PORTE REI
[Red]	PUNTO ALIMENTAZIONE SERRANDE TAGLIAFUOCO
[Red]	ESTINTORE

LEGENDA SIMBOLI IMPIANTO EVACUAZIONE E DIFF. SONORA

[Red]	CENTRALE TELEFONA DI EMERGENZA, EVAC E DIFFUSIONE SONORA
[Red]	POSTAZIONE MICROFONICA PER V.V.F.
[Red]	POSTAZIONE CHIAMATA MULTIZONA
[Red]	PIAFONIERA DA INCASSO POTENZA 3W 0/100V
[Red]	PROIETTORE DI SUONO BIDIREZIONALE POTENZA 12W 0/100V
[Red]	DIFFUSORE A TROMBA POTENZA 10W 0/100V
[Red]	COLONNINO TELEFONICO TEL_DS
[Red]	CONSOLLE DA TAVOLO (TELEFONA DI EMERGENZA)

LEGENDA SIMBOLI IMPIANTO RADIOPROPAGAZIONE GSM/UMTS

[Red]	ANTENNE UMTS/GSM PER INTERNI
[Red]	SPLITTER CAVI COASSIALI PER RADIOPROPAGAZIONE

LEGENDA SIMBOLI IMPIANTO CONTROLLO ACCESSI

[Red]	CENTRALE CONTROLLO ACCESSI
[Red]	ALIMENTATORE SUPPLEMENTARE
[Red]	MODULO DI INTERFACCIA 8 USCITE
[Red]	MODULO DI INTERFACCIA PULSANIERA ASCENSORE
[Red]	MODULO DI INTERFACCIA BADGE ASCENSORE
[Red]	PUNTO ATTIVAZIONE/DISATTIVAZIONE ALLARME CON BADGE
[Red]	UNITA' GESTIONE VARCO
[Red]	RIVELATORE STATO PORTA
[Red]	SERRATURA ELETTRICA

LEGENDA SIMBOLI IMPIANTO ANTINTRUSIONE

[Red]	CENTRALE ANTINTRUSIONE
[Red]	PANNELLO REMOTO RIPETIZIONE ALLARMI IMPIANTO ANTINTRUSIONE
[Red]	MODULO 8 INGRESSI
[Red]	MODULO DI INTERFACCIA 8 INGRESSI
[Red]	RIVELATORE STATO PORTA
[Red]	RIVELATORE A DOPPIA TECNOLOGIA

LEGENDA SIMBOLI IMPIANTO TELEFONIA DI EMERGENZA SOS

[Red]	CENTRALE TELEFONIA DI EMERGENZA SOS
[Red]	CONSOLLE DA TAVOLO (TELEFONA DI EMERGENZA SOS)
[Red]	COLONNINO TELEFONICO SOS

LEGENDA SIMBOLI IMPIANTO OROLOGI ELETTRICI

[Red]	OROLOGIO PILOTA
[Red]	OROLOGIO ELETTRICO BIFACCIALE

LEGENDA SIMBOLI IMPIANTO TVCC

[Red]	TELECAMERA FISSA A COLORI, OTTICA VERIFOCAL 3.5-8 mm
[Red]	TELECAMERA FISSA A COLORI, OTTICA VERIFOCAL 3.5-8 mm DA ESTERNO
[Red]	TELECAMERA FISSA A COLORI, OTTICA VERIFOCAL 10-40 mm
[Red]	ENCODER N°4 INGRESSI VIDEO + N°1 INGRESSO SERIALE CON USCITA ETHERNET
[Red]	TRASMETTITORE 1 VIDEO + DATI BIDIREZIONALE SU 2 FIBRE MULTIMODALI
[Red]	RICEVITORE DI 1 VIDEO + DATI BIDIREZIONALE IN VERSIONE RACK SU 2 FIBRE MULTIMODALI

INDICATORE DENOMINAZIONE TELECAMERE

[Red] N° PROGRESSIVO ENCODER
[Red] N° PROGRESSIVO TELECAMERE

INDICATORE DENOMINAZIONE ENCODER

[Red] N° PROGRESSIVO ENCODER

LEGENDA POSIZIONE APPARATI

.../BOX	GALLERIA BOLANO X=1(RAMI 1 E 2) - X=2(RAMI 3 E 4) - X=3(RAMI 5 E 6)
.../CB	CABINA INTERMEDIA GALLERIA BOLANO
.../CC	CABINA INTERMEDIA GALLERIA S.CECILIA
.../MC	PIAZZALE DI EMERGENZA STAZIONE DI MESSINA
.../OP	OPERA DI ATTRAVERSAMENTO
.../PB	PIAZZALE DI EMERGENZA GALL. BOLANO (VERSO OPERA DI ATTRAVERSAMENTO)
.../PE	PIAZZALE DI EMERGENZA GALL. SAGATA (VERSO OPERA DI ATTRAVERSAMENTO)
.../PM	POSTO DI MANUTENZIONE
.../PV	PIAZZALE DI EMERGENZA VILLA S.GIOVANNI
.../PX	POZZI X=1(PAPPARDO) - X=2(ANNUNZIATA) - X=3(EUROPA)
.../SA	GALLERIA SANT'AGATA
.../SC	GALLERIA SANTA CECILIA
.../SX	STAZIONE X=1(PAPPARDO) - X=2(ANNUNZIATA) - X=3(EUROPA)
.../D	BINARIO DISPARI
.../P	BINARIO PARI
.../1	NUMERAZIONE PROGRESSIVA

Stretto di Messina
Concessionaria per la progettazione, realizzazione e gestione del sottopiede stabile tra lo Stretto e il Continente
 Organismo di Diritto Pubblico
 (Legge n° 1158 del 12 dicembre 1971, modificata dal D.Lgs. n° 114 del 24 aprile 2003)

PONTE SULLO STRETTO DI MESSINA
 PROGETTO DEFINITIVO

EUROLINK S.p.A.
 IMPREGIULO S.p.A. (Mandatataria)
 SOCIETA' ITALIANA PER CONDOTTE D'ACQUA S.p.A. (Mandatante)
 COOPERATIVA MURATORI E CEMENTISTI - C.M.C. di Ravenna Soc. Coop. a.r.l. (Mandatante)
 SACVYR S.A.U. (Mandatante)
 ISHIKAWAJIMA - HARIMA HEAVY INDUSTRIES CO. Ltd. (Mandatante)
 A.C.I. S.C.P.A. - CONSORZIO STABILE (Mandatante)

IL PROGETTISTA Dott. Ing. L. Barilli Ordine Ingegneri V.C.O. n° 122	IL CONTRAENTE GENERALE Project Manager (Ing. P.P. Marchesetti)	STRETTO DI MESSINA Direzione Generale * RUP Validazione (Ing. G. Fiammenghi)	STRETTO DI MESSINA (Dott. P. Ciucci)
--	--	---	---

COLLEGAMENTI SICILIA ST0290_F0
 STAZIONI - IMPIANTI
 STAZIONE EUROPA
 GENERALE - IMPIANTI ELETTRICI - PIANO 2° LIVELLO TECNICO
 PIANTA CON DISTRIBUZIONE DEGLI IMPIANTI SPECIALI

CODICE: C G O 7 0 0 P 2 L D S I S 3 S G O 0 0 0 0 1 4 F O

REV.	DATA	DESCRIZIONE	REDATTO	VERIFICATO	APPROVATO
FO	20-06-2011	EMISSIONE FINALE	D. RE	M. TACCA	L. BARILLI

SCALA: 1:100
 NOME DEL FILE: ST0290_F0.dwg